

Centrum Opiekuńczo - Mieszkalne Legionowo AW

Treść

Strona tytułowa	1
Treść	2

Teren 1 - Budynek 1 - Piętro 1

0.2 HOLL, 0.11 KORYTARZ

Podsumowanie / Scena oświetlenia awaryjnego	6
Droga ewakuacyjna 5 / Scena oświetlenia awaryjnego / Prostopadłe natężenia oświetlenia (adaptacyjne)	8
PPOŻ / Scena oświetlenia awaryjnego / Prostopadłe natężenia oświetlenia	9

Teren 1 - Budynek 1 - Piętro 1

0.3 KL. SCHODOWA

Podsumowanie / Scena oświetlenia awaryjnego	10
Droga ewakuacyjna 4 / Scena oświetlenia awaryjnego / Prostopadłe natężenia oświetlenia (adaptacyjne)	12

Teren 1 - Budynek 1 - Piętro 1

0.8 WC DAMSKI

Podsumowanie / Scena oświetlenia awaryjnego	13
Powierzchnia antypanikowa (0.8 WC DAMSKI) / Scena oświetlenia awaryjnego / Prostopadłe natężenia oświetlenia (adaptacyjne)	15

Teren 1 - Budynek 1 - Piętro 1

0.9 UMYWALNIA MĘSKA

Podsumowanie / Scena oświetlenia awaryjnego	16
Powierzchnia antypanikowa (0.9 UMYWALNIA MĘSKA) / Scena oświetlenia awaryjnego / Prostopadłe natężenia oświetlenia (adaptacyjne)	18

Teren 1 - Budynek 1 - Piętro 1

0.13 REHABILITACJA

Podsumowanie / Scena oświetlenia awaryjnego	19
Powierzchnia antypanikowa (0.13 REHABILITACJA) / Scena oświetlenia awaryjnego / Prostopadłe natężenia oświetlenia (adaptacyjne)	21

Treść

Teren 1 - Budynek 1 - Piętro 1

0.14 SCHODY

Podsumowanie / Scena oświetlenia awaryjnego	22
Droga ewakuacyjna 10 / Scena oświetlenia awaryjnego / Prostopadłe natężenia oświetlenia (adaptacyjne)	24

Teren 1 - Budynek 1 - Piętro 1

0.15 WYPOCZYNEK

Podsumowanie / Scena oświetlenia awaryjnego	25
Powierzchnia antypanikowa (0.15 WYPOCZYNEK) / Scena oświetlenia awaryjnego / Prostopadłe natężenia oświetlenia (adaptacyjne)	27

Teren 1 - Budynek 1 - Piętro 1

0.16 JADALNIA

Podsumowanie / Scena oświetlenia awaryjnego	28
Powierzchnia antypanikowa (0.16 JADALNIA) / Scena oświetlenia awaryjnego / Prostopadłe natężenia oświetlenia (adaptacyjne)	30

Teren 1 - Budynek 1 - Piętro 1

0.19 KORYTARZ

Podsumowanie / Scena oświetlenia awaryjnego	31
Droga ewakuacyjna 8 / Scena oświetlenia awaryjnego / Prostopadłe natężenia oświetlenia (adaptacyjne)	33

Teren 1 - Budynek 1 - Piętro 1

0.20 KORYTARZ

Podsumowanie / Scena oświetlenia awaryjnego	34
Droga ewakuacyjna 9 / Scena oświetlenia awaryjnego / Prostopadłe natężenia oświetlenia (adaptacyjne)	36

Teren 1 - Budynek 1 - Piętro 1

1.1 KL. SCHODOWA

Podsumowanie / Scena oświetlenia awaryjnego	37
---	----

Treść

Droga ewakuacyjna 11 / Scena oświetlenia awaryjnego / Prostopadłe natężenia oświetlenia (adaptacyjne)	39
---	----

Teren 1 - Budynek 1 - Piętro 1

2.1 KORYTARZ, 3.2 HOLL, 3.7 KORYTARZ

Podsumowanie / Scena oświetlenia awaryjnego	40
Droga ewakuacyjna 13 / Scena oświetlenia awaryjnego / Prostopadłe natężenia oświetlenia (adaptacyjne)	42
PPOŻ / Scena oświetlenia awaryjnego / Prostopadłe natężenia oświetlenia	43

Teren 1 - Budynek 1 - Piętro 1

2.2 KOTŁOWNIA

Podsumowanie / Scena oświetlenia awaryjnego	44
Powierzchnia antypanikowa (2.2 KOTŁOWNIA) / Scena oświetlenia awaryjnego / Prostopadłe natężenia oświetlenia (adaptacyjne)	46

Teren 1 - Budynek 1 - Piętro 1

2.3 GAB. SPECJALISTYCZNY

Podsumowanie / Scena oświetlenia awaryjnego	47
Powierzchnia antypanikowa (2.3 GAB. SPECJALISTYCZNY) / Scena oświetlenia awaryjnego / Prostopadłe natężenia oświetlenia (adaptacyjne)	49

Teren 1 - Budynek 1 - Piętro 1

3.1 SCHODY

Podsumowanie / Scena oświetlenia awaryjnego	50
Droga ewakuacyjna 14 / Scena oświetlenia awaryjnego / Prostopadłe natężenia oświetlenia (adaptacyjne)	52

Teren 1 - Budynek 1 - Piętro 1

-1.1 KL. SCHODOWA

Podsumowanie / Scena oświetlenia awaryjnego	53
Droga ewakuacyjna 2 / Scena oświetlenia awaryjnego / Prostopadłe natężenia oświetlenia (adaptacyjne)	55

Treść

Teren 1 - Budynek 1 - Piętro 1

-1.2 KORYTARZ

Podsumowanie / Scena oświetlenia awaryjnego	56
Droga ewakuacyjna 1 / Scena oświetlenia awaryjnego / Prostopadłe natężenia oświetlenia (adaptacyjne)	58

Teren 1 - Budynek 1 - Piętro 1

-1.3 WENTYLATORNIA

Podsumowanie / Scena oświetlenia awaryjnego	59
Powierzchnia antypanikowa (-1.3 WENTYLATORNIA) / Scena oświetlenia awaryjnego / Prostopadłe natężenia oświetlenia (adaptacyjne)	61

Teren 1 - Budynek 1 - Piętro 1

-1.7 KORYTARZ

Podsumowanie / Scena oświetlenia awaryjnego	62
Droga ewakuacyjna 3 / Scena oświetlenia awaryjnego / Prostopadłe natężenia oświetlenia (adaptacyjne)	64

Teren 1 - Budynek 1 - Piętro 1

-1.10 ŁAZIENKA

Podsumowanie / Scena oświetlenia awaryjnego	65
Powierzchnia antypanikowa (-1.10 ŁAZIENKA) / Scena oświetlenia awaryjnego / Prostopadłe natężenia oświetlenia (adaptacyjne)	67

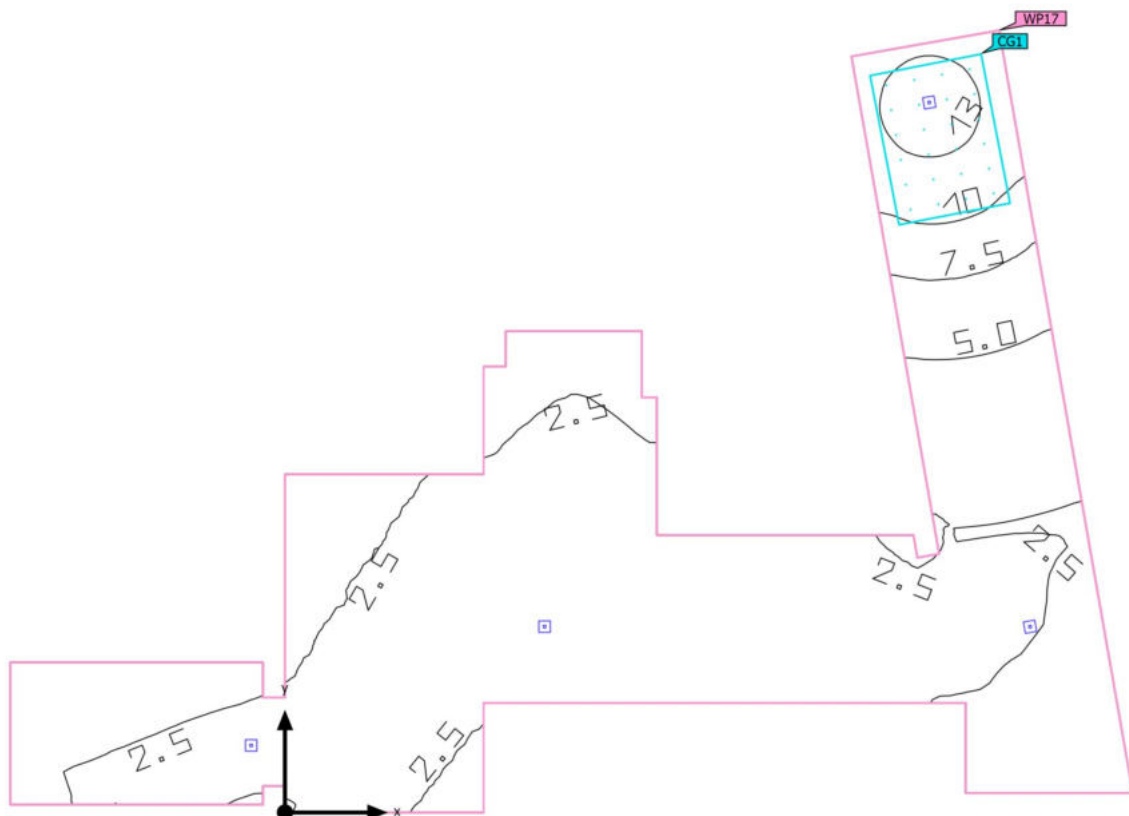
Teren 1 - Budynek 1 - Piętro 1

-1.12 POM. ELEKTRYCZNE

Podsumowanie / Scena oświetlenia awaryjnego	68
Powierzchnia antypanikowa (-1.12 POM. ELEKTRYCZNE) / Scena oświetlenia awaryjnego / Prostopadłe natężenia oświetlenia (adaptacyjne)	70

Budynek 1 · Piętro 1 · 0.2 HOLL, 0.11 KORYTARZ

Podsumowanie



Budynek 1 · Piętro 1 · 0.2 HOLL, 0.11 KORYTARZ

Podsumowanie

Wyniki



Drogi ewakuacyjne

Właściwości	E _{min.} Powierzchnia środkowa	E _{maks} Powierzchnia środkowa	E _{min.} Linia środkowa	E _{maks} Linia środkowa	U _d	Indeks
Droga ewakuacyjna 5 Prostopadłe natężenia oświetlenia (adaptacyjne) Wysokość: 0.000 m	1.72 lx	14.0 lx	1.73 lx	14.0 lx	0.12	ER5

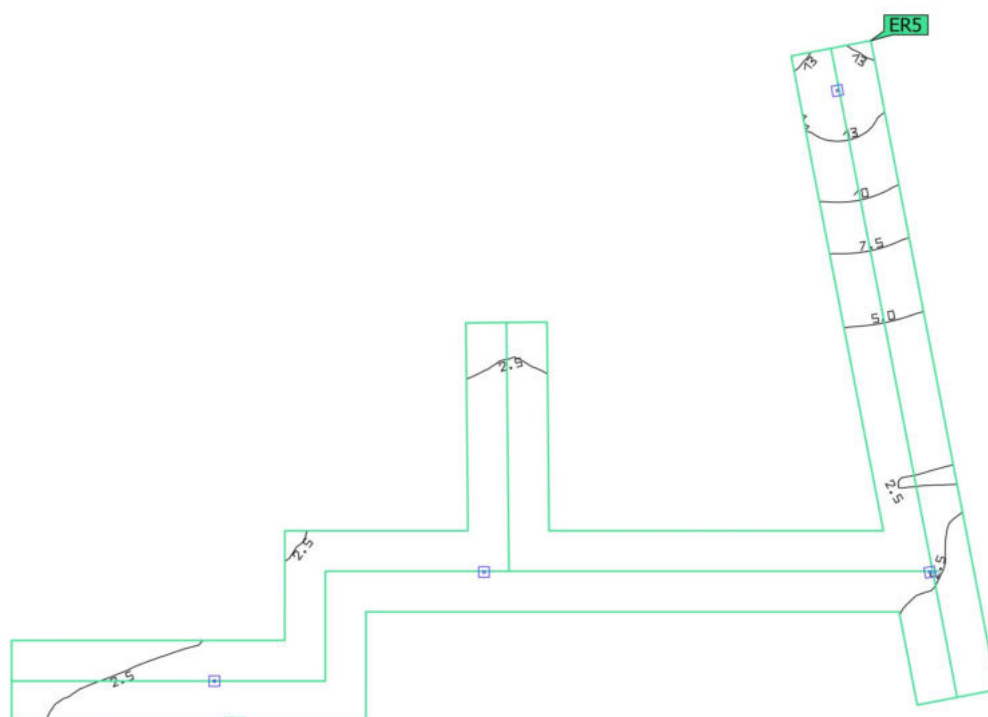
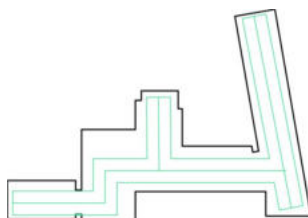
Wskazówki dotyczące planowania:

Obliczenie sceny oświetlenia awaryjnego zostało wykonane bez odbicia i bez uwzględnienia umieszczonego umeblowania.

Lista opraw

Szt.	Producent	Numer artykułu	Nazwa artykułu		P	Φ	Skuteczność świetlna
3	Brak statusu członka DIALux	LUN4A-V1611R9016TC0	Oprawa LED		3.3 W	180 lm (100 %)	-
1	Brak statusu członka DIALux	-	Oprawa LED		8.3 W	421 lm (100 %)	-

Budynek 1 · Piętro 1 · 0.2 HOLL, 0.11 KORYTARZ

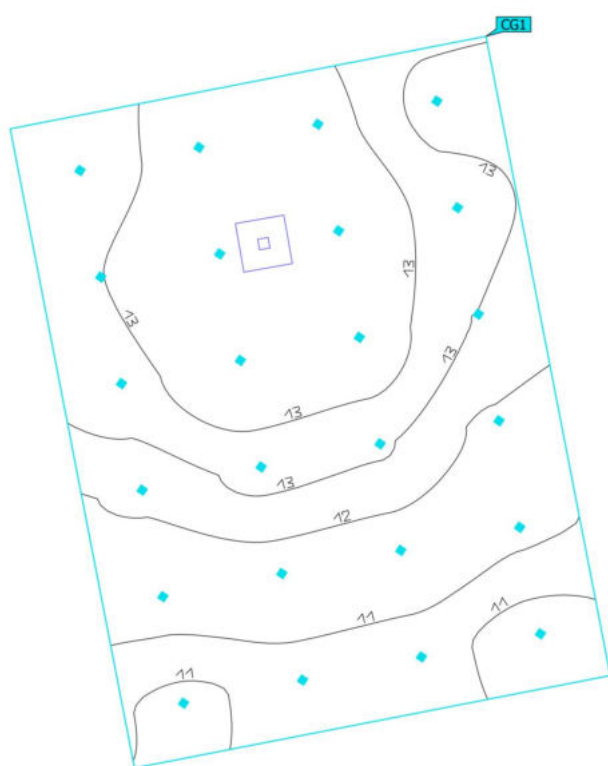
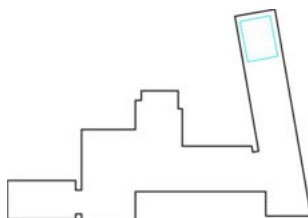
Droga ewakuacyjna 5

Właściwości	E _{min.} Powierzchnia środkowa	E _{maks} Powierzchnia środkowa	E _{min.} Linia środkowa	E _{maks} Linia środkowa	U _d	Indeks
Droga ewakuacyjna 5 Prostopadłe natężenia oświetlenia (adaptacyjne) Wysokość: 0.000 m	1.72 lx	14.0 lx	1.73 lx	14.0 lx	0.12	ER5

Wskazówki dotyczące planowania:

Obliczenie sceny oświetlenia awaryjnego zostało wykonane bez odbicia i bez uwzględnienia umieszczonego meblowania.

Budynek 1 · Piętro 1 · 0.2 HOLL, 0.11 KORYTARZ

PPOŻ

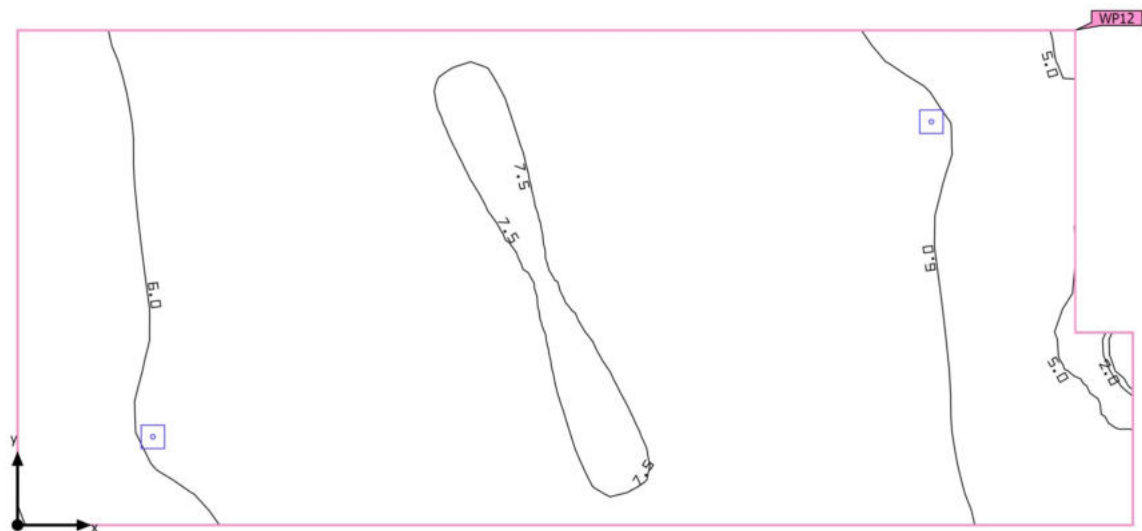
Właściwości	\bar{E}	$E_{min.}$	E_{maks}	g_1	g_2	Indeks
PPOŻ	12.2 lx	10.3 lx	13.9 lx	0.84	0.74	CG1
Prostopadłe natężenia oświetlenia						
Wysokość: 0.000 m						

Wskazówki dotyczące planowania:

Obliczenie sceny oświetlenia awaryjnego zostało wykonane bez odbicia i bez uwzględnienia umieszczonego umeblowania.

Budynek 1 · Piętro 1 · 0.3 KL. SCHODOWA

Podsumowanie



Budynek 1 · Piętro 1 · 0.3 KL. SCHODOWA

Podsumowanie

Wyniki


Drogi ewakuacyjne

Właściwości	E _{min.} Powierzchnia środkowa	E _{maks} Powierzchnia środkowa	E _{min.} Linia środkowa	E _{maks} Linia środkowa	U _d	Indeks
Droga ewakuacyjna 4 Prostopadłe natężenia oświetlenia (adaptacyjne) Wysokość: 0.000 m	4.99 lx	7.56 lx	5.66 lx	7.55 lx	0.75	ER4

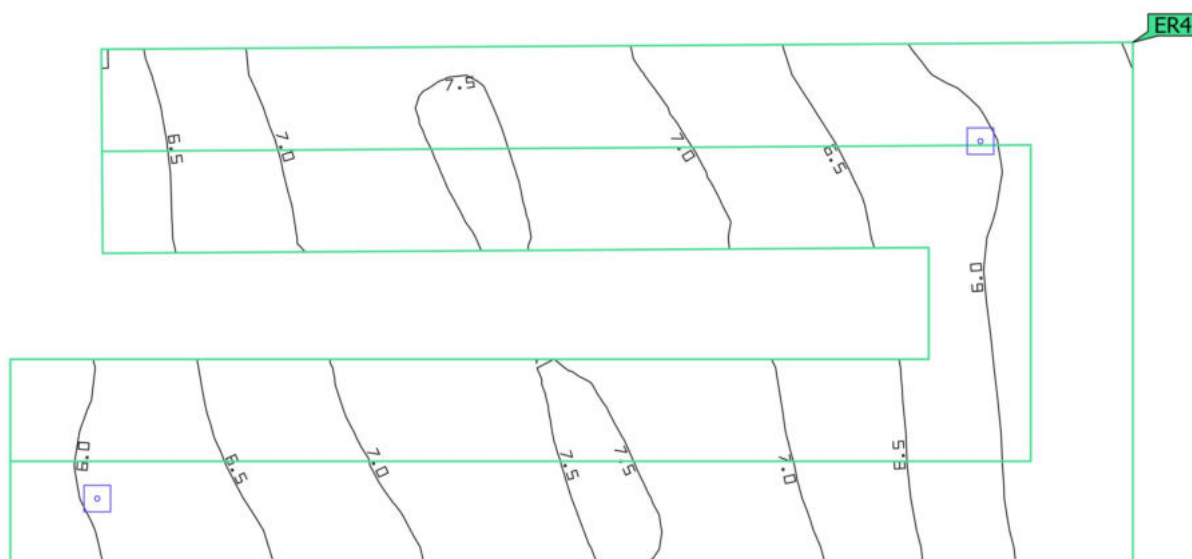
Wskazówki dotyczące planowania:

Obliczenie sceny oświetlenia awaryjnego zostało wykonane bez odbicia i bez uwzględnienia umieszczonego umeblowania.

Lista opraw

Szt.	Producent	Numer artykułu	Nazwa artykułu	P	Φ	Skuteczność świetlna
2	Brak statusu członka DIALux		Oprawa LED	 3.0 W	419 lm (100 %)	-

Budynek 1 · Piętro 1 · 0.3 KL. SCHODOWA

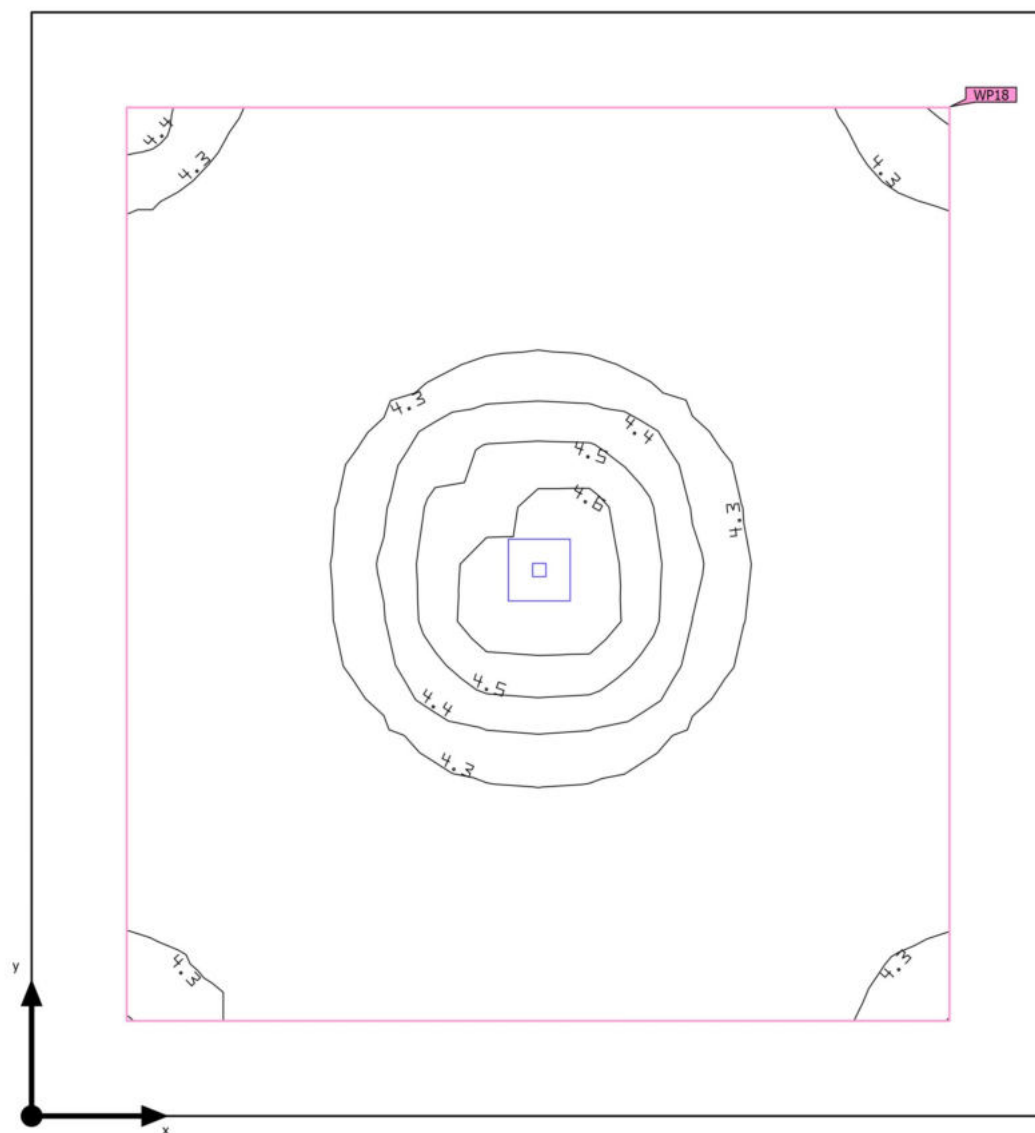
Droga ewakuacyjna 4

Właściwości	E _{min.} Powierzchnia środkowa	E _{maks} Powierzchnia środkowa	E _{min.} Linia środkowa	E _{maks} Linia środkowa	U _d	Indeks
Droga ewakuacyjna 4 Prostopadłe natężenia oświetlenia (adaptacyjne) Wysokość: 0.000 m	4.99 lx	7.56 lx	5.66 lx	7.55 lx	0.75	ER4

Wskazówki dotyczące planowania:

Obliczenie sceny oświetlenia awaryjnego zostało wykonane bez odbicia i bez uwzględnienia umieszczonego umeblowania.

Budynek 1 · Piętro 1 · 0.8 WC DAMSKI

Podsumowanie

Budynek 1 · Piętro 1 · 0.8 WC DAMSKI

Podsumowanie

Wyniki


Powierzchnia antypanikowa

Właściwości	E _{min.}	E _{maks}	U _d	Indeks
Powierzchnia antypanikowa (0.8 WC DAMSKI) Prostopadłe natężenia oświetlenia (adaptacyjne) Wysokość: 0.000 m	2.05 lx	2.21 lx	0.93	AP3

Wskazówki dotyczące planowania:

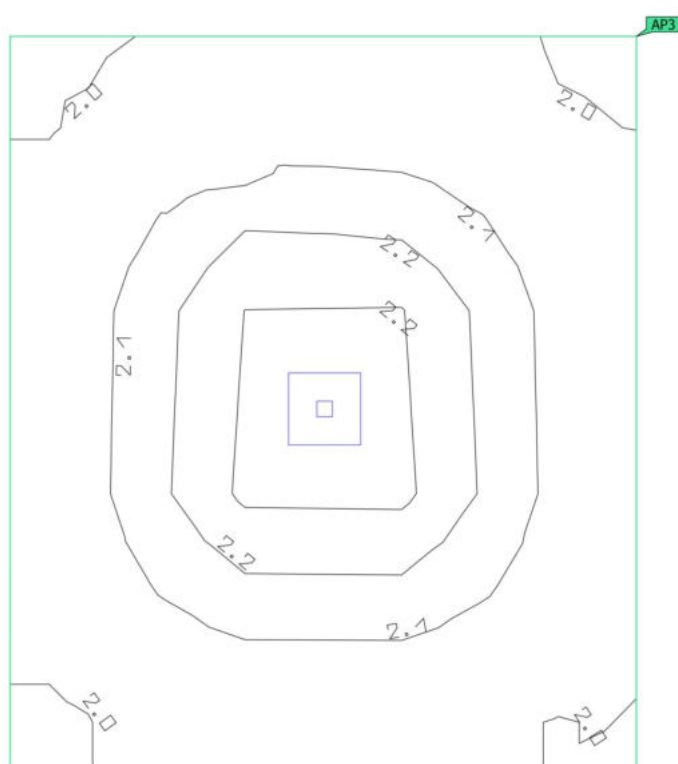
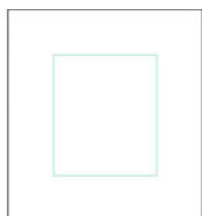
Obliczenie sceny oświetlenia awaryjnego zostało wykonane bez odbicia i bez uwzględnienia umieszczonego umeblowania.

Lista opraw

Szt.	Producent	Numer artykułu	Nazwa artykułu	P	Φ	Skuteczność świetlna
1	Brak statusu członka DIALux		Oprawa LED	 3.3 W	180 lm (100 %)	-

Budynek 1 · Piętro 1 · 0.8 WC DAMSKI

Powierzchnia antypanikowa (0.8 WC DAMSKI)



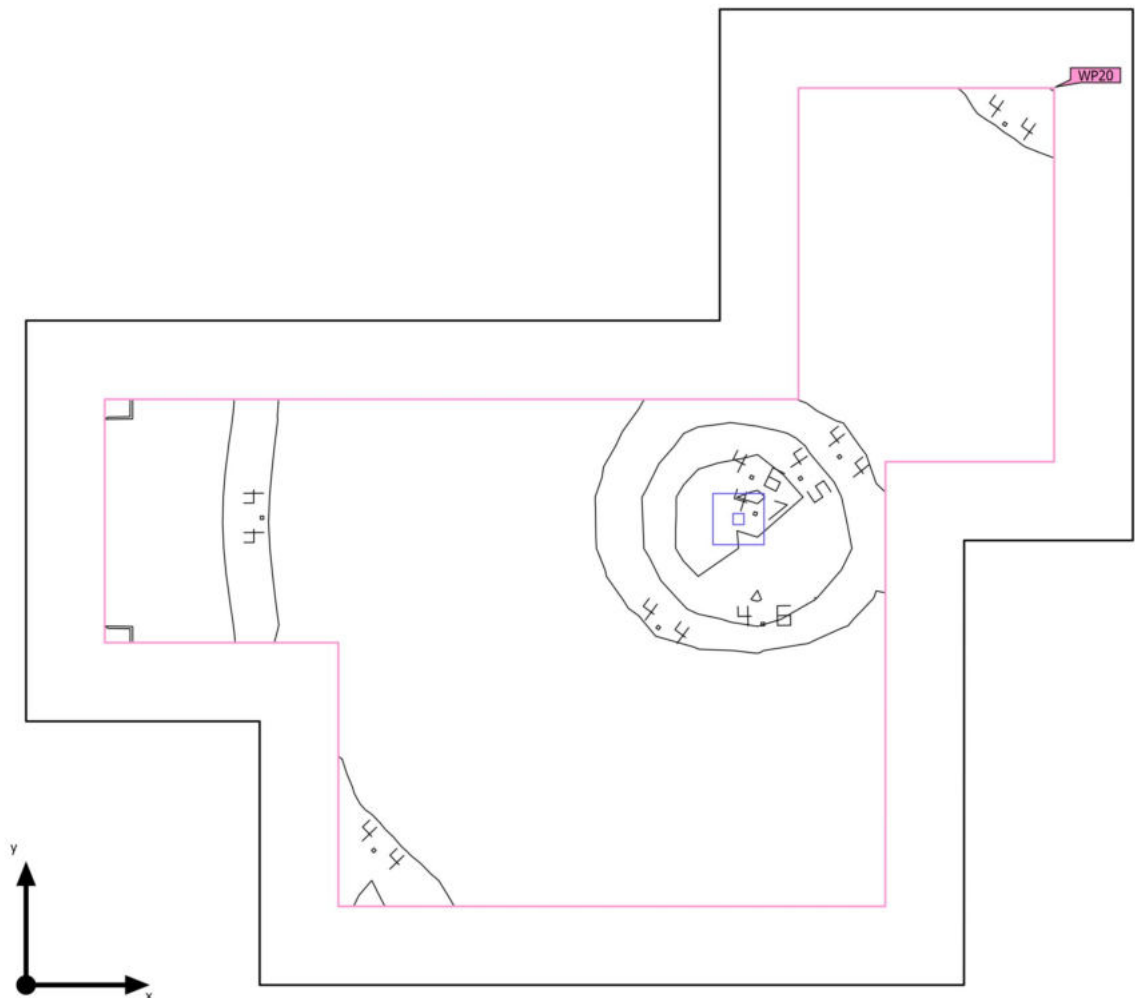
Właściwości	E _{min.}	E _{maks}	U _d	Indeks
Powierzchnia antypanikowa (0.8 WC DAMSKI) Prostopadłe natężenia oświetlenia (adaptacyjne) Wysokość: 0.000 m	2.05 lx	2.21 lx	0.93	AP3

Wskazówki dotyczące planowania:

Obliczenie sceny oświetlenia awaryjnego zostało wykonane bez odbicia i bez uwzględnienia umieszczonego meblowania.

Budynek 1 · Piętro 1 · 0.9 UMYWALNIA MĘSKA

Podsumowanie



Budynek 1 · Piętro 1 · 0.9 UMYWALNIA MĘSKA

Podsumowanie

Wyniki


Powierzchnia antypanikowa

Właściwości	E _{min.}	E _{maks}	U _d	Indeks
Powierzchnia antypanikowa (0.9 UMYWALNIA MĘSKA) Prostopadłe natężenia oświetlenia (adaptacyjne) Wysokość: 0.000 m	2.04 lx	2.22 lx	0.92	AP7

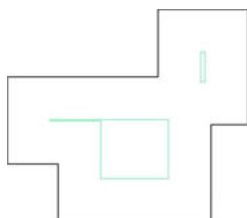
Wskazówki dotyczące planowania:

Obliczenie sceny oświetlenia awaryjnego zostało wykonane bez odbicia i bez uwzględnienia umieszczonego umeblowania.

Lista opraw

Szt.	Producent	Numer artykułu	Nazwa artykułu	P	Φ	Skuteczność świetlna
1	Brak statusu członka DIALux		Oprawa LED	 3.3 W	180 lm (100 %)	-

Budynek 1 · Piętro 1 · 0.9 UMYWALNIA MĘSKA

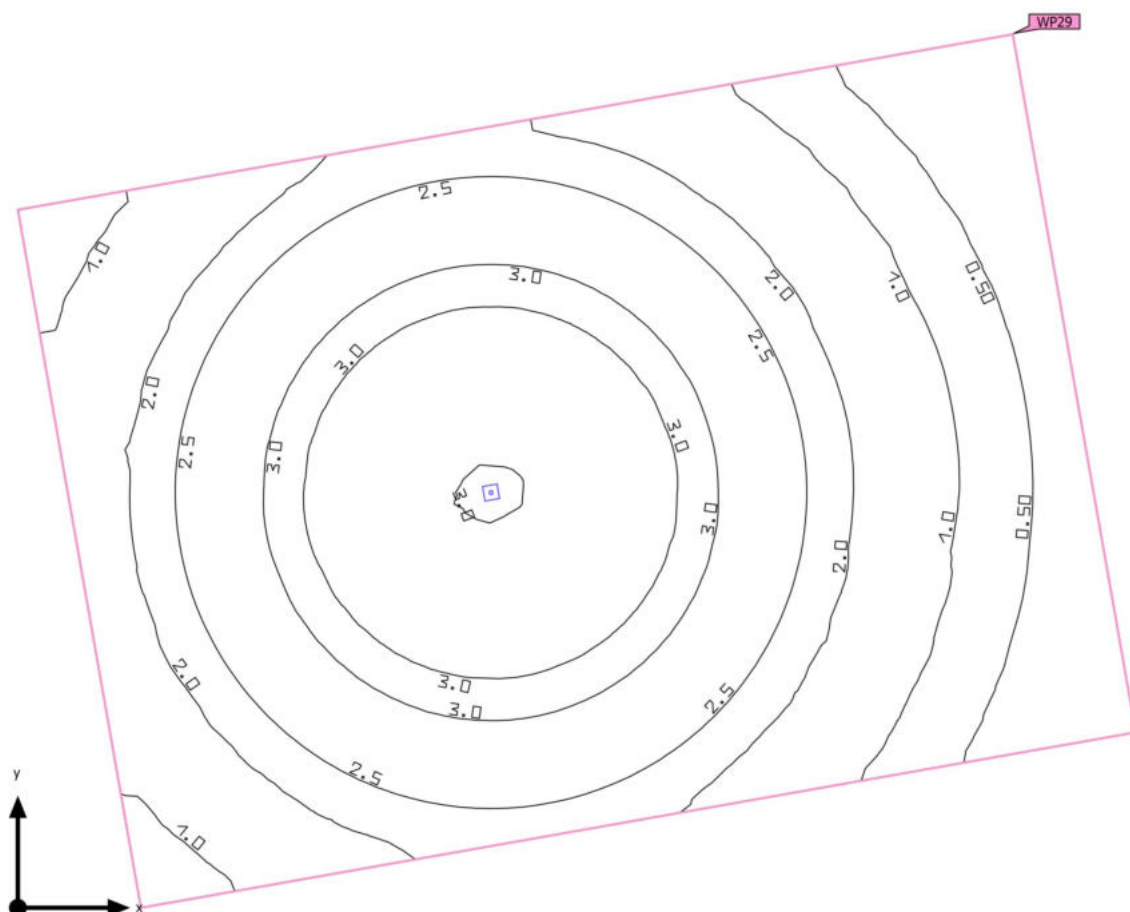
Powierzchnia antypanikowa (0.9 UMYWALNIA MĘSKA)

Właściwości	$E_{min.}$	E_{maks}	U_d	Indeks
Powierzchnia antypanikowa (0.9 UMYWALNIA MĘSKA)	2.04 lx	2.22 lx	0.92	AP7
Prostopadłe natężenia oświetlenia (adaptacyjne)				
Wysokość: 0.000 m				

Wskazówki dotyczące planowania:

Obliczenie sceny oświetlenia awaryjnego zostało wykonane bez odbicia i bez uwzględnienia umieszczonego umeblowania.

Budynek 1 · Piętro 1 · 0.13 REHABILITACJA

Podsumowanie

Budynek 1 · Piętro 1 · 0.13 REHABILITACJA

Podsumowanie

Wyniki


Powierzchnia antypanikowa

Właściwości	E _{min.}	E _{maks}	U _d	Indeks
Powierzchnia antypanikowa (0.13 REHABILITACJA) Prostopadłe natężenia oświetlenia (adaptacyjne) Wysokość: 0.000 m	0.66 lx	1.69 lx	0.39	AP4

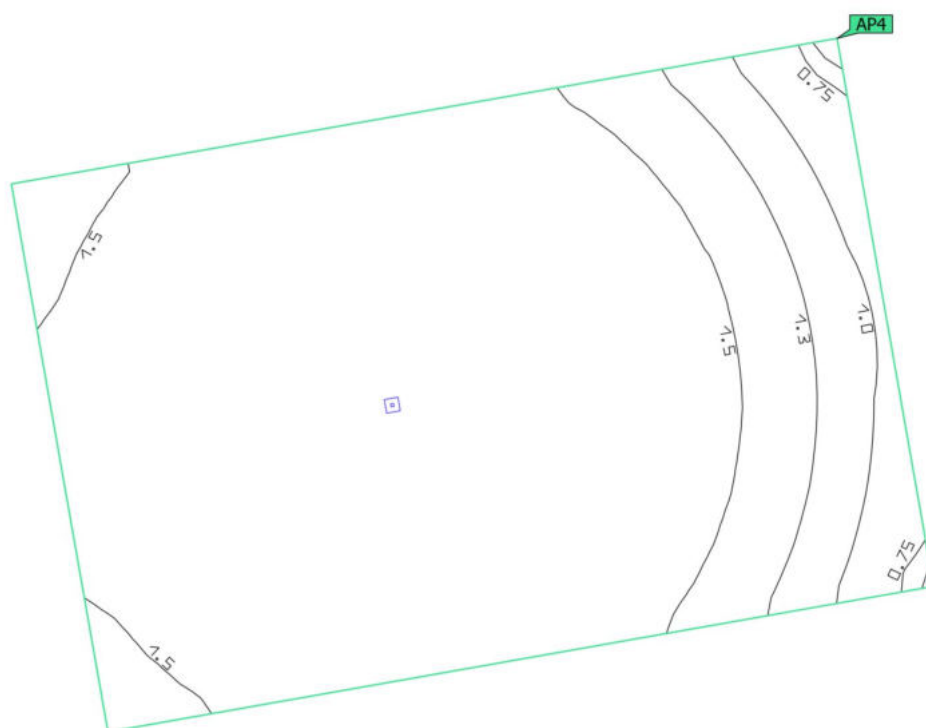
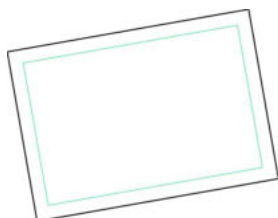
Wskazówki dotyczące planowania:

Obliczenie sceny oświetlenia awaryjnego zostało wykonane bez odbicia i bez uwzględnienia umieszczonego umeblowania.

Lista opraw

Szt.	Producent	Numer artykułu	Nazwa artykułu	P	Φ	Skuteczność świetlna
1	Brak statusu członka DIALux		Oprawa LED	 3.3 W	180 lm (100 %)	-

Budynek 1 · Piętro 1 · 0.13 REHABILITACJA

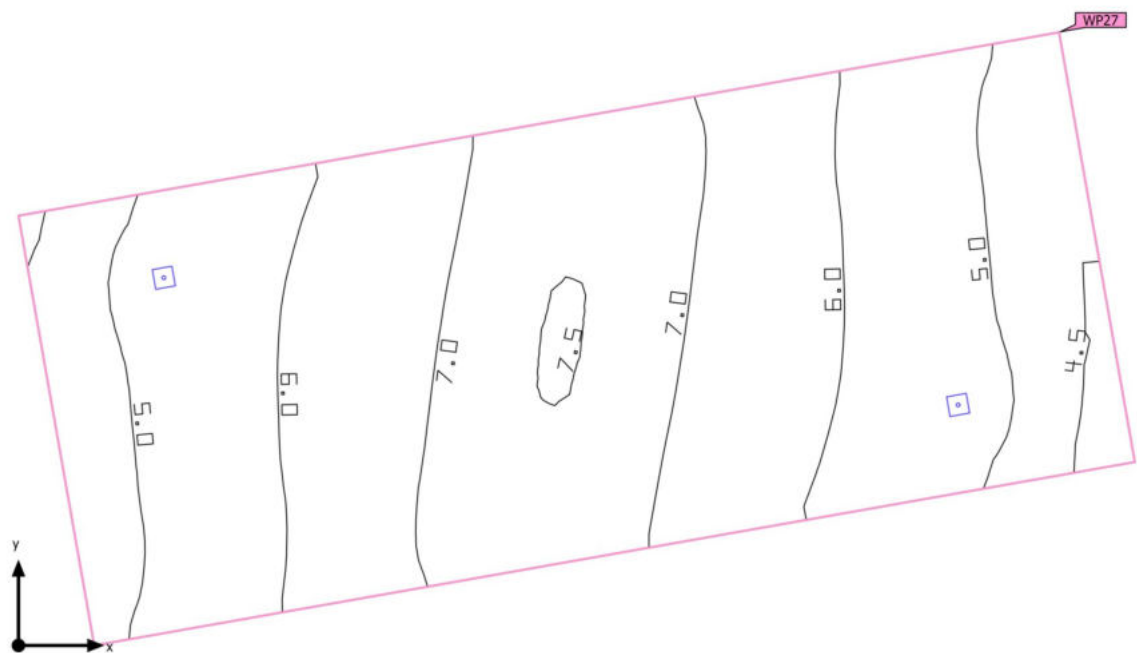
Powierzchnia antypanikowa (0.13 REHABILITACJA)

Właściwości	$E_{min.}$	E_{maks}	U_d	Indeks
Powierzchnia antypanikowa (0.13 REHABILITACJA)	0.66 lx	1.69 lx	0.39	AP4
Prostopadłe natężenia oświetlenia (adaptacyjne)				
Wysokość: 0.000 m				

Wskazówki dotyczące planowania:

Obliczenie sceny oświetlenia awaryjnego zostało wykonane bez odbicia i bez uwzględnienia umieszczonego umeblowania.

Budynek 1 · Piętro 1 · 0.14 SCHODY

Podsumowanie

Budynek 1 · Piętro 1 · 0.14 SCHODY

Podsumowanie

Wyniki


Drogi ewakuacyjne

Właściwości	E _{min.} Powierzchnia środkowa	E _{maks} Powierzchnia środkowa	E _{min.} Linia środkowa	E _{maks} Linia środkowa	U _d	Indeks
Droga ewakuacyjna 10 Prostopadłe natężenia oświetlenia (adaptacyjne) Wysokość: 0.000 m	4.83 lx	7.51 lx	5.22 lx	7.47 lx	0.70	ER8

Wskazówki dotyczące planowania:

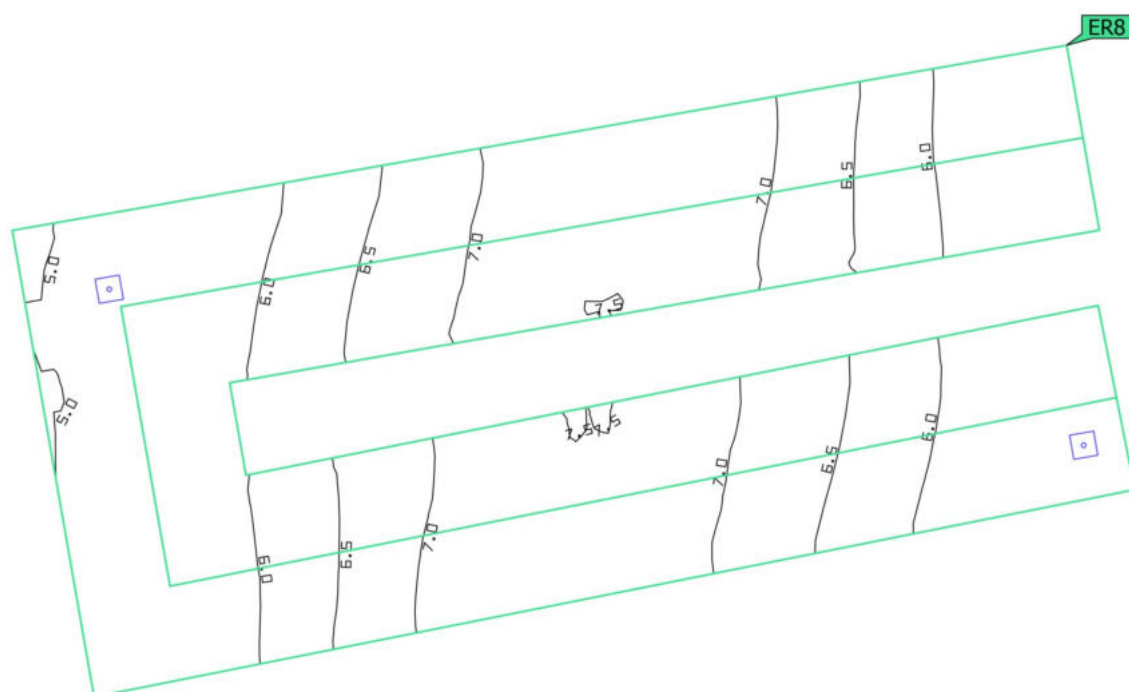
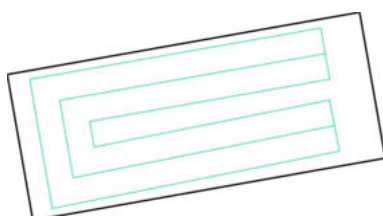
Obliczenie sceny oświetlenia awaryjnego zostało wykonane bez odbicia i bez uwzględnienia umieszczonego umeblowania.

Lista opraw

Szt.	Producent	Numer artykułu	Nazwa artykułu	P	Φ	Skuteczność świetlna
2	Brak statusu członka DIALux		Oprawa LED	 3.0 W	419 lm (100 %)	-

Budynek 1 · Piętro 1 · 0.14 SCHODY

Droga ewakuacyjna 10



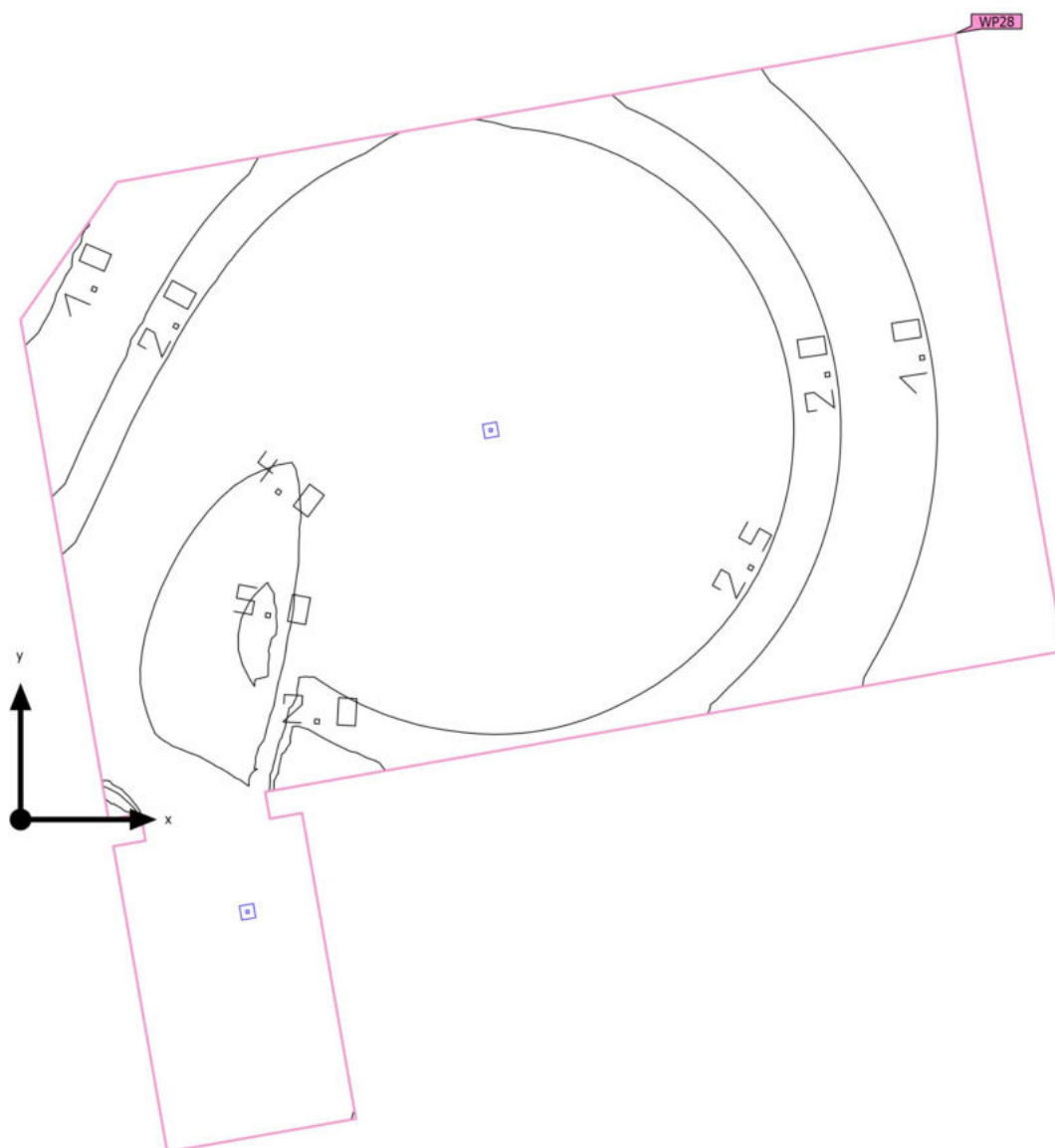
Właściwości	E _{min.} Powierzchnia środkowa	E _{maks} Powierzchnia środkowa	E _{min.} Linia środkowa	E _{maks} Linia środkowa	U _d	Indeks
Droga ewakuacyjna 10 Prostopadłe natężenia oświetlenia (adaptacyjne) Wysokość: 0.000 m	4.83 lx	7.51 lx	5.22 lx	7.47 lx	0.70	ER8

Wskazówki dotyczące planowania:

Obliczenie sceny oświetlenia awaryjnego zostało wykonane bez odbicia i bez uwzględnienia umieszczonego meblowania.

Budynek 1 · Piętro 1 · 0.15 WYPOCZYNEK

Podsumowanie



Budynek 1 · Piętro 1 · 0.15 WYPOCZYNEK

Podsumowanie

Wyniki


Powierzchnia antypanikowa

Właściwości	E _{min.}	E _{maks}	U _d	Indeks
Powierzchnia antypanikowa (0.15 WYPOCZYNEK) Prostopadłe natężenia oświetlenia (adaptacyjne) Wysokość: 0.000 m	0.86 lx	3.22 lx	0.27	AP5

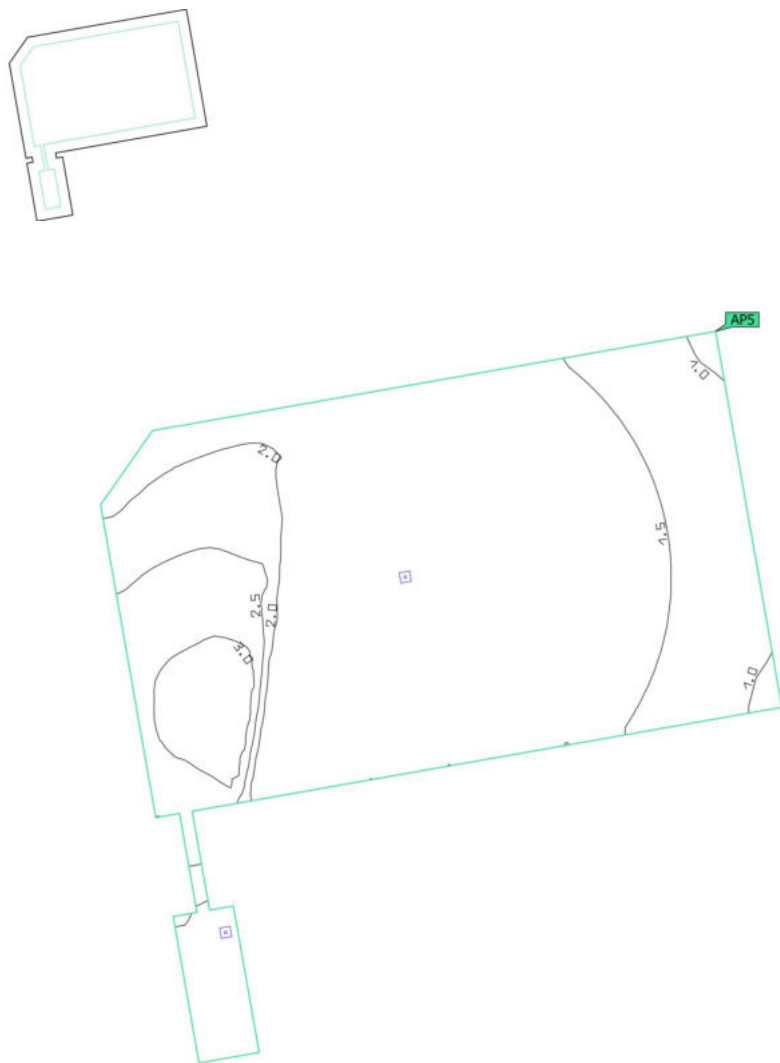
Wskazówki dotyczące planowania:

Obliczenie sceny oświetlenia awaryjnego zostało wykonane bez odbicia i bez uwzględnienia umieszczonego umeblowania.

Lista opraw

Szt.	Producent	Numer artykułu	Nazwa artykułu	P	Φ	Skuteczność świetlna
2	Brak statusu członka DIALux		Oprawa LED	 3.3 W	180 lm (100 %)	-

Budynek 1 · Piętro 1 · 0.15 WYPOCZYNEK

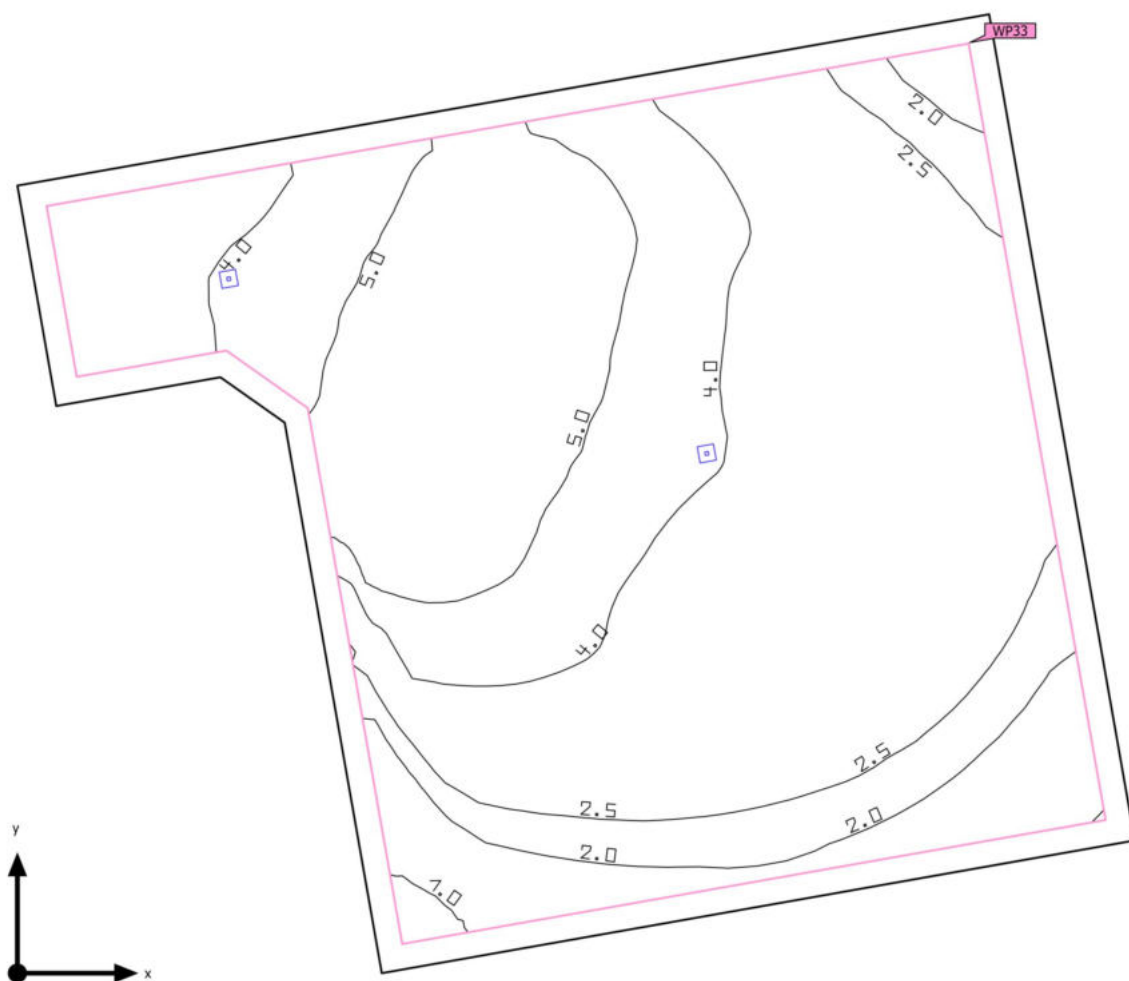
Powierzchnia antypanikowa (0.15 WYPOCZYNEK)

Właściwości	E _{min.}	E _{maks}	U _d	Indeks
Powierzchnia antypanikowa (0.15 WYPOCZYNEK) Prostopadłe natężenia oświetlenia (adaptacyjne) Wysokość: 0.000 m	0.86 lx	3.22 lx	0.27	AP5

Wskazówki dotyczące planowania:

Obliczenie sceny oświetlenia awaryjnego zostało wykonane bez odbicia i bez uwzględnienia umieszczonego umeblowania.

Budynek 1 · Piętro 1 · 0.16 JADALNIA

Podsumowanie

Budynek 1 · Piętro 1 · 0.16 JADALNIA

Podsumowanie

Wyniki


Powierzchnia antypanikowa

Właściwości	E _{min.}	E _{maks}	U _d	Indeks
Powierzchnia antypanikowa (0.16 JADALNIA) Prostopadłe natężenia oświetlenia (adaptacyjne) Wysokość: 0.000 m	1.24 lx	3.25 lx	0.38	AP6

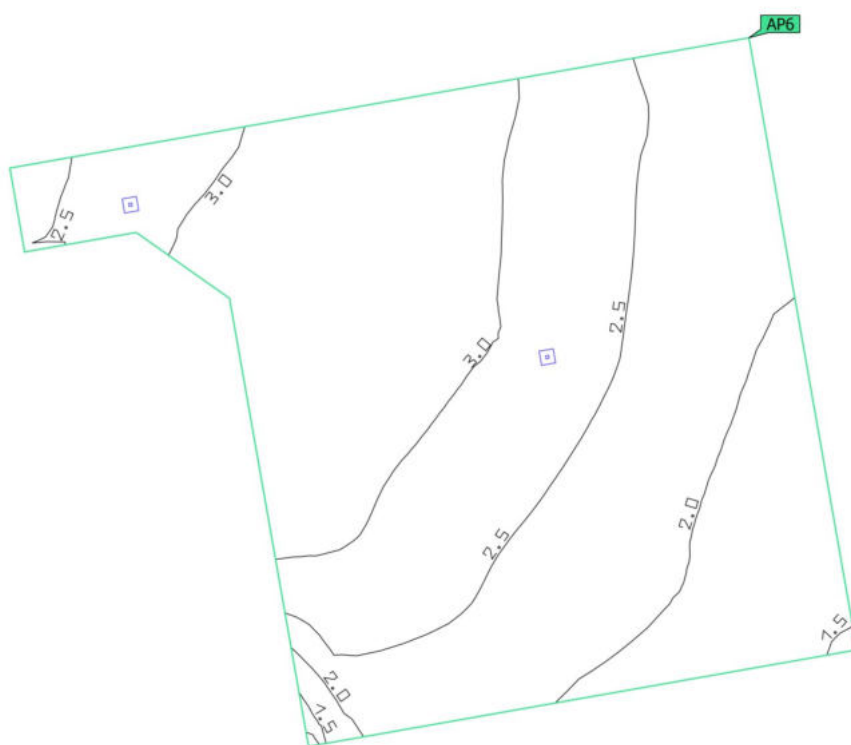
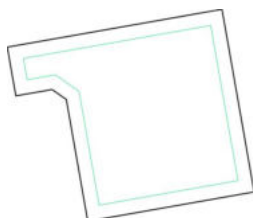
Wskazówki dotyczące planowania:

Obliczenie sceny oświetlenia awaryjnego zostało wykonane bez odbicia i bez uwzględnienia umieszczonego umeblowania.

Lista opraw

Szt.	Producent	Numer artykułu	Nazwa artykułu	P	Φ	Skuteczność świetlna
2	Brak statusu członka DIALux		Oprawa LED	 3.3 W	180 lm (100 %)	-

Budynek 1 · Piętro 1 · 0.16 JADALNIA

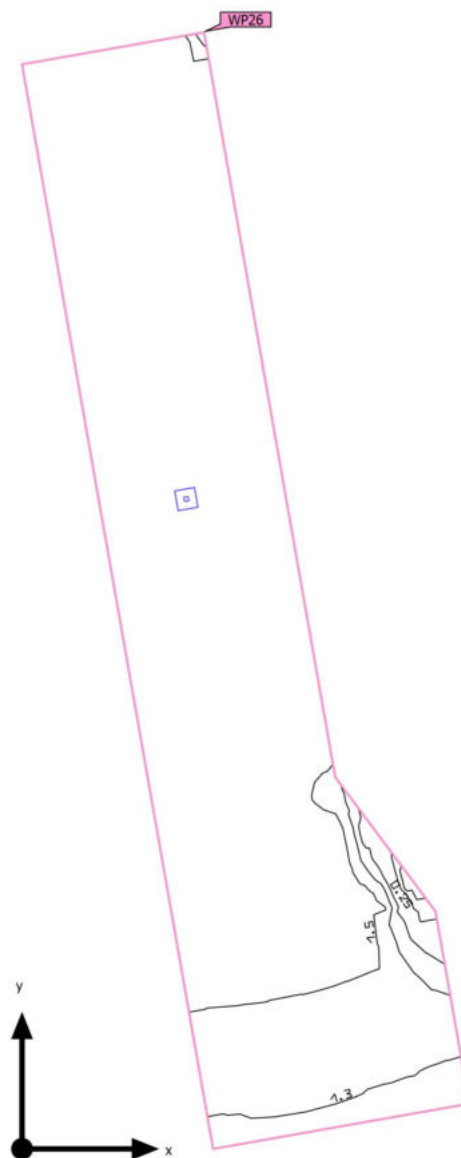
Powierzchnia antypanikowa (0.16 JADALNIA)

Właściwości	E _{min.}	E _{maks}	U _d	Indeks
Powierzchnia antypanikowa (0.16 JADALNIA) Prostopadłe natężenia oświetlenia (adaptacyjne) Wysokość: 0.000 m	1.24 lx	3.25 lx	0.38	AP6

Wskazówki dotyczące planowania:

Obliczenie sceny oświetlenia awaryjnego zostało wykonane bez odbicia i bez uwzględnienia umieszczonego umeblowania.

Budynek 1 · Piętro 1 · 0.19 KORYTARZ

Podsumowanie

Budynek 1 · Piętro 1 · 0.19 KORYTARZ

Podsumowanie

Wyniki


Drogi ewakuacyjne

Właściwości	E _{min.} Powierzchnia środkowa	E _{maks} Powierzchnia środkowa	E _{min.} Linia środkowa	E _{maks} Linia środkowa	U _d	Indeks
Droga ewakuacyjna 8 Prostopadłe natężenia oświetlenia (adaptacyjne) Wysokość: 0.000 m	1.27 lx	1.64 lx	1.29 lx	1.63 lx	0.79	ER6

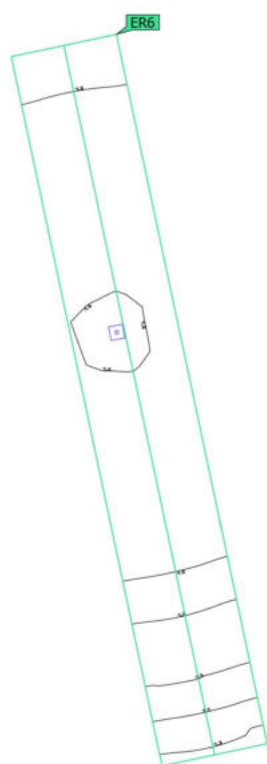
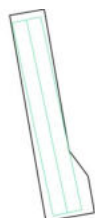
Wskazówki dotyczące planowania:

Obliczenie sceny oświetlenia awaryjnego zostało wykonane bez odbicia i bez uwzględnienia umieszczonego umeblowania.

Lista opraw

Szt.	Producent	Numer artykułu	Nazwa artykułu	P	Φ	Skuteczność świetlna
1	Brak statusu członka DIALux		Oprawa LED	 3.3 W	180 lm (100 %)	-

Budynek 1 · Piętro 1 · 0.19 KORYTARZ

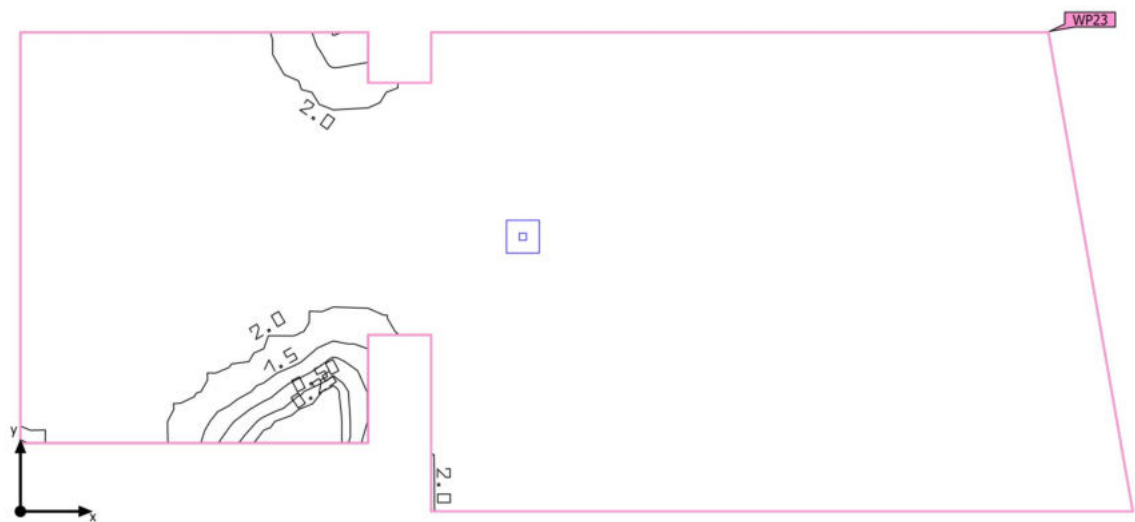
Droga ewakuacyjna 8

Właściwości	E _{min.} Powierzchnia środkowa	E _{maks} Powierzchnia środkowa	E _{min.} Linia środkowa	E _{maks} Linia środkowa	U _d	Indeks
Droga ewakuacyjna 8 Prostopadłe natężenia oświetlenia (adaptacyjne) Wysokość: 0.000 m	1.27 lx	1.64 lx	1.29 lx	1.63 lx	0.79	ER6

Wskazówki dotyczące planowania:

Obliczenie sceny oświetlenia awaryjnego zostało wykonane bez odbicia i bez uwzględnienia umieszczonego umeblowania.

Budynek 1 · Piętro 1 · 0.20 KORYTARZ

Podsumowanie

Budynek 1 · Piętro 1 · 0.20 KORYTARZ

Podsumowanie

Wyniki


Drogi ewakuacyjne

Właściwości	E _{min.} Powierzchnia środkowa	E _{maks} Powierzchnia środkowa	E _{min.} Linia środkowa	E _{maks} Linia środkowa	U _d	Indeks
Droga ewakuacyjna 9 Prostopadłe natężenia oświetlenia (adaptacyjne) Wysokość: 0.000 m	1.93 lx	2.25 lx	2.03 lx	2.22 lx	0.91	ER7

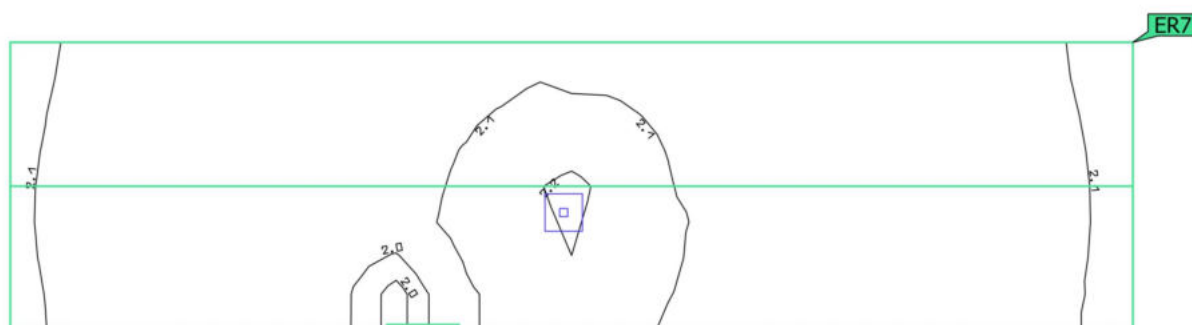
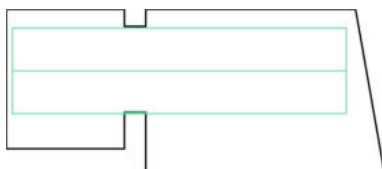
Wskazówki dotyczące planowania:

Obliczenie sceny oświetlenia awaryjnego zostało wykonane bez odbicia i bez uwzględnienia umieszczonego umeblowania.

Lista opraw

Szt.	Producent	Numer artykułu	Nazwa artykułu	P	Φ	Skuteczność świetlna
1	Brak statusu członka DIALux		Oprawa LED	 3.3 W	180 lm (100 %)	-

Budynek 1 · Piętro 1 · 0.20 KORYTARZ

Droga ewakuacyjna 9

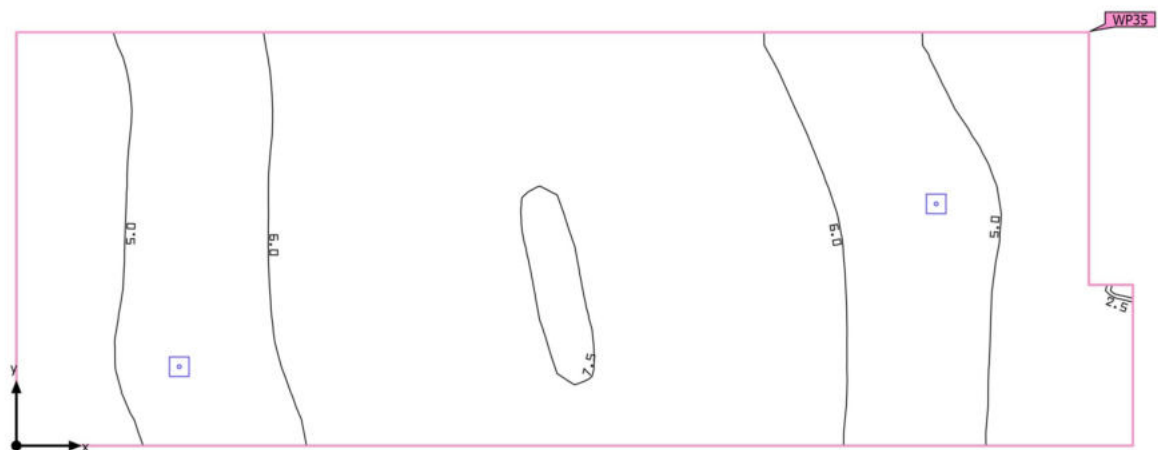
Właściwości	E _{min.} Powierzchnia środkowa	E _{maks} Powierzchnia środkowa	E _{min.} Linia środkowa	E _{maks} Linia środkowa	U _d	Indeks
Droga ewakuacyjna 9 Prostopadłe natężenia oświetlenia (adaptacyjne) Wysokość: 0.000 m	1.93 lx	2.25 lx	2.03 lx	2.22 lx	0.91	ER7

Wskazówki dotyczące planowania:

Obliczenie sceny oświetlenia awaryjnego zostało wykonane bez odbicia i bez uwzględnienia umieszczonego umeblowania.

Budynek 1 · Piętro 1 · 1.1 KL. SCHODOWA

Podsumowanie



Budynek 1 · Piętro 1 · 1.1 KL. SCHODOWA

Podsumowanie

Wyniki


Drogi ewakuacyjne

Właściwości	E _{min.} Powierzchnia środkowa	E _{maks} Powierzchnia środkowa	E _{min.} Linia środkowa	E _{maks} Linia środkowa	U _d	Indeks
Droga ewakuacyjna 11 Prostopadłe natężenia oświetlenia (adaptacyjne) Wysokość: 0.000 m	4.55 lx	7.54 lx	4.95 lx	7.52 lx	0.66	ER9

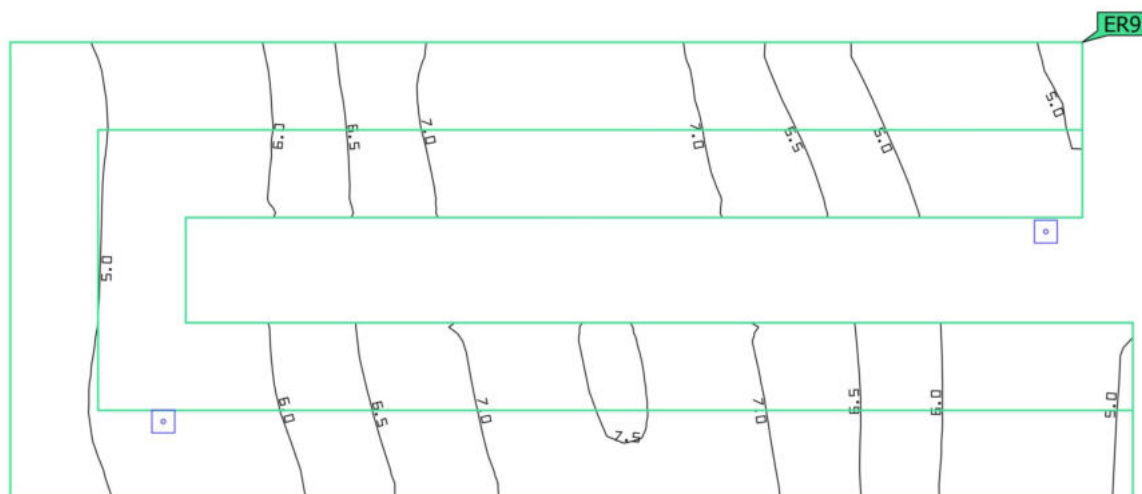
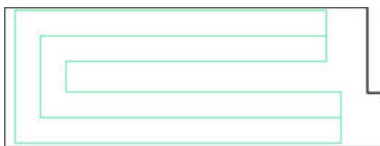
Wskazówki dotyczące planowania:

Obliczenie sceny oświetlenia awaryjnego zostało wykonane bez odbicia i bez uwzględnienia umieszczonego umeblowania.

Lista opraw

Szt.	Producent	Numer artykułu	Nazwa artykułu	P	Φ	Skuteczność świetlna
2	Brak statusu członka DIALux		Oprawa LED	 3.0 W	419 lm (100 %)	-

Budynek 1 · Piętro 1 · 1.1 KL. SCHODOWA

Droga ewakuacyjna 11

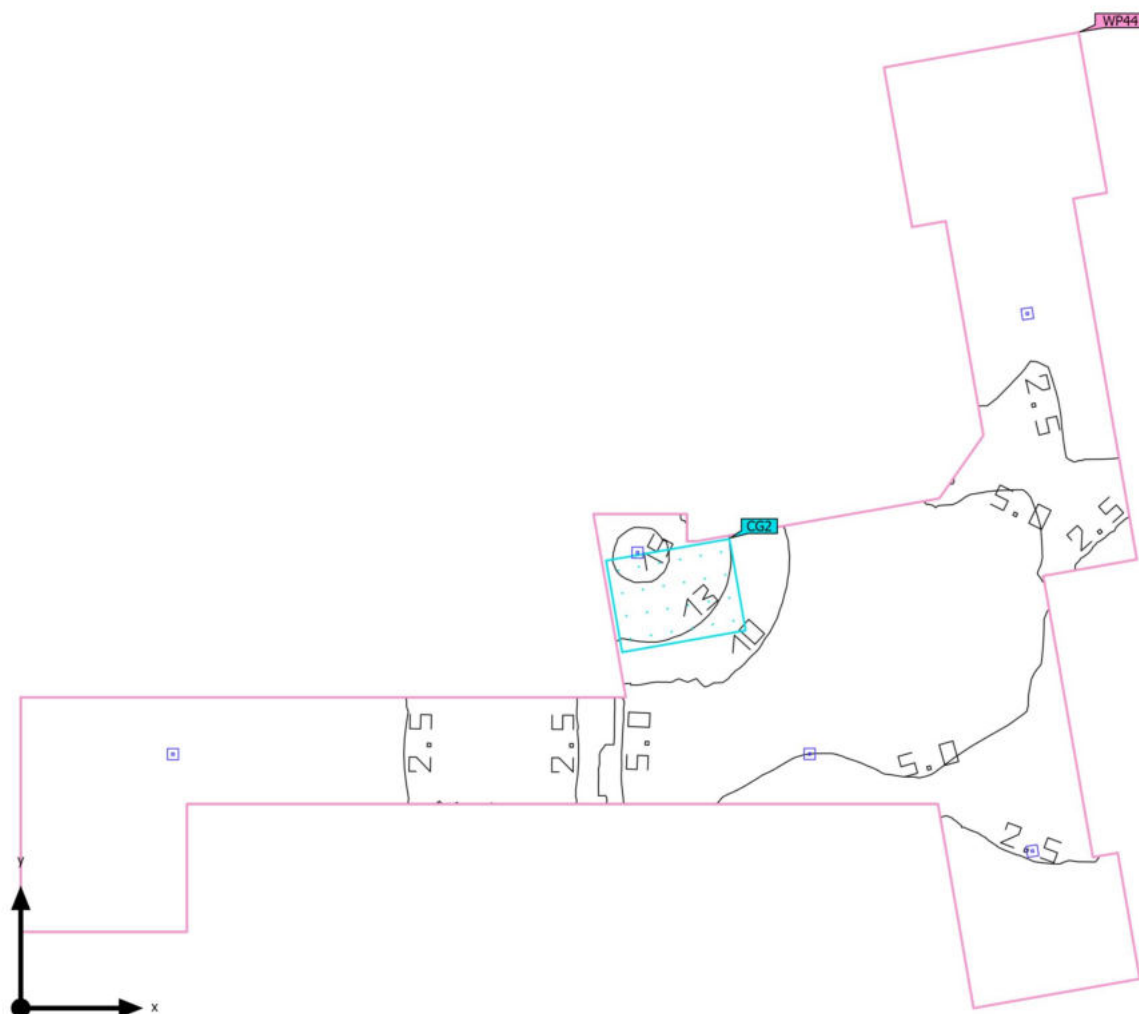
Właściwości	E _{min.} Powierzchnia środkowa	E _{maks} Powierzchnia środkowa	E _{min.} Linia środkowa	E _{maks} Linia środkowa	U _d	Indeks
Droga ewakuacyjna 11 Prostopadłe natężenia oświetlenia (adaptacyjne) Wysokość: 0.000 m	4.55 lx	7.54 lx	4.95 lx	7.52 lx	0.66	ER9

Wskazówki dotyczące planowania:

Obliczenie sceny oświetlenia awaryjnego zostało wykonane bez odbicia i bez uwzględnienia umieszczonego meblowania.

Budynek 1 · Piętro 1 · 2.1 KORYTARZ, 3.2 HOLL, 3.7 KORYTARZ

Podsumowanie



Budynek 1 · Piętro 1 · 2.1 KORYTARZ, 3.2 HOLL, 3.7 KORYTARZ

Podsumowanie

Wyniki



Drogi ewakuacyjne

Właściwości	E _{min.} Powierzchnia środkowa	E _{maks} Powierzchnia środkowa	E _{min.} Linia środkowa	E _{maks} Linia środkowa	U _d	Indeks
Droga ewakuacyjna 13 Prostopadłe natężenia oświetlenia (adaptacyjne) Wysokość: 0.000 m	1.52 lx	9.08 lx	1.52 lx	7.24 lx	0.21	ER10

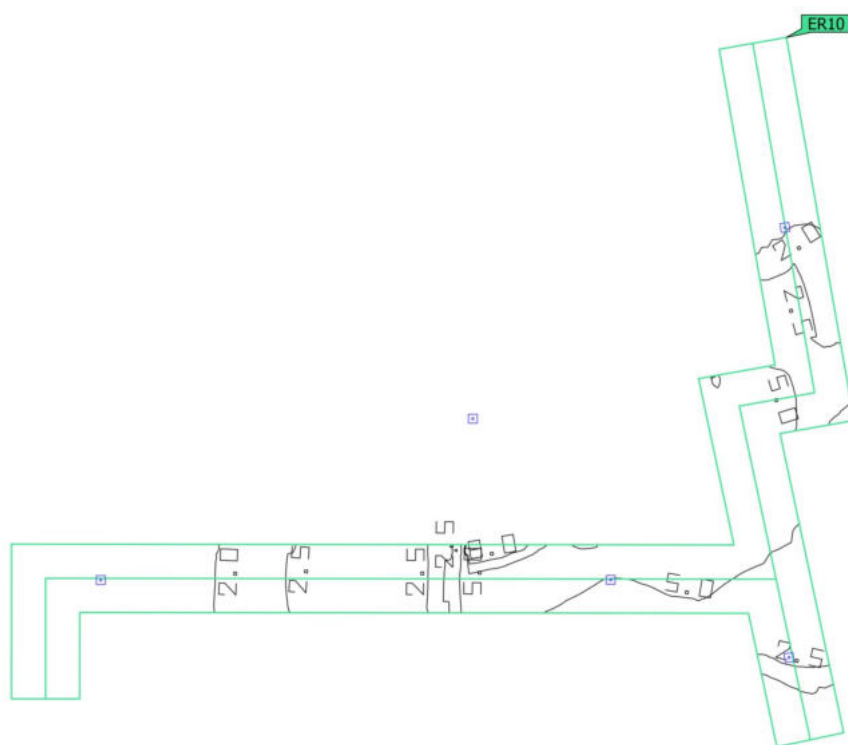
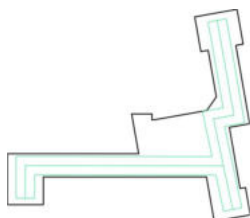
Wskazówki dotyczące planowania:

Obliczenie sceny oświetlenia awaryjnego zostało wykonane bez odbicia i bez uwzględnienia umieszczonego umeblowania.

Lista opraw

Szt.	Producent	Numer artykułu	Nazwa artykułu		P	Φ	Skuteczność świetlna
4	Brak statusu członka DIALux		Oprawa LED		3.3 W	180 lm (100 %)	-
1	Brak statusu członka DIALux	-	Oprawa LED		8.3 W	421 lm (100 %)	-

Budynek 1 · Piętro 1 · 2.1 KORYTARZ, 3.2 HOLL, 3.7 KORYTARZ

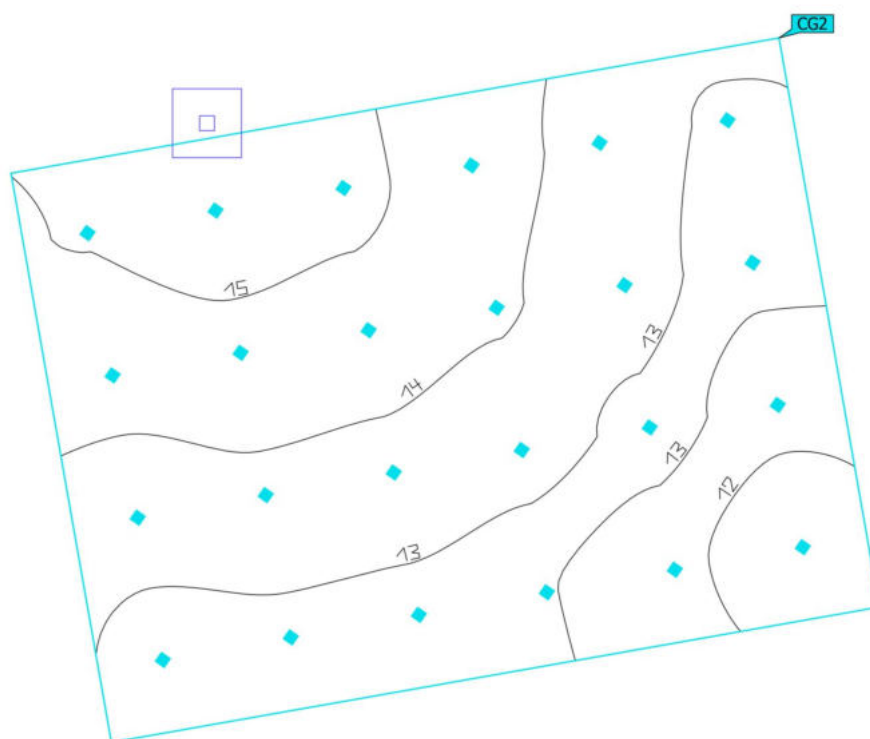
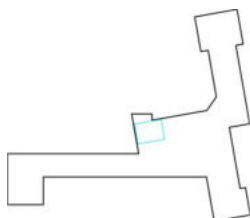
Droga ewakuacyjna 13

Właściwości	E _{min.} Powierzchnia środkowa	E _{maks} Powierzchnia środkowa	E _{min.} Linia środkowa	E _{maks} Linia środkowa	U _d	Indeks
Droga ewakuacyjna 13 Prostopadłe natężenia oświetlenia (adaptacyjne) Wysokość: 0.000 m	1.52 lx	9.08 lx	1.52 lx	7.24 lx	0.21	ER10

Wskazówki dotyczące planowania:

Obliczenie sceny oświetlenia awaryjnego zostało wykonane bez odbicia i bez uwzględnienia umieszczonego meblowania.

Budynek 1 · Piętro 1 · 2.1 KORYTARZ, 3.2 HOLL, 3.7 KORYTARZ

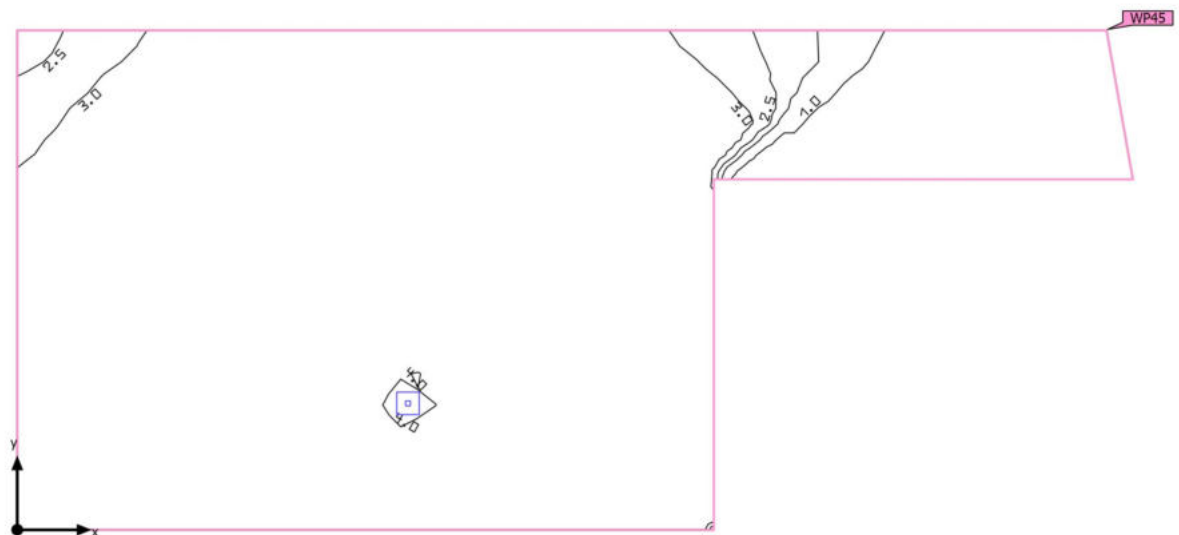
PPOŻ

Właściwości	\bar{E}	$E_{min.}$	E_{maks}	g_1	g_2	Indeks
PPOŻ Prostopadłe natężenia oświetlenia Wysokość: 0.000 m	13.6 lx	11.6 lx	15.5 lx	0.85	0.75	CG2

Wskazówki dotyczące planowania:

Obliczenie sceny oświetlenia awaryjnego zostało wykonane bez odbicia i bez uwzględnienia umieszczonego meblowania.

Budynek 1 · Piętro 1 · 2.2 KOTŁOWNIA

Podsumowanie

Budynek 1 · Piętro 1 · 2.2 KOTŁOWNIA

Podsumowanie

Wyniki


Powierzchnia antypanikowa

Właściwości	E _{min.}	E _{maks}	U _d	Indeks
Powierzchnia antypanikowa (2.2 KOTŁOWNIA) Prostopadłe natężenia oświetlenia (adaptacyjne) Wysokość: 0.000 m	1.84 lx	2.04 lx	0.90	AP8

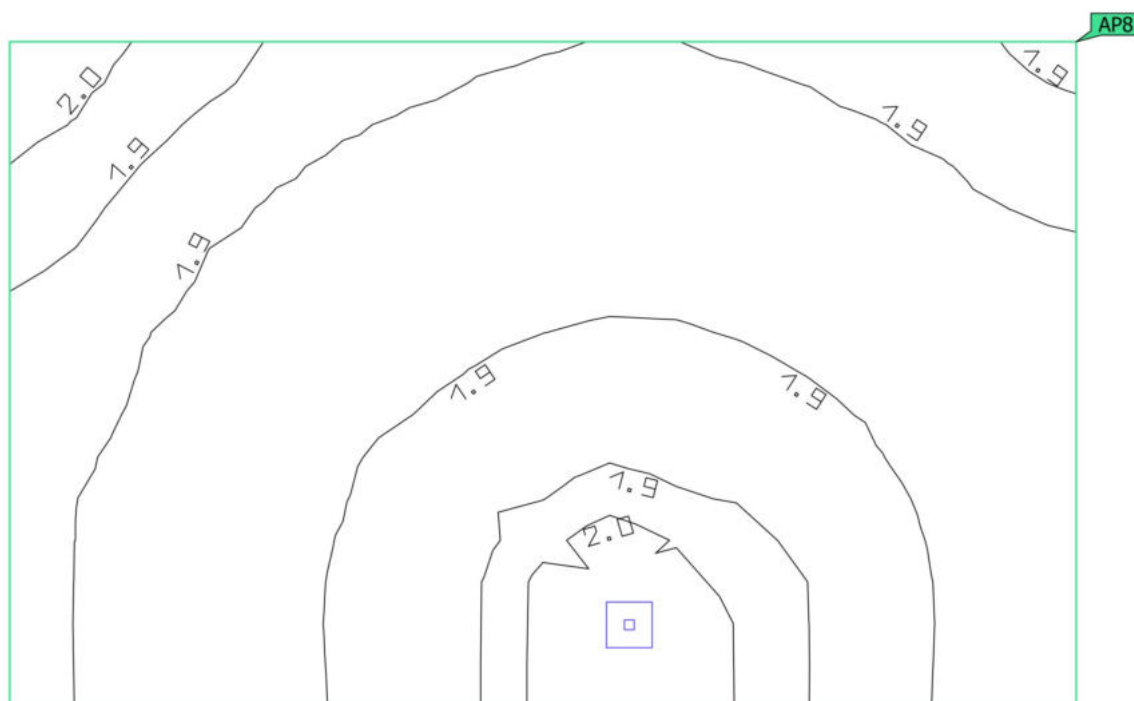
Wskazówki dotyczące planowania:

Obliczenie sceny oświetlenia awaryjnego zostało wykonane bez odbicia i bez uwzględnienia umieszczonego umeblowania.

Lista opraw

Szt.	Producent	Numer artykułu	Nazwa artykułu	P	Φ	Skuteczność świetlna
1	Brak statusu członka DIALux		Oprawa LED	 3.3 W	180 lm (100 %)	-

Budynek 1 · Piętro 1 · 2.2 KOTŁOWNIA

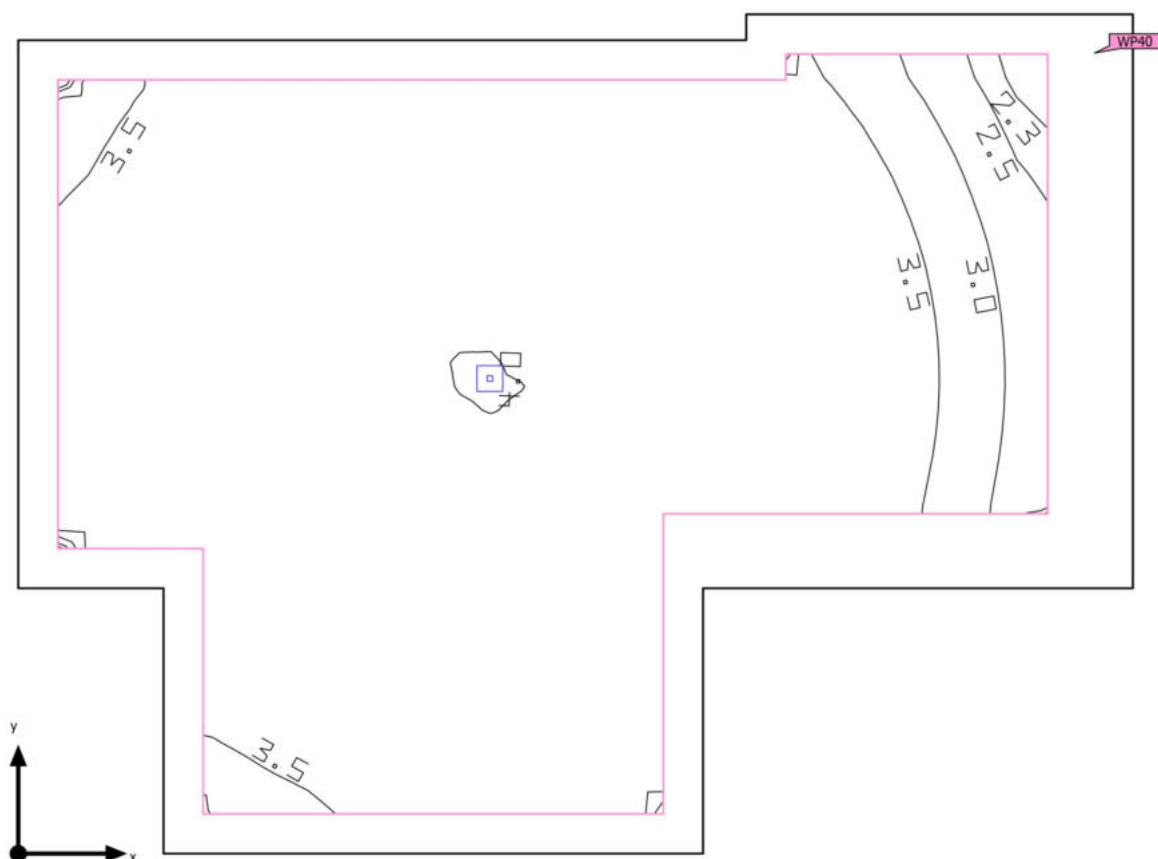
Powierzchnia antypanikowa (2.2 KOTŁOWNIA)

Właściwości	$E_{min.}$	E_{maks}	U_d	Indeks
Powierzchnia antypanikowa (2.2 KOTŁOWNIA)	1.84 lx	2.04 lx	0.90	AP8
Prostopadłe natężenia oświetlenia (adaptacyjne)				
Wysokość: 0.000 m				

Wskazówki dotyczące planowania:

Obliczenie sceny oświetlenia awaryjnego zostało wykonane bez odbicia i bez uwzględnienia umieszczonego meblowania.

Budynek 1 · Piętro 1 · 2.3 GAB. SPECJALISTYCZNY

Podsumowanie

Budynek 1 · Piętro 1 · 2.3 GAB. SPECJALISTYCZNY

Podsumowanie

Wyniki


Powierzchnia antypanikowa

Właściwości	E _{min.}	E _{maks}	U _d	Indeks
Powierzchnia antypanikowa (2.3 GAB. SPECJALISTYCZNY) Prostopadłe natężenia oświetlenia (adaptacyjne) Wysokość: 0.000 m	1.83 lx	2.05 lx	0.89	AP9

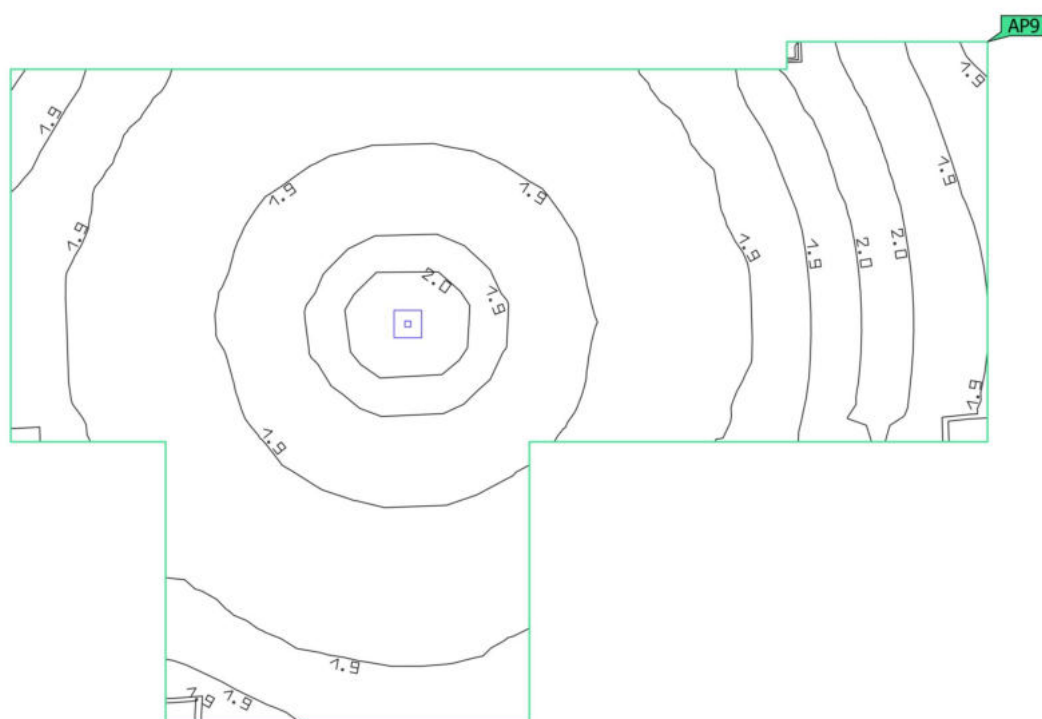
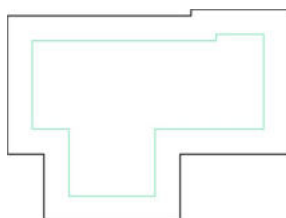
Wskazówki dotyczące planowania:

Obliczenie sceny oświetlenia awaryjnego zostało wykonane bez odbicia i bez uwzględnienia umieszczonego umeblowania.

Lista opraw

Szt.	Producent	Numer artykułu	Nazwa artykułu	P	Φ	Skuteczność świetlna
1	Brak statusu członka DIALux		Oprawa LED	 3.3 W	180 lm (100 %)	-

Budynek 1 · Piętro 1 · 2.3 GAB. SPECJALISTYCZNY

Powierzchnia antypanikowa (2.3 GAB. SPECJALISTYCZNY)

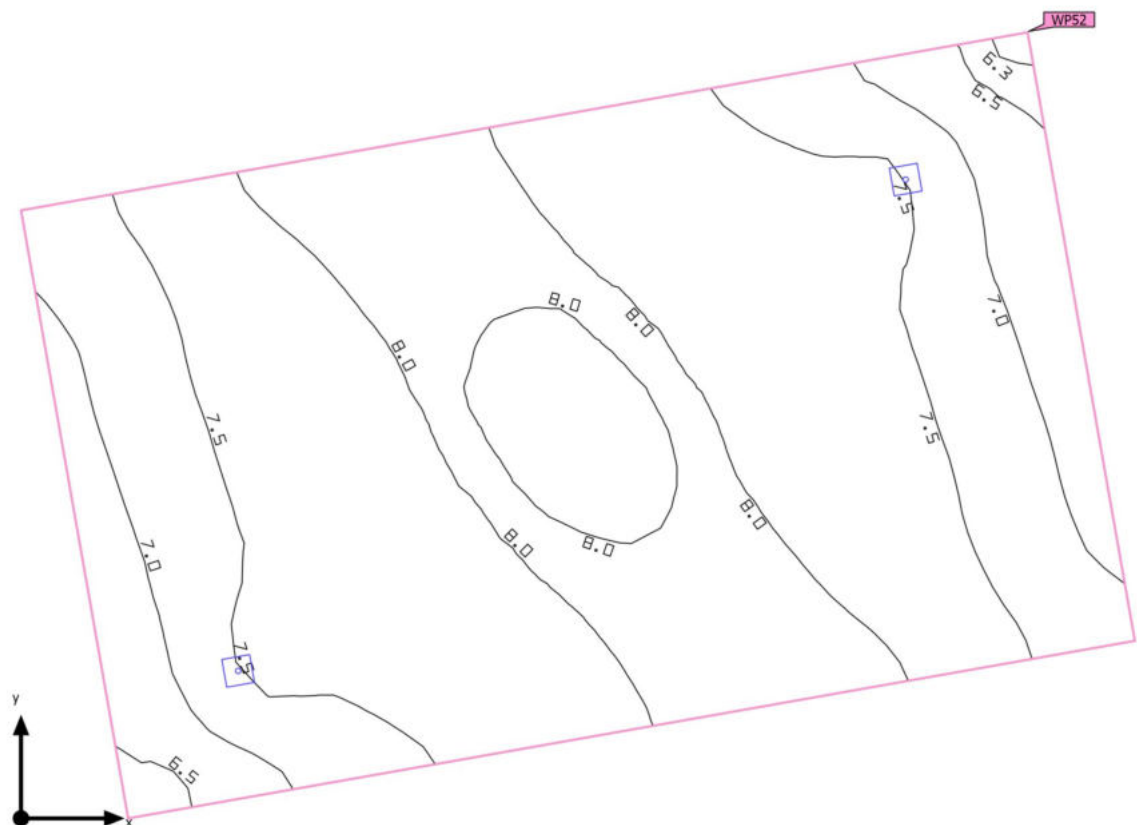
Właściwości	$E_{min.}$	E_{maks}	U_d	Indeks
Powierzchnia antypanikowa (2.3 GAB. SPECJALISTYCZNY) Prostopadłe natężenia oświetlenia (adaptacyjne) Wysokość: 0.000 m	1.83 lx	2.05 lx	0.89	AP9

Wskazówki dotyczące planowania:

Obliczenie sceny oświetlenia awaryjnego zostało wykonane bez odbicia i bez uwzględnienia umieszczonego umeblowania.

Budynek 1 · Piętro 1 · 3.1 SCHODY

Podsumowanie



Budynek 1 · Piętro 1 · 3.1 SCHODY

Podsumowanie

Wyniki


Drogi ewakuacyjne

Właściwości	E _{min.} Powierzchnia środkowa	E _{maks} Powierzchnia środkowa	E _{min.} Linia środkowa	E _{maks} Linia środkowa	U _d	Indeks
Droga ewakuacyjna 14 Prostopadłe natężenia oświetlenia (adaptacyjne) Wysokość: 0.000 m	6.40 lx	8.26 lx	7.22 lx	8.12 lx	0.89	ER11

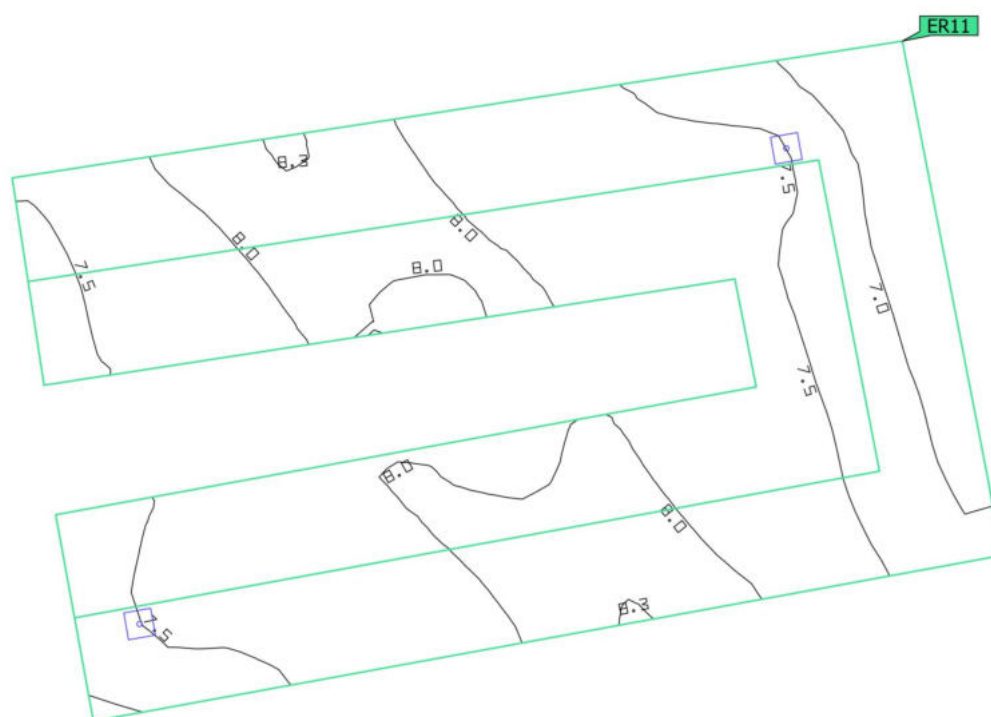
Wskazówki dotyczące planowania:

Obliczenie sceny oświetlenia awaryjnego zostało wykonane bez odbicia i bez uwzględnienia umieszczonego umeblowania.

Lista opraw

Szt.	Producent	Numer artykułu	Nazwa artykułu	P	Φ	Skuteczność świetlna
2	Brak statusu członka DIALux		Oprawa LED	 3.0 W	419 lm (100 %)	-

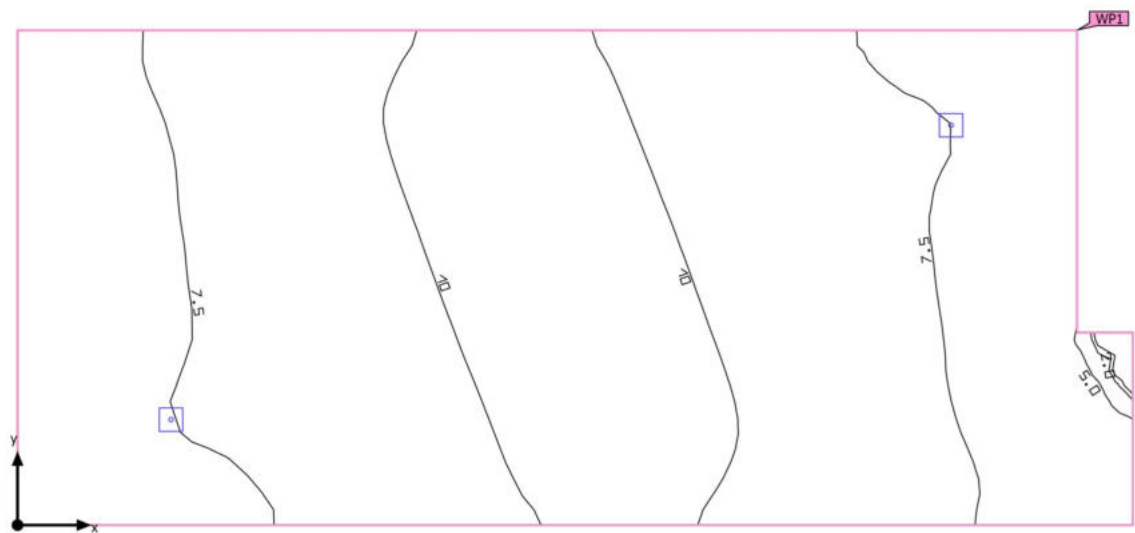
Droga ewakuacyjna 14



Właściwości	E _{min.} Powierzchnia środkowa	E _{maks} Powierzchnia środkowa	E _{min.} Linia środkowa	E _{maks} Linia środkowa	U _d	Indeks
Droga ewakuacyjna 14 Prostopadłe natężenia oświetlenia (adaptacyjne) Wysokość: 0.000 m	6.40 lx	8.26 lx	7.22 lx	8.12 lx	0.89	ER11

Obliczenie sceny oświetlenia awaryjnego zostało wykonane bez odbicia i bez uwzględnienia umieszczonego umeblowania.

Budynek 1 · Piętro 1 · -1.1 KL. SCHODOWA

Podsumowanie

Budynek 1 · Piętro 1 · -1.1 KL. SCHODOWA

Podsumowanie

Wyniki


Drogi ewakuacyjne

Właściwości	E _{min.} Powierzchnia środkowa	E _{maks} Powierzchnia środkowa	E _{min.} Linia środkowa	E _{maks} Linia środkowa	U _d	Indeks
Droga ewakuacyjna 2 Prostopadłe natężenia oświetlenia (adaptacyjne) Wysokość: 0.000 m	6.11 lx	10.7 lx	6.90 lx	10.6 lx	0.65	ER2

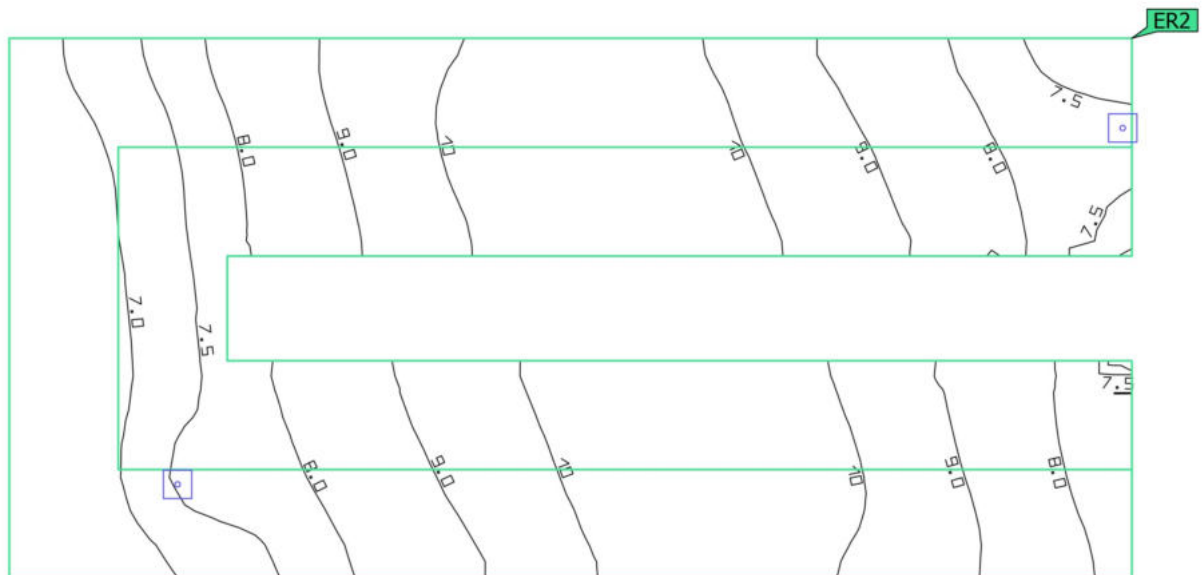
Wskazówki dotyczące planowania:

Obliczenie sceny oświetlenia awaryjnego zostało wykonane bez odbicia i bez uwzględnienia umieszczonego umeblowania.

Lista opraw

Szt.	Producent	Numer artykułu	Nazwa artykułu	P	Φ	Skuteczność świetlna
2	Brak statusu członka DIALux		Oprawa LED	 3.0 W	419 lm (100 %)	-

Budynek 1 · Piętro 1 · -1.1 KL. SCHODOWA

Droga ewakuacyjna 2

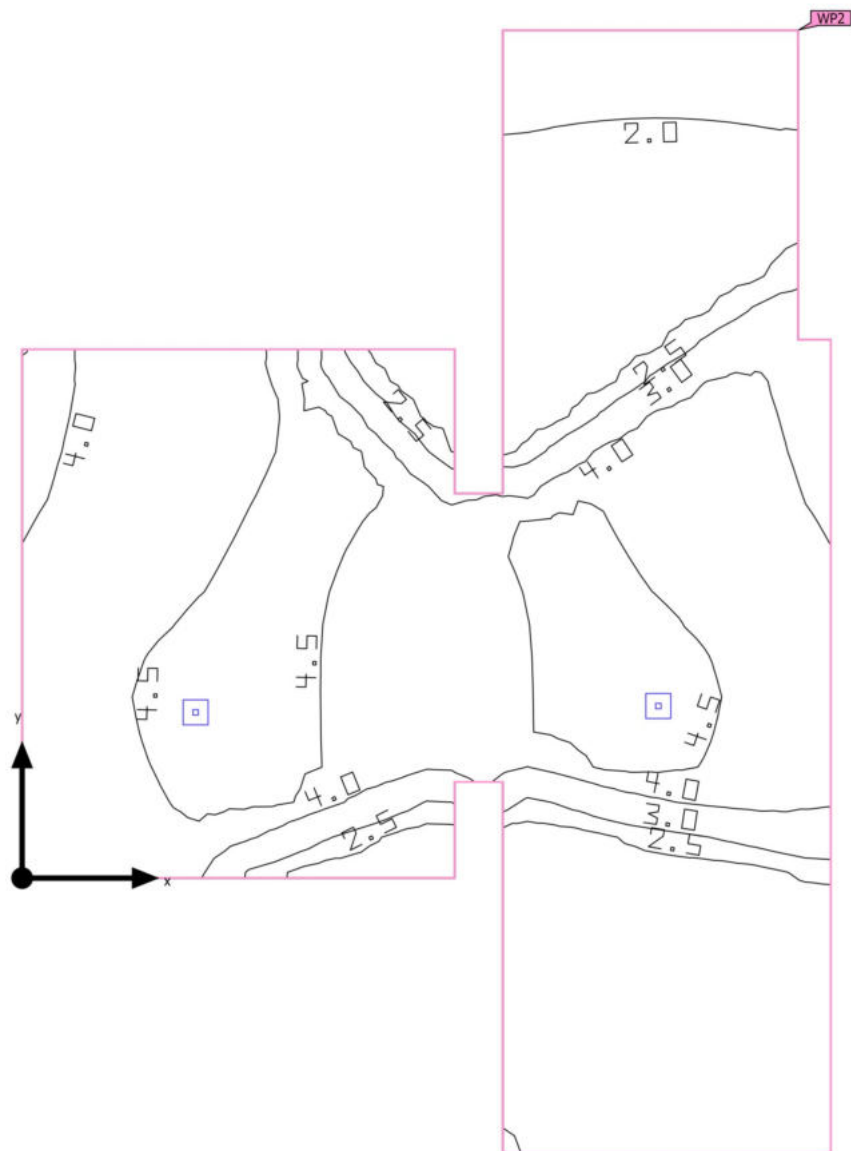
Właściwości	E _{min.} Powierzchnia środkowa	E _{maks} Powierzchnia środkowa	E _{min.} Linia środkowa	E _{maks} Linia środkowa	U _d	Indeks
Droga ewakuacyjna 2 Prostopadłe natężenia oświetlenia (adaptacyjne) Wysokość: 0.000 m	6.11 lx	10.7 lx	6.90 lx	10.6 lx	0.65	ER2

Wskazówki dotyczące planowania:

Obliczenie sceny oświetlenia awaryjnego zostało wykonane bez odbicia i bez uwzględnienia umieszczonego meblowania.

Budynek 1 · Piętro 1 · -1.2 KORYTARZ

Podsumowanie



Budynek 1 · Piętro 1 · -1.2 KORYTARZ

Podsumowanie

Wyniki


Drogi ewakuacyjne

Właściwości	E _{min.} Powierzchnia środkowa	E _{maks} Powierzchnia środkowa	E _{min.} Linia środkowa	E _{maks} Linia środkowa	U _d	Indeks
Droga ewakuacyjna 1 Prostopadłe natężenia oświetlenia (adaptacyjne) Wysokość: 0.000 m	1.73 lx	4.70 lx	2.02 lx	4.69 lx	0.43	ER1

Wskazówki dotyczące planowania:

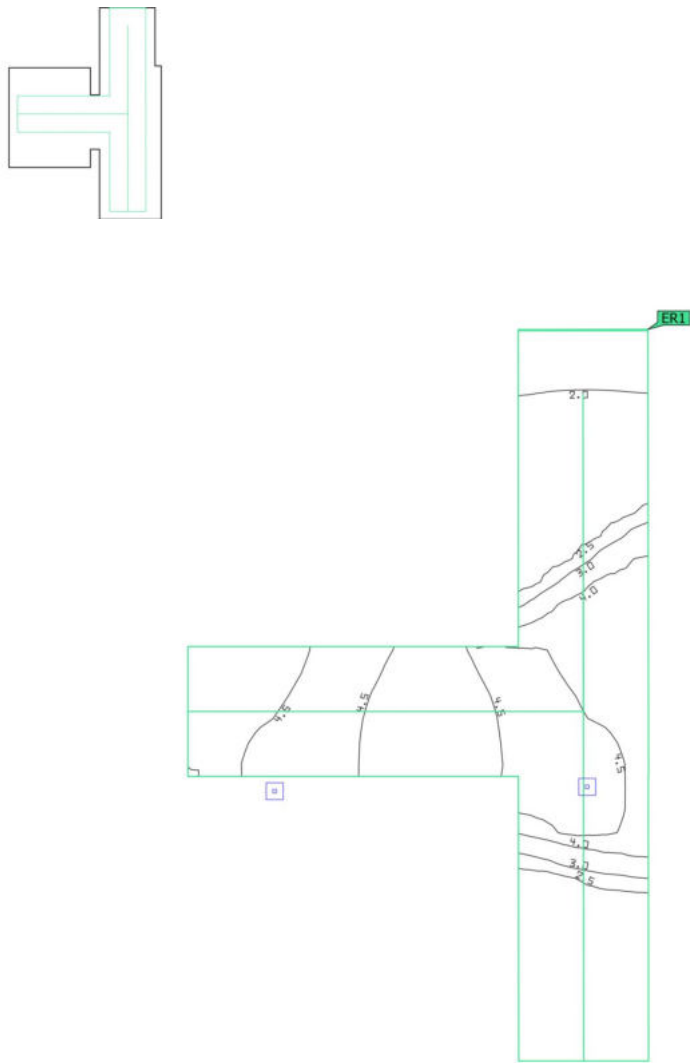
Obliczenie sceny oświetlenia awaryjnego zostało wykonane bez odbicia i bez uwzględnienia umieszczonego umeblowania.

Lista opraw

Szt.	Producent	Numer artykułu	Nazwa artykułu	P	Φ	Skuteczność świetlna
2	Brak statusu członka DIALux		Oprawa LED	 3.3 W	180 lm (100 %)	-

Budynek 1 · Piętro 1 · -1.2 KORYTARZ

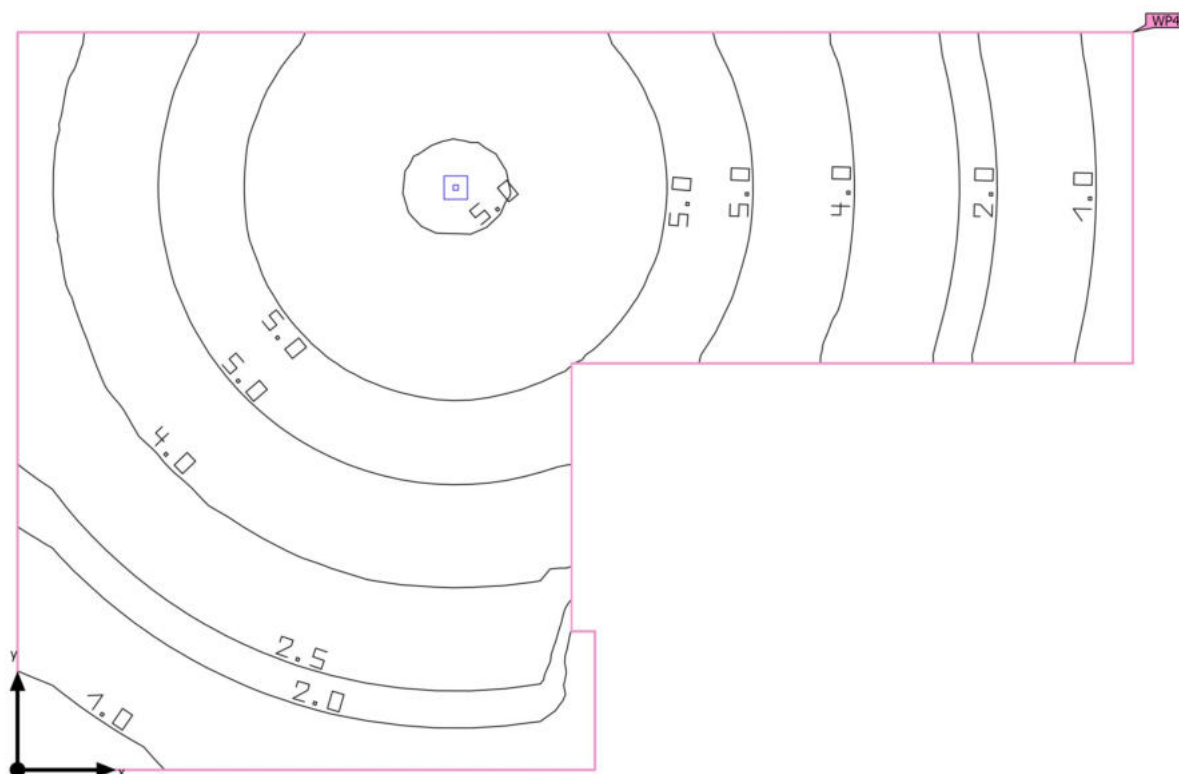
Droga ewakuacyjna 1



Właściwości	E _{min.} Powierzchnia środkowa	E _{maks} Powierzchnia środkowa	E _{min.} Linia środkowa	E _{maks} Linia środkowa	U _d	Indeks
Droga ewakuacyjna 1 Prostopadłe natężenia oświetlenia (adaptacyjne) Wysokość: 0.000 m	1.73 lx	4.70 lx	2.02 lx	4.69 lx	0.43	ER1

Wskazówki dotyczące planowania:
 Obliczenie sceny oświetlenia awaryjnego zostało wykonane bez odbicia i bez uwzględnienia umieszczonego meblowania.

Budynek 1 · Piętro 1 · -1.3 WENTYLATORNIA

Podsumowanie

Budynek 1 · Piętro 1 · -1.3 WENTYLATORNIA

Podsumowanie

Wyniki


Powierzchnia antypanikowa

Właściwości	E _{min.}	E _{maks}	U _d	Indeks
Powierzchnia antypanikowa (-1.3 WENTYLATORNIA) Prostopadłe natężenia oświetlenia (adaptacyjne) Wysokość: 0.000 m	1.86 lx	2.41 lx	0.77	AP10

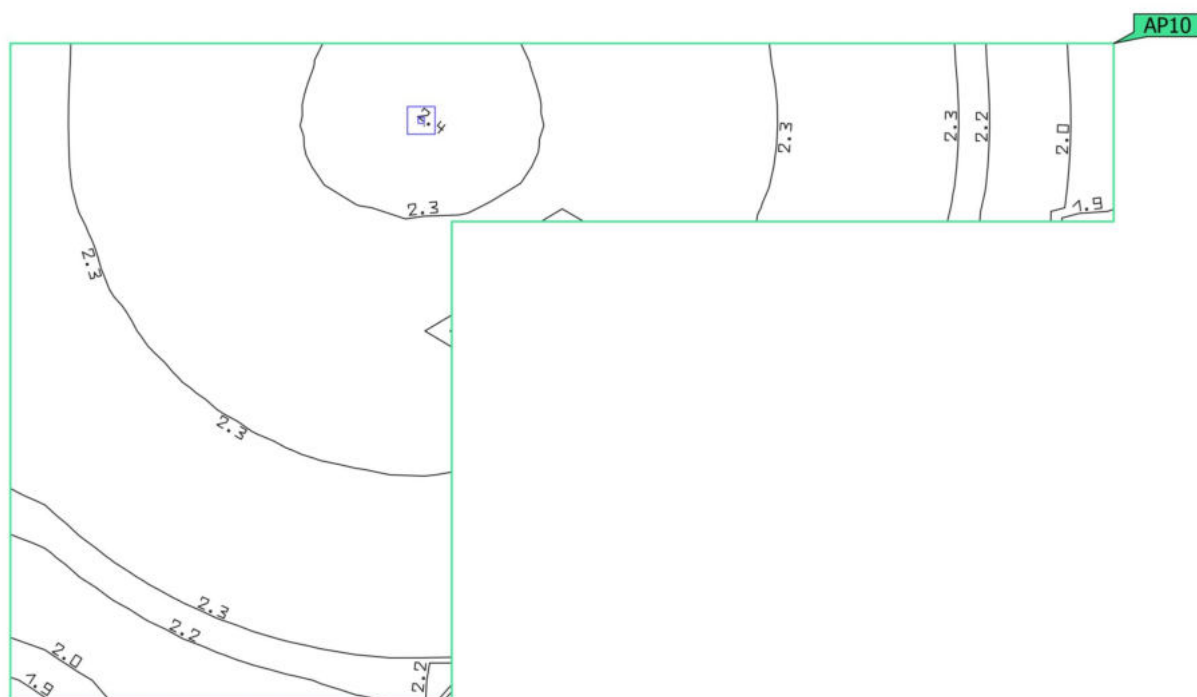
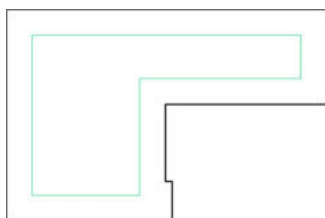
Wskazówki dotyczące planowania:

Obliczenie sceny oświetlenia awaryjnego zostało wykonane bez odbicia i bez uwzględnienia umieszczonego meblowania.

Lista opraw

Szt.	Producent	Numer artykułu	Nazwa artykułu	P	Φ	Skuteczność świetlna
1	Brak statusu członka DIALux		Oprawa LED	 3.3 W	180 lm (100 %)	-

Budynek 1 · Piętro 1 · -1.3 WENTYLATORNIA

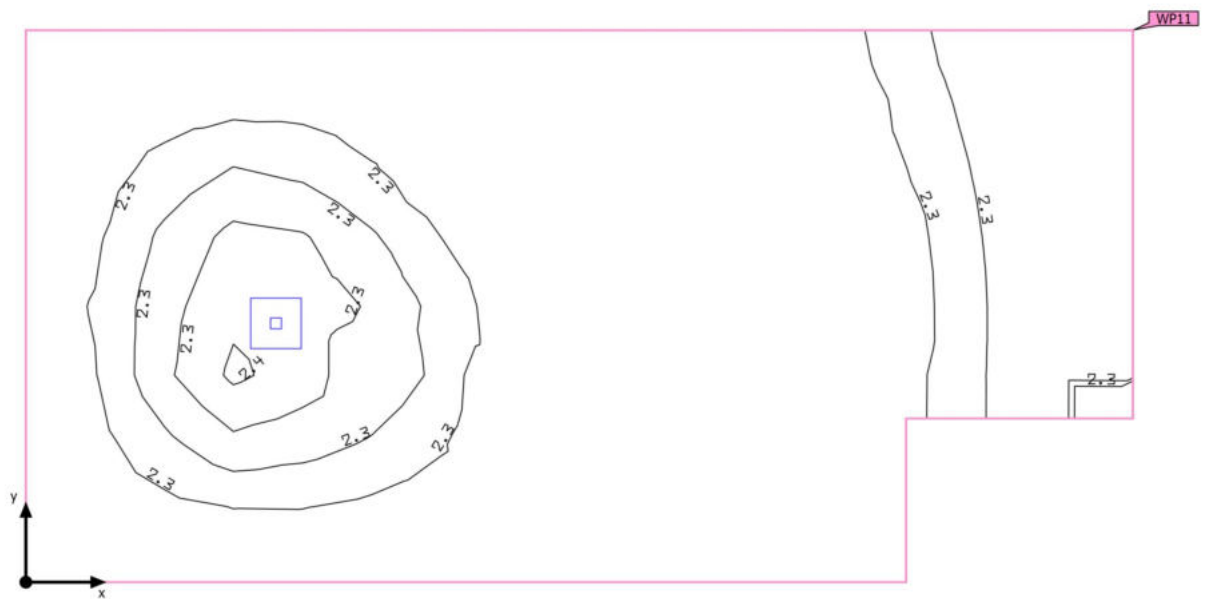
Powierzchnia antypanikowa (-1.3 WENTYLATORNIA)

Właściwości	$E_{min.}$	E_{maks}	U_d	Indeks
Powierzchnia antypanikowa (-1.3 WENTYLATORNIA) Prostopadłe natężenia oświetlenia (adaptacyjne) Wysokość: 0.000 m	1.86 lx	2.41 lx	0.77	AP10

Wskazówki dotyczące planowania:

Obliczenie sceny oświetlenia awaryjnego zostało wykonane bez odbicia i bez uwzględnienia umieszczonego meblowania.

Budynek 1 · Piętro 1 · -1.7 KORYTARZ

Podsumowanie

Budynek 1 · Piętro 1 · -1.7 KORYTARZ

Podsumowanie

Wyniki


Drogi ewakuacyjne

Właściwości	E _{min.} Powierzchnia środkowa	E _{maks} Powierzchnia środkowa	E _{min.} Linia środkowa	E _{maks} Linia środkowa	U _d	Indeks
Droga ewakuacyjna 3 Prostopadłe natężenia oświetlenia (adaptacyjne) Wysokość: 0.000 m	2.20 lx	2.42 lx	2.21 lx	2.40 lx	0.92	ER3

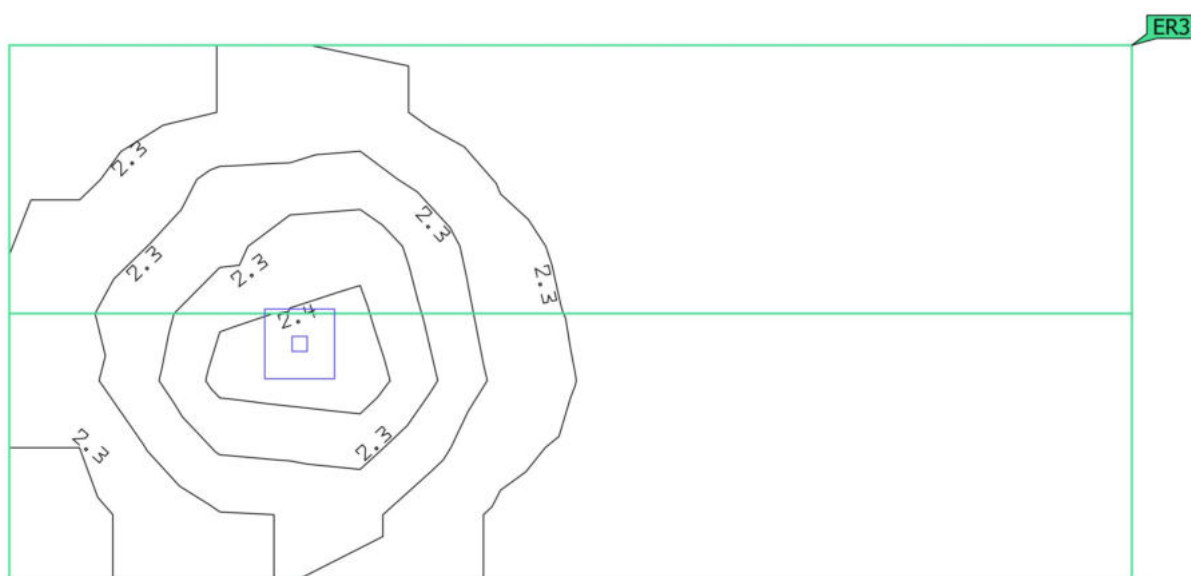
Wskazówki dotyczące planowania:

Obliczenie sceny oświetlenia awaryjnego zostało wykonane bez odbicia i bez uwzględnienia umieszczonego umeblowania.

Lista opraw

Szt.	Producent	Numer artykułu	Nazwa artykułu	P	Φ	Skuteczność świetlna
1	Brak statusu członka DIALux		Oprawa LED	 3.3 W	180 lm (100 %)	-

Budynek 1 · Piętro 1 · -1.7 KORYTARZ

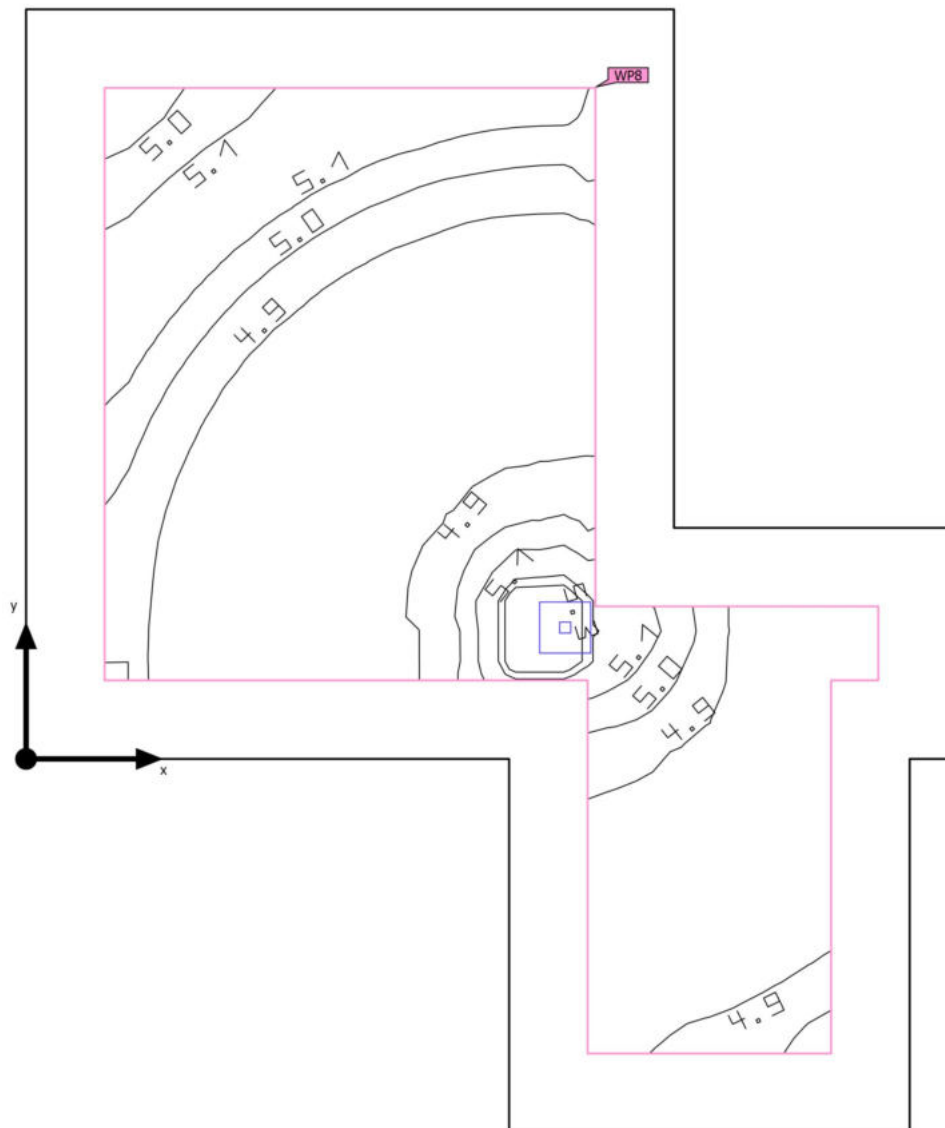
Droga ewakuacyjna 3

Właściwości	E _{min.} Powierzchnia środkowa	E _{maks} Powierzchnia środkowa	E _{min.} Linia środkowa	E _{maks} Linia środkowa	U _d	Indeks
Droga ewakuacyjna 3 Prostopadłe natężenia oświetlenia (adaptacyjne) Wysokość: 0.000 m	2.20 lx	2.42 lx	2.21 lx	2.40 lx	0.92	ER3

Wskazówki dotyczące planowania:

Obliczenie sceny oświetlenia awaryjnego zostało wykonane bez odbicia i bez uwzględnienia umieszczonego umeblowania.

Budynek 1 · Piętro 1 · -1.10 ŁAZIENKA

Podsumowanie

Budynek 1 · Piętro 1 · -1.10 ŁAZIENKA

Podsumowanie

Wyniki


Powierzchnia antypanikowa

Właściwości	E _{min.}	E _{maks}	U _d	Indeks
Powierzchnia antypanikowa (-1.10 ŁAZIENKA) Prostopadłe natężenia oświetlenia (adaptacyjne) Wysokość: 0.000 m	2.20 lx	2.27 lx	0.97	AP2

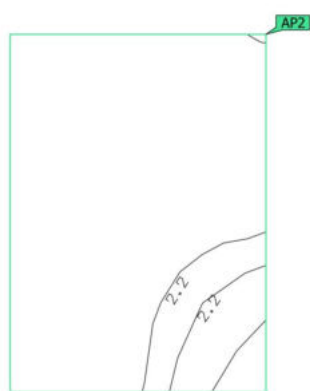
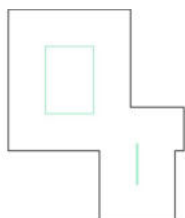
Wskazówki dotyczące planowania:

Obliczenie sceny oświetlenia awaryjnego zostało wykonane bez odbicia i bez uwzględnienia umieszczonego umeblowania.

Lista opraw

Szt.	Producent	Numer artykułu	Nazwa artykułu	P	Φ	Skuteczność świetlna
1	Brak statusu członka DIALux		Oprawa LED	 3.3 W	180 lm (100 %)	-

Budynek 1 · Piętro 1 · -1.10 ŁAZIENKA

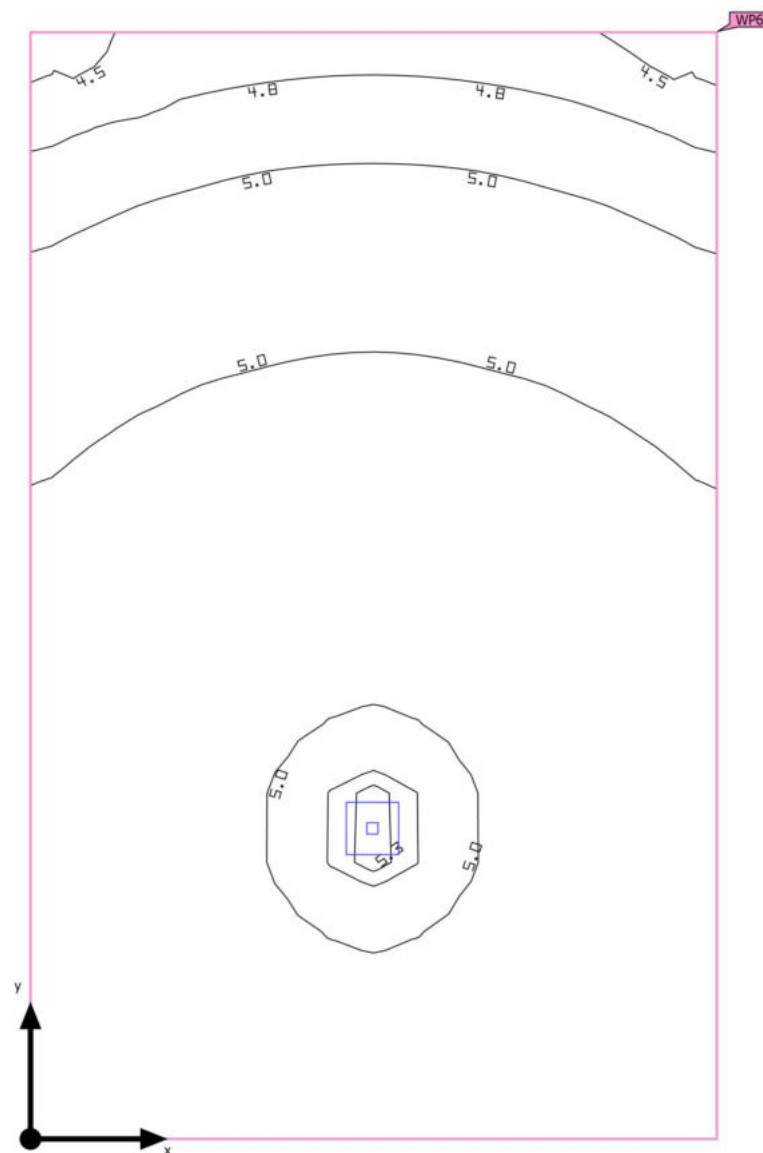
Powierzchnia antypanikowa (-1.10 ŁAZIENKA)

Właściwości	E _{min.}	E _{maks}	U _d	Indeks
Powierzchnia antypanikowa (-1.10 ŁAZIENKA) Prostopadłe natężenia oświetlenia (adaptacyjne) Wysokość: 0.000 m	2.20 lx	2.27 lx	0.97	AP2

Wskazówki dotyczące planowania:

Obliczenie sceny oświetlenia awaryjnego zostało wykonane bez odbicia i bez uwzględnienia umieszczonego umeblowania.

Budynek 1 · Piętro 1 · -1.12 POM. ELEKTRYCZNE

Podsumowanie

Budynek 1 · Piętro 1 · -1.12 POM. ELEKTRYCZNE

Podsumowanie

Wyniki


Powierzchnia antypanikowa

Właściwości	E _{min.}	E _{maks}	U _d	Indeks
Powierzchnia antypanikowa (-1.12 POM. ELEKTRYCZNE) Prostopadłe natężenia oświetlenia (adaptacyjne) Wysokość: 0.000 m	2.20 lx	2.41 lx	0.91	AP1

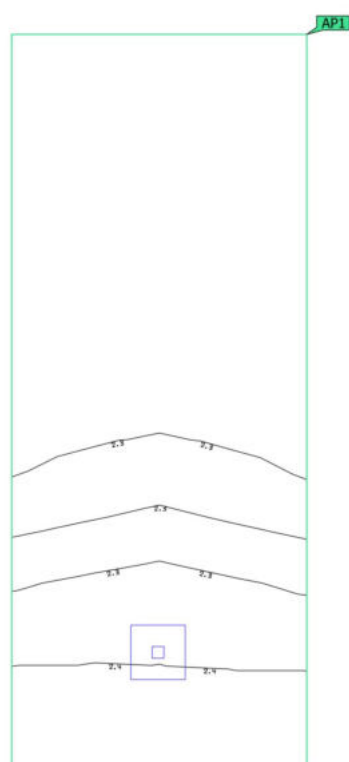
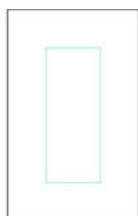
Wskazówki dotyczące planowania:

Obliczenie sceny oświetlenia awaryjnego zostało wykonane bez odbicia i bez uwzględnienia umieszczonego umeblowania.

Lista opraw

Szt.	Producent	Numer artykułu	Nazwa artykułu	P	Φ	Skuteczność świetlna
1	Brak statusu członka DIALux		Oprawa LED	 3.3 W	180 lm (100 %)	-

Budynek 1 · Piętro 1 · -1.12 POM. ELEKTRYCZNE

Powierzchnia antypanikowa (-1.12 POM. ELEKTRYCZNE)

Właściwości	E _{min.}	E _{maks}	U _d	Indeks
Powierzchnia antypanikowa (-1.12 POM. ELEKTRYCZNE) Prostopadłe natężenia oświetlenia (adaptacyjne) Wysokość: 0.000 m	2.20 lx	2.41 lx	0.91	AP1

Wskazówki dotyczące planowania:

Obliczenie sceny oświetlenia awaryjnego zostało wykonane bez odbicia i bez uwzględnienia umieszczonego umeblowania.