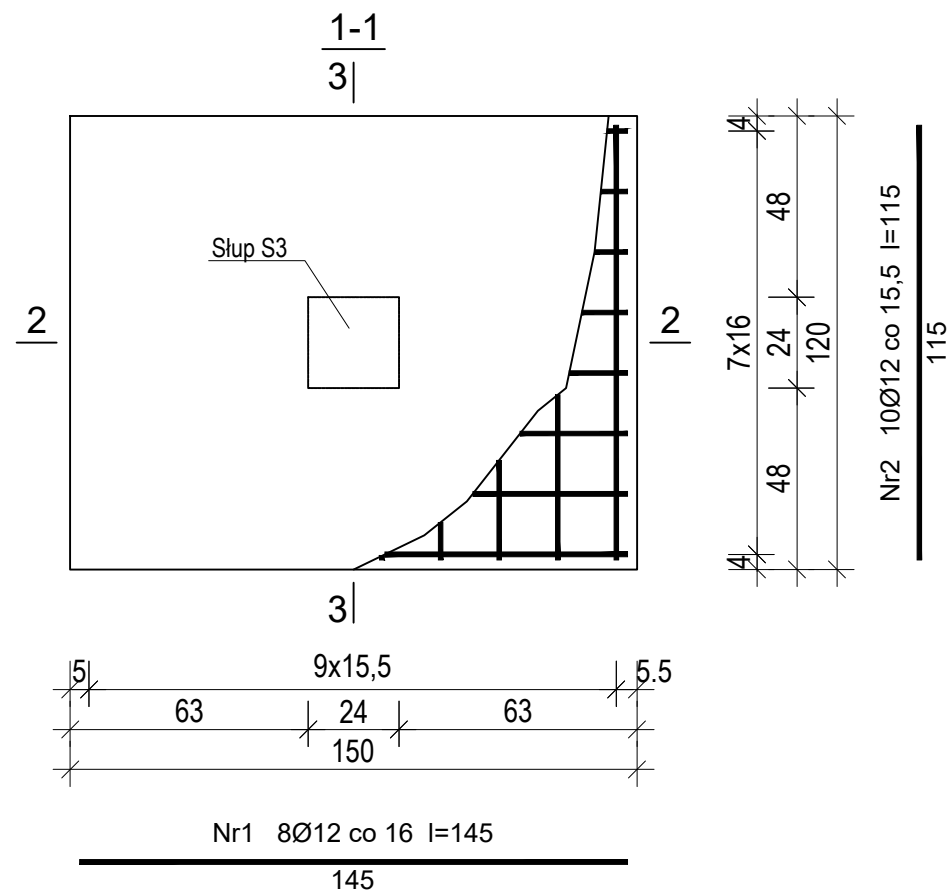
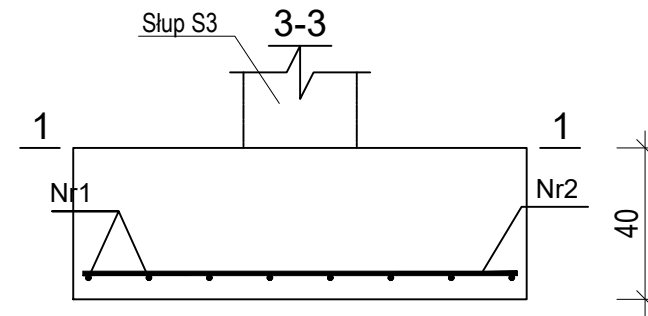
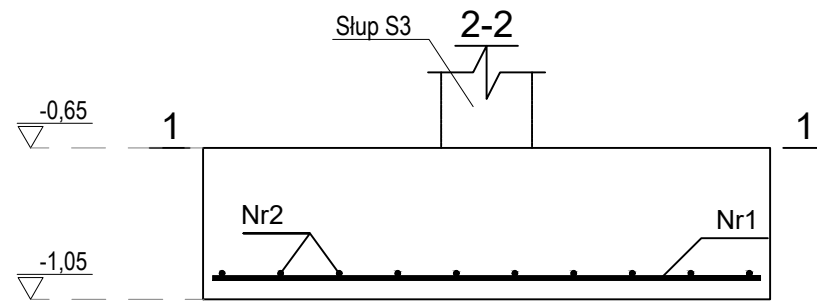


RYS.K13- Stopa ST2 szt.2



Wykaz zbrojenia

Nr pręta	Średnica [mm]	Długość [cm]	Liczba [szt.]	Długość całkowita [m]	
				RB500W	Ø12
dla jednej stopy					
1	12	145	8	11,60	
2	12	115	10	11,50	
Długość całkowita wg średnic				[m]	23,1
Masa 1mb pręta				[kg/mb]	0,888
Masa prętów wg średnic				[kg]	20,5
Masa prętów wg gatunków stali				[kg]	20,5
Masa całkowita				[kg]	21

Beton	C20/25 (B25)
Stal	RB500W
Otulina dolna	$c_{nom} = 50$ mm
Otulina boczna	$c_{nom} = 25$ mm

INWESTOR

Gmina Mietków
ul. Kolejowa 35,
55-081 Mietków

NAZWA INWESTYCJI, LOKALIZACJA

BUDOWA ŚWIETLICY WIEJSKIEJ - WIELOFUNKCYJNEGO BUDYNKU REKREACYJNO- INTEGRACYJNEGO WRAZ Z ZAGOSPODAROWANIEM TERENU I INFRASTRUKTURĄ TOWARZYSZĄCĄ; Proszkowice, gmina Mietków, dz. nr ewid. 355/4 AM-1, obręb 0010 Proszkowice, jedn. ewid. 022306_2

PROJEKTANT W SPECJALNOŚCI KONSTRUKCYJNEJ	NR UPR.BUDOWLANYCH	PODPIS
mgr inż. Agnieszka SZWEDZIAK	WKP/0018/POOK/19	
PROJEKTANT SPRAWDZAJĄCY W SPECJALNOŚCI KONSTRUKCYJNEJ	NR UPR.BUDOWLANYCH	PODPIS
mgr inż. Marta MICHAŁOWSKA	WKP/0258/POOK/18	

ETAP	PROJEKT ARCHITEKTONICZNO- BUDOWLANY		
BRANŻA	ARCHITEKTONICZNA		
TEMAT	STOPA ST2		
DATA	SKALA	NR RYS	NR STR
IV 2023	1:20	K13	