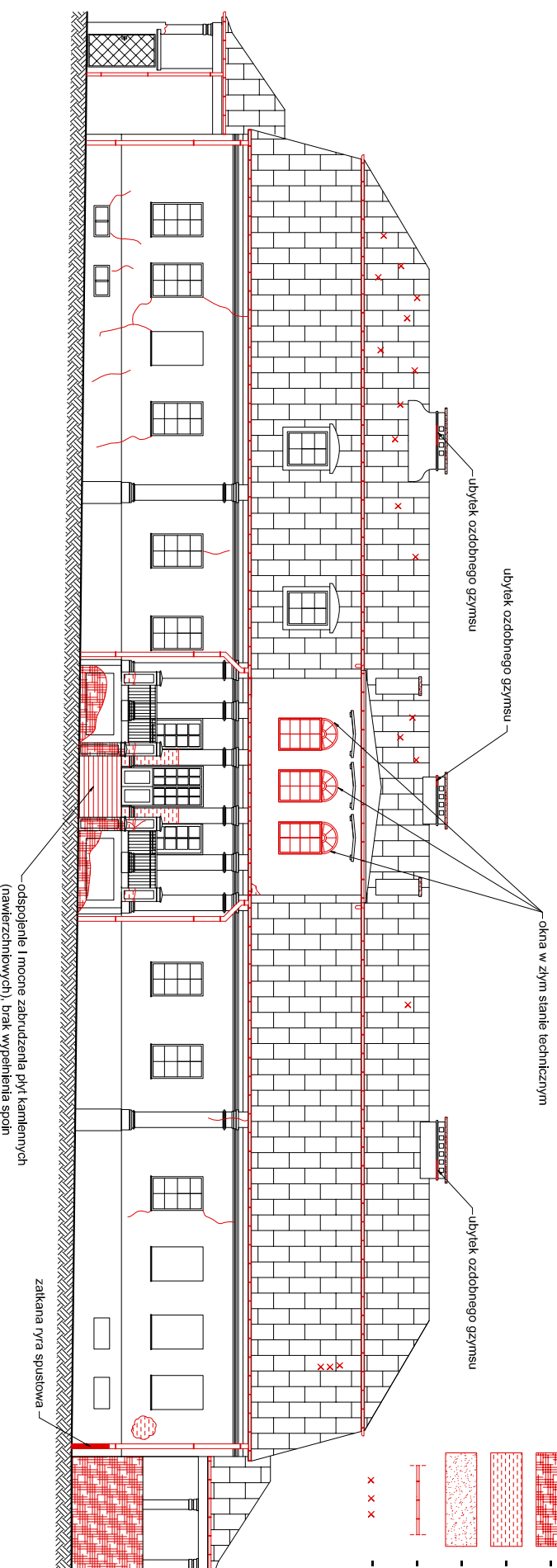


ELEWACJA ZACHODNIA - WYKAZ USZKODZEŃ

skala 1:200

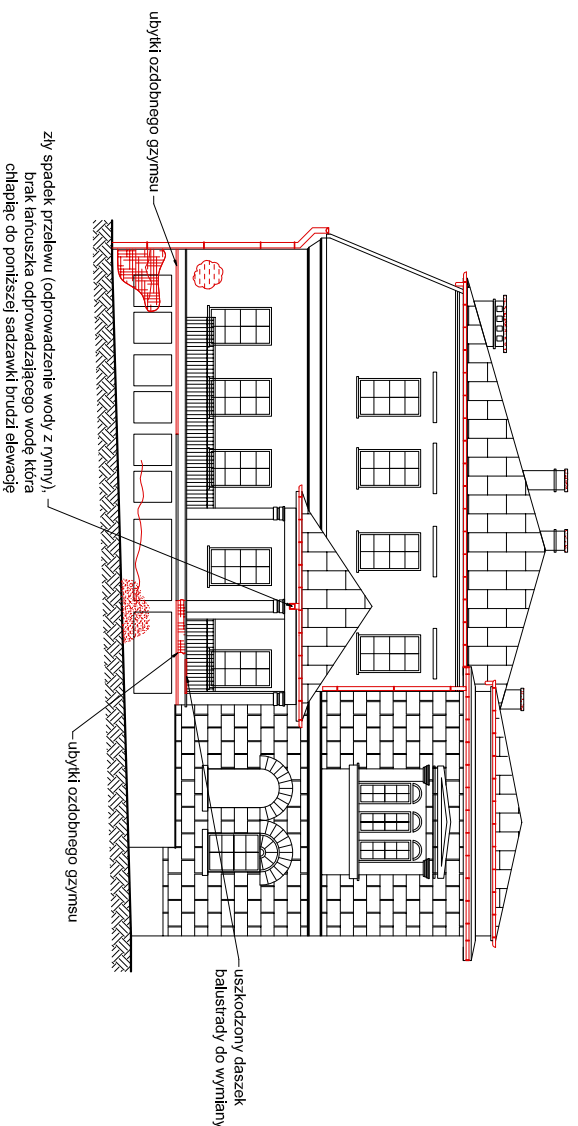
WYKAZ NIEPRAWIDŁOWOŚCI:

- pojedyncze pęknięcia tynku,
- powierzchniowe pęknięcia i odpojenia tynku,
- złuszczenia powłoki malarskiej,
- zabrudzenia tynku,
- rynny i rynny spustowe do wymiany,
- miejscowa korozja pokrycia dachowego.



ELEWACJA POŁUDNIOWA - WYKAZ USZKODZEŃ

skala 1:200



INWESTYCJA:

Remont budynku Muzeum Regionalnego w Belchatowie.

dz. ew. nr 836/2, obr. 9, miasto Belchatów

INWESTOR:

MIASTO BĘLCCHATÓW

ul. Kościuski 1, 97-400 Belchatów

JEDNOSTKA PROJEKTOWA:

JK PRZEDSIĘBIORSTWO PROJEKTOWANIA I NADZORU
PROJEKT JUKON PROJEKT
97-400 Belchatów ul. Kaczyńskich 14, tel.: 530 480 545, email: biuro@jukon-projekt.pl, www.jukon-projekt.pl

ZESPÓŁ PROJEKTOWY:

IMIĘ I NAZWISKO:	NR UPRAWNIENI:	PODPIS:
PROJ. GŁÓWNY: mgr inż. JAROSŁAW JURCZAK	LOD/0153/P00K/04	
SPRAWDZAJĄCY: mgr inż. TOMASZ SZWED	LOD/3695/PWBKb/18	
ASYSTENT PROJEKTANTA: mgr inż. MATEUSZ BARTELA		
ASYSTENT PROJEKTANTA: inż. PRZEMYSŁAW GRZYBEK		

FAZA: **PROJEKT WYKONAWCZY**

DATA: **wrzesień 2020**

BRANŻA: **KONSTRUKCYJNO-BUDOWLANA**

SKALA: **1:200**

TREŚĆ RYSUNKU:

ELEWACJA ZACHODNIA I POŁUDNIOWA - WYKAZ USZKODZEŃ

NR RYS.: **WU.06**

INDEX: **-**