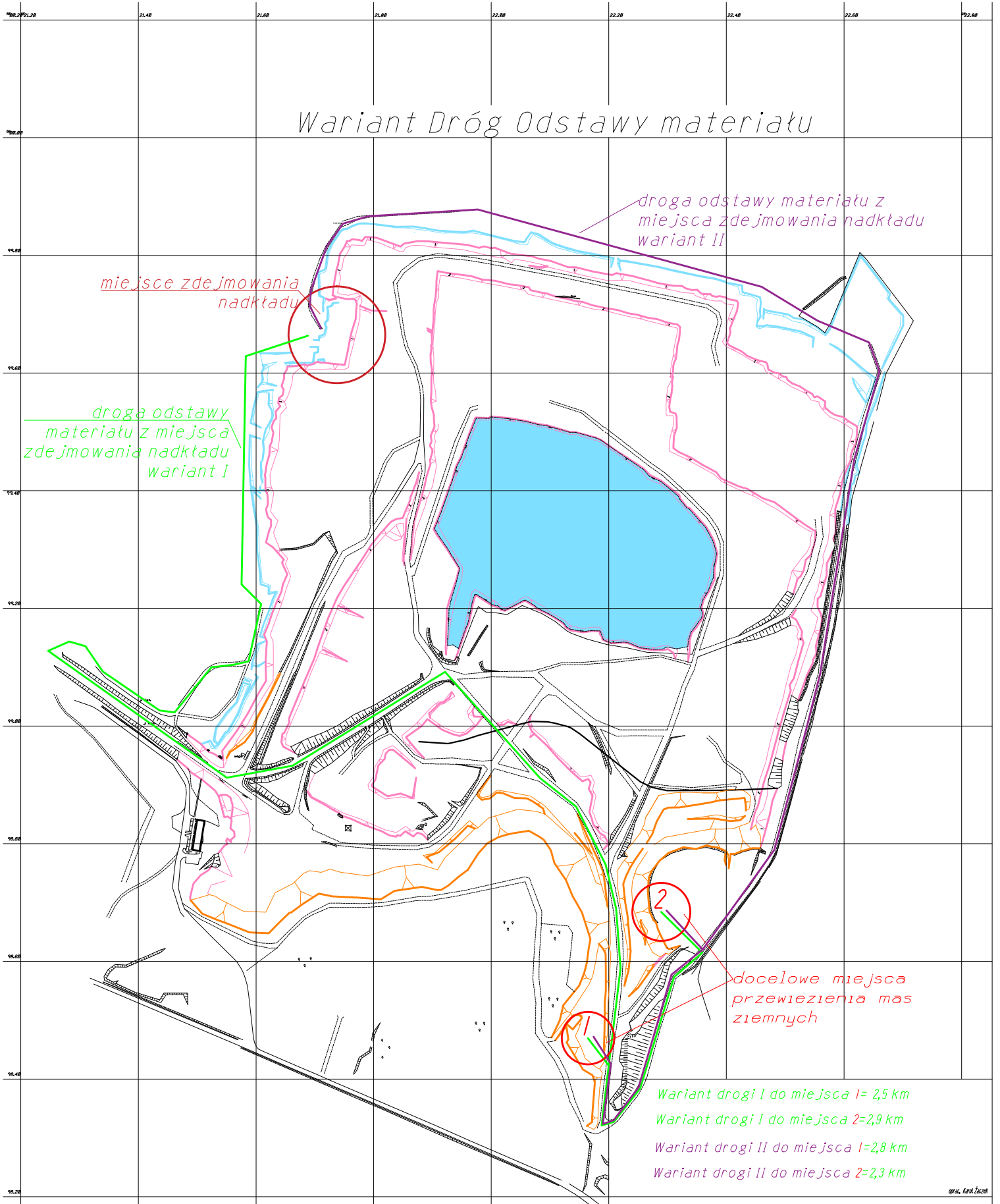


Wariant Dróg Odstawy materiału



miejsce zdejmowania nadkładu

droga odstawy materiału z miejsca zdejmowania nadkładu wariant II

droga odstawy materiału z miejsca zdejmowania nadkładu wariant I

docelowe miejsca przewiezienia mas ziemnych

- Wariant drogi I do miejsca 1 = 2,5 km
- Wariant drogi I do miejsca 2 = 2,9 km
- Wariant drogi II do miejsca 1 = 2,8 km
- Wariant drogi II do miejsca 2 = 2,3 km