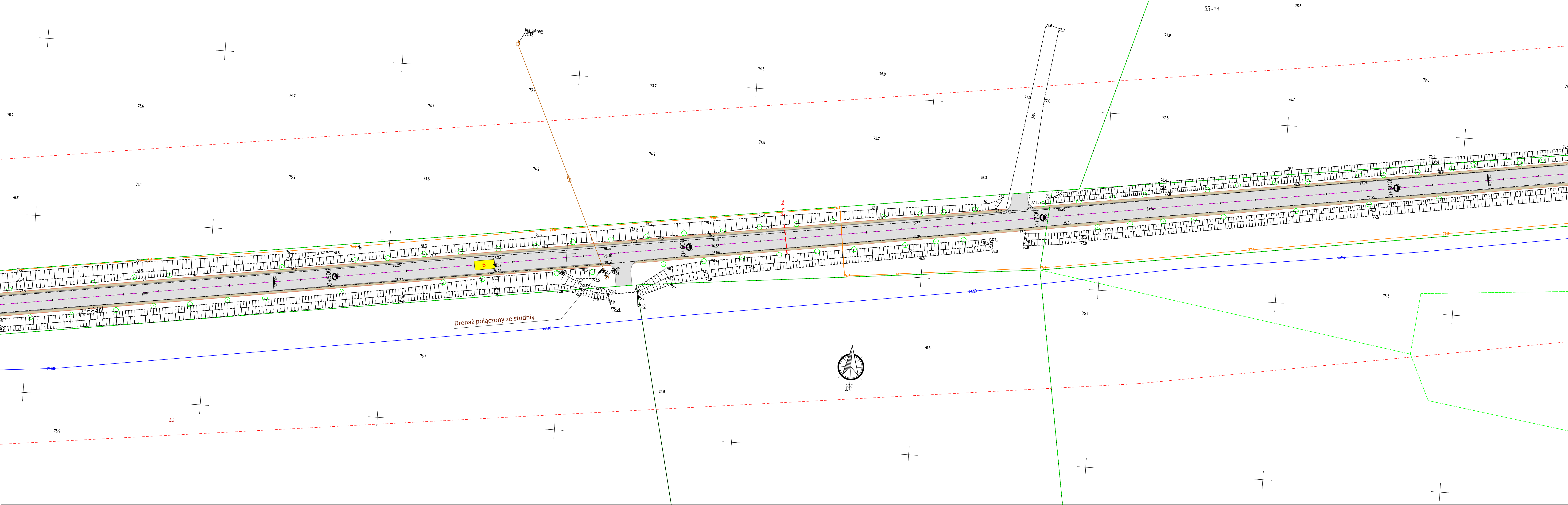


LEGENDA:

- projektowana nawierzchnia drogi z betonu asfaltowego gr. 12cm
- projektowana nawierzchnia zjazdów z betonu asfaltowego gr. 12cm
- projektowane pobocze z kruszywa niezwiązanego C50/30 gr. 32cm
- granice działek
- projektowany przepust drogowy pod zjazdem
- działka na której zlokalizowana jest inwestycja
- projektowane spadki
- drzewa do wycinki
- istn. linia energetyczna napowietrzna
- istn. sieć energetyczna podziemna
- istn. sieć wodociągowa
- istn. sieć telekomunikacyjna napowietrzna
- istn. sieć telekomunikacyjna podziemna
- istn. sieć kanalizacji sanitarnej
- istn. sieć kanalizacji deszczowej
- projektowane rury ochronne

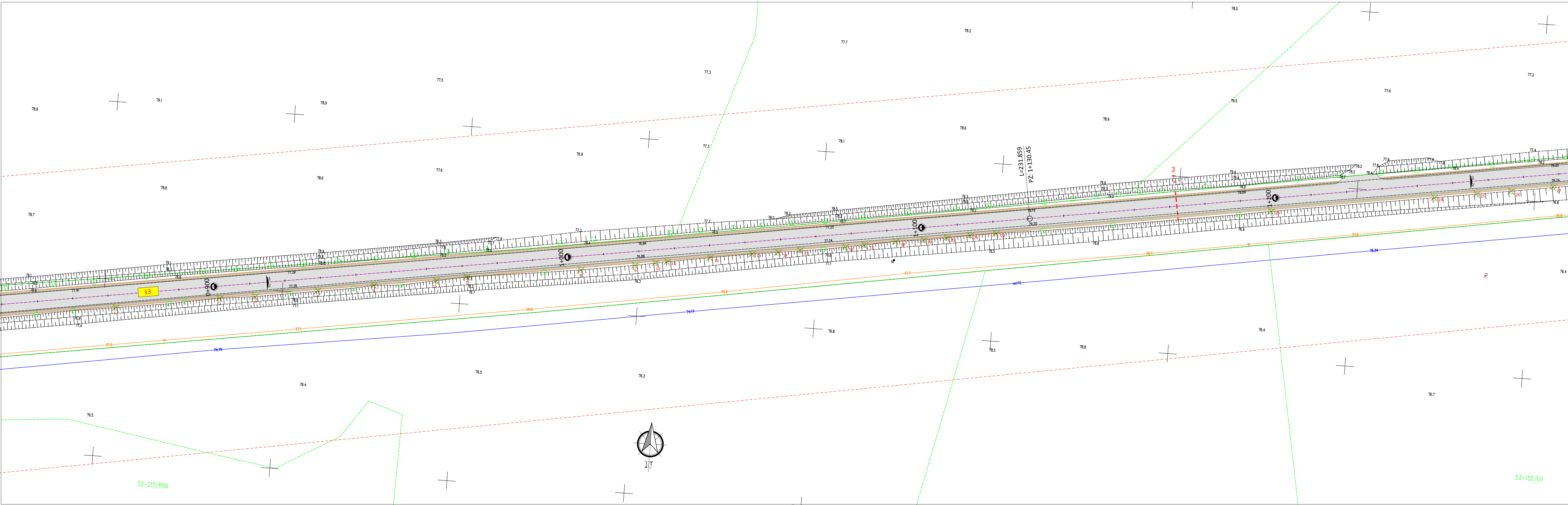
PROJEKT BUDOWLANY	BRANŻA DROGOWA	DATA OPRACOWANIA wrzesień 2019 r.	SKALA RYSUNKU 1:500
NAZWA INWESTYCJI	PRZEBUDOWA DRUGI POWIATOWEJ NR 1584 DR. WOJ. NR 592 - JEZEWO - WINDA - JANKOWIEC - SROKOWO NA ODCINKU KIEMLAWKI - WINDA.		
LOKALIZACJA INWESTYCJI	GMINA BARCANY, DZIAŁKA NR 6 OBR. 21 KIEMLAWKI WIELKIE, NR 13 OBR. 53 SZATY WIELKIE, NR 146/1 OBR. 59 WINDA, NR 146/2 OBR. 59 WINDA.		
INWESTOR	POWIAT KĘTRZYŃSKI - ZARZĄD POWIATU		
TYTUŁ RYSUNKU	PLAN ZAGOSPODAROWANIA TERENU	NUMER RYSUNKU 1	
PROJEKTANT mgr inż. Wojciech Rudzki	NUMER UPRAWNIENIA WAM/O125/PWOD/10		
OPRACOWAŁ mgr inż. Michał Banciewicz			
ASYSTENT inż. Paweł Pienkowski			



LEGENDA:

- projektowana nawierzchnia drogi z betonu asfaltowego gr. 12cm
- projektowana nawierzchnia zjazdów z betonu asfaltowego gr. 12cm
- projektowane pobocze z kruszywa niezwiązanego C50/30 gr. 32cm
- granice działek
- projektowany przepust drogowy pod zjazdem
- 6 - działka na której zlokalizowana jest inwestycja
- projektowane spadki
- drzewa do wycinki
- istn. linia energetyczna napowietrzna
- istn. sieć energetyczna podziemna
- istn. sieć wodociągowa
- istn. sieć telekomunikacyjna napowietrzna
- istn. sieć telekomunikacyjna podziemna
- istn. sieć kanalizacji sanitarnej
- istn. sieć kanalizacji deszczowej
- projektowane rury ochronne

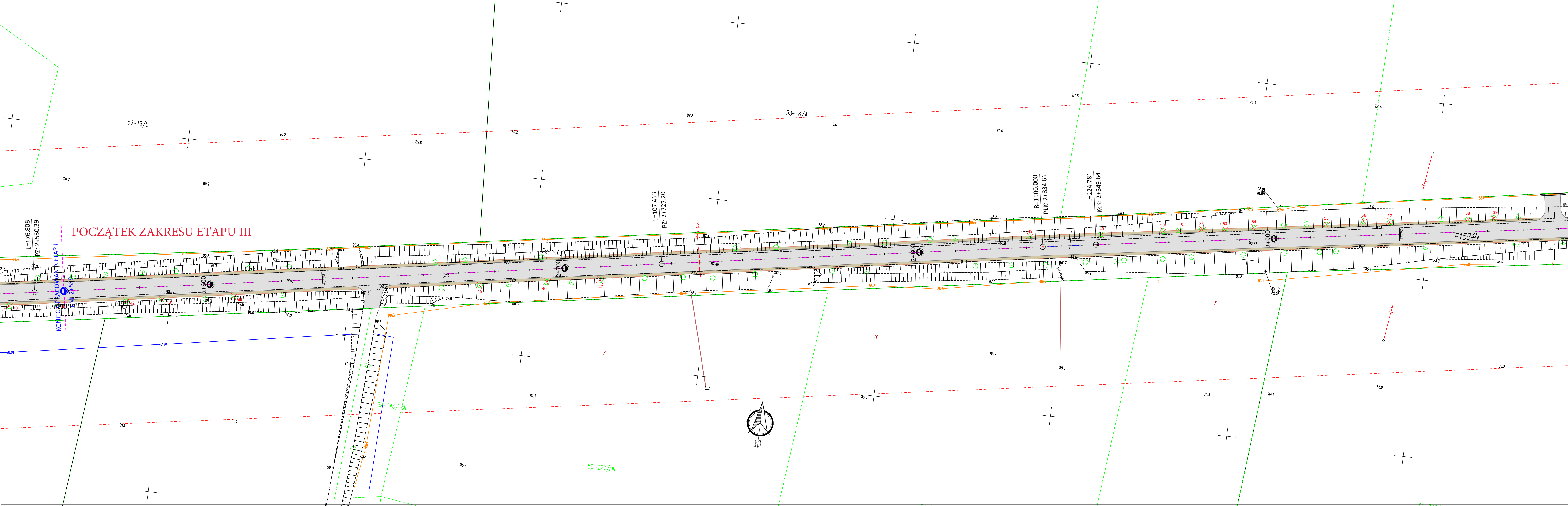
PROJEKT BUDOWLANY	BRANŻA DROGOWA	DATA OPRACOWANIA wrzesień 2019 r.	SKALA RYSUNKU 1:500
NAZWA INWESTYCJI	PRZEBUDOWA DRUGI POWIATOWEJ NR 1584 DR. WOJ. NR 592 - JEŻEWO - WINDA - JANKOWIEC - SROKOWO NA ODCINKU KIEMŁAWKI - WINDA.		
LOKALIZACJA INWESTYCJI	GMINA BARCANY, DZIAŁKA NR 6 OBR. 21 KIEMŁAWKI WIELKIE, NR 13 OBR. 53 SZATY WIELKIE, NR 146/1 OBR. 59 WINDA, NR 146/2 OBR. 59 WINDA.		
INWESTOR	POWIAT KĘTRZYŃSKI - ZARZĄD POWIATU PLAC GRUNWALDZKI 1, 11-400 KĘTRZYN		
TYTUŁ RYSUNKU	PLAN ZAGOSPODAROWANIA TERENU	NUMER RYSUNKU 2	
PROJEKTANT mgr inż. Wojciech Rudzki	NUMER UPRAWNIENI WAM/O125/PWOD/10		
OPRACOWAŁ mgr inż. Michał Banciewicz			
ASYSTENT inż. Paweł Pienkowski			



LEGENDA:

- projektowana nawierzchnia drogi z betonu asfaltowego gr. 12cm
- projektowana nawierzchnia zjazdów z betonu asfaltowego gr. 12cm
- projektowane pobocze z kruszywa niezwiązanego C50/30 gr. 32cm
- granice działek
- projektowany przepust drogowy pod zjazdem
- działka na której zlokalizowana jest inwestycja
- projektowane spadki
- drzewa do wycinki
- istn. linia energetyczna napowietrzna
- istn. sieć energetyczna podziemna
- istn. sieć wodociągowa
- istn. sieć telekomunikacyjna napowietrzna
- istn. sieć telekomunikacyjna podziemna
- istn. sieć kanalizacji sanitarnej
- istn. sieć kanalizacji deszczowej
- projektowane rury ochronne

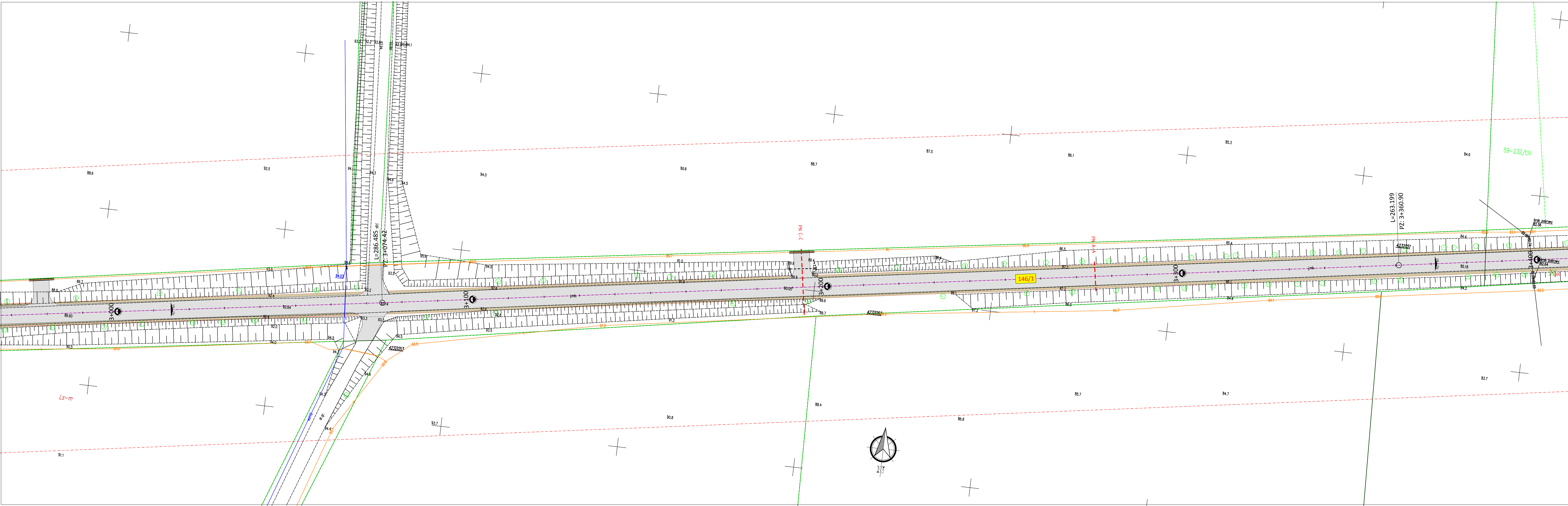
PROJEKT BUDOWLANY	BRANŻA DROGOWA	DATA OPRACOWANIA wrzesień 2019 r.	SKALA RYSUNKU 1:500
NAZWA INWESTYCJI	PRZEBUDOWA DROGI POWIATOWEJ NR 1584 DR. WOJ. NR 592 - JEZEWO - WINDA - JANKOWIEC - SROKOWO NA ODCINKU KIEMŁAWKI - WINDA.		
LOKALIZACJA INWESTYCJI	GMINA BARCZANY, DZIAŁKA NR 6 OBR. 21 KIEMŁAWKI WIELKIE, NR 13 OBR. 53 SZATY WIELKIE, NR 146/1 OBR. 59 WINDA, NR 146/2 OBR. 59 WINDA.		
INWESTOR	POWIAT KĘTRZYŃSKI - ZARZĄD POWIATU		
TYTUŁ RYSUNKU	PLAN ZAGOSPODAROWANIA TERENU	NUMER RYSUNKU 3	
PROJEKTANT mgr inż. Wojciech Rudzki	NUMER UPRAWNIENI WAM/O125/PWOD/10		
OPRACOWAŁ mgr inż. Michał Banciewicz			
ASYSTENT inż. Paweł Pienkowski			



LEGENDA:

- projektowana nawierzchnia drogi z betonu asfaltowego gr. 12cm
- projektowana nawierzchnia zjazdów z betonu asfaltowego gr. 12cm
- projektowane pobocze z kruszywa niezwiązanego C50/30 gr. 32cm
- granice działek
- projektowany przepust drogowy pod zjazdem
- 6 - działka na której zlokalizowana jest inwestycja
- 7% - projektowane spadki
- drzewa do wycinki
- istn. linia energetyczna napowietrzna
- istn. sieć energetyczna podziemna
- istn. sieć wodociągowa
- istn. sieć telekomunikacyjna napowietrzna
- istn. sieć telekomunikacyjna podziemna
- istn. sieć kanalizacji sanitarnej
- istn. sieć kanalizacji deszczowej
- projektowane rury ochronne

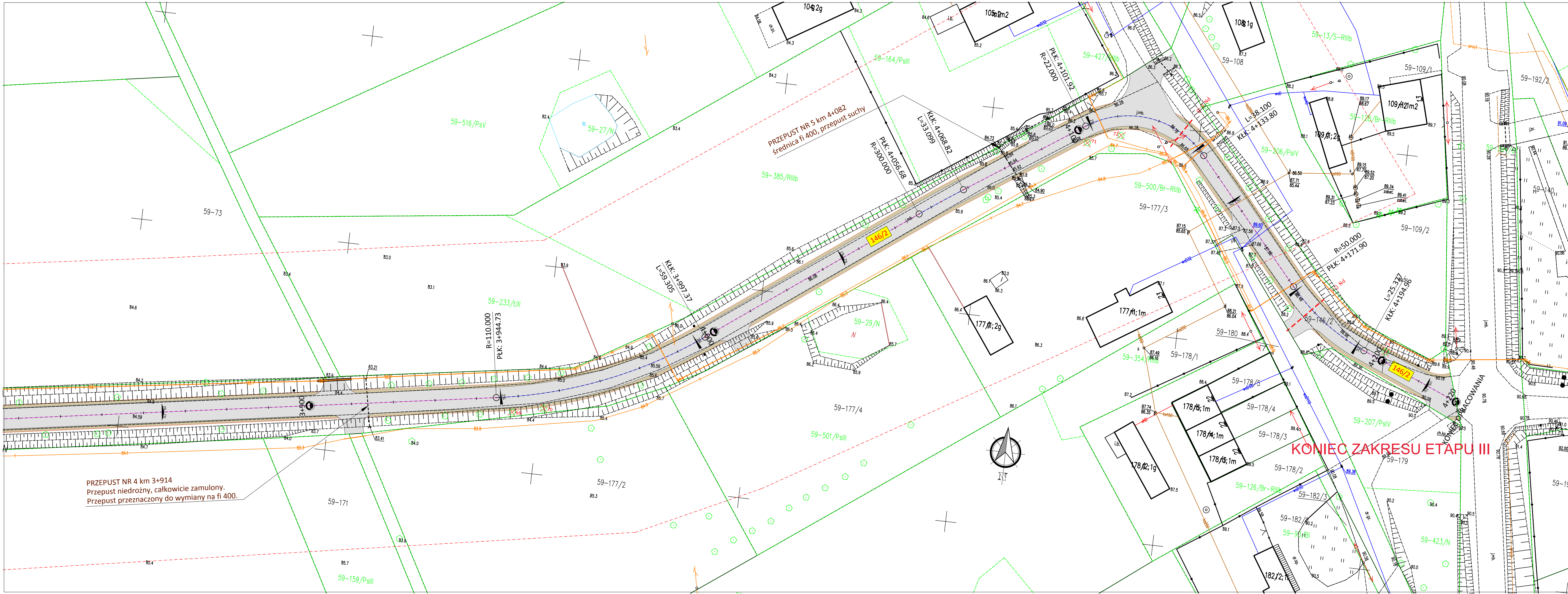
PROJEKT BUDOWLANY	BRANŻA DROGOWA	DATA OPRACOWANIA wrzesień 2019 r.	SKALA RYSUNKU 1:500
NAZWA INWESTYCJI	PRZEBUDOWA DROGI POWIATOWEJ NR 1584 DR. WOJ. NR 592 - JEZEWO - WINDA - JANKOWIEC - SROKOWO NA ODCINKU KIEMLAWKI - WINDA.		
LOKALIZACJA INWESTYCJI	GMINA BARCIANY, DZIAŁKA NR 6 OBR. 21 KIEMLAWKI WIELKIE, NR 13 OBR. 53 SZATY WIELKIE, NR 146/1 OBR. 59 WINDA, NR 146/2 OBR. 59 WINDA.		
INWESTOR	POWIAT KĘTRZYŃSKI - ZARZĄD POWIATU		
TYTUŁ RYSUNKU	PLAN ZAGOSPODAROWANIA TERENU	NUMER RYSUNKU 5	
PROJEKTANT mgr inż. Wojciech Rudzki	NUMER UPRAWNIENI WAM/O125/PWOD/10		
OPRACOWAŁ mgr inż. Michał Banciewicz			
ASYSTENT inż. Paweł Pienkowski			



LEGENDA:

- projektowana nawierzchnia drogi z betonu asfaltowego gr. 12cm
- projektowana nawierzchnia zjazdów z betonu asfaltowego gr. 12cm
- projektowane pobocze z kruszywa niezwiązanego C50/30 gr. 32cm
- granice działek
- projektowany przepust drogowy pod zjazdem
- działka na której zlokalizowana jest inwestycja
- projektowane spadki
- drzewa do wycinki
- istn. linia energetyczna napowietrzna
- istn. sieć energetyczna podziemna
- istn. sieć wodociągowa
- istn. sieć telekomunikacyjna napowietrzna
- istn. sieć telekomunikacyjna podziemna
- istn. sieć kanalizacji sanitarnej
- istn. sieć kanalizacji deszczowej
- projektowane rury ochronne

PROJEKT BUDOWLANY	BRANŻA DROGOWA	DATA OPRACOWANIA wrzesień 2019 r.	SKALA RYSUNKU 1:500
NAZWA INWESTYCJI	PRZEBUDOWA DROGI POWIATOWEJ NR 1584 DR. WOJ. NR 592 - JEŻEWO - WINDA - JANKOWIEC - SROKOWO NA ODCINKU KIEMLAWKI - WINDA.		
LOKALIZACJA INWESTYCJI	GMINA BARCIANY, DZIAŁKA NR 6 OBR. 21 KIEMLAWKI WIELKIE, NR 13 OBR. 53 SZATY WIELKIE, NR 146/1 OBR. 59 WINDA, NR 146/2 OBR. 59 WINDA.		
INWESTOR	POWIAT KĘTRZYŃSKI - ZARZĄD POWIATU		
TYTUŁ RYSUNKU	PLAN ZAGOSPODAROWANIA TERENU	NUMER RYSUNKU 6	
PROJEKTANT mgr inż. Wojciech Rudzki	NUMER UPRAWNIENI WAM/0125/PWOD/10		
OPRACOWAŁ mgr inż. Michał Banciewicz			
ASYSTENT inż. Paweł Pienkowski			



PRZEPUST NR 4 km 3+914
Przepust niedrożny, całkowicie zamulony.
Przepust przeznaczony do wymiany na fi 400.

PRZEPUST NR 5 km 4+082
średnica fi 400, przepust suchy

KONIEC ZAKRESU ETAPU III

LEGENDA:

projektowana nawierzchnia drogi z betonu asfaltowego gr. 12cm

projektowana nawierzchnia zjazdów z betonu asfaltowego gr. 12cm

projektowane pobocze z kruszywa niezwiązanego C50/30 gr. 32cm

granicie działek

projektowany przepust drogowy zjazd

6

dziatka na której zlokalizowana jest inwestycja

projektowane spadki

drzewa do wycinki

istn. linia energetyczna napowietrzna

istn. siec energetyczna podziemna

istn. siec wodociagowa

istn. siec telekomunikacyjna napowietrzna

istn. siec telekomunikacyjna podziemna

istn. siec kanalizacji sanitarnej

istn. siec kanalizacji deszczowej

projektowane rury ochronne

59-19	PROJEKT BUDOWLANY	BRANŻA DROGOWA	DATA OPRACOWANIA wrzesień 2019 r.	SKALA RYSUNKU 1:500
	NAZWA INWESTYCJI	PRZEBUDOWA DROGI POWIATOWEJ NR 1584 DR. WOJ. NR 592 - JEZEWO - WINDA - JANKOWIEC - SROKOWO NA ODCINKU KIEMLAWKI - WINDA.		
	LOKALIZACJA INWESTYCJI	GMINA BARCANY, DZIAŁKA NR 6 OBR. 21 KIEMLAWKI WIELKIE, NR 13 OBR. 53 SZATY WIELKIE, NR 146/1 OBR. 59 WINDA, NR 146/2 OBR. 59 WINDA.		
	INWESTOR	POWIAT KĘTRZYŃSKI - ZARZĄD POWIATU PLAC GRUNWALDZKI 1, 11-400 KĘTRZYN		
	TYTUŁ RYSUNKU	PLAN ZAGOSPODAROWANIA TERENU		NUMER RYSUNKU 8
	PROJEKTANT mgr inż. Wojciech Rudzki	NUMER UPRAWNIEN WAM/0125/PWOD/10		
	OPRACOWAŁ mgr inż. Michał Bancewicz			
	ASYSTENT inż. Paweł Pienkowski			