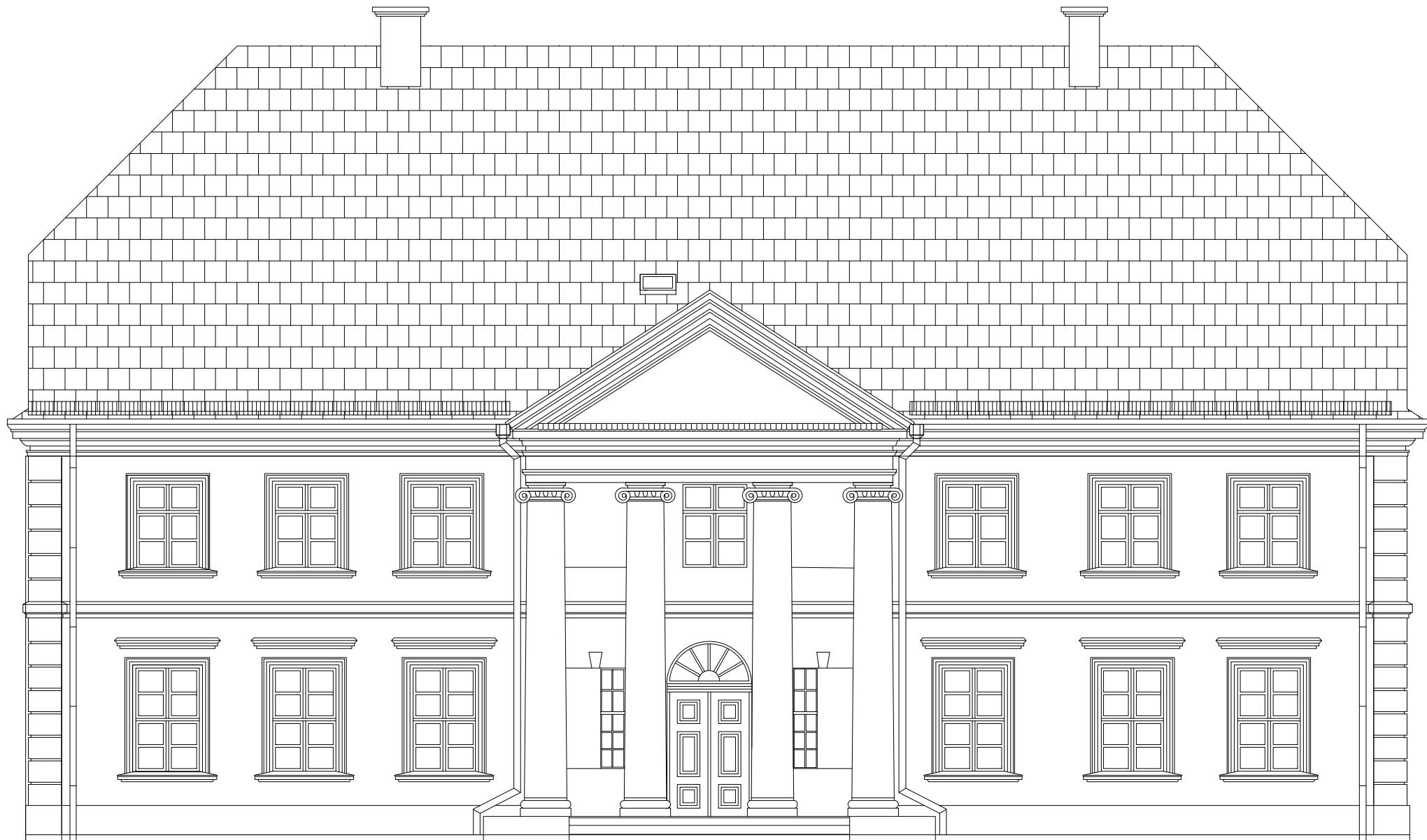


STAN ISTNIEJĄCY



ELEWACJA FRONTOWA – WSCHODNIA

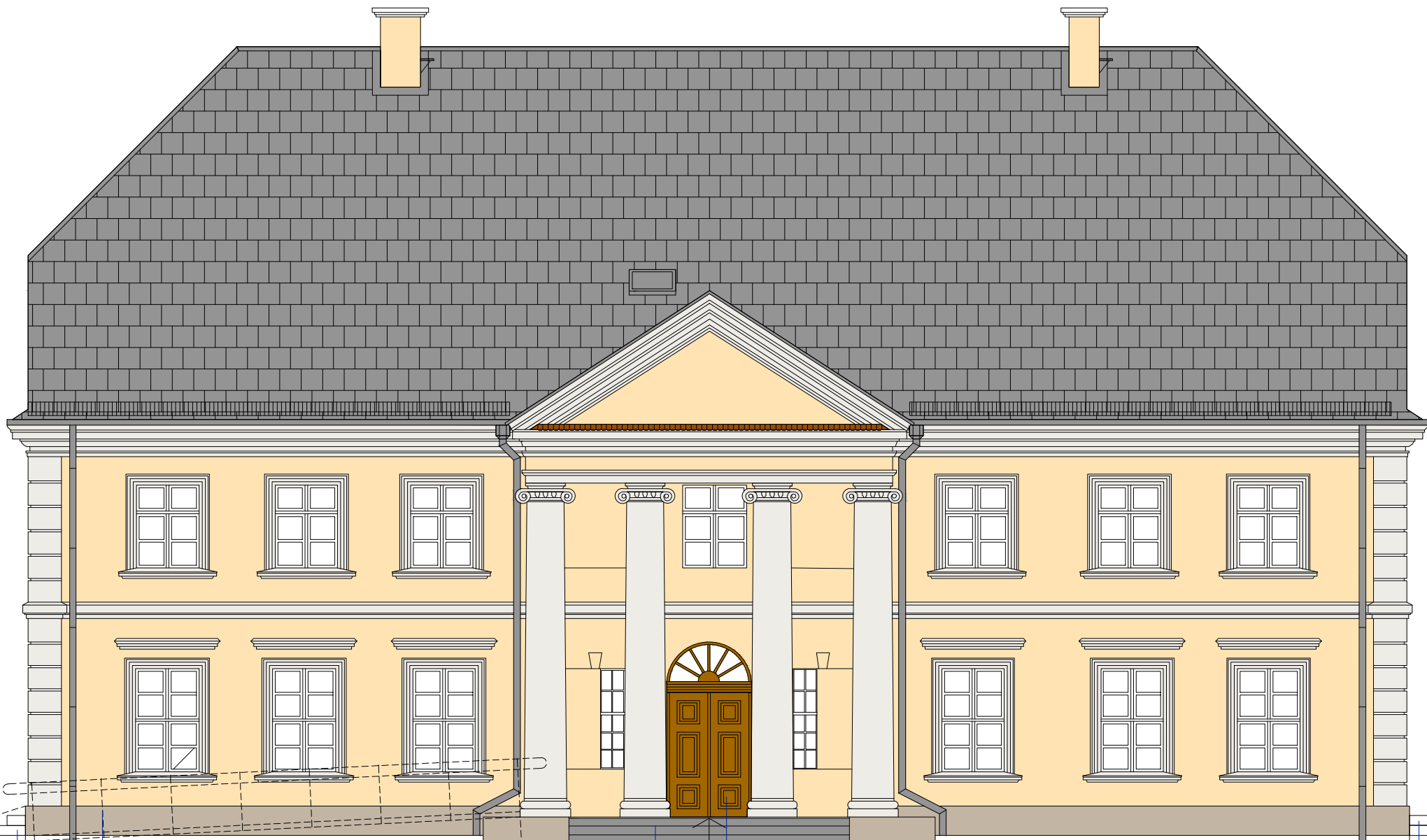


ELEWACJA BOCZNA – POŁUDNIOWA

- KOLORYSTYKA ELEWACJI PAŁACU- DETAL ARCHITEKTONICZNY I SZTUKATORSKI, PROFILOWANIA, OPASKI OKIENNE, GZYMSY, BONIOWANIE - SZPACHLÓWKA MINERALNA ZATARTA NA GŁADKO; KOLOR ZBLIŻONY DO NR ISPO EuColor - System 230/24 (78),
- KOLORYSTYKA ELEWACJI PAŁACU- TYNKI MINERALNE ŚCIAN DROBNOZIARNISTE ZATARTE NA GŁADKO, ZIARNO 1-1,5mm; KOLOR ZBLIŻONY DO NR ISPO EuColor - System 230/02 (60),
- KOLORYSTYKA ELEWACJI PAŁACU - TYNKI MINERALNE COKÓŁ, ZATARTE NA GŁADKO ZIARNO 1-1,5mm; KOLOR ZBLIŻONY DO NR ISPO EuColor - System 230/32 (47),

1. ZABIEGI KONSERWATORSKIE DETALU KAMIENNEGO PIASKOWIEC – BAZY KOLUMN ORAZ STOPNI WEJŚCIOWYCH GRANITOWYCH
2. SCHOWANIE / WKUCIE WSZYSTKICH INSTALACJI ZEWNĘTRZNYCH NA ELEWACJI (INSTALACJE ELEKTRYCZNE)
3. REMONT LUB WYMIANA DRZWI (WEJŚCIA BOCZNE)
4. REMONT / WYMIANA WSZYSTKICH DRZWI SZAFEK INSTALACYJNYCH, KRAT WENTYLACJI NA ELEWACJI
5. LIKWIDACJA WSZYSTKICH NIECZYNNYCH SZAFEK I KRATEK INSTALACYJNYCH
6. REMONT / WYMIANA SZYDÓW NA ELEWACJI
7. REMONT / WYMIANA KRAT OKIENNYCH I DRZWIOWYCH / LUB LIKWIDACJA W UZGODNIENIU Z UŻYTKOWNIKIEM

PROJEKT



- ROZBIÓRKA/DEMONTAŻ RAMPY, OŁA NIEPEŁNOSPRAWNYCH I OBTWORZENIE KONSTRUKCJI WG PIERWOTNEGO PROJEKTU NA POTRZEBY WYKONANIA IZOLACJI ŚCIAN FUND. PONDÓWNY MONTAŻ OKŁADZIN I BALUSTRAD
- ROZBIÓRKA SCHODÓW BETONOWYCH – SCHODY KAMIERNE GRANITOWE BLOKOWE NA PODBUDOWIE BETONOWEJ WYM. STOPNIA 17,5/30
- SCHODY ISTNIEJĄCE, ZABIEG WG PPK
- DRZWI ISTNIEJĄCE, ZABIEG KONSERWATORSKI
- ROZBIÓRKA SCHODÓW BETONOWYCH – SCHODY KAMIERNE GRANITOWE BLOKOWE NA PODBUDOWIE BETONOWEJ WYM. STOPNIA 17,5/30



- WYMIANA DRZWI STALOWYCH NA DREWNIANE W STANDARDZIE KONSERWATORSKIM - OBTWORZENIE WG ISTNIEJĄCYCH
- ROZBIÓRKA SCHODÓW BETONOWYCH – I OBTWORZENIE Z NAWIERZCHNI KAMENIA GRANITOWA NA PODBUDOWIE BETONOWEJ
- DRZWI ISTNIEJĄCE, ZABIEG KONSERWATORSKI
- ROZBIÓRKA SCHODÓW BETONOWYCH – WYKONANIE SCHODÓW KAMIENNYCH GRANITOWYCH BLOKOWYCH NA PODBUDOWIE BETONOWEJ WYM. STOPNIA 17,5/30
- SCHODY ISTNIEJĄCE, ZABIEG WG PPK

OPRACOWANO NA PODSTAWIE DOKUMENTACJI INWENTARYZACJI WYKONANEJ PRZEZ: IKS PROJEKT Opłotki 6, 63-200 Jarocin, mgr inż. Marian Matuszak

NACZYN I ARKUSZ OPISU BUDOWLANO		REMONT ELEWACJI PAŁACU W KOTACZKOWIE			
Gminny Ośrodek Kultury w Kotaczkowie pl.Wł.Reymonta 1, 62-306 Kotaczkowo, obręb Kotaczkowo, ark.1, dz.nr 153/16					
JEDNOSTKA PROJEKTOWA	PROJEKTANT: PRZ. INŻ. ARCH. PIOTR STASZEWSKI		UPRAWNIENIA BUDOWLANE W 45/WP/000/2015 W SPECJALNOŚCI ARCHITEKTONICZNEJ DO PROJEKTOWANIA I KIEROWANIA ROBOTAMI BUDOWLANymi BEZ OGRANICZEŃ		15.11.2023
	PRZ. ARCH. SŁAWOMIR APOBROZIEWICZ		UPRAWNIENIA NR 365/PAL/10 DO PROJEKTOWANIA W SPECJALNOŚCI ARCHITEKTONICZNEJ W ZAKRESIE ARCHITEKTURY BEZ OGRANICZEŃ		15.11.2023
Tytuł rysunku					NR RYS.
ELEWACJE WSCHODNIA I POŁUDNIOWA					
BRANŻA	STADIUM	PW	INDEX	DATA	SKALA
architektura				11.2023	1: 100
					A01
					STRONA