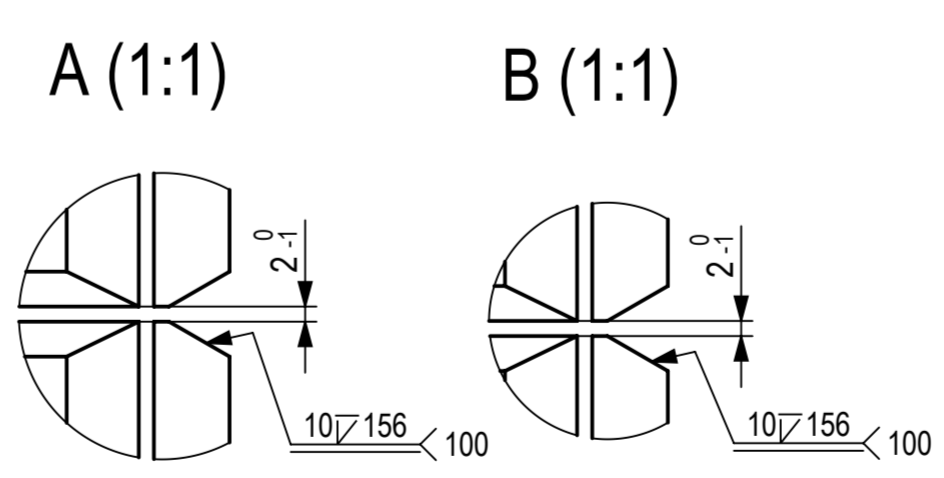
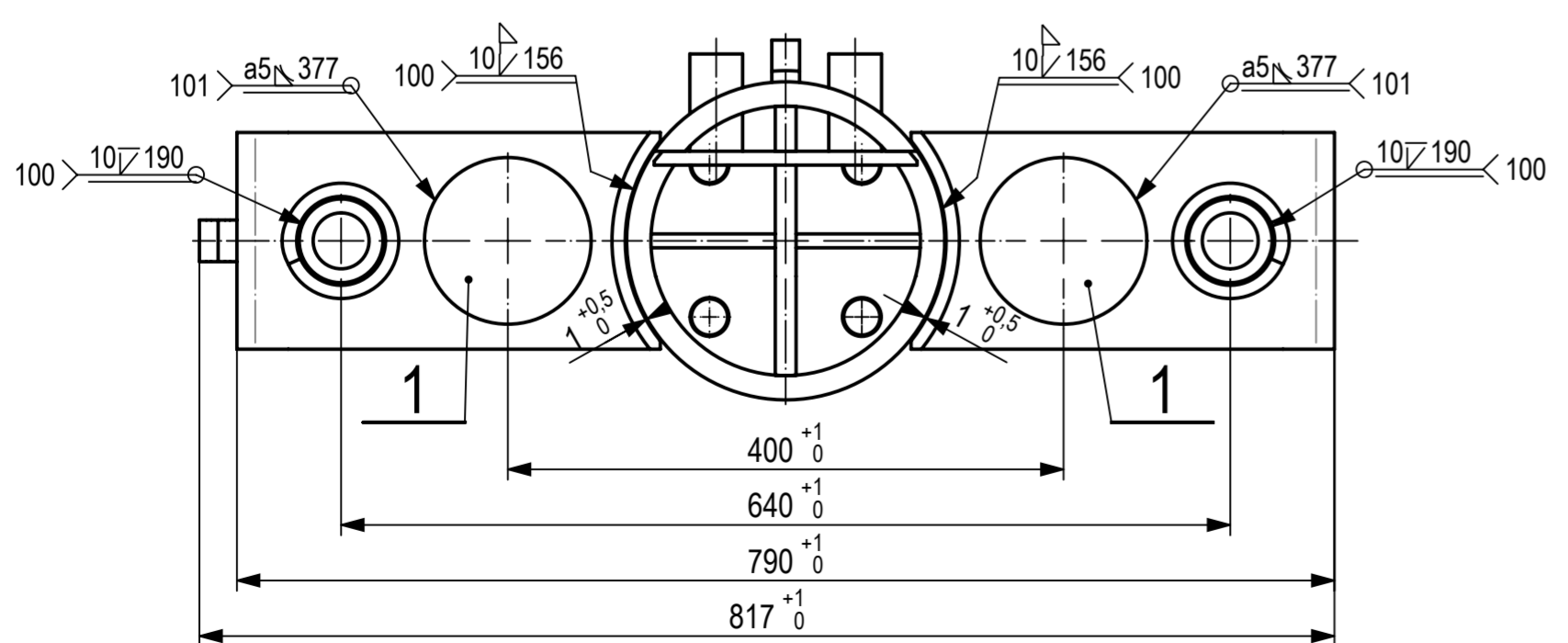
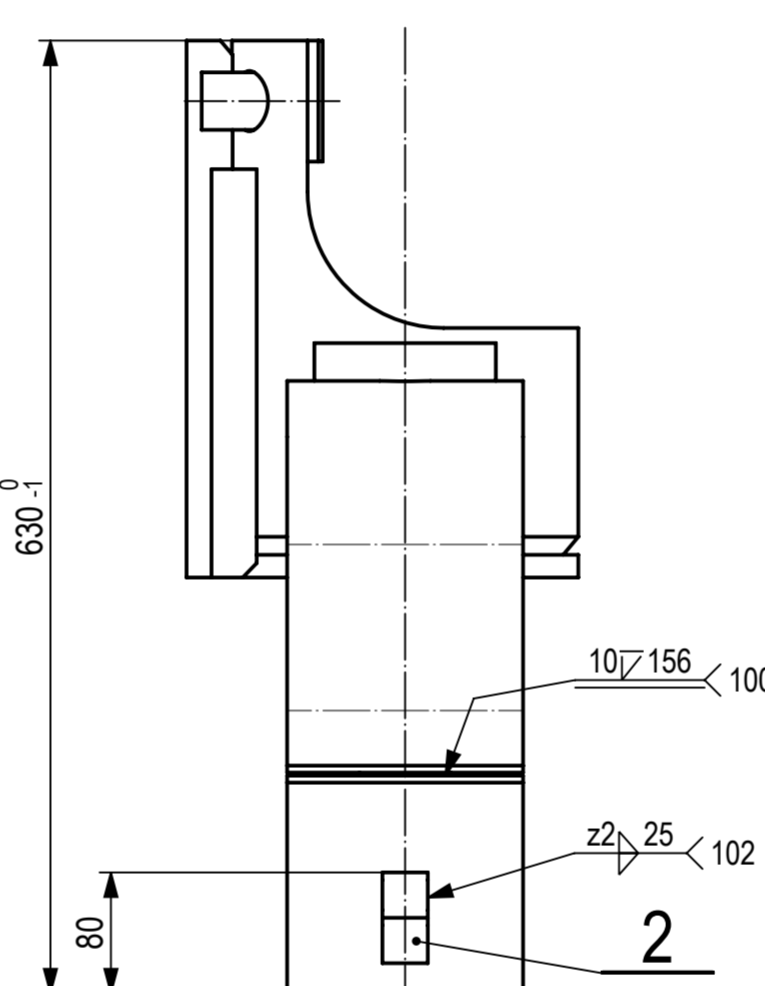
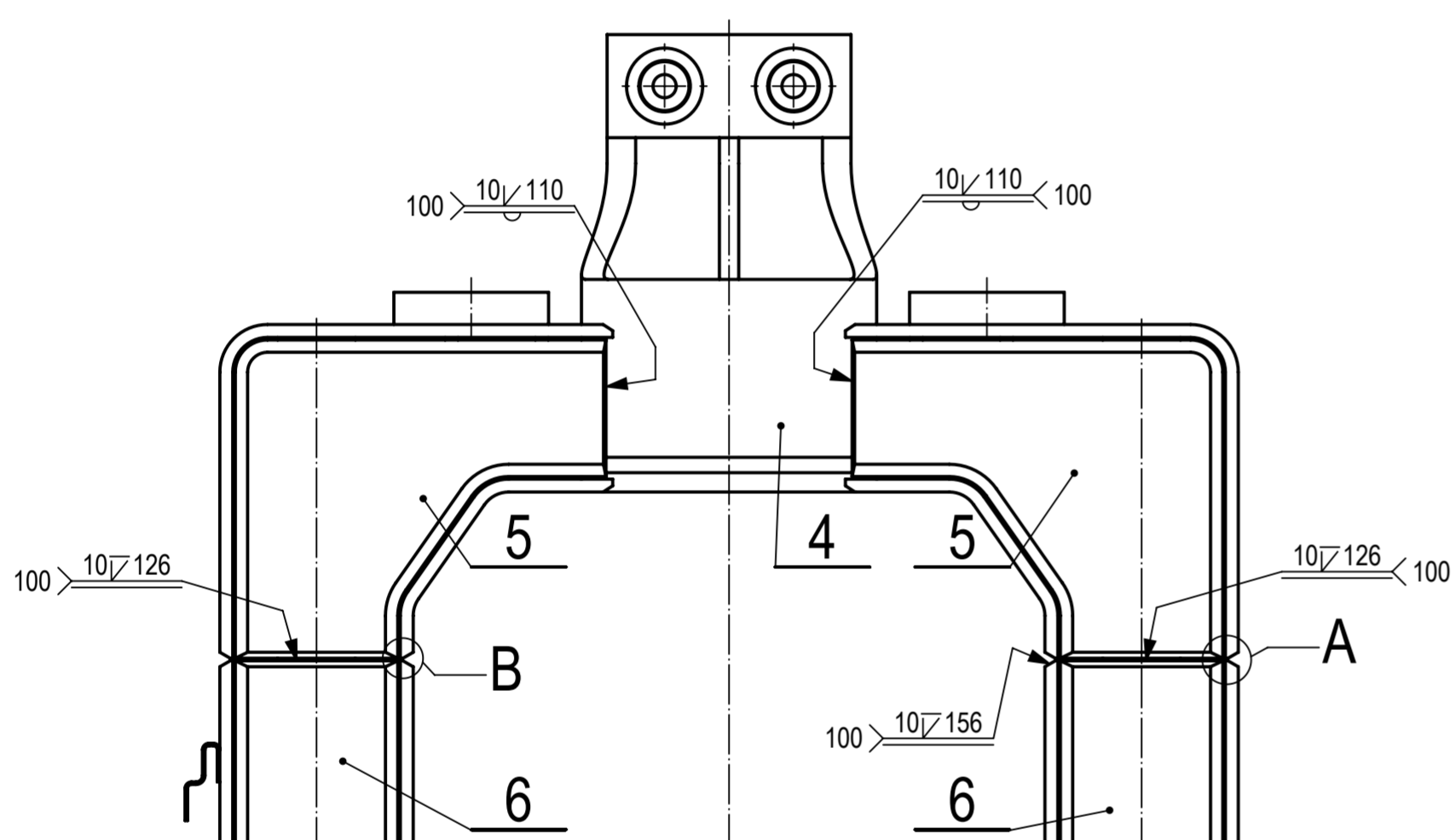
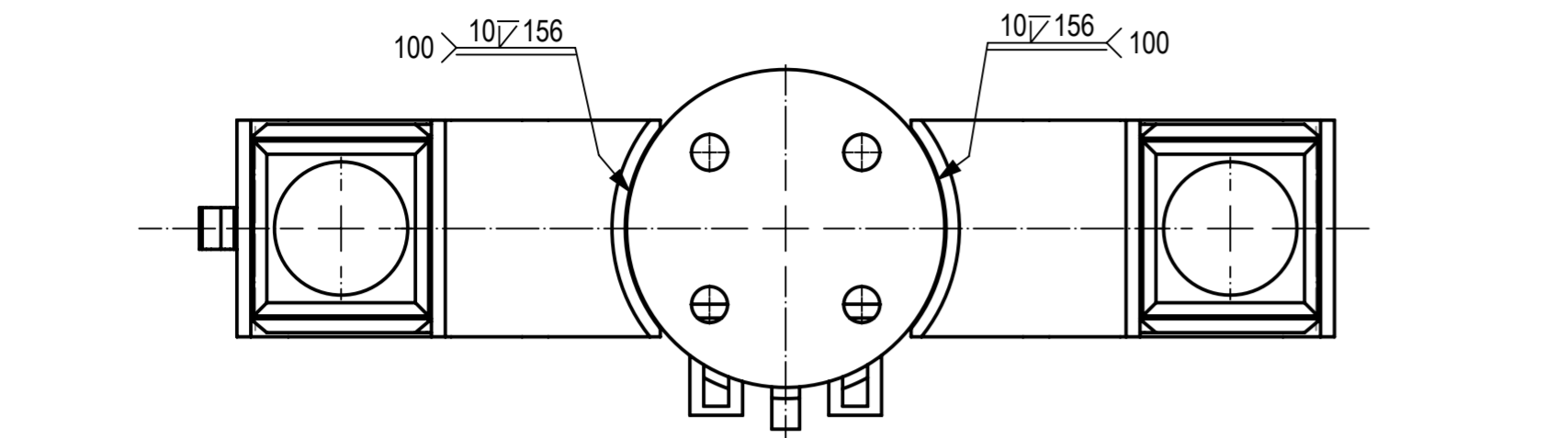


ZASTRZEŻENIE: WSKAZANE PRAWA AUTORSKIE, NINIEJSZA DOKUMENTACJA
 NIE MOŻE BYĆ REPRODUKOWANA, KOPIONA, ROZPOWIERZANA, PRZEKAZYWANA LUB UDOSTĘPNIANA
 INNYM JEDNOSTKOM, PODSTAWA PRAWNA: Dz. Uj. nr 24/1994, poz. 83.



- Uwagi:
- Klasa wykonania EXC2 wg PN-EN 1090-2.
 - Zakres badań NDT wg PN-EN 1090-2.
 - Wymagania jakości spawania wg PN-EN ISO 3834-3.
 - Materiał drutu spawalniczego G4Si1 wg PN-EN ISO 14341.
 - Dokumentacja nie uwzględnia naddatków technologicznych kompensujących skurcz spawalniczy.
 - Niewskazane węzły spawać analogicznie.

Ilość	Nazwa części, zespołu	Nr rys. lub normy	For- mat	Poz.	Materiał	Masa [kg]	Uwagi
0,05 [m]	Spoina z2	PN-EN ISO 5817 C		102	4)		2) 3)
7,54 [m]	Spoina a5	PN-EN ISO 5817 C		101	4)		2) 3)
2,20 [m]	Spoina 1/2V-10	PN-EN ISO 5817 C		100	4)		2) 3)
				8			
				7			
2	Ramię oparcia - część dolna	ML-0403-1-00	A3	6		14.58	
2	Ramię oparcia	ML-0402-1-00	A3	5		17.45	
1	Ogranicznik przechyłu	ML-0401-1-00	A3	4		35.17	
				3			
1	Błyszka czujnika indukcyjnego	ML-0400-1-02	A4	2		0.05	
2	Podstawa przetwornika siły	ML-0400-1-01	A4	1		2.22	

Ind. Nr karty zm.		Data	Nazwisko	Tolerancje geometryczne PN-EN 22768-mK PN-EN ISO 13920-BF		103.73	A2	Lukasiewicz - PIT	BTU	T
1:5		Wykonał	2022-09-20	Dawid	Material					
		Sprawdził	2022-09-20	Grzegórski	Dokument zatwierdzony w systemie PDM nie wymaga podpisu					
		Zatwierdził	2022-09-20	Antkowiak	Oparcie					
		Data	Nazwisko							
		pl								
		ML-0400-1-00						Arkusz 1/1		