



ZAWIAS MOSIĘŻNY ZAWIAS MOSIĘŻNY ZAWIAS MOSIĘŻNY ZAWIAS MOSIĘŻNY

1. Zawiasy mosiężne- wyczyścić, odświeżyć, naprawić i zabezpieczyć od czynników atmosferycznych poprzez malowanie czarną farbą antykorozyjną matową



DZWONEK PRZEWÓD ELEKTRYCZNY DO DZWONKA

2. Dzwonek - wyczyścić, naprawić, zabezpieczyć i wymienić śruby na nawiązujące do rozwiązań historycznych. Podczas ponowengo montażu drzwi, należy przeprowadzić przewód do dzwonka od wewnętrznej strony futryny.



UCHWYT LEWY UCHWYT PRAWY UCHWYT LEWY I PRAWY

Uchwyty pionowe zewnętrzne:
3. Lewy - uszkodzenia w postaci odprysków, uszkodzeń wynikających z czynników atmosferycznych- wyczyścić, naprawić, wypolerować i zabezpieczyć,
4. Prawy - uszkodzenia w postaci odprysków, uszkodzeń wynikających z czynników atmosferycznych- wyczyścić, naprawić, wypolerować i zabezpieczyć



UCHWYT LEWY UCHWYT LEWY UCHWYT PRAWY

Uchwyty pionowe wewnętrzne:
5. Lewy - uszkodzenia w postaci wgnieceń - należy wyczyścić, naprawić, wypolerować i zabezpieczyć
6. Prawy -uszkodzenia w postaci odprysków- należy wyczyścić, naprawić, wypolerować i zabezpieczyć

OZNACZENIA NA RYSUNKACH: detal 1 i detal 2



ZNISZCZONE ELEMENTY

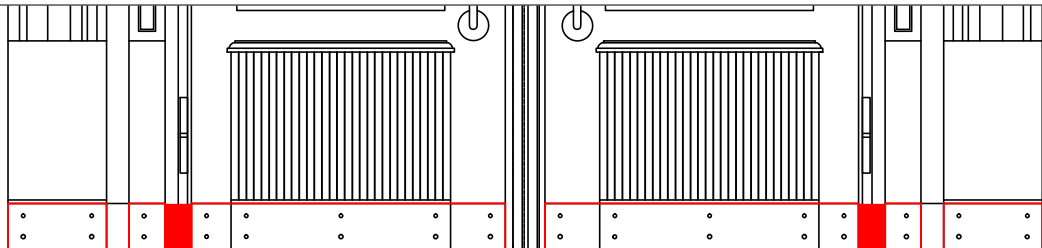
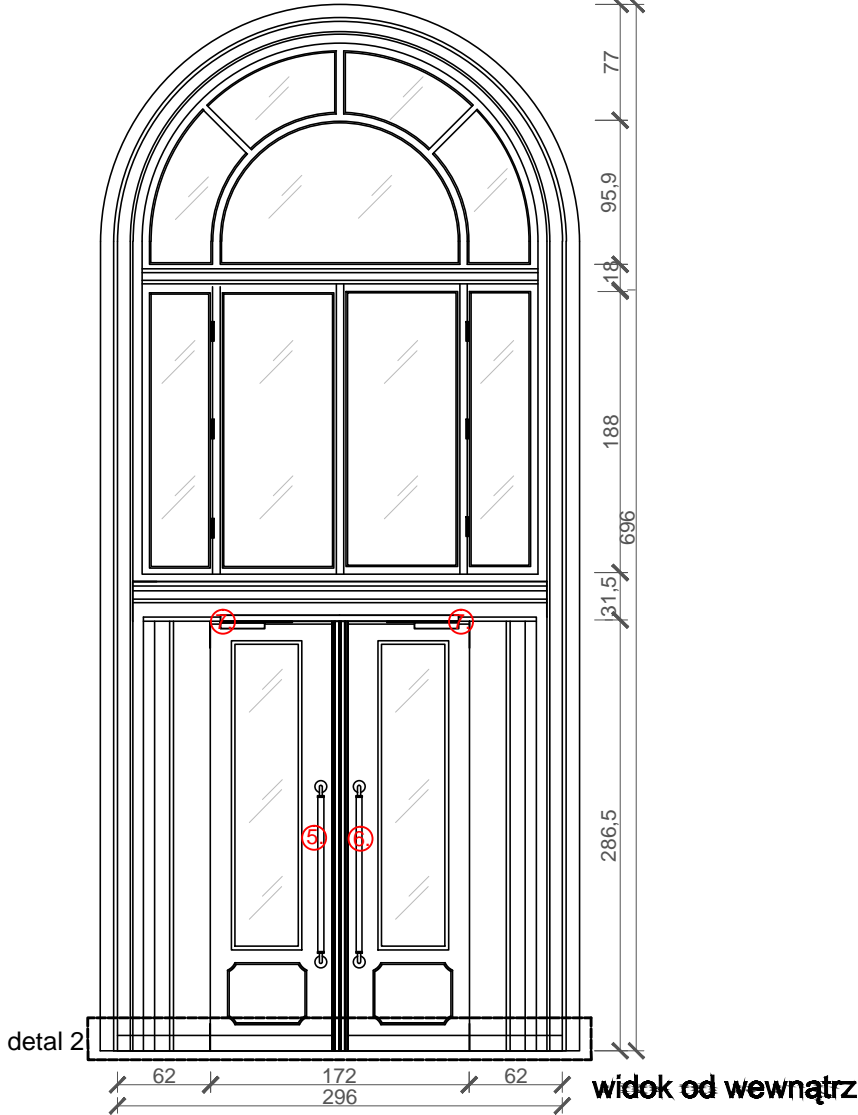
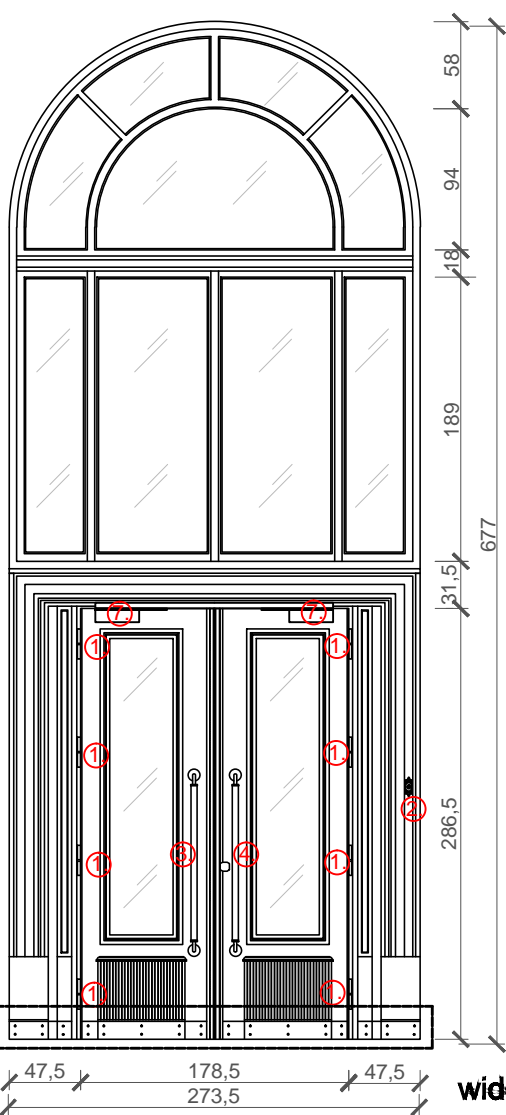
- Drewniane elementy pod blachą wymagające dosztukowania fragmentu z drewna dębowego o wymiarach 5x5cm o gr. istniejącego elementu
- Drewniane elementy wymagające dosztukowania fragmentu z drewna dębowego o wysokości 10cm oraz grubości i szerokości istniejącego elementu
- Blachy cokołowe -należy wyczyścić, naprawić, wypolerować i zabezpieczyć
- Miejsca wymagające wymiany blachy cokołowej według wymiarów i materiałów blachy istniejącej. Nowe blachy należy pokryć preparatem przyspieszającym patynowanie, aby upodobnić je do istniejących już elementów.



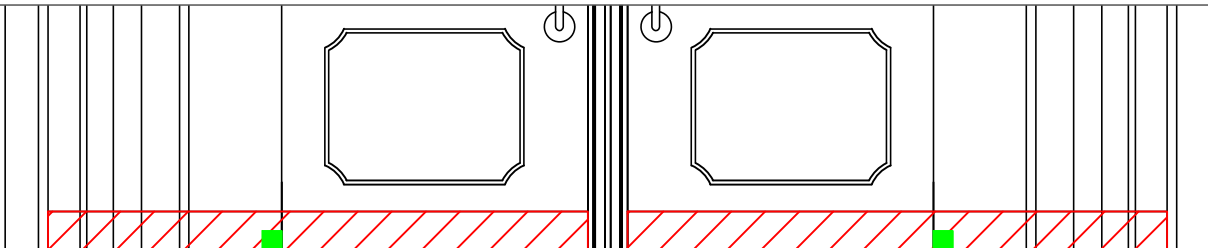
9. Siłowniki- należy zdemontować i zamienić na nowe (szczegółowe rozwiązania w opisie)

UWAGA:
WSZYSTKIE WYMIARY NALEŻY SPRAWDZIĆ W NATURZE.

PROJEKT REMONTU KONSERWATORSKIEGO GŁÓWNYCH DRZWI WEJŚCIOWYCH DO BUDYNKU GMACHU GŁÓWNEGO POLITECHNIKI WARSZAWSKIEJ Plac Politechniki 1, 00-661 Warszawa, dzielnica Śródmieście			
INWESTOR: POLITECHNIKA WARSZAWSKA Pl. Politechniki 1 00-661 Warszawa			
ZESPÓŁ PROJEKTOWY: mgr inż. arch. MICHAŁ BRUTKOWSKI upr. bud. nr ST-534 /87 w specjalności architektonicznej bez ograniczeń mgr inż. arch. MAŁGORZATA NOWAK - PIENKOWSKA upr. bud. nr MA/053/19 w specjalności architektonicznej bez ograniczeń stud. WAPW PAULINA KRÓL stud. WAPW MARIA PUZIK			
ETAP	NR RYS.	DATA	16.11.2023r
PROJEKT	A15.1	SKALA	1:50
NAZWA RYSUNKU PROJEKT WRAZ ZAKRESEM WPROWADZANYCH ZMIAN- DRZWI ZEWNĘTRZE DZ3- ROZWIĄZANIA SZCZEGÓŁOWE			
NINIEJSZE OPRAWOWANIE STANOWI DZIEŁO AUTORSKIE I PODLEGA OCHRONIE ZGODNIE Z USTAWĄ 83 Z DNIA 04.02.1994 O PRAWIE AUTORSKIM I PRAWACH POKREWNYCH			



detal 1



detal 2