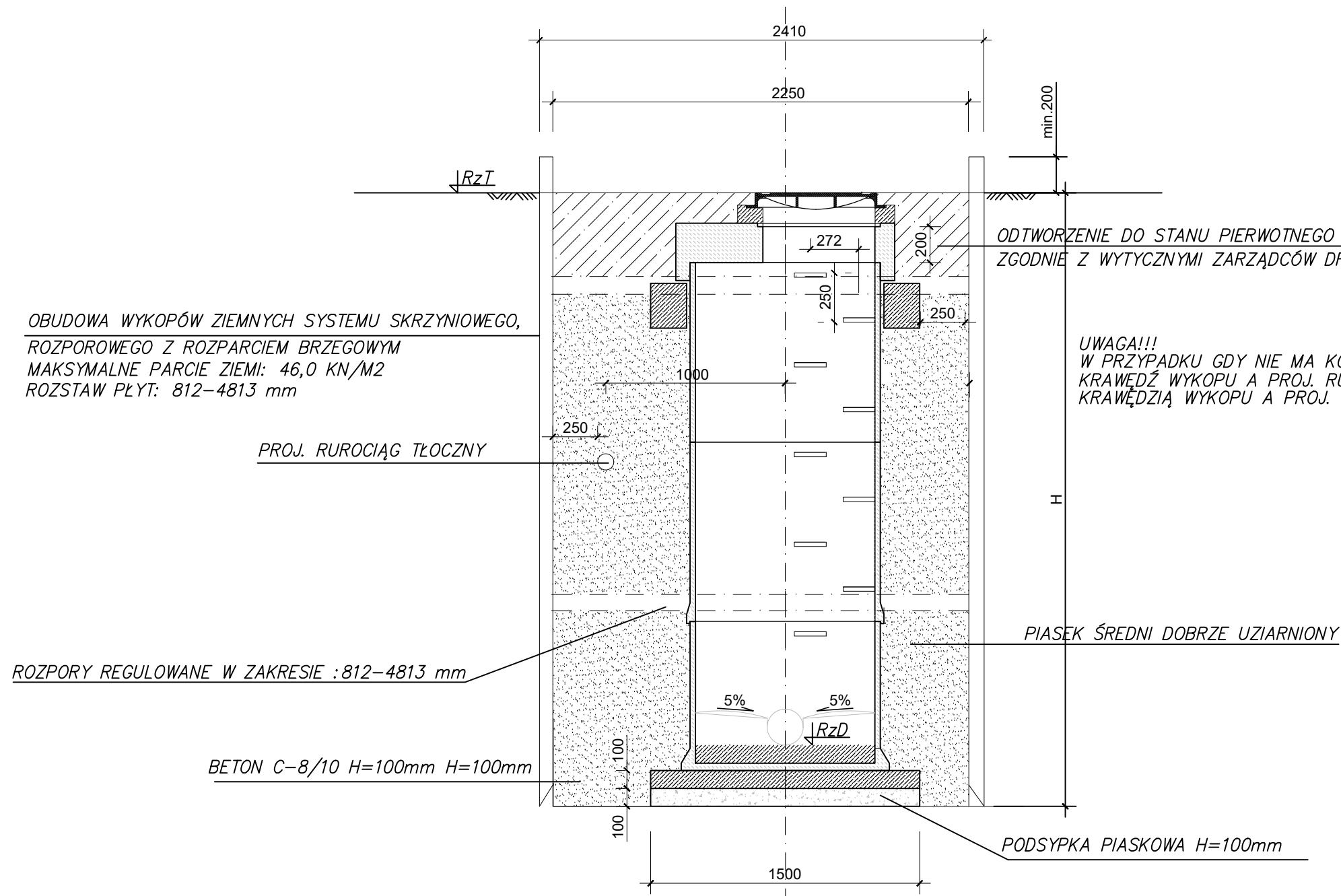


# PRZEKRÓJ WYKOPU



ODTWORZENIE DO STANU PIERWOTNEGO ZGODNIE Z WYTYCZNYMI ZARZĄDCÓW DRÓG

**UWAGA!!!**  
W PRZYPADKU GDY NIE MA KONIECZNOŚCI WCHODZENIA POMIĘDZY KRAWĘDZ WYKOPU A PROJ. RUROCIĄG ODLEGŁOŚĆ POMIĘDZY KRAWĘDZIĄ WYKOPU A PROJ. SIECIĄ MOŻNA ZMNIJSZYĆ

PIASEK ŚREDNI DOBRZE UZIARNIONY

PODSYPKA PIASKOWA H=100mm

**UWAGA!!!** W PRZYPADKU WYSTĘPOWANIA GLIN PIASZCZYSTYCH WZMOCNIĆ DNO WYKOPÓW POPRZEZ WBICIE W SŁABE PODŁOŻE OK. 0,2m WARSTWY OSTROKRAWĘDZISTEGO TŁUCZNIĄ.



**EKO-INSTAL**  
PRACOWNIA PROJEKTOWA

EKO-INSTAL Harasimowicz i Wspólnicy Sp.J. tel. 95 717 10 70 fax. 95 717 23 20  
ul. Kazimierza Wielkiego 61, 66-400 Gorzów Wlkp. NIP 5961646792 REGON 080009361  
email : biuro@eko-instal.biz www.eko-instal.biz

OBIEKT	UREGULOWANIE GOSPODARKI WODNO-ŚCIEKOWEJ W GMINIE TORZYM		
NAZWA OPRACOWANIA	PROJEKT BUDOWLANY SIECI KANALIZACJI SANITARNEJ GRAWITACYJNEJ PRZY UL. JEZIORNEJ WM-SCI TORZYM ZLOKALIZOWANEJ NA DZIAŁKACH: 689, 692, OBRĘB 0073 TORZYM, JED. EW. 080705_4 TORZYM KATEGORIA OBIEKTU XXVI		
INWESTOR	GMINA TORZYM ul. Wojska Polskiego 32, 66-235 Torzym		
BRANŻA	SANITARNA		
PROJEKTANT	mgr inż. Waldemar Harasimowicz Upr. projekt. w specjaln. instalac. w zakresie sieci, inst. i urządz. gaz., wodoc. i kanalizac. nr LUKG/0010/POOS/05		
SPRAWDZIŁ	mgr inż. Elwira Kramm Upr. projekt. w specjaln. instalac. w zakresie sieci, inst. i urządz. gaz., wodoc. i kanalizac. nr LUKG/0034/POOS/03		
	DATA	SKALA	RYS.NR
	28.09.2018	SCHEMAT	5