

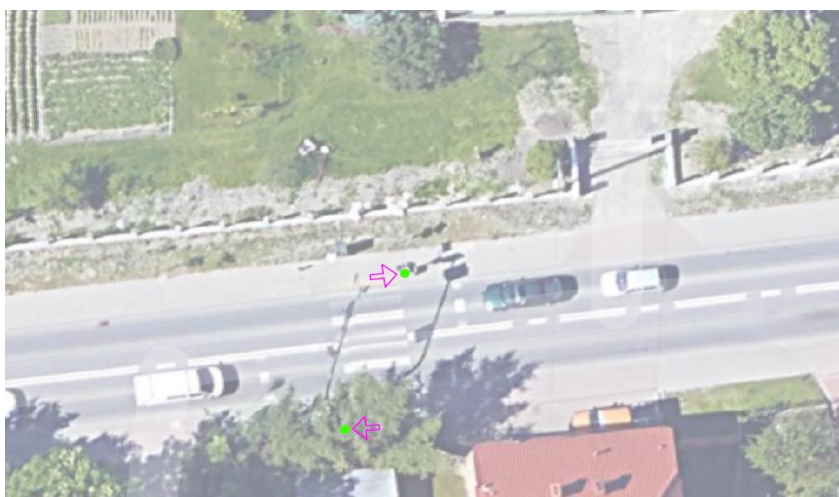
OPIS PRZEDMIOTU ZAMÓWIENIA „Poprawa bezpieczeństwa na przejściach dla pieszych”.

I. Przedmiot Zamówienia.

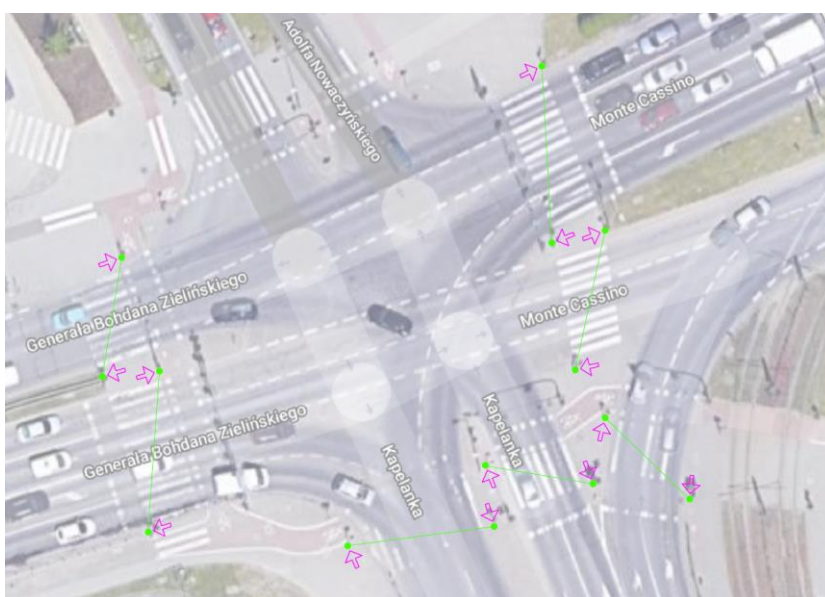
Przedmiotem zamówienia jest dostosowanie istniejących przycisków oraz układów dźwiękowych dla pieszych do wymagań zawartych w Rozporządzeniu Ministra Infrastruktury z dnia 3 lipca 2003r. w sprawie szczegółowych warunków technicznych dla znaków i sygnałów drogowych oraz urządzeń bezpieczeństwa ruchu drogowego i warunków ich umieszczania na drogach (Dz. U. z 2003r. Nr 58, poz. 515, z późn. zm.)

II. Wykaz prac do wykonania na poszczególnych skrzyżowaniach

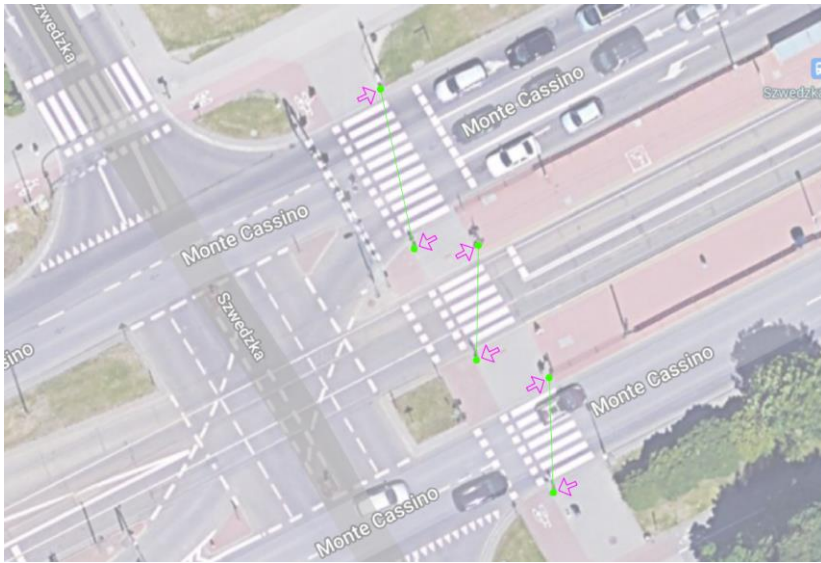
1. BABIŃSKIEGO - przejście dla pieszych
Zakup i montaż 2 szt. przycisków dla pieszych



2. KAPELANKA – MONTE CASSINO
Zakup i montaż 14 szt. przycisków dla pieszych



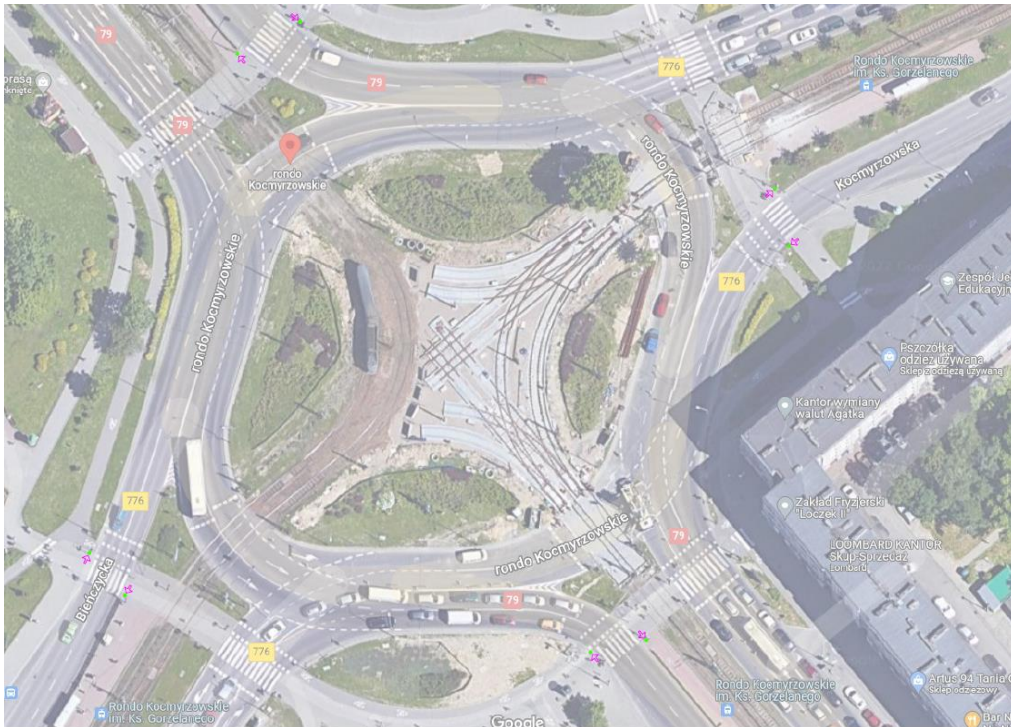
3. MONTE CASSINO – SZWEDZKA
Zakup i montaż 6 szt. przycisków dla pieszych



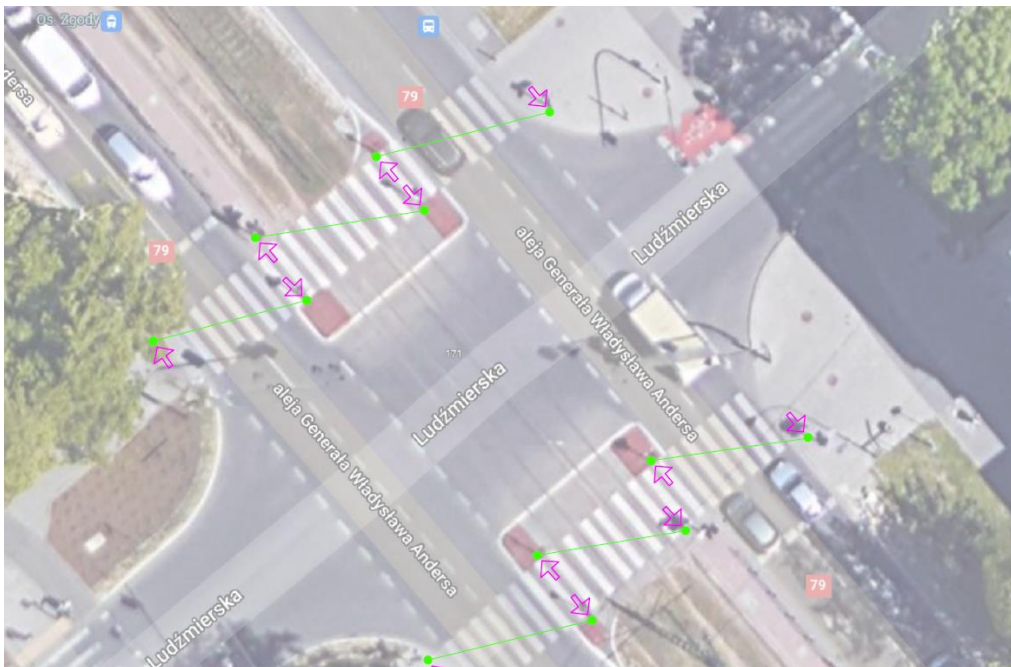
4. RONDO GRUNWALDZKIE
Zakup i montaż 6 szt. przycisków dla pieszych



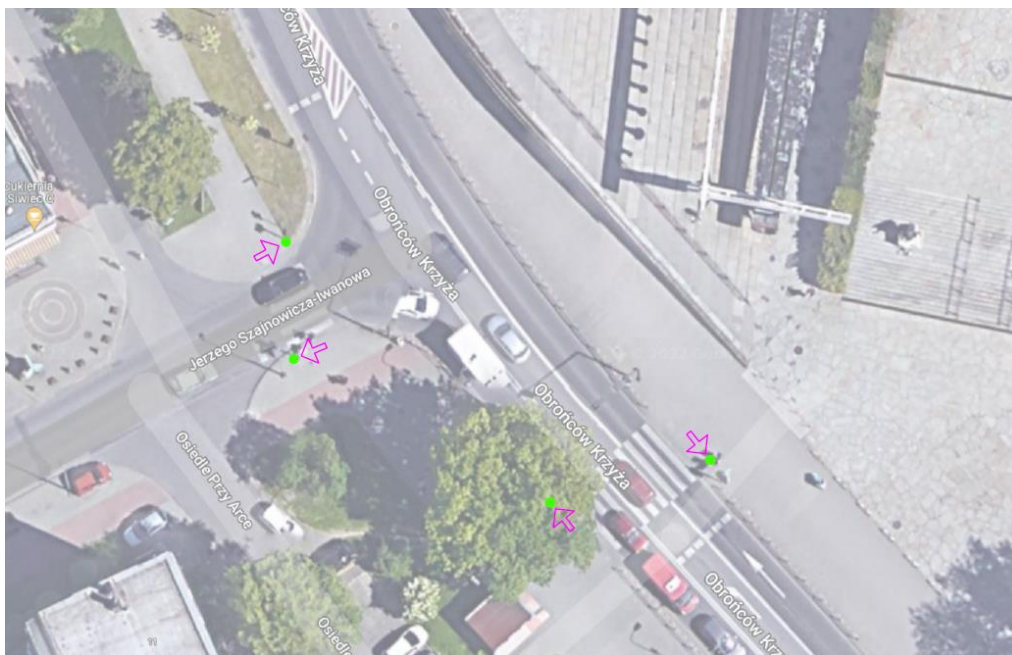
5. RONDO KOCMYRZOWSKIE
Zakup i montaż 8 szt. przycisków dla pieszych



6. ANDERSA – OS. ZGODY
Zakup i montaż 12 szt. przycisków dla pieszych



7. OBROŃCÓW KRZYŻA – PRZY ARCE Zakup i montaż 4 szt. przycisków dla pieszych



III. Zakres czynności Wykonawcy

1. Wykonawca zrealizuje przedmiot zamówienia kompleksowo koordynując wszelkie działania z tym związane.
 - a) Dostawę oraz montaż urządzeń we wskazanych miejscach sygnalizacji świetlnej.
 - b) Demontaż starych urządzeń
 - c) Podłączenie nowych urządzeń zgodnie ze specyfikacją
 - d) Wykorzystanie istniejących zapasów kabli, ewentualne dołożenie oraz wymianę kabla.
2. Przed podjęciem prac należy wykonać dokumentację zdjęciową zastanej infrastruktury w zakresie czynności montażowych.
3. Stosować odpowiednie zabezpieczenie i oznakowanie miejsc prac przed ich rozpoczęciem.
4. Należy doprowadzić miejsca pracy do stanu jak przed ich rozpoczęciem.
5. Usuniecie z miejsc prac odpadów powstałych w wyniku prowadzonych prac.
6. Dokonanie bieżących zmian dokumentacji technicznej poszczególnych skrzyżowań w celu utrzymania aktualności tej dokumentacji w stosunku do zaistniałych zmian.
7. Prace montażowe przy sygnalizacjach świetlnych powinny być wykonywane bez ich wyłączenia z ruchu. Jeżeli warunki techniczne lub względy bezpieczeństwa nie pozwalają na to Wykonawca przed podjęciem prac będzie uzgadnia działania z Zamawiającym.
8. Do realizacji przedmiotu zamówienia Wykonawca będzie stosować elementy, urządzenia, materiały itp. posiadające atesty i aprobaty do stosowania, zgodnie z wymogami określonymi w art. 10 ustawy z dn. 7 lipca 1994r. Prawo budowlane (Dz. U. z 1994 Nr 89 poz. 414 z późn. zm.)

9. Dla potrzeb pomiarowych i kontroli technicznych Wykonawca zobowiązany będzie do wykorzystywania przyrządów kontrolno-pomiarowych z ważnymi legalizacjami.
10. Przy kontrolach technicznych instalacji elektrycznych obowiązywać będzie stosowanie normy PN-HD 60364-4-41:2017-09 Ochrona przed porażeniem elektrycznym.
11. Kontrole techniczne parametrów instalacji elektrycznych będą mogły być wykonywane przez osoby posiadające ważne uprawnienia SEP w zakresie eksploatacji urządzeń, instalacji i sieci elektrycznych do 1kV
12. Wszelkie elementy pozostałe z demontażu Wykonawca powinien złożyć w depozycie Zamawiającego
13. Czynności odbiorowe będą przeprowadzone i zakończone protokołem odbioru tylko po telefonicznym lub pisemnym powiadomieniu Zamawiającego o zakończonych pracach.

IV. Wymagania dla przycisków dla pieszych

Należy zastosować przycisk mechaniczny dla osób niepełnosprawnych wraz z wbudowanym sygnalizatorem akustycznym który będzie realizował:

- akustyczne potwierdzenie zgłoszenia
- różna częstotliwość dźwięku przy świetle czerwonym - sygnale naprowadzania oraz przy świetle zielonym i migającym
- stopień ochrony - IP54
- kolory obudowy - żółty RAL 1023
- temperatura pracy -40° C do + 70° C
- brak miejsc klejonych
- potwierdzenie optyczne z przodu (CZEKAJ) oraz po bokach wykonane w technice LED
- wibracja umieszczona na dole przycisku
- geometria przejścia powinna być umieszczona na boku przycisku
- przyciski muszą być kompatybilne z przyciskami dotychczas stosowanymi w mieście Kraków