

AB. 6443.150.2021

STAROSTWO POWIATOWE
w Gostyniu
ul. Wrocławska 256
63-800 Gostyń

kajoch

KOMPLEKSOWA OBSŁUGA BUDOWNICTWA - CZESŁAW KAJOCH

Kąkolewo, ul. Kwiatowa 12, 64-113 Osieczna

Egz. 1

TEMAT	REMONT I TERMOMODERNIZACJA BUDYNKU GMINNEGO OŚRODKA KULTURY W PIASKACH Z WYKORZYSTANIEM INSTALACJI OZE I PRZEBUDOWĄ KOTŁOWNI
LOKALIZACJA	UL. STRZELECKA 4, 63-820 PIASKI, DZ. NR 422/4
INWESTOR	GMINA PIASKI UL. 6 STYCZNIA 1, 63-820 PIASKI
DATA OPRAC.	wrzesień 2019 r.

Spis treści

1. Ocieplenie elewacji.....	3
2. Ocieplenie części podziemnej ścian.....	3
3. Wymiana pokrycia dachowego i izolacja dachu.....	4
4. Wymiana części stolarki okiennej.....	5
5. Roboty w zakresie kotłowni.....	5
6. Roboty w zakresie WC dla niepełnosprawnych.....	6

Rysunki:

Rys 1	Elewacja „A”	Skala 1:100	str. 7
Rys 2	Elewacja „B”	Skala 1:100	str. 8
Rys 3	Elewacja „C”	Skala 1:100	str. 9
Rys 4	Elewacja „D”	Skala 1:100	str. 10

Program robót budowlanych

1. Ocieplenie elewacji

Ocieplenie elewacji budynku należy wykonać w bezspoinowym systemie ociepleń przy użyciu płyt styropianowych.

Roboty należy rozpocząć od demontażu wszystkich elementów przeznaczonych do usunięcia oraz zabezpieczenia elementów które mogą ulec uszkodzeniu.

Przed przystąpieniem do klejenia płyt styropianowych ściany należy oczyścić, odbić luźne i głuche tynki i w ich miejsce, w celu wyrównania powierzchni, wykonać nowe. Ściany należy zagruntować. Dobrano ocieplenie w postaci płyt styropianowych EPS70 032 gr. 14 cm na powierzchni ścian oraz gr. 2-3 cm na ościeżach.

Płyty kleić do ścian za pomocą zaprawy klejowej metodą obwodowo-punktową zachowując przesunięcia płyt względem siebie. Na fragmencie elewacji na połączeniu stref pożarowych ocieplenie wykonać z płyt z wełny mineralnej. Na powierzchnię płyt nanieść warstwę zaprawy klejowo-szpachlowej, w którą należy wtopić siatkę elewacyjną o gramaturze min 160g/m². Dodatkowo w narożnikach przy otworach wkleić fragmenty siatki pod kątem 45°. Narożniki wypukłe zabezpieczyć wklejając kątownik aluminiowy z siatką. Następnie nanieść warstwę podkładu gruntującego i wykonać wyprawę z tynku mineralnego. Całość elewacji malować farbami elewacyjnymi silikonowymi w kolorystyce wg wizualizacji wykonanej przez Inwestora – dobór kolorów po uzgodnieniu z Inwestorem po przedstawieniu próbek. Fragment elewacji łącznika i elewacje budynku sąsiedniego przy łączniku należy odnowić poprzez wykonanie wyprawy elewacyjnej wraz z malowaniem - kolorystyka j.w.

Na elewacjach wykonać loga wg wizualizacji wykonanych przez Inwestora.

Pod oknami zamontować nowe parapety z blachy powlekanej gr. min 0,55 mm.

2. Ocieplenie części podziemnej ścian

Ocieplenie ścian obejmuje fragment elewacji „A” oraz fragment elewacji „B” w miejscu w którym znajdują się piwnice.

Roboty rozpocząć od demontażu utwardzeń przy ścianach oraz odcinkowym odkopaniu ścian do poziomu posadzki piwnic. Ściany należy oczyścić i osuszyć a następnie wykonać izolację pionową z bitumicznych bezrozpuszczalnikowych mas izolacyjnych. Ściany ocieplić płytami styrodurewymi gr. 14 cm. Warstwę poniżej

gruntu zabezpieczyć folią kubelkową z listwą wentylującą. Część powyżej poziomu terenu wykończyć analogicznie jak ściany budynku. Po zasypaniu wykopów wykonać opaskę z otoczków kamiennych szerokości 50 cm. Obramowanie opaski wykonać z obrzeża betonowego 20x6 cm.

3. Wymiana pokrycia dachowego i izolacja dachu

Istniejące pokrycie z blachy trapezowej i z płyt eternitowych wraz z obróbkami i orynowaniem należy rozebrać wraz z ołączeniem. Demontaż płyt eternitowych muszą przeprowadzać osoby posiadające stosowne uprawnienia. Materiały z rozbiórki wywieźć i zutylizować zgodnie z obowiązującymi przepisami. Materiał izolacyjny mogący zalecać na stropach należy usunąć.

Po czyszczeniu podłoża rozłożyć folie paroizolacyjną a następnie płyty z wełny grubości łącznej 25 cm. Płyty układać dwuwarstwowo mijankowo – warstwy gr. 15 + 10 cm.

Przed przystąpieniem do wykonania nowego pokrycia istniejącą podkonstrukcję należy wzmocnić lub częściowo wymienić w zależności od stwierdzonego zużycia elementów. Wymianę należy wykonać z elementów o przekrojach takich jak istniejące elementy. Wzmocnienie wykonać stosując deski gr. 32 mm.

Na konstrukcji ułożyć membranę dachową a następnie nabić kontrłaty i łąty. Pokrycie wykonać z blachodachówki powlekanej w kolorze uzgodnionym z Inwestorem. Pod obróbki blacharskie na murkach ogniowych przymocować pas płyty OSB gr. 22 mm zgodny z szerokością ścian z uwzględnieniem ocieplenia.

Część papową dachu należy ocieplić płytami styropianowymi gr. 20 cm układanymi na istniejącym pokryciu po uprzednim oczyszczeniu. Przed układaniem styropianu przy okapie należy zamontować krawędziak ograniczający i zapewniający montaż pasa nadrynnowego i haków rynnowych. Płyty montować przy użyciu kleju z dodatkowym mocowaniem mechanicznym w postaci kołków z trzpieniem metalowym. Na styropianie wykonać pokrycie z papy w układzie dwuwarstwowym – papa podkładowa samoprzylepna oraz papa nawierzchniowa gr. min 4,7 mm.

Obróbki wykonać z blachy powlekanej gr. min 0,55 mm. Rynny śr. 15 cm oraz rury spustowe śr. 12 cm wykonać z blachy tytanowo cynkowej.

Nad pokryciem papowym pod montaż central wentylacyjnych należy wykonać podkonstrukcję stalową z dwuteowników IPE 220 opartą w wykutych gniazdach na ścianach sąsiednich nad powierzchnią dachu.

4. Wymiana części stolarki okiennej

Stolarkę podlegającą wymianie należy zdemontować. Nowe okna osadzić w istniejących otworach, zachowując podział i proporcje okien istniejących. Okna wykonać z profili PCV – współczynnik dla całego okna $U_{max}=1,1$ (W/m²K). W oknach zamontować nawiewniki. Podczas wymiany okien wymienić parapety wewnętrzne na nowe – nawiązujące do istniejących.

5. Roboty w zakresie kotłowni

Wyposażenie istniejącej kotłowni zostanie zdemontowane. W celu dostosowania do nowej kotłowni gazowej należy wykonać ściankę6. wewnątrz pomieszczenia.

Zakres robót obejmuje:

- wycięcie w posadzce bruzdy i wykonanie wykopu pod fundament dla nowej ściany,
- wykonanie fundamentu żelbetowego dla nowej ściany,
- wykonanie ściany z bloczków betonowych,
- przebicie otworu drzwiowego pod nowe drzwi z wykonaniem nadproża,
- zamurowanie istniejącego otworu drzwiowego,
- podniesienie poziomu posadzki i wykonanie nowych warstw podłogowych,
- wykończenie ścian i sufitów,
- wykonanie w posadzce studzienki schładzającej,
- wymiana istniejących okien na okna p.poż EI30
- montaż nowych drzwi zewnętrznych EI 30 po uprzednim rozkuciu otworu okiennego,
- wykonanie na zewnątrz nowych schodów z kostki betonowej wraz z wykonaniem ściany oporowej,
- w obrębie istniejących schodów zewnętrznych przy wejściu głównym wykonanie wzmocnienia lub podbicia istniejącej ściany,
- przebudowa odprowadzenia wody opadowej do kanalizacji wraz z montażem wpusty przed drzwiami do kotłowni.

6. Roboty w zakresie WC dla niepełnosprawnych

Istniejące WC dla niepełnosprawnych należy powiększyć.

Zakres robót obejmuje:

- demontaż istniejących drzwi do WC – 2 szt.
- demontaż fragmentu ścianek,
- poszerzenie przestrzeni WC poprzez montaż nowych nadproży i rozkucia części ściany,
- wykonanie nowych ścianek w zabudowie GK,
- wykonanie nowych posadzek z płytek,
- wykonanie nowych okładzin ściennych z płytek,
- montaż nowych drzwi wejściowych – 2 szt.
- w części istniejącego WC uzupełnienie posadzek i okładzin ściennych w zakresie nowych ścianek.

Opracował:

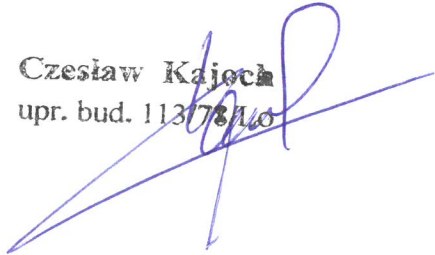
Czesław Kajoch

upr.nr

WKP/BO/1915/01

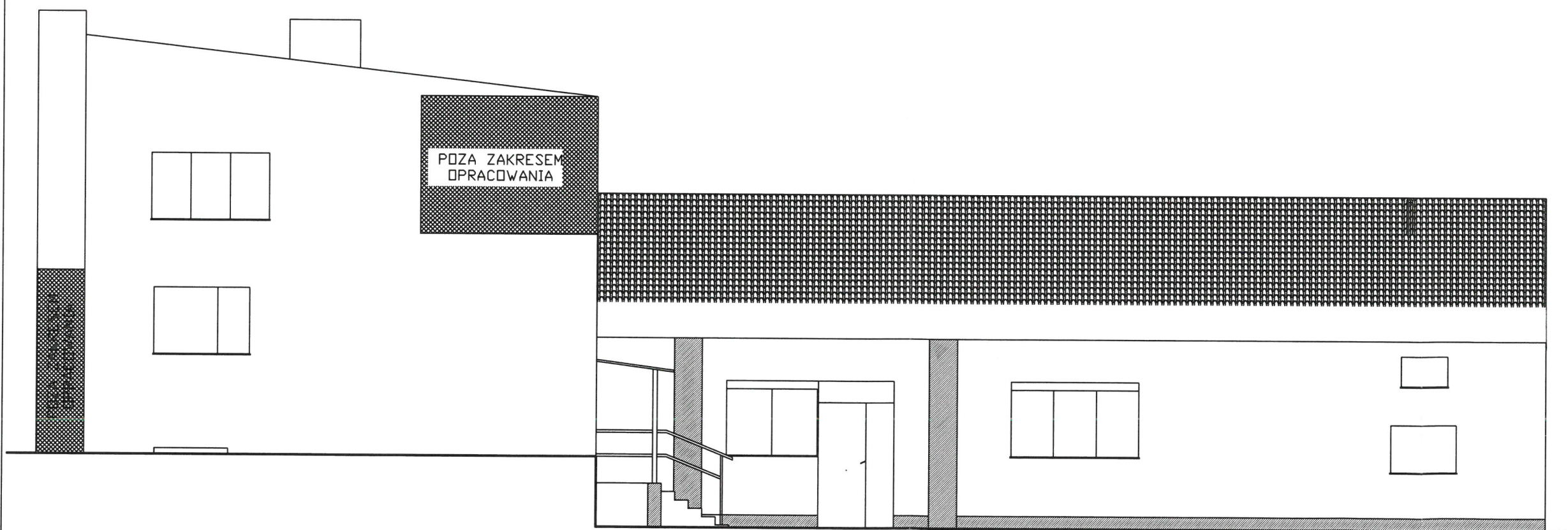
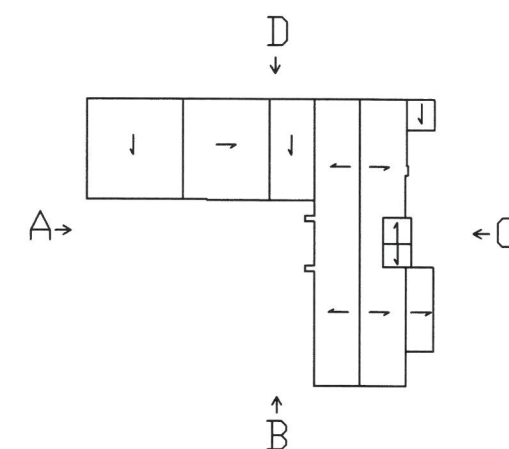
w spec. Konstrukcyjno-budowlanej

Czesław Kajoch
upr. bud. 11378/10



ELEWACJA "A"

LEGENDA:



UWAGA:

Ostateczną kolorystykę ustalić z inwestorem. Przed przystąpieniem do wykonania powłoki malarskiej należy wykonać próby kolorystyczne na elewacji i uzyskać ostateczną akceptację Inwestora.

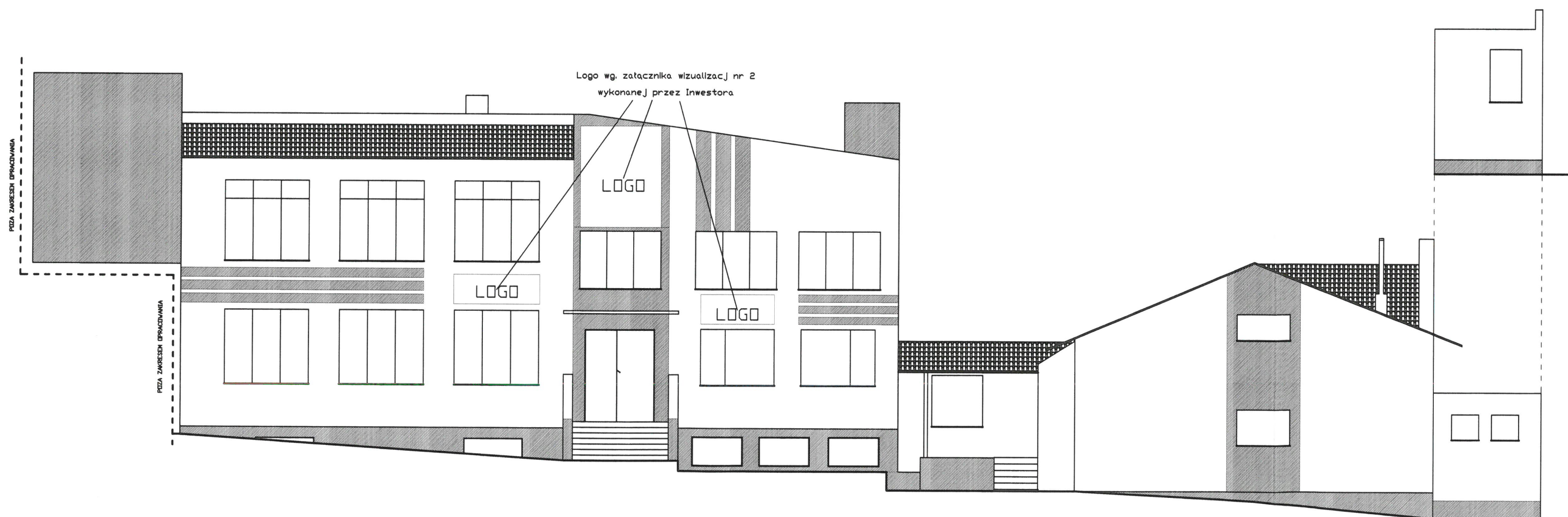
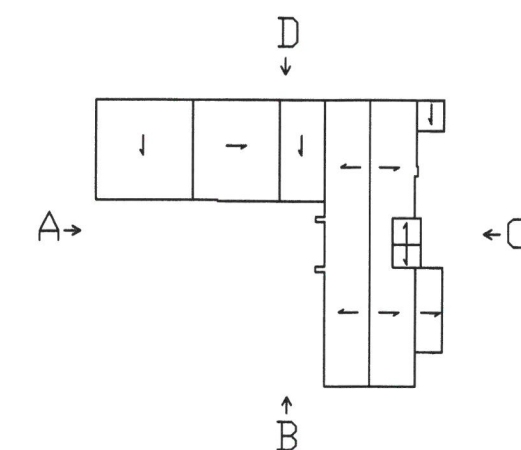
KOLORYSTYKA:



kajpach			
ul. Kwiatowa 12, Kąkolów, 64-113 Osieczna		ul. Ścieżka 4, 63-820 Piaski	
Biuro		Biuro	
Investor	MIŁOBYLANA	Investor	MIŁOBYLANA
Investor	GMINA PIASKI UL. 6 STYCZNIA 1 63-820 PIASKI		
Nazwa inwestycji	REMONT I TERMOMODERNIZACJA BUDYNKU GMINNEGO OŚRODKA KULTURY W PIASKACH Z WYKORZYSTANIEM INSTALACJI OZE I PRZEBUDOWĄ KOTŁOWNI		
Adres inwestycji	UL. ŚCIEŻECKA 4 63-820 PIASKI, DZ. NR 422/4		
Projektant	Ciślaw Kajpach	nr ew. 111378/Lo	
Tytuł rysunku	ELEWACJA "A"		
Data: 02.2019		Masa: 1/100	
Strona: 1		Z rysunku: 1	

ELEWACJA "B"

LEGENDA:



UWAGA:

Ostateczną kolorystykę ustalić z inwestorem. Przed przystąpieniem do wykonania powłoki malarskiej należy wykonać próby kolorystyczne na elewacji i uzyskać ostateczną akceptację Inwestora.

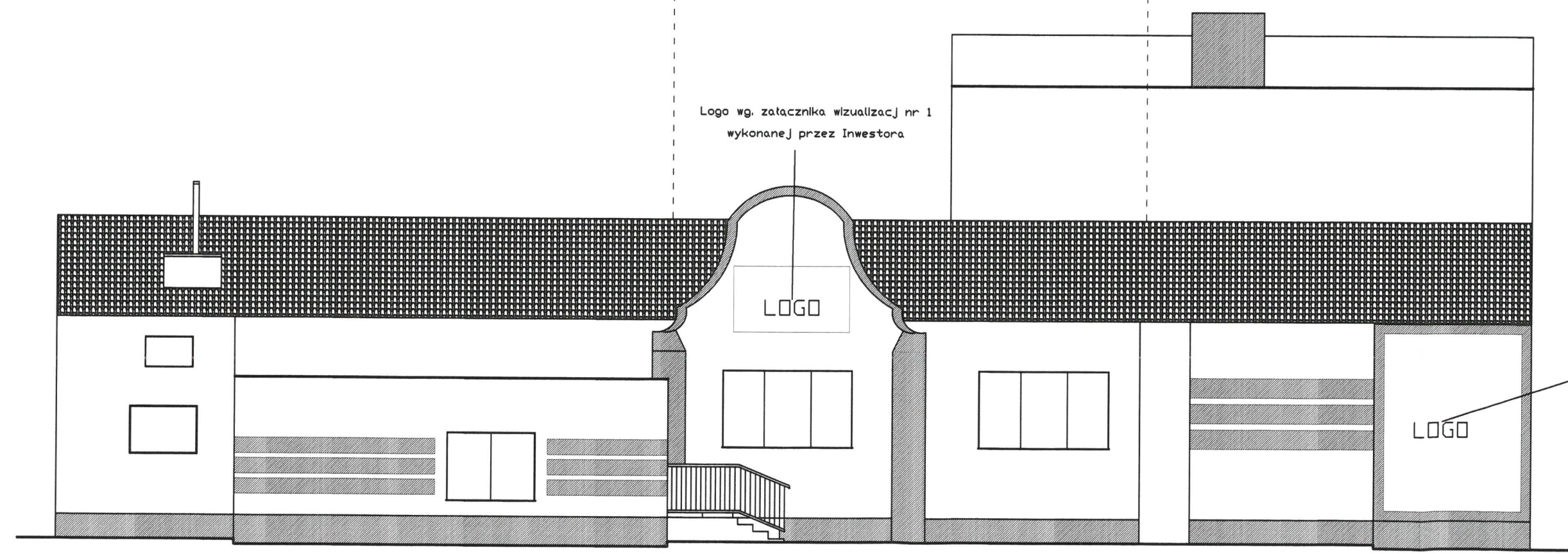
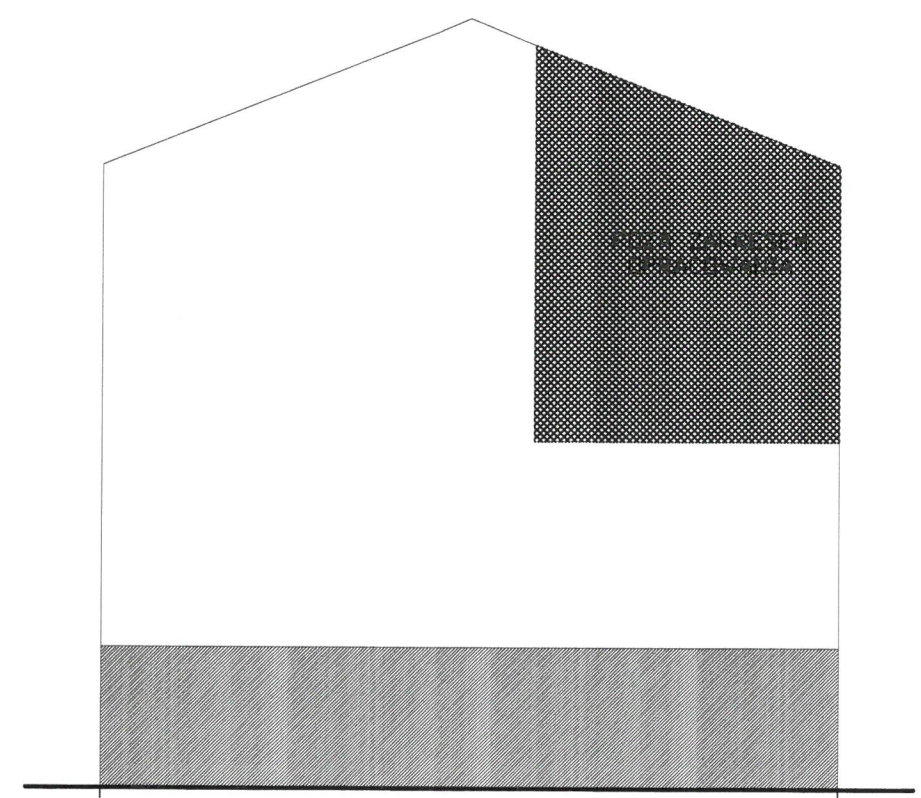
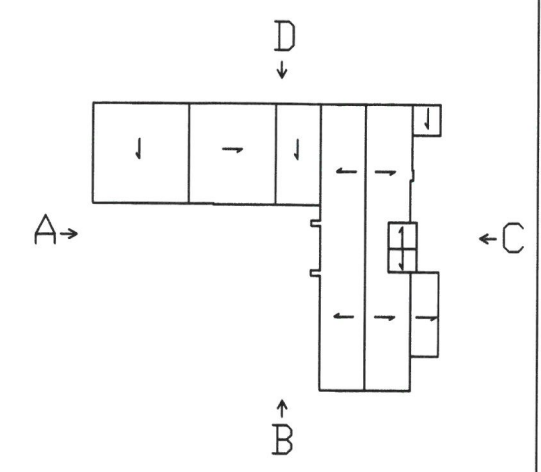
KOLORYSTYKA:

- kolor szaro - niebieski
- kolor jasno - szary

kajoch	
ul. Kwiecień 12, Kalendarz 14-15, 63-800 Gostyń	
tel. 71 850 11 00	
e-mail: biuro@kajoch.pl	
Realizacja	BUDOWLANA
Investor	GMINA PIASKI UL. 6 STYCZNA 1 63-820 PIASKI
Nazwa inwestycji	REMONT I TERMOMODERNIZACJA BUDYNKU GMINNEGO OBRZĘDKA KULTURY W PIASKACH Z WYKONANIEM INSTALACJI OZE I PRZEBUDOWĄ KOTŁOWNI
Adres inwestycji	UL. STRZELECKA 4 63-820 PIASKI, DZ. NR 422/4
Projektant	Czesław Kajoch nr ewid. 11578/ka
Tytuł rysunku: ELEWACJA "B"	

ELEWACJA "C"

LEGENDA:



Logo wg. załącznika wizualizacj nr 1
wykonanej przez Inwestora

Logo wg. załącznika wizualizacj nr 1
wykonanej przez Inwestora

UWAGA:

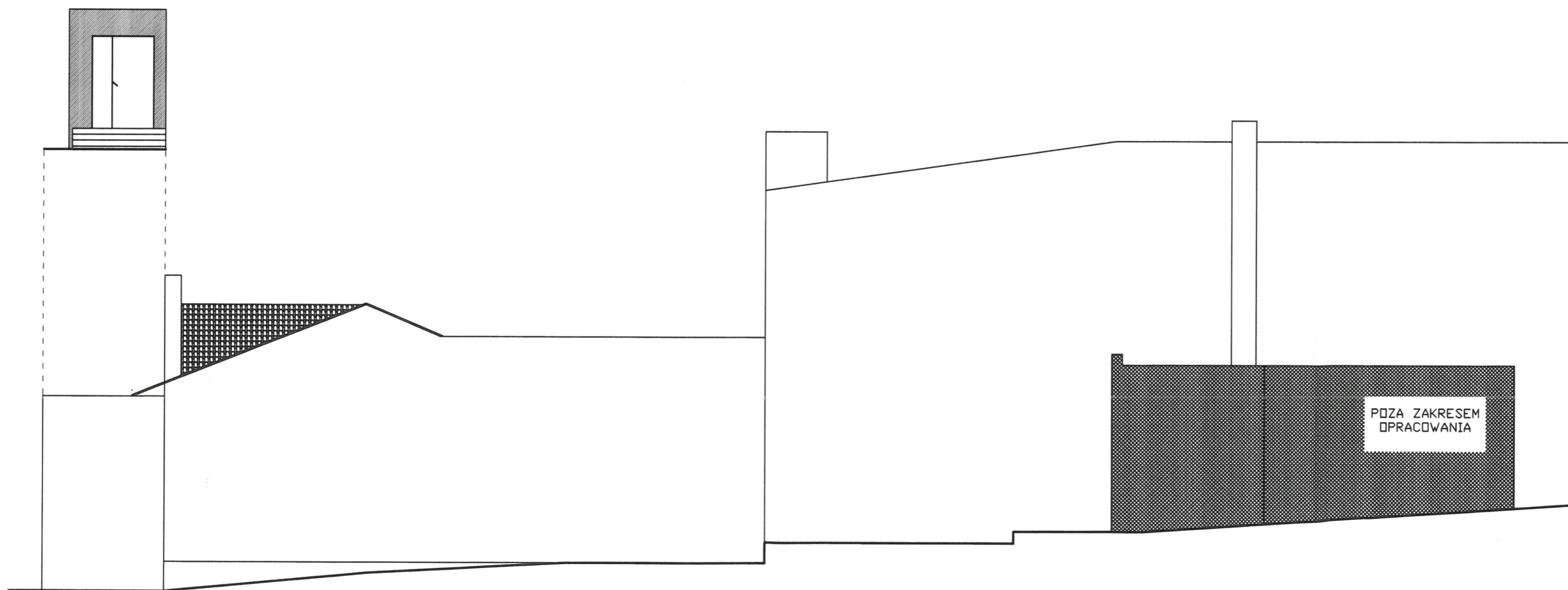
Ostateczną kolorystykę ustalić z inwestorem. Przed przystąpieniem do wykonania powłoki malarskiej należy wykonać próby kolorystyczne na elewacji i uzyskać ostateczną akceptację Inwestora.

KOLORYSTYKA:

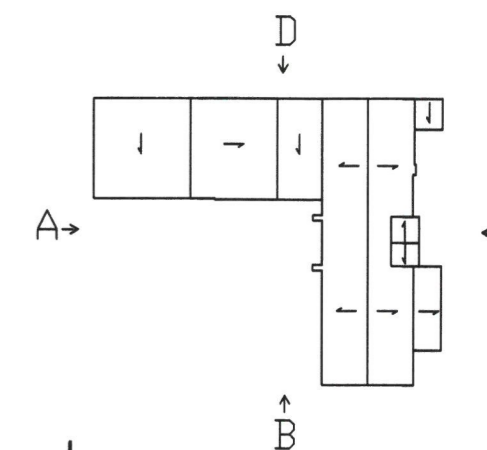


kajoch	
ul. Kwiecień 12, Kąkolice, 64-112 Olesno, tel. 71 72 12 12, e-mail: biuro@kajoch.pl	
Biuro	BIURO WARSZAWA
Inwestor	GMINA PIASKI UL. 6 STYCZNIA 1 63-820 PIASKI
Nazwa inwestycji	REMONT I TERMOMODERNIZACJA BUDYNKU GMINNEGO OŚRODKA KULTURY W PIASKACH Z WYKORZYSTANIEM INSTALACJI OZE I PRZEBUDOWA KOTŁOWNI
Adres inwestycji	UL. STRZELECKA 4 63-820 PIASKI, DZ. NR 422/4
Projektant	Carolew Kajoch, nr ewid. 113785-0
Tytuł rysunku: ELEWACJA "C"	
Data: 09.2019, Skala: 1:100, Nr rysunku: 3	

ELEWACJA "D"



LEGENDA:



UWAGA:

Ostateczną kolorystykę ustalić z inwestorem. Przed przystąpieniem do wykonania powłoki malarskiej należy wykonać próby kolorystyczne na elewacji i uzyskać ostateczną akceptację Inwestora.

KOLORYSTYKA:



kajoch	
ul. Szwarcowa 11, Kalisz 64-111 Kalisz	ul. Świdzińska 10, Gostyni 63-800 Gostyni
Biuro	Biuro
Investor	GMINA PIASKI UL. 6 STYCZNA 1 63-820 PIASKI
Nazwa inwestycji	REMONT I TERMOMODERNIZACJA BUDYNKU GMINNEGO OŚRODKA KULTURY W PIASKACH Z WYKORZYSTANIEM INSTALACJI OZE I PRZEBUDOWĄ KOTŁOWNI
Adres inwestycji	UL. STRZELECKA 4 63-820 PIASKI, DZ. NR 422/4
Projektant	Czesław Kajoch nr ewid. 11978/Lo
Tytuł rysunku ELEWACJA "D"	
Data 02.01.2019	
Lp. kres. Nr rysunku 1/10 1/10	