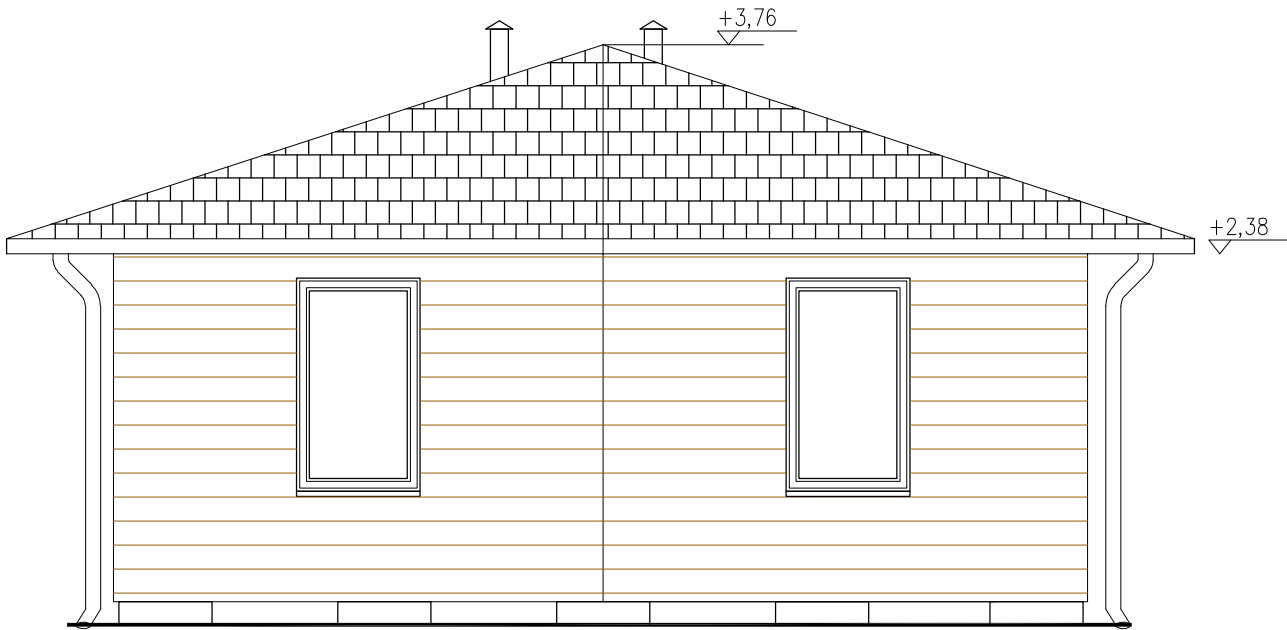
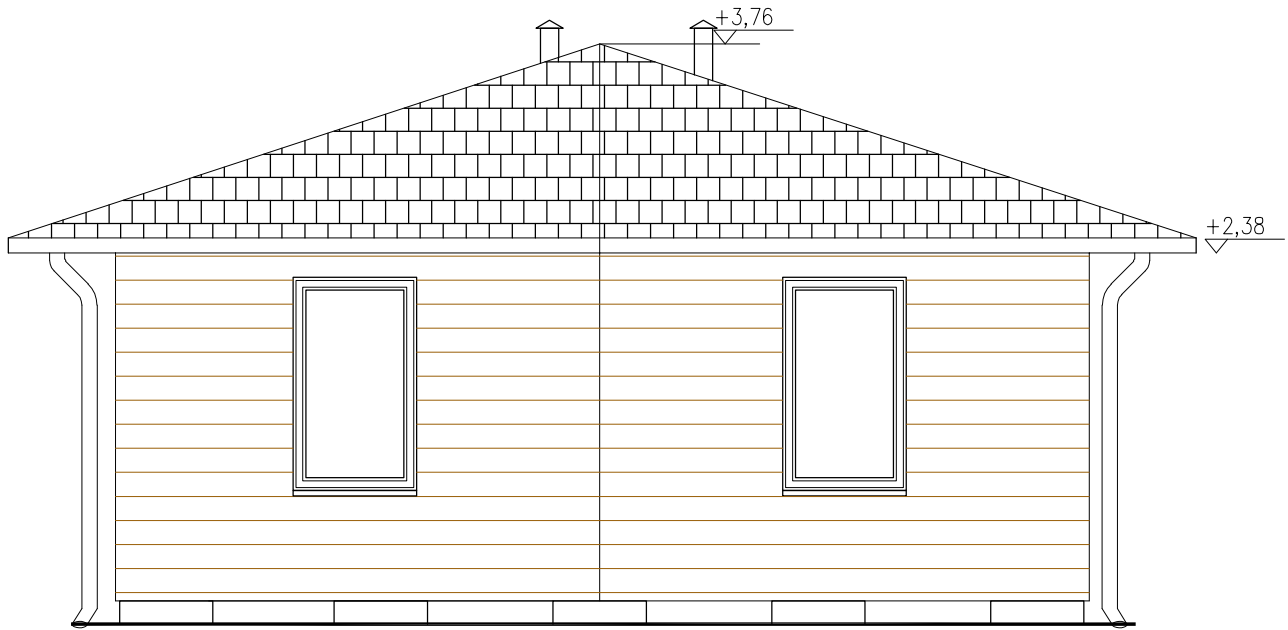


ELEWACJA ISTNIEJĄCA WIDOK D



ELEWACJA ISTNIEJĄCA WIDOK B



WYKAZ PRAC TECHNOLOGICZNYCH WCHODZĄCYCH
W REMONT BUDYNKU DOMKU LETNISKOWEGO
JAŚMIN-WIERZBA:

1. Wymiana istniejącego tarasu drewnianego.
2. Wymiana istniejącej barierki drewnianej.
3. Czyszczenie, impregnacja i malowanie elewacji.
4. Prace stolarskie uzupełniające elewację.
5. Renowacja drzwi drewnianych zewnętrznych.

JEDNOSTKA PROWADZĄCA PROJEKT:			
	Tipi studio projektowe		
	ul. Andersa 18a/10 43-100 TYCHY		
OBIEKT:		BUDYNEK DOMKU LETNISKOWEGO JAŚMIN-WIERZBA	
ADRES INWESTYCJI:		woj. pomorskie, powiat pucki, gmina Krokowa 84-113 BIAŁOGÓRA, ul. Harcerska	
INWESTOR:		Nadleśnictwo Choczewo ul. Świerkowa 8, 84-210 Choczewo	
TEMAT PROJEKTU:		INWENTARYZACJA BUDYNKU LETNISKOWEGO JAŚMIN-WIERZBA	
BRANŻA:		BUDOWLANA	
OPRACOWAŁA:		mgr inż. arch. Paulina Milian	podpis :
ELEWACJE widok B i D			
skala	1:50	data	09.2024
nr rys.		A-07	