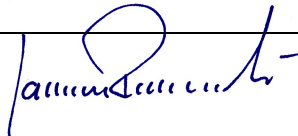


PROJEKT ORGANIZACJI RUCHU

dla zadania:

**Budowa ścieżki pieszo - rowerowej do jeziora Kosiakowo wraz z oświetleniem
w m. Mirosławiec**

ADRES:	OBR.: 0001 m. Mirosławiec; dz. nr: 371/4, 854, 852/19, 852/23, 371/3, 852/18; OBR. 0034 Mirosławiec; dz. nr: 371/2, Powiat Wałcz, Województwo Zachodniopomorskie
INWESTOR:	Gmina Mirosławiec ul. Wolności 37 78-650 Mirosławiec
PROJEKTOWAŁ:	mgr inż. Janusz Raczyński upr. nr ZAP/0049/PWOD/05 kod id: ZAP/BD/0214/05 

SPIS TREŚCI

1. Karta uzgodnień i opinii

2. Opis techniczny

2.1. Podstawa opracowania

2.2. Opis ogólny oraz warunki ruchu

2.3. Projektowane oznakowanie

2.3.1. Oznakowanie istniejące

2.3.2. Oznakowanie projektowane

2.3.3. Wymiary i sposób umieszczania znaków

2.3.4. Uwagi końcowe

3. Zestawienie projektowanego oznakowania

4. Część rysunkowa:

- PLAN ORIENTACYJNY, skala 1:25000

- PLAN SYTUACYJNY ORGANIZACJI RUCHU, skala 1:500

1. Karta uzgodnień i opinii

Budowa ścieżki pieszo - rowerowej do jeziora Kosiakowo wraz z oświetleniem
w m. Mirosławiec

2. Opis techniczny

2.1. Podstawa opracowania

- Ustawa z dnia 20 czerwca 1997 roku – Prawo o ruchu drogowym (Dz. U. 2021 poz.450 z późn. zm.)
- Ustawa z 21.03.1985 r. o drogach publicznych Dz. U. 2020 poz. 470;
- Rozporządzenie Ministrów Infrastruktury oraz Spraw Wewnętrznych i Administracji z dnia 31 lipca 2002 roku w sprawie znaków i sygnałów drogowych (Dz. U. 2020 poz. 2310);
- Rozporządzenie Ministra Infrastruktury z dnia 23 września 2003 roku w sprawie szczegółowych warunków zarządzania ruchem na drogach oraz wykonywania nadzoru nad tym zarządzeniem (Dz. U. 2017 poz. 784);
- Rozporządzenie Ministra Infrastruktury z dnia z dnia 3 lipca 2003 roku w sprawie szczegółowych warunków technicznych dla znaków i sygnałów drogowych oraz urządzeń bezpieczeństwa ruchu drogowego i warunków ich umieszczania na drogach (Dz.U. z 2020 r. poz. 2311) wraz z załącznikami.
- Rozporządzenie Ministra Spraw Wewnętrznych i Administracji z dnia 6 lipca 2010 r. w sprawie kierowania ruchem drogowym Dz. U. 2016 poz. 143 (zm. Dz. U. 2018 poz. 1190)
- Rozporządzenie Ministra Transportu i Gospodarki Morskiej z dnia 2 marca 1999 r. w sprawie warunków technicznych, jakim powinny odpowiadać drogi publiczne i ich usytuowanie. (Dz. U. 2016 poz. 124)
- Rozporządzenie Ministra Spraw Wewnętrznych i Administracji z dnia 18 lipca 2008 r. w sprawie wzoru ubioru niektórych osób uprawnionych do wydawania poleceń i sygnałów w zakresie kierowania ruchem na drodze (Dz. U. 2008, nr 132 poz. 840)
- Ustawa z dnia 14 czerwca 1960 r. Kodeks postępowania administracyjnego – (Dz. U. z 2021 r., poz. 735 ze zm.)
- Wizja w terenie.

2.2. Opis ogólny oraz warunki ruchu

Przedmiotem opracowania jest budowa ścieżki rowerowej od ulicy Sprzymierzonych do jeziora Kosiakowo w Mirosławcu.

Teren objęty opracowaniem stanowi drogę gminną o nawierzchni w części utwardzoną płytami oraz brukiem oraz na przeważającym odcinku o nawierzchni z gruntu naturalnego.

Szerokość pasa drogowego jest zmienna o podstawowej szerokości: 15 m.

W pasie drogowym można wyszczególnić jezdnię gruntową w części utwardzoną płytami i kamieniem o szerokości podstawowej 3,0 m.

W obrębie opracowania brak jest ciągów rowerowych.

Stan drogi jest dostateczny w obrębie nawierzchni z płyt drogowych oraz zły w obrębie pozostałych nawierzchni.

Droga przebiega po terenie zabudowanym; po stronie zachodniej drogi znajdują się budynki mieszkalne jednorodzinne; po stronie wschodniej jest teren zieleni i pól uprawnych.

Prędkość ruchu to 50 km/godz. Rzeczywista prędkość poruszania się to około 20 km/godz.

Teren jest równinny delikatnie opadający w kierunku północnym.

Prędkość ruchu to 50 km/godz. Ruch pieszych jest mały. Natężenie ruchu pojazdów: małe. Ruch generowany jest głównie przez kilka budynków mieszkalnych oraz sezonowo dojazd do jeziora i terenów rolnych i leśnych.

W strukturze rodzajowej ruchu przeważają samochody osobowe.

W ramach opracowania planuje się budowę ścieżki pieszo - rowerowej o szerokości 2,5 m zlokalizowanej w pasie drogowym drogi gminnej.

Początkiem projektowanego odcinka będzie włączenie do istniejącego chodnika w ulicy Sprzymierzonych w obrębie przepustu gdzie odcinek do km 0+071,93 będzie stanowił chodnik a następnie za zjazdem do dz. nr 978 będzie ścieżką pieszo rowerową; koniec ścieżki to projektowany zjazd do terenu rekreacyjnego przy jeziorze Kosiakowo.

W ramach zadania wykonane będą również zjazdy o nawierzchni z kostki betonowej oraz wykonane prace remontowe drogi gruntowej poprzez wyrównanie terenu i położenie warstwy kruszywa w taki sposób aby uzyskać przejezdną część terenu dla pojazdów poruszających się po drodze. Szerokość remontowanej drogi gruntowej to: 5,0 m.

2.3. Projektowane oznakowanie

2.3.1. Oznakowanie istniejące

W zakresie opracowania brak jest znaków poziomych i pionowych.

2.3.2. Oznakowanie projektowane

Zaprojektowano ustawienie znaków: C-13a "koniec drogi dla rowerów" oraz znaki C-13/16 "droga dla pieszych i rowerów" oraz wykonanie oznakowania poziomego P-26 (symbol pieszych) i P-23 (symbol rowerzysty) w odległościach co 50 m z przesunięciem dla kierunków ruchu o 25 m. Dodatkowo w celu wydzielenia projektowanej ścieżki z jezdni drogi gruntowej ustawione zostaną słupki U-12c i słupki U-2 w lokalizacjach zgodnie z planem sytuacyjnym organizacji ruchu.

Lokalizację wstawienia znaków i urządzeń BRD wskazano na planach sytuacyjnych projektu.

2.3.3. Wymiary i sposób umieszczania znaków

Wymiary, kształt oraz treść znaków drogowych pionowych użytych do oznakowania przyjęto zgodnie z wytycznymi zawartymi w pkt. 2.1.g.

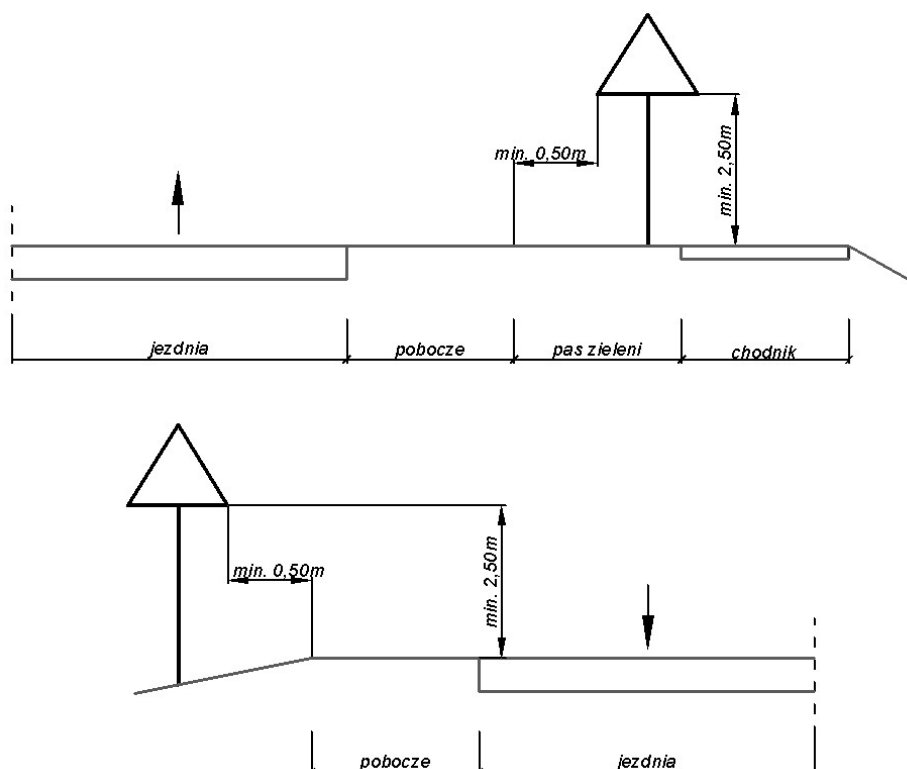
Wymiary znaków drogowych pionowych projektowanych przewiduje się jako "Małe".

Znaki pionowe powinny być wykonane z folii odblaskowej typu 2.

Dla przedstawianych czy też nowoprojektowanych znaków należy zapewnić stabilne zakotwienie uniemożliwiające ich wywrócenie. Dla umocowania znaków drogowych pionowych należy zastosować słupki stalowe \varnothing 60 mm, jeśli szerokość znaku tego wymaga, zastosować dwa słupki. Wszystkie znaki znajdujące się po stronie jezdni bez chodnika należy umieścić na wysokości 2,2 m nad poziomem terenu (dolna krawędź dolnego znaku lub tabliczki). Odległość skrajnej krawędzi znaku od krawędzi jezdni powinna wynosić minimum 0,5 m, maksymalnie 2 m.

Projektowane oznakowanie poziome należy wykonać jako cienkowarstwowe.

Rys. Wysokość oraz odległość od pobocza umieszczania znaków drogowych pionowych.



2.3.4. Uwagi końcowe

1. Stosowane znaki drogowe muszą posiadać aktualny certyfikat oznaczenia znakiem „B”
2. Tylne strony tarcz znaków muszą być wykonane z blachy ocynkowanej grubości 1,25 mm z podwójnie giętą krawędzią.
3. Tylne strony znaków i ich krawędzie malowane na szaro w technologii i przy użyciu materiałów zapewniających trwałość równorzędną trwałości lica znaku.
4. Na tylnej stronie tarczy znaku umieszcza się tabliczkę znamionową wytwórcy, z datą produkcji i danymi dotyczącymi parametrów jakościowo-technicznych, nie usuwalna, wyraźna oraz czytelna przez cały okres użytkowania znaku.
5. Znaki należy montować w sposób uniemożliwiający obrót znaku wokół własnej osi.
6. Słupki należy ustawić w odległości min. 0,5 m od krawędzi jezdni i 0,125 m od krawędzi ścieżki pieszo- rowerowej.
7. Z uwagi na urządzenia infrastruktury podziemnej należy przed wykonaniem odwiertu pod słupki lub słupki znaków wykonać przekop próbny aby nie doprowadzić do uszkodzenia sieci.

Opracował:
mgr inż. Janusz Raczyński



3. Zestawienie projektowanego oznakowania

Budowa ścieżki pieszo - rowerowej do jeziora Kosiakowo wraz z oświetleniem
w m. Mirosławiec

Lp.	Nazwa znaku	Symbol znaku	Ilość
1.	Koniec drogi dla rowerów	C013a	2 szt.
2.	Droga dla pieszych i rowerów	C-13/16	4 szt.
3.	Słupki blokujące	U-12a	45 szt.
4.	Słupki krawędziowe	U-2	12 szt.
5.	Symbol roweru	P-23	60 szt.
6.	Symbol pieszych	P-26	60 szt.

PLAN ORIENTACYJNY

SKALA 1:25000

Budowa ścieżki pieszo - rowerowej do jeziora Kosiakowo wraz z oświetleniem w m. Mirosławiec



Opracował: mgr inż.
Janusz Raczyński

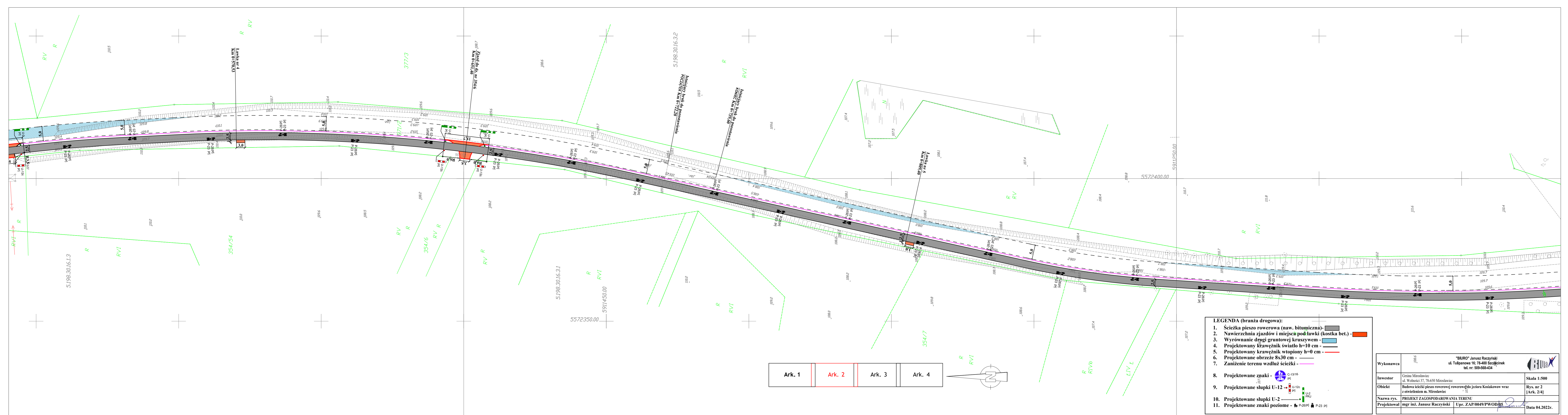
Rysunek nr 1



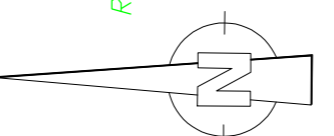
- LEGENDA (branża drogowa):**
1. Ścieżka pieszo rowerowa (naw. bitumiczna) - [Symbol: szara linia]
 2. Nawierzchnia zjazdów i miejsca pod ławki (kostka bet.) - [Symbol: czerwony kwadrat]
 3. Wyrównanie drogi gruntowej kruszywem - [Symbol: niebieski kwadrat]
 4. Projektowany krawężnik światło h=10 cm - [Symbol: czarna linia]
 5. Projektowane obrzeże 8x30 cm - [Symbol: czerwona linia]
 6. Projektowane obrzeże wtopiony h=0 cm - [Symbol: czerwona linia]
 7. Zaniznienie terenu wzdłuż ścieżki - [Symbol: różowa linia]
 8. Projektowane znaki - [Symbol: znak C-13/16]
 9. Projektowane słupki U-12 - [Symbol: słupki U-12c, U-2, U-2R]
 10. Projektowane słupki U-2 - [Symbol: słupki U-2, U-2R]
 11. Projektowane znaki poziome - [Symbol: znak P-26P, P-23P]

Ark. 1	Ark. 2	Ark. 3	Ark. 4
--------	--------	--------	--------

Wykonawca	"BIURO" Janusz Raczyński ul. Tulipanowa 16; 78-400 Szczecinek tel. nr: 509-568-434	
Investor	Gmina Mirosławiec ul. Wolności 37, 78-650 Mirosławiec	Skala 1:500
Obiekt	Budowa ścieżki pieszo rowerowej do jeziora Kosiakow wraz z oświetleniem m. Mirosławiec	Rys. nr 2 [Ark. 1/4]
Nazwa rys.	PROJEKT ZAGOSPODAROWANIA TERENU	
Projektował	mgr inż. Janusz Raczyński Upr. ZAP/0049/PW/0005	Data 04.2022r.

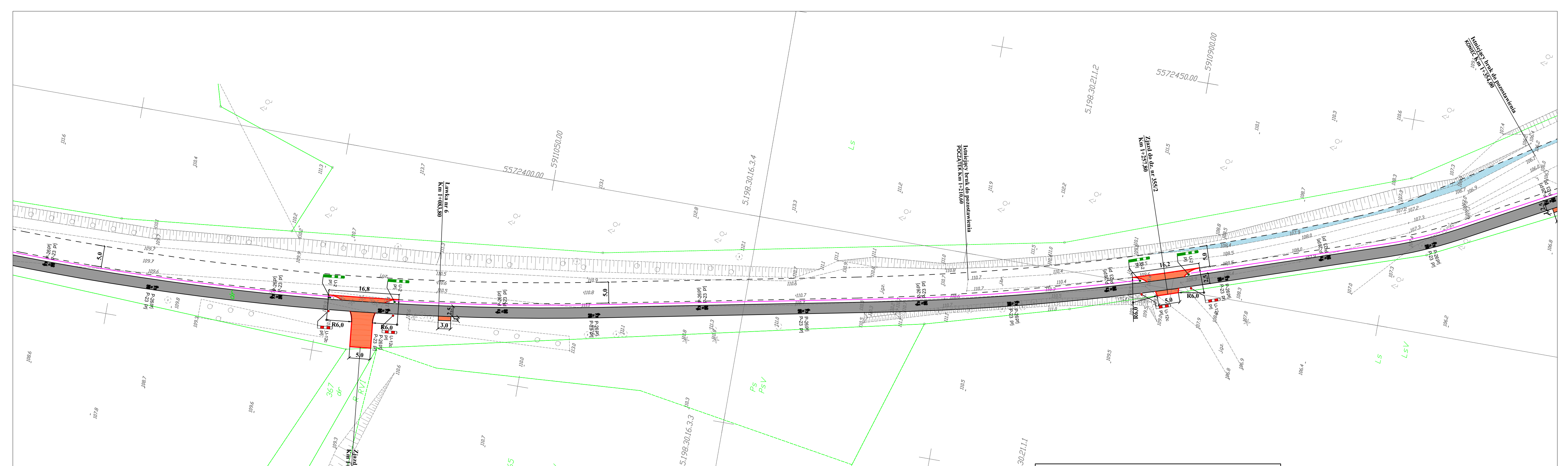


Ark. 1 Ark. 2 Ark. 3 Ark. 4

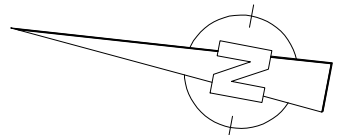


- LEGENDA (branża drogowa):**
1. Ścieżka pieszorowerowa (naw. bitumiczna) - [Symbol: szara linia]
 2. Nawierzchnia zjazdów i miejsca podławki (kostka bet.) - [Symbol: czerwony kwadrat]
 3. Wyrównanie drogi gruntowej kruszywem - [Symbol: niebieski kwadrat]
 4. Projektowany krawężnik światło h=10 cm - [Symbol: czarna linia]
 5. Projektowany krawężnik wtopiony h=0 cm - [Symbol: czerwona linia]
 6. Projektowane obrzeże 8x30 cm - [Symbol: czarna linia]
 7. Zaniżenie terenu wzdłuż ścieżki - [Symbol: różowa linia]
 8. Projektowane znaki - [Symbol: znak C-13/16]
 9. Projektowane słupki U-12 - [Symbol: słupki U-12c i U-2c]
 10. Projektowane słupki U-2 - [Symbol: słupki U-2c i U-2c]
 11. Projektowane znaki poziome - [Symbol: znak P-26/1 i P-23/1]

Wykonawca	108.6	"BIURO" Janusz Raczynski ul. Tulipanowa 16; 78-400 Szczecinek tel. nr. 509-568-434	
Investor	Gmina Mirosławiec ul. Wolności 37, 78-650 Mirosławiec		Skala 1:500
Obiekt	Budowa ścieżki pieszorowerowej rowerowej do jeziora Kosiakow wraz z oświetleniem m. Mirosławiec		Rys. nr 2 [Ark. 2/4]
Nazwa rys.	PROJEKT ZAGOSPODAROWANIA TERENU		
Projektował	mgr inż. Janusz Raczynski	Upr. ZAP/0049/PWOD/05	Data 04.2022r.

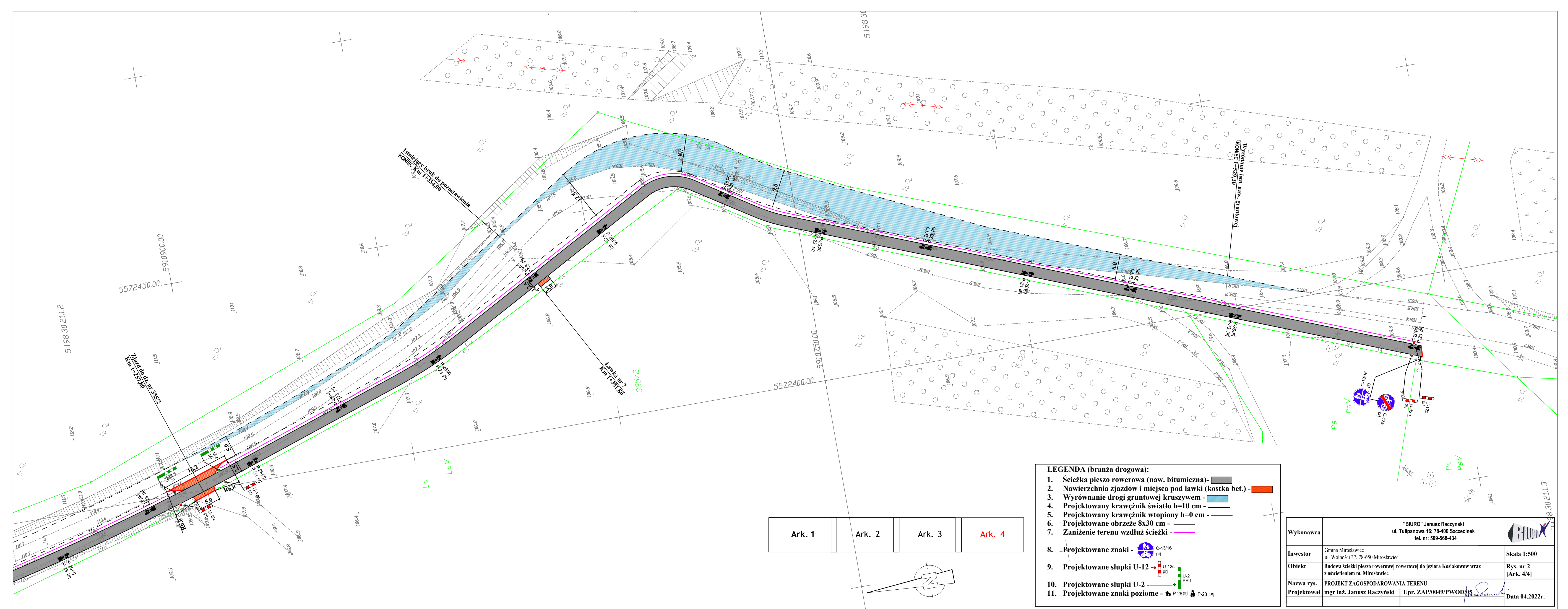


Ark. 1	Ark. 2	Ark. 3	Ark. 4
--------	--------	--------	--------

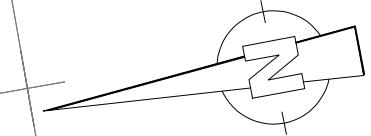


- LEGENDA (branża drogowa):**
- Ścieżka pieszo rowerowa (naw. bitumiczna) - [Symbol: szary prostokąt]
 - Nawierzchniajazdów i miejsca pod ławki (kostka bet.) - [Symbol: czerwony prostokąt]
 - Wyrównanie drogi gruntuwej kruszywem - [Symbol: niebieski prostokąt]
 - Projektowany krawężnik światło h=10 cm - [Symbol: czarna linia]
 - Projektowany krawężnik wtopiony h=0 cm - [Symbol: czerwona linia]
 - Projektowane obrzeże 8x30 cm - [Symbol: czarna linia]
 - Zaniżenie terenu wzdłuż ścieżki - [Symbol: fioletowa linia]
 - Projektowane znaki - [Symbol: znak C-13/16]
 - Projektowane słupki U-12 - [Symbol: słupki U-12c, U-2 PRJ]
 - Projektowane słupki U-2 - [Symbol: słupki U-2 PRJ]
 - Projektowane znaki poziome - [Symbol: znaki P-26Pj, P-23 pj]

Wykonawca	"BIURO" Janusz Raczyński ul. Tulipanowa 16; 78-400 Szczecinek tel. nr: 509-568-434		
Investor	Gmina Mirosławiec ul. Wolności 37, 78-650 Mirosławiec	Skala 1:500	
Obiekt	Budowa ścieżki pieszo rowerowej do jeziora Kosiakow wraz z oświetleniem m. Mirosławiec		Rys. nr 2 [Ark. 3/4]
Nazwa rys.	PROJEKT ZAGOSPODAROWANIA TERENU		
Projektował	mgr inż. Janusz Raczyński	Upr. ZAP/0049/PWOD/05	Data 04.2022r.



Ark. 1	Ark. 2	Ark. 3	Ark. 4
--------	--------	--------	--------



- LEGENDA (branża drogowa):**
- Ścieżka pieszo rowerowa (naw. bitumiczna) - [Symbol: grey rectangle]
 - Nawierzchnia zjazdów i miejsca pod ławki (kostka bet.) - [Symbol: orange rectangle]
 - Wyrównanie drogi gruntowej kruszywem - [Symbol: blue shaded area]
 - Projektowany krawężnik światło h=10 cm - [Symbol: dashed line]
 - Projektowany krawężnik wtopiony h=0 cm - [Symbol: solid line]
 - Projektowane obrzeże 8x30 cm - [Symbol: double line]
 - Zaniżenie terenu wzdłuż ścieżki - [Symbol: pink line]
 - Projektowane znaki - [Symbol: blue circular sign with pedestrian and bicycle]
 - Projektowane słupki U-12 - [Symbol: red pole with U-12c sign]
 - Projektowane słupki U-2 - [Symbol: green pole with U-2 PRJ sign]
 - Projektowane znaki poziome - [Symbol: P-26 and P-23 signs]

Wykonawca	"BIURO" Janusz Raczyński ul. Tulipanowa 16; 78-400 Szczecinek tel. nr. 509-568-434		
Investor	Gmina Mirosławiec ul. Wolności 37, 78-650 Mirosławiec	Skala 1:500	
Obiekt	Budowa ścieżki pieszo rowerowej do jeziora Kosiakow wraz z oświetleniem m. Mirosławiec		Rys. nr 2 [Ark. 4/4]
Nazwa rys.	PROJEKT ZAGOSPODAROWANIA TERENU		
Projektował	mgr inż. Janusz Raczyński	Upr. ZAP/0049/PWOD/05	Data 04.2022r.

5.198.30.211.3



Mirosławiec, 19.04.2022r.

IGN.7221.1.3.2022.BK

„BIURO”
Janusz Raczyński
ul. Tulipanowa 16
78-400 Szczecinek

Odpowiadając na pismo otrzymane w dniu 19.04.2022r. w zakresie zaopiniowania przedłożonego „Projektu organizacji ruchu dla zadania: Budowa ścieżki pieszo-rowerowej do jeziora Kosiakowo wraz z oświetleniem w m. Mirosławiec”, informuję, iż przedłożony „Projektu organizacji ruchu dla zadania: Budowa ścieżki pieszo-rowerowej do jeziora Kosiakowo wraz z oświetleniem w m. Mirosławiec” **opiniuję pozytywnie bez uwag.**

Sporządził:
Bogumiła Kargul
Gł. specjalista ds. inwestycji
b.kargul@miroslawiec.pl
Tel. 067 2596267
pok. nr 2