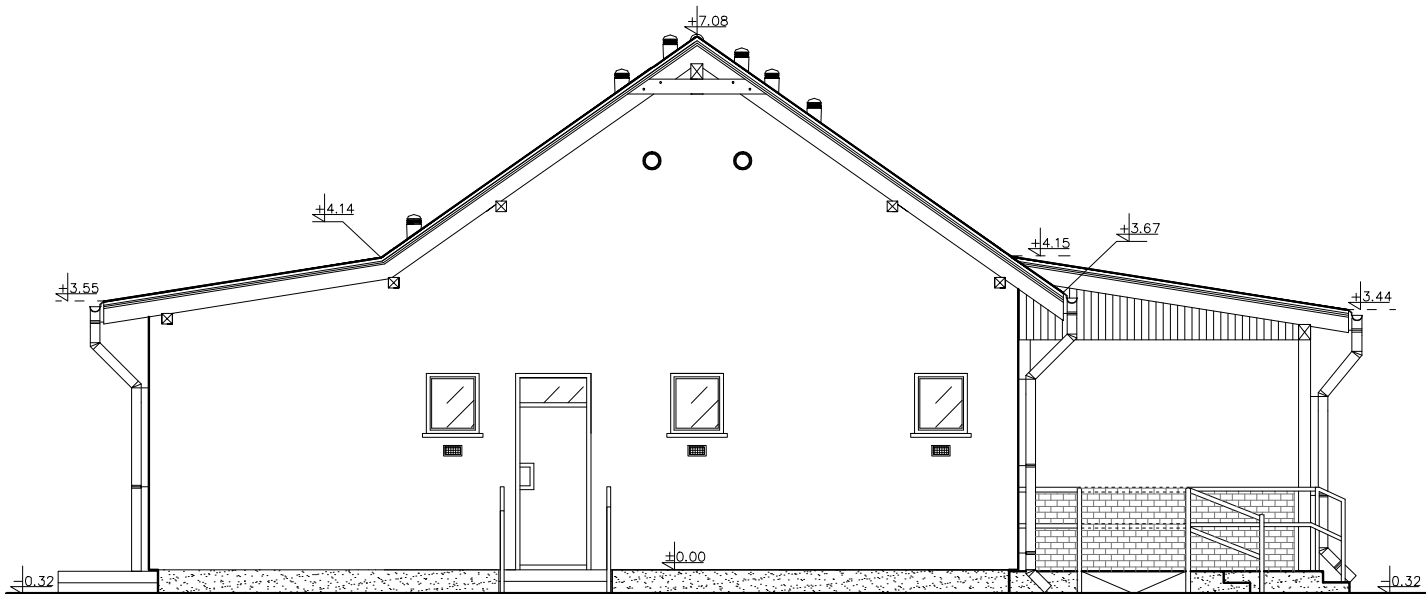
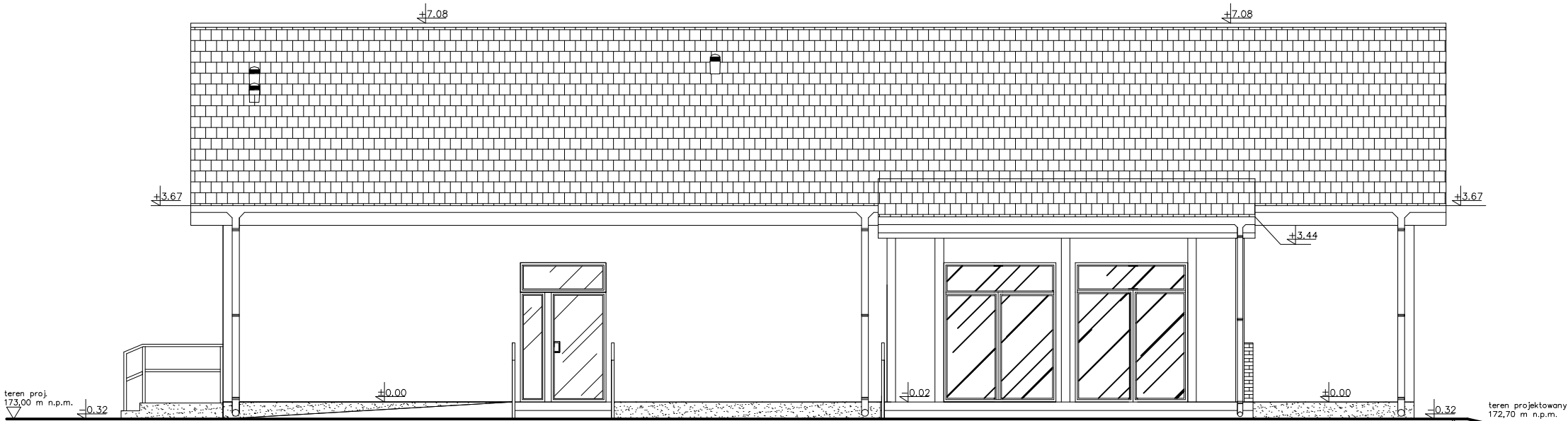


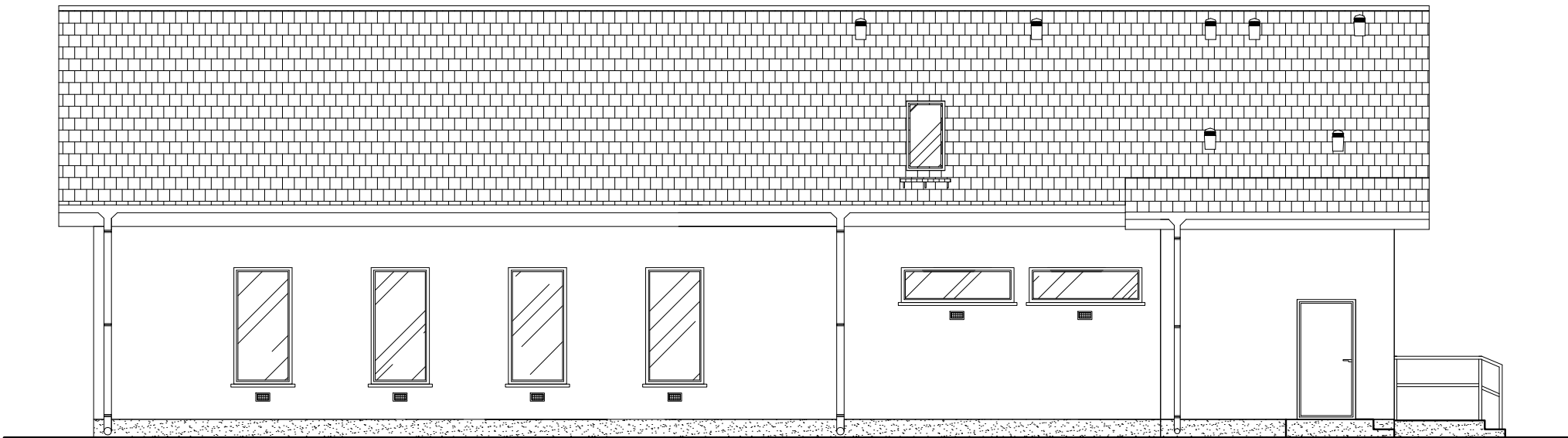
ELEWACJA PÓŁNOCNA



ELEWACJA POŁUDNIOWA – FRONTOWA



ELEWACJA WSCHODNIA



ELEWACJA ZACHODNIA

MTM PROJEKT BIURO PROJEKTOWE TOMASZ MUSIELAK, UL.ALEJA LIPOWA 5, 56-300 MILICZ e-mail: mtmprojekt@wp.pl, tel. 508-184-034, 535-656-311				
NAZWA PROJEKTU		BUDOWA BUDYNKU ŚWIETLICY WIEJSKIEJ WRAZ Z ZAGOSPODAROWANIEM TERENU I INFRASTRUKTURĄ TOWARZYSZĄCĄ		
PROJEKTANT SPRAWDZAJĄCY	ARCHITEKTURA	KRZYSZTOF CZERKAS, NR UPR. 311/88/UW	PODPIS	
	SPRAWDZAJĄCY	JAKUB RZEŹNICZAK, NR UPR. 1131/88/Lo	PODPIS	
	KONSTRUKCJA	TOMASZ MUSIELAK, NR UPR. 7/DOŚ/14	PODPIS	
	SPRAWDZAJĄCY	MIROSLAW MUSIELAK, NR UPR. 180/02/DUW	PODPIS	
ASYSTENT PROJEKTANTA		MACIEJ OWSIANIK	PODPIS	
TYTUŁ RYSUNKU		ELEWACJE	SKALA 1:100	RYS. NR P-8 DATA SPORZĄDZENIA RYSUNKU: 05.05.2022 s. 41