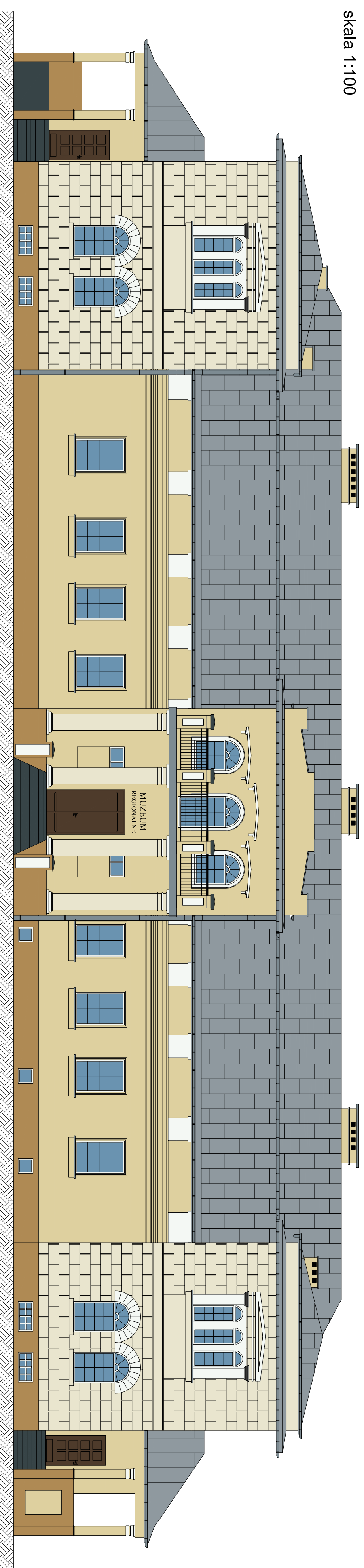


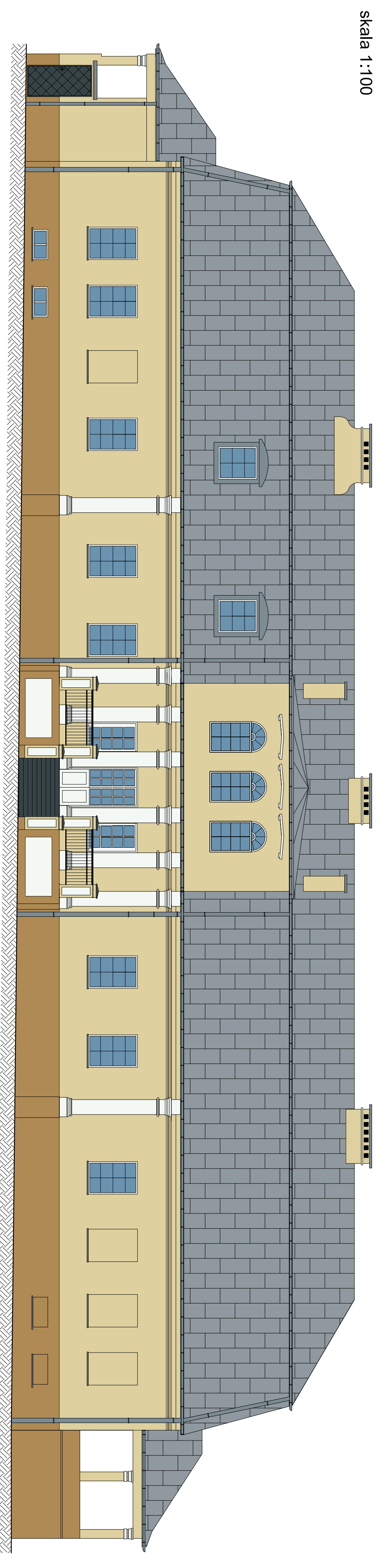
ELEWACJA WSCHODNIA - KOLORYSTYKA

skala 1:100















ELEWACJA ZACHODNIA - KOLORYSTYKA

skala 1:100



KOLORYSTYKA ELEWACJI:

-  - dach - główny i rury spustowe, obróbki blacharskie (blacha ocynkowana)
-  * kolor - jasno szary (np. RAL 7001)
-  - część środkowa i główne powierzchnie ścian (tynk)
-  * kolor - średni beż (np. RAL 1014)
-  - przalicy boczne (tynk)
-  * kolor - jasny beż (np. RAL 1013)
-  - kolumny, gzymsy, elementy zdobnicze (tynk)
-  * kolor - biały (np. RAL 9003)
-  - cokół (tynk)
-  * kolor - ciemny beż (np. RAL 1011)
-  - barierki stalowe (stal)
-  * kolor - czarny

* kolorystyka podana dla zbliżonych kolorów palety RAL. Ostateczne kolory uzgadniać z Inwestorem i Konsumentem. Zbłytków na etapie realizacji w oparciu o przedstawione wzorniki i bazy kolorów wybranych producentów.

INWESTYCJA:

Remont budynku Muzeum Regionalnego w Belchatowie.

dz. ew. nr 836/2, obr. 9, miasto Belchatów

INWESTOR:

MIASTO BELCHATÓW

ul. Kościuszki 1, 97-400 Belchatów

JEDNOSTKA PROJEKTOWA:

JJK PRZEDSIĘBIORSTWO PROJEKTOWANIA I NADZORU
PROJEKT
JJKON PROJEKT

97-400 Belchatów ul. Karczyskich 14, tel.: 530 480 545, email: biuro@jkon-projekt.pl, www.jkon-projekt.pl

ZESPÓŁ PROJEKTOWY:

IMIĘ I NAZWISKO:	NR UPRAWNIENI:	PODPIS:
PROJEKTANT: architektura	mgr inż. arch. ANNA BACZMAGA	27.LOOKK2012
SPRAWDZAJĄCY: architektura	mgr inż. arch. MAŁGORZATA SIUCHOWSKA	41/R-156/R/GJA/08
PROJ. GŁÓWNY: konstrukcja	mgr inż. JAROSŁAW JURCZAK	LOD/0153/POK/04
SPRAWDZAJĄCY: konstrukcja	mgr inż. TOMASZ SZWED	LOD/3695/FW/RK/18
ASYSTENT PROJEKTANTA:	mgr inż. MATEUSZ BARTELA	
ASYSTENT PROJEKTANTA:	inż. PRZEMYSŁAW GRZYBEK	

FAZA: PROJEKT BUDOWLANY

DATA: **wrzesień 2020**

BRANŻA: ARCHITEKTONICZNO-BUDOWLANA

SKALA: **1:100**

TRESC RYSUNKU: ELEWACJA WSCHODNIA I ZACHODNIA - KOLORYSTYKA

NR RYS.: **B.02**

INDEX: **-**