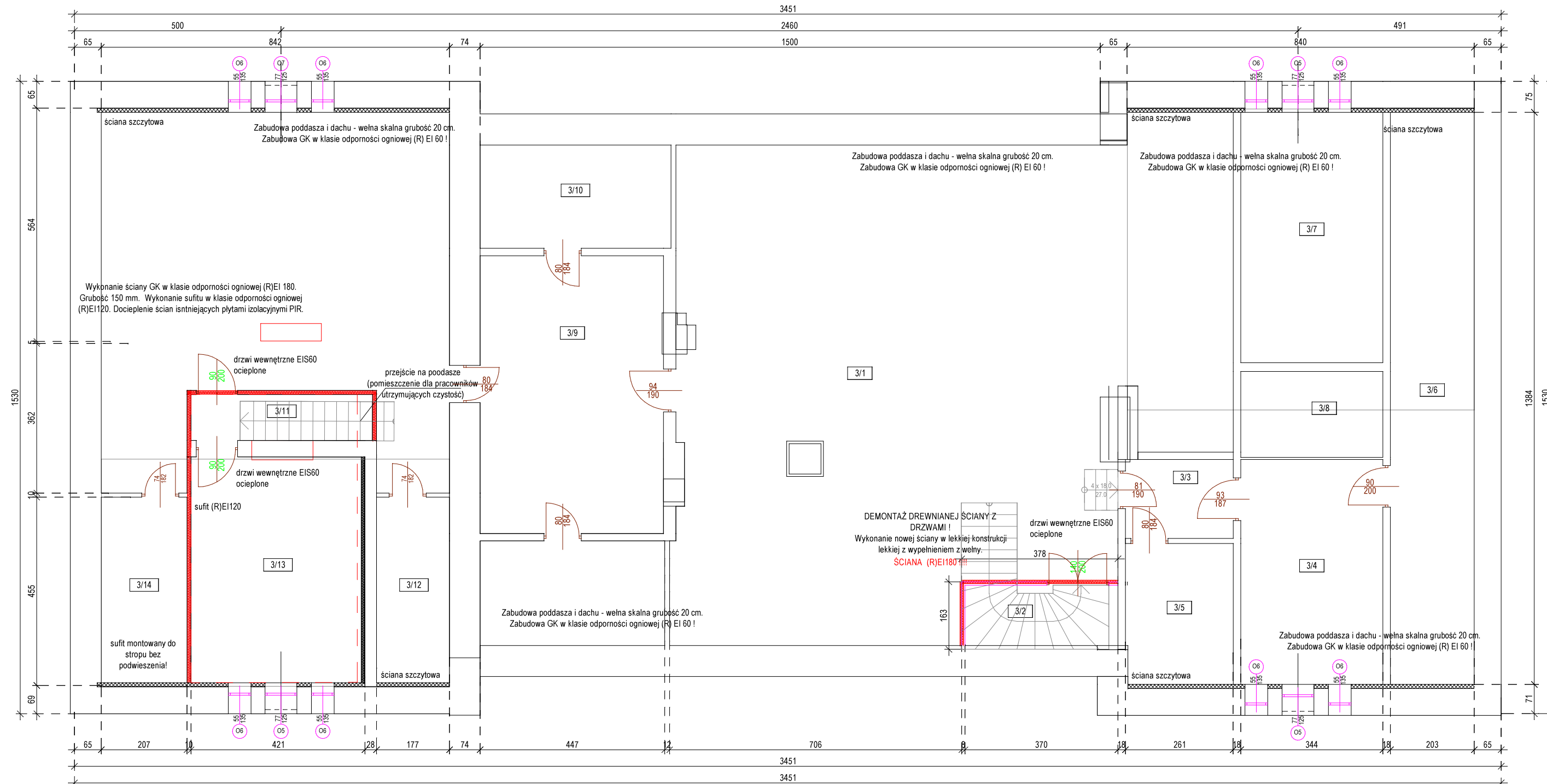


$$\frac{A}{i}$$


Nr	Nazwa pomieszczenia	Pow. użytkowa
		389.83 m <sup>2</sup>
3/1	Nieobjęte opracowaniem	139.82 m <sup>2</sup>
3/2	Nieobjęte opracowaniem	3.76 m <sup>2</sup>
3/3	Nieobjęte opracowaniem	6.46 m <sup>2</sup>
3/4	Nieobjęte opracowaniem	20.56 m <sup>2</sup>
3/5	Nieobjęte opracowaniem	9.62 m <sup>2</sup>
3/6	Nieobjęte opracowaniem	24.82 m <sup>2</sup>
3/7	Nieobjęte opracowaniem	23.75 m <sup>2</sup>
3/8	Nieobjęte opracowaniem	8.80 m <sup>2</sup>
3/9	Nieobjęte opracowaniem	32.52 m <sup>2</sup>
3/10	Nieobjęte opracowaniem	9.39 m <sup>2</sup>
3/11	Pomieszczenie socjalne	5.53 m <sup>2</sup>
3/12	Nieobjęte opracowaniem	72.25 m <sup>2</sup>
3/13	Pomieszczenie socjalne	23.52 m <sup>2</sup>
3/14	Nieobjęte opracowaniem	9.03 m <sup>2</sup>
Razem		389.83 m <sup>2</sup>

Na poddaszu wykonać ocieplenie dachu oraz ścian zewnętrznych.

Ściany ocieślić analogicznie do kondygnacji poniżej - płytami izolacyjnymi PIR o gr. 10 cm.

Dach ocieplić wełną skalną o grubości 20 cm.

Zabudowę poddasza wykonać w systemie ocieplonym na klasie odporności ogniowej (R)EI60!

Ściany klatki schodowej wykonać na klasie odporności ogniowej (R)EI 180.

Drzwi wewnętrzne ocieplone, o klasie odporności ogniowej EIIS 60 - zgodnie z oznaczeniem.

Podłoga pozostaje bez zmian. Stółarka okienna do wymiaru zgodnie z wykazem stolarki.

W pomieszczeniu socjalnym wykonać należy wykonać wymianę osłownictwa i instalacji grzewczej.

Ściany wewnętrzne pomieszczenia socjalnego malowane w kolorze jasnym farbą do wnętrz oraz wykończoną tapecią ścienną zgodnie z oznaczeniem.

 <b>M3 KACZMAREK</b> pracownia projektowa m3kaczmarek pracownia projektowa UL. MICKIEWICZA 41 63-840 KROIBA www.m3kaczmarek.pl biuro@m3kaczmarek.pl tel. 607 850 703, 607 850 732			
OBIEKT:	SZKOŁA PODSTAWOWA W PONIECU		
ADRES INWESTYCJI:	ul. Szkolna 9, 64-125 Poniec, dz. nr 445/5		
PRZEDMIOT RYSUNKU:	RZUT PODDASZA - KONCEPCJA		
SKALA: 1:100	DATA: 02.2023	PODPIS	NR RYS.
PROJEKTANT:	mgr inż. arch. Joanna Włodarz WP-OIA/OKK/UpB/59/2008		T-3
			STR.
ASYSTENT:	mgr inż. M. Kaczmarek		
ASYSTENT:	inż. Magdalena Olejniczak		