

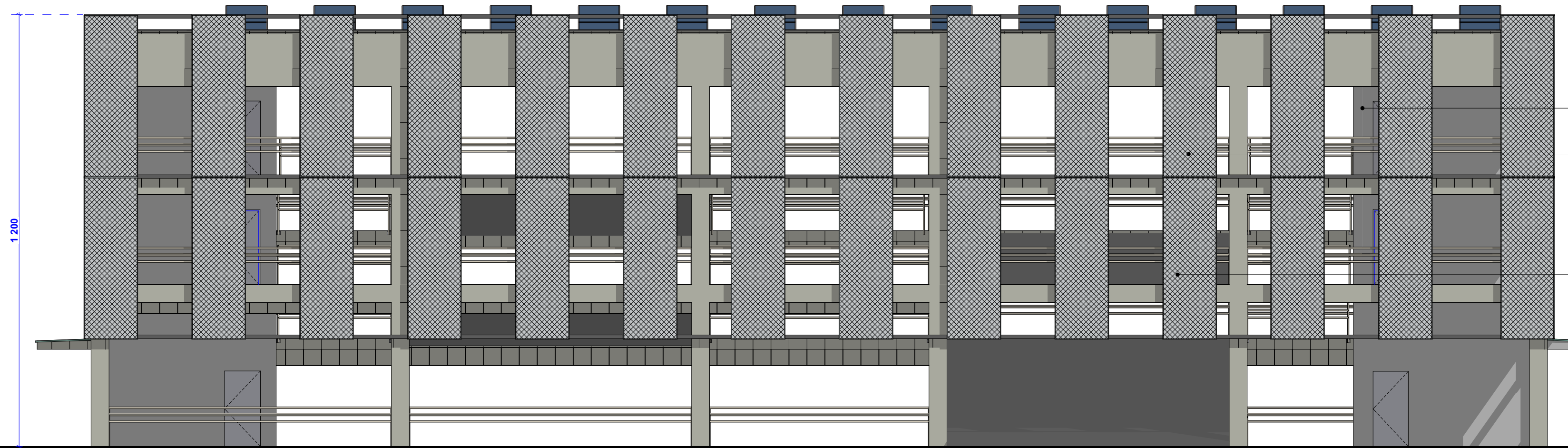
ELEWACJA PÓŁNOCNA

Beton architektoniczny

Panel z siatki cięto-ciagnionej o minimalnym prześwicie względnym 63% wymiar panelu 150x450cm

zgodnie z WT §108. ust. 2 pkt.1

W garażu otwartym należy zapewnić przewietrzanie naturalne kondygnacji spełniające następujące warunki:
1) Łączna wielkość niezamykanych otworów w ścianach zewnętrznych na każdej kondygnacji nie powinna być mniejsza niż 35% powierzchni ścian, z dopuszczeniem zastosowania w nich stałych przesłon żaluzyjnych, nieograniczających wolnej powierzchni otworu.
zapewniono przewietrzanie naturalne większe niż 35%.



ELEWACJA WSCHODNIA (FRONTOWA)

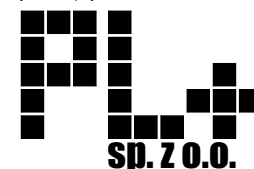
Beton architektoniczny

Panel z siatki cięto-ciagnionej o minimalnym prześwicie względnym 63% wymiar panelu 150x450cm

zgodnie z WT §108. ust. 2 pkt.1

W garażu otwartym należy zapewnić przewietrzanie naturalne kondygnacji spełniające następujące warunki:
1) Łączna wielkość niezamykanych otworów w ścianach zewnętrznych na każdej kondygnacji nie powinna być mniejsza niż 35% powierzchni ścian, z dopuszczeniem zastosowania w nich stałych przesłon żaluzyjnych, nieograniczających wolnej powierzchni otworu.
zapewniono przewietrzanie naturalne większe niż 35%.

jednostka projektowa:



PL+ SP. Z O. O.
os. Władysława Jagiełły 26c/31
60-694 Poznań
tel.: +48 600 953 648
www.plplus.pl

Niniejsze opracowanie chronione jest prawem autorskim. Wszelkie prawa zastrzeżone, łącznie z prawem reprodukcji lub udostępnienia osobom trzecim tego rysunku lub jego części, bez wyraźnego upoważnienia jednostki projektowej (Dz.U. 24/1994, poz.83, art. 115-116)

BUDOWA BUDYNKU GARAŻU WIELOPOZIOMOWEGO

Elewacja PN i W

skala 1:100

adres:
ul. Taborowa 22, 60-790 Poznań
dz. nr ewid. 5/1, ark. mapy: 25, obręb: 0039 Łazarz; jedn. ewid. 306401_1 Miasto Poznań

etap projektu:
PROJEKT KONSEPCYJNY

branża:
ARCHITEKTURA