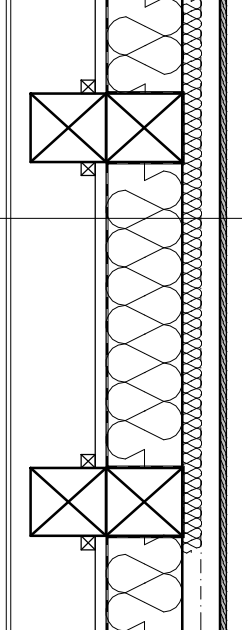


Drewno konstrukcyjne: C24

- Legenda:
- obrys ścian budynku
 - elementy drewniane istniejące - widok
 - elementy drewniane wzmacniane - widok
 - elementy drewniane nowoprojektowane - widok
 - elementy drewniane istniejące - przekrój
 - elementy drewniane nowoprojektowane - przekrój

Projektowane warstwy stropu nad salą widowiskową

skala 1:20

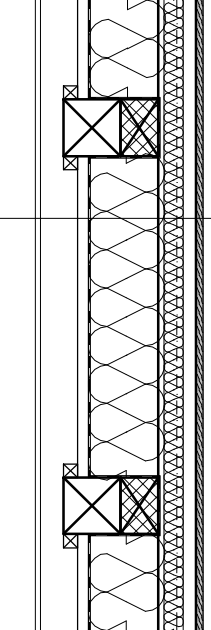


| | |
|---------------------------|-------|
| Porytce z płyt OSB-3 | 8 mm |
| Płyta posadowienia S410 | 5 cm |
| Łaty podłogowe S410 | 10 cm |
| Belki stropowe 2x 8x20 cm | 40 cm |
| Włókna składowe 20x5 cm | 20 cm |
| Belki stropowe 20x5 cm | 3 cm |

Uk = 0,15 W/m²K

Projektowane warstwy stropu nad częścią biurową

skala 1:20



| | |
|---------------------------|-------|
| Porytce z płyt OSB-3 | 8 mm |
| Płyta posadowienia S410 | 5 cm |
| Łaty podłogowe S410 | 10 cm |
| Belki stropowe 2x 8x20 cm | 40 cm |
| Włókna składowe 20x5 cm | 20 cm |
| Belki stropowe 20x5 cm | 3 cm |

Uk = 0,15 W/m²K

UWAGI:

- Z istniejących stropów usunąć podłogę oraz docieplenie podłogi oraz sprawdzić stan wszystkich istniejących belek stropowych i ich osadzenie na murach i podłogach.
- Zwiększyć mocowanie belek stropowych podzielenie na rys. K-03.
- Wszystkie elementy drewna zabezpieczyć przed korozją biologiczną oraz nadprzewodzeniem ognia (np. Fitos M-4).
- Podłogę drewnianą wykonać na istniejącej podłogach i zabezpieczyć elementami stropów np. Simpson Strong-Tie z listwą łączącą z listwą łączącą (listwa łącząca).
- Wszystkie elementy drewna zabezpieczyć przed korozją biologiczną i nadprzewodzeniem ognia (np. Fitos M-4).
- Projekt rozstrzygać bezwzględnie z opisem technicznym.
- Przed rozpoczęciem prac należy sprawdzić spójność projektu i jego zgodność z projektem konstrukcyjnym.

ELSTABE
L E S T A B E
L E S T A B E

mgr inż. Leszek Szumil
ul. Słowackiego 2A, 34-470 Czarny Dunajec
tel. 507 716 730
e-mail: leszek.szumil@elstabe.pl

TEMAT PROJEKTU
PRZEBUDOWA WIEŻY DACHOWEJ WRAZ Z WYMIANĄ POKRYCIA

ADRES INWESTYCJI
Budynek Reimzy OSP w Czarnym Dunajcu
ul. Pruskiego 2A, 34-470 Czarny Dunajec

INWESTOR
Miasto i Gmina Czarny Dunajec
ul. Pruskiego 2A, 34-470 Czarny Dunajec

PROJEKTOWAŁ
mgr inż. Leszek Szumil
ul. Słowackiego 2A, 34-470 Czarny Dunajec
tel. 507 716 730
e-mail: leszek.szumil@elstabe.pl

mgr inż. Leszek Szumil

OPRACOWAŁ
mgr inż. Leszek Szumil

BRANŻA
KONSTRUKCJA

NAZWA WYKONAWCY
PROJEKT WYKONAWCZY

RZUT STROPU NAD POMIESZCZENIAMI

