

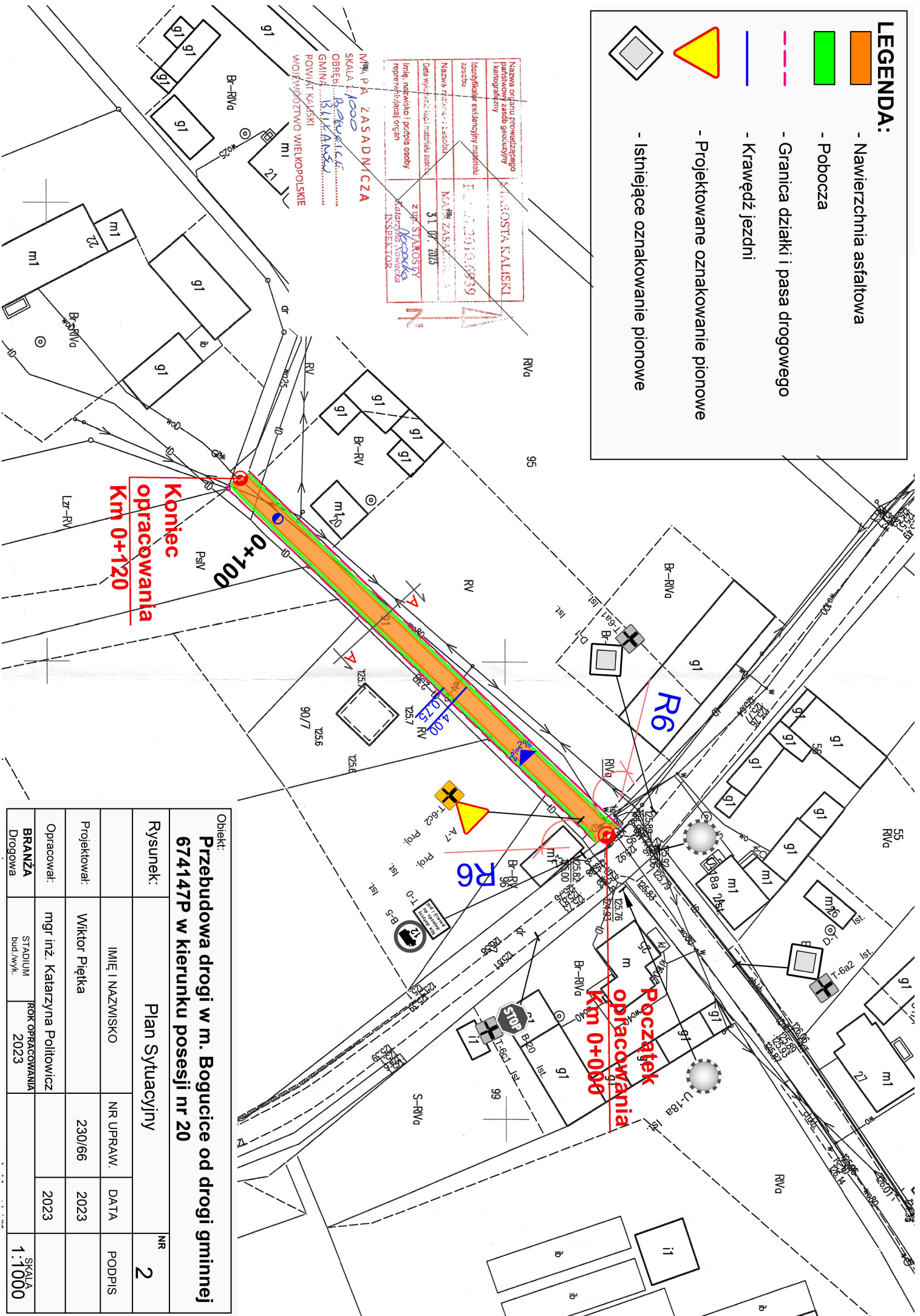
LEGENDA:

- Nawierzchnia asfaltowa
- Pobocza
- Granica działki i pasa drogowego
- Krawędź jezdni
- Projektowane oznakowanie pionowe
- Istniejące oznakowanie pionowe

- Nawierzchnia asfaltowa
- Pobocza
- Granica działki i pasa drogowego
- Krawędź jezdni
- Projektowane oznakowanie pionowe
- Istniejące oznakowanie pionowe

Nazwa organu prowadzącego postępowanie	SAMOSTAŁALSKI
Adres siedziby organu kierującego	0-26010-6839
Identyfikacja entytetu/materiału zestawu	MALPH ZAS.
Nazwa urządzenia	31 IV 2015
Data wykonania badania zestawu	Z upr. SAMOSTY
Inne nazewnictwo części osoby poprowadzającej organ	Kataryna Nowicka
	INSPEKTOR

MIAŁO PA ZASADNICZA
 SKALA 1:1000
 OBRĘB Bystużyc
 GMINA Białe Błota
 POWIAT KAŁUSKI
 WOJEWÓDZTWO WIELKOPOLSKIE



**Przebudowa drogi w m. Bogucice od drogi gminnej
674147P w kierunku posesji nr 20**

Plan Sytuacyjny

 $\frac{Z}{R}$

AZWISKO	NR UI
---------	-------

2023

2023

SKALA
1:1000