








DOCELOWE OZNAKOWANIE

KONIEC OPRACOWANIA
KM 0+509.00

KM 0+390
wyspwy próg zwalniający 2000x1800x65mm
montowany do jezdni w osi jezdni

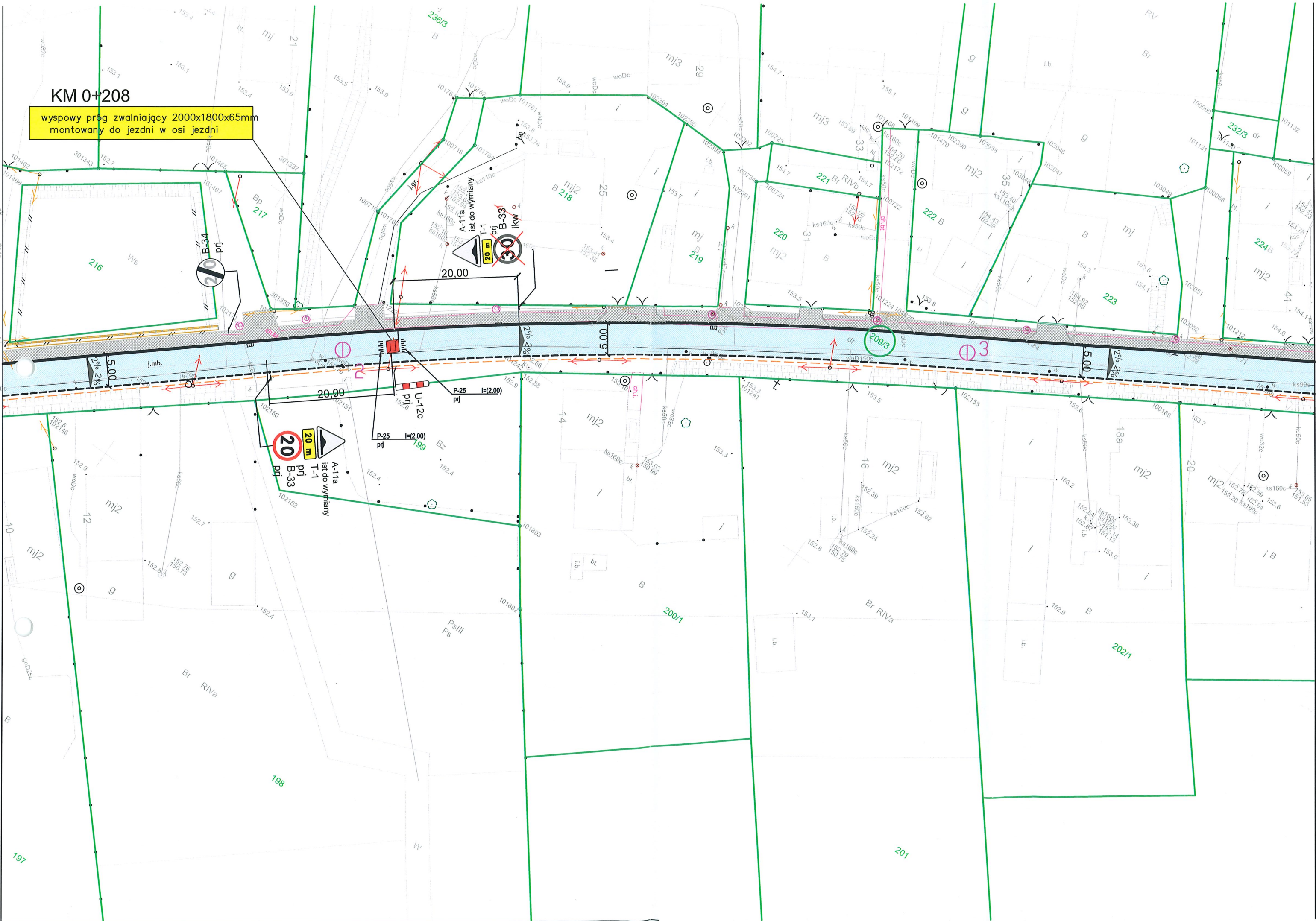
OZNACZENIA BRANŻA DROGOWA

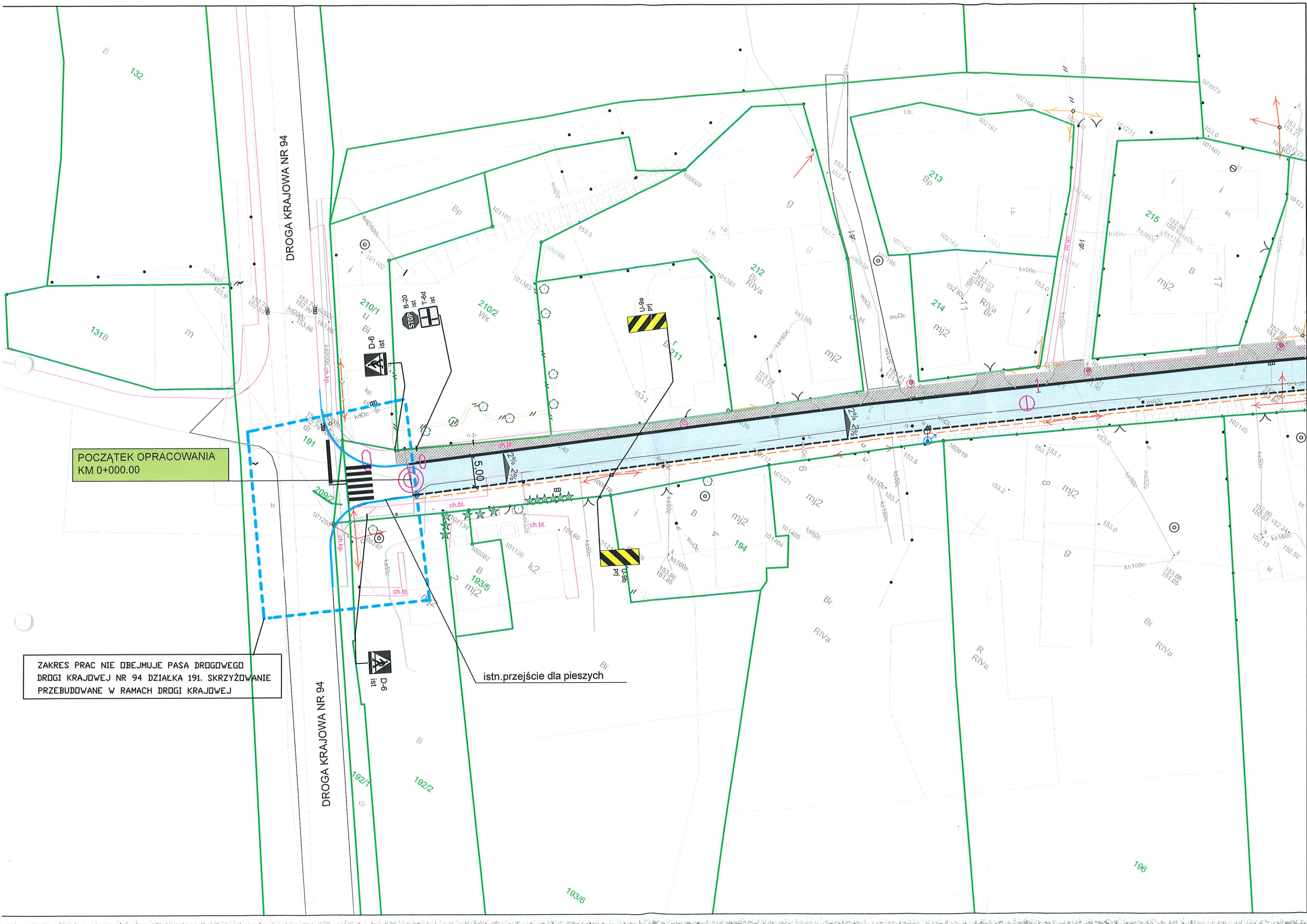
-  REMONT/ODTWORZENIE ISTN. NAWIERZCHNI
NOWA W-WA WYRÓWNAWCZA 6CM I ŚCIERALNA 4CM
PO WCZEŚNIEJSZYM FREZOWANIU
-  ISTN. CHODNIK/JAZDY Z KOSTKI BETONOWEJ GR.8CM
BEZ ZMIAN
-  GRANICA DZIAŁKI
-  ISTN. KRAWĘZNIK BET 15X22X100 WYNIESIONY +10CM
BEZ ZMIAN
-  ISTN. KRAWĘDZ JEZDNI - OPORNIK BET.
-  KRAWĘDZ POBOCZA Z KRUSZYWA ŁAMANEGO
-  ISTN. WPUST DO REGULACJI

 DROGTOM ul. JESIONOWA 15/8 45-409 Opole tel. 608 498 304 e-mail: drogtom@o2.pl www.drogtom.com.pl			
			NAZWA ZADANIA PROJEKT REMONTU DROGI GMINNEJ NR 109206 O ULICY SZKOLNEJ W MIEJSCOWOŚCI KARCZÓW
TYTUŁ RYSUNKU DOCELOWE OZNAKOWANIE			
INWESTOR GMINA DĄBROWA			
LOKALIZACJA KARCZÓW ul. SZKOLNA			
PROJEKTANT branża drogowa		mgr inż. Tomasz Sokulski upr. bud. nr OPL/0243/PWOD//06	PODPIS 
DATA 01/2023	SKALA 1 : 500	NR RYSUNKU D1	

KM 0+208

wyspowy próg zwalniający 2000x1800x65mm
montowany do jezdni w osi jezdni





POCZĄTEK OPRACOWANIA
KM 0+000.00

ZAKRES PRAC NIE OBEJMUJE PASA DROGOWEGO
DROGI KRAJOWEJ NR 94 DZIAŁKA 191. SKRZYŻOWANIE
PRZEBUDOWANE W RAMACH DROGI KRAJOWEJ

istn.przejście dla pieszych