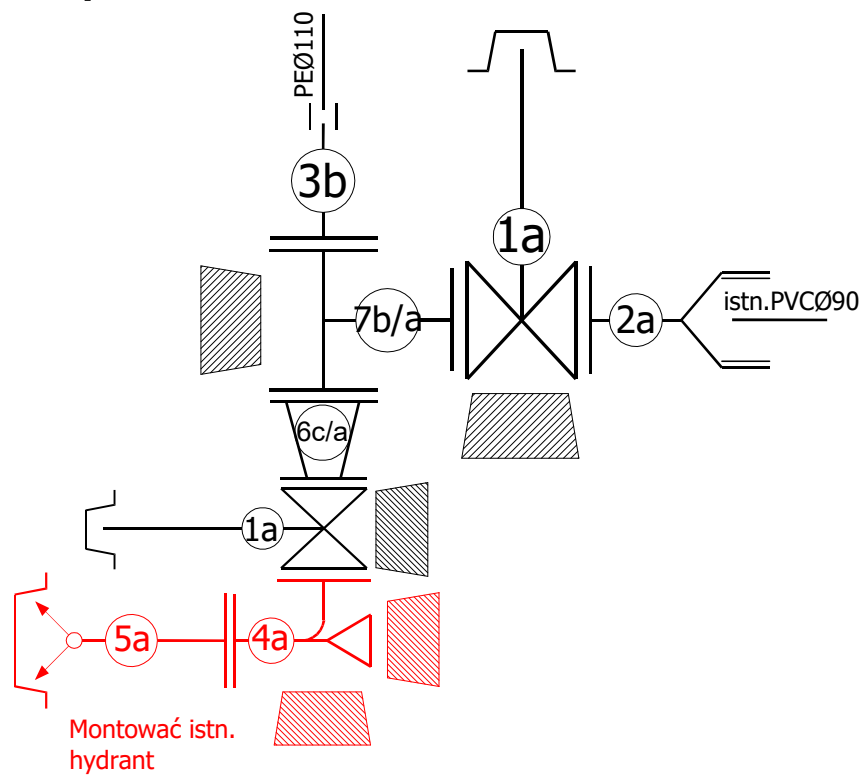
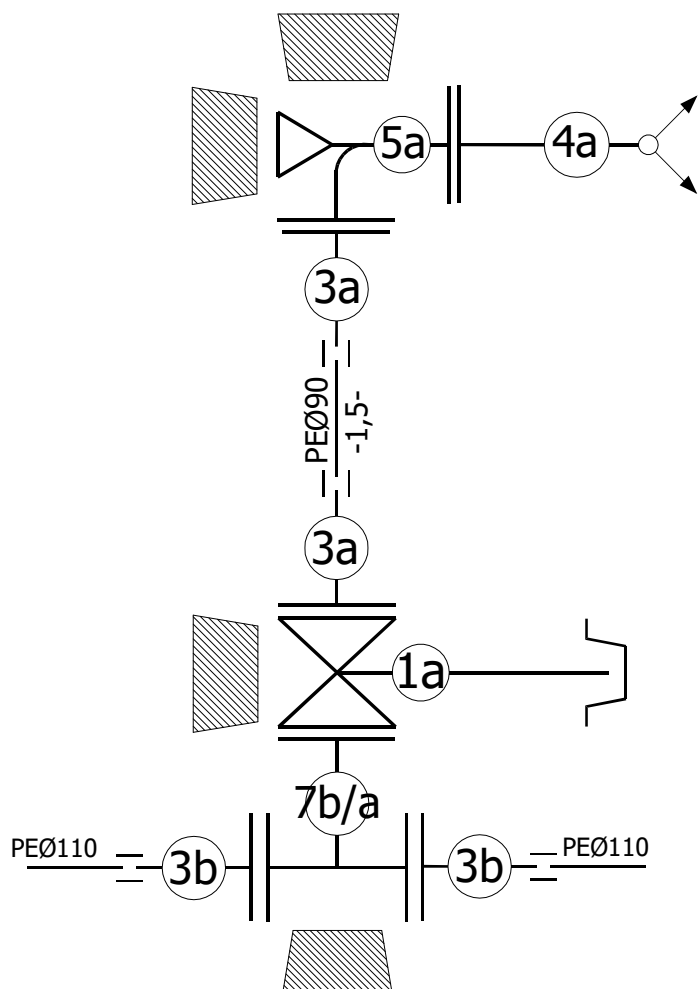


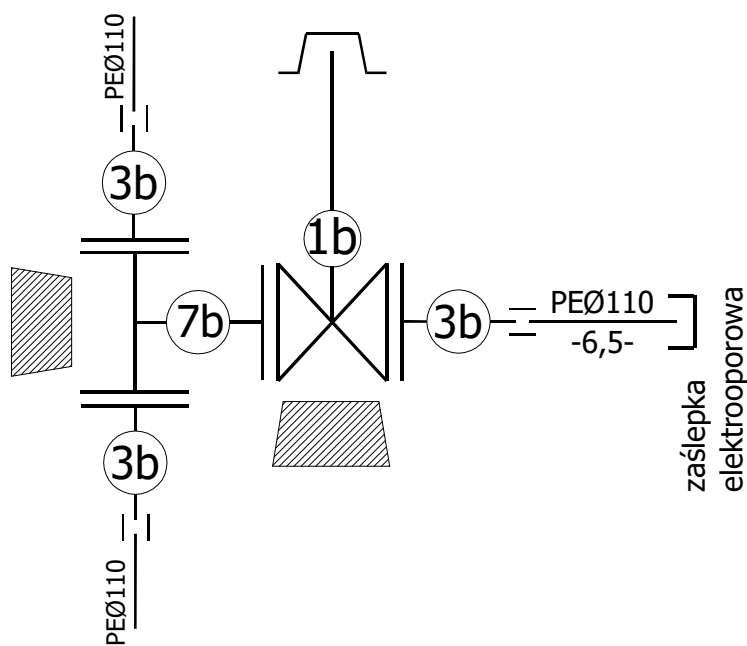
W1/Hpn ist.



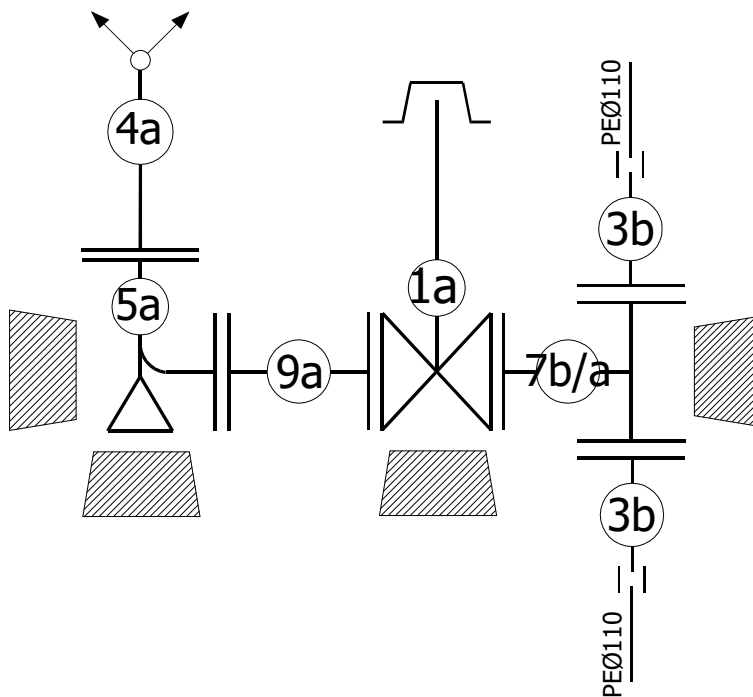
Hpn1



W3



Hpn3



- 1 Zasuwa kołnierzowa miękkouszczelniana z obudową i skrzynką uliczną
- 2 Łącznik rurowy do rur PE.
- 3 Tuleja kołnierzowa PE/stal
- 4 Hydrant nadziemny
- 5 Kolano żeliwne kołnierzowe ze stopką
- 6 Redukcja żeliwna dwukołnierzowa
- 7 Trójnik żeliwny kołnierzowy
- 8 Zaślepka kołnierzowa
- 9 Króciec żeliwny dwukołnierzowy L=50 cm
- 10 Łuk dwukołnierzowy 30°
- 11 Opaska do nawiercania z odejściem kołnierzowym
- Mufa elektrooporowa
- / Mufa redukcyjna elektrooporowa
- ⌒ Kolano elektrooporowe
- | Trójnik redukcyjny elektrooporowy

Dla żeliwa			Dla PVC/PE		
a	-	Ø80	a	-	Ø90
b	-	Ø100	b	-	Ø110
c	-	Ø150	c	-	Ø160
d	-	Ø200	d	-	Ø225
e	-	Ø250	e	-	Ø280
f	-	Ø300	f	-	Ø315

Nazwa:	Budowa sieci wodociągowej		Tytuł rysunku: SCHEMAT WĘZŁÓW WODOCIĄGOWYCH					
Adres, dz. nr ewid.:	Lwówek ul. Magazynowa dz. nr ewid. 175, 838, 102, 88							
Inwestor:	Zakład Gospodarki Komunalnej Sp. z o.o. ul. Powstańców Wlkp. 40, 64-310 Lwówek							
 <div>ZAKŁAD USŁUG PROJEKTOWYCH I INWESTYCYJNYCH Maria i Waldemar Pięta ul. Targowa 2, 64-300 Nowy Tomyśl tel. (061) 44 22 727 / email: pienta@post.pl</div>			Stanowisko	Imię i nazwisko		Nr uprawnień	Data	Podpis
			Projektant:	mgr inż. Waldemar Pięta		WKP/0364/PWOS/09	06.24r.	
			Kreślił:	mgr inż. Marcin Jarnut			06.24r.	
			Branża		Rok	Skala		Nr rys.
			sanitarna		2024		4	