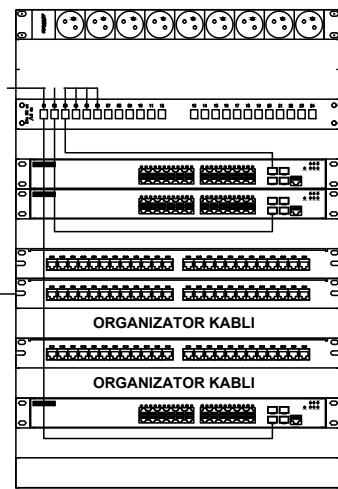


65xUTP 6e

1x światłowód  
jednomodowy 6J

## LPD.2

Szafa 16U 19",  
wisząca/stojąca



Listwa zasilająca BKT 19", 9xNF C61-314(standard PL, FR),  
wtyk DIN 49441(unischuko) 16A/250V, wyłącznik podświetlany  
czerwony z zaślepką, kabel 2.5m

Panel światłowodowy 19"/1U, 24xSC simplex

Przełącznik 19" 1U 4xSFP(1GB) +24RJ45x(1000/100/10)  
+1 x wkładka SFP ULTIMODE 203/5G SC 1 włokno 1J  
Przełącznik 19" 1U 4xSFP(1GB) +24RJ45x(1000/100/10)  
+1 x wkładka SFP ULTIMODE 203/5G SC 1 włokno 1J

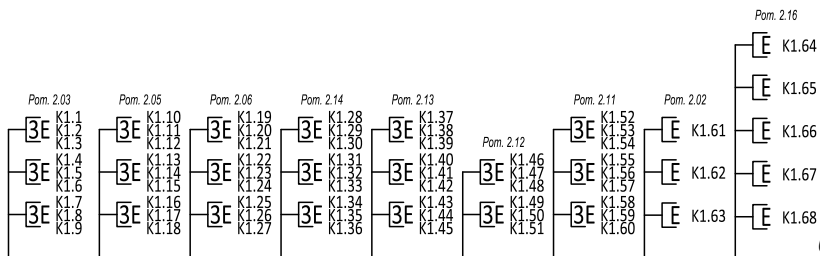
R01

Panel krosowy 19" BKT, modułarny na 24xRJ45, ekranowany, 1U, czarny,  
24x Moduł BKT RJ45 kat.6e, nieekranowany, keystone, beznarzędziowy  
Panel krosowy 19" BKT, modułarny na 24xRJ45, ekranowany, 1U, czarny,  
24x Moduł BKT RJ45 kat.6e, nieekranowany, keystone, beznarzędziowy  
Organizator kabli BKT 19" - z plastikowymi uszami RAL 7035 szary 1U  
Panel krosowy 19" BKT, modułarny na 24xRJ45, ekranowany, 1U, czarny,  
24x Moduł BKT RJ45 kat.6e, nieekranowany, keystone, beznarzędziowy

Organizator kabli BKT 19" - z plastikowymi uszami RAL 7035 szary 1U  
Przełącznik 19" 1U 4xSFP(1GB) +24RJ45x(1000/100/10)  
+1 x wkładka SFP ULTIMODE 203/5G SC 1 włokno 1J

R01

Kaseta zapasu kabla światłowodowego 19"

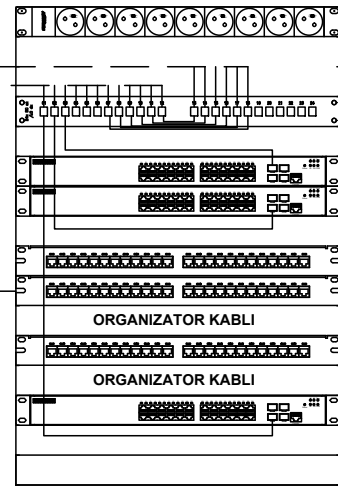


68xUTP 6e

1x światłowód  
jednomodowy 12J

## LPD.1

Szafa 16U 19",  
wisząca/stojąca



Listwa zasilająca BKT 19", 9xNF C61-314(standard PL, FR),  
wtyk DIN 49441(unischuko) 16A/250V, wyłącznik podświetlany  
czerwony z zaślepką, kabel 2.5m

Panel światłowodowy 19"/1U, 24xSC simplex

Panel światłowodowy 19"/1U, 24xSC simplex

Przełącznik 19" 1U 4xSFP(1GB) +24RJ45x(1000/100/10)  
+1 x wkładka SFP ULTIMODE 203/5G SC 1 włokno 1J  
Przełącznik 19" 1U 4xSFP(1GB) +24RJ45x(1000/100/10)  
+1 x wkładka SFP ULTIMODE 203/5G SC 1 włokno 1J

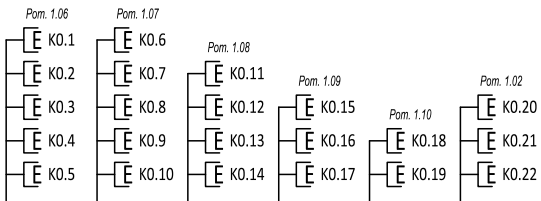
R01

Panel krosowy 19" BKT, modułarny na 24xRJ45, ekranowany, 1U, czarny,  
24x Moduł BKT RJ45 kat.6e, nieekranowany, keystone, beznarzędziowy  
Panel krosowy 19" BKT, modułarny na 24xRJ45, ekranowany, 1U, czarny,  
24x Moduł BKT RJ45 kat.6e, nieekranowany, keystone, beznarzędziowy  
Organizator kabli BKT 19" - z plastikowymi uszami RAL 7035 szary 1U  
Panel krosowy 19" BKT, modułarny na 24xRJ45, ekranowany, 1U, czarny,  
24x Moduł BKT RJ45 kat.6e, nieekranowany, keystone, beznarzędziowy

Organizator kabli BKT 19" - z plastikowymi uszami RAL 7035 szary 1U  
Przełącznik 19" 1U 4xSFP(1GB) +24RJ45x(1000/100/10)  
+1 x wkładka SFP ULTIMODE 203/5G SC 1 włokno 1J

R01

Kaseta zapasu kabla światłowodowego 19"



22xUTP 6e

## GPD

Szafa 22U 19",  
wisząca/stojąca,  
z wentylatorem



Listwa zasilająca BKT 19", 9xNF C61-314(standard PL, FR),  
wtyk DIN 49441(unischuko) 16A/250V, wyłącznik podświetlany  
czerwony z zaślepką, kabel 2.5m

Panel światłowodowy 19"/1U, 24xSC simplex

Przełącznik 19" 1U 24xSFP(1GB) + 4 SFP+(10GB) +4x(1000/100/10)  
+8 x wkładka SFP ULTIMODE 203/5G SC 1 włokno 1J  
+1 x wkładka SFP ULTIMODE 203G LC 2 włókna 1J

R01

Przełącznik 19" 1U 4xSFP(1GB) +24RJ45x(1000/100/10)  
+1 x wkładka SFP ULTIMODE 203/5G SC 1 włokno 1J  
Przełącznik 19" 1U 4xSFP(1GB) +24RJ45x(1000/100/10)  
+1 x wkładka SFP ULTIMODE 203/5G SC 1 włokno 1J

Panel krosowy 19" BKT, modułarny na 24xRJ45, ekranowany, 1U, czarny,  
24x Moduł BKT RJ45 kat.6e, nieekranowany, keystone, beznarzędziowy  
Panel krosowy 19" BKT, modułarny na 24xRJ45, ekranowany, 1U, czarny,  
24x Moduł BKT RJ45 kat.6e, nieekranowany, keystone, beznarzędziowy  
Organizator kabli BKT 19" - z plastikowymi uszami RAL 7035 szary 1U

Kaseta zapasu kabla światłowodowego 19"

Nr rewizji	Opis zmian	Data
R01	Zmiana przełączników SFP na przełączniki RJ45	16.02.2022

	pracownia projektowa Architriada SART Sp. z o.o. 05-800 Pruszków ul. Czerwonych Maków 11 pracownia@architriada.eu www.architriada.eu
---	---

inwestycja:		
PRZEBUDOWA Z ROZBUDOWĄ BUDYNKU LABORATORYJNO – DYDAKTYCZNEGO (DAWNEJ KOTŁOWNI) PRZY WYDZIALE INŻYNIERII PRODUKCJI POLITECHNIKI WARSZAWSKIEJ		
lokalizacja:		
ul. Narbutta 85, 02-524 Warszawa dz. nr ew. 63 obr. 1-01-09		
inwestor:		
Politechnika Warszawska Pl. Politechniki 1, 00-661 Warszawa		
nazwa rysunku:		
SCHEMAT INSTALACJI STRUKTURALNEJ		
projektant:		
mgr inż. Adam Pieścik upr. bud nr Wa-656/93 do projektowania i kierowania robotami budowlanymi w specjalności instalacyjno- inżynieryjnej w zakresie instalacji elektrycznych		
sprawdzający:		
inż. Krzysztof Rychlik upr. bud nr St-120/77 do projektowania i kierowania robotami budowlanymi w specjalności instalacyjno- inżynieryjnej w zakresie instalacji elektrycznych		
opracowanie:		
mgr inż. Marcin Adamiec		
branża:		faza:
ELEKTRYCZNA		PROJEKT WYKONAWCZY
data:	skala:	nr rysunku:
Kwiecień 2020		E_PW_S_9