

DATA OPRACOWANIA:

**25 MARZEC**  
**2022**

ELEMENT PROJEKTU BUDOWLANEGO:

## PROJEKT TECHNICZNY

NAZWA ZAMIERZENIA BUDOWLANEGO:

## PROJEKT PRZEBUDOWY

**CZĘŚCI BUDYNKU ZPS**

## REHABILITACJA 1. PIETRO

TYTUŁ RYSUNKU:

## PRZEBUDOWA ŚCIANEK DZIAŁOWYCH REHABILITACJI

SKALA RYSUNKU:

**1:100**

IDENTYFIKATORY DZIAŁKI:

**UL. M. SKŁODOWSKIEJ-  
CURIE 1, TARNÓW**

AUTOR PROJEKTU:

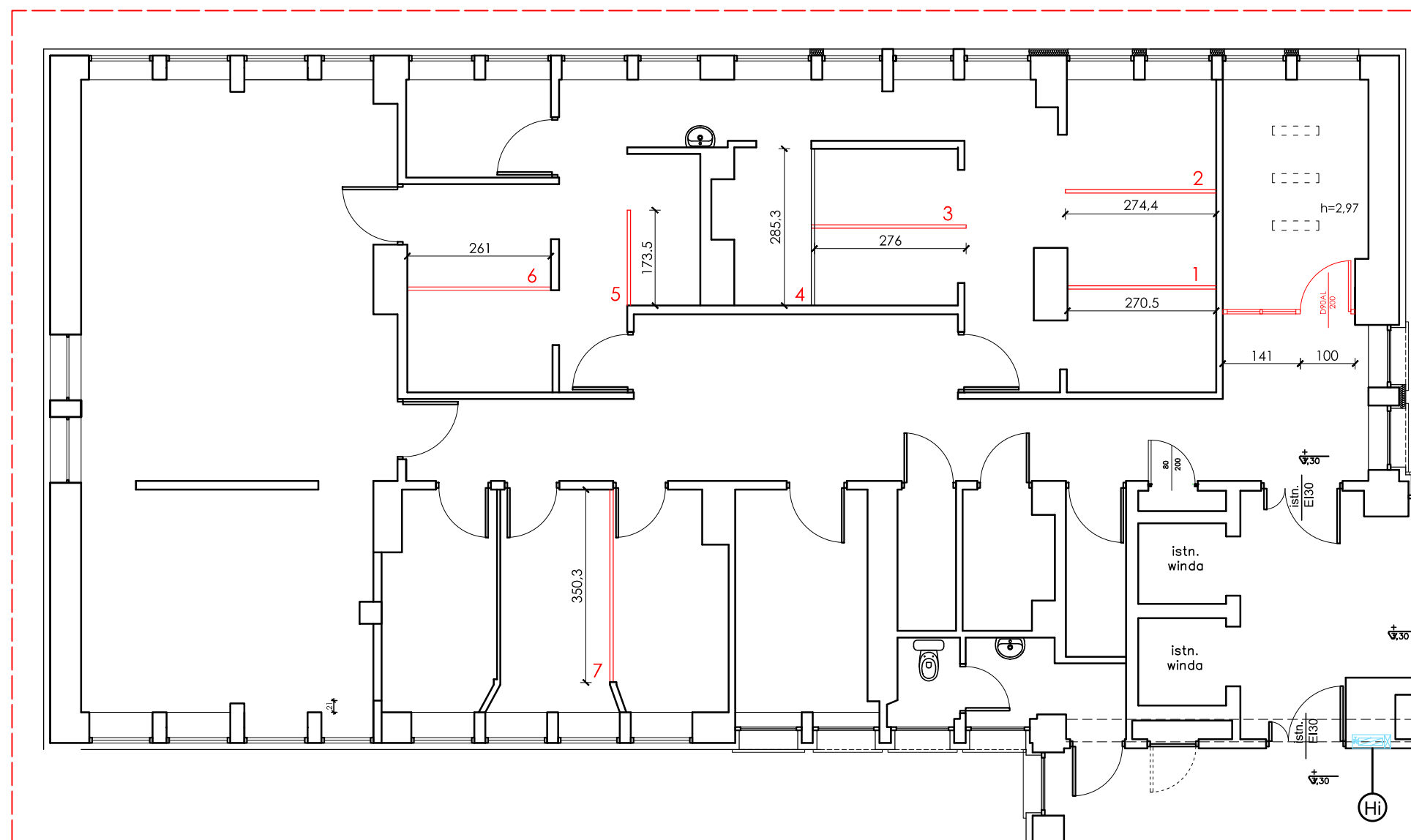
**mgr inż. arch. MARIA GAJEWSKA**  
uprawnienia do projektowania  
bez ograniczeń w specjalności  
architektonicznej  
**BUA-8346/29/89 : MP-0178**

PODPIS:

AUTOR OPRACOWANIA:

mgr inż. arch  
**BOŽENA WOJNICKA**

## A.3



## OBSZAR OBJĘTY OPRACOWANIEM - CZĘŚĆ A - REHABILITACJA

ŚCIANKI DZIAŁOWE WYDZIELAJĄCE KABINY ZABIEGOWE:  
ŚCIANKA GRUBOŚCI 4,5CM,  
RAMA Z KSZTAŁTOWNIKÓW ALUMINIOWYCH MAŁOWANYCH  
PROSZKOWO, KOLOR RAL 7031  
WYPEŁNIENIE SZKŁEM BEZPIECZNYM, MLECZNYM