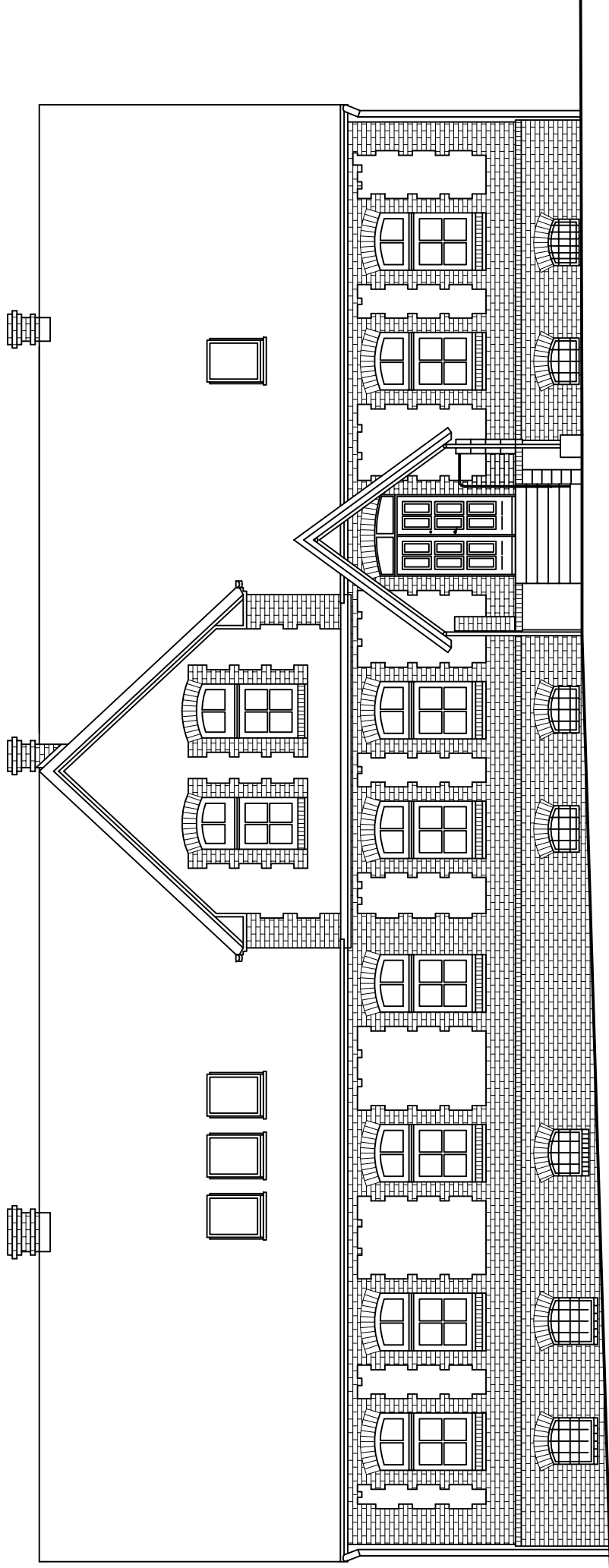


ELEWACJA POŁUDNIOWO - WSCHODNIA



ELEWACJA PÓŁNOCNO - ZACHODNIA

Inwentaryzacja architektoniczno - budowlana; branża: konstrukcyjno - budowlana		Nr rys.:	2.9
Temat opracowania; adres obiektu budowlanego:		Tytuł rysunku:	
Budynek Domu Soleciego		Elewacje	
Jastrzęble Zdrój, ul. Cieszyńska 101; dz. nr 780/180		Podpis:	
Imię i nazwisko projektanta; specjalność i nr uprawnień budowlanych:		Skala:	
mgr inż. D. Figura - upr. konstr.-bud. nr SLK/0845/PWOK/05		1:100	
Autor opracowania:		Data:	
inż. arch. Robert Wala		11	
		2008	