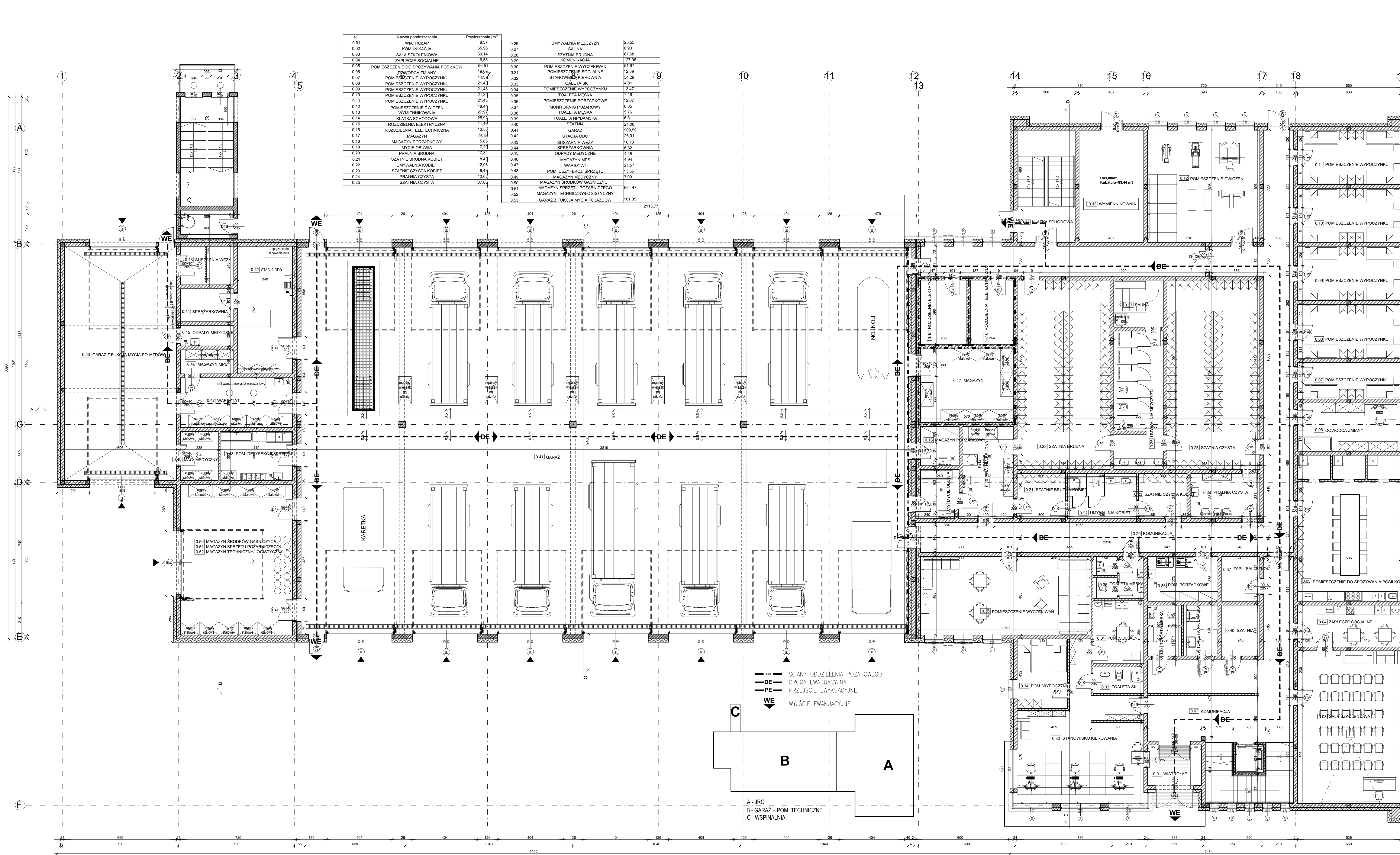
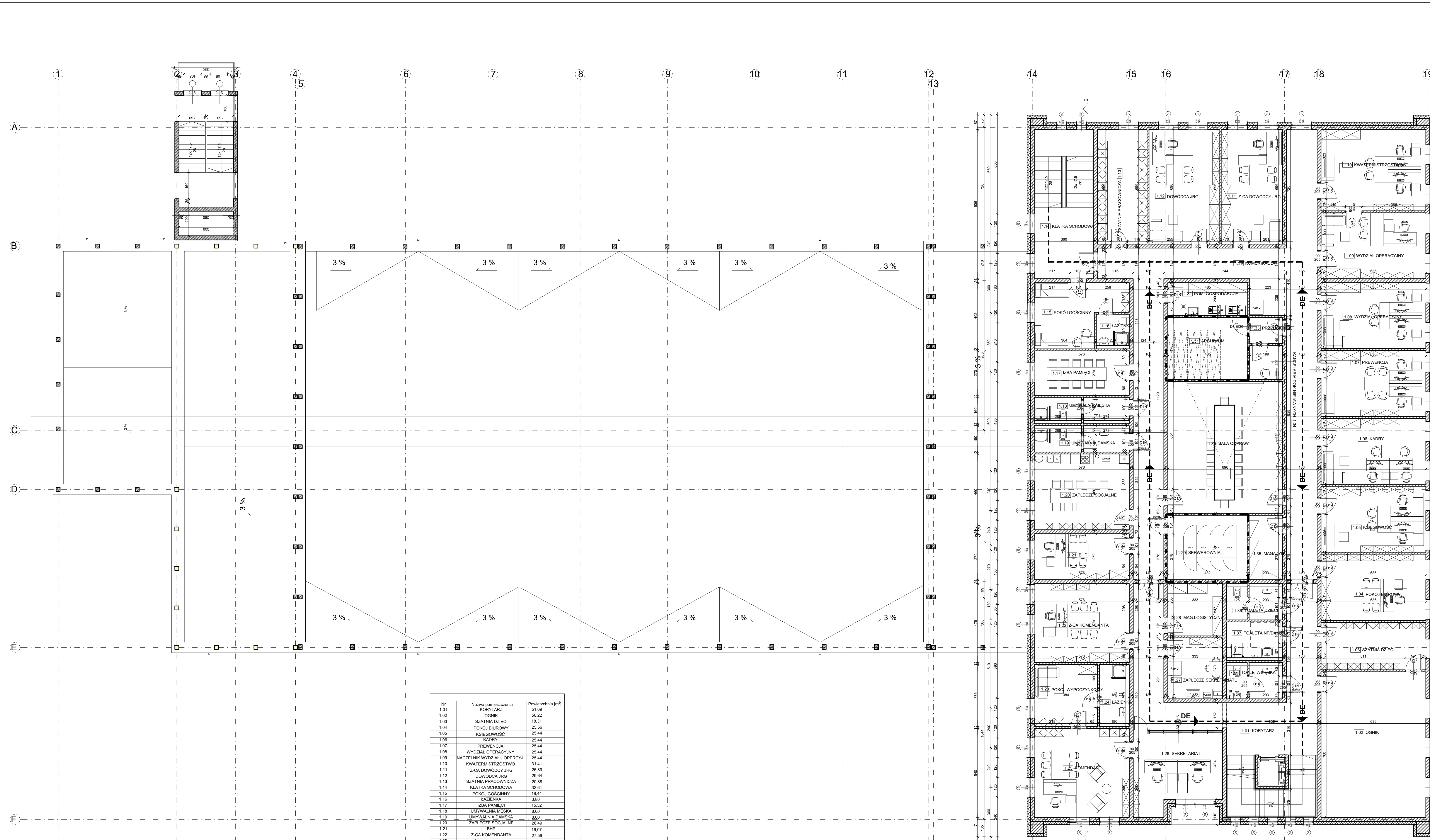


Nr	Nazwa pomieszczenia	Powierzchnia [m ²]	Nr	Nazwa pomieszczenia	Powierzchnia [m ²]
0.01	WIATROLAP	8,37	0.26	UMYWALNIA MEZCZYŹN	25,55
0.02	KOMUNIKACJA	65,95	0.27	SALNA	6,53
0.03	SALA SZKOLENIOWA	60,14	0.28	SZATNIA BRUDNA	67,68
0.04	ZAPLECZE SOCJALNE	16,53	0.29	KOMUNIKACJA	127,96
0.05	POMIESZCZENIE DO SZPOZYWANIA POSILKÓW	56,51	0.30	POMIESZCZENIE WYCIEKIWAN	51,67
0.06	DOWÓDCA ZMIANY	19,54	0.31	POMIESZCZENIE SOCJALNE	12,39
0.07	POMIESZCZENIE WYPOCZYNKU	14,47	0.32	STANOWISKO KIEROWNIA	54,29
0.08	POMIESZCZENIE WYPOCZYNKU	21,43	0.33	TOALETY SK	4,81
0.09	POMIESZCZENIE WYPOCZYNKU	21,43	0.34	POMIESZCZENIE WYPOCZYNKU	13,47
0.10	POMIESZCZENIE WYPOCZYNKU	21,30	0.35	TOALETY MĘSKA	7,46
0.11	POMIESZCZENIE WYPOCZYNKU	21,43	0.36	POMIESZCZENIE PORZĄDKOWE	12,07
0.12	POMIESZCZENIE ĆWICZEN	48,44	0.37	MONITORING POZAROWY	6,65
0.13	WYMIENNIKOWNIA	27,97	0.38	TOALETY MĘSKA	5,76
0.14	KŁATKA SCHODOWA	25,92	0.39	TOALETY MĘSKA	6,81
0.15	ROZDZIELNIA ELEKTRYCZNA	11,46	0.40	SZATNIA	21,08
0.16	ROZDZIELNIA TELEFONICZNA	10,50	0.41	GARAŻ	909,59
0.17	MAGAZYN	26,61	0.42	STACJA ODO	26,91
0.18	MAGAZYN PORZĄDKOWY	5,85	0.43	SUSZARNIA WĘZY	16,13
0.19	MYCIE OBLUWA	7,28	0.44	SPRZĘZARKOWNIA	6,82
0.20	PRALNIA BRUDNA	17,84	0.45	ODPADY MEDYCZNE	4,15
0.21	SZATNIE BRUDNA KOBIEC	8,43	0.46	MAGAZYN MPS	4,94
0.22	UMYWALNIA KOBIEC	12,08	0.47	WARSZTAT	21,57
0.23	SZATNIE CZYSTA KOBIEC	8,43	0.48	POM. DEZYFEKCYI SPRZĘTU	13,85
0.24	PRALNIA CZYSTA	12,02	0.49	MAGAZYN MEDYCZNY	7,69
0.25	SZATNIA CZYSTA	67,68	0.50	MAGAZYN ŚRODKÓW GAŚNICZYCH	65,147
			0.51	MAGAZYN SPRZĘTU POZARNICZEGO	101,05
			0.52	MAGAZYN TECHNICZNY LOGISTYCZNY	
			0.53	GARAŻ Z FUNKCJĄ MYCIA POJAZDÓW	



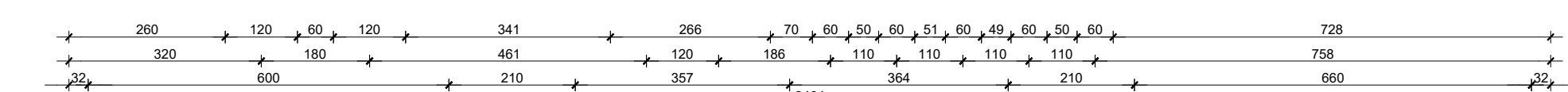
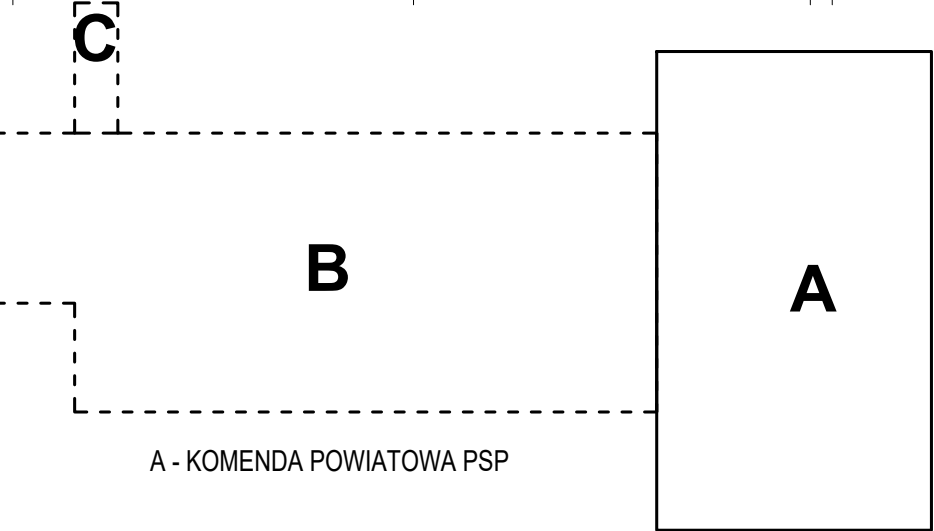
- - - ŚCIANY ODDZIELENIA POŻAROWEGO
 - - - DE DROGA EWAKUACYJNA
 - - - PE PRZEJŚCIE EWAKUACYJNE
 WE WYJŚCIE EWAKUACYJNE

A - JRG
 B - GARAŻ + POM. TECHNICZNE
 C - WSPINALNIA



Nr	Nazwa pomieszczenia	Powierzchnia (m ²)
1.01	KORYTARZ	51,69
1.02	OGNIK	56,22
1.03	SZATNIA DZIECI	18,31
1.04	POKÓJ BIUROWY	25,56
1.05	KSIĘGOWNIA	25,44
1.06	KADRY	25,44
1.07	PREWENCJA	25,44
1.08	WYDZIAŁ OPERACYJNY	25,44
1.09	NACZELNIK WYDZIAŁU OPERACYJNY	25,44
1.10	KWATERMISTRZOSTWO	31,41
1.11	Z-CIA DOWÓDCY JRG	25,89
1.12	DOWÓDCA JRG	29,64
1.13	SZATNIA PRACOWNICZA	29,88
1.14	KŁATKA SCHODOWA	32,61
1.15	POKÓJ GOŚCINNY	18,44
1.16	ŁAZIENKA	3,80
1.17	IZBA PAMIĘCI	15,52
1.18	UMYWALNIA MĘSKA	8,00
1.19	UMYWALNIA DAMSKA	8,00
1.20	ZAPLECZE SOCJALNE	26,49
1.21	BHP	16,07
1.22	Z-CIA KOMENDANTA	27,59
1.23	POKÓJ WYPOCZYNKOWY	14,43
1.24	ŁAZIENKA	5,98
1.25	KOMENDANTA	31,10
1.26	SEKRETARIAT	51,20
1.27	ZAPLECZE SEKRETARIATU	12,30
1.28	MAG. LOGISTYCZNY	10,54
1.29	SERWEROWNIA	18,82
1.30	SALA OPRAW	55,61
1.31	ARCHIWUM	18,24
1.32	POM. GOSPODARCZE	9,70
1.33	PRZEDSIÓDNIK	3,14
1.34	KANCELARIA DOK. NIEJAWNYCH	4,09
1.35	MAGAZYN	7,91
1.36	TOAleta DLA DZIECI	6,85
1.37	TOAleta MĘSKA	7,29
1.38	TOAleta DAMSKA	6,85
1.39	KOMUNIKACJA	111,11
SUMA		918,11

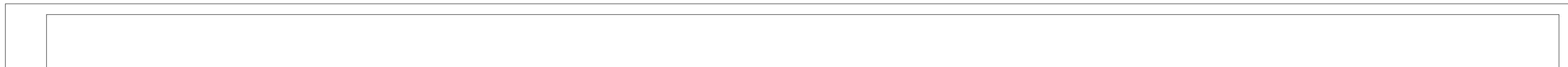
- - - - - ŚCIANY ODDZIELENIA POŻAROWEGO
 - - - - - DE - DROGA EWAKUACYJNA
 - - - - - PE - PRZEJŚCIE EWAKUACYJNE

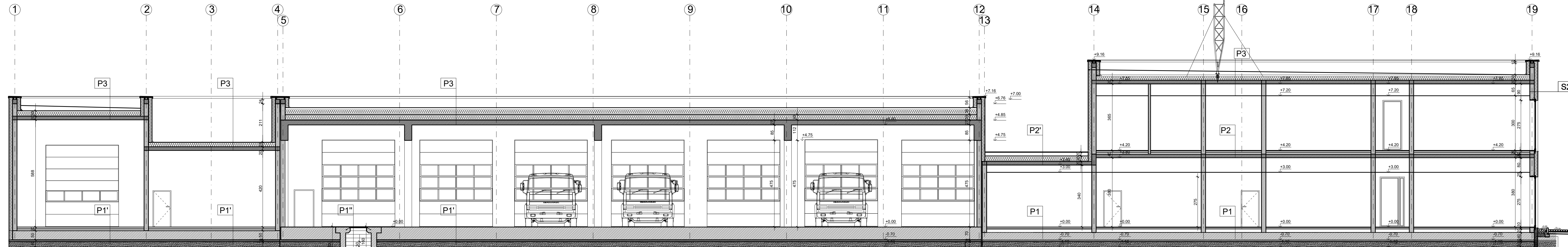


ZESPÓŁ PROJEKTOWY A M D
 43-603 Jaworzno ul. Chopina 94 - Azul Biznes Park Budynek B
 kom. 666 051

Projektant	mgr inż. arch. Marek Ostel	1998	1998	Investor	Komenda Powiatowa PSP
Opis	mgr inż. arch. Marek Ostel	1998	1998	Skala	1:100
Opis	mgr inż. arch. Marek Ostel	1998	1998	Wzrost	1,90
Opis	mgr inż. arch. Marek Ostel	1998	1998	Wzrost	1,90
Opis	mgr inż. arch. Marek Ostel	1998	1998	Wzrost	1,90

Nazwa rysunku: RZUT PIĘTRA
 Opracowanie:





ściana żelbetowa
warstwa gruntująca
bitumiczno-kauczukowa masa szpachlowa
lub samoprzylepna membrana bitumiczna


P1	<ul style="list-style-type: none"> plytki gresowe 2 cm wylewka cementowa C15 / 20 zbrojona siatką Ø4 o oczkach 20x20 cm 8 cm folia PE - 2 warstwy styropian EPS 200 035 - układany w dwóch warstwach po 10 cm mijankowo 20 cm izolacja przeciwwilgociowa powłokowa plyta fundamentowa 40 cm chudy beton 10 cm podsyпка piaskowa 30 cm
P1'	<ul style="list-style-type: none"> żywica epoksydowa plyta żelbetowa 60 cm folia PE - 2 warstwy beton C15 / 20 10 cm tluczeń drogowy 5-28 walowany 30 cm piasek gruboziarnisty zagęszczony 15 cm pospółka
P1''	<ul style="list-style-type: none"> plyta żelbetowa folia PE - 2 warstwy chudy beton 10 cm

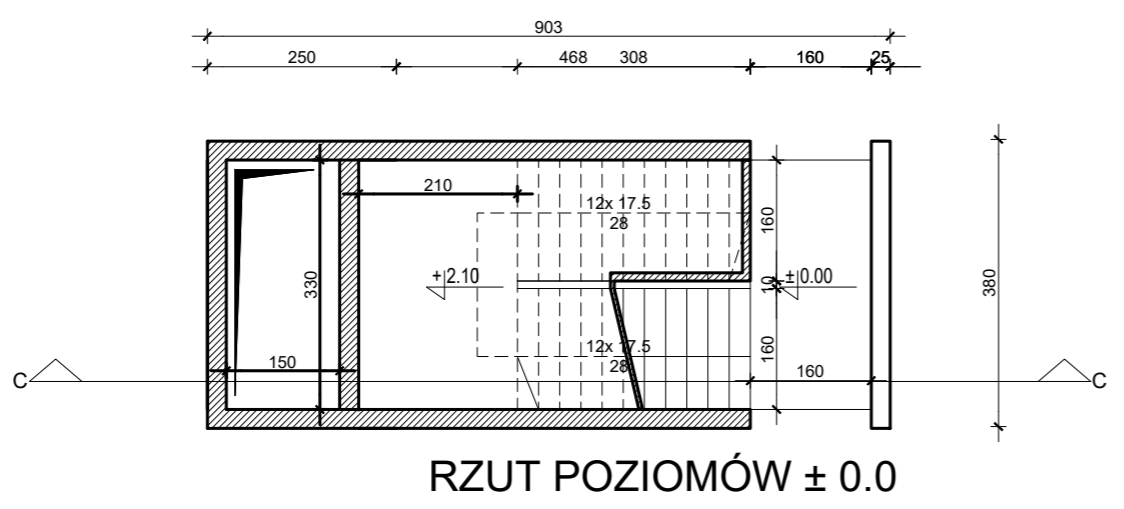
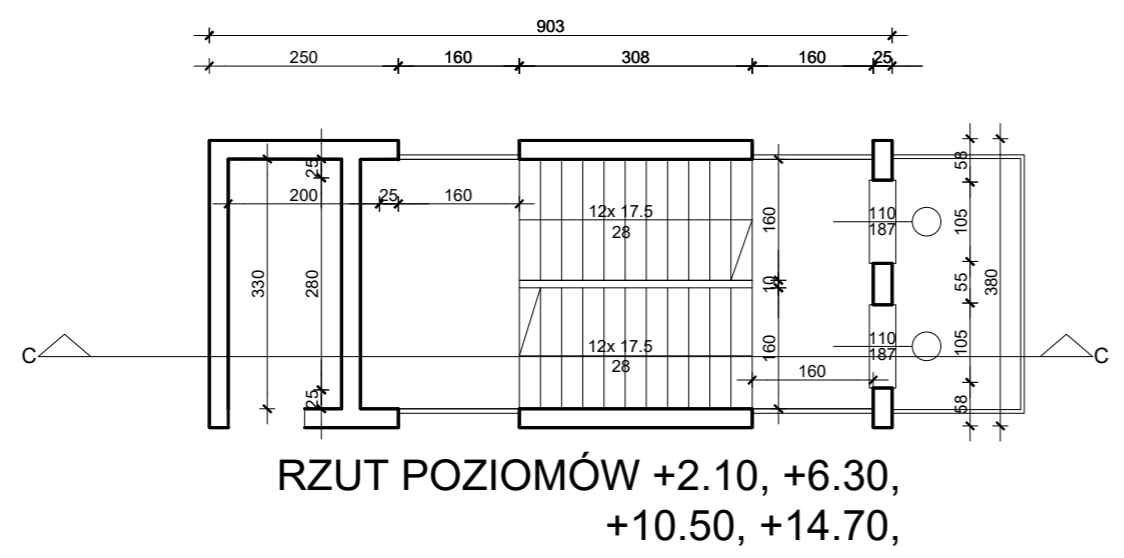
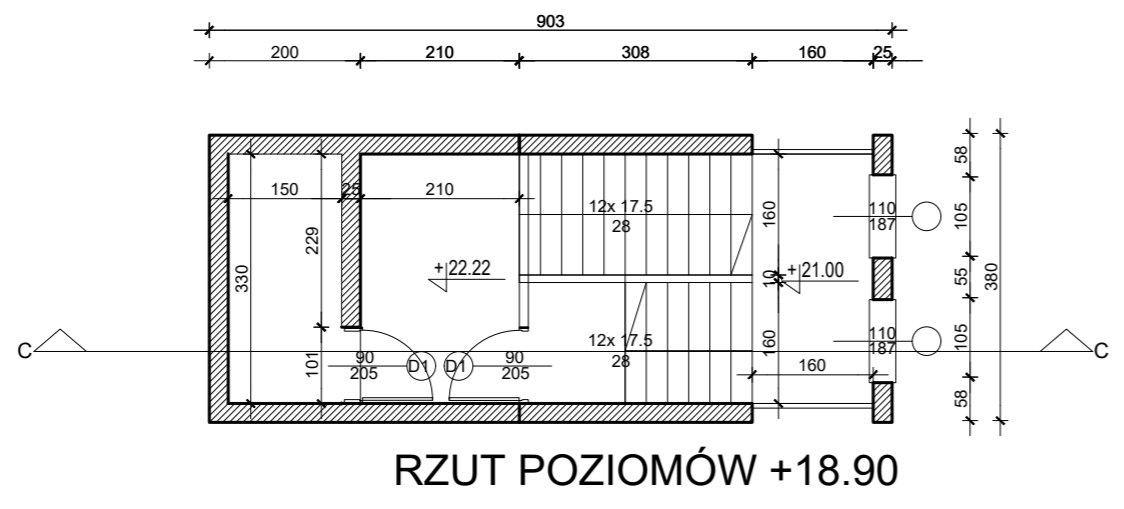
P2	<ul style="list-style-type: none"> plytki gresowe 2 cm wylewka cementowa C15 / 20 zbrojona siatką Ø4 o oczkach 20x20 cm 8 cm folia PE sklejana na zakładkach styropian EPS 200 035 - układany w dwóch warstwach po 5 cm mijankowo 10 cm folia PE - 2 warstwy plyta żelbetowa 20 cm tylnik 1 cm strop podwieszany
P2'	<ul style="list-style-type: none"> plytki gresowe 2 cm zwir płukany 20 cm warstwa drenująca membrana EPDM wetna mineralna w spadku wetna mineralna 30 cm parozizolacja plyta żelbetowa 25 cm

P3	<ul style="list-style-type: none"> membrana EPDM NRO wetna mineralna w spadku 3 % wetna mineralna 165-200 kg/m³ 30 cm parozizolacja plyta żelbetowa 20 cm tylnik
P4	<ul style="list-style-type: none"> warstwa ścierna - AC 11 S - 4 cm warstwa wiążąca - beton asfaltowy AC 16 W - 5 cm podbudowa zasadnicza - beton asfaltowy AC 22 P 7 cm podbudowa pomocnicza - kruszywo lamane stabilizowane mechanicznie C50 / 30 - 22 cm pospółka styropian xps 15 cm beton C15 / 20 15 cm tluczeń drogowy 5-28 walowany 30 cm piasek gruboziarnisty zagęszczony 15 cm pospółka

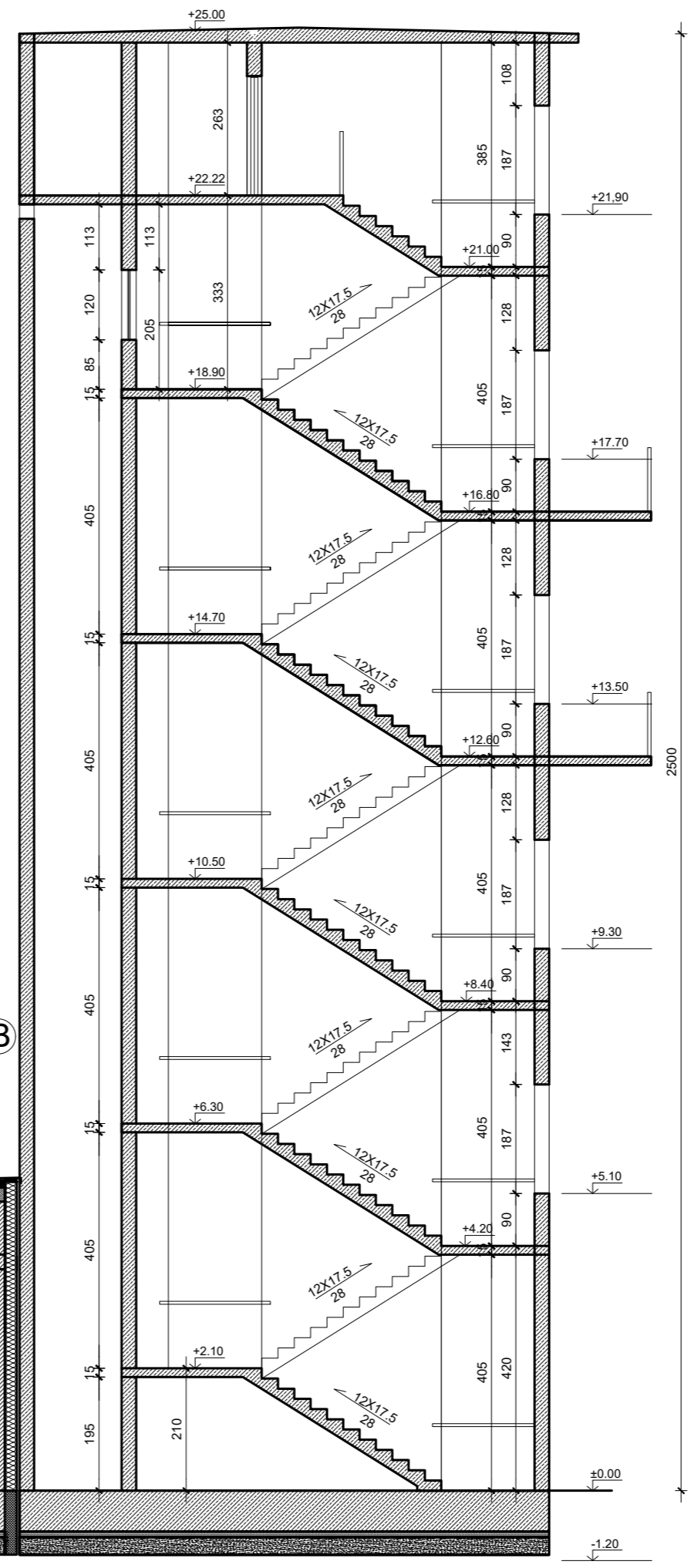
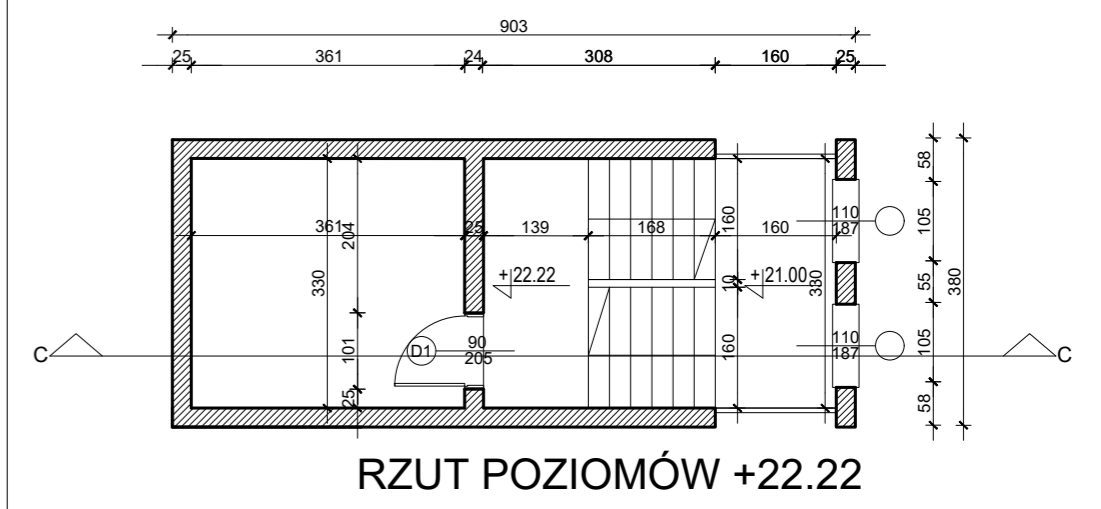
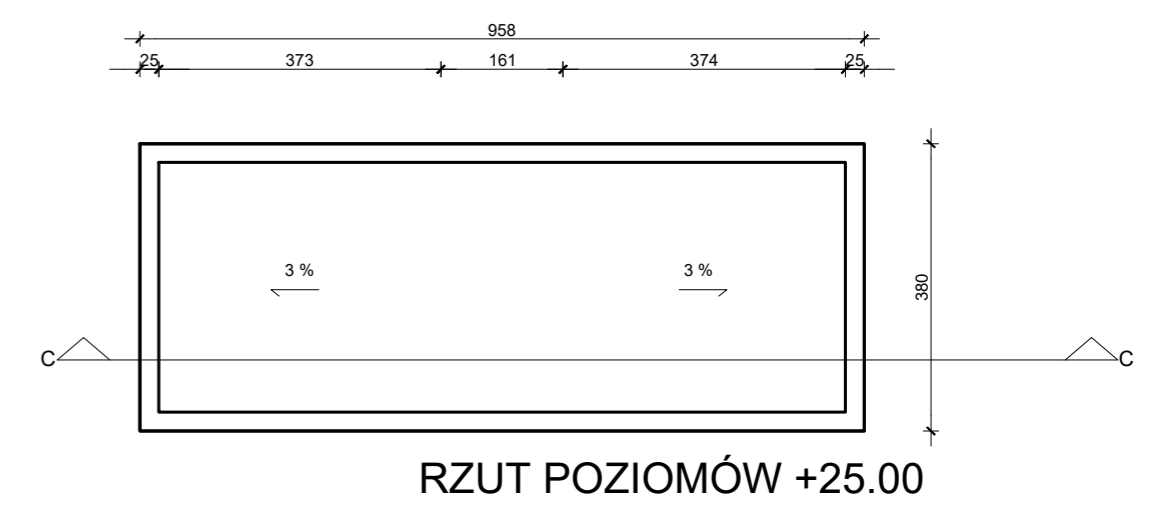
S1	<ul style="list-style-type: none"> plyta fundamentowa warstwa gruntująca bitumiczno-kauczukowa masa szpachlowa lub samoprzylepna membrana bitumiczna plyty xps 15 cm λ= 0.033 włóknina filtrująca
S2	<ul style="list-style-type: none"> ściana zewnętrzna wetna mineralna 20 cm układana w systemie ETIC tylnik akrylowy elewacja wentylowana

PRZEKRÓJ A-A

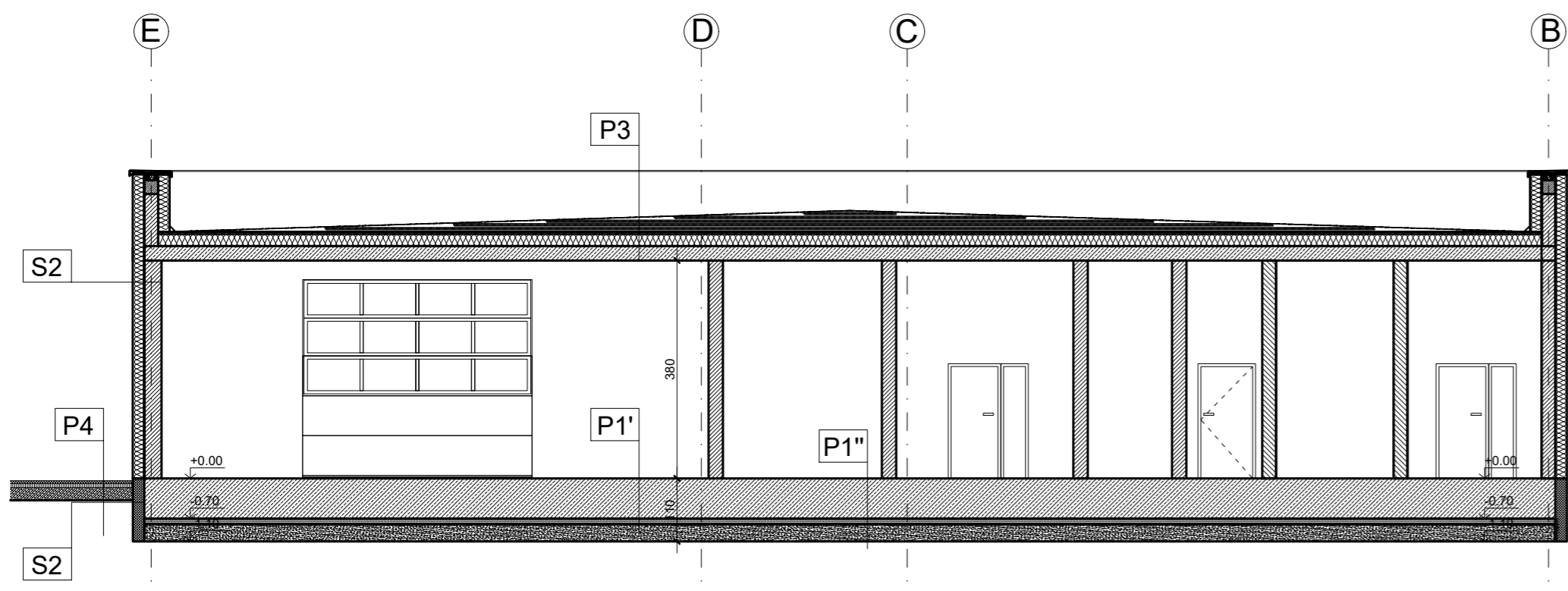
		43-603 Jaworzno ul. Chopina 94 - Azol Biznes Park Budynek B		kom. 666 053 163 biuro@amdzp.pl	
Projektował	mgr inż. arch. Marek Dubiel	1698 w specjalności architektonicznej	04.2023	Investor:	Komenda Powiatowa Państwowej Straży Pożarnej w Tarnowskich Górach 42 - 600 Tarnowskie Góry ul. Górnicza 36
Opracował	mgr inż. arch. Maria Piechota-Kruczak			Skala:	1:100
Sprawił	mgr inż. arch. Maria Augustynowicz-Zyba	MPOIA016/2014 w specjalności architektonicznej		Lokalizacja:	Tarnowskie Góry ul. Mała Gasińnicza
Nazwa rysunku: PRZEKRÓJ A-A				Branża: WIELOBRANŻOWY	
				Opracowanie nr.: 1 Nr rys.: 04	



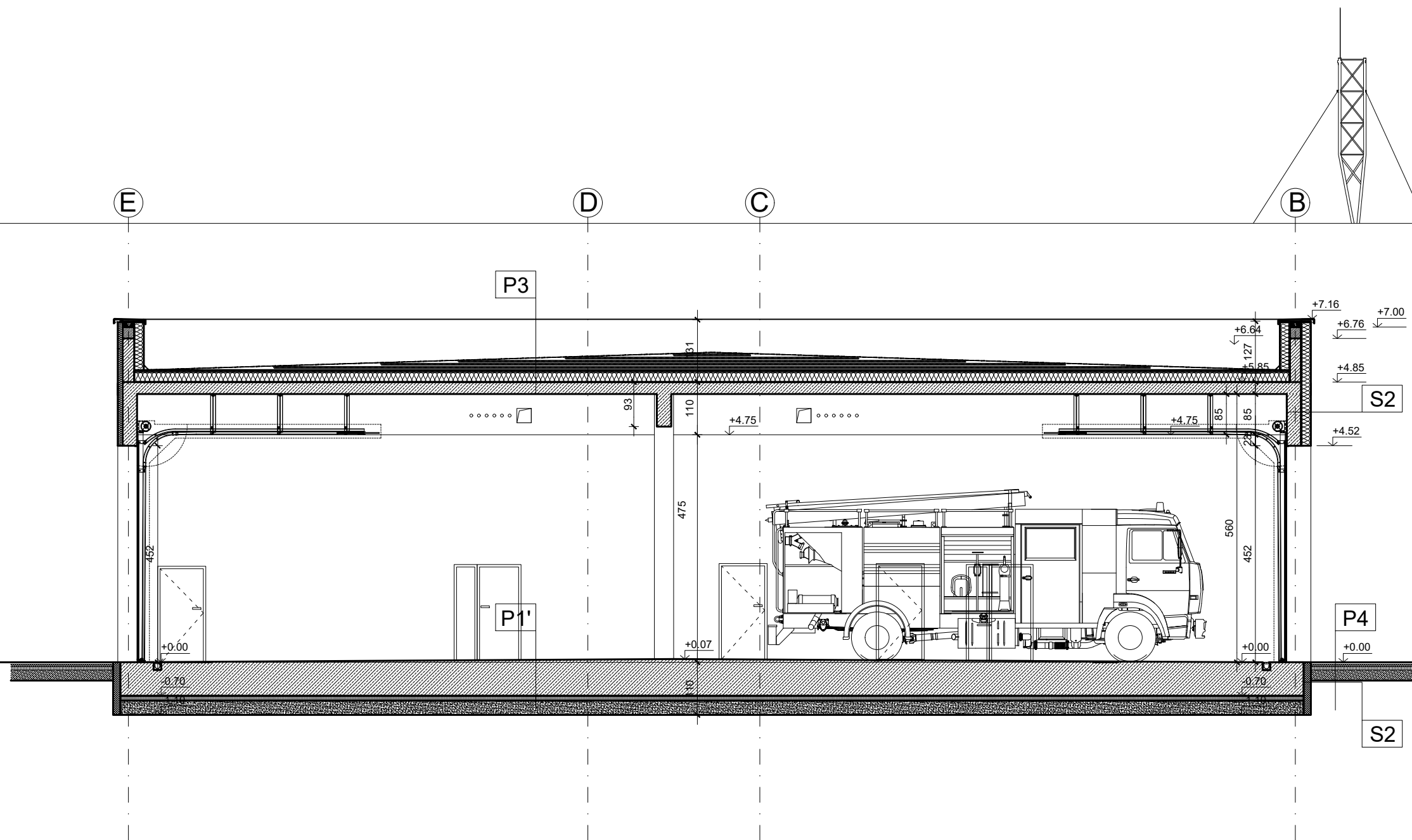
ZESTAWIENIE POWIERZCHNI		
NR POM.	NAZWA POMIESZCZENIA	POWIERZCHNIA
1.26	POMIESZCZENIE WYCIĄGARKI DLA WĘŻY	6,61m ²
1.27	POMIESZCZENIE RADIA	16,06m ²



- P1** płytki gresowe 2 cm
wylewka cementowa C15 /20 zbrojona siatką Ø4 o oczkach 20x20 cm 8 cm
folia PE - 2 warstwy
styropian EPS 100 038 - układany w dwóch warstwach po 5 cm mijankowo 10 cm
izolacja przeciwwilgociowa powłokowa 40 cm
płyta fundamentowa 10 cm
chudy beton 30 cm
podsypka piaskowa
- P1'** podłoga podniesiona impregnacja betonu dla zapewnienia niepyłcej powierzchni
płyta żelbetowa 15 cm
folia PE - 2 warstwy
styropian EPS 100 038 - układany w dwóch warstwach po 5 cm mijankowo 10 cm
izolacja przeciwwilgociowa powłokowa 40 cm
płyta fundamentowa 10 cm
chudy beton 30 cm
podsypka piaskowa
- P1''** żywica epoksydowa
płyta żelbetowa 60 cm
folia PE - 2 warstwy
beton C15 / 20 15 cm
kuchciń drogowy 5-28 walowany 30 cm
piasek gruboziarnisty zagęszczony 15 cm
pospółka
- P2** płytki gresowe 2 cm
wylewka cementowa C15 /20 zbrojona siatką Ø4 o oczkach 20x20 cm 8 cm
folia PE sklejana na zakładkach
styropian EPS 200 035 - układany w dwóch warstwach po 5 cm mijankowo 10 cm
folia PE - 2 warstwy 20 cm
płyta żelbetowa 20 cm
tynk 1 cm
strop podwieszany
- P3** membrana EPDM NRO
wełna mineralna w spadku 3 % 30 cm
wełna mineralna 165-200 kg/m³
paroizolacja
płyta żelbetowa 20 cm
tynk



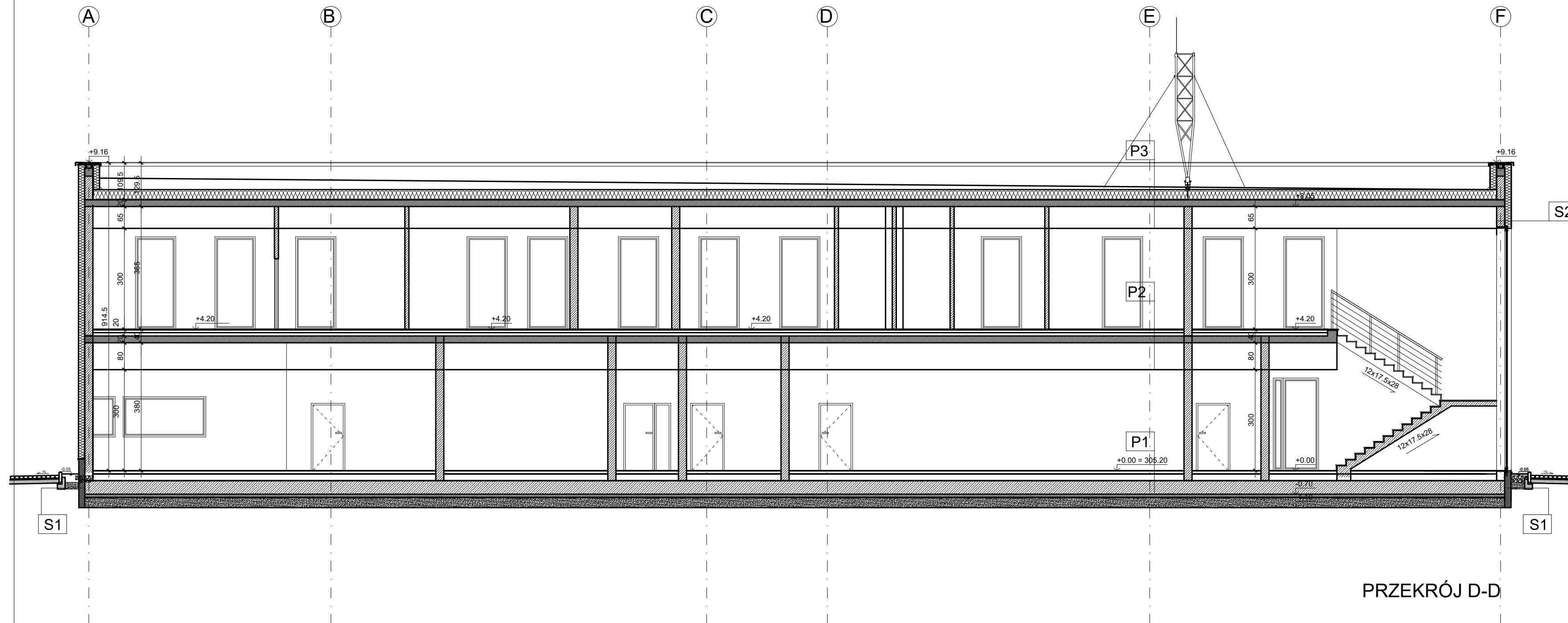
ZESPÓŁ PROJEKTOWY A M D					
43-603 Jaworzno ul. Chopina 94 - Azot Biznes Park Budynek B		kom. 666 053 163		biuro@amdzp.pl	
Projektował	mgr inż. arch. Marek Dubiel	16/98 w szczególności architektonicznej	04.2023	Investor:	Komenda Powiatowa Państwowej Straży Pożarnej w Tarnowskich Górach 42 - 600 Tarnowskie Góry ul. Górnicza 36
Opracował	mgr inż. arch. Maria Plechota-Kruczak			Skala:	1:100
Sprawdził	mgr inż. arch. Maria Augustynowicz-Zięba	MPOIA/018/2014 w szczególności architektonicznej		Investycja:	Budowa Strzelnicy Komendy Powiatowej Państwowej Straży Pożarnej w Tarnowskich Górach wraz z Jednostką Ratowniczo-Gaśniczą
Nazwa rysunku: PRZEKRÓJ B-B				Lokalizacja: Tarnowskie Góry ul. Mała	
				Branża: WIELOBRANŻOWY	
				Opracowanie nr.: 1 Nr rys.: 05	



PRZEKRÓJ C-C


P1'	żywicę epoksydową	
	plyta żelbetowa	60 cm
	folia PE - 2 warstwy	
	beton C15 / 20	15 cm
	tluczeń drogowy 5-28 wałowany	30 cm
	piasek gruboziarnisty zagęszczony	15 cm
	pospółka	
P3	membrana EPDM NRO	
	włna mineralna w spadku 3 %	
	włna mineralna 165-200 kg/m ³	30 cm
	paroizolacja	
	plyta żelbetowa	20 cm
	tynk	
P4	warstwa ściernalna - AC 11 S - 4 cm	
	warstwa wiążąca - beton asfaltowy AC 16 W - 5 cm	
	podbudowa zasadnicza - beton asfaltowy AC 22 P 7 cm	
	podbudowa pomocnicza - kruszywo lamane	
	stabilizowane mechanicznie C50 / 30 - 22 cm	
	pospółka	
	styropian xps 15 cm	
	beton C15 / 20	15 cm
	tluczeń drogowy 5-28 wałowany	30 cm
	piasek gruboziarnisty zagęszczony	15 cm
		pospółka
S1	plyta fundamentowa	
	warstwa gruntuja	
	bitumiczno-kauczukowa masa szpachlowa	
	lub samoprzylepna membrana bitumiczna	
	plyty xps 15 cm λ= 0.033	
	włókna filtrujaca	
S2	ściana zewnętrzna	
	włna mineralna 20 cm ukladana w systemie ETIC	
	tynk akrylowy	
	elewacja wentylowana	
P2'	plytki gresowe	2 cm
	żwir płukany	20 cm
	warstwa drenujaca	
	membrana EPM	
	włna mineralna w spadku	
	włna mineralna	30 cm
	paroizolacja	
	plyta żelbetowa	25 cm

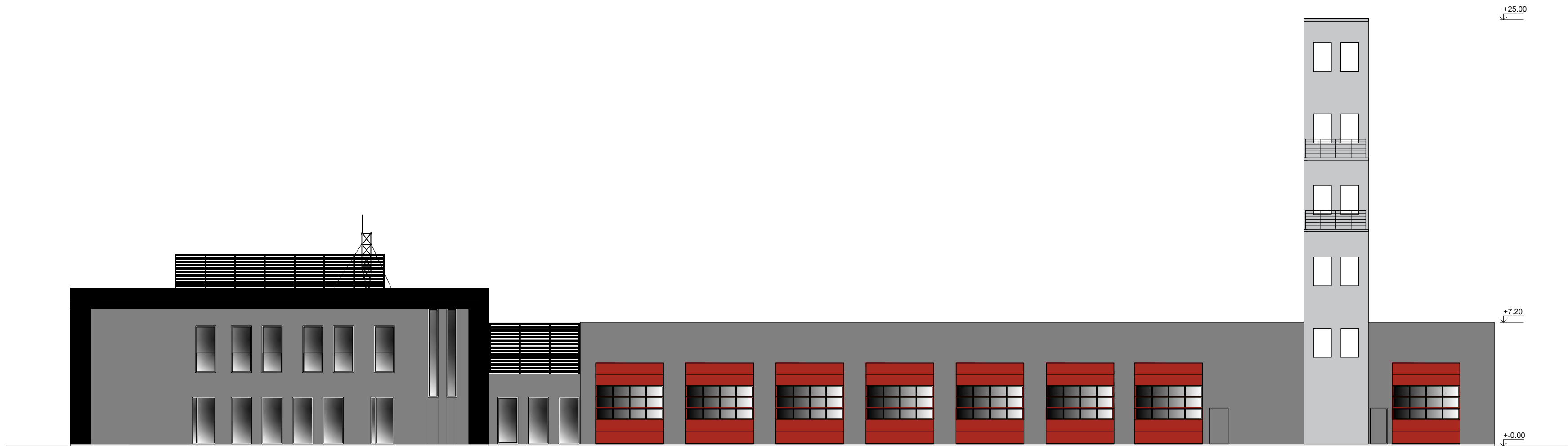
		ZESPÓŁ PROJEKTOWY A M D		43-603 Jaworzno ul. Chopina 94 - Azot Biznes Park Budynek B		kom. 666 053 163		biuro@amdzp.pl		
		Projektował	mgr inż. arch. Marek Dubiel	16/98 w specjalności architektonicznej	04.2023	Investor:	Komenda Powiatowa Państwowej Straży Pożarnej w Tarnowskich Górach 42 - 600 Tarnowskie Góry ul. Górnicza 36			
Opracował	mgr inż. arch. Maria Piechota-Kruczak	Nr uprawnień		Skala:	1:100					
Sprawił	mgr inż. arch. Marta Augustynowicz-Zięba	MPOIA/018/2014 w specjalności architektonicznej		Lokalizacja:	Budowa Strażnicy Komendy Powiatowej Państwowej Straży Pożarnej w Tarnowskich Górach wraz z Jednostką Ratowniczo-Gaśniczą Tarnowskie Góry ul. Mała					
Nazwa rysunku:				PRZEKRÓJ C-C		Branża:		WIELOBRANŻOWY		
						Opracowanie nr.:		1		
						Nr rys.:		06		



PRZEKRÓJ D-D

P1	płytki gresowe 2 cm wylewka cementowa C15 /20 zbrojona siatką Ø4 o oczkach 20x20 cm 8 cm folia PE - 2 warstwy styropian EPS 200 035 - układany w dwóch warstwach po 10 cm mijankowo 20 cm izolacja przeciwwilgociowa powłokowa płyta fundamentowa 40 cm chudy beton 10 cm podsypka piaskowa 30 cm
P2	płytki gresowe 2 cm wylewka cementowa C15 /20 zbrojona siatką Ø4 o oczkach 20x20 cm 8 cm folia PE sklejana na zakładkach styropian EPS 200 035 - układany w dwóch warstwach po 5 cm mijankowo 10 cm folia PE - 2 warstwy płyta żelbetowa 20 cm tynk 1 cm strop podwieszany
P3	membrana EPDM NRO wełna mineralna w spadku 3 % wełna mineralna 165-200 kg/m3 30 cm paroizolacja płyta żelbetowa 20 cm tynk
S1	płyta fundamentowa warstwa gruntująca bitumiczno-kauczukowa masa szpachlowa lub samoprzylepna membrana bitumiczna płyty xps 15 cm λ= 0.033 włóknina filtrująca
S2	ściana zewnętrzna wełna mineralna 20 cm układana w systemie ETIC tynk akrylowy elewacja wentylowana

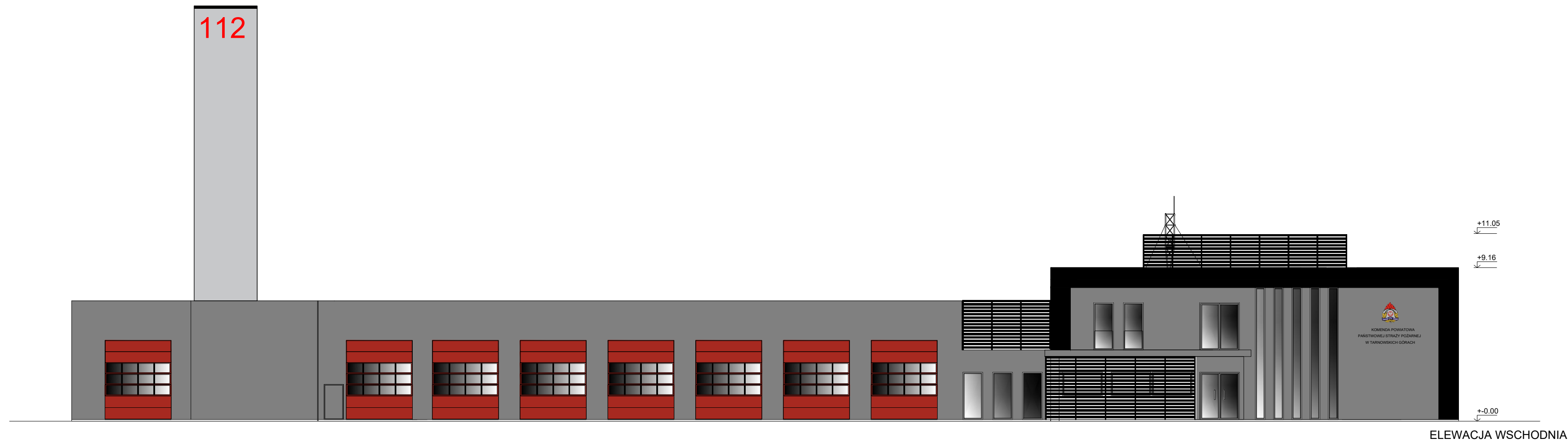
 ZESPÓŁ PROJEKTOWY A M D 43-603 Jaworzno ul. Chopina 94 - Azot Biznes Park Budynek B kom. 666 053 163 biuro@amdzp.pl		Projektował		mgr inż. arch. Marek Dubiel		16/98 w specjalności architektonicznej		04.2023		Inwestor: Komenda Powiatowa Państwowej Straży Pożarnej w Tarnowskich Górach 42 - 600 Tarnowskie Góry ul. Górnicza 36			
		Opracował		mgr inż. arch. Marta Piechola-Kruczak		Początek		Data		Skala: 1:100		Inwestycja: Budowa Strażnicy Komendy Powiatowej Państwowej Straży Pożarnej w Tarnowskich Górach wraz z Jednostką Ratowniczo-Gaśniczą	
Sprawdził		mgr inż. arch. Marta Augustynowicz-Zięba		Nr uprawnień		MPOIA/018/2014 w specjalności architektonicznej				Lokalizacja: Tarnowskie Góry ul. Mała		Branża: WIELOBRANŻOWY	
Nazwa rysunku: PRZEKRÓJ D-D										Opracowanie nr.: 1		Nr rys.: 07	



ELEWACJA ZACHODNIA

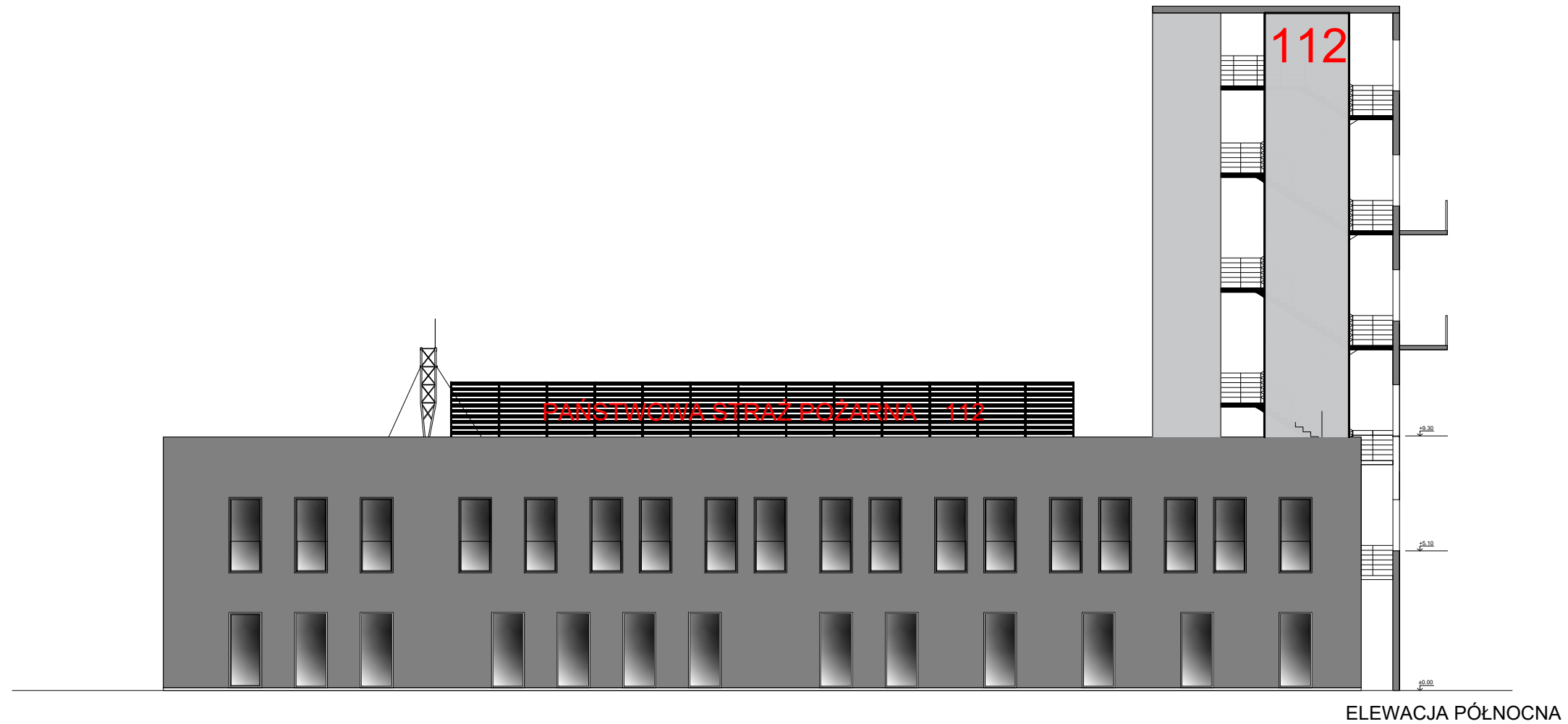
- ELEWACJA WENTYLOWANA W KOLORZE SZARYM
- WSZYSTKIE ELEMENTY STALOWE, OBRÓBKI BLACHARSKIE, MASZT, PORĘCZE W KOLORZE GRAFITOWYM
- FASADA SZKLANA
- BRAMY GARAZOWE W KOLORZE CZERWONYM RAL 3000
- ŚLUSARKA ALUMINIOWA WRAZ ZE SZKLENIEM W KOLORZE GRAFITOWYM
- SUROWY BETON

ZESPÓŁ PROJEKTOWY A M D <small>43-603 Jaworzno ul. Chopina 94 - Azot Biznes Park Budynek B</small>		<small>kom. 666 053 163</small> <small>biuro@amdzp.pl</small>
Projektował	mgr inż. arch. Marek Dubiel	16/98 w specjalności architektonicznej
Opracował	mgr inż. arch. Maria Piechota- Kruczak	04.2023
Sprawił	mgr inż. arch. Maria Augustynowicz- Zięba	MPOIA/018/2014 w specjalności architektonicznej
Nazwa rysunku:		ELEWACJE
Branża:		WIELOBRANŻOWY
Opracowanie nr.:		1
Nr rys.:		08

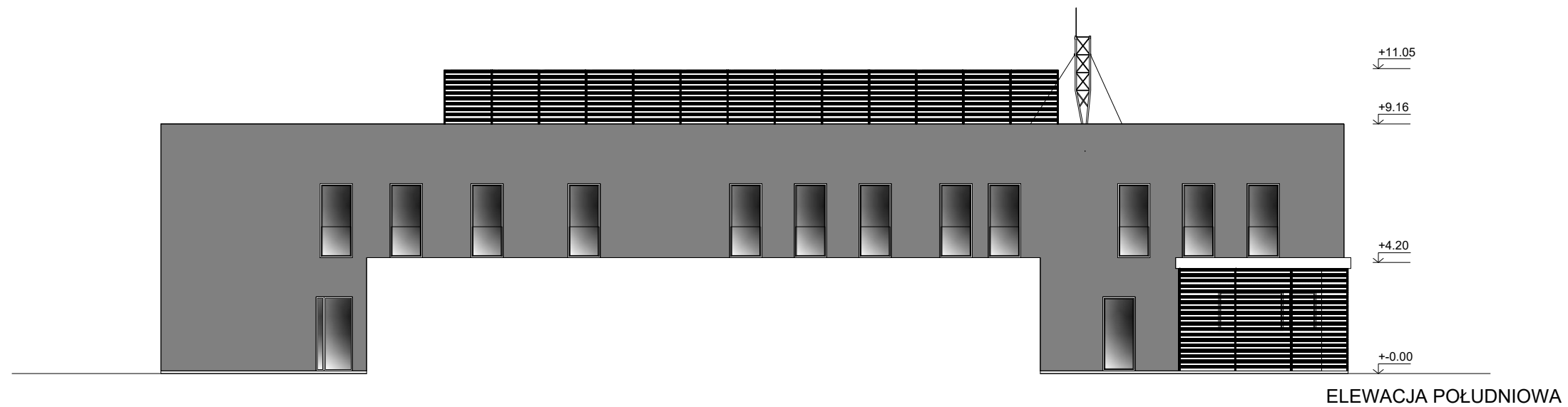


- ELEWACJA WENTYLOWANA W KOLORZE SZARYM
- WSZYSTKIE ELEMENTY STALOWE, OBRÓBKI BLACHARSKIE, MASZT, PORĘCZE W KOLORZE GRAFITOWYM
- FASADA SZKLANA
- BRAMY GARAZOWE W KOLORZE CZERWONYM RAL 3000
- SUROWY BETON
- ŚLUSARKA ALUMINIOWA WRAZ ZE SZKLIENIEM W KOLORZE GRAFITOWYM

ZESPÓŁ PROJEKTOWY A M D <small>43-603 Jaworzno ul. Chopina 94 - Azot Biznes Park Budynek B</small>		<small>kom. 666 053 163</small> <small>biuro@amdzp.pl</small>
Projektował	mgr inż. arch. Marek Dubiel	16/98 w specjalności architektonicznej
Opracował	mgr inż. arch. Maria Piechota- Kruczak	04.2023
Sprawił	mgr inż. arch. Maria Augustynowicz- Zięba	MPOIA/018/2014 w specjalności architektonicznej
Nazwa rysunku:		Inwestor: Komenda Powiatowa Państwowej Straży Pożarnej w Tarnowskich Górach 42 - 600 Tarnowskie Góry ul. Górnicza 36
ELEWACJE		Inwestycja: Budowa Strażnicy Komendy Powiatowej Państwowej Straży Pożarnej w Tarnowskich Górach wraz z Jednostką Rałowniczo - Gaśniczą
		Lokalizacja: Tarnowskie Góry ul. Mała
		Branża: WIELOBRANŻOWY
		Opracowanie nr.: 1 Nr rys.: 09



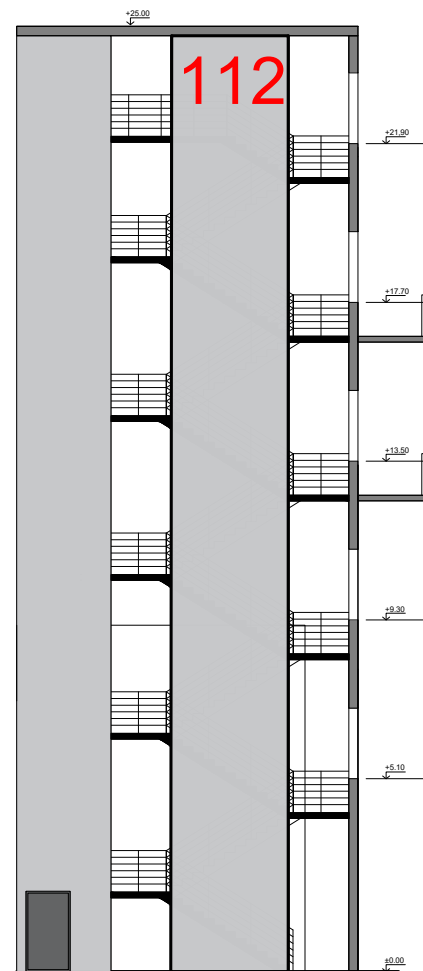
ELEWACJA PÓŁNOCNA



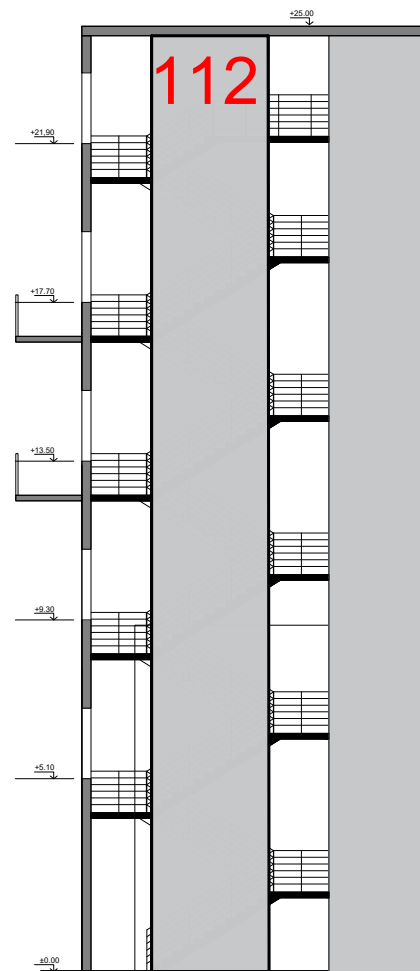
ELEWACJA POŁUDNIOWA

- ELEWACJA WENTYLOWANA W KOLORZE SZARYM
- WSZYSTKIE ELEMENTY STALOWE, OBRÓBKI BLACHARSKIE, MASZT, PORĘCZE W KOLORZE GRAFITOWYM
- FASAD SZKLANA
- BRAMY GARAZOWE W KOLORZE CZERWONYM RAL 3000
- SUROWY BETON
- ŚLUSARKA ALUMINIOWA WRAZ ZE SZKLENIEM W KOLORZE GRAFITOWYM

ZESPÓŁ PROJEKTOWY A M D					
43-603 Jaworzno ul. Chopina 94 - Azot Biznes Park Budynek B kom. 666 053 163 biuro@amdzp.pl					
Projektował	mgr inż. arch. Marek Dubiel		16/98 w specjalności architektonicznej	04.2023	Inwestor: Komenda Powiatowa Państwowej Straży Pożarnej w Tarnowskich Górach 42 - 600 Tarnowskie Góry ul. Górnicza 36
Opracował	mgr inż. arch. Maria Piechota-Kruczak	Podpis	Nr uprawnień	Skala: 1:200	Inwestycja: Budowa Strażnicy Komendy Powiatowej Państwowej Straży Pożarnej w Tarnowskich Górach wraz z Jednostką Ratowniczo-Gaśniczą
Sprawił	mgr inż. arch. Marta Augustynowicz-Zięba		MPOIA/018/2014 w specjalności architektonicznej		
Nazwa rysunku: ELEWACJE					Branża: WIELOBRANŻOWY
					Opracowanie nr.: 1
					Nr rys.: 10



ELEWACJA PÓLNOCNA



ELEWACJA POŁUDNIOWA



ELEWACJA WENTYLOWANA
W KOLORZE SZARYM



WSZYSTKIE ELEMENTY STALOWE, OBRÓBKI BLACHARSKIE, MASZT, PORĘCZE W KOLORZE GRAFITOWYM



FASADA SZKLANA



BRAMY GARAZOWE W KOLORZE CZERWONYM RAL 3000



SUROWY BETON



ŚLUSARKA ALUMINIOWA WRAZ ZE SZKLENIEM W KOLORZE GRAFITOWYM



PANELE FOTOWOLTAICZNE



ZESPÓŁ PROJEKTOWY A M D

43-603 Jaworzno ul. Chopina 94 - Azot Biznes Park Budynek B

kom. 666 053 163

biuro@amdzp.pl

Projektował	mgr inż. arch. Marek Dubiel		16/98 w specjalności architektonicznej	04.2023	Inwestor:	Komenda Powiatowa Państwowej Straży Pożarnej w Tarnowskich Górach 42 - 600 Tarnowskie Góry ul. Górnicza 36
Opracował	mgr inż. arch. Maria Piechota- Kruczak	Podpis			Inwestycja:	Budowa Strażnicy Komendy Powiatowej Państwowej Straży Pożarnej w Tarnowskich Górach wraz z Jednostką Ratowniczo - Gaśniczą
Sprawił	mgr inż. arch. Marta Augustynowicz- Zięba		MPOIA/018/2014 w specjalności architektonicznej		Lokalizacja:	Tarnowskie Góry ul. Mała
Nazwa rysunku:					Branża:	
ELEWACJE					WIELOBRANŻOWY	
					Opracowanie nr.:	1
					Nr rys.:	11