

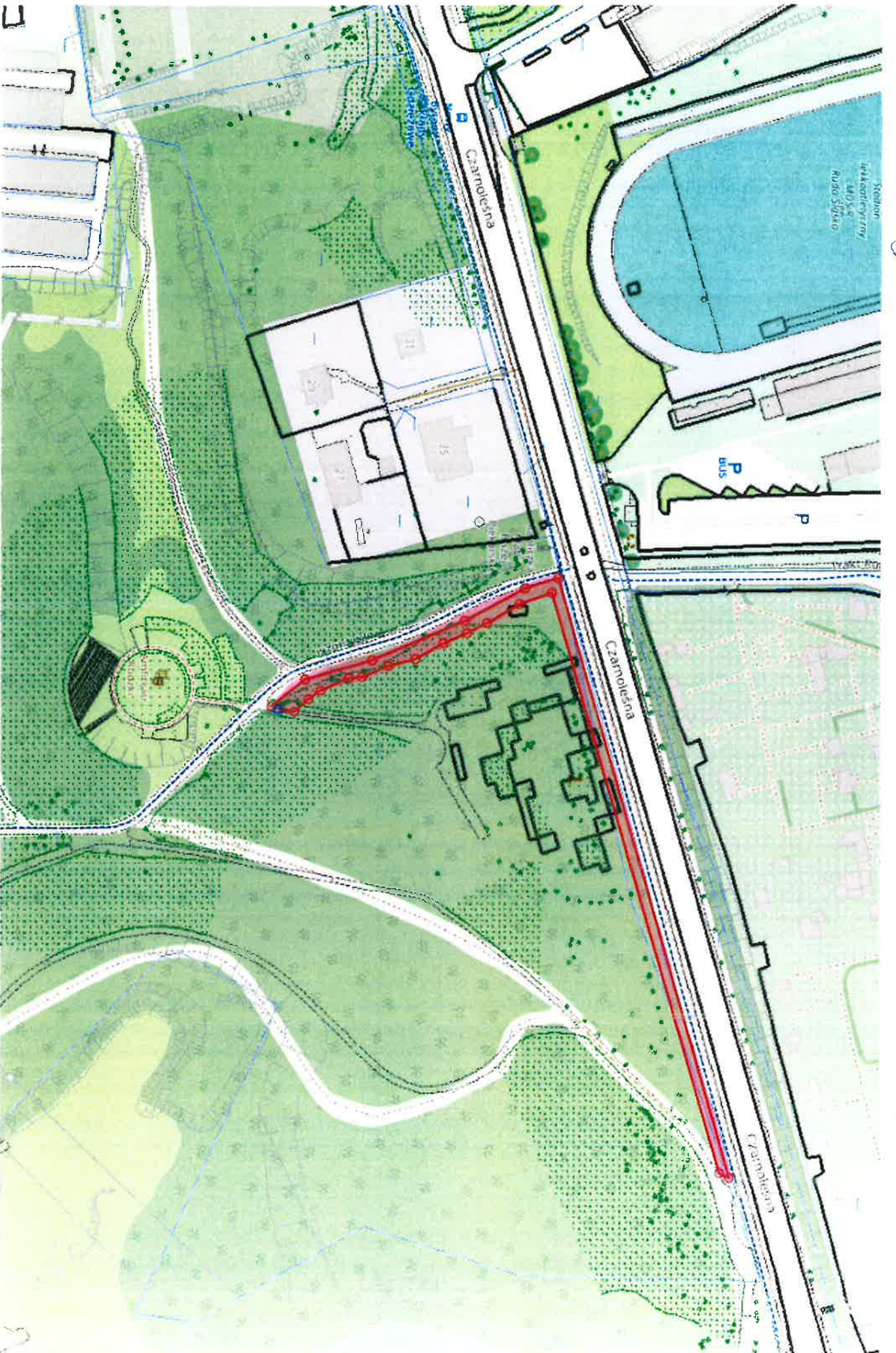
<b>NOWY BYTOM</b>	
<b>Parki i Zieleńce</b>	
Zieleniec przy ul. Czarnoleśnej (pomnik)	1200
Park przy ul. Gen. Hallera	3294
<b>SUMA (obmiar powierzchni)</b>	<b>4494</b>
<b>Miejskie Tereny Zielone</b>	
Pokoju przy przychodni	680
Objazdowa – Hallera przy parkingu +1szt.kosz	642
Furgoła (przy POD)	2 485
Szarotek	4 200
Czarnoleśna 41 - 45	992
Dworaka – 1 Maja wzdłuż chodnika	1150
<b>SUMA (obmiar powierzchni)</b>	<b>10149</b>

<b>CHEBZIE</b>	
<b>Miejskie Tereny Zielone</b>	
Węglowa obok przedszkola	400
Węglowa (pomiędzy kaplicą a przedszkolem)	1838
Węglowa – Plac Szkolny +1szt. kosz	600
Jana Styczyńskiego – Józefa Szafranka	890
Szafranka 4 – 8 a ekranem akustycznym DTS	1115
Jana Styczyńskiego - Nowobytomaska nr 9	1917
Pobocza ciągu pieszego od ul. Piotra Niedurnego do ul. Józefa Szafranka	720
<b>SUMA (obmiar powierzchni)</b>	<b>7480</b>

**22123**

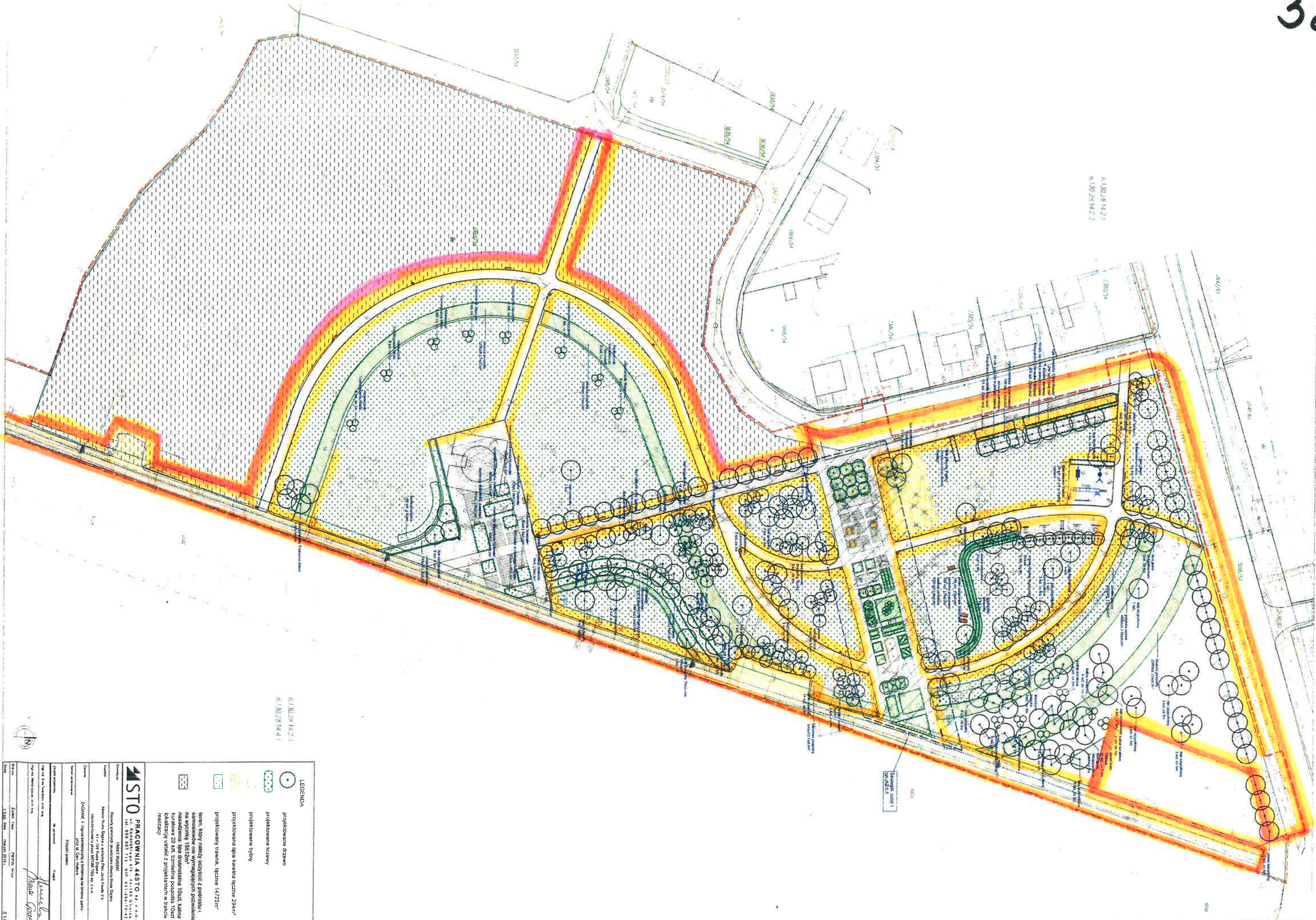


Zelenice prý ul. Česunočskéj (povrník)








keseň 1200





6.1.10.28.14.2.1  
6.1.10.28.14.2.1

LEGENDA

-  projektowana drzewo
  -  projektowane krzewy
  -  projektowane byliny
  -  projektowana łąka kwietna liczące 294m<sup>2</sup>
  -  projektowany trawnik, łącznie 14725m<sup>2</sup>
- Uwaga: Należy nabyć oczyszczalnię z podgrzaną i samonadającym się wymagalnym poziomem na wysokość 15612m<sup>2</sup> nasadzenia 1500 drzewostanu 10x12, kawałek kwadratowa 20 szt. trzmielina pospolita 10szt kolczastej ustatie z projekcją w trakcie realizacji

**STO PRACOWNIA 4STO** sp. z o.o.  
ul. Kłobucka 10, 01-644 Warszawa  
tel. 888 937 713, NIP: 521-266-70-42

**ZADANIE:** 5 Ogólna koncepcja i projekt zagospodarowania terenu z uwzględnieniem elementów infrastruktury technicznej i zieleni.

**PROJEKTOWAŁ:** *Maciej Górcz*  
**PROJEKTOWAŁ:** *Maciej Górcz*  
**PROJEKTOWAŁ:** *Maciej Górcz*

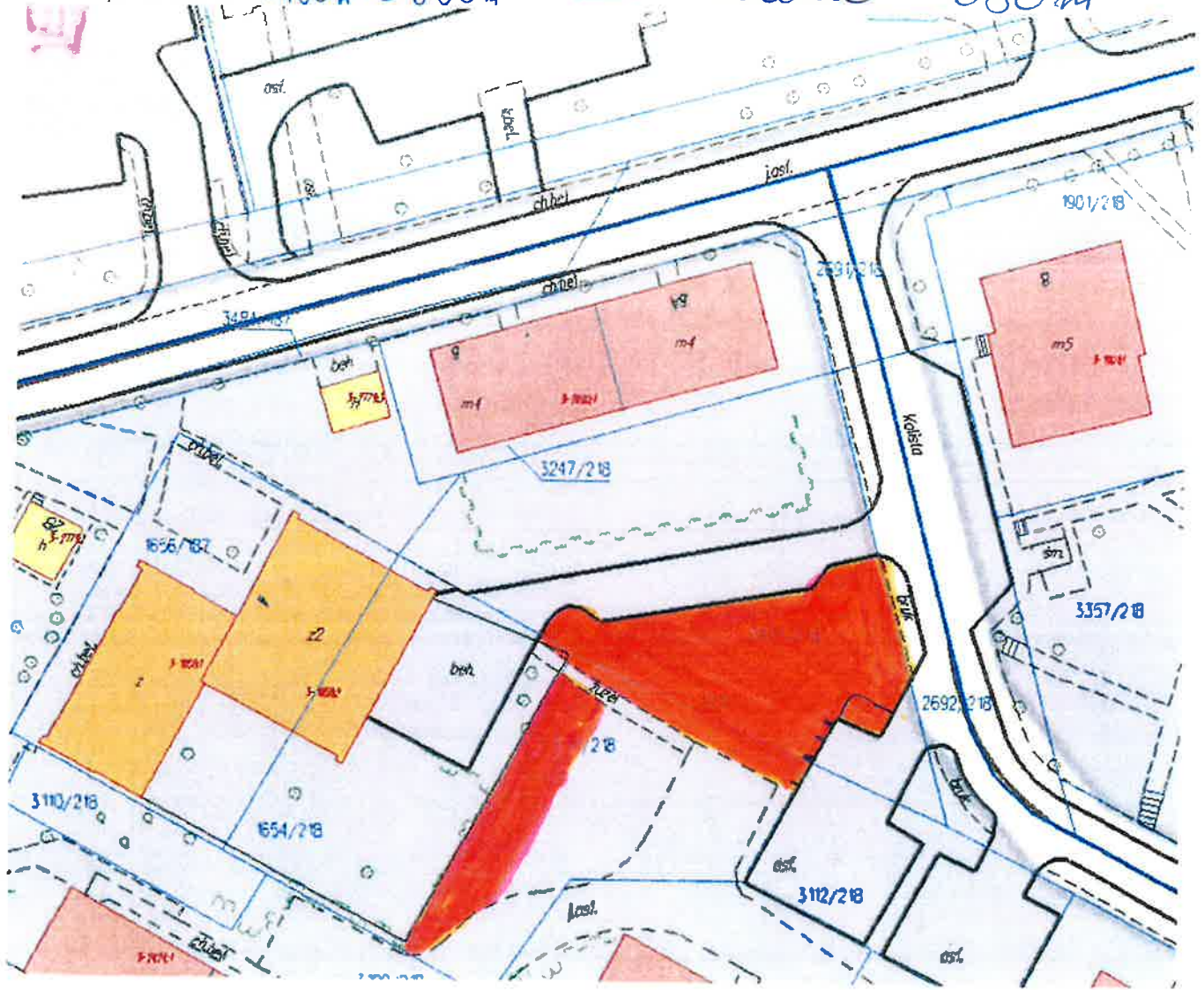


1:500 skala



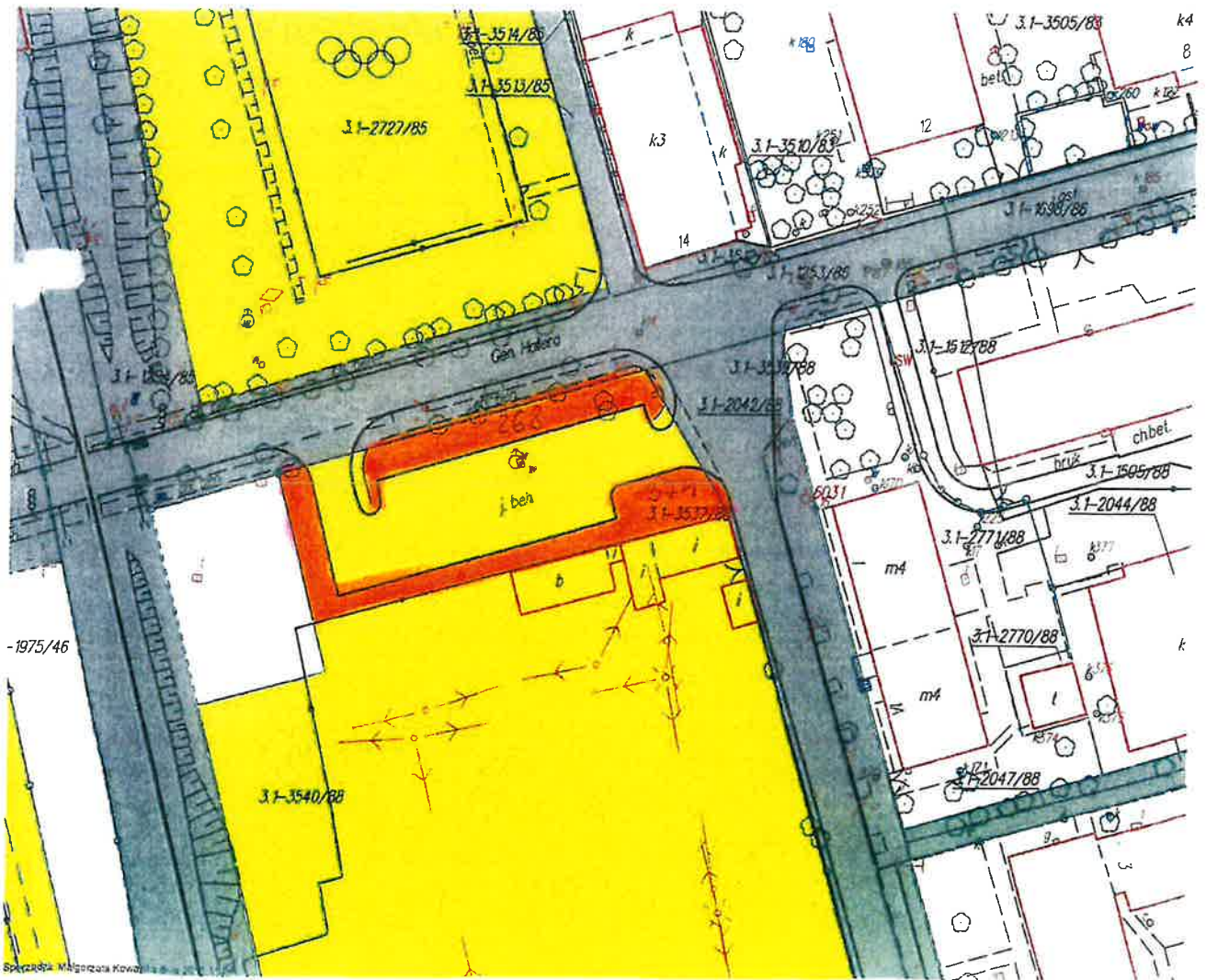
Pokoju przy przychodni  
pow.  $500\text{ m}^2 + 180\text{ m}^2 = 680\text{ m}^2$

 koszenie -  $680\text{ m}^2$



Objektowa - Hallera przy parkingu  
koszenie - 642 m<sup>2</sup>

projekt dt 40m









Skarotek



4200 m<sup>2</sup>

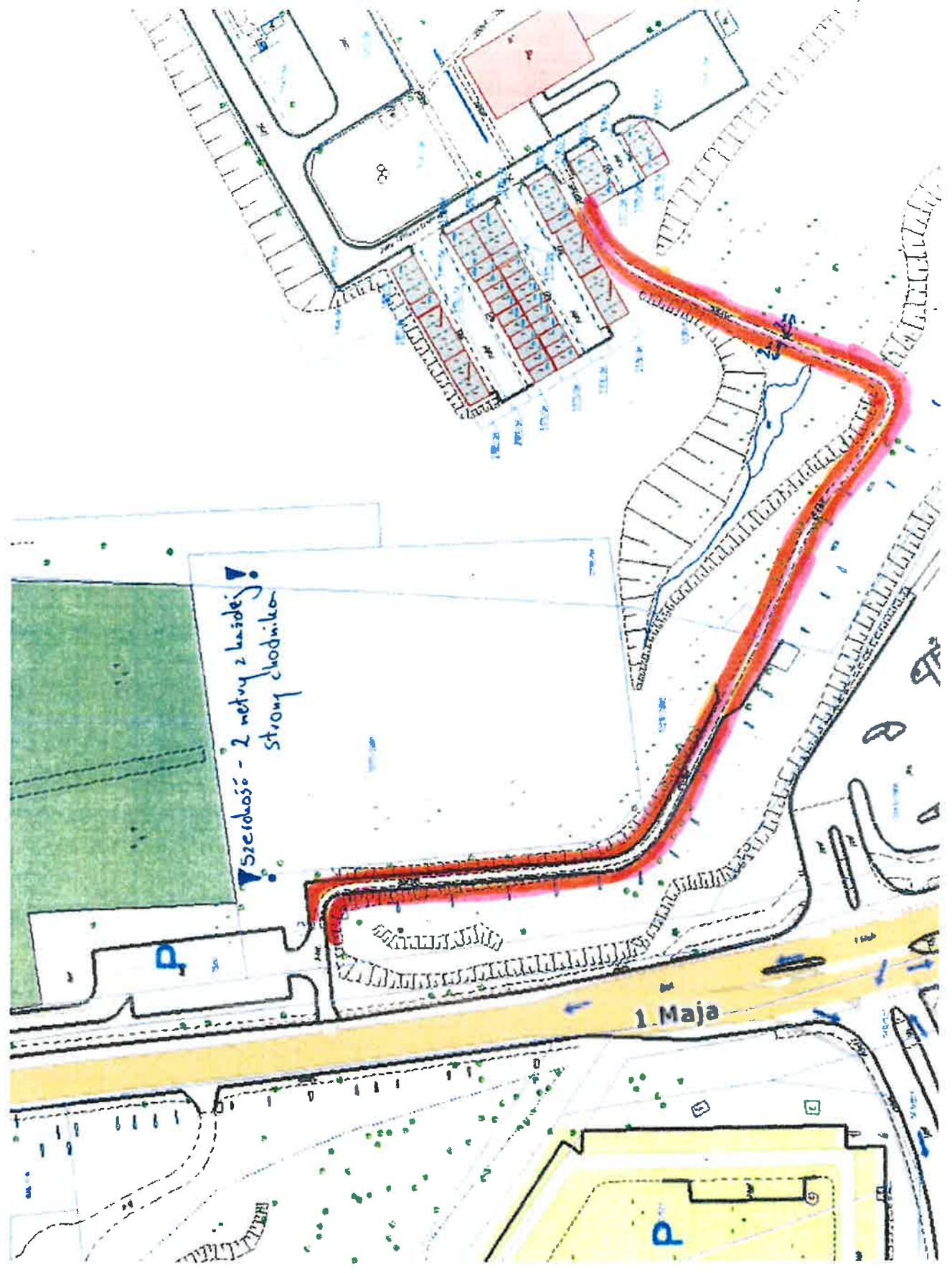






koszenie (2 m od chodnika) - 1150m

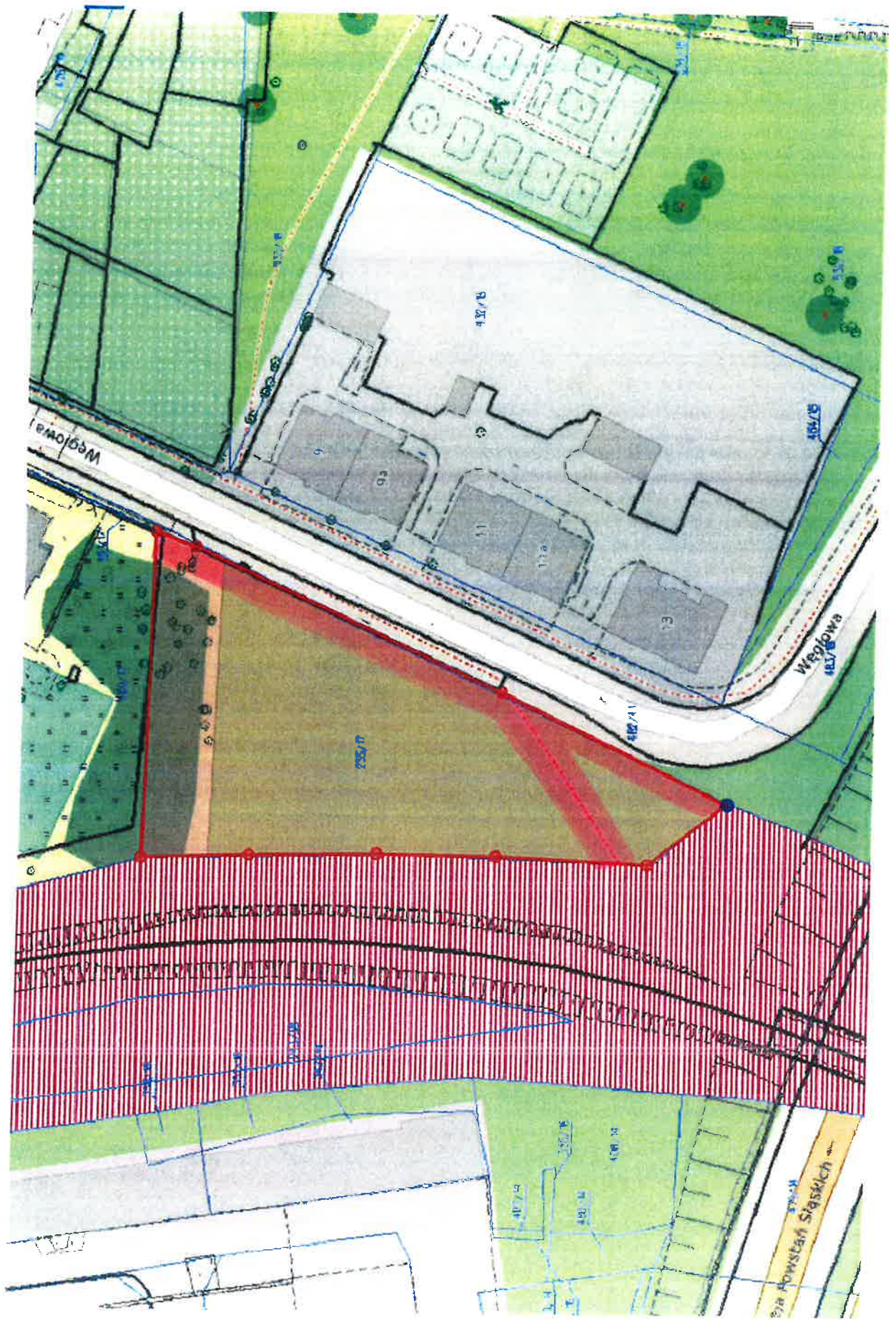
Dworaka - 1 Maja wzduż chodnika, pow. 1150 m<sup>2</sup>





1. Węglowa obok przedszkola

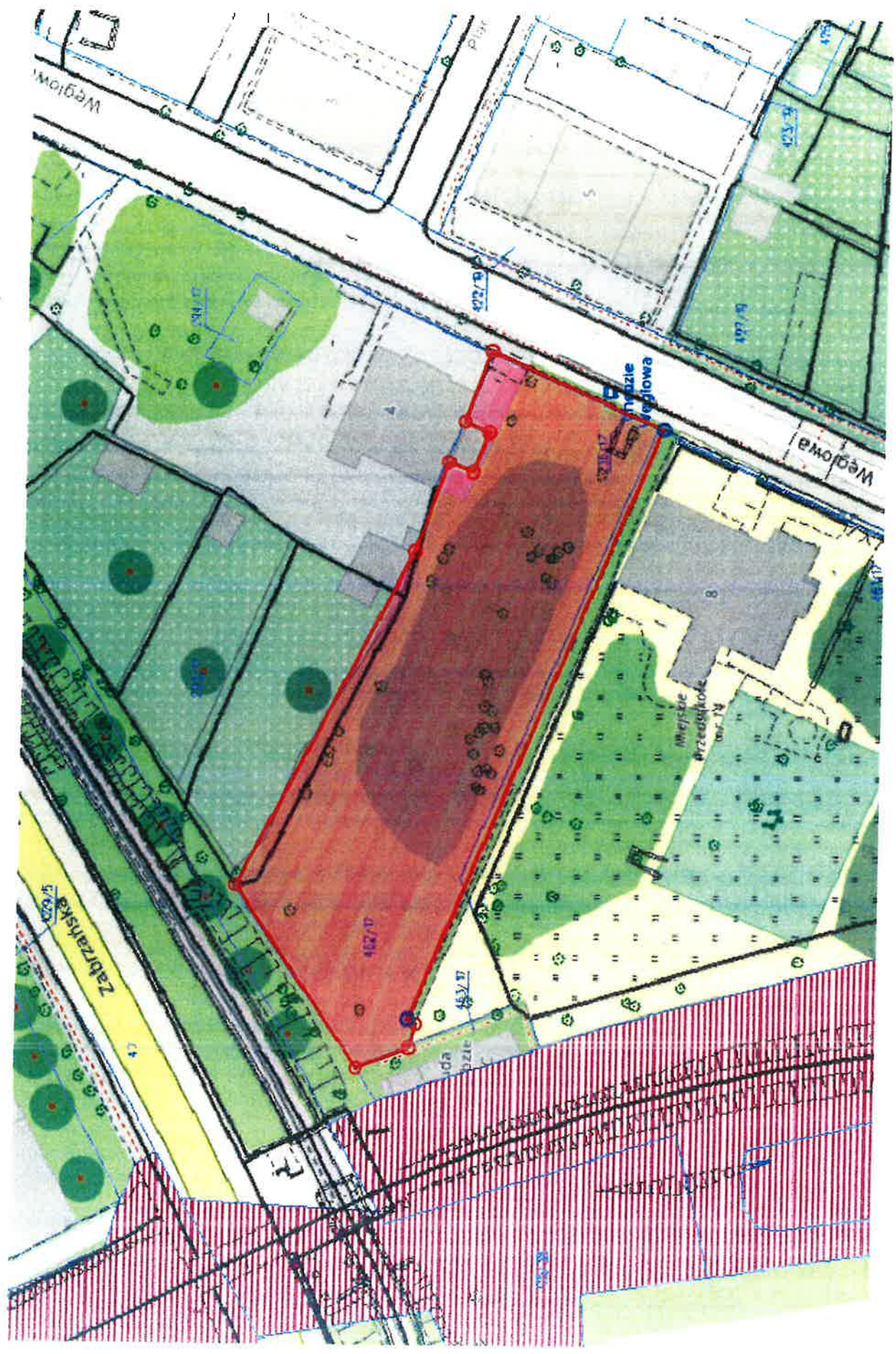
Koszenie 40k





*koszenie 1838*

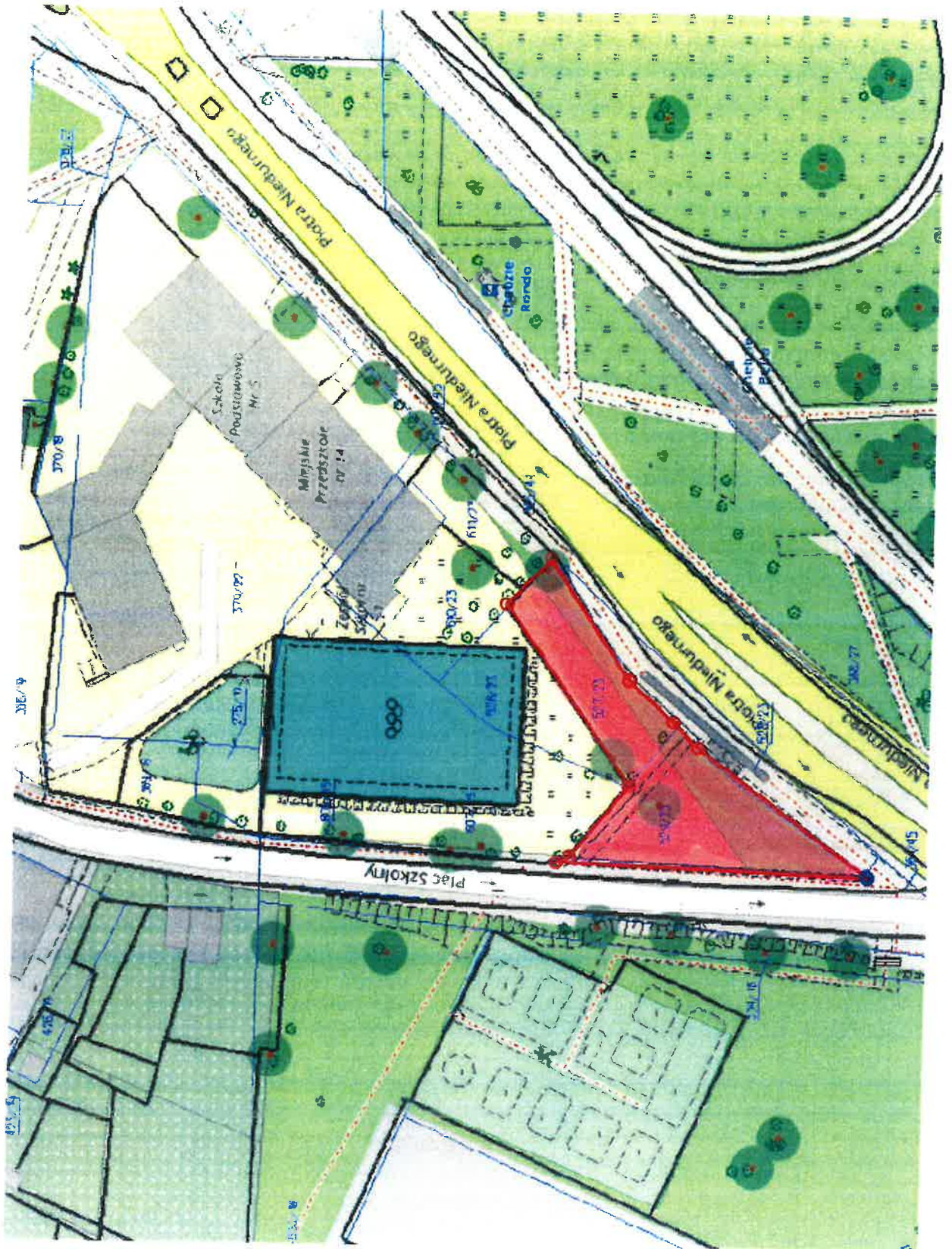
2. Węglowa (pomiędzy kaplicą a przedszkolem)





3. Węglowa- Plac Szkolny

 Koszenie 600 m<sup>2</sup>



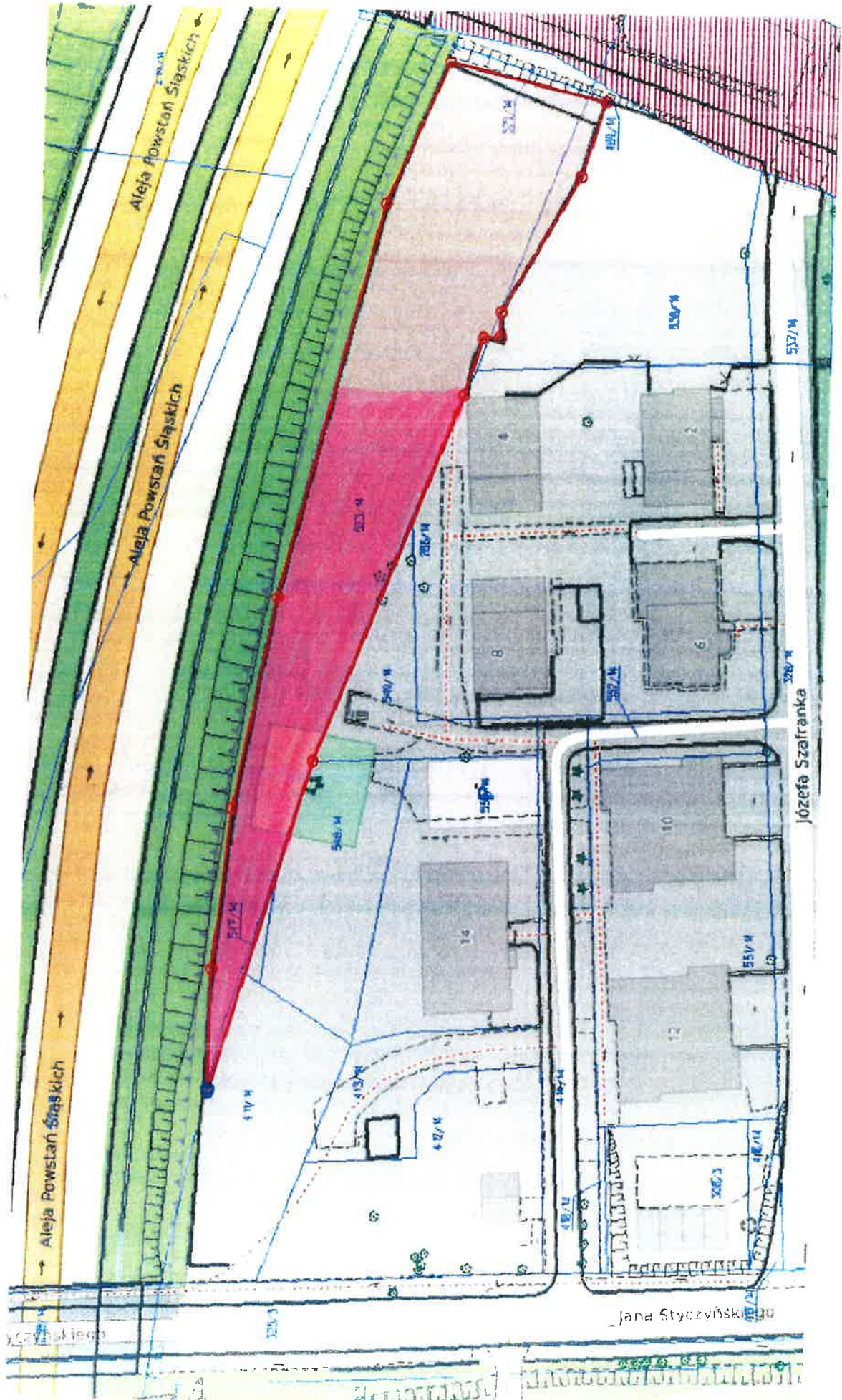






7. Szafranka 4-8 a ekranem akustycznym DTŚ

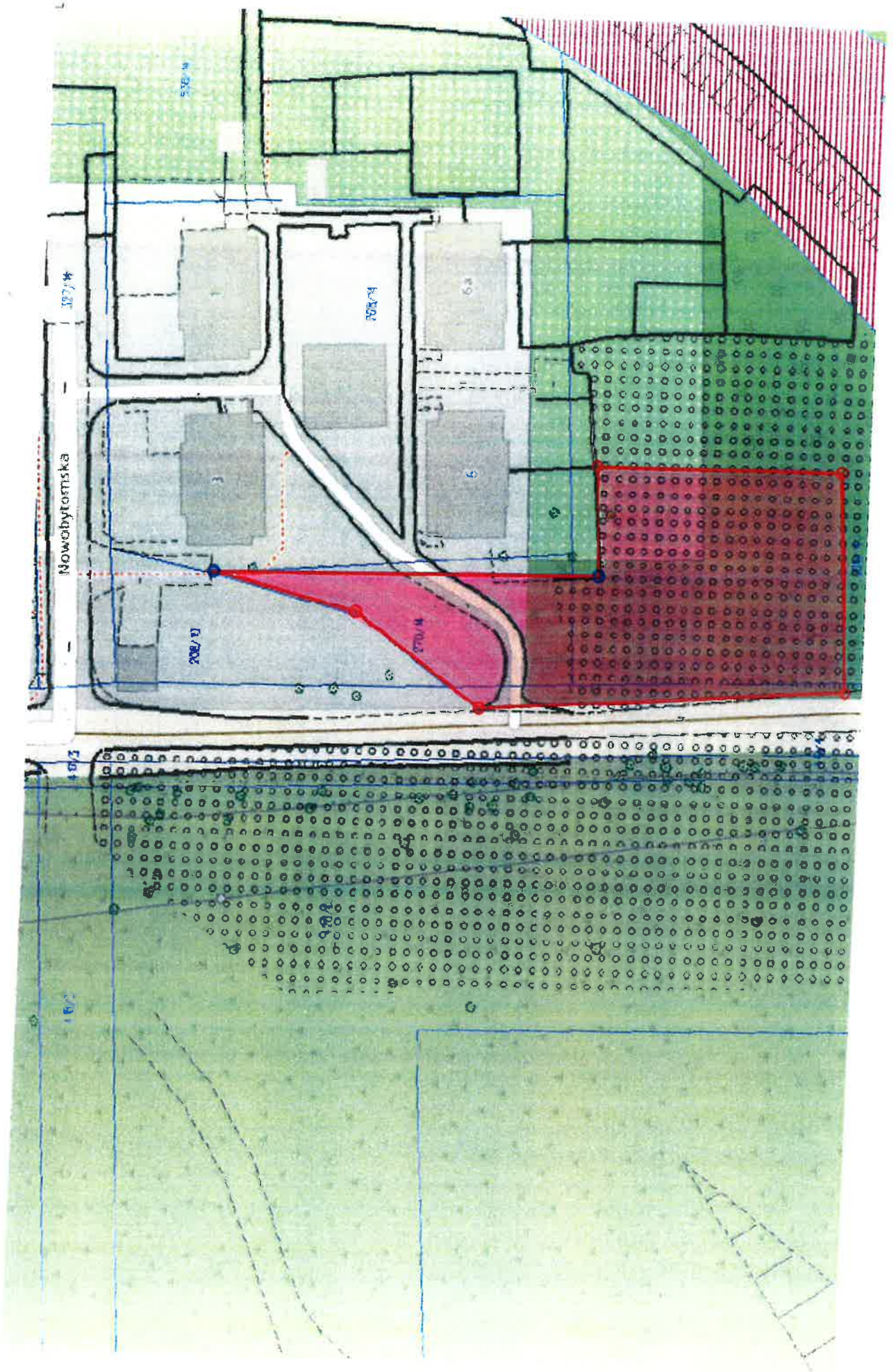
koszenie 1115 m<sup>2</sup>





8. Jana Styczyńskiego- Nowobytomska nr 9

 koszenie 1800 m<sup>2</sup>





9. Pobocza ciągu pieszego od ul. Piotra Niedurnego do ul. Józefa Szafranka

720 m<sup>2</sup>

