



Nr postępowania **ZP.271.8.2024**

Załącznik nr 1 do SWZ

Opis przedmiotu zamówienia

Nazwa zadania: **„Budowa kompleksu przedszkolno – żłobkowego w Gminie Będzino”,**
z podziałem na części:

Część 1: **Budowa obiektu przedszkolno – żłobkowego wraz z wyposażeniem**

Część 2: **Dostawa i montaż urządzeń placu zabaw**

Kod CPV:

45200000-9	Roboty budowlane w zakresie wznoszenia kompletnych obiektów budowlanych lub ich części oraz roboty w zakresie inżynierii lądowej i wodnej
45111200-0	Roboty w zakresie przygotowania terenu pod budowę i roboty ziemne
45214100-1	Roboty budowlane w zakresie budowy przedszkolnych obiektów budowlanych
45111291-4	Roboty w zakresie zagospodarowania terenu
37535200-9	Wyposażenie placów zabaw
45112720-8	Roboty w zakresie kształtowania terenów sportowych i rekreacyjnych

I. Zakres rzeczowy zamówienia.

Przedmiotem zamówienia jest wykonanie robót budowlanych polegających na budowie kompleksu przedszkolno – żłobkowego wraz z wyposażeniem obiektu, budową odwodnienia, budową placu zabaw, zagospodarowaniem terenu wokół budynku, uzyskaniem pozwolenia na użytkowanie oraz przygotowaniem do odbioru pedagogicznego.

Zadanie zostało podzielone na części – zgodnie z poniżej zamieszczonym opisem.

Budynek został zaprojektowany jako wolno stojący, jednokondygnacyjny, niepodpiwniczony, przykryty dachem płaskim. Bryła prosta, bez rozrzeźbień. Część budynku wysunięta. W budynku znajdować się będą 4 oddziały przedszkola, 2 oddziały żłobka samorządowego, sala gimnastyczna oraz 2 sale terapeutyczne, pomieszczenia magazynowe, węzeł kuchenny oraz zaplecze administracyjne i techniczne. Budynek zaprojektowano jako dostępny dla osób z niepełnosprawnościami.

Lokalizacja: działki nr 85/9, 85/10, obręb Będzino, gmina Będzino.

UWAGA — motywu przewodnim (ogólnym) całego obiektu będzie łąka. Kolory materiałów wykończeniowych, mebli, wyposażenia, itp. powinny być delikatne, pastelowe, spójne kolorystycznie i tematycznie dla każdej Sali. Z uwagi na charakter obiektu,

Motywy przewodnie i preferowane kolory sal:

- żabki (przedszkole) — odcienie zielonego,
- stokrotki (żłobek) oraz pszczołki (przedszkole) — odcienie żółtego,



- maki (żłobek) oraz biedronki (przedszkole) — odcienie różowego (czerwonego w małej ilości),
- motylki (przedszkole) — odcienie fioletu).

CZĘŚĆ 1: Budowa obiektu przedszkolno – żłobkowego

ZADANIE NR 1: Prace budowlane wraz z zagospodarowaniem terenu

Dane dot. budynku:

- kubatura: 5 182,2 m³,
- powierzchnia użytkowa: 1 046,44 m²,
- powierzchnia zabudowy: 1 198,98 m²,
- powierzchnia całkowita: 1 198,98 m²,
- maksymalna wysokość: 4,94 m,
- długość x szerokość: 55,58 m x 24,38 m,
- kąt nachylenia połaci dachowych: dach płaski (wyprofilowany ze spadkiem: 2 stopnie),
- liczba kondygnacji: 1.

Budynek zaprojektowano z tradycyjnych materiałów (do wykonania tradycyjnymi metodami).

- wykonanie odwodnienia terenu – wg opracowanej dokumentacji odwodnienia,
- usunięcie korzeni drzew i krzewów, pozostałych po wycince; wycinka drzew po stronie zamawiającego,
- prace rozbiórkowe, m.in. rozebranie ogrodzenia i parkingu,
- fundamenty – bezpośrednie, w postaci ław fundamentowych,
- ściany fundamentowe – wylewane z betonu C20/25 lub murowane z bloczków betonowych na zaprawie cementowej M10 z grubymi spoinami, zaizolowane przeciwwilgociowo na styku z ławami fundamentowymi oraz ze ścianami murowanymi z bloczków silikatowych warstw papy SBS; pionowe powierzchnie ścian również należy zaizolować przeciwwilgociowo poprzez dwukrotne nakładanie powłok hydroizolujących,
- ściany – murowane z bloczków z gazobetonu odmiany 700 grubości 24 cm /i/ 12 cm, na zaprawie systemowej do cienkich spoin („klejowych”) M10, miejscowo wzmocnienia rdzeniami, uwaga(!): podczas murowania narożników ścian konstrukcyjnych należy stosować tylko metod typowego połączenia na wiązanie murarskie. Nie można wykonać łączenia narożników na dotyk z metalowymi łącznikami mechanicznymi,
- strop typu „Terriva”,
- nadproża, wieńce, rdzenie żelbetowe oraz słupy żelbetowe – wylewane, zbrojone wg projektu,
- elewacja – w kolorze białym z malowaniem kolorowych elementów jak na rys. elewacji,
- dach – kryty materiałem będącym warstwą termoizolacyjną (styropapa),
- obróbki blacharskie – z blachy powlekanej w kolorze grafitowym,
- parapety zewnętrzne – z blachy powlekanej w kolorze szarym,
- parapety wewnętrzne – PCV, w kolorze białym,

- odwodnienie dachu płaskiego – systemowe grawitacyjne, rury spustowe schowane w warstwie styropianu elewacji,
- daszki zewnętrzne – z płyty żelbetowej o gr. 12cm pokrytej styropapą, wykończone tynkiem w kolorze szarym (RAL 7040 lub 7016, do ustalenia na etapie wykańczania element) oraz systemowe o lekkiej konstrukcji z poliwęglanu – wg projektu,
- wszelkie niezbędne przyłącza, instalacje zewnętrzne, instalacje wewnętrzne, w szczególności: wodociągowe (w budynku zaprojektowano inst. ciepłej i zimnej wody), kanalizacji sanitarnej (przy budynku zaprojektowano szambo), gazowa, domofonowa, ogrzewania, wentylacji, teletechniczna, internetowa – podłączenie pod światłowód (przy budynku Urzędu Gminy), p.poż.,
- stolarka okienna – PCV, w kolorze białym od wewnątrz, antracytowym (RAL 7016) od zewnątrz,
- stolarka drzwiowa zewnętrzna – PCV, w kolorze okien, dla wejść głównych dolna część drzwi pełna (bez szklenia), górna przeszklona, drzwi zew. dla pozostałych pomieszczeń np. kuchenne albo do kotłowni) pełne bez przeszkleń,
- stolarka drzwiowa wewnętrzna – przy wiatrołapie - PCV (białe), do kotłowni - stalowe, pozostałe drzwi: płytowe, w kolorze białym, drzwi łazienkowe z podcięciem wentylacyjnym,
- drzwi do sal żłobkowych, przedszkolnych, terapeutycznych i gimnastycznej – z okrągłym przeszklonym otworem w górnej części drzwi,
- klamki – bez ostrych krawędzi, mogących spowodować uraz, proste formy i delikatnie zaokrąglone elementy (bez udziwień), szyldy długie (jeden szyld obejmujący klamkę oraz zamek),
- drzwi do łazienek (poza łazienkami przy salach) – zamykane na klucz (wkładka bębnekowa, od środka gałka, od zewnątrz klucz uniwersalny), drzwi pomiędzy szatnią a korytarzem – zamykane na klucz (wkładka bębnekowa, od korytarza gałka, od szatni klucz uniwersalny) drzwi do sal, pomieszczeń administracji, magazynów, pomieszczeń technicznych – zamykane na klucz (wkładka bębnekowa na klucz uniwersalny); min. 5 kluczy w komplecie do każdego zamka,
- posadzki – gres lub wykładzina PCV lub wykładzina dywanowa – szczegóły wg projektu; podłogi należy wykonać z materiału gładkiego, łatwo zmywalnego i nieścieralnego, odpornego na środki myjące, w pomieszczeniach, w których są kratki ściekowe posadzkę należy wykonać ze spadkiem 1.5 % w kierunku kratki, cokół o wysokości 10 cm (w przypadku wykładziny wywinięty z podłogi bezspoinowo),
- sufit – podwieszany kasetonowy, kasetony 60x60,
- ściany – tynk cementowo- wapienny oraz gładź, wykończenie zależne od pomieszczenia: farba akrylowa, zmywalna i / lub lamperia z tynku żywicznego do wys. 1,5 m i / lub glazura do wysokości 2,0 m – szczegóły wg projektu; okładziny różnej grubości na styku (np. glazura - farba) powinny być zlicowane i tworzyć jedną, powierzchnię bez uskoków,
- malowanie ścian – jasne pastelowe kolory w salach, dopasowane do motywów przewodnich sal, w każdej z sal – na całej jednej ze ścian (dłuższej) - należy namalować (ew. umieścić w formie naklejek lub fototapety) dekoracyjne elementy obrazujące motyw przewodni Sali, tj.:
 - żabki – łąka i staw z żabkami,
 - biedronki – latające nad łąką, siedzące na kwiatkach biedronki,
 - pszczołki – latające nad łąką, siedzące na kwiatkach pszczołki,
 - motylki – latające nad łąką, siedzące na kwiatkach motylki,
 - stokrotki – łąkę pełną stokrotek delikatnie przeplecionych innymi kwiatkami,
 - maki – łąkę pełną maków delikatnie przeplecionych innymi kwiatkami
 - uwaga, rysunki winny nawiązywać od tych w korytarzu (ten sam styl rysunku),

- na korytarzach oraz w szatniach – na ścianach namalować motyw łąki z wesołymi bawiącymi się dziećmi, uwzględniając w części żłobkowej maki i stokrotki na łące, a w części przedszkolnej skaczące po łące żabki, i latające wkoło biedronki, pszczołki i motylki,

UWAGA: zdjęcia poglądowe obrazujące o jakie malowanie chodzi:

<https://pl.pinterest.com/ubakalarz0031/kompleks-przedszkolno-%C5%BC%C5%82obkowy/>

- wszystkie grzejniki ściennie powinny mieć ładne, estetyczne osłony grzejnikowe,
- biały montaż – należy zróżnicować pomieszczenia na te przeznaczone dla dzieci oraz dla dorosłych, w tym na sanitariaty przystosowane dla osób z niepełnosprawnościami (urządzenia z atestami, przystosowane do korzystania przez osoby z niepełnosprawnościami oraz niezbędne uchwyty przy urządzeniach); należy dopasować wielkość urządzeń oraz miejsce montażu (szczególnie wysokość); wszelkie elementy przeznaczone do korzystania przez dzieci winny odznaczać się najwyższą jakością i trwałością, przy jednoczesnym zachowaniu walorów estetycznych,
- prysznic w łazience w części kuchennej – należy wykonać bez progowo, poprzez odpowiednie wyprofilowanie podłogi do wpustu w posadzce,
- w łazienkach przeznaczonych dla personelu oraz ogólnodostępnych – (ilość łazienek: 5, w tym 2 przystosowane dla potrzeb osób z niepełnosprawnościami) należy zamontować:

Dozownik na mydło w płynie	Wyposażony w okienko kontroli poziomu mydła w dozowniku, zawór niekapek oraz plastikowy zamek i klucz, poj. min. 500 ml. Przykręcany do ściany.	5 szt.
Podajnik ręczników papierowych	Wyposażony w wizjer do kontroli ilości ręczników oraz plastikowy zamek i klucz. Przykręcany do ściany. W komplecie z opakowaniem ręczników odpowiednich do podajnika.	5 szt.
Podajnik na papier toaletowy	Wyposażony w wizjer do kontroli ilości papier oraz plastikowy zamek i klucz. Przykręcany do ściany. W komplecie z opakowaniem papieru odpowiedniego dla podajnika.	5 szt.
Kosz na śmieci w wc	Otwierany za pomocą pedału nożnego, poj. min. 3l.	5 szt.
Kosz na zużyte ręczniki papierowe	Poj. min. 40l, kosz wolnostojący z możliwością montażu na ścianie.	5 szt.
Lustro	Zawieszane nad umywalką, min. 300x400mm	5 szt.
Uwaga: w łazienkach dla personelu (3 szt.) należy zastosować umywalkę z szafką pod umywalkową, wiszącą, wyposażoną w min. 2 szuflady (cichy domyk).		

- w łazienkach przy salach przedszkolnych oraz żłobkowych należy zamontować na umywalkami jedno duże lustro o długości min. 250 cm (2 szt., żłobek), min. 330 cm (3 szt., przedszkole) oraz 200+150 cm (przedszkole, jedno lustro w 2 kawałkach, na 2 ściany), wysokość min. 50 cm,
- montaż systemu kart do ewidencjonowania – obecności i czasu przebywania dzieci w obiekcie (wraz z wszelkimi niezbędnymi elementami i instalacjami),
- oświetlenie terenu – 4 szt. opraw parkowych LED 24W, zainstalowanych na słupach 6 m (kolor: antracytowy),
- wiata śmietnikowa modułowa metalowa (kolor: antracyt), zamykana na zamek, zadaszona, z wejściem pozwalającym na swobodne przejeżdżanie pojemników na odpady, posadowiona na fundamencie, nawierzchnia z kostki betonowej bezfazowej,
- miejsca parkingowe, ciągi piesze i pieszo-jezdne, zjazd z drogi gminnej oraz zjazd z drogi powiatowej – z kostki betonowej bezfazowej, miejsca parkingowe wydzielone za pomocą koloru kostki,
- nawierzchnia trawiasta – warstwa humusu obsiana trawą (lub trawa z rolki),

- budowa nowego ogrodzenia panelowego z podmurówką, wysokość ogrodzenia: ok. 1,5 m, dwie furtki o szerokości 1,2 m zamykane na klucz, jedna brama dwuskrzydłowa o szerokości 3,0 m zamykana na klucz,

Budowa monitoringu:

- to jest dostarczenie 8 szt. kamer IP wraz z ich montażem w wyznaczonych miejscach (korytarz, szatnia, teren zew., konkretna lokalizacja zostanie wskazana na etapie budowy), zakres obejmuje w szczególności:
 - rejestrator z dyskiem o pojemności co najmniej 6 TB dedykowany do pracy w systemach monitoringu wizyjnego z wbudowanym switchem POE – min. 8 kanałowym,
 - naklejkę "Uwaga Obiekt Monitorowany" (2 szt.),
 - 5 szt. Kamery IP zewnętrznych o wysokiej jakości obrazu kamer min. 2960 × 1668 pikseli (5Mpx),
 - 3 szt. Kamery IP wewnętrznych o wysokiej jakości obrazu kamer min. 2960 × 1668 pikseli (5Mpx),
 - Kamery z możliwością montażu zewnątrz / wewnątrz,
 - Inteligentna analiza obrazu z rozpoznawaniem sylwetek,
 - Kamery spełniające klasę szczelności min. IP67,
 - Możliwość zdalnego monitorowania za pomocą przeglądarki internetowej, aplikacji na komputerze PC oraz aplikacji na urządzenia mobilne.

Budowa sieci LAN:

- to jest wykonanie robót związanych z instalacją okablowania strukturalnego oraz montażu i konfiguracji urządzeń aktywnych dla sieci LAN. Zadanie obejmuje ułożenie ok. 200 mb tras kablowych w korytkach kablowych oraz suficie podwieszanym, wraz z gniazdami sieciowymi – punktami logicznymi (PL). Przez punkt logiczny (PL), należy rozumieć zintegrowany punkt przyłączeniowy, który składa się z 2 gniazd RJ45 (montowanych w kanałach instalacyjnych natynkowych) kategorii 6 lub wyższej. Budowa sieci logicznej obejmowała łącznie instalację 10 PL. Szczegółowa lokalizacja PL zostanie wskazana na etapie wykonania. W ramach budowy sieci przewidziano następujące prace:

a) Budowa nowych tras kablowych

System okablowania strukturalnego musi posiadać następujące parametry funkcjonalno-użytkowe:

- system okablowania strukturalnego co najmniej kategorii 6 musi zapewnić możliwość transmisji danych,
- budowane trasy mają być prowadzone w kanale instalacyjnym natynkowym (korytka PCV) oraz sufit podwieszany,
- w okablowaniu wszystkie komponenty (w tym parametry transmisyjne) muszą charakteryzować się pełną zgodnością ze specyfikacją dla kategorii 6,
- moduły RJ45 powinny być zarabiane narzędziowo,
- gniazda naścienne PL i na panelu krosowym muszą być oznaczone tj. posiadać czytelną numerację na obydwu końcach toru,
- wymiar panelu krosowego musi być następujący - szerokość 19", max wysokość 2 U.

b) Budowa punktu dystrybucyjnego

Punkt dystrybucyjny będzie się znajdował w pomieszczeniu technicznym. Działania powinny zawierać:

- dostarczenie i montaż szafy rack o poniższych parametrach minimalnych: Rodzaj – Wisząca, Kolor Czarny, Standard 19", Wysokość montażowa 9U, Konstrukcja – Zamknięta, Przeszkłone drzwi, Wysokość [mm] 525, Szerokość [mm] 600, Głębokość [mm] 450
- dostarczenie oraz montaż paneli krosowych 24xRJ45 kat. 6;

- terminowanie kabli w osprzęcie przyłączeniowym,
 - pomiary tras kablowych, wykonanie dokumentacji powykonawczej.
- c) Dostarczenie i montaż urządzeń sieciowych
- dostarczenie oraz montaż w punkcie dystrybucyjnym 1 szt. switcha LAN o parametrach minimalnych:
 Typ obudowy - Do szaf RACK
 Zarządzanie - Zarządzalny L2
 Dostęp - Przeglądarka WWW (GUI)
 Architektura sieci - Gigabit Ethernet
 Złącza RJ-45 10/100/1000 Mbps - 48 szt.
 SFP - 4 szt.
 Liczba portów PoE/PoE+ min. 10
 Materiał obudowy – Metal
 - dostarczenie oraz montaż w punkcie dystrybucyjnym 1 szt. routera o parametrach minimalnych:
 Typ obudowy - Do szaf RACK
 Zarządzanie - Zarządzalny L2
 Dostęp - Przeglądarka WWW (GUI)
 Architektura sieci - Gigabit Ethernet
 Złącza
 RJ-45 10/100/1000 Mbps - 48 szt.
 SFP - 4 szt.
 Liczba portów PoE/PoE+ min. 10
 Materiał obudowy – Metal
 - dostarczenie oraz montaż 6 szt. access pointów o parametrach minimalnych:
 Tryb pracy - Access Point
 Rodzaje wejść/wyjść RJ-45 - 10/100/1000 (LAN) - 1 szt.
 Obsługiwane standardy Wi-Fi - 4 (802.11 a/b/g/n), Wi-Fi 5 (802.11 a/b/g/n/ac), Wi-Fi 6 (802.11 a/b/g/n/ac/ax)
 Częstotliwość pracy - 2,4 GHz, 5 GHz
 Antena Wewnętrzna - 1 szt.
 Zabezpieczenia transmisji bezprzewodowej – WPA, WPA-PSK, WPA Enterprise, WPA2, WPA3
 Zarządzanie i konfiguracja - Strona WWW
 - dostarczenie oraz montaż 1 szt. zasilacza awaryjnego:
 Moc wyjściowa pozorna - Min. 2200 VA, Moc wyjściowa czynna - Min. 1320 W
 Napięcie wejściowe- 230 V, Zakres napięcia wyjściowego - 220 | 230 | 240 V
 Kształt napięcia wyjściowego - sinusoidalny
 Czas podtrzymania - Min. 7.2 min (przy 100% obciążeniu)
 Czas przełączania na UPS - Min. 6 ms
 Czas powrotu na pracę z sieci - Min. 6 ms
 Rodzaj gniazd wyjściowych - 4 x IEC C13
 Dodatkowe informacje - budowany wentylator |
 bezobsługowy szczelny akumulator kwasowo-ołowiowy z elektrolitem w postaci żelu
 Zastosowanie - do szaf RACK

Szczegółowe rozwiązania przedstawiono w załączonej do SWZ DOKUMENTACJI TECHNICZNEJ.

ZADANIE NR 2: Wyposażenie wężła kuchennego i gospodarczego

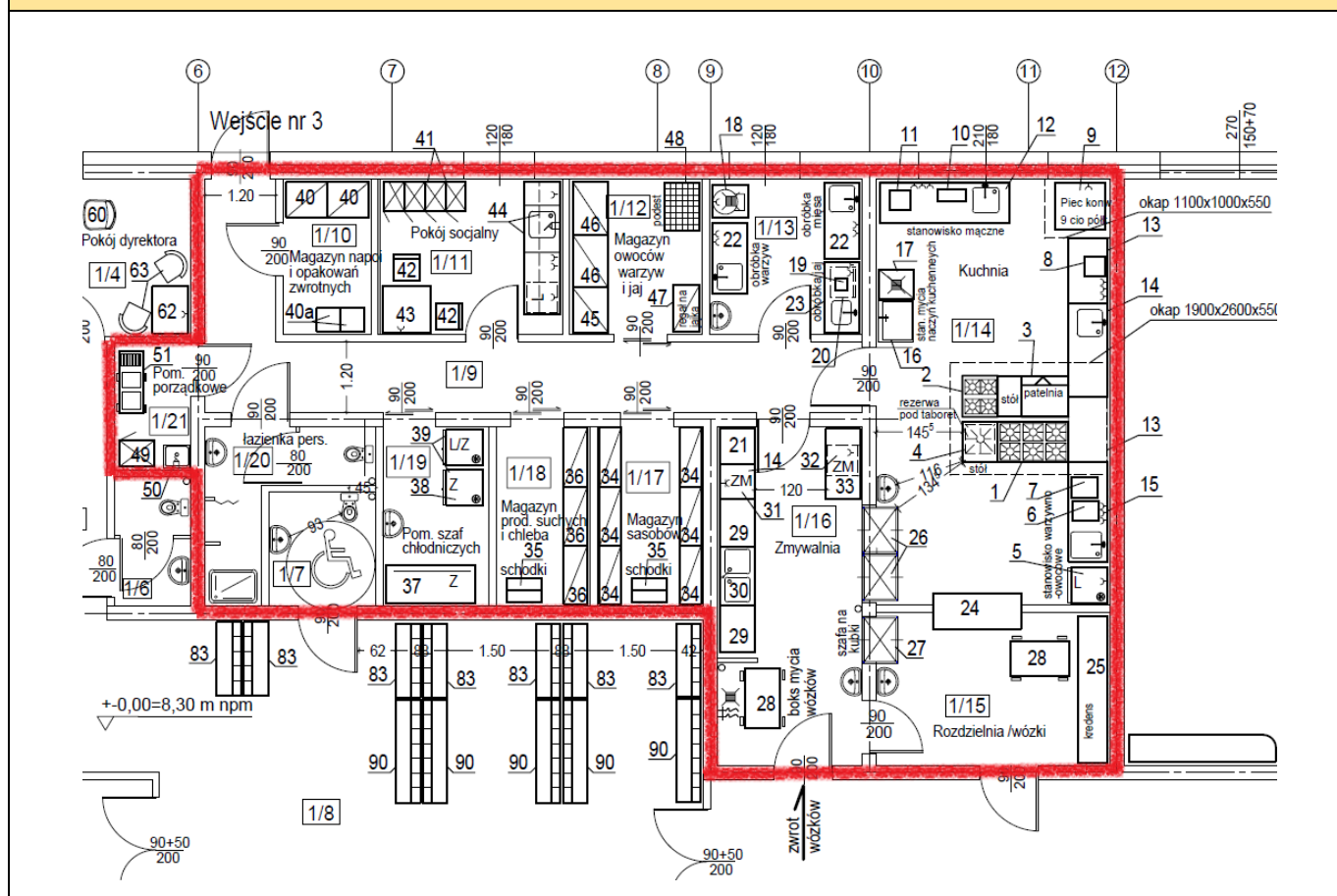
Dostawa oraz montaż na miejscu wszystkich poniżej opisanych elementów. W przypadku urządzeń zadanie obejmuje również ich podłączenie oraz pierwsze uruchomienie. Podane wymiary wyposażenia kuchennego podane są orientacyjnie i wynikają z zaprojektowanej technologii kuchni. Przed montażem należy zweryfikować rzeczywiste wymiary pomieszczeń i dopasować tak ciągi kuchenne i poszczególne elementy, aby wszystkie z nich pasowały „na wymiar”, to jest bez przerw, pustych przestrzeni, uskoków i nierówności.

W zakres części nr 2 wchodzi:

1. Wyposażenie dla kuchni i zaplecza kuchennego
2. Pomieszczenie pralni i gospodarcze
3. Pomieszczenie socjalne nauczycieli
4. przygotownia w żłobku

– zgodnie z poniższą specyfikacją.

1. Wyposażenie dla kuchni i zaplecza kuchennego



NR wg technologii	NAZWA	Dane szczegółowe	Ilość [szt.]
1	Kuchenska gazowa (bez piekarnika)	kuchenska 6-cio palnikowa (orientacyjne zapotrzebowanie gazu 3x3,5 kW+ 3 x 6,0 kW),	1

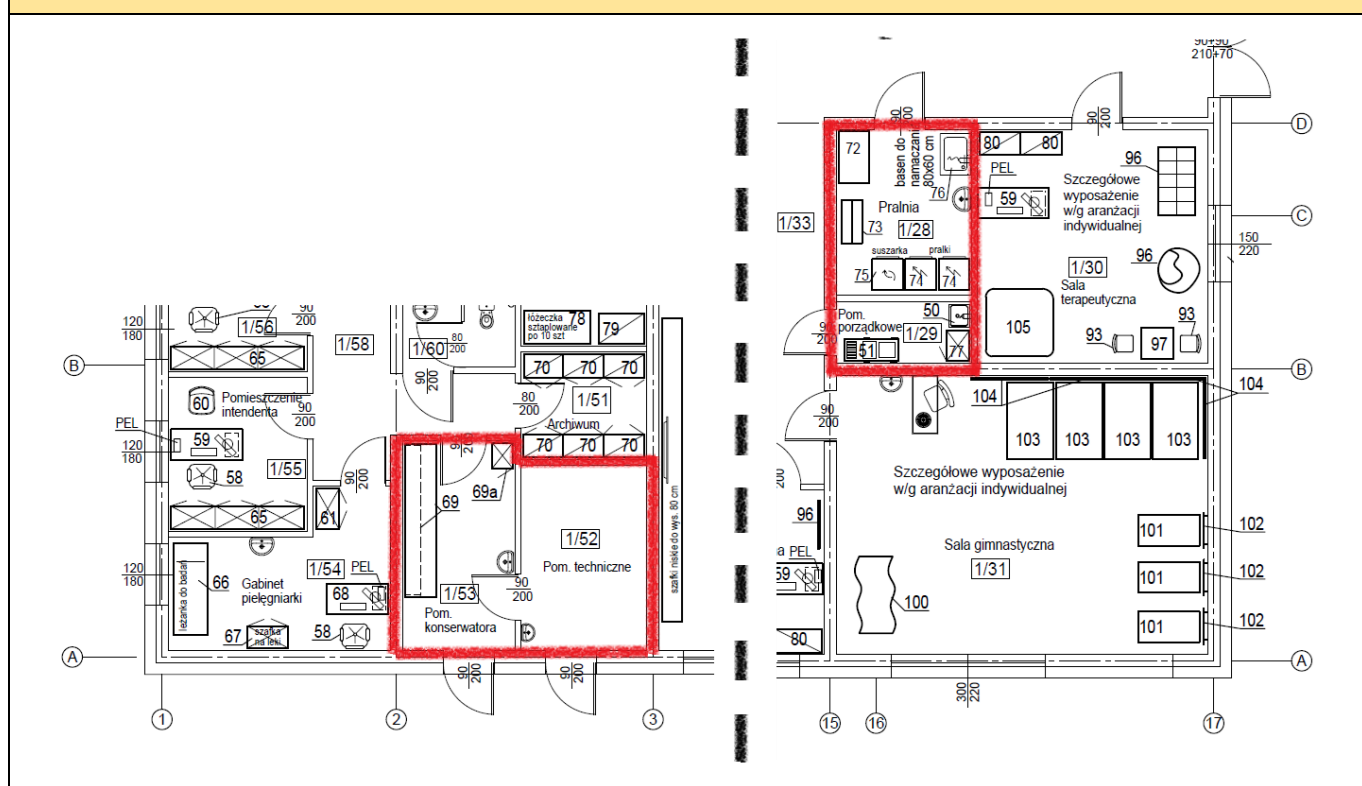
		bez piekarnika, na podstawie	
2	Kuchenka gazowa z piekarnikiem elektrycznym	kuchenka 4-ro palnikowa (zapotrzebowanie gazu 2x3,5 kW+ 2 x 6,0 kW), piekarnik o mocy 3,0 kW, 400V	1
3	Patelnia elektryczna	800x700 mm, Orientacyjny pobór mocy 10,5 kW, N400V	1
4	Taboret gazowy	moc palnika 9,0 kW	1
	Okap 1	Ok. 1900x2600x550 mm, okap winien objąć obie kuchenki (nr 1, 2) oraz patelnie (nr 3) i taboret (nr 4)	1
	Okap 2	1100x1000x50 mm, okap ma objąć zasięgiem piec konwekcyjny (nr 9)	1
5	Lodówka wysoka	Wysokość min. 1800mm, 230V	1
6	Szatkwonica do warzyw	Orientacyjny pobór mocy 750W, N230V	1
7	Sokowirówka	Orientacyjnie 240W, N230V	1
8	Wilk do mięsa	Orientacyjny pobór mocy 740W, N230V	1
9	Piec konwekcyjno-parowy, elektryczny	10-cio palnikowy, pobór mocy 19,5 kW N400V	1
10	Krajalnica	Orientacyjny pobór mocy 200W, N230V	1
11	Kuter do rozdrabniania, siekania, mielenia różnych produktów, do pracy z płynami i do zagniatania ciast	Orientacyjny pobór mocy 1100W, N230V	1
12	Stół ze zlewem, ze stali nierdzewnej AISI 304	Ok. 700x2200x850 mm, z półką i szatką zamykaną, zlew z ruchomą wylewką.	1
13	Stół roboczy, ze stali nierdzewnej AISI 304	Ok. 700x1100x850 mm, z półką	2
14	Stół ze zlewem, ze stali nierdzewnej AISI 304	Ok. 700x1600x850 mm, z półką, zlew z ruchomą wylewką.	1
15	Stół ze zlewem, ze stali nierdzewnej AISI 304	Ok. 700x1800x850 mm, z półką, zlew z ruchomą wylewką.	1
16	Basen do mycia naczyń kuchennych, ze stali nierdzewnej AISI 304	Ok. 700x600x850 mm	1
17	Regał do osuszania naczyń kuchennych, ze stali nierdzewnej AISI 304	Ok. 600x500x1800mm	1
18	Obieraczka do ziemniaków z separatorem skrobi	Min. 5 kg; Czas pracy dla 5 kg max 8 min; przy powyższych parametrach orientacyjny pobór mocy 550W, 230V	1
19	Naświetlacz do jaj		1
20	Lodówka podblatowa, na jajka	N230V	1
20A	Lodówka podblatowa na próbki do sanepidu	N230V	1
21	Stół roboczy, ze stali nierdzewnej AISI 304	Ok. 600x600x850 mm, z półką	1

22	Stół ze zlewem, ze stali nierdzewnej AISI 304	Ok. 700x1200x850 mm, z półką, zlew z ruchomą wylewką.	2
23	Stół ze zlewem, ze stali nierdzewnej AISI 304	Ok. 700x2200x850 mm, z półką, zlew z ruchomą wylewką.	1
24	Błat podawczy, ze stali nierdzewnej AISI 30	Ok. 600x1500 mm, na wysokości 1000 mm	1
25	Kredens, ze stali nierdzewnej AISI304	Ok. 600x2500x1800 mm, wg aranżacji indywidualnej	1
26	Szafa przelotowa na talerze, ze stali nierdzewnej AISI 304	Ok. 600x800x1800 mm	2
27	Szafa przelotowa na kubki i dzbanki, ze stali nierdzewnej AISI 304	Ok. 600x800x1800 mm	1
28	Wózki do rozwożenia posiłków	Wózek kelnerski 3-półkowy ze stali nierdzewnej, profil okrągły, 860x540x940 mm	6
29	Stół roboczy, ze stali nierdzewnej AISI 304	Ok. 800x600x850 mm, z półką	2
30	Zlew dwukomorowy, ze stali nierdzewnej AISI 304	Ok. 600x1000x850 mm, zlew z ruchomą wylewką.	1
31	Zmywarka kapturowa z funkcją wyparzenia	Ok. 675x675x1440 mm, z pompą, moc el. 11,1 kW, 400V	1
32	Zmywarka podblatowa do szkła, z funkcją wyparzenia	Ok. 600x600x820 mm, moc el. 6,2 kW, 400V, do szkła (!)	1
33	Stół roboczy, ze stali nierdzewnej AISI 304	Ok. 600x1200x850 mm, bez półki	1
34	Regał ze stali nierdzewnej	Ok. 400x1000x1800 mm	6
35	Schodki	Plastikowe lub stalowe, łatwe w utrzymaniu czystości, min. 2 poziomy	3
36	Regał ze stali nierdzewnej	Ok. 450x1000x1800 mm	3
37	Zamrażarka skrzyniowa	Ok. 1530x755x840 mm, 90 W, 230V	1
38	Szafa mroźnicza	min. 600x600x1800 mm	1
39	Lodówka – zamrażarka	min. 600x600x1800 mm, moc el. 0,7 kW, 230V	2
40	Regał, ze stali nierdzewnej	Ok. 600x700x1800 mm	2
40A	Pojemniki do segregacji odpadów	na szkło (1 szt.) i na puszki (1 szt.), po min. 60L	2
41	Szafki BHP, dwudzielne, na odzież wierzchnią i czyste fartuchy	350x500x1800 mm, wykonane z hpl	5
42	Krzesło kuchenne	Siedzisko i oparcie z tworzywa sztucznego, stelaż metalowy, lakierowany proszkowo	4
43	Stół	Min. 800x800x780 mm	1
44	Zestaw mebli kuchennych do pomieszczenia socjalnego	Dł. zabudowy: min. 2400 mm, składający się min. z elementów: - blat długości min. 2400 mm, - lodówka podblatowa,	1 kpl

		<ul style="list-style-type: none"> - szafki dolne pod pozostała część blatu, w tym 1 szafka pod zlewozmywak z szufladą do segregacji odpadów (wraz z pojemnikami do segregacji), oraz jedna szafka (min. 40 cm) z szufladami, - szafki górne dopasowane do szafek dolnych, w tym szafka nad zlewozmywakiem z ociekaczem, - zlewozmywak min. jednokomorowy z kranem z ruchomą wylewką, - ekspres do kawy ciśnieniowy automatyczny z młynkiem do kawy, system mleczny z wyjmowanym pojemnikiem na mleko (automatyczne spienianie mleka), system czyszczenia dysz i systemu mlecznego, możliwość mycia elementów w zmywarce (np. tacki, pojemnika na mleko, itp.), do wyboru napoje kawowe mleczne i bezmleczne, - czajnik, min. 1,5 l, - mikrofalówka min. 23l, moc max nie mniej niż 800W. 	
45	Regał, ze stali nierdzewnej	Ok. 600x800x1800 mm	1
46	Regał, ze stali nierdzewnej	Ok. 900x800x1800 mm	2
47	Regał na jajka, ze stali nierdzewnej	Ok. 450x800x1800 mm	1
48	Podest na worki, plastikowy	Ok. 900x800 mm	1
49	Szafa na środki czystości	Ok. 450x600x1800 mm	1
50	Zlew jednokomorowy	zamontowany na wysokości 50 cm nad posadzką, z ruchomą wylewką.	1
51	Wózek dwupojemnikowy do sprzątnia	Z mopem, prasą i koszykiem.	1
	Komplet naczyń do serwowania posiłków dzieciom w przedszkolu	<p>Minimalna zawartość kompletu:</p> <ul style="list-style-type: none"> - talerz płaski, śr. min. 23 cm (108 szt.), - talerz głęboki, śr. min. 22 cm (108 szt.), - talerzyk deserowy, śr. min. 15 cm (108szt.), - kubek, poj. min. 200-300 ml (108 szt.), <p>Uwaga – naczynia w kolorze białym z kolorowym dekorem (np. obwódką) dla każdej z 4 sal inny kolor – dopasowany do motywu Sali. Wykonane z materiałów nieporowatych przeznaczonych do kontaktu z żywnością, nadające się do mycia w zmywarce i używania w kuchence mikrofalowej.</p>	kpl (108 szt.)
	Komplet sztućców do serwowania posiłków dzieciom w przedszkolu	- łyżka, widelec i łyżeczka ze stali nierdzewnej – w dziecięcym rozmiarze, z grawerem dopasowanym do motywu przewodniego Sali – po 108 szt. każdego (po 27 szt. z czterema różnymi grawerami, innymi niż żłobkowe).	kpl (108 szt.)
	Komplet naczyń do serwowania posiłków dzieciom w żłobku	<p>Minimalna zawartość kompletu:</p> <ul style="list-style-type: none"> - talerz płaski, śr. min. 23 cm (44 szt.), - talerz głęboki, śr. min. 22 cm (44 szt.), - talerzyk deserowy, śr. min. 15 cm (44 szt.), - kubek, poj. min. 200-300 ml (44 szt.), <p>Uwaga – naczynia w kolorze białym z kolorowym dekorem (np. obwódką) dla każdej z 4 sal inny kolor – dopasowany do</p>	kpl (44 szt.)

		<p>motywu Sali. Wykonane z materiałów nieporowatych przeznaczonych do kontaktu z żywnością, nadające się do mycia w zmywarce i używania w kuchence mikrofalowej.</p> <p>- kubek niekapek (zawór uszczelniający, wygodne uchwyty), poj. min. 220 ml, 20 szt. (kolor dopasowany do reszty naczyń).</p>	
	Komplet sztućców do serwowania posiłków dzieciom w żłobku	- łyżka, widelec i łyżeczka ze stali nierdzewnej – w dziecięcym rozmiarze, z grawerem dopasowanym do motywu przewodniego Sali – po 44 szt. każdego (po 22 szt. z dwoma różnymi grawerami, innymi niż przedszkolne).	kpl (44 szt.)

2. Pomieszczenie pralni i gospodarcze

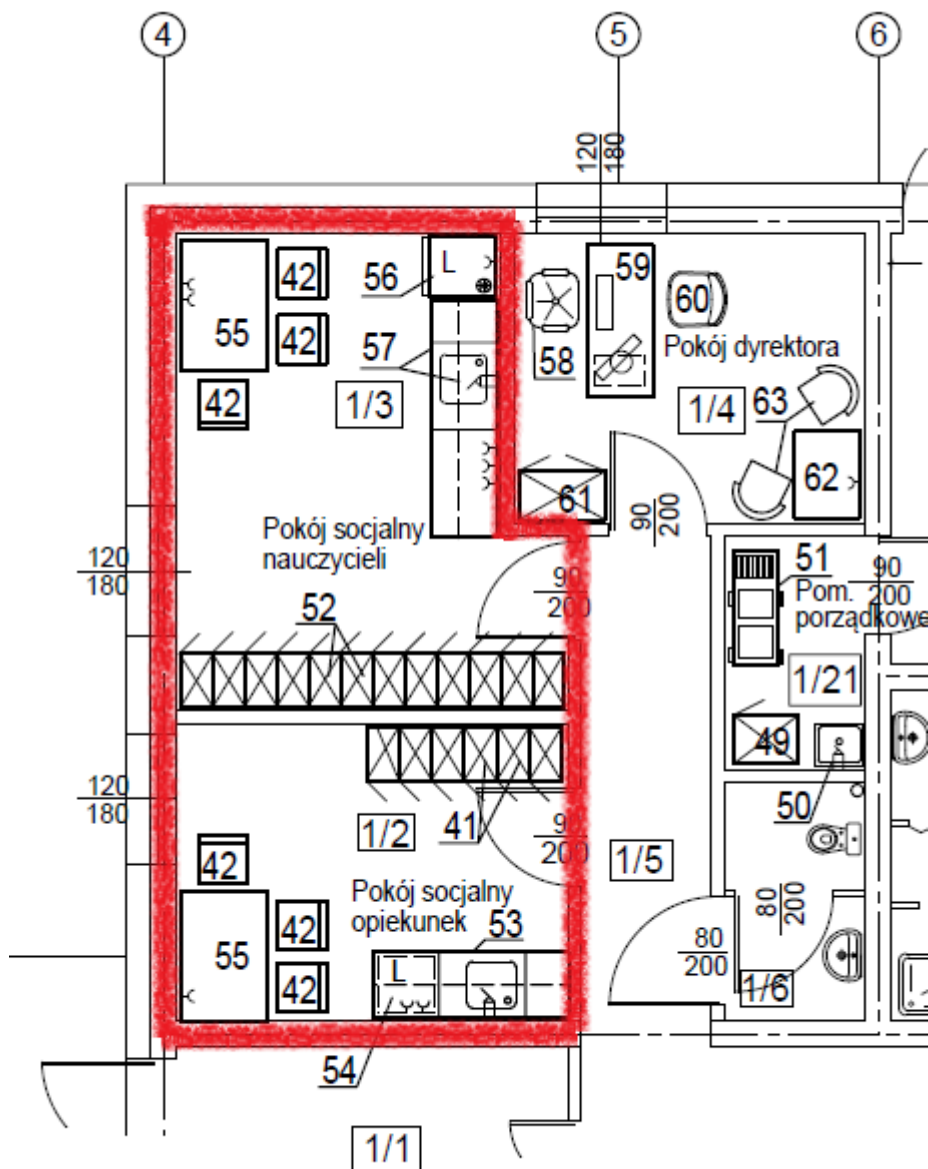


NR wg technologii	NAZWA	Dane szczegółowe	Ilość [szt.]
50	Zlew porządkowy, ze stali nierdzewnej	zamontowany na wysokości 50 cm nad posadzką, z ruchomą wylewką.	1
51	Wózek dwupojemnikowy do sprzątania	Z mopem, prasą i koszykiem	1
72	Stół roboczy, ze stali nierdzewnej AISI 304	Ok. 600x1000x850 mm, z półką	1
73	Magiel / prasowalnica domowa	całkowita moc przyłączeniowa 2,8-3,3 kW, 230V	1
74	Pralka domowa	Ok. 600x600mx800mm, min. 7 kg ładowności, zakres temperatur od 20 do 90 stopni, posiada program typu „higiena” (np. z dodatkowa parą) 230V	2

75	Suszarka domowa	Ok. 600x600x850mm, min. 8 kg ładowności, wyświetlacz elektroniczny, możliwość montażu na pralce (nr 74), możliwość odświeżenia zabawek (maskotek), łatwe czyszczenie filtrów, 230V	1
76	Basen do namaczania bielizny,	Ok. 600x800x850mm, bateria z ruchomą wylewką	1
77	Szafa na środki czystości	Ok. 450x800x1800mm, zamykana na kluczyk	1
	Deska do prasowania	Metalowa, z pokrowcem i regulowaną wysokością położenia deski, z wbudowanym „przedłużaczem” (deska podłączana do gniazdka, a żelazko do gniazda w desce).	1
	Żelazko parowe	Wymagane posiadanie min.: spryskiwacz, regulacja strumienia pary, automatyczne wyłączenie żelazka, system antywapienny, funkcja samooczyszczenia	2
	Odkurzacz	Uchwyt do przenoszenia, wymienne końcówki (w tym min. szczotka do podłóg twardych i dywanów, końcówka szczelinowa, końcówka uniwersalna), teleskopowa rura, zwijany kabel o długości min. 5 m + komplet worków na wymianę	3
	Maszyna myjąca	Model kompaktowy, pionowy; Pojemniki na czystą i brudną wodę łatwo wyjmowane, zasilanie sieciowe z kablem o dł. min 5 m, możliwość wyłączenia ssania, szerokość robocza ok. 300 mm, łatwa w manewrowaniu. Komplet środków myjących dedykowanych urządzeniu.	2
69	Zestaw mebli warsztatowych	Stół warsztatowy min. 2500x60x85 cm; maksymalne obciążenie stołu: nie mniej niż 500 kg. Zestaw szafek składający się min. ze: - słupka o wysokości min. 200 cm i szerokości min. 60 cm, w środku min. 5 półek z możliwością regulacji wysokości ich położenia, - blatu na metalowym stelażu, - min. 3 szafek podblatowych na kółkach (możliwość wysunięcia spod stołu warsztatowego) w tym min. jedna z 3 lub 4 szufladami, wszystkie o szerokości min. 50 cm, - min. 3 szafek wiszący (przynajmniej jedna z drzwiczkami) o szerokości dopasowanej do szafek dolnych - pomiędzy blatem stołu (pod którym stoją szafki dolne), a szafkami górnymi tablica perforowana magnetyczna z akcesoriami (min. 4 haczyki, 2 pojemniki, 4 magnesy). Wszystkie szafki zamykane na klucz.	1 kpl.
69A	Szafka BHP	350x500x1800 mm, dwudzielna, na odzież wierzchnią, z hpl	1
	Kosiarka	Spalinowa, poj. min 163 cm ³ (przy tym 2,4 kW / 3,3 KM) Szer. koszenia: min 43 cm, pozwalająca skosić jednorazowo min. 1.200 m ²	1
	Podkaszarka	Spalinowa, żyłkowa, do cięcia trawy i chwastów w trudno dostępnych miejscach, uchwyt dwuręczny, pas nośmy, przyłbica i słuchawki ochronne, klucze do konserwacji,	1

		+ kanister na paliwo poj. min. 5l, metalowy	
	Traktorek z pługiem	Jeździ w przód i w tył, kosz na trawę, ustawienie wysokości koszenia, pług (do podłączenia z przodu), system łatwego mycia, koła zapobiegające skalpowaniu trawnika, regulowany fotel, przednie światła,	1
	Podstawowe narzędzia	Wiertarka udarowa z kompletem wiertel, wkrętarka akumulatorowa z kompletem bitów, multizlifierka akumulatorowa z kompletem akcesoriów, wyżynarka akumulatorowa z kompletem noży, grabie, łopata, szpadel, łopata do odśnieżania, sekator, zestaw kluczy płaskich, zestaw kluczy nasadowych, zestaw śrubokrętów, młotek, kombinerki, płaskoszczypki, cążki do cięcia kabli, obcęgi; (uwaga – elektronarzędzia akumulatorowe powinny być dostarczone w komplecie z akumulatorem i ładowarką - każde, wszystkie winny pracować na takim samym akumulatorze, tak by można podłączać zamiennie każdy akumulator do każdego urządzenia).	kpl

3. Pomieszczenie socjalne nauczycieli

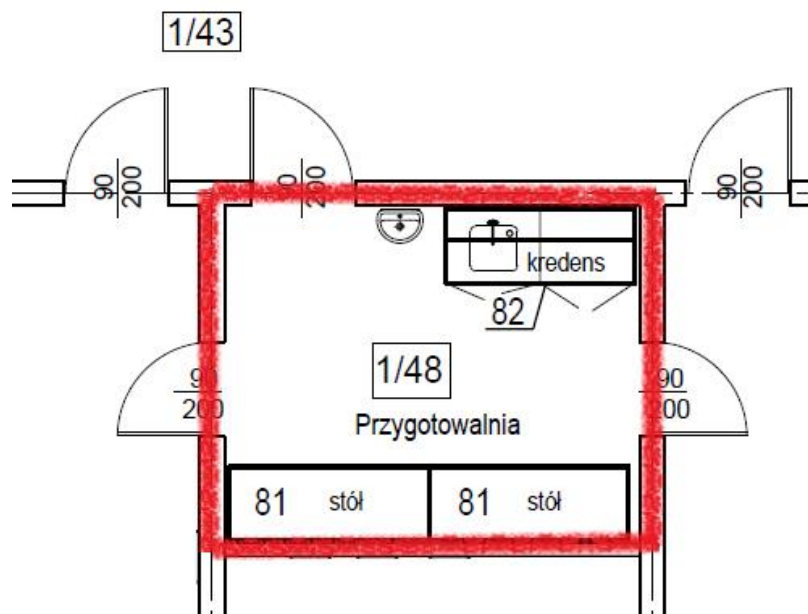


Pomieszczenia 1/2 i 1/3 zostaną połączone w jedno duże pomieszczenie.

NR wg technologii	NAZWA	Dane szczegółowe	Ilość [szt.]
41, 52	Szafki BHP, dwudzielne, na odzież wierzchnią	300-350x500x1800 mm, wykonane z hpl	18
42	Krzeseł kuchenne	Siedzisko i oparcie z tworzywa sztucznego, stelaż metalowy, lakierowany proszkowo	20
53	Zestaw mebli kuchennych do pomieszczenia socjalnego	Dł. zabudowy: ok. 3000 mm, składający się min. z elementów: - blat długości min. 2200 mm, - lodówka (opisana poniżej, nr 56), - szafki dolne pod pozostałą częścią blatu, w tym 1 szafka pod zlewozmywak z szufladą do segregacji odpadów (wraz z pojemnikami do segregacji), oraz jedna szafka (min. 40 cm) z szufladami,	1 kpl.

		<ul style="list-style-type: none"> - szafki górne dopasowane do szafek dolnych, w tym szafka nad zlewozmywakiem z ociekaczem, - zlewozmywak min. jednokomorowy z kranem z ruchomą wylewką, - zmywarka podblatowa (domowa), - ekspres do kawy ciśnieniowy automatyczny z młynkiem do kawy, system mleczny z wyjmowanym pojemnikiem na mleko (automatyczne spienianie mleka), system czyszczenia dysz i systemu mlecznego, możliwość mycia elementów w zmywarce (np. tacki, pojemnika na mleko, itp.), do wyboru napoje kawowe mleczne i bezmleczne, - czajnik, min. 1,5 l, - mikrofalówka min. 23l, moc max nie mniej niż 800W. 	
56	lodówka	Wolnostojąca, wysoka min. 1600 mm, 230V	1
55	Stół	Ok. 2500x1200x800 mm	2

4. Przygotowalnia w żłobku



NR wg technol ogii	NAZWA	Dane szczegółowe	Ilość [szt.]
81	Stół kuchenny	Ok. 800x1900x850 mm (łączna długość nie większa niż 3900mm).	2
82	Kredens	Z wbudowanym zlewem jednokomorowym, z ruchomą wylewką.	1
	Wyparzaczn do butelek	Sterylizator elektryczny, na min. 5 szt. butelek o poj. 330 ml. Możliwość sterylizacji laktatora, sztućców i smoczków. Automatyczny wyłącznik.	1
	Lodówka	Mała lodówka podblatowa na mleko matki.	1

ZADANIE NR 3: Wyposażenie pomieszczeń dla dzieci i zaplecza administracyjnego

Dostawa oraz montaż na miejscu wszystkich poniżej opisanych elementów, ustawienie ich w odpowiednim miejscu, jeśli potrzebne – zamocowanie, podłączenie, zawieszenie w miejscu wskazanym przez zamawiającego.

W zakres części nr 3 wchodzi:

A. Pomieszczenia socjalne i biurowe,

1. Gabinet pielęgniarki,
2. Pomieszczenie intendenta,
3. Pomieszczenie księgowej,
4. Pomieszczenie dyrektora,
5. Pozostałe wyposażenie części administracyjnej,

B. Szatnie,

C. SALE żłobkowe,

1. Magazyn i toaleta,
2. Sale dziecięce,
3. Pozostałe wyposażenie,

D. SALE przedszkolne

1. Magazyn i toaleta,
2. Sale dziecięce,

E. Sale terapeutyczne

F. Sala gimnastyczna,

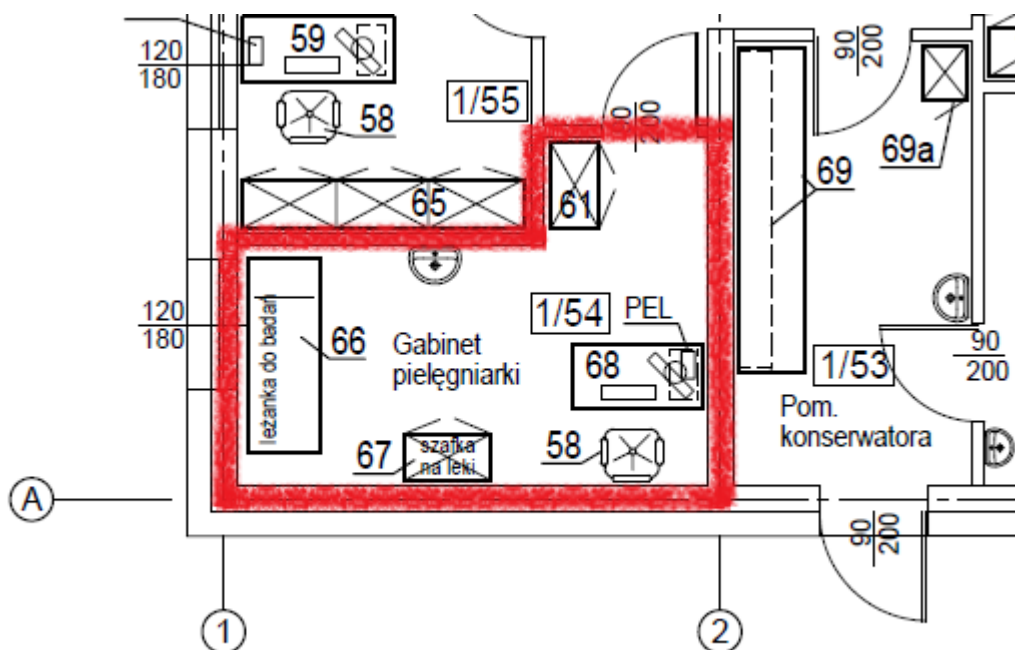
G. Magazyn pomocy multimedialnych

H. Inne elementy wyposażenia

– zgodnie z poniższą specyfikacją.

A. Pomieszczenia socjalne i biurowe

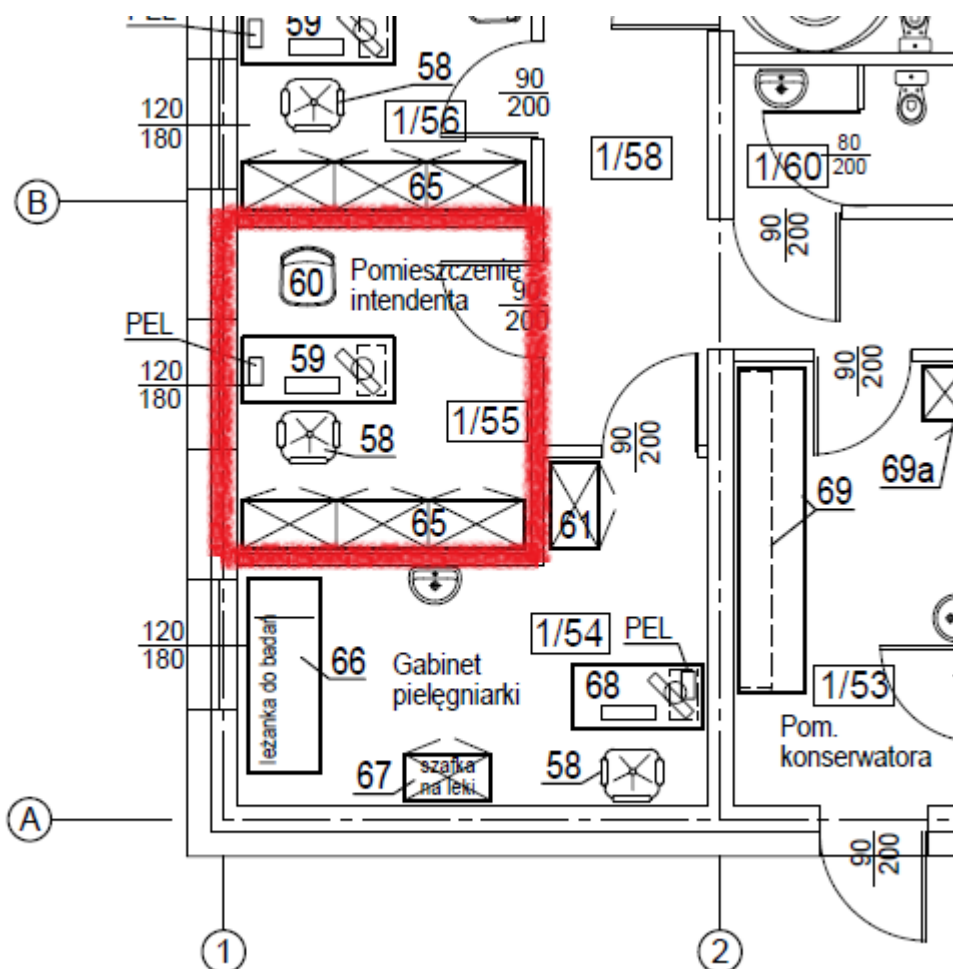
1. Gabinet pielęgniarstwa



NR wg technol ogii	NAZWA	Dane szczegółowe	Ilość [szt.]
68	Biurko lekarskie	Min. 600x1200x850 mm Jednostronny kontener z szufladą i szafką, zamykane na kluczyk.	1
58	Krzeseł biurowe	Obrotowe, tapicerowane, z podłokietnikami, regulacja pozycji oparcia i wysokości siedziska	1
	Krzeseł tapicerowane (konferencyjne)	Bez podłokietników, z oparciem na plecy.	1
61	Szafa biurowa / regał	Ok. 800x450x2000 mm, regał złożony z 2 części: dolna jako szafka zamykana na kluczyk, górna jako półki otwarte.	1
66	Leżanka do badań	Możliwość poziomowania wezglowia, uchwyt na prześcieradło jednorazowe, z pokrowcem frotte.	1
	Parawan	Konstrukcja stalowa, dwa panele, jeden z kółkiem.	1
67	Szafka na leki	Min. 1800x800x400 mm, stalowa malowana proszkowo, na kółkach, dwudrzwiowa (drzwi przeszklone), min. 4 regulowane szklane półki, zamykana na klucz	1
	Apteczka (do ułożenia w szafce na leki - nr 67)	Wyposażenie apteczki: - bandaże dziane o szerokości ok. 5, 10 i 15 cm, po 10 szt. każdy, - bandaże elastyczne samoprzylepne (kohezyjne) o szerokości ok. 6, 8 i 12 cm, po 5 szt. każdy, - plaster na szpulce o szerokości 2,5 cm – 2 szt., 5 cm – 1 szt., - plaster z opatrunkiem do cięcia ok. 6x50 cm, 2 szt.,	Kpl.

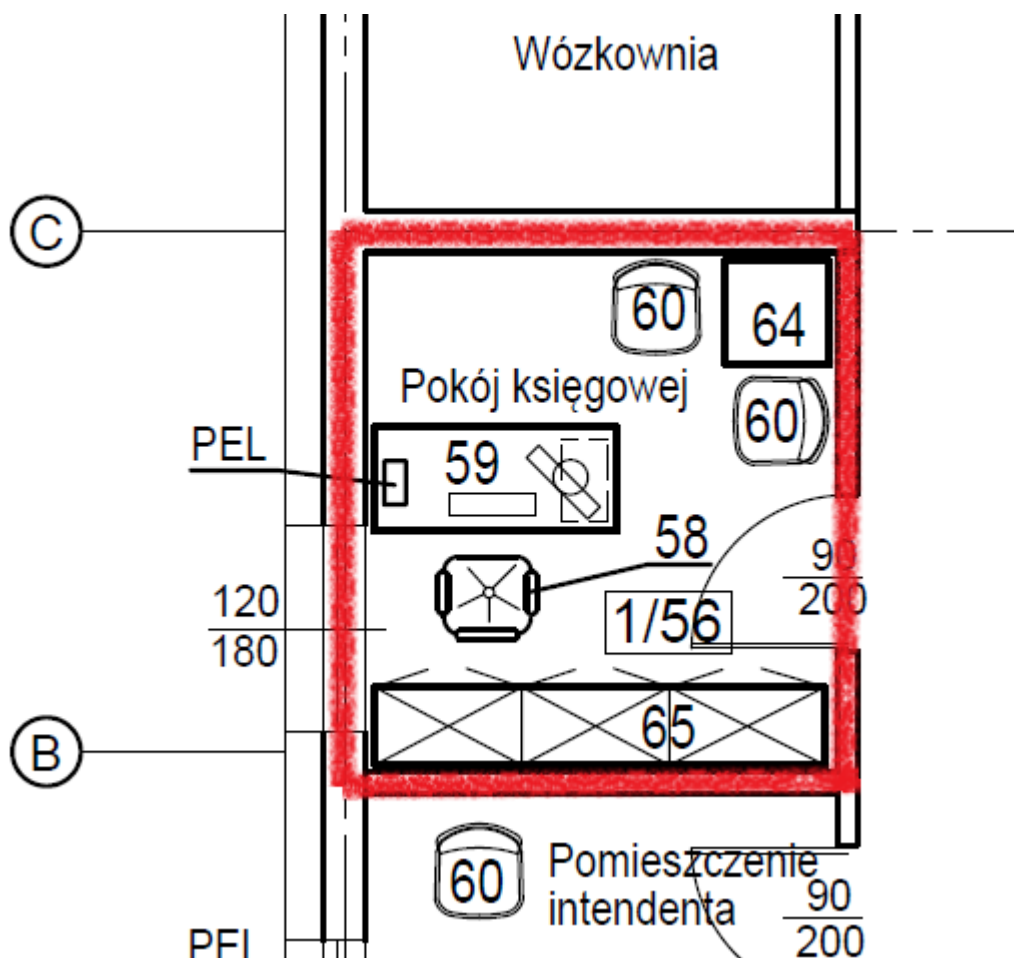
		<ul style="list-style-type: none"> - zestaw oddychających plastrów (różnych rozmiarów) z opatrunkiem, min. 30 szt. w 4 rozmiarach w zestawie – 4 zestawy, - chusta trójkątna, 4 szt., - gaziki jałowe (różne rozmiary), min 20 szt. - rękawiczki jednorazowe winylowe, 2 opakowania po min. 100 szt. (1 x rozm. S, 1 x rozm. M), - nożyczki medyczne ze stopką, - kompres żelowy do stosowania na ciepło i zimno, ok. 10 x 10 cm, 5 szt., - kompres żelowy do stosowania na ciepło i zimno, ok. 10 x 20 cm, 5 szt., - sól fizjologiczna (ampułki, min. 50 szt.), - woda utleniona, butelka min. 100 ml, 2 szt., - środek do odkażania, butelka z rozpylaczem min. 250 ml, 2 szt., - aerozol chłodzący tzw. „lód w sprayu”, 1 szt. - ciśnieniomierz – 1 szt., - pulsoksymetr – 2 szt., - termometr bezdotykowy – 6 szt. - instrukcja udzielania pierwszej pomocy – 1 szt. <p>Wszystko w oryginalnych opakowaniach. Podane powyżej ilości należy traktować jako minimalne.</p>	
	AED	Automatyczny zewnętrzny defibrylator przystosowany dla osób dorosłych ale również dla dzieci, tzn. musi posiadać tryb pediatryczny (to jest: zmiana instruktażu RKO i redukcja poziomu energii potrzebnej do defibrylacji).	1
<p>UWAGA: należy dopasować do siebie wszystkie kolory w pomieszczeniu, tj. parawanu, kozetki, pokrowca na kozetkę, krzesła, itp. Elementy konstrukcyjne (np. wszystkie elem. metalowe malowane proszkowo, drewniane / z płyty meblowej – w zbliżonym kolorze, oraz wszystkie elementy tapicerowane, materiałowe – w zbliżonym kolorze).</p>			

2. Pomieszczenie intendenta



NR wg technol ogii	NAZWA	Dane szczegółowe	Ilość [szt.]
58	Krzeseł biurowe	obrotowe, tapicerowane, z podłokietnikami, regulacja pozycji oparcia i wysokości siedziska	1
59	Biurko	Min. 600x1400x850 mm Jednostronny kontener z szufladą i szafką, zamykane na kluczyk.	1
60	Krzeseł tapicerowane (konferencyjne)	Bez podłokietników, z oparciem na plecy.	1
65	Szafy biurowe / regały	Zestaw o całkowitej długości ok. 2600 mm (np. 3x600 + 1x800 mm) i wys. min. 2000 mm. W jednej z zamykanych szafek umieszczony sejf. Każdy z regałów złożony z 2 części: dolna jako szafka zamykana na kluczyk, górna jako półki otwarte.	kpl

3. Pomieszczenie księgowej



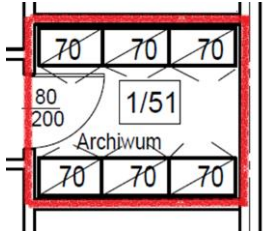
NR wg technologii	NAZWA	Dane szczegółowe	Ilość [szt.]
58	Krzeseł biurowe	obrotowe, tapicerowane, z podłokietnikami, regulacja pozycji oparcia i wysokości siedziska	1
59	Biurko	Min. 600x1400x850 mm Jednostronny kontener z szufladą i szafką, zamykane na kluczyk.	1
65	Szafy biurowe / regały	Zestaw o całkowitej długości ok. 2600 mm (np. 3x600 + 1x800 mm) i wys. min. 2000 mm. Każdy z regałów złożony z 2 części: dolna jako szafka zamykana na kluczyk, górna jako półki otwarte.	kpl
64	Stolik okolicznościowy	Min. 600x600x500 mm	1
60	Krzeseł tapicerowane (konferencyjne)	Bez podłokietników, z oparciem na plecy.	2

4. Pomieszczenie dyrektora



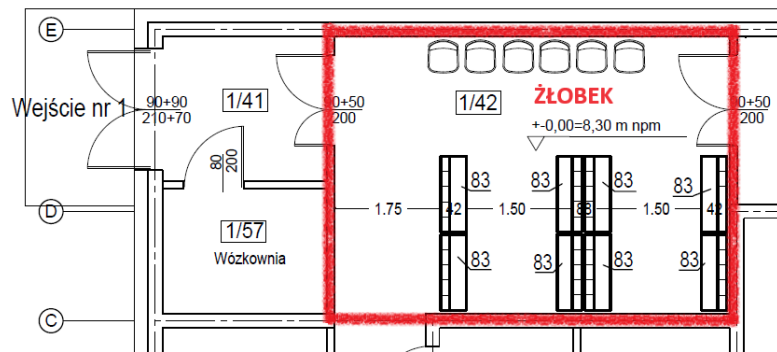
NR wg technologii	NAZWA	Dane szczegółowe	Ilość [szt.]
58	Krzeseł biurowe	obrotowe, tapicerowane, z podłokietnikami, regulacja pozycji oparcia i wysokości siedziska	1
59	Biurko	Min. 600x1400x850 mm Jednostronny kontener z szufladą i szafką, zamykane na kluczyk.	1
60	Krzeseł tapicerowane (konferencyjne)	Bez podłokietników, z oparciem na plecy.	1
63	Fotele tapicerowane	Mały fotel, tapicerowany, z oparciem (w estetyce krzesła)	2
62	Stolik okolicznościowy	Min. 600x600x500 mm	1
61	Szafa biurowa / regał	Ok. 800x450x2000 mm, regał złożony z 2 części: dolna jako szafka zamykana na kluczyk, górna jako półki otwarte.	2

5. Pozostałe wyposażenie części administracyjnej

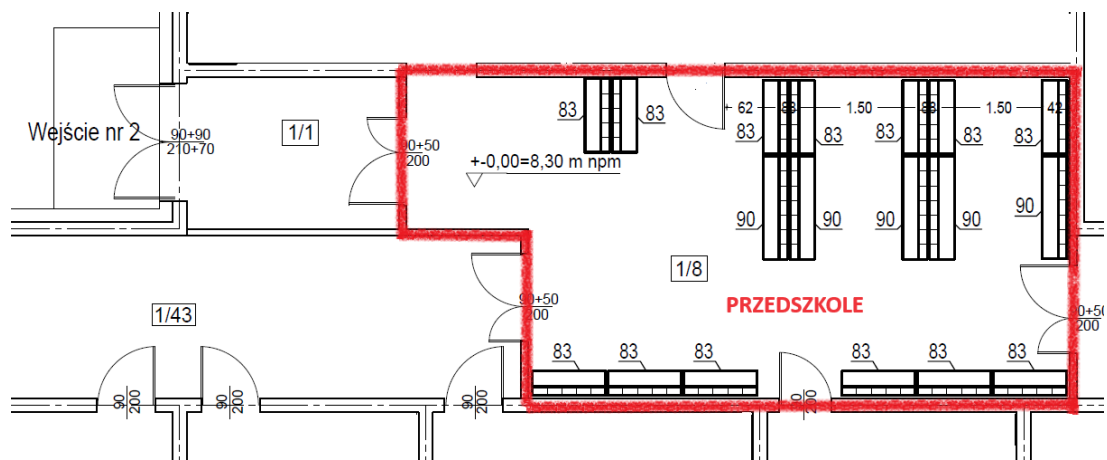
NR	NAZWA	Dane szczegółowe	Ilość [szt.]
70	Regały archiwizacyjne 	Dwa ciągi regałów o dł. jednego ciągu ok. 2400 mm (np. 3x800mm lub 4x600mm jeden ciąg) każdy, głębokość regałów min. 600mm, wysokość min.1700 mm. Konstrukcja regałów metalowa, min. 6 półek każdy, min. 250 kg na półkę. Półki można regulować w pionie w ramach regałowych. Ilość regałów zależy od ich szerokości – winny zajmować całą długość ściany.	kpl.
	drukarka	<ul style="list-style-type: none"> - technologia obrazowania: laserowa, - wydruk / kopie: czarno-biały, - szybkość druku: min. 40 stron A4 na minutę, dwustronnie 22,5 strony A4 na minutę - MAX format: co najmniej A4, - komunikacja: kabel USB, LAN, - duplex. 	1
	kserokopiarka	Urządzenie wielofunkcyjne, laserowe, wymagania minimalne: <ul style="list-style-type: none"> - technologia obrazowania: laserowa, - wydruk / kopie / skan: kolorowy, - szybkość druku: min. 25 str./min, - MAX format: co najmniej A3, - komunikacja: kabel, WI-Fi, - dotykowy panel sterujący, - duplex, - wbudowany dziurkacz oraz zszywacz, - toner (CMYK) na min. 24.000 stron, - min. 2 podajniki na papier o pojemności 500 arkuszy każdy, - automatyczne usuwanie pustych stron (np. podczas kopiowania dokumentów mieszanych w trybie simplex i duplex), - możliwość ustawienia dostępu dla użytkownika za pomocą hasła, nazwy użytkownika + hasła oraz karty identyfikacyjnej. 	1
	zestaw komputerowy	Komputer będzie wykorzystywany dla potrzeb aplikacji biurowych, aplikacji edukacyjnych, aplikacji obliczeniowych, aplikacji graficznych, dostępu do Internetu oraz poczty elektronicznej, wymagania minimalne: <ul style="list-style-type: none"> - monitor: posiadający matową matrycę wykonaną w technologii IPS, LED, o przekątnej minimum 23.8", rozdzielczości minimum 1920 x 1080, - procesor: min. sześciordzeniowy, minimum dwunastowątkowy, minimum 17000 punktów „Average CPU Mark”, według danych opublikowanych pod adresem https://www.cpubenchmark.net/high_end_cpus.html - pamięć: min. 8 GB DDR4, z możliwością rozbudowy do 32GB, minimum jeden slot wolny, 	2

		<ul style="list-style-type: none"> - dysk – pamięć masowa: dysk SSD min. 1 TB, - Napęd Wbudowany w obudowę komputera napęd DVD+/-RW, zainstalowany fabrycznie przez producenta komputera - karty: graficzna, dźwiękowa, sieciowa (w tym wifi), bluetooth, - wbudowane: głośniki stereo oraz mikrofon, - energooszczędny zasilacz, - wyjścia: co najmniej 3 x USB (w tym min. 2 co najmniej USB 3.1), HDMI, LAN, - PERYFERIA: klawiatura – bezprzewodowa, w układzie QWERTY pełnowymiarowa z wydzielonymi pełnowymiarowymi klawiszami numerycznymi w prawej części klawiatury oraz mysz – bezprzewodowa, rolka stanowi jednocześnie trzeci przycisk, Zainstalowana pełna, nowa, nieużywana, nieaktywowana nigdy wcześniej na innym urządzeniu, nieograniczona czasowo wersja systemu operacyjnego oraz pakiet biurowy. 	
	laptop	<p>Komputer będzie wykorzystywany dla potrzeb aplikacji biurowych, aplikacji edukacyjnych, aplikacji obliczeniowych, aplikacji graficznych, dostępu do Internetu oraz poczty elektronicznej, wymagania minimalne:</p> <ul style="list-style-type: none"> - ekran: min. 15.6” LED IPS Full HD o rozdzielczości 1920 x 1080, z powłoką matową, - wydajność/ procesor: procesor 10-rdzeniowy, 12-wątkowy, uzyskujący wynik co najmniej 13000 punktów w teście Passmark - CPU Mark według wyników procesorów publikowanych na stronie http://www.cpubenchmark.net/cpu_list.php, - pamięć RAM: 16 GB DDR4 (pamięć RAM rozszerzalna do min. 32GB), nie dopuszcza się pamięci wlotowanych do płyty głównej, - dysk – pamięć masowa: dysk SSD min. 1 TB, - wbudowane: kamera, głośniki stereo oraz mikrofon, touchpad, - wyjścia: co najmniej 3 x USB (w tym min. 2 co najmniej USB 3.1), HDMI, LAN, - klawiatura w układzie QWERTY pełnowymiarowa z wydzielonymi pełnowymiarowymi klawiszami numerycznymi w prawej części klawiatury, - karty: graficzna, dźwiękowa, sieciowa (w tym wifi), bluetooth, - bateria: litowo-jonowa – czas pracy co najmniej do 6 godzin według karty katalogowej producenta. <p>Zainstalowana pełna, nowa, nieużywana, nieaktywowana nigdy wcześniej na innym urządzeniu, nieograniczona czasowo wersja systemu operacyjnego oraz pakiet biurowy.</p>	3

B. Szatnie



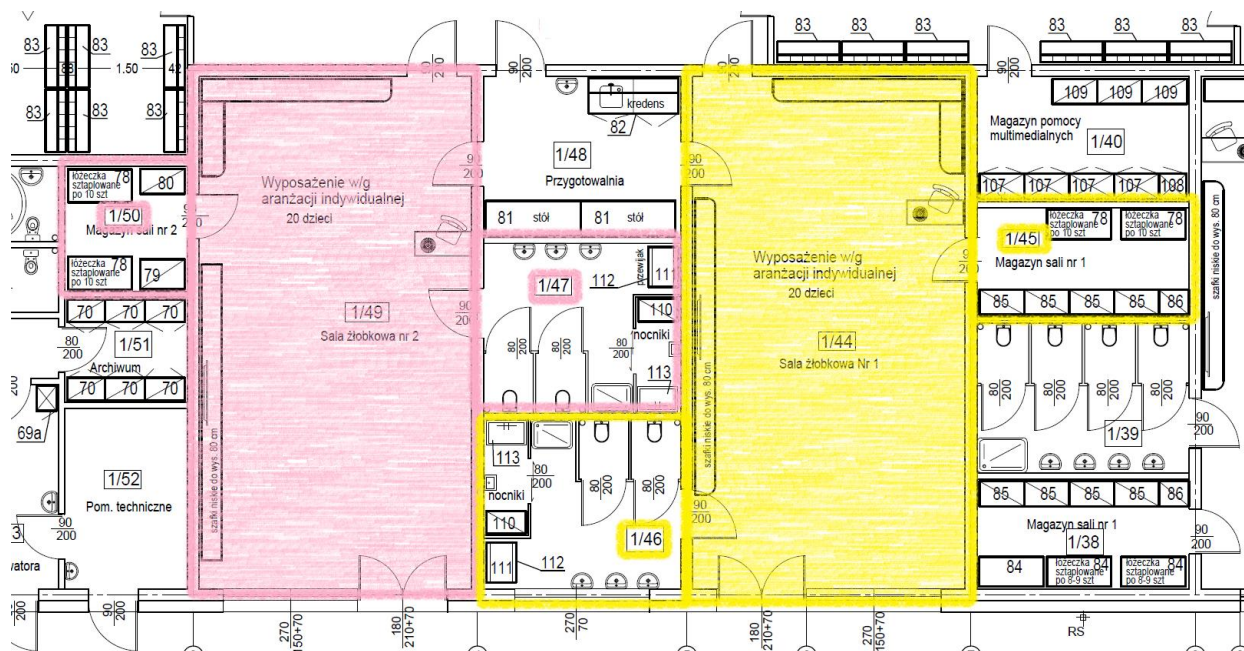
NR wg technologii	NAZWA	Dane szczegółowe	Ilość [szt.]
83	Meble do szatni – dla części żłobkowej	Regały szatniowe złożone z pojedynczych korpusów posiadający mniejszą półeczkę na czapkę czy rękawiczki, przegródkę z wieszaczkiem podwójnym na większą garderobę oraz ażurową półeczkę na buty. Dolna część wysunięta do przodu tworzy ławeczkę, na której dziecko może usiąść. Wymiary regałów oraz ilość korpusów w jednym regale winna zostać dostosowana do pomieszczenia szatni żłobka (wg projektu). Każdy korpus powinien posiadać miejsce (widoczne od frontu) na naklejenie znaczka.	40 korpusów
	Krzeseło	Tapicerowane (konferencyjne). Bez podłokietników, z oparciem na plecy.	6



NR wg technologii	NAZWA	Dane szczegółowe	Ilość [szt.]
83, 90	Meble do szatni – dla części przedszkolnej	Regały szatniowe złożone z pojedynczych korpusów posiadający mniejszą półeczkę na czapkę czy rękawiczki, przegródkę z wieszaczkiem (podwójnym) na większą garderobę oraz półeczkę na buty. Dolna część wysunięta do przodu tworzy ławeczkę, na której dziecko może usiąść. Wymiary regałów oraz ilość korpusów w jednym regale winna zostać dostosowana do pomieszczenia szatni przedszkola (wg projektu). Każdy korpus powinien posiadać miejsce (widoczne od frontu) na naklejenie znaczka.	100 korpusów

C. SALE żłobkowe

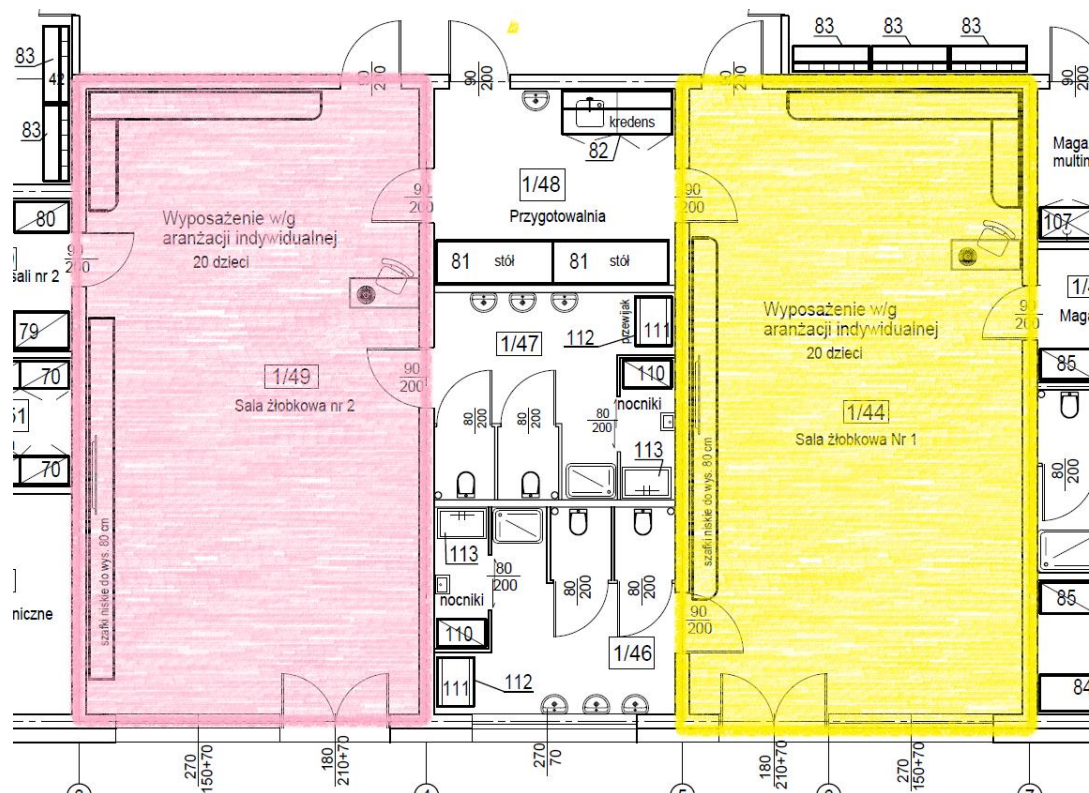
12. Magazyn i toaleta



NR	NAZWA	Dane szczegółowe	Ilość [szt.]
79, 80, 85, 86	Regały / szafa do magazynu	Ok. 600x900(szerokość dopasować do pomieszczeń)x1800 mm, Konstrukcja regału metalowa, półki regulowane o min. nośności 250 kg (na półkę); W każdym z 2 magazynków należy w zabudowie regałowej umieścić szafę na pościel z miejscem na przechowywanie łóżeczek w dolnej części. Ilość łóżeczek i kompletów pościeli po 20 szt. na magazynek (są 2 magazynki: 1/50 i 1/45). Uwaga – ilość regałów zależy będzie od ich wymiarów. Należy jak najlepiej, ergonomicznie, zagospodarować całą dostępną przestrzeń obu magazynów, tak aby w każdym zapewnić miejsce na łóżeczka, materace, pościel oraz regały do przechowywania.	8
78	Łóżeczka do leżakowania (magazyn)	stalowa konstrukcja, tkanina przepuszczająca powietrze, na nóżkach, w kolorze dopasowany do motywu Sali (po 20 szt. na sale), dla dzieci do 3 lat . Konstrukcja łóżeczek winna pozwolić na układanie ucha jedno na drugim, na wózku (kolejna pozycja).	40
	Wózek do łóżeczek (magazyn)	Stalowy, na 4 kółkach, możliwość przewiezienia min. 15 łóżeczek (po 2 wózki na sale).	4
	Pokrowiec na łóżeczka (magazyn)	Bawełniany, zapinany na suwak, dopasowany do zaoferowanych (powyżej) wózka i łóżeczek.	4

110	Regał na nocniki (łazienka)	miejsce na 20 nocników na jednym regale (po jednym regale na sale żłobkową)	2
	Nocniki (łazienka)	W dwóch kolorach – po 20 szt. identycznych nocników na salę.	40
111	Przewijak (łazienka)	Przewijak umiejscowiony na szafce na pieluchy, miękki w dotyku, łatwy w czyszczeniu.	2
	Kosze na pieluchy (łazienka)	Poj. min. 80l, zamykanie odcinające zapachy.	2
112	Szafka niska na pieluchy (łazienka)	ok. 600x800x800 mm szafka wyposażona w szufladki lub pojemniki lub przegródki na pieluchy z możliwością ich opisania, 20-25 oddzielnych miejsc na pieluszki w jednej szafce.	2
113	Basen do mycia nocników (łazienka)	ok. 600x800x800 mm	2
	Szafki na kubeczki w łazienkach (łazienka)	Komplet szafek z miejscem do ustawienia kubeczków na szczoteczki i pasty do zębów, w każdej łazience winno zmieścić się 20 kubeczków.	2 kpl.
	Wieszaczki na ręczniki	Po 20 wieszaczków w obu łazienkach	40
	Kubeczki i szczoteczki (łazienka)	Kubeczek z bezpiecznego tworzywa i szczoteczka w dziecięcym rozmiarze (krótka i wąska główka, wygodny uchwyt), główka z nylonowego włosia z oszlifowanymi zaokrąglonymi końcami włókien, o jednakowej średnicy, miękka. W 2 kolorach, po 20 szt. każdego.	40
	Nakładka sedesowa z drabinką (łazienka)	Antypoślizgowe stopnie i nóżki, składana, z wytrzymałego plastiku, łatwa w myciu.	1
	Kosz na śmieci (łazienka)	Min. poj. 20l, pokrywka w kształcie zwierzątka, kolebkowy system zamykania.	2
	Kosz do segregacji odpadów (sale, korytarz)	Zestaw pojemników do segregacji odpadów, w wesołych kolorach i kształtach, zachęcających dzieci (np. zwierzątka, kredki, itp.), kolory pojemników dopasowane do segregacji, pojemniki na: papier, szkło, plastik + metal, bio, zmieszane.	3
	Dozownik na mydło w płynie (łazienka)	Wyposażony w okienko kontroli poziomu mydła w dozowniku, zawór niekapek oraz plastikowy zamek i klucz, poj. min. 500 ml. Przykręcany do ściany.	6
	Podajnik ręczników papierowych (łazienka)	Wyposażony w wizjer do kontroli ilości ręczników oraz plastikowy zamek i klucz. Przykręcany do ściany. W komplecie z opakowaniem ręczników odpowiednich do podajnika.	2
	Podajnik na papier toaletowy (łazienka)	Wyposażony w wizjer do kontroli ilości papieru oraz plastikowy zamek i klucz. Przykręcany do ściany. W komplecie z opakowaniem papieru odpowiedniego dla podajnika.	4

2. Sale dziecięce



Sale żłobkowe mają motywy przewodnie: **maczki** oraz **stokrotki**; kolory przewodnie: żółty i różowy (czerwony).

NR	NAZWA	Dane szczegółowe	Ilość [szt.]
	Biurko dla nauczyciela	Ok. 120 x 60 x 76 cm, z jednym kontenerem wyposażonym w szufladę i szafkę, zamykane na kluczyk (po 1 na salę). Kolorem dopasowane do pozostałych mebelków w Sali.	2
	Krzeseł	Krzeseł konferencyjne tapicerowane.	4
	Dywan	4x5 m, stonowane kolory, wzór na dywanie dopasowany do motywu każdej Sali (po 1 dywan na salę).	2
	Stoły	Kwadratowe 4-osobowe, blat o wym. min. 700x700 mm, narożniki delikatnie zaokrąglone. Regulowana wysokość nóg. Przeznaczone dla żłobków, kolory pastelowe, zgodne z motywem (i kolorem) przewodnim danej Sali (po 5 szt. na salę).	10
	Krzeselka	Rozmiar 0, dopasowane do stolika zgodne z motywem (i kolorem) przewodnim danej Sali (po 20 szt. na salę).	40
	Meble do sal żłobkowych	2 komplety (po jednym na salę), każdy komplet złożony jest z następujących (trzech) zestawów: ZESTAW 1:	2 kpl.



- REGAŁ, 1 szt.: 2 rzędy półek w każdym po 3 przegródki, 2 wkłady materiałowe, max. 130x100x45cm,
- REGAŁ W KSZTAŁCIE DOMKU, 1 szt.: min 6 półek otwartych, max. 100x140x45 cm,
- REGAŁ, 2 szt.: 3 otwarte półki w dolnej części, 2 zamykane (drzwiczki) półki i jedna otwarta w górnej części (z dodatkowa półeczką w środku, którą można wyjąć), max. 130x100x45cm,

ZESTAW 2:





- REGAŁ, 1 szt.: z wysuwanymi pojemnikami z tworzywa sztucznego, min. 12 szt. kolorowych pojemników, wysokość pojemnika: min. 20 cm – 6 szt., min. 15 cm – 6 szt., max. 130x130x50 cm,
- REGAŁ, 2 szt.: 4 rzędy półek, 2 dolne otwarte, 2 górne zamknięte (drzwiczki), max. 100x180x45 cm,

ZESTAW 3:

- BIBLIOTECZKA, 1 szt.: jednostronna stojąca, min. 5 półek, max. 70x100x45 cm,

UWAGA:

- kolory drzwiczek / pojemników należy dopasować od motywu przewodniego każdej Sali, max 2 kolory (+ ew. biały) frontów dla każdego zestawu,
- drzwiczki / szuflady wyposażone w cichy domyk,
- uchwyty „wtopione” w płaszczyznę frontu, bez wystających elementów,
- powyższe wymiary podawane są jako max w kolejności szerokość x wysokość x głębokość.

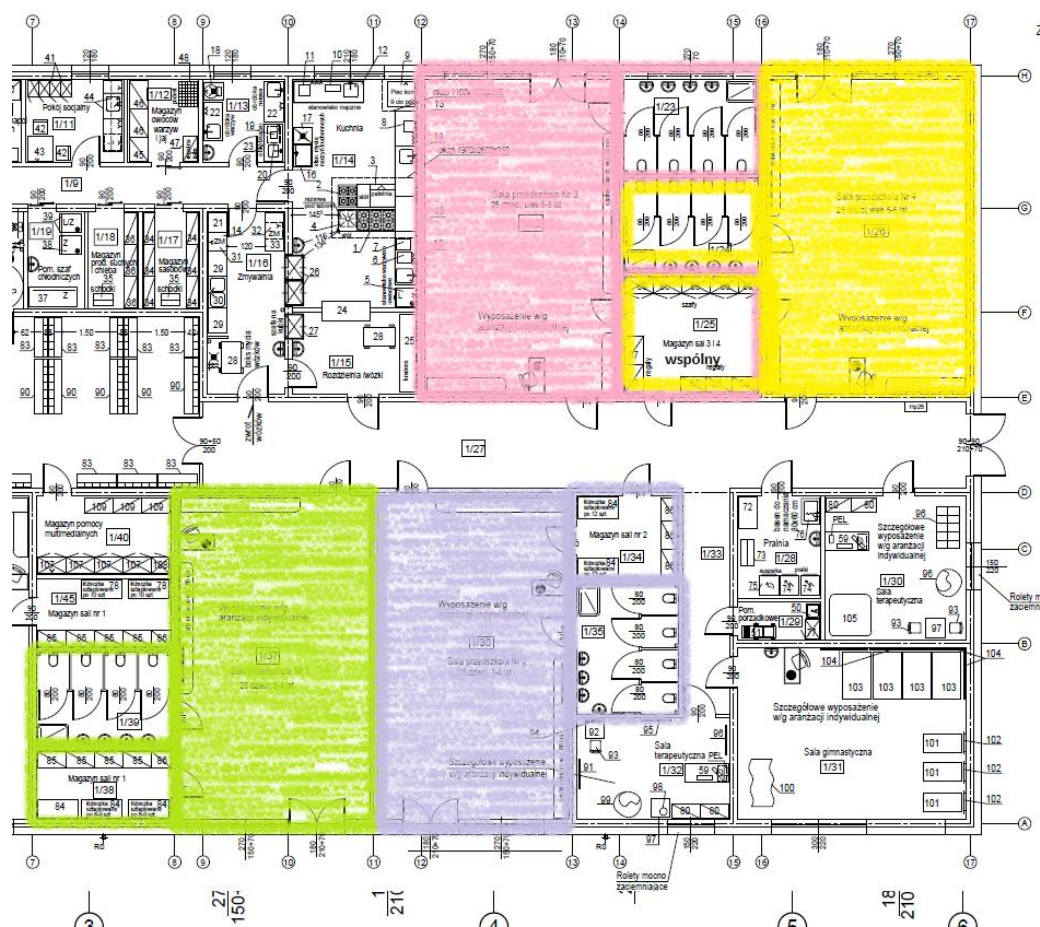
		 <ul style="list-style-type: none"> - REGAŁ, 1 szt.: 2 rzędy półek w każdym po 3 przegródki, 2 wkłady materiałowe, max. 130x100x45cm, - REGAŁ W KSZTAŁCIE DOMKU, 1 szt.: min 6 półek otwartych, max. 100x140x45 cm, - REGAŁ, 2 szt.: 3 otwarte półki w dolnej części, 2 zamykane (drzwiczki) półki i jedna otwarta w górnej części (z dodatkowa półeczką w środku, którą można wyjąć), max. 130x100x45cm, <p><u>ZESTAW 2:</u></p>  <ul style="list-style-type: none"> - REGAŁ, 1 szt.: z wysuwanymi pojemnikami z tworzywa sztucznego, min. 12 szt. kolorowych pojemników, wysokość pojemnika: min. 20 cm – 6 szt., min. 15 cm – 6 szt., max. 130x130x50 cm, - REGAŁ, 2 szt.: 4 rzędy półek, 2 dolne otwarte, 2 górne zamknięte (drzwiczki), max. 100x180x45 cm, <p><u>ZESTAW 3:</u></p> <ul style="list-style-type: none"> - BIBLIOTECZKA, 1 szt.: jednostronna stojąca, min. 5 półek, max. 70x100x45 cm, <p><u>UWAGA:</u></p> <ul style="list-style-type: none"> - kolory drzwiczek / pojemników należy dopasować od motywu przewodniego każdej Sali, max 2 kolory (+ ew. biały) frontów dla każdego zestawu, - drzwiczki / szuflady wyposażone w cichy domyk, - uchwyty „wtopione” w płaszczyznę frontu, bez wystających elementów, - powyższe wymiary podawane są jako max w kolejności szerokość x wysokość x głębokość. 	
	Bujaczki	Piankowe bujaki pokryte trwałą, odporną tkaniną łatwą w czyszczeniu. Bujaki kształcie zwierząt lub roślin (zgodnie z motywem przewodnim po 2 szt. do każdej z 2 sal).	4
	Kąciki zabawowe i inne	Na każdą salę po 1 komplecie, złożonym z następujących elementów (i ilości):	2 kpl

		<ul style="list-style-type: none"> - <u>chusta animacyjna</u> 3,5 m, kolorowa z uchwytami (po 2 szt. na każdą salę), - <u>tunel</u> o dł. min. 180 cm i średnicy 45-60 cm, kolorowy (min. 3 kolory), - <u>kącik manipulacyjny</u> w kształcie nawiązującym do motywu łąki (np. kwiat, motyl, pszczołka, itp.), wyposażony min. w przesuwankę, obracane kształty na drążku, tor magnetyczny z kulką do przesuwania, kształty do rozpoznawania ukryte w kieszonce, kącik wyposażony jest w sensoryczne aplikacje o różnych fakturach, - <u>kącik manipulacyjno-sensoryczny</u> w kształcie nawiązującym do motywu łąki z ławeczką i kulodromem, wyposażony co najmniej w przesuwankę, koła zębate i puszczalki, kulodrom z kulkami, kącik wyposażony jest w sensoryczne aplikacje o różnych fakturach, - <u>piankowy tor przeszkód</u> - pianki obszyte trwałą tkaniną, łatwą do utrzymania w czystości, elementy: w środku wyspa (wyższa) otoczona w około sensorycznymi modułami takimi jak: schody, drabinka, pagórki, zygzaki, otp. max. 200x200 cm, - <u>drewniany chodzik z klockami</u> - o stabilnej, nieprzechylającej się konstrukcji, kółka pokryte gumą, wysokość uchwytu 45-55 cm, wyposażony w skrzyneczkę z klockami (min. 20 szt. drewnianych kolorowych klocków w zestawie), - <u>drewniany chodzik wózek dla lalek</u> - o stabilnej, nieprzechylającej się konstrukcji, kółka pokryte gumą, wysokość uchwytu 45-55 cm, w zestawie z lalką (bobas) o dł. min. 35 cm, z miękkim tułowiem i plastikową głową, rękami i nogami, lalka wydaje różne dźwięki, 	
--	--	---	--

3. Pozostałe wyposażenie			
NR	NAZWA	Dane szczegółowe	Ilość [szt.]
	Łóżeczko dziecięce	Łatwo składane / rozkładane mobilne łóżeczko dla dzieci w komplecie z materacem (może być łóżeczko drewniane albo łóżeczko turystyczne).	4
	Krzesełko do karmienia	Stabilne, składane krzeselko z regulowanym podnóżkiem i odpinaną tacą, regulowane pasy zabezpieczające i antypoślizgowe nóżki.	4

D. SALE przedszkolne

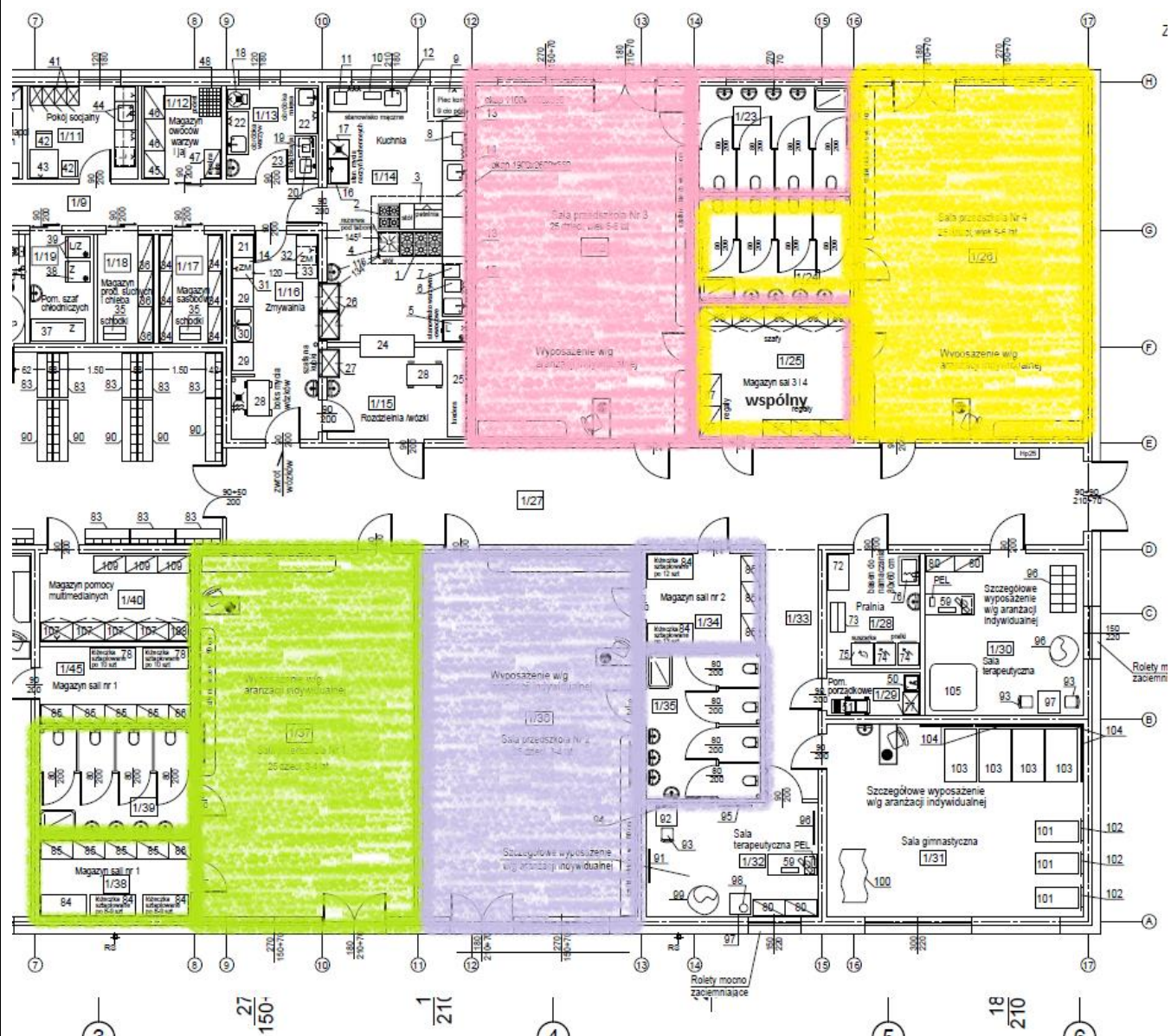
1. Magazyn i toaleta




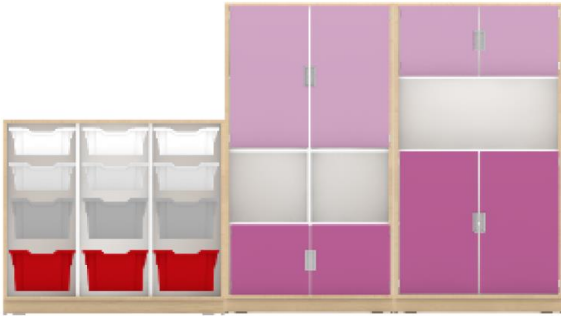

NR	NAZWA	Dane szczegółowe	Ilość [szt.]
85 - 88	Regały / szafy do magazynu	<p>Ok. 600x900(szerokość dopasować do pomieszczeń)x1800 mm, Konstrukcja regału metalowa, półki regulowane o min. nośności 250 kg (na półkę);</p> <p>W magazynkach 1/34 i 1/38 należy w zabudowie regałowej umieścić szafę na pościel z miejscem na przechowywanie łóżeczek w dolnej części.</p> <p>Ilość łóżeczek, materacy i kompletów pościeli po 25 szt. na magazynek. W magazynku 1/25 należy rozmieścić tylko regały.</p> <p>Uwaga – ilość regałów zależeć będzie od ich wymiarów. Należy jak najlepiej, ergonomicznie, zagospodarować całą dostępną przestrzeń wszystkich trzech magazynów, tak aby w każdym zapewnić miejsce na regały do przechowywania a w magazynkach 1/34 i 1/38 dodatkowo miejsce na łóżeczka, materace i pościel.</p>	25
78	Łóżeczka do leżakowania (magazyn)	stalowa konstrukcja, tkanina przepuszczająca powietrze, na nóżkach, w kolorze dopasowany do motywu Sali (po 25 szt. na sale), dla dzieci pow. 3 lat .	50

		Konstrukcja łóżeczek winna pozwolić na układanie uch jedno na drugim, na wózku (kolejna pozycja).	
	Wózek do łóżeczek (magazyn)	Stalowy, na 4 kółkach, możliwość przewiezienia min. 15 łóżeczek (po 2 na salę, dla dwóch sal).	4
	Pokrowiec na łóżeczka (magazyn)	Bawełniany, zapinany na suwak, dopasowany do zaferowanych (powyżej) wózka i łóżeczek.	4
	Szafki na kubeczki (łazienka)	Komplet szafek z miejscem do ustawienia kubeczków na szczoteczki i pasty do zębów, w każdej z 4 łazienek winno zmieścić się 25 kubeczków.	4 kpl
	Kubeczki i szczoteczki (łazienka)	Kubeczek z bezpiecznego tworzywa i szczoteczka w dziecięcym rozmiarze (krótka i wąska główka, wygodny uchwyt), główka z nylonowego włosia z oszlifowanymi zaokrąglonymi końcami włókien, o jednakowej średnicy, miękka. W 4 kolorach, po 25 szt. każdego.	100 kpl
	Wieszaczki na ręczniki	Po 25 wieszaczków w każdej z 4 łazienek.	100
	Kosz na śmieci (łazienka)	Min. poj. 20l, pokrywka w kształcie zwierzątka, kolebkowy system zamykania.	4
	Kosz do segregacji odpadów (sale, korytarz)	Zestaw pojemników do segregacji odpadów, w wesołych kolorach i kształtach, zachęcających dzieci (np. zwierzątka, kredki, itp.), kolory pojemników dopasowane do segregacji, pojemniki na: papier, szkło, plastik + metal, bio, zmieszane.	6
	Dozownik na mydło w płynie (łazienka)	Wyposażony w okienko kontroli poziomu mydła w dozowniku, zawór niekapek oraz plastikowy zamek i klucz, poj. min. 500 ml. Przykręcany do ściany.	16
	Podajnik ręczników papierowych (łazienka)	Wyposażony w wizjer do kontroli ilości ręczników oraz plastikowy zamek i klucz. Przykręcany do ściany. W komplecie z opakowaniem ręczników odpowiednich do podajnika.	8
	Podajnik na papier toaletowy (łazienka)	Wyposażony w wizjer do kontroli ilości papier oraz plastikowy zamek i klucz. Przykręcany do ściany. W komplecie z opakowaniem papieru odpowiedniego dla podajnika.	16

2. Sale dziecięce



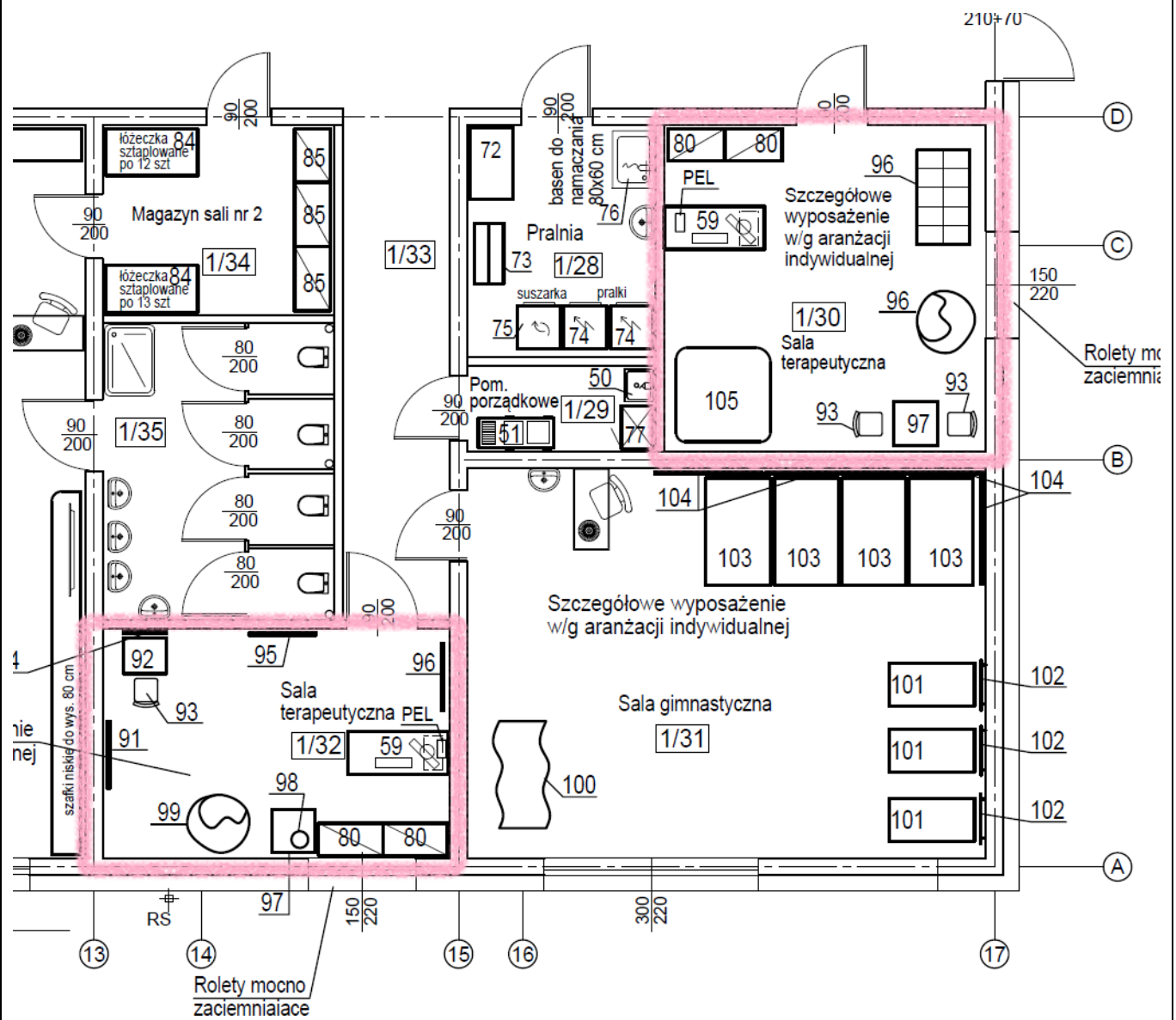
NR	NAZWA	Dane szczegółowe	Ilość [szt.]
	Biurko dla nauczyciela	Ok. 120 x 60 x 76 cm, z jednym kontenerem wyposażonym w szufladę i szafkę, zamykane na klucz	4
	Krzesełko	krzesło konferencyjne tapicerowane (ciemne kolory)	4
	Dywan	4x5 m, stonowane kolory dopasowane do mebli	4
	Stoły	Rozmiar min. 1200x800 mm; na 6 osób, narożniki blatów delikatnie zaokrąglone, nóżki posiadające regulację wysokości (UWAGA! Zamawiający posiada już część stolików! Wzór i kolory należy dopasować do stolików, jakie zamawiający już posiada, zdjęcie w załączniku do OPZ).	4
	Krzeselka	Rozmiar 1, Rozmiar 2, Rozmiar 3,	8 4 3

		(UWAGA! Zamawiający posiada już część krzesełek! Wzór i kolory należy dopasować do tych, które zamawiający już posiada, zdjęcie w załączniku do OPZ).	
	Meble do sal – dla części przedszkolnej	<p>(po jednym komplecie na salę, są 4 sale), każdy komplet złożony jest z następujących zestawów:</p> <p><u>ZESTAW 1:</u></p>  <ul style="list-style-type: none"> - REGAŁ, 1 szt.: 2 otwarte i 1 zamknięta półka w dolnej części (drzwiczki), 2 otwarte i 1 zamknięta półka w górnej części (drzwiczki), max. 130x100x45cm, - REGAŁ W KSZTAŁCIE DOMKU, 1 szt.: min. 2 szuflady oraz 6 półek otwartych, max. 120x180x45 cm, - REGAŁ, 2 szt.: 3 otwarte półki w górnej i środkowej części, 3 zamykane (drzwiczki) półki w dolnej części, po 2 pojemniki materiałowe na każdy regał, max. 130x130x45cm, <p><u>ZESTAW 2:</u></p>  <ul style="list-style-type: none"> - REGAŁ, 1 szt.: 4 rzędy półek, 1 dolny i 2 górne zamknięte (drzwiczki), max. 100x180x45 cm, - REGAŁ, 1 szt.: 4 rzędy półek, 2 dolne i 1 górny zamknięte (drzwiczki), max. 100x180x45 cm, - REGAŁ, 1 szt.: z wysuwanymi pojemnikami z tworzywa sztucznego, min. 12 szt. pojemników, wysokość pojemnika: min. 20 cm – 6 szt., min. 15 cm – 6 szt., max. 130x130x50 cm, <p><u>ZESTAW 3:</u></p> 	4 kpl.

		<p>- REGAŁ, 3 szt.: min. 3 rzędy półek, w każdym rzędzie po 3 zamknięte (drzwiczki) szafki, max. 130x130x45cm.</p> <p><u>ZESTAW 4:</u></p> <p>- BIBLIOTECZKA, 1 szt.: jednostronna stojąca, min. 5 półek, max. 70x100x45 cm,</p> <p><u>UWAGA:</u></p> <p>- kolory drzwiczek / pojemników należy dopasować od motywu przewodniego każdej Sali, max 2 kolory (+ ew. biały) frontów dla każdego zestawu,</p> <p>- drzwiczki / szuflady wyposażone w cichy domyk,</p> <p>- uchwyty „wtopione” w płaszczyznę frontu, bez wystających elementów,</p> <p>- powyższe wymiary podawane są jako max w kolejności szerokość x wysokość x głębokość.</p>	
	Ścianka (tablica) manipulacyjno- sensoryczna	<p>Ścianka posiada co najmniej następujące elementy:</p> <ul style="list-style-type: none"> - pozytywkę, - przesuwanka, - liczydło (koraliki na drążku), - fidget spinner, - kontakt z wtyczkami, - dzwonek, - zegarek z ruchomymi wskazówkami, - element w min. 2 guzikami (np. paski czy kamizelka), - pasek na zatrzask, - pasek ze sprzączką, - zapięcie na guzik z pętelką, - łańcuch do drzwi, - panel na figury geometryczne + figury geometryczne do włożenia w puste pola, - wiązanie sznurówek (jako np. sznurowana kamizelka albo bucik), - zasuwkę do drzwi, - zamknięcie na kłódkę, - telefon. <p>Wym. min. 40x40 cm. (po jednej na salę)</p>	4
	Bujaczki	<p>Piankowe bujaki pokryte trwałą, odporną tkaniną łatwą w czyszczeniu. Bujaki kształcie zwierząt lub roślin (zgodnie z motywem przewodnim sali, po 2 szt. do każdej z 4 sal).</p>	8
	Kąciki zabawowe i inne	<p>Na każdą salę:</p> <ul style="list-style-type: none"> - <u>wózek spacerowy dla lalek</u>, z dolnym koszem, pasami bezpieczeństwa oraz składanym daszkiem w zestawie z lalką (bobas) o dł. min. 35 cm, z miękkim tułowiem i plastikową głową, rękami i nogami, lalka wydaje różne dźwięki i posiada w komplecie butelkę do karmienia (po 2 komplety na salę), 	

		<ul style="list-style-type: none"> - <u>piętrowy domek dla lalek</u> wyposażony w schody i/lub windę, posiada min. 4 pomieszczenia oraz taras (lub balkon), w zestawie cztery lalki (np. mama, tata, córka oraz syn) oraz mebelki, m.in.: wanna, lustro, toaleta, łóżko, lodówka, zlewozmywak, stół, krzesła, kanapa, fotel, stolik kawowy, łóżeczko piętrowe, i inne, min. wysokość 60 cm (po 1 komplecie na salę), - <u>kącik kuchenny</u> – wyposażony co najmniej w: mikrofalówkę, zlew, kran, płytę indukcyjną na baterie, piekarnik, szafkę z tablicą kredową na drzwiczkach i akcesoria kuchenne (min. 4 szt. łopatki, 2 garnki, solniczka itp.), zestaw wydaje dźwięki i świeci, dodatkowo do zestawu plastikowe naczynia (kubeczki, talerzyki), warzywa i owoce (po 1 komplecie na salę), - <u>kącik warsztatowy</u> - stół warsztatowy wraz z zestawem narzędzi, min.: piłę tarczową, poziomice, imadło, młotek, klucz, śrubokręt oraz piłę ręczną; oraz akcesoriów: listwy perforowane, śruby, nakrętki, gwoździe oraz skrzynka (półka) do zamontowania pod stołem (po 1 komplecie na salę), - <u>samochód – gigant</u>, wywrotka z ruchomą paką, dł. ok. 50-70 cm (po 1 szt. na salę), - <u>samochód – gigant</u>, traktor z odczepianą przyczepką (udźwig min. 60 kg), która po odcięciu dyszla z zestawu przekształca się w wózek do ciągnięcia (po 1 szt. na salę), - <u>chusta animacyjna</u> 3,5 m, kolorowa z uchwytami (po 2 szt. na każdą salę) , - <u>tunel</u> o dł. min. 180 cm i średnicy 45-60 cm, kolorowy (min. 3 kolory, po 2 szt. na salę). 	
--	--	---	--

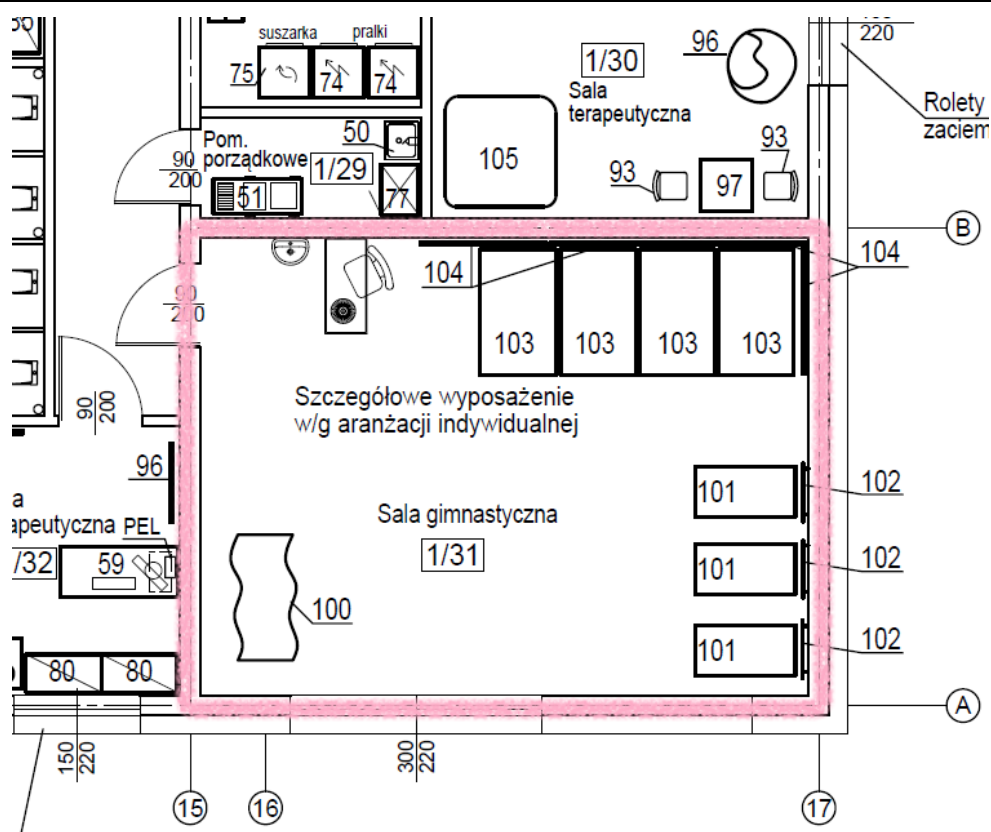
E. Sale terapeutyczne



NR	NAZWA	Dane szczegółowe	Ilość [szt.]
	Krzesełko biurowe	obrotowe, tapicerowane, z podłokietnikami, regulacja pozycji oparcia i wysokości siedziska (po 1 szt. na salę).	2
59	Biurko	Min. 600x1400x850 mm Jednostronny kontener z szufladą i szafką, zamykane na kluczyk (po 1 szt. na salę).	2
80	Szafa biurowa / regał	Ok. 600–800x450x2000 mm, regał złożony z 2 części: dolna jako szafka zamykana na kluczyk, górna jako półki otwarte (po 1 szt. na salę).	1
94	Lustro do zajęć logopedycznych	Min. 600x600mm podklejone specjalną folią, która uniemożliwia stłuczenie na drobne elementy, mocowane na ścianie.	1
97	Stolik	Min. 600x600mm	2

		rogi blatów delikatnie zaokrąglone, z regulacją wysokości: 40-60 cm (po 1 szt. na salę).	
93	Krzesełka	Stelaż metalowy, malowany proszkowo, zakończenia zabezpieczone gumowymi końcówkami, siedzisko i oparcie zaokrąglone na rogach, rozm. 3	4
92	Sensoryczny stolik	podświetlany stolik do ćwiczenia percepcji wzrokowej, IP65, sterowany pilotem, średnica min. 60 cm	1
95	Tablica sensoryczno-manipulacyjna	dł. min. 1200 mm, posiada gładką i chropowatą fakturę, elementy wykonane z różnych materiałów (miękkie i twarde), wyposażona co najmniej w: wiszące figurki, koraliki do przesuwania na drążku, bezpieczne lustro, zygzakowate tory do przesuwania rolki, a'la cuymbałki i inne.	1
	Maty sensoryczne	Pojedyncze elementy o różnych fakturach i kolorach (każdy inny), łączone ze sobą tworząc jedną dużą matę o wymiarach min. 750 x 1500 mm	1 kpl.
	Podświetlany panel	Panel w formacie A2 do ustawienia na stole, możliwość zmiany koloru podświetlenia i stopnia jasności (sterowanie na boku urządzenia i/lub pilotem).	1
98	Lampa emitująca kolorowe światło i muzykę relaksacyjną	Lamka led, kolorowe światło z wgranymi animacjami kolorystycznymi i dźwiękami relaksacyjnymi, komunikacja Bluetooth umożliwiająca odtwarzanie muzyki ze smartfona, sterowana pilotem lub z aplikacji.	1
96, 99	Pufy	Miękkie pufy-zwierzątka w wesołych kolorach, wykonane z pianki, z pokrowcem z trwałej tkaniny, łatwej do utrzymania w czystości.	4
	Koc obciążeniowy	Ok. 90x120, 2 kg	1
	Hamak kropla	Komplet ze wszystkimi elementami niezbędnymi do zamocowania hamaka (uwaga, w pomieszczeniu znajduje się sufit podwieszany, hamak należy zamocować na wysięgniku do ściany), max obciążenie (min.) 80 kg	1
105	Namiat sensoryczny	łatwo składany i rozkładany.	1
	Dywan	Ok. 2500x2500 mm, jasne pastelowe kolory (po 1 szt. na salę).	2
UWAGA: w ramach jednej Sali terapeutycznej kolory elementów			

F. Sala gimnastyczna



NR	NAZWA	Dane szczegółowe	Ilość [szt.]
102	Drabinki	Min. 1800x2500 mm, drewniane, wykończone w sposób zapewniający bezpieczny uchwyt (bez zadziorów i nie śliskie), zamontowane na ścianie	3
101, 103	Materace	W dwóch rozmiarach, min.: ok. 600x1200x60 mm oraz ok. 900x1500x80 mm Pokrowiec materaca wykonany z materiału typu skóra / skaj, wzmocniony na narożnikach i wypełniony pianką. Posiada odpowietrzniki i uchwyty do transportu.	3 4
104	Ścianka wspinaczkowa	Długość ścianki ok. 4500mm, na całą wysokość ściany (od podłogi do sufitu podwieszanego). Ścianka zbudowana z kolorowych modułowych elementów (dających możliwość późniejszego przełożenia), min. 150 gniazd, w których istnieje możliwość montażu chwytu (wiele możliwości konfiguracji), min. 40 sztuk profesjonalnych kamieni wspinaczkowych zamontowanych w gniazdach.	kpl
100	Tunel sensoryczny	Kolorowy, ok. 600x2400 mm	1
106	Mata sensoryczna	Pojedyncze elementy o różnych fakturach i kolorach (każdy inny), łączone ze sobą tworząc jedną dużą matę o wymiarach min. 750 x 1500 mm	1 kpl.
	Sprzęt sportowy	Komplet akcesoriów sportowych, składający się z poniższych elementów (zakres oraz ilości podano jako minimalne):	1 kpl.

		<ul style="list-style-type: none"> • Piłeczki do żonglowania miękkie, 3 szt. • Kręgle (7 pionków, 2 kule), 1 kpl. • Piłka piankowa średnica ok. 7 cm, 3 szt. • Zręcznościowa łyżka (łyżka + piłka), 4 kpl. • Woreczki z kuleczkami, 16 szt. • Mini szczudła, 4 kpl. • Szarfa, 2 kolory po 12 szt. każdego koloru, • Tańcząca chusta, 4 sztuki (każda w innym kolorze, w tym 2 kolory fluorescencyjne), • Ringo, 3 szt. • Piłka z wypustkami 2 szt. • Piłeczka język 5 cm, 2 szt. • Oznaczniki, 30 szt. (3 kolory po 10 szt.) • Małe bramki do piłki nożnej z siatką, 4 szt. • Nylonowa siatka treningowa do piłki nożnej pasująca do w/w bramek, 2 szt. • Płotki treningowe w 3 rozmiarach, po 4 szt. każdego rozmiaru • Laska gimnastyczna, 15 szt. w różnych kolorach (min. 4 kolory) • Pierścienie do rzucania, 20 szt. • Obręcze gimnastyczne o średnicy 40 cm, 4 szt. • Lina do przeciągania, 2 szt. 	
	Wózek na wyposażenie	Mobilny (na kółkach) regał / wózek z półkami na wymieniony w poprzednim wierszu drobny sprzęt sportowy (poza bramkami),	2
	Kącik zabaw	Zestaw drewniany (deski, sklejka, mdf lub HPL) ze zjeżdżalnią i pochyłą ścianką do wspinania się, na ściankach zestawu przesuwanki, lustro i duża aplikacja z motywem zwierzęcym lub roślinnym wprowadzający inną fakturę (w dotyku, np. futerko, materiał szeleszczący, kieszonka z grochem, itp. Max. wymiar: 2150x2150x2000 mm	1
	Basen z kulkami i zjeżdżalnią	Basen piankowy o wym. ok. 2000x3000x600 mm, komplet piłek do wypełnienia basenu (min. 3000 piłeczek o śr. 8 cm, w 2 kolorach), zjeżdżalnia ze schodkami. Basen oraz schodki obite wytrzymałym materiałem.	1

G. Magazyn pomocy multimedialnych			
NR	NAZWA	Dane szczegółowe	Ilość [szt.]
107 - 109	Regały do magazynu	600x900 (szerokość dopasować do pomieszczeń)x1800 mm, Konstrukcja regału metalowa, półki regulowane o min. nośności 250 kg (na półkę); Szerokości regałów należy dopasować do miejsca tak, aby zajmowały całą dostępną przestrzeń magazynu.	8

H. Inne elementy wyposażenia			
NR	NAZWA	Dane szczegółowe	Ilość [szt.]
	Rolety okienne / żaluzje drewniane	Wymiary wg wymiarów okien na zestawieniu stolarki, zaciemniające do wszystkich pomieszczeń w kolorach dopasowanych do poszczególnych sal. W pomieszczeniach biurowych (administracyjnych oraz socjalnych) żaluzje drewniane w jasnym kolorze, dopasowanym do koloru mebli.	Wg projektu
	Tablice suchościeralno, magnetyczne	min. 1500 x 1000 mm mocowane na ścianie, do każdej tablicy dołączyć kompletem magnesów, komplet 4 kolorów markerów i gąbką (magnetyczna).	9
	Tablice korkowe	Min. 1500x1000 mm, w ramie, zawieszona na ścianie.	15
	Tablice interaktywne	Mocowanie: do ściany Rodzaj monitora: Interaktywny Wyświetlacz: LED Rodzaj podświetlenia: LED Przekątna (cale/cm): 75 Jasność (cd/m ²): 420 Kontrast: 4000:1 Czas reakcji matrycy: 10ms Rozdzielczość monitora: 3840 x 2160 Typ złączy: 1 x USB (C), 3 x HDMI	9
	Zestaw nagłośnieniowy	- 2 kolumny o łącznej mocy min. 1200W, - 2 statywy pasujące do w/w kolumn, - mikser z wbudowanym odtwarzaczem MP3 z USB i Bluetooth oraz możliwością nagrania na nośnik USB, - zestaw mikrofonowy, dwa mikrofony bezprzewodowe (w zestawie zasilacz sieciowy oraz baterie, zasięg działania: do 50 m w terenie otwartym) wraz ze stojakami, - zestaw okablowania i przyłączy,	1
	Głośnik bluetooth	Wodoodporny (min. IP67), po pełnym naładowaniu min. czas pracy 12h, w zestawie z ładowarką.	2

	Miniwieża	Obsługująca CD, USB (podłączenie pendrive), Bluetooth (połączenie ze smartfonem), zasilanie sieciowe, sterowana przyciskami na urządzeniu oraz pilotem.	6
	Śliniak	Wyprofilowany śliniak z bezpiecznego tworzywa sztucznego z kieszonką zatrzymującą resztki jedzenia. Posiada atest PZH	40
	Fartuszek z rękawkami	W kolorze dopasowanym do motywu Sali.	40

CZĘŚĆ 2: Dostawa i montaż urządzeń placu zabaw

Zadanie obejmuje dostawę i montaż opisanych poniżej urządzeń na plac zabaw przy budynku.
Rozmieszczenie zabawek na placu zabaw ujęto w załączniku do OPZ.

Plac zabaw			
NR	NAZWA	Dane szczegółowe	Ilość [szt.]
1	Zestaw zabawowy	<p>Wymagania minimalne:</p> <ul style="list-style-type: none"> - 5 wież, w tym co najmniej 2 zadaszone i jedna w formie domku, wys. min 1x1,8m, 1x1,6m, pozostałe $\geq 1,0$m; - 3 zjeżdżalnie o min. wysokościach: 1x1,6m, 1x1,2m, 1x1,0m; - 1 zjeżdżalna – rura o wys. min. 2,0m; - wejścia na podesty, min.: drabinka metalowa, siatka wspinaczkowa, drabinka linowa, ścianka wspinaczkowa, - inne elementy (min. 1x): sklepik, bulaj, siatka wspinaczkowa pionowa, ścianka wspinaczkowa pionowa, - max wymiar strefy bezpieczeństwa: 13x9 m. 	1
2	Linarium obrotowe	<p>Wymagania minimalne:</p> <ul style="list-style-type: none"> - w kształcie stożka, obrotowe, - średnica w najszerszym miejscu, min. 1,9m, - wysokość całkowita, min. 3,0m, - max wymiar strefy bezpieczeństwa: fi 6,0m. 	1
3	Huśtawka podwójna bocianie gniazdo	<p>Wymagania minimalne:</p> <ul style="list-style-type: none"> - huśtawka wahadłowa podwójna, typ siedziska: bocianie gniazdo x2, - max wymiar strefy bezpieczeństwa: 7,5x5,2m. 	1
4	Tor sprawnościowy	<p>Wymagania minimalne:</p> <ul style="list-style-type: none"> - min. 4 podesty, pomiędzy nimi: <ul style="list-style-type: none"> o równoważnia, o przepłotnia linowa, o grzybki do balansu, - max wymiar strefy bezpieczeństwa: 7,6x7,1m. 	1
5	Huśtawka podwójna – siedziska płaskie	<p>Wymagania minimalne:</p> <ul style="list-style-type: none"> - huśtawka wahadłowa podwójna, typ siedziska: płaskie x2, - max wymiar strefy bezpieczeństwa: 7,5x3,9m. 	1
6	Huśtawka wagowa, 4-osobowa	<p>Wymagania minimalne:</p> <ul style="list-style-type: none"> - na sprężynach, - 4 siedziska z oparciami dla nóg i uchwytami na ręce, - ze zwierzęcym / roślinnym elementem dekoracyjnym, - max wymiar strefy bezpieczeństwa: 5,1x2,5m. 	1
7	Ławka	<p>Wymagania minimalne:</p> <ul style="list-style-type: none"> - w kształcie węża, wielokrotnie zakręcająca, 	1

		- bez oparcia, bez podłokietników, - max wymiar strefy bezpieczeństwa: 5,7x4,8m.	
8	Piaskownica	Wymagania minimalne: - min. 3x3m, wraz z piaskiem, - na ramce wkóło umieszczone min. 4 siedziska, - max wymiar strefy bezpieczeństwa: 6,5x6,5m.	1
9	Samolot	Wymagania minimalne: - zabawka w kształcie samolotu, w środku ławeczka i stery - max wymiar strefy bezpieczeństwa: 5x4,5m.	1
10	Stonoga	Wymagania minimalne: - min. 3 tunele, - min. 2 podesty połączone przepłotnią linową - wejście: na podesty po pochylni, do tuneli z podestów oraz grzybków, - max wymiar strefy bezpieczeństwa: 8,2x5,6m.	1
11	Sklepek	Wymagania minimalne: - z liczydłem, wagą, kółkiem z produktami, - dodatkowy panel z tablicą kredową, - max wymiar strefy bezpieczeństwa: 4x4m.	1
12	Pociąg	Wymagania minimalne: - pociąg złożony z lokomotywy i min. dwóch wagoników, połączone między sobą przepłotnią linową (x2), - wysokość podestów: $\geq 0,6m$, w tym min. 1x0,6m, - jedna zjeżdżalnia o wys. 0,6m, - schodki wejściowe do pociągu x2, - max wymiar strefy bezpieczeństwa: 11,2x4,3m.	1
13	Bujak sprężynowy	Wymagania minimalne: - w kształcie zwierzęcia lub rośliny, - siedzisko dla 1 osoby, - uchwyty na ręce i podpórki pod stopy, - max wymiar strefy bezpieczeństwa: 3,0x2,3m.	2
14	Bujak sprężynowy duży	Wymagania minimalne: - w kształcie samochodu czy traktora, wieloosobowy, - z kierownicą oraz ławeczką do siedzenia, - max wymiar strefy bezpieczeństwa: 3,8x2,9m.	1
15	Panel sensoryczny	Wymagania minimalne: - 4 panele, każdy inny, - z ruchomymi elementami, kolorowe, - wzory do zatwierdzenia przez zamawiającego przed montażem, - max wymiar strefy bezpieczeństwa: 1x1m.	4
16	Zestaw zabawowy	Wymagania minimalne: - 2 podesty o wys. $\geq 0,6m$, - jedna zjeżdżalnia o wys. 0,8m, - wejście po pochylni, - obok pionowa przepłotnia linowa, - max wymiar strefy bezpieczeństwa: 5,5x5,2m.	1

Wymagania materiałowe

- Elementy metalowe (np. płaskowniki, rury, ceowniki oraz profile zamknięte) – wykonane ze stali węglowej i zabezpieczone przed korozją przez ocynkowanie, malowane proszkowo, lub nierdzewne.
- Płyty zjazdowe zjeżdżalni wykonane ze stali nierdzewnej, blacha o grubości min. 2 mm. Boki zjeżdżalni – wykonane z tworzywa HDPE trójwarstwowego o gr. min 12 mm.
- Płyty boczne, daszki kolorowe – wykonane z tworzywa HDPE trójwarstwowego o gr. min 12 mm, ozdobniki frezowane.
- Wszystkie podesty wież, przejść między wieżowych i ścianek wspinaczkowych – wykonane z tworzywa HDPE o gr. min. 12 mm, wykończonego wierzchnią warstwą antypoślizgową.
- Liny stalowe (min. fi 16 mm) w oplocie z kolorowego tworzywa polipropylenowego, skręcone w wiązkę.
- Wszystkie elementy złączne (np. śruby, nakrętki, podkładki) – nierdzewne. Wystające łby śrub i nakrętek oraz zakończenia słupów należy zabezpieczyć zaślepkami.
- Do mocowania urządzeń w podłożu należy stosować beton klasy co najmniej C12/15 (B15). Betonowanie elementów na głębokości min. 80 cm pod powierzchnią gruntu. Beton należy umieścić minimum 30 cm pod powierzchnią gruntu.
- Dla elementów wykonanych z tworzywa sztucznego typu HDPE o grubości 10, 12 i 15 mm – nie dopuszcza się stosowania sklejki wodoodpornej, która nie jest odporna na zmienne warunki atmosferyczne, oraz tworzywa HPL. Zastosowane tworzywa muszą być trwałe i odporne na zmienne warunki atmosferyczne.
- Urządzenia powinny posiadać certyfikaty zgodności z normą PN-EN 1176.

II. Uwagi

- Szczegółowe określenie zakresu przedmiotu zamówienia zawarte jest w dokumentacji projektowej oraz Specyfikacjach Technicznych Wykonania i Odbioru Robót. Załączony do dokumentacji przedmiar robót jest jedynie materiałem pomocniczym. Podstawą wyceny dla wykonawcy winna być jego kalkulacja własna wynikająca z rachunku ekonomicznego, wykonanego w oparciu o zalecaną, dokonaną wizję lokalną, dokumentację techniczną, wiedzę techniczną, opis przedmiotu zamówienia oraz wzór umowy. Zamawiający udostępnia przedmiar robót jedynie w celach informacyjnych, z zastrzeżeniem, że zamawiający nie ponosi odpowiedzialności za ewentualne jego błędy czy braki.
- Należy mieć na uwadze, że obiekt przeznaczony jest dla małych dzieci, do wykończenia wewnątrz należy stosować materiały odpowiadające obowiązującym normom i warunkom technicznym pod względem trwałości, higieny, estetyki i wymogów p. poz. W doborze materiałów wykończeniowych należy brać pod uwagę ich trwałość i użyteczność eksploatacyjną oraz niepalność. Stosowane materiały powinny być wysokiej jakości i trwałości.
- Meble do wyposażenia żłobka i przedszkola powinny być dostosowane do wymagań ergonomii. Wyposażenie powinno posiadać atesty lub certyfikaty.
- Meble w salach żłobka i przedszkola nie mogą zawierać ostrych krawędzi. Meble do sal dla dzieci (m.in. żłobkowe, przedszkolne, terapeutyczne) powinny być wykonane z materiałów wysokiej jakości oraz odporności, np. z płyty meblowej laminowanej, HPL, itp.
- Wszystkie meble muszą być odporne na środki dezynfekcyjne.
- Wszystkie szafki posiadają cichy domyk.
- Wszystkie szuflady posiadają pełen wysów.
- Krzesła biurowe winny spełniać wymogi przepisów BHP.
- Dla wszystkich urządzeń dostarczyć podbite karty gwarancyjne oraz instrukcje w języku polskim – najpóźniej w dniu podpisania protokołu odbioru.
- Rozmiary krzesłek wg normy PN-EN 1729-1:2007
- **Kolorystykę i rodzaj wszelkich materiałów wykończeniowych (np. wszelkie montowane punkty oświetlenia, kolory farb, tynku mineralnego, wykładziny, płytek i inne) należy każdorazowo potwierdzić u zamawiającego.**
- **Kolorystykę i wzory wszelkich mebli i sprzętów należy każdorazowo potwierdzić u zamawiającego.**
- Szczegółowe określenie zakresu przedmiotu zamówienia zawarte jest w SWZ i załącznikach do SWZ, w szczególności w Dokumentacji Technicznej i SST.
- Wykonawca zadanie nr 1 w ramach przedmiotu zamówienia zakupi i zamontuje **tablicę informacyjną** wykonane zgodnie z wytycznymi Rządowego Funduszu Polski Ład: Program Inwestycji Strategicznych oraz programu Maluch + (montaż tablic na elewacji lub obok obiektu na stelażu metalowym).
- **Nadmiar gruntu z prac ziemnych należy wywieźć w miejsce wybrane przez zamawiającego – m. Dobrzyca, działka nr 451.**
- Zaleca się, aby Wykonawcy dokonali wizji lokalnej na terenie realizacji inwestycji oraz w jego okolicach celem weryfikacji informacji przekazywanych w ramach przedmiotowego postępowania przez zamawiającego.

- Wszelkie materiały oraz urządzenia niezbędne do realizacji przedmiotu zamówienia dostarcza Wykonawca. Materiały te muszą spełniać wymogi obowiązujących przepisów oraz być dopuszczone do stosowania w budownictwie zgodnie z obowiązującymi przepisami.
- Przed podpisaniem umowy (dot. części nr 1) Wykonawca dostarczy Zamawiającemu **kosztorys ofertowy** obejmujący wszystkie elementy robót niezbędnych do wykonania Przedmiotu Zamówienia. Kosztorys winien zostać podzielony na poniżej wymienione, wyodrębnione, elementy: część przedszkolna, część żłobkowa, zaplecze kuchenne, zaplecze administracyjno – techniczne, zagospodarowanie terenu oraz odwodnienie terenu.
- Zamawiający nie dopuszcza sprzętu używanego, wymagana jest dostawa sprzętu fabrycznie nowego, nieużywanego wraz z niezbędnym wyposażeniem producenta.
- Dostarczane sprzęty muszą być kompletne, tj.: mieć okablowanie, zasilacze oraz wszystkie inne komponenty, zapewniające właściwy montaż, instalację i użytkowanie. O ile inaczej nie zaznaczono, wszelkie wymagane parametry techniczne wskazane w specyfikacji zawierające parametry techniczne należy odczytywać jako parametry minimalne.
- Zamawiający może wykonywać uprawnienia z tytułu rękojmi niezależnie od uprawnień wynikających z gwarancji jakości.

ZAŁĄCZNIK DO OPZ

STOLIKI I KRZESEŁKA

W nawiązaniu do zadania nr 3 w zakresie D. SALE przedszkolne, pkt 2. Sale dziecięce — posiadane przez zamawiającego krzeselka i stoliki, do których należy dopasować stoliki i krzeselka dostarczane w ramach w/w punktu zamówienia (kolor, użyte materiały, rozmiar, styl).



PLAC ZABAW

