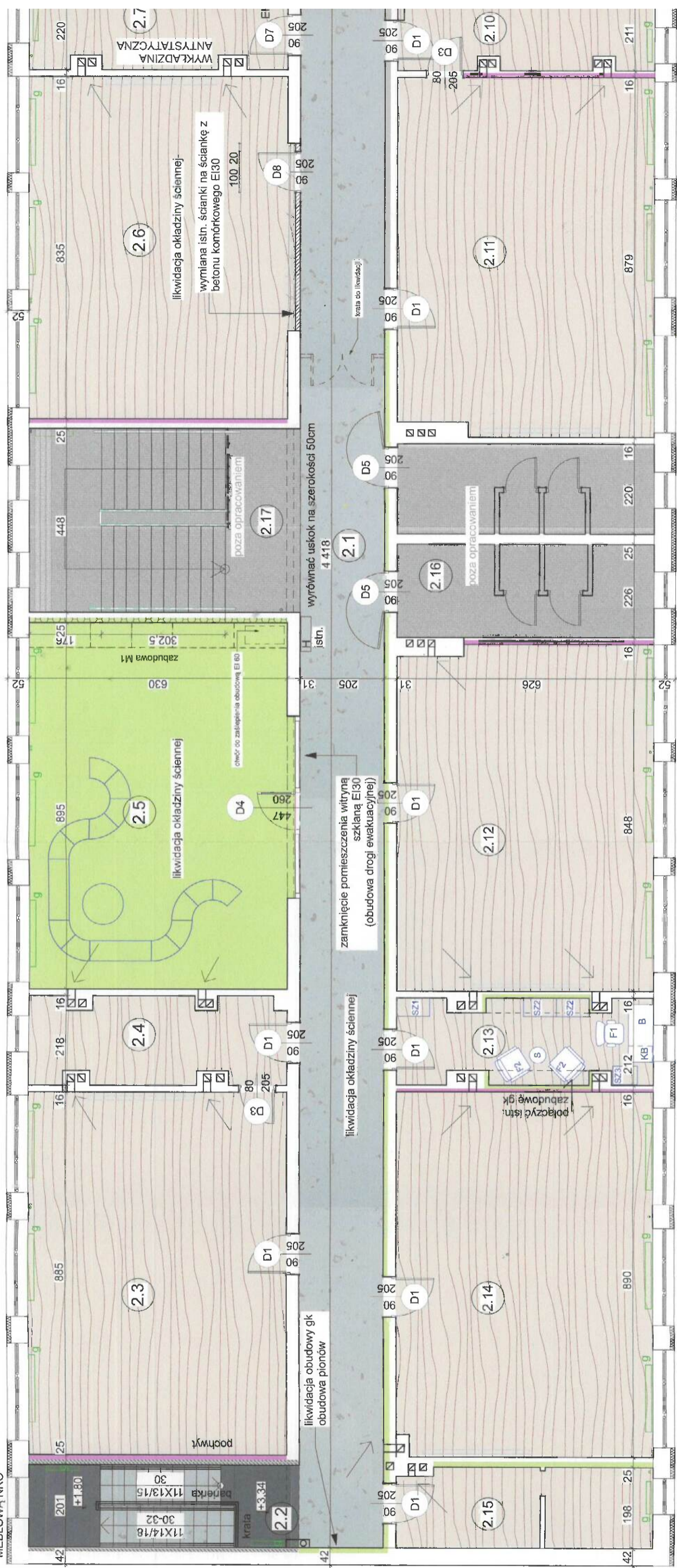


PARAPETY NA
KLATCE SCHODOWEJ
OBUDOWANE PŁYTĄ
MEBLOWĄ NRO

PARAPETY WEWNĘTRZNE W POMIĘSZCZENIACH OBUDOWANE PŁYTĄ HPL

PARAPETY WEWNĘTRZNE W POMIĘSZCZENIACH O E



PARAPETY WEWNĘTRZNE W POMIĘSZCZENIACH OBUDOWANE PŁYTĄ HPL

PARAPETY WEWNĘTRZNE W POMIĘSZCZENIACH OBUDOW

SZ3

WYKAZ POMIESZCZEŃ	
2.1	KORYTARZ 90,57 m ²
2.2	KLATKA SCHODOWA 13,29 m ²
2.3	TECHNICZNA 55,75 m ²
2.4	POM. GOSPODARCZE 12,64 m ²
2.5	STREFA RELAKSU 57,25 m ²
2.6	PRACOWNIA INFORMATYCZNA 53,38 m ²
2.7	SERWEROWNIA 12,67 m ²
2.8	KLASA 36,35 m ²
2.9	KLASA 36,72 m ²
2.10	POM. GOSPODARCZE 12,04 m ²
2.11	KLASA 54,37 m ²
2.12	KLASA 52,63 m ²
2.13	BIURO 12,16 m ²
2.14	KLASA 55,54 m ²
2.15	POM. GOSPODARCZE 12,19 m ²
2.16	WEZEL SANITARNY 27,92 m ²
2.17	KLATKA SCHODOWA 29,61 m ²

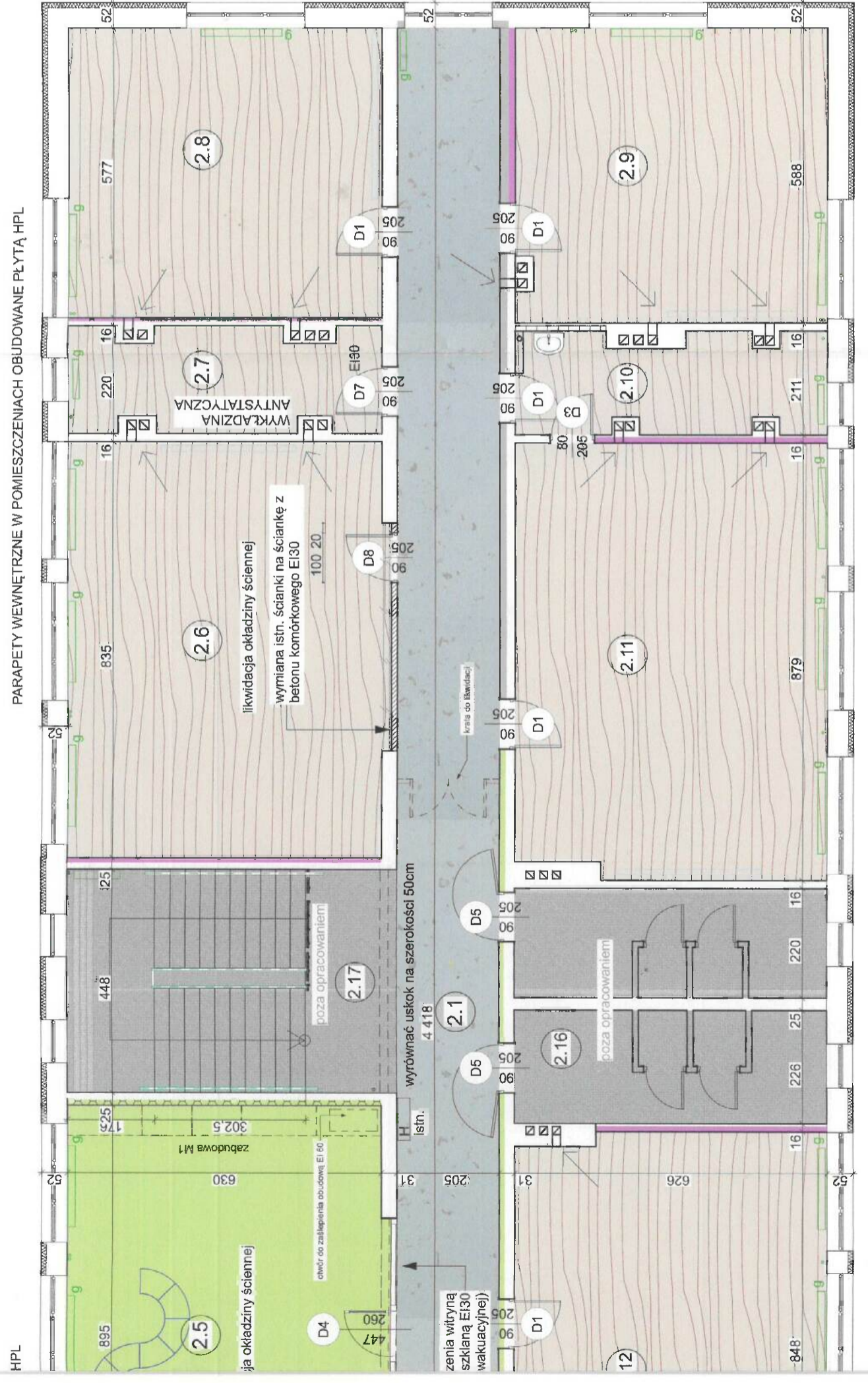
powierzchnia użytkowa 625,08 m²

- LEGENDA:**
- WYKOŃCZENIE ŚCIAN**
- tylnk imitacja betonu
 - farba ceramiczna szara
 - MAGNAT C31 GRAFITOWY
 - MARMUR
 - farba ceramiczna limonka
 - MAGNAT C41 ZIELONY
 - DIAMENT
 - wykładzina ścienna Gerflor dopasowana do podłogowej
 - glazura biała
 - fototapeta
- WYKOŃCZENIE POSADZEK**
- wykładzina Gerflor Mipolan Planet 5420
 - wykładzina Gerflor Mipolan Planet 5427 Green Zest
 - wykładzina Gerflor Mipolan Planet 5459 Stormy Cloud
 - wykładzina heterogeniczna drewnopodobna



INWESTOR	Zespół Szkół Centrum Kształcenia Rolniczego im. W. Grabskiego Sędziejowice Kolonia 10 98-160 Sędziejowice
OBJEKT	Remont i bieżąca konserwacja I i II piętra budynku nr 1.
LOKALIZACJA	Sędziejowice Kolonia 10, 98-160 Sędziejowice dz. 25/6
PROJEKTANT	mgr inż. arch. Justyna Lis upr. nr 29/R-191/LOOIA/09
ETAP PROJEKTU	Projekt remontu i bieżącej konserwacji - roboty niewymagujące zgłoszenia
TYTUŁ RYSUNKU	RZUT II PIĘTRA
SKALA	1:100
DATA	07.2023
NR RYSUNKU	003
	23

PARAPETY WEWNĘTRZNE W POMIESZCZENIACH OBUDOWANE PŁYTĄ HPL



PARAPETY WEWNĘTRZNE W POMIESZCZENIACH OBUDOWANE PŁYTĄ HPL