

## Arkusz danych technicznych



Nr pozycji klienta:  
Data zamówienia:  
Numer dokumentu: Szybka oferta  
Ilość: 1

Liczba: ES 8000615473  
Numer pozycji: 100  
Data: 2020-08-24  
Strona: 1 / 6

**ARX F065-170/024F2USG -110/00000M000**

Numer wersji: 1

### Dane hydrauliczne

Zadana wydajność	3,000 l/s	Wydajność	3,160 l/s
Zadana wysokość podnoszenia	9,40 m	Wysokość podnoszenia	9,89 m
Medium tłoczone	woda	Sprawność	43,9 %
	Czysta woda	Moc pobierana	0,70 kW
	Materiały chemiczne i mechanicznie nie agresywne.	Prędkość obrotowa pompy	2957 rpm
Temperatura otoczenia	20,0 °C	Min. dopuszcz. wydajność dla stabilnej pracy ciągłej	0,285 l/s
Temperatura	20,0 °C	Min. dopuszcz. przepływ masowy dla stabilnej pracy ciągłej	0,28 kg/s
Gęstość cieczy	998 kg/m <sup>3</sup>	Punkt "0" wysokość podnoszenia	12,89 m
Współczynnik	1,00 mm <sup>2</sup> /s	Max dop wydajność masowa	6,56 kg/s
Wydajność masowa	3,15 kg/s	Wykonanie	Pompa pojedyncza 1 x 100%
Max moc na krzywej	0,80 kW		

### Naped, osprzet

Ekranowanie przewodu	""	Klasa izolacji	H zgodnie z IEC 34-1
Typ napędu	Silnik elektryczny	Ochrona silnika	IP68
Norma napędu mechanicznego	KSB	Cosinus fi przy obciążeniu 4/4	0,87
Producent	KSB	Sprawność silnika przy obciążeniu 4/4	81,4 %
Naped dostarcza	Silnik standardowy dostarcza KSB - montuje KSB	Czujnik temperatury	Wylacznik bimetalowy 1x 400 V
Rodzaj budowy	Silniki zatapialne KSB	Uzwojenie silnika	Wlaczanie bezposrednie
Wielkosc silnika	24S	Sposob zalaczania	Gwiazda
Motor size internal	NG09	Wspolpraca z przetwornica czestotliwosci jest dopuszczalna	Tak
Klasa sprawnosci	nieklasyfikowane	Sposob chlodzenia silnika	Chlodzenie powierzchniowe
Prędkość obrotowa silnika	2803 rpm	Materiał silnika	Zeliwo EN-GJL-250
Częstotliwość	50 Hz	Uszczelnienie kabla	Uszczelnienie gumowe
Napięcie zmierzone	400 V	Kabel zasilający	H07RN-F 7G1.5
Moc mierzona P2	2,40 kW	Czujnik wilgoci w silniku	bez
Dostępna rezerwa	244,16 %	Długość kabli	10,00 m
Prąd mierzony	4.89 A		
Stosunek prądów rozruchowych IA/IN	9,2		



Nr pozycji klienta:  
 Data zamówienia:  
 Numer dokumentu: Szybka oferta  
 Ilość: 1

Liczba: ES 8000615473  
 Numer pozycji: 100  
 Data: 2020-08-24  
 Strona: 2 / 6

**ARX F065-170/024F2USG -110/00000M000**

Numer wersji: 1

## Wykonanie

Pompa normowa	Agregat KSB – wersja międzynarodowa	Type	FG
Wykonanie	Budowa blokowa, silnik zatapialny	Kod materialowy	SIC/SIC/NBR
Typ ustawienia	Pionowy	Plan uszczelniania	T Tandem - uszczelnienie mechaniczne
Srednica nominalna krócca po stronie ssacej	DN 65	Komora uszczelniania	Standardowa komora uszczelnieniowa
Cisnienie nominalne krócca po stronie tłocznej	nie obrabiane	Rodzaj wirnika	Wirnik o swobodnym przepływie (F-max)
Ustawienie krócca ssacego	osiowy	Srednica wirnika	110,0 mm
Srednica nominalna krócca tłoczego	DN 65	Wielkosc wolnego przelotu	65,0 mm
Nominalne cisnienie tłoczenia	PN 16	Kierunek obrotów patrzac od strony naedu	Zgodnie z ruchem zegara
Ustawienie krócca tłoczego	promieniowy	Typ lozyskowania	Lozyska walcowe
Kolnierz tłoczny nawiercony wg normy	Rysunek	Rodzaj smarowania strona napedowa	Smar
Uszczelnienie walu	Podwójne uszczelnienie mechaniczne	Kolor	Niebieski ultramaryna (RAL 5002) niebieski KSB
Producent	KSB		

## Czesci instalacyjne

Typ ustawienia	stacjonarne z prowadnica dwururowa	<b>Lancuch/lina do podnoszenia</b>	
Zakres dostawy	Pompa z czesciami do zabudowy	Type	Lancuch
	Rura prowadnicy nie wchodzi w zakres dostawy KSB.	Material	CrNiMo-Stal 1.4404
Glebokosc zabudowy	6,00 m	Dlugosc	5 m
Koncepcja materialowa	G	Maksymalne obciazenie	200 kg
Nr ident. dla zestawu montazowego	05044213	Nr Ident.	05018488

## Kolano ze stopa podstawy

Wielkosc	DN 65
Wykonanie kolnierza	EN
DN dla kolana ze stopa podstawy	DN 65 owiercone wedlug EN
Material	Zeliwo EN-GJL-250
Umocowanie szyny fundamentowe	Kotwy wklejane. bez

## Uchwyt sprzegajacy.

Wykonanie	prosty
Wielkosc	DN 65
Material	EN-GJL-250/A48CL35B



Nr pozycji klienta:  
Data zamówienia:  
Numer dokumentu: Szybka oferta  
Ilość: 1

Liczba: ES 8000615473  
Numer pozycji: 100  
Data: 2020-08-24  
Strona: 3 / 6

**ARX F065-170/024F2USG -110/00000M000**

Numer wersji: 1

## Materialy G

### Wskazówka 1

ogólne kryteria dla analizy wody: pH  $\geq 7$  ; zawartość: chlorków (Cl)  $\leq 250$  mg/kg, chloru (Cl<sub>2</sub>)  $\leq 0,6$  mg/kg.

Korpus (100)	EN-GJL-250/A48CL35B
Pokrywa (160)	EN-GJL-250/A48CL35B
Pokrywa ssaca (162)	EN-GJL-250/A48CL35B
Pokrywa ciśnieniowa (163)	EN-GJL-250/A48CL35B
Wał (210)	Stal chromowa 1.4021 + QT800

Wirnik (230)	EN-GJL-250/A48CL35B
Korpus łożyskowy (330)	EN-GJL-250/A48CL35B
Korpus łożyskowy (350)	EN-GJL-250/A48CL35B
O-Ring (412)	NBR 70 KAUCZUK
	AKRYLNITRO-
	BUTADIENOWY.70IRHD
(576)	X2CRNI19-11 1.4306
Kabel silnika (824)	Polyethylene Chlorinated
Sruba cylindryczna z wpustem 6 katnym (914)	Stal nierdzewna A4-70

## Tabliczka znamionowa

Język tabliczki znamionowej międzynarodowy

Duplikat tabliczki znamionowej z

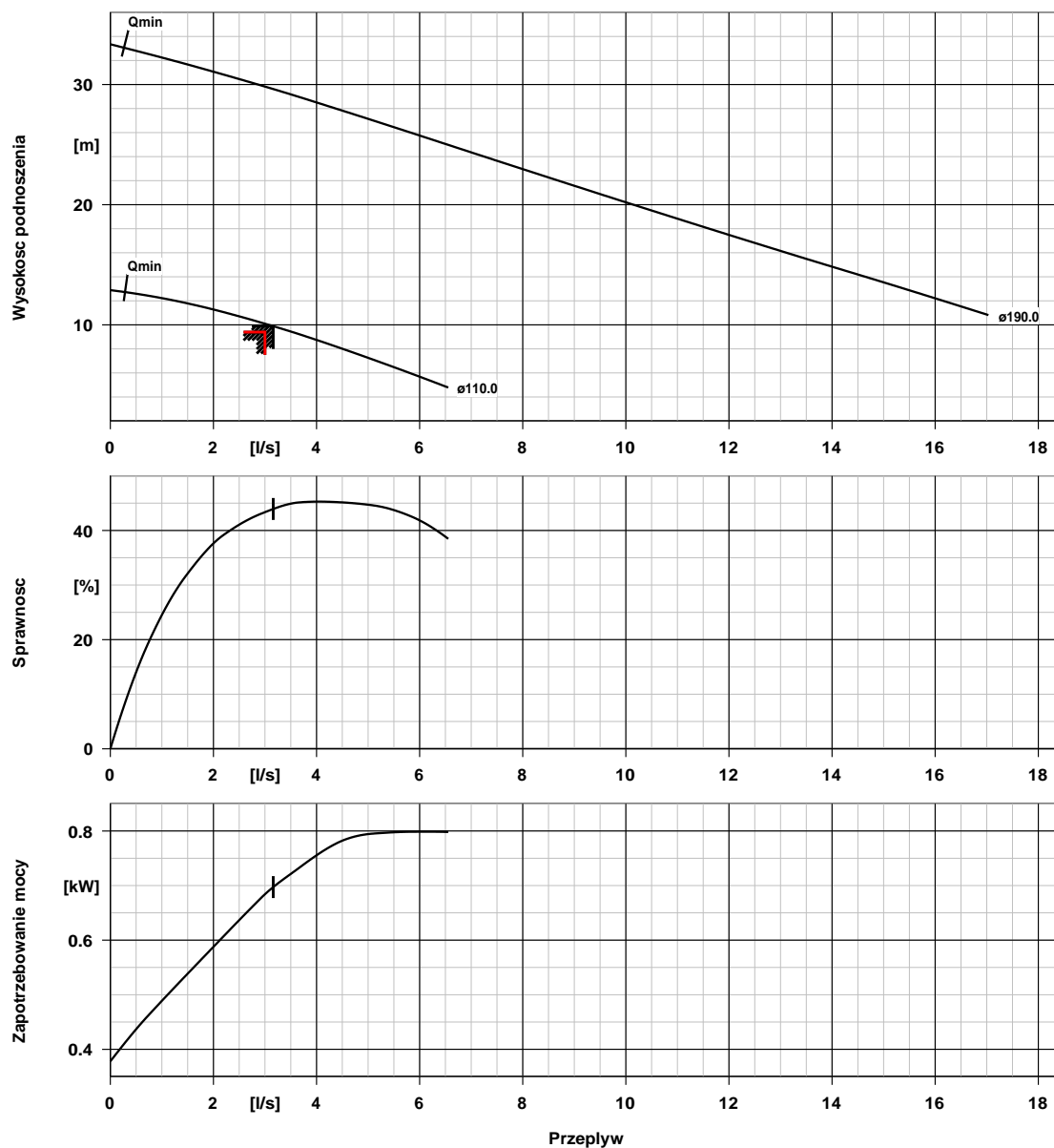


Nr pozycji klienta:  
Data zamówienia:  
Numer dokumentu: Szybka oferta  
Ilość: 1

Liczba: ES 8000615473  
Numer pozycji: 100  
Data: 2020-08-24  
Strona: 4 / 6

**ARX F065-170/024F2USG -110/00000M000**

Numer wersji: 1



## Dane krzywej

Obroty 2957 rpm  
Gęstość cieczy 998 kg/m<sup>3</sup>  
Współczynnik lepkości 1,00 mm<sup>2</sup>/s  
Wydajność 3,160 l/s  
Zadana wydajność 3,000 l/s  
Wysokość podnoszenia 9,89 m

Zadana wysokość podnoszenia 9,40 m  
Sprawność 43,9 %  
Moc pobierana 0,70 kW  
Numer krzywej K2573-52-65170F  
Efektywna średnica wirnika 110,0 mm



## Wymiary agregatu

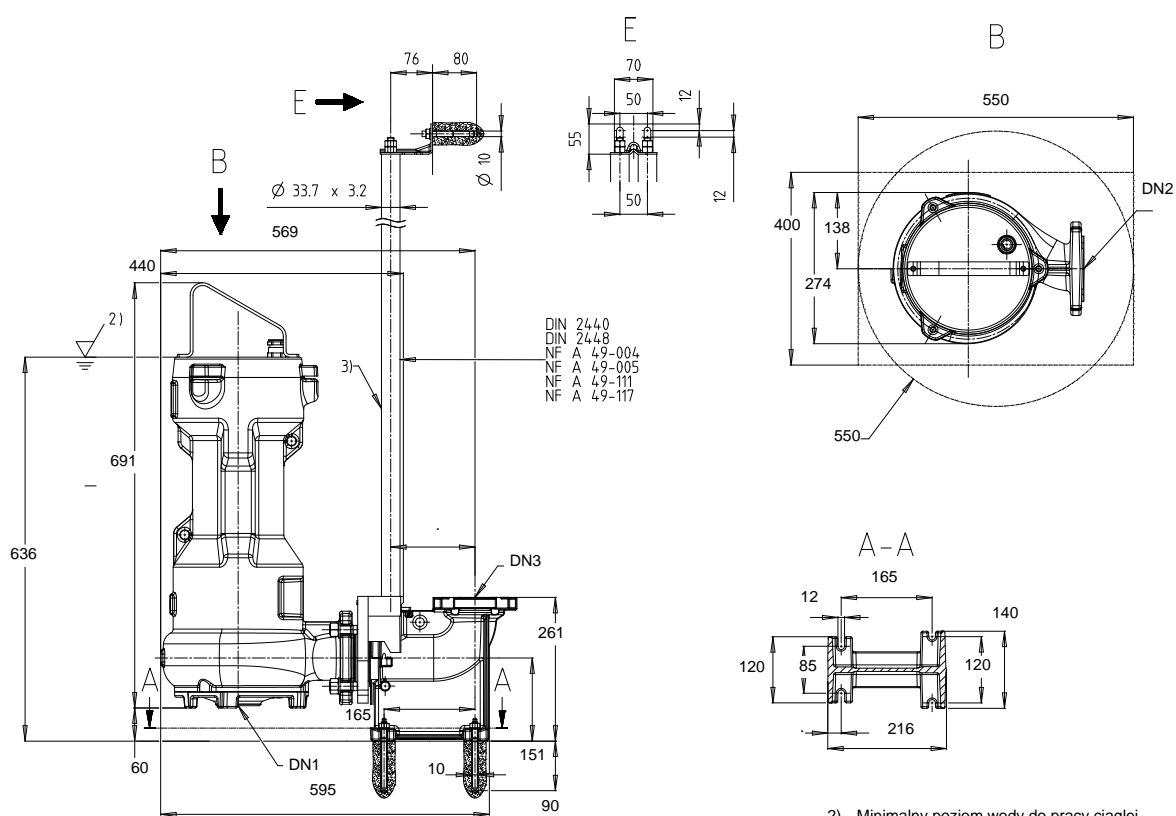


Nr pozycji klienta:  
Data zamówienia:  
Numer dokumentu: Szybka oferta  
Ilość: 1

Liczba: ES 8000615473  
Numer pozycji: 100  
Data: 2020-08-24  
Strona: 5 / 6

**ARX F065-170/024F2USG -110/00000M000**

Numer wersji: 1



2) Minimalny poziom wody do pracy ciągłej

Schematy nie są wg skali

Wymiary w mm



## Wymiary agregatu



Nr pozycji klienta:  
Data zamówienia:  
Numer dokumentu: Szybka oferta  
Ilość: 1

Liczba: ES 8000615473  
Numer pozycji: 100  
Data: 2020-08-24  
Strona: 6 / 6

**ARX F065-170/024F2USG -110/00000M000**

Numer wersji: 1

### Silnik

Dostawca silnika	KSB
Wielkość silnika	24S
Moc silnika	2,40 kW
Liczba biegunów silnika	2
Obroty	2803 rpm

### Przylacza

Nominalna średnica ssawna DN1	DN 65 /
Średnica nominalna DN2 króćca tłoczno	DN 65 / Rysunek
Rozmiar nominalny DN3	DN 65 / EN
Nominalne ciśnienie ssania	nie obrabiane
Ciśnienie nominalne strona tłoczna	PN 16

### Waga netto

Kolano ze stopa podstawy / uchwyt sprzęgający	5 kg
Zestaw pompowy (silnik + kabel)	65 kg
Zestaw części do zabudowy	15 kg
Całkowite	85 kg

**Przewody należy podłączać bez napięcia!**