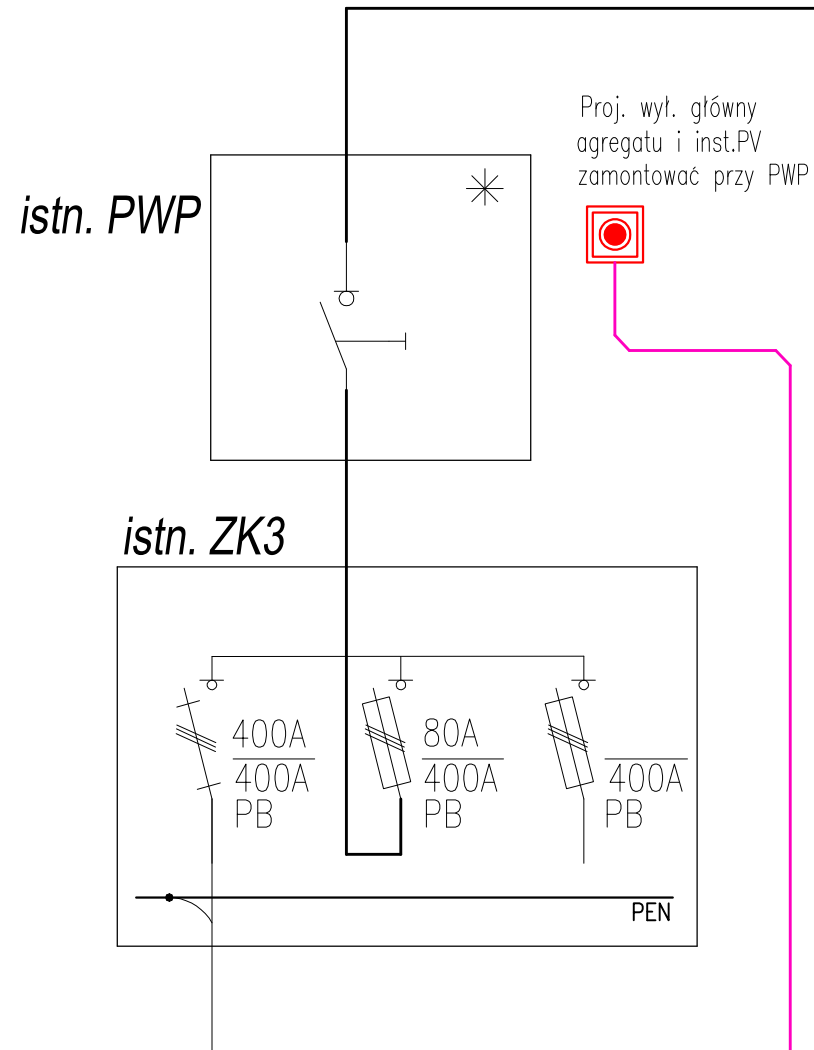
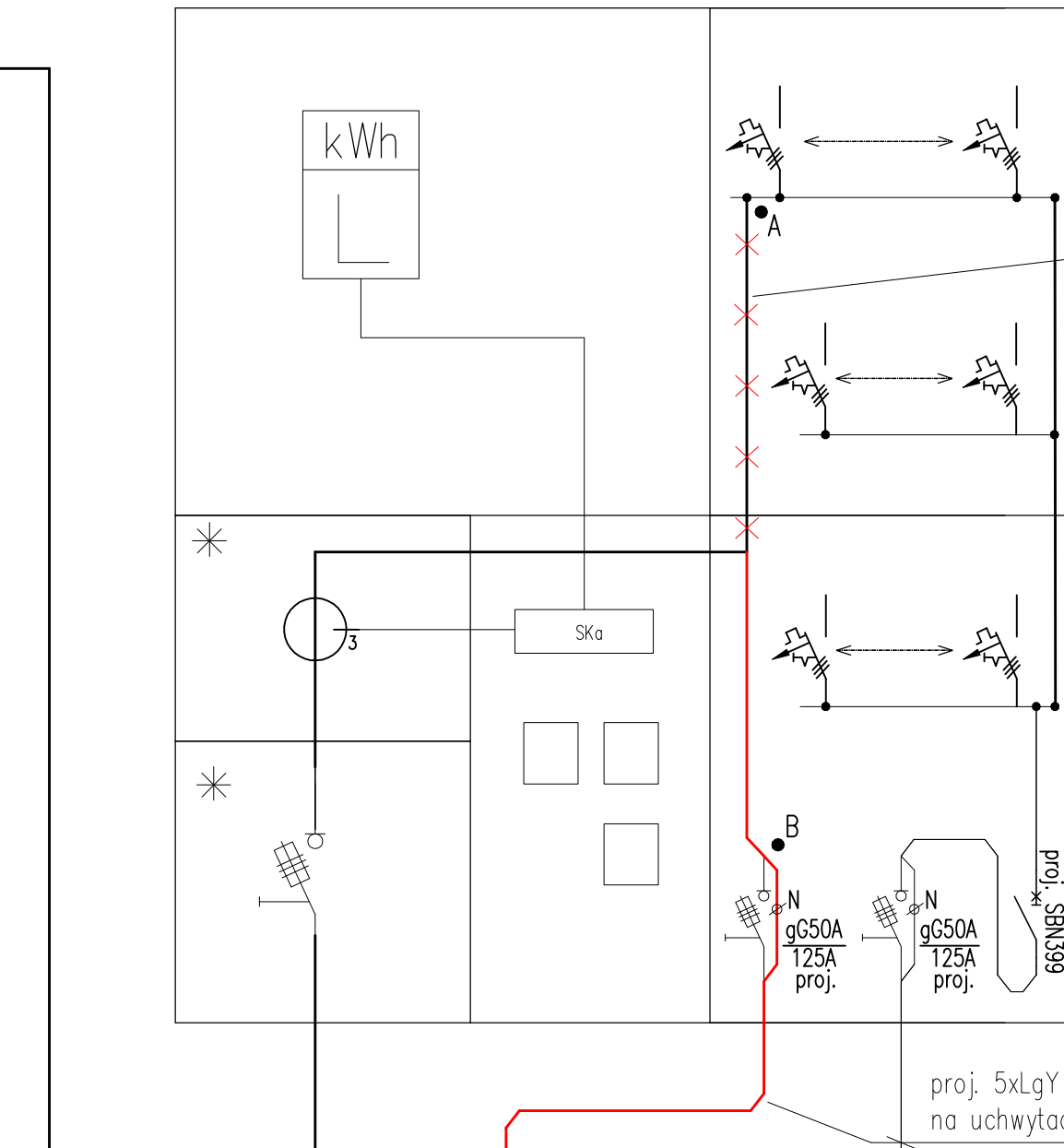


* - obudowy plombowane
 PWP - istn. przeciwpożarowy wyłącznik prądu pozostaje bez zmian



istn. TL - tab. licznikowa

istn. TG - tab. główna



ISTN. ZAB. I OBWODY POZOSTAJĄ BEZ ZMIAN

ISTN. PRZEWÓD DO PRZEPIĘCIA

ISTN. ZAB. I OBWODY POZOSTAJĄ BEZ ZMIAN

ISTN. ZAB. I OBWODY POZOSTAJĄ BEZ ZMIAN

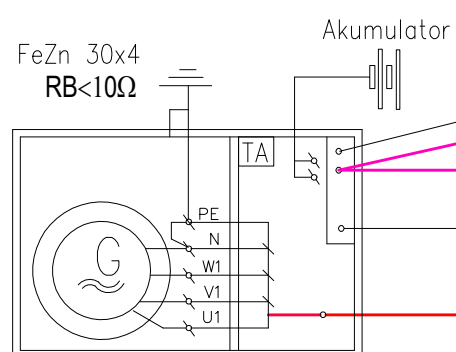
Projektowana dobudowa:

- * 2x rozłącznik bezpiecznikowy 3p LR703
- * 1x rozłącznik 3p SBN399

proj. 5xLgY 35mm² - co 10cm spiąć uchwytem paskowym na uchwytach kablowych np OBO GRIP

Zespół prądotwórczy 45kVA do pracy awaryjnej, w obudowie wyciszzonej

Moc = 36kW
 Un = 400/230V
 In = 230A
 cosφ = 0,8



istn. inwerter inst. PV-pozostaje bez zmian budynek garażu

istn. wyl. główny inst. PV-pozostaje bez zmian budynek garażu UWAGA przycisk opisać

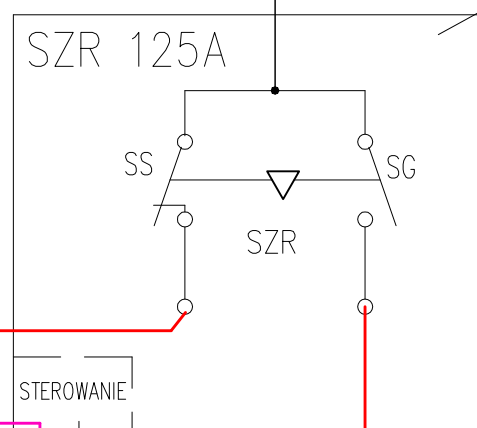
proj. UTPcat6 ziemny DVR40

proj. HDGs 3x2,5mm² DVR40

proj. HDGs 3x2,5mm²

YKSY 7x1,5 + YKSY 10x1,5 + YKY-żo 3x2,5
 2xUTP cat.6 ziemny

YKY-żo 5x35
 (ZASILANIE Z GENERATORA)



proj. UTPcat6 - pom. 20 archiwum piętro szafa GPD

UWAGA
 ISTN. PRZEWÓD LgY35 POMIĘDZY ZABEZPIECZENIEM PRZEDLICZNIKOWYM A ROZDZIELNICĄ TG (PUNKT "A") NALEŻY ODPIĄĆ I PRZPIĄĆ DO PROJ. ROZŁ. BEZP. 3P LR703 (PUNKT "B"). PRZEWODY OZNACZYĆ KOSZULKAMI TERMOKURCZLIWYMI

ASPEN Sebastian Penar ul. Słoneczna 28 38-455 Głownienka autor: nr upr. PDK/0016/PWOE/15 mgr inż. Sebastian Penar asystent projektanta :	PROJEKT WYKONAWCZY Opracowanie dokumentacji projektowo-kosztorysowej przyłącza agregatu prądotwórczego przy budynku Nadleśnictwa Kołaczyce w m. Nawisie Kołaczyckie 317, 38-213 Kołaczyce
	inwestor: Lasy Państwowe Nadleśnictwo Kołaczyce Nawisie Kołaczyckie 317, 38-213 Kołaczyce SCHEMAT ZASILANIA - STAN PROJEKTOWANY
sprawdzil:	SKALA ---- data: LIPIEC 2023 NR RYS. E-4