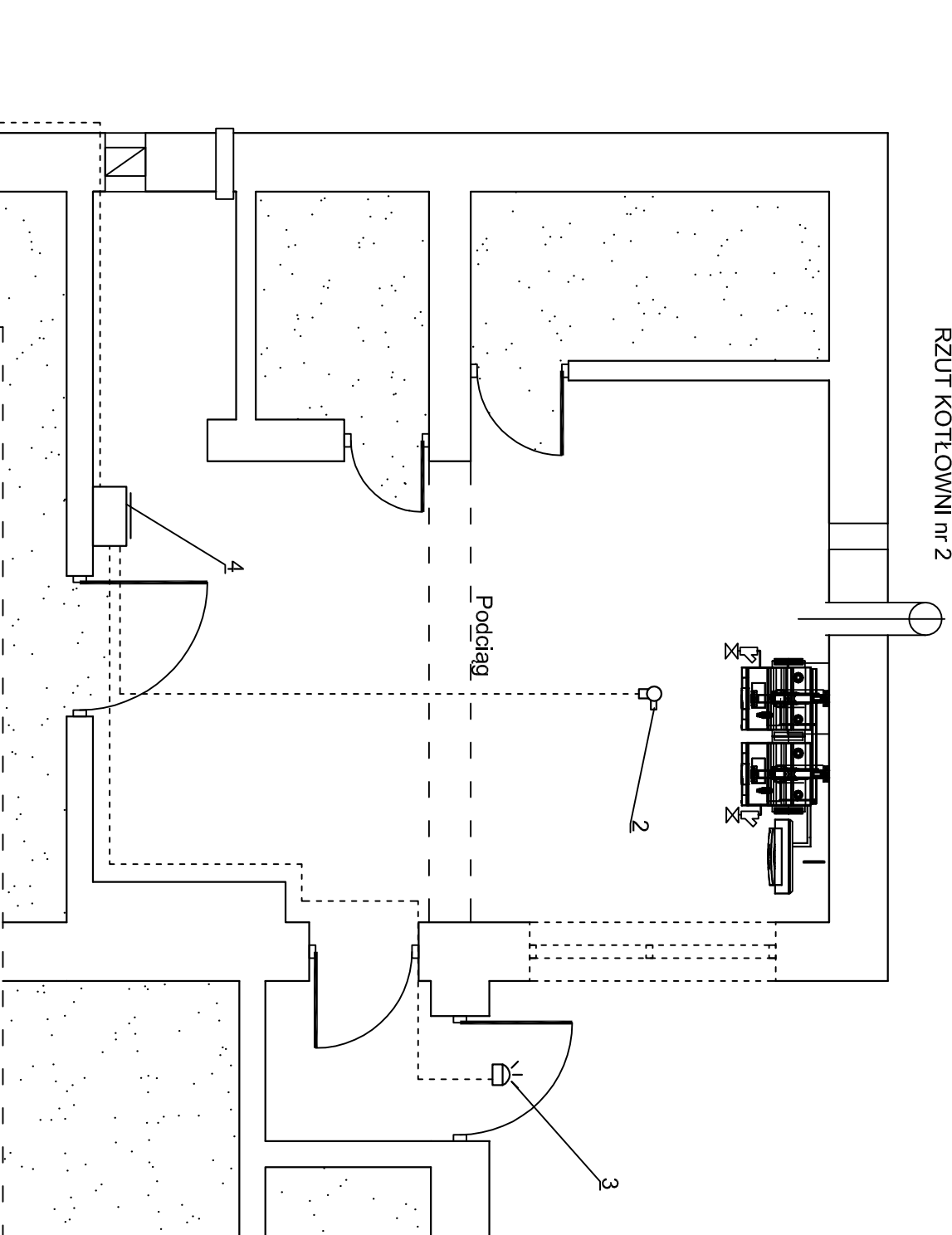
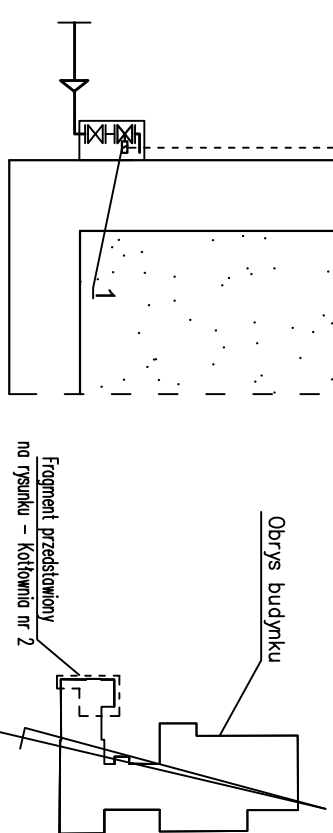


RZUT KOTŁOWNI nr 2

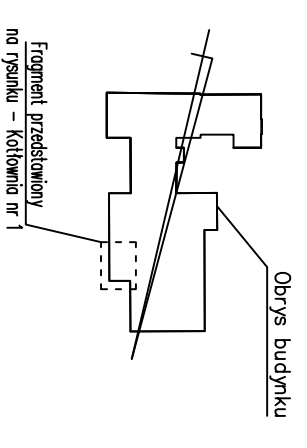


Szkic orientacyjny



- Opis:
- 1 - Proj. zawór klapowy MAG-3 w szafce gazowej na elewacji budynku
 - 2 - Proj. detektor gazu DEX - 12
 - 3 - Proj. sygnalizacja akustyczno-optyczna SL-21, umieszczona nad drzwiami kotłowni
 - 4 - Proj. moduł sterujący MD-2.Z

Szkic orientacyjny



PROJEKT BUDOWLANY

Nazwa opracowania:
Dwie kotłownie gazowe wraz z instalacją gazową podziemną i wewnętrzną w budynkach Szkoły Podstawowej w Wilczkowicach Górnych gm. Łęczyca

Adres obiektu:

Wilczkowice Górne 35, dz. nr 42/5, 99-100 gm. Łęczyca

Przedmiot rysunku:	Aktywny system detekcji gazu	Nr:	7	Skala:	1:50
Projektant:	mgr inż. Tomasz Lis LOD/1447/P00S/10	Data:	02.2021		
Asystent projektanta:	mgr inż. Krzysztof Mamczarek				