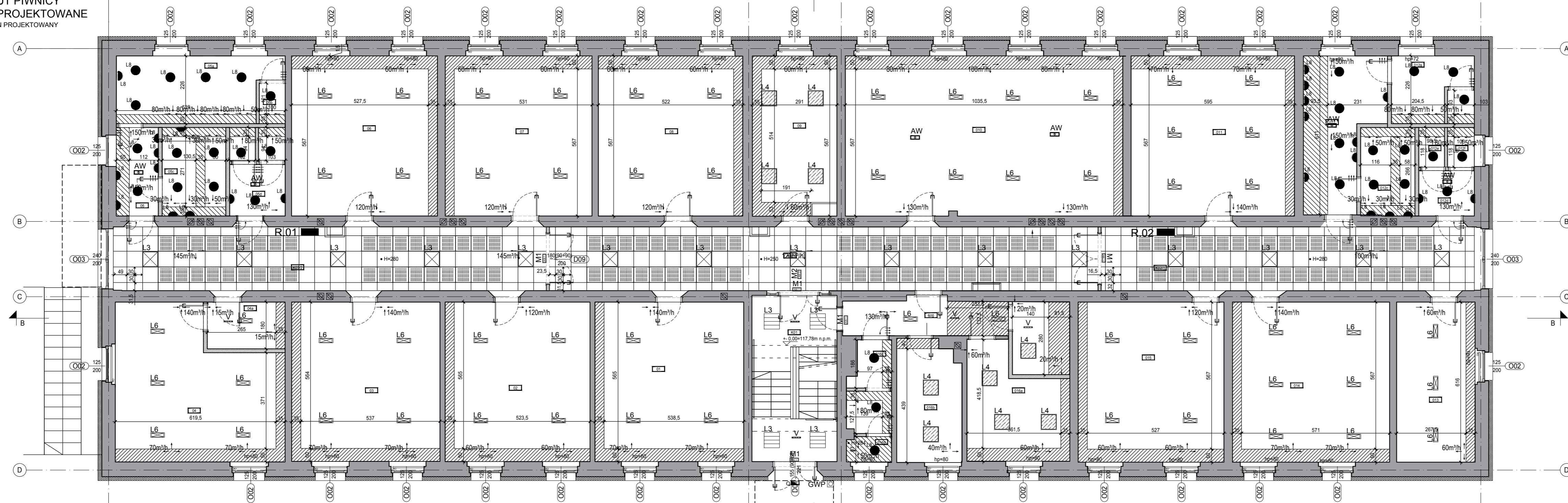
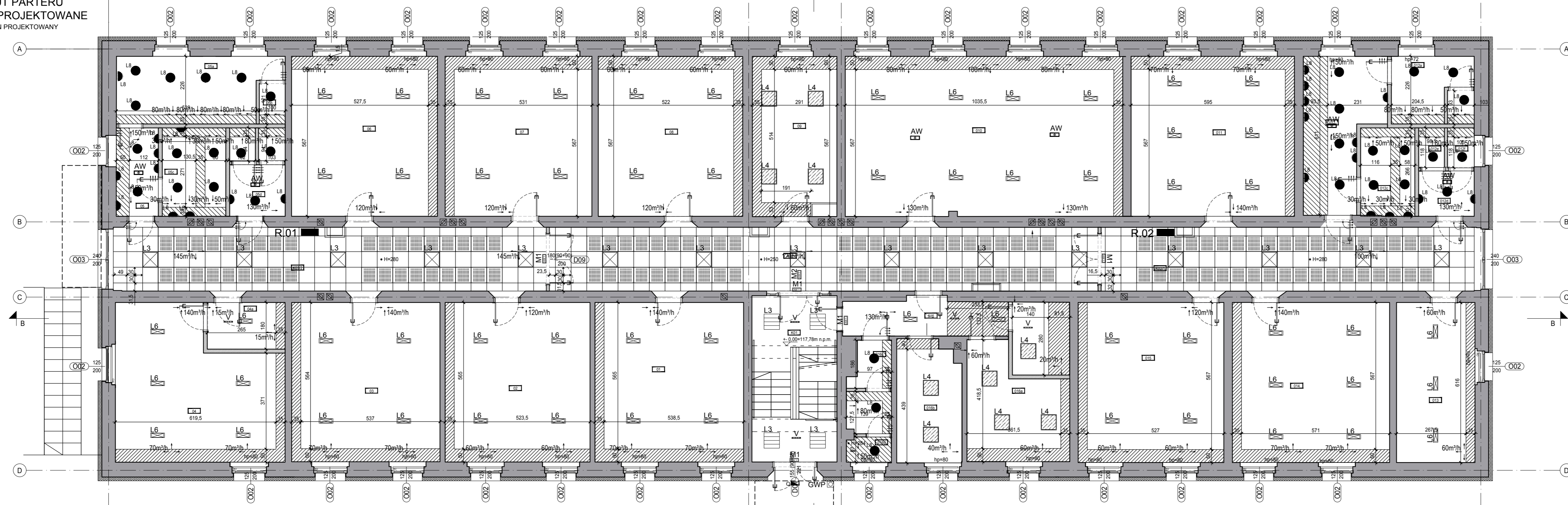


RZUT PIWNICY
SUFIY PROJEKTOWANE
STAN PROJEKTOWANY



RZUT PARTERU
SUFIY PROJEKTOWANE
STAN PROJEKTOWANY



Zestawienie pomieszczeń

Nr	Nazwa	Powierzchnia [m ²]	Wysokość [m]
-101	Pomieszczenie magazynowo-gospodarcze	4,53	2,10
-102	Magazyn odzieży cywilnej	33,49	2,10
-103	Magazyn odzieży cywilnej	33,76	2,13
-104	Magazyn mundurów	33,89	2,11
-105	Magazyn mundurów	33,58	2,11
-106	Magazyn odzieży czystej	37,52	2,11
-107	Magazyn odzieży czystej	29,16	2,14
-108	Hydroforna	20,12	2,10
-109	Suszarnia	33,19	2,09
-110	Suszarnia z prasownią	33,73	2,14
-111	Pralnia	35,91	2,14
-112	Pralnia	24,90	2,14
-112a	Magazynek podprzemysł. pralni	5,79	2,14
-112b	Magazynek podprzemysł. pralni	6,71	2,14
-113	Pomieszczenie magazynowo-gospodarcze	10,32	2,13
-114	Magazyn odzieży brudnej	24,54	2,13
-114A	Wentylatoria	16,23	2,13
-115	Magazyn odzieży brudnej	33,94	2,16
-115a	Pomieszczenie magazynowo-gospodarcze	25,90	2,16
-116	Magazyn środków czystości	25,51	2,15
-117	Pomieszczenie gospodarcze	25,82	2,11
-117a	Rozdzielnia główna nr	12,28	2,11
-118	Wpół C.O.	39,53	2,11
K-1011	Klatka schodowa	3,15	
K-1012	Komunikacja	14,32	2,08
K-102	Komunikacja	38,83	2,09
K-103	Komunikacja	58,61	2,09
K-104	Komunikacja	7,09	2,09
K-104a	Komunikacja	12,39	2,09
SUMA		711,74	

- LEGENDA**
- ELEMENTY ISTNIEJĄCE
 - SCIANY PROJEKTOWANE, MUROWANE
 - SCIANY PROJEKTOWANE, SUCHA ZABUDOWA (POD STELAZE PODTYPKOWE, WYPEŁNIENIE Z WELNY MIN.)
- LEGENDA**
- L1
 - L2
 - L3
 - L4
 - L5
 - L6
 - 50
 - M1
 - M2
 - AW
 - AW2
 - M3
 - V
 - CR/AW
- LEGENDA - WYKONCZENIE SUFITÓW**
- Sufity podwieszane (obudowa) w pomieszczeniach mokrych:
 - stelaż stalowy CW50
 - plufa gipsowo-kartonowa 1,25cm
 - odporność na wilgoć względna do 85%
 - Kolor RAL9016 (biały)
 - Sufity podwieszane (obudowa) w pomieszczeniach suchych:
 - stelaż stalowy CW50
 - plufa gipsowo-kartonowa 1,25cm
 - odporność na wilgoć względna do 70%
 - Kolor RAL9016 (biały)
 - Sufity podwieszane w korytarzach:
 - Wymiary płyt: 60x60cm
 - Głębokość płyt: 60mm
 - Wskaznik pochłaniania dźwięku: $\alpha_w = 0,10$
 - Współczynnik przewodzenia ciepła: 0,23 W/mK
 - Kolor RAL9016 (biały)
 - Sufity podwieszane w korytarzach:
 - Wymiary płyt: 60x60cm
 - Głębokość płyt: 60mm
 - perforacja podłóżna
 - Kolor RAL9016 (biały)

Zestawienie pomieszczeń Parter

Nr	Nazwa	Powierzchnia [m ²]	Wysokość [m]
01	Izba zohńska	35,27	3,01
02	Izba zohńska	34,35	3,03
03	Izba zohńska	35,09	3,03
04a	Przedsiobek izby	5,40	3,03
04	Izba zohńska	34,17	3,03
05	Umывальnia M.	5,52	3,03
05a	Przysnice M.	15,10	3,03
05b	Toaleta M.	1,56	3,03
05c	Toaleta M.	8,36	3,03
05d	Umывальnia D.	4,26	3,03
05e	Przysnic D.	1,28	3,03
05f	Toaleta D.	1,12	3,03
06	Izba zohńska	34,71	3,05
07	Izba zohńska	34,62	3,02
08	Izba zohńska	34,37	3,05
09	Kancelaria	20,12	3,04
010	Izba zohńska	66,00	3,03
011	Izba zohńska	38,87	3,036
012	Umывальnia M.	15,71	3,00
012a	Przysnice M.	6,71	3,00
012b	Toaleta M.	1,34	3,00
012c	Toalety M.	7,12	3,00
012d	Umывальnia D.	3,74	3,00
012e	Przysnic D.	1,51	3,00
012f	Toaleta D.	1,59	3,00
013	Izba zohńska	18,66	3,04
014	Izba zohńska	37,39	3,02
015	Izba zohńska	34,49	3,04
016	Korytarz	8,89	3,04
016a	Kancelaria	15,07	3,04
016b	Kancelaria	11,52	3,04
016c	Umывальnia	5,64	3,04
016d	WC	1,66	2,84
016e	Pomieszczenie szaf krosowych	6,25	3,04
K01	Klatka schodowa	17,94	
K02	Przedsiobek ppoz.	51,46	2,50
K021	Korytarz	35,07	2,80
K022	Korytarz	40,39	2,80
SUMA		732,80	

UWAGA:
Instalację wentylacji obudowac w systemie zabudowy suchej z profili CW50 z okładziną z płyty gk, zgodnie z biegiem instalacji. W miejscach istniejących okien stosować zabudowę nie wyższą niż 20cm od poziomu sufitu. Zwrócić uwagę aby zabudowa nie wchodziła w światło okna.
W niektórych pomieszczeniach projektuje się sufit podwieszany na całej powierzchni, na wysokość wskazaną na rysunku.

INWESTOR Akademia Wojsk Lądowych
imienia generała Tadeusza Kościuszki
ul. Czajkowskiego 109, 51-147 Wrocław

INWESTYCJA Przebudowa i docieplenie budynku koszarowego nr 9 wraz z modernizacją infrastruktury technicznej i zagospodarowania terenu na terenie Akademii Wojsk Lądowych we Wrocławiu

LOKALIZACJA ul. Czajkowskiego 109, 51-147 Wrocław
dz nr 2/5, AM-15 Obręb 0050 Karlowice

STADIUM PROJEKT WYKONAWCZY

JEDNOSTKA PROJEKTOWA PROWADZĄCA

DEMURG ul. Lubuskiego 2
PL 50-348 Proszowice
tel./fax: +48 61 662 11 40
www.demurg.com.pl

FUNKCJA	IMIĘ I NAZWISKO	NR UPR. W SPEC.	PODPIS
PROJEKTOWAŁ	mgr inż. arch. Malwina A. Tylewicz	12/WPKOK2017 = 1001 architektoniczny nr izby WP-1202	
OPRACOWAŁ	mgr inż. arch. Zuzanna Smykowska		
SPRAWDZIŁ	mgr inż. arch. Inga Rolek	46/WPKOK2017 = 1001 architektoniczny nr izby WP-1239	
TRĘŚĆ RYS.			SKALA

**RZUT PIWNICY ORAZ PARTERU
SUFIY PROJEKTOWANE
STAN PROJEKTOWANY** 1:100

DATA STYCZEŃ 2019 **NR KONTRAKTU** 001944

BRANŻA A **NR REWIZJI** 00 **NR RYSUNKU** A.26

Rysunek stanowi własność firmy DEMURG i na niego jest kopierowni, reprodukcjami, modyfikacjami i udostępnianiem osobom trzecim bez zgody projektanta jest zabronione.