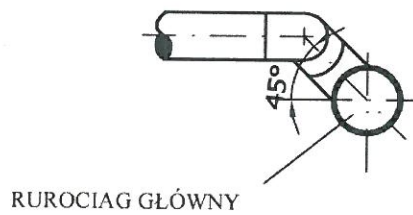
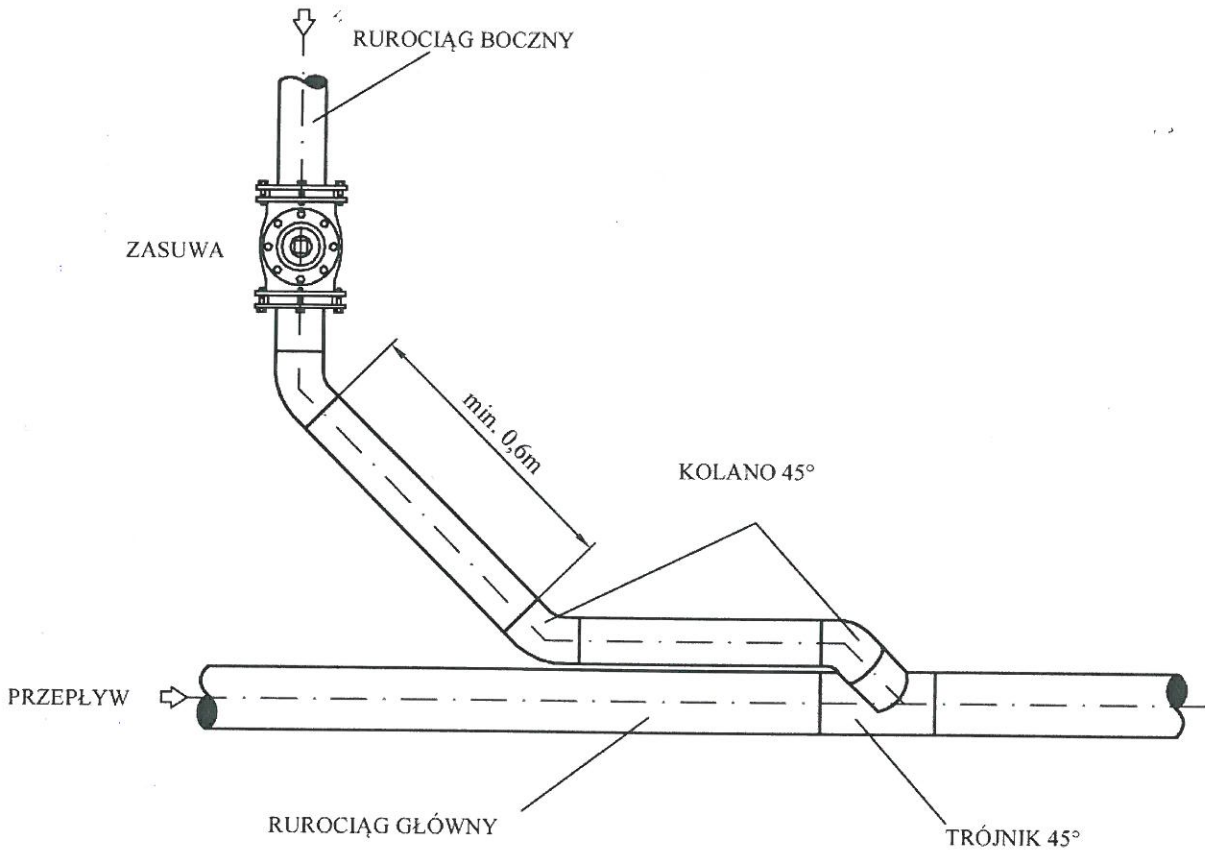
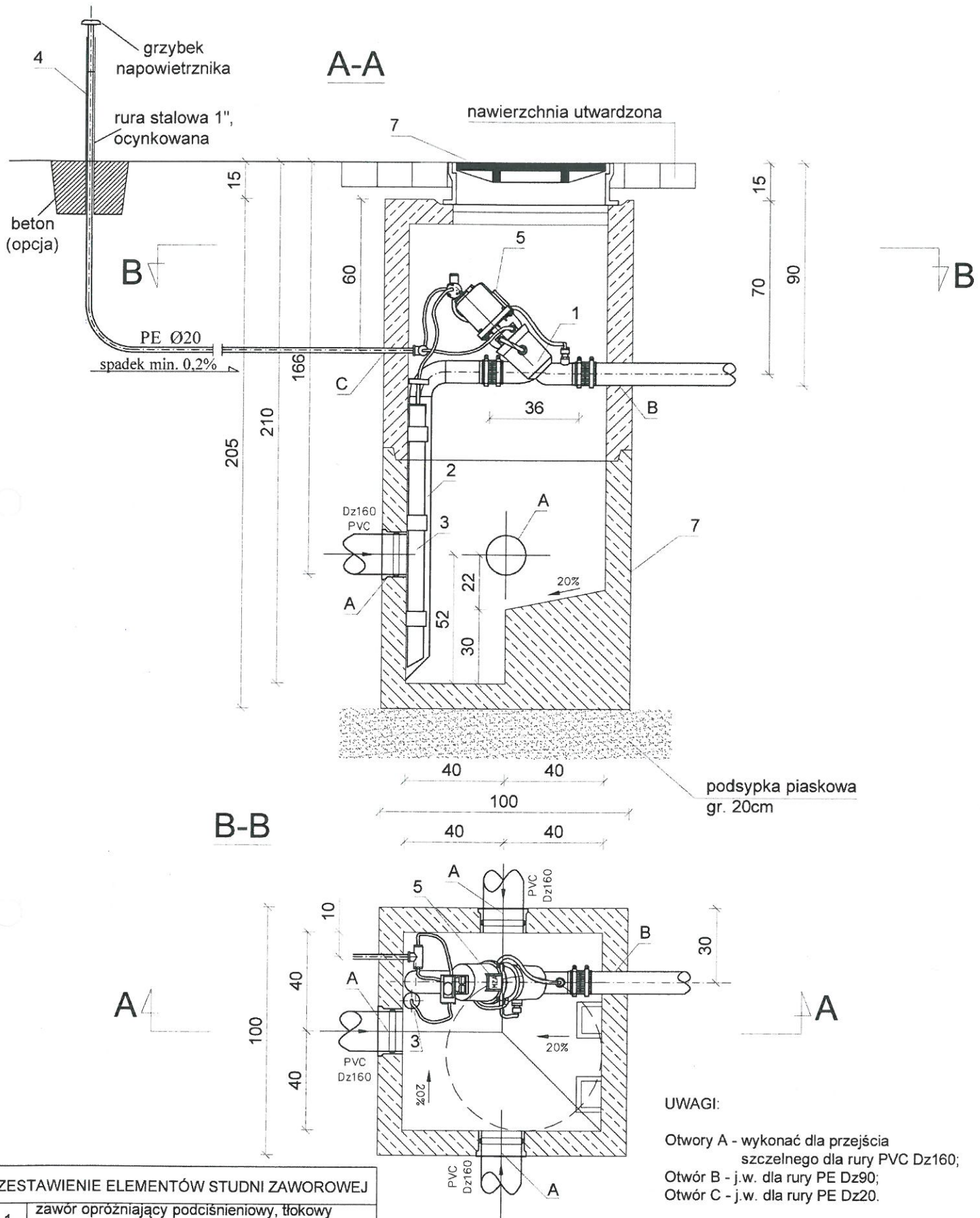


KIERUNEK PRZEPŁYWU



Inwestor: Przedsiębiorstwo Usług Komunalnych Sp. z o.o. Ul. Topolowa 6, Bytkowo 62-090 Rokietnica		
Projekt budowlany sieci wodociągowej i kanalizacji sanitarnej wraz z przyłączami w rejonie ul. Dobrej w Rokietnicy.		
Schemat łączenia rurociągów		
Projektant: Piotr Berlik, WKP/0268/POOS/04		
Data: Grudzień 2016	Skala: brak	Rys. nr 7



UWAGI:

Otworki A - wykonać dla przejścia szczelnego dla rury PVC Dz160;

Otwór B - j.w. dla rury PE Dz90;

Otwór C - j.w. dla rury PE Dz20.

ZESTAWIENIE ELEMENTÓW STUDNI ZAWOROWEJ	
1	zawór opróżniający podciśnieniowy, tłokowy Dz90, wolny przelot 78mm
2	przewód ssawny Dz90 PE
3	rura sensorowa
4	napowietrznik
5	moduł zaworu
6	studnia żelbetowa
7	właz kanałowy żeliwny ryglowany Ø600, klasy D400 (Dz 200) z przepływem

Inwestor:		
Przedsiębiorstwo Usług Komunalnych Sp. z o.o.		
Ul. Topolowa 6, Bytkowo		
62-090 Rokietnica		
Projekt budowlany sieci wodociągowej i kanalizacji sanitarnej wraz z przyłączami w rejonie ul. Dobrej w Rokietnicy.		
Schemat studni zaworowej		
Projektant: Piotr Berlik/WKP/0268/POOS/04		
Data: Grudzień 2016	Skala: brak	Rys. nr 8