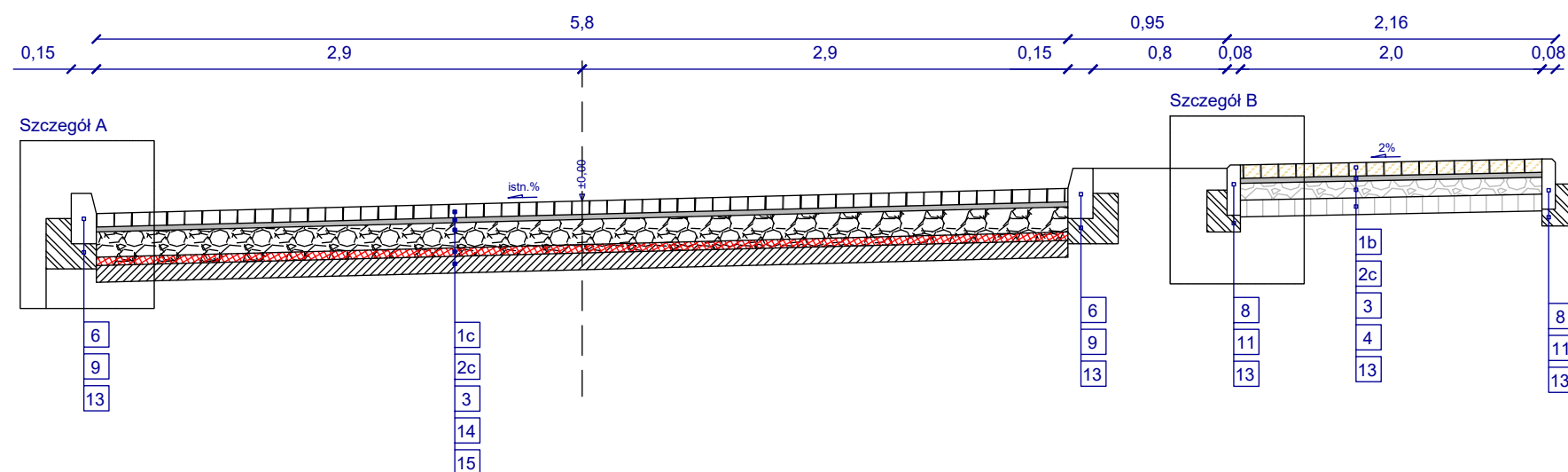
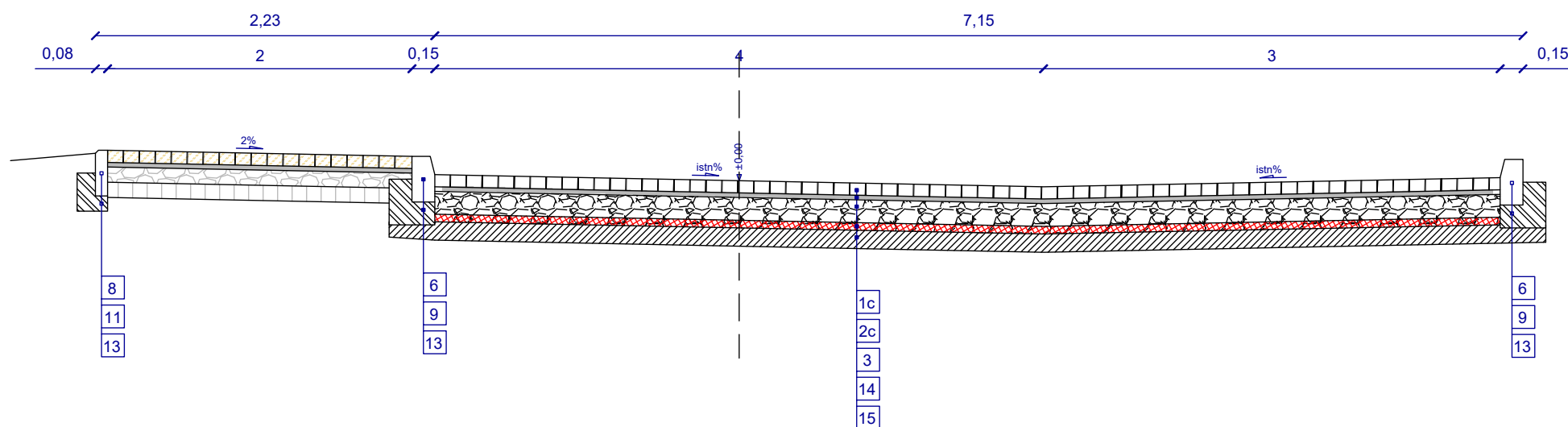


Przekrój A-A: km: 0+070,00



Przekrój B-B: km: 0+030,00



OPIS KONSTRUKCJI

- 1a. Nawierzchnia ścieralna z AC11S, grubość warstwy 4cm
- 1b. Nawierzchnia ścieralna z kostki betonowej typu "cegła" koloru żółtego, grubość warstwy 8cm
- 1c. Nawierzchnia ścieralna z kostki betonowej typu "psia kość" koloru szarego, grubość warstwy 8cm
- 2a. Warstwa wiążąca z betonu asfaltowego AC16W, grubość warstwy 5cm
- 2b. Warstwa profilująca z betonu asfaltowego AC11W, grubość warstwy ~3cm
- 2c. Podsyпка technologiczna z wysiewek bazaltowych 0-4mm, grubość warstwy 3cm
3. Podbudowa z kruszywa łamanego stabilizowanego mechanicznie (0-31,5mm), grubość warstwy 10-20cm
4. Podbudowa z gruntu stabilizowanego cementem (Rm=2,5MPa), grubość warstwy 10cm
5. Siatka stalowa wzmacniająca o wytrzymałości powyżej 80kN/m
6. Krawężnik betonowy o wymiarach 100x30x15, wystający +12cm
7. Krawężnik betonowy o wymiarach 100x22x15 (najazdowy), wystający +4/+2cm
8. Obrzeże betonowe o wymiarach 100x30x8
9. Ława pod krawężnik betonowy o wymiarach 100x30x15 - ZUŻYCIE: ~0,0675m<sup>2</sup> / 1mb
10. Ława pod krawężnik betonowy o wymiarach 100x22x15 (najazdowy) - ZUŻYCIE: ~0,0605m<sup>2</sup> / 1mb
11. Ława pod obrzeże betonowe o wymiarach 100x30x8 - ZUŻYCIE: ~0,0380m<sup>2</sup> / 1mb
12. Istniejąca konstrukcja drogi
13. Grunt rodzimy lub nasypowy doprowadzony do ts ≥ 1,00
14. Frezowanie
15. Istniejąca nawierzchnia/podbudowa betonowa

	PRACOWNIA PROJEKTOWA		NIP 925-184-53-43
	BOHATERÓW WESTERPLATTE 11 POK. 334		REGON 080-521-768
	65-034 ZIELONA GÓRA		BIURO@M-TRAKT.PL
	tel. 607 395 002		

**NAZWA ZADANIA:**  
Przebudowa ulic Łużyckiej, Słowiańskiej, Budziszynskiej i Piastowskiej w Lubsku w ramach zadania rewitalizacji popegerowskiego Osiedla Łużyckiego

**INWESTOR:**  
 URZĄD GMINY W LUBSKU  
 PLAC WOLNOŚCI 1, 68-300 LUBSKO

**NAZWA RYSUNKU:** **PRZEKROJE NORMALNE I SZCZEGÓŁY KONSTRUKCYJNE KONSTRUKCJE ALTERNATYWNE**

<b>PROJEKTANT:</b> mgr inż. Mateusz Mokwiński branża drogowa	<b>UPRAWNIENIA:</b> LBS/0012/POOD/10 spec. drogowa	<b>DATA:</b> styczeń 2024 r.	<b>PODPIS:</b>
<b>SPRAWDZAJĄCY:</b> mgr inż. Jacek Walencki branża drogowa	<b>UPRAWNIENIA:</b> LBS/0121/PWBD/19 spec. drogowa	<b>DATA:</b> styczeń 2024 r.	<b>PODPIS:</b>
<b>FAZA PROJEKTU:</b> PFU	<b>SKALA:</b> 1:25 1:10	<b>NR RYSUNKU:</b> 2.1a	<b>NR STRONY:</b>