

DODATKOWE WYTYCZNE I UWAGI DO REMONTU POMIESZCZEŃ W URZĘDZIE MIASTA CZARNKÓW

POMIESZCZENIE NR 6

1. Instalacje

W ścianach przeznaczonych do wyburzenia:

- zdemontować i zaślepić w posadzce podejście doływu pod zawór czerpalny, hydrant i baterie średnicy 15mm, PCW średnicy 50mm
- instalacje WOD-KAN i CO

Przykręcając profile ścianki przeszklonej sprawdzić gdzie dokładnie znajdują się przewody nad podwieszonym sufitem OWA nie przewiercając ich.



2. Wyburzenia

Ze ścian przeznaczonych do wyburzenia zdemontować stolarkę okienną i drzwiową wraz z ościeżnicami. Zachować w dobrym stanie.

Zwrócić uwagę na słupy, podciągi i ściany nośne. **Wyburzenia dotyczą tylko ścianek działowych nie wpływających na nośność obiektu.** W razie odkrycia elementów nośnych niewidocznych na rysunkach, będących na drodze wyburzeń wstrzymać pracę i niezwłocznie zgłosić inwestorowi.

3. Ścianki przeszklone na profilach aluminiowych

Profile aluminiowe przytwierdzić do konstrukcji żelbetowej sufitu zdejmując kasetony OWA. Nad kasetonami znajduje się około 30 cm przestrzeni. Przeszklenie wykonać do wysokości podwieszonego sufitu tak jak w pomieszczeniach obok. Podział ścianki na 4 pionowe segmenty. Każdy segment dzielony dwiema

poprzeczkami na 3 pola jak w pomieszczeniach obok. W jednym segmencie zamontować drzwi przeszklone o szerokości 90 cm. Kolor profili biały. Szkło jak w pomieszczeniach obok.

4. W suficie podwieszonym zamontować dwa dodatkowe panele LED

POMIESZCZENIE DLA MATEK KARMIACYCH

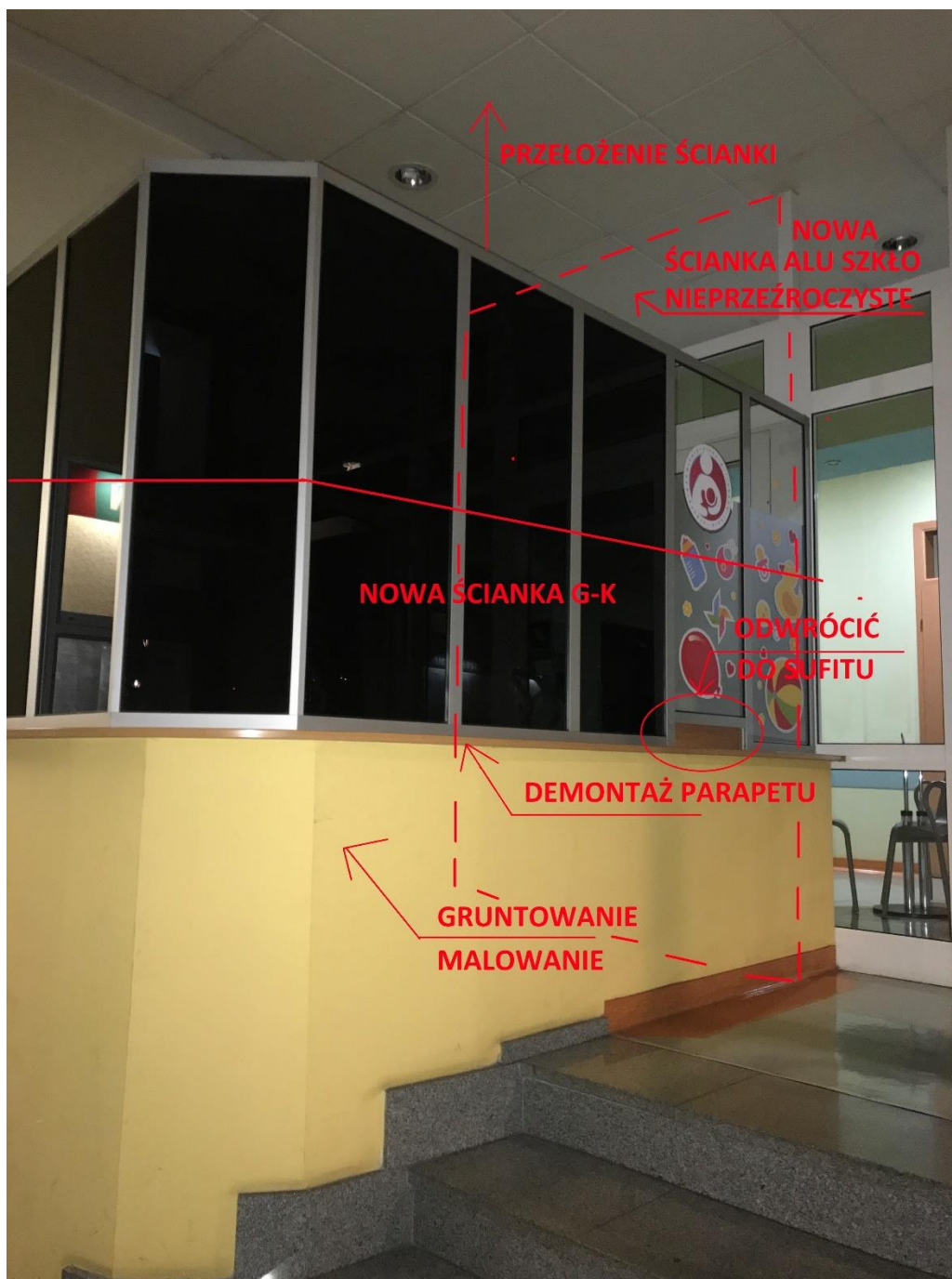
1. Konstrukcja:

- demontaż parapetu
- na istniejącym murku zamocować lekką zabudowę G-K na stelażu aluminiowym o wysokości około 1m. Wysokość zabudowy należy dostosować tak, aby istniejące przeszklenie sięgało do podwieszonego sufitu. Dokładny wymiar określi wykonawca po demontażu parapetu i przymiarce istniejącej konstrukcji.
- istniejące przeszklenie zdemontować i zamocować na wykonanej ścianie G-K,
- jeden krótszy panel istniejącego przeszklenia zamontować wycięciem przy suficie OWA, **panel zaznaczono okręgiem na zdjęciu**

2. Ścianki przeszklone na profilach aluminiowych od strony wejścia z korytarza

Profile aluminiowe przytwierdzić do konstrukcji żelbetowej sufitu zdejmując kasetony OWA. Nad kasetonami znajduje się około 30 cm przestrzeni. Przeszklenie wykonać do wysokości podwieszonego sufitu OWA. Podział ścianki na 2 pionowe segmenty. W jednym segmencie zamontować drzwi przeszklone o szerokości 90 cm. Kolor profili biały. Szkło przyciemniane nieprzeźroczyste.

3. W suficie podwieszonym zamontować jeden dodatkowy panel LED



Uwagi: Rysunki mają cel poglądowy. Rzuty przedstawiają pomiary inwentaryzacji i koncepcję zmian. Nie określają szczegółowych rozwiązań połączeń konstrukcyjnych, promieni gięcia itp. Przy wyburzeniach nie usuwać napotkanych konstrukcji nośnych budynku typu: słupy, podciąg i ściany nośne. Promień łuku ściany przeszklonej nie został określony na sztywno. Może odbiegać kilka cm z tym przedstawionym na rysunku nie zaburzając ogólnej koncepcji. Musi być wykonany zgodnie z zaleceniami producenta. Wykonawca przed wykonaniem zobowiązany jest do własnych pomiarów, a otrzymane rzuty potraktuje jako poglądowe do sporządzenia wyceny. W razie zmian i napotkanych utrudnień na bieżąco będzie informował inwestora.