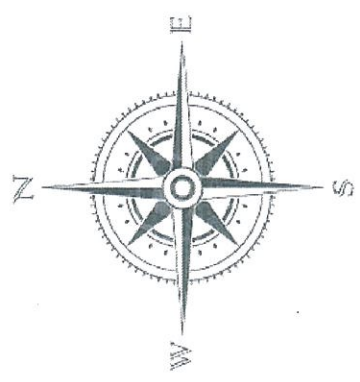
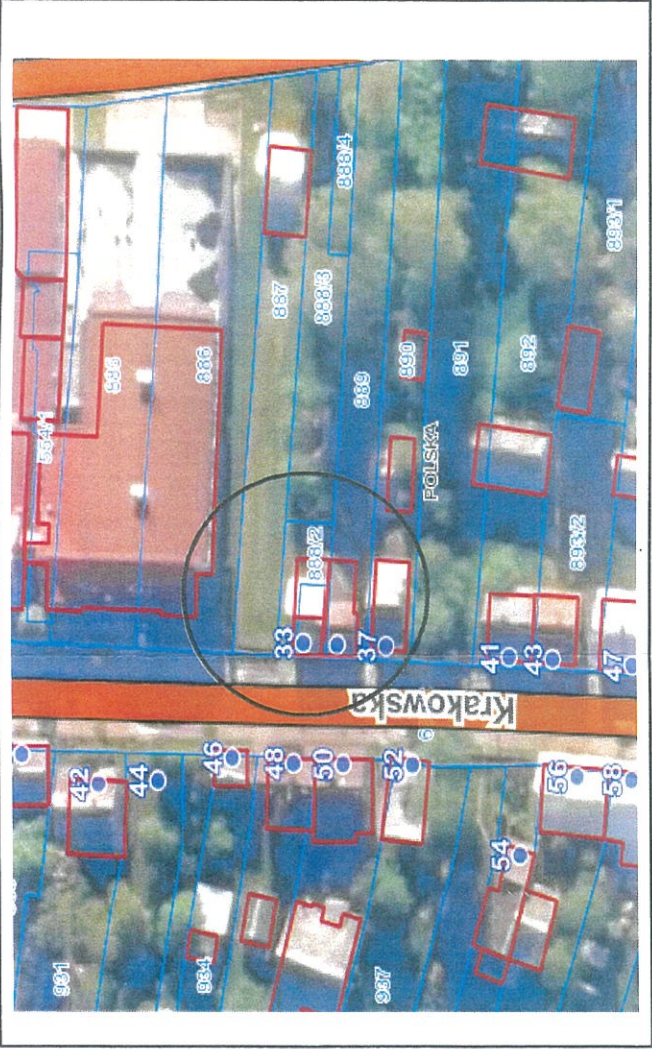
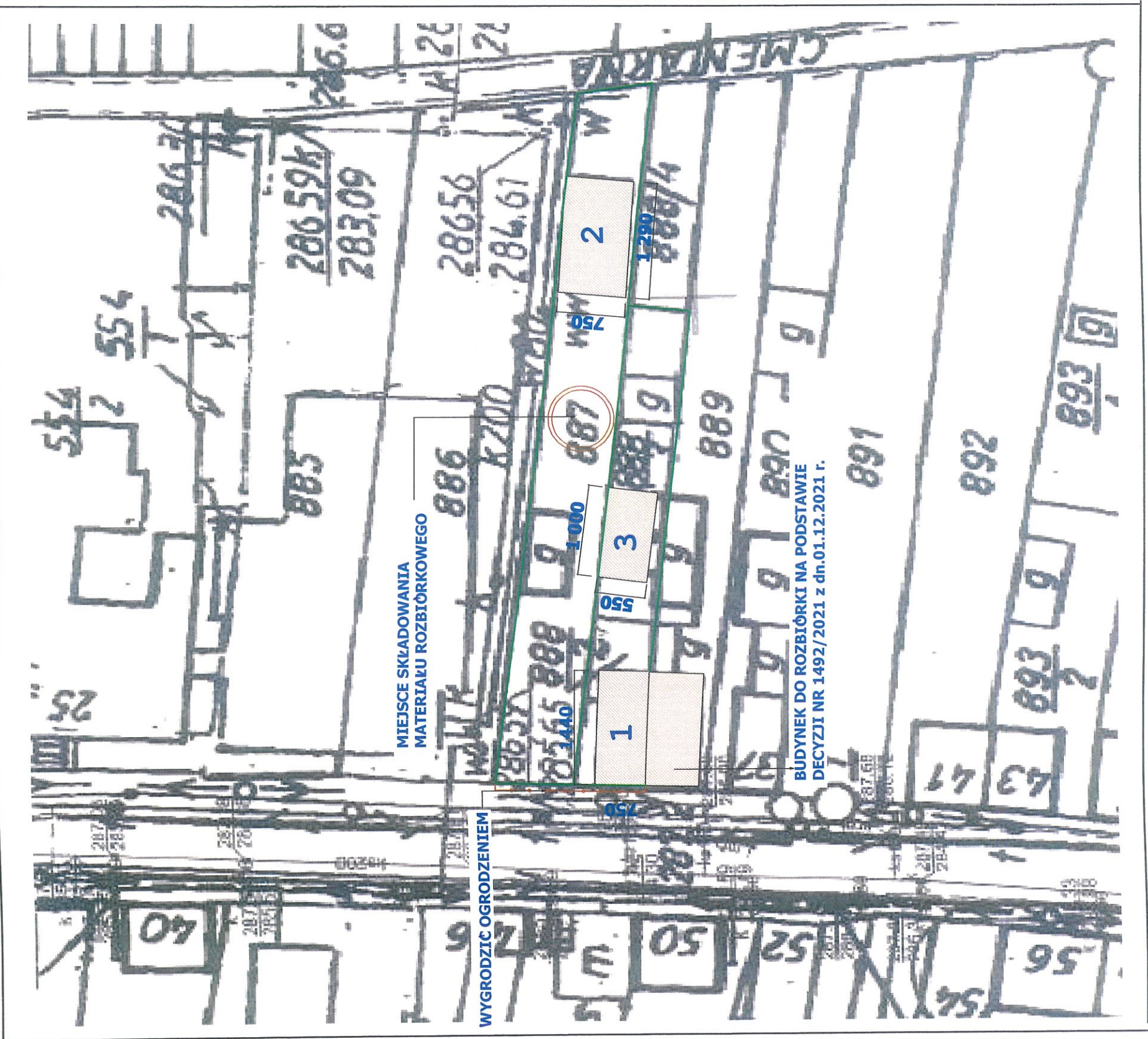


PLAN ZAGOSPODAROWANIA TERENU DZIAŁKI NR EW.888/1, 888/2, 887



LEGENDA:

- 1 - BUDYNEK MIESZKALNY PRZEZNACZONY DO ROZBIÓRKI
- 2 - BUDYNEK GOSPODARCY 1 PRZEZNACZONY DO ROZBIÓRKI
- 3 - BUDYNEK GOSPODARCY 2 PRZEZNACZONY DO ROZBIÓRKI
- WYGRÓDZIC OGRÓDZENIEM
- MIEJSCE SKŁADOWANIA MATERIAŁU ROZBIÓRKOWEGO

RODZAJ INWESTYCJI	ROZBIÓRKA BUDYNKU MIESZKALNEGO ORAZ DWOCH BUDYNKÓW GOSPODARCYCH		
TYTUŁ RYSUNKU	PLAN ZAGOSPODAROWANIA DZIAŁKI	SKALA 1:500	NR RYSUNKU PZT1
INWESTOR	Zespół Szkół Centrum Kształcenia Rolniczego Żarnowiec, ul. Krakowska 25, 42-439 Żarnowiec		
ADRES INWESTYCJI	działki nr 888/1, 888/2, 888/3887, ul. Krakowska 241610_2 Żarnowiec, obręb ewidencyjny 0014 Żarnowiec		
PROJEKTANT	inż. TADEUSZ CZOP uprawniony do projektowania inżynierów budowlanych, Nr 570/77 ŁĄŻY, ul. Łążyńska 1 tel. 603 696 260		