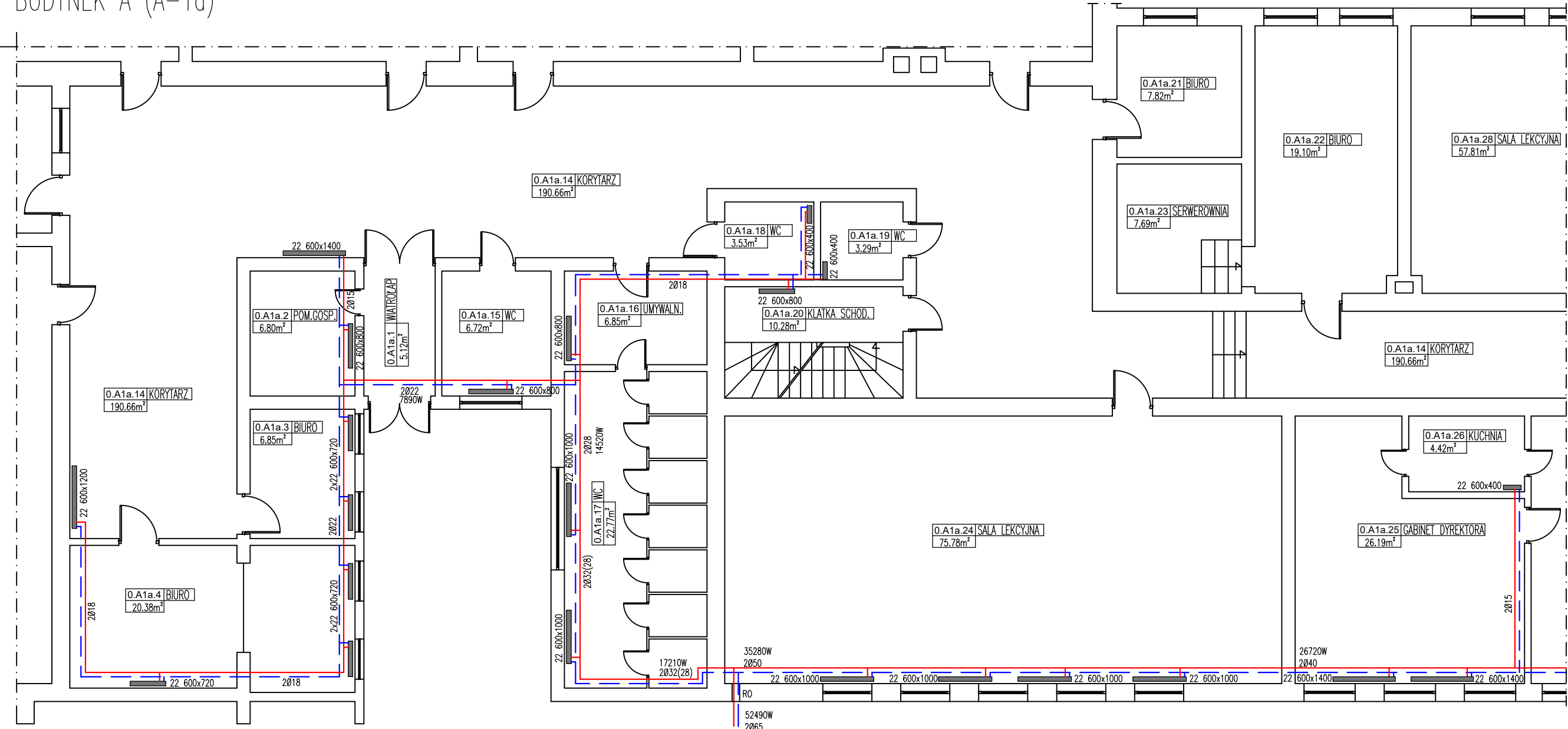


BUDYNEK A (A-1a)



UWAGA : Przewody prowadzić w bruzdzie podłogowej w kanale instalacyjnym, izolować cieplnie.

— ZASILANIE  
— POWRÓT  
RO – rura osłonowa

USŁUGI PROJEKTOWO-KOSZTORYSOWE ANETA RYCHLIŃSKA 57-300 KŁODZKO UL.OKRZEI 7 tel.kom 601 647 842		
OBIEKT	Wymiana instalacji grzewczej CO w Noworudzkiej Szkole Technicznej ZSP ul. Stara Droga 4 57-401 Nowa Ruda	DATA 01.2022
TYTUŁ RYSUNKU	Rzut instalacji CO - Budynek A (A-1a)	SKALA 1:100
INWESTOR	Starostwo Powiatowe w Kłodzku ul. Okrzei 1 57-300 Kłodzko	NR RYSUNKU S-3
PROJEKTANT	mgr inż. Aneta Rychlińska Nr uprawnień 346/00/DUW	
ASYSTENT PROJEKTANTA	mgr inż. Anna Pawlak	