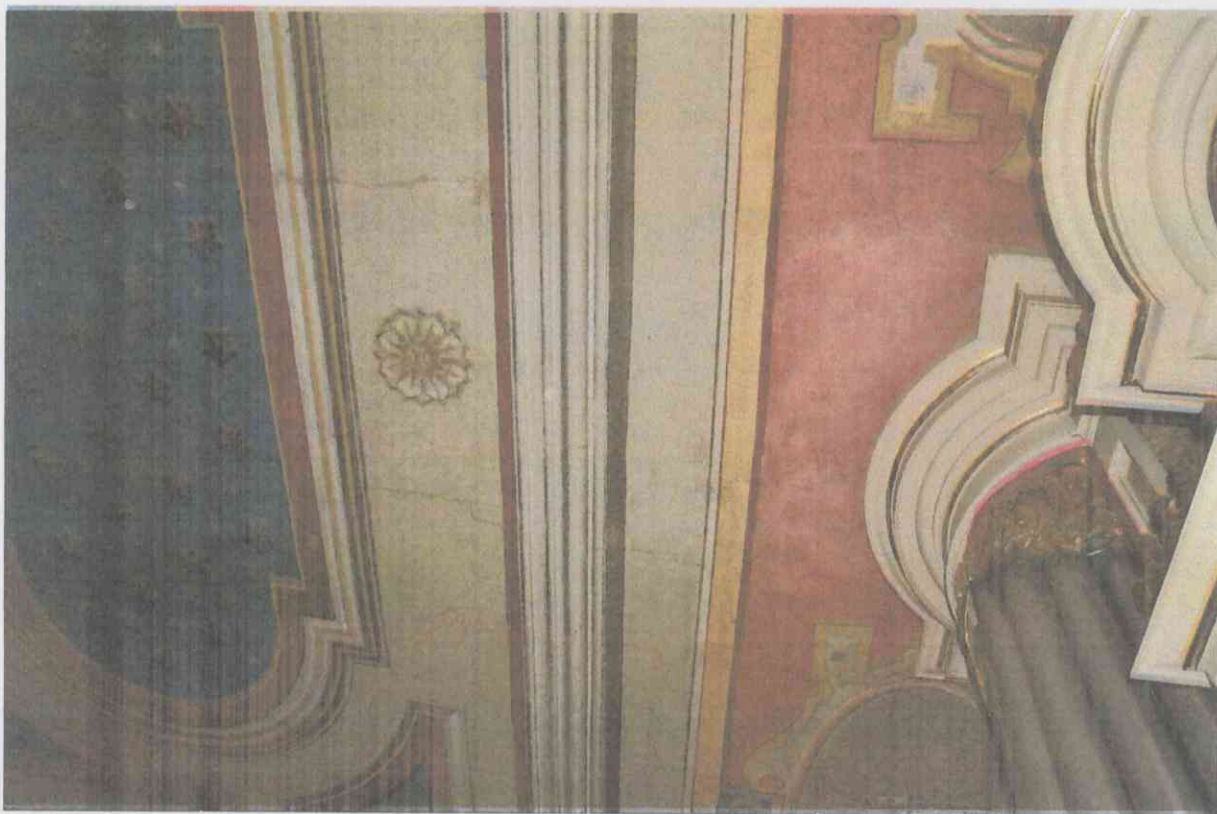
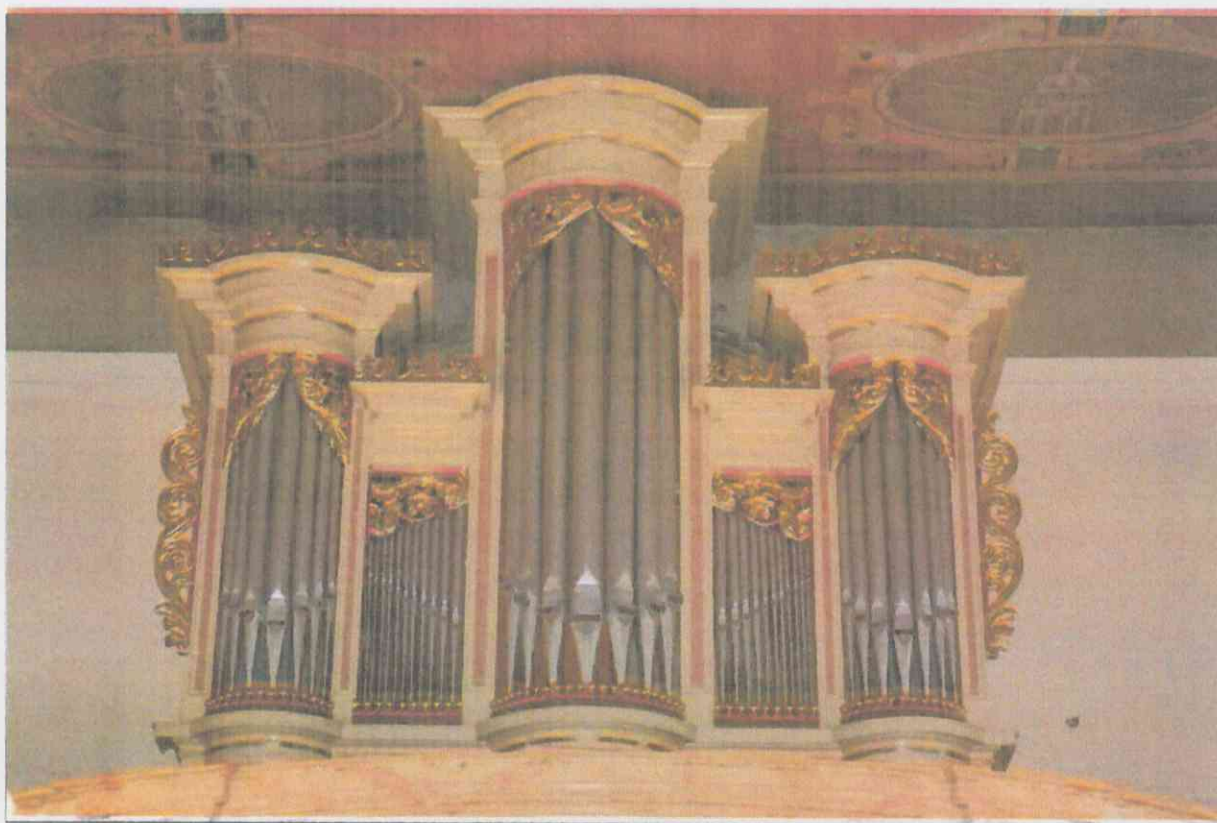




Fot.1/2. Pczim kościół św. Mikołaja. Dekoracja malarska sufitu z 1910 r. nad częścią starego kościoła, proj. St. Giebułtowski.



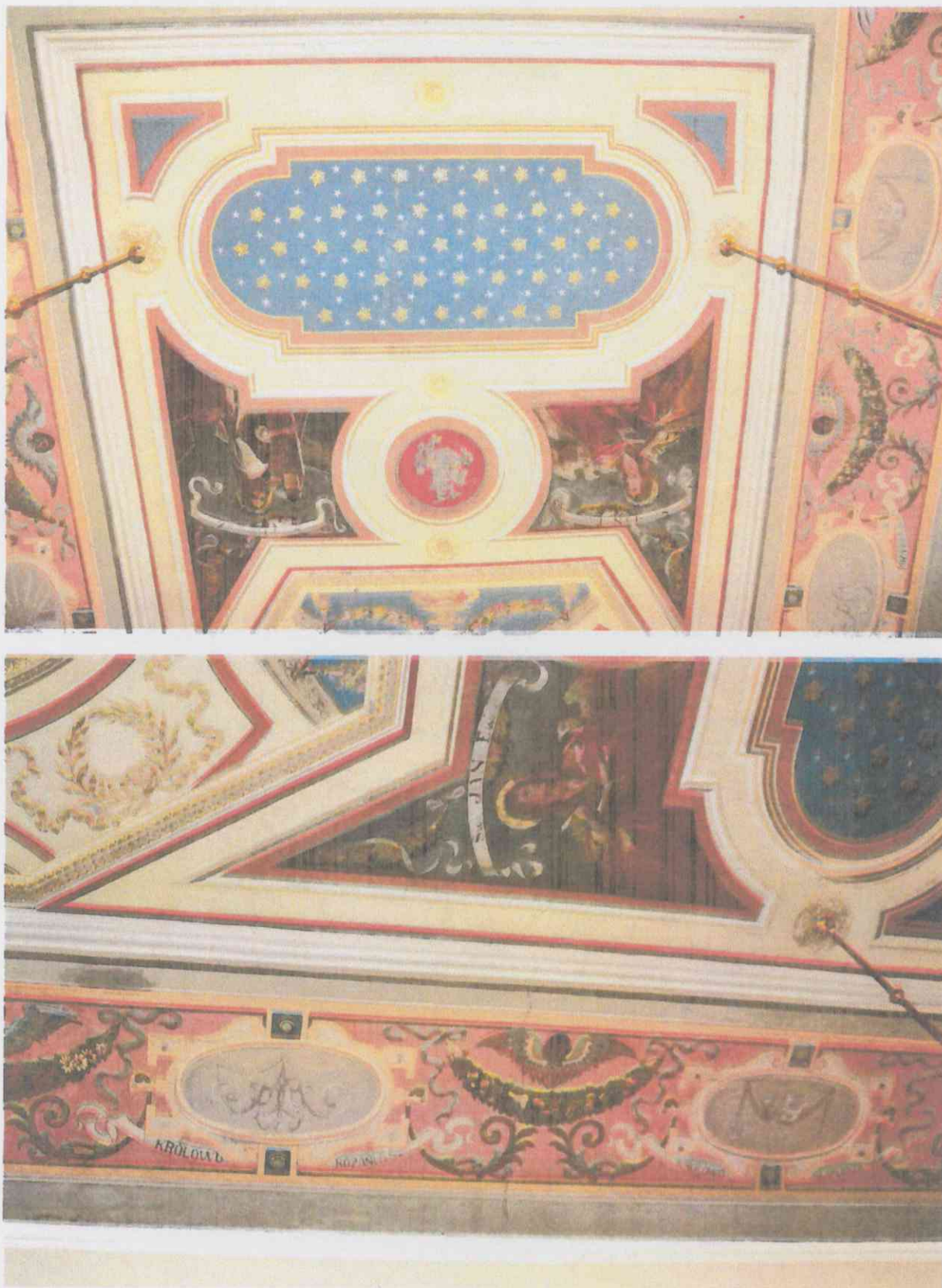
Fot. 3/4. Pczim kościół św. Mikołaja. Dekoracja malarska sufitu z 1910 r. nad częścią starego kościoła, proj. St. Giebułtowski. Fragment od strony ściany chóru muzycznego w przestrzeni nad organami. Widoczne spękania i wypłamienia powierzchni.





Fot. 5/6. Pcim kościół św. Mikołaja. Dekoracja malarska sufitu z 1910 r. nad częścią starego kościoła, proj. St. Giebułtowski. Fragmenty fasety i sufitu z widocznymi spękaniem, szczególnie szerokimi na styku z dobudowanym transeptem oraz zabrudzenia powierzchni.





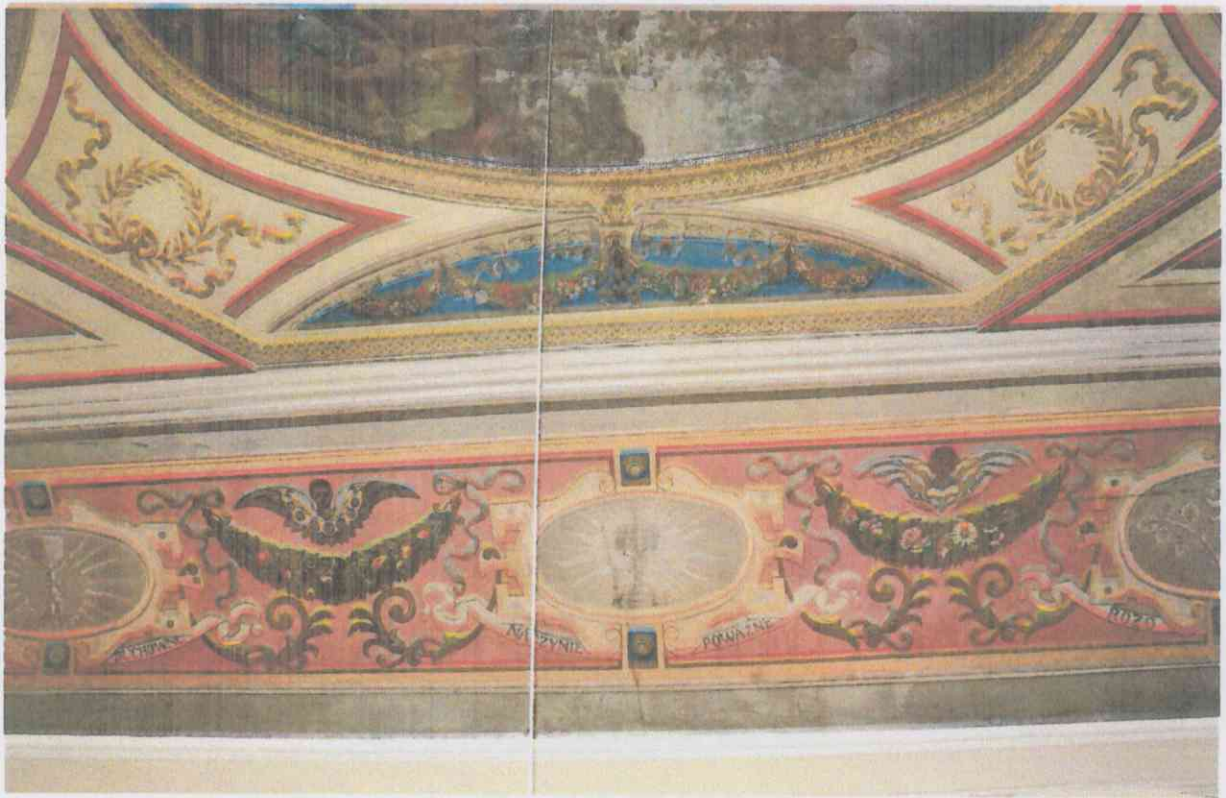
Fot.7/8. Pcim kościół św. Mikołaja. Dekoracja malarska sufitu z 1910 r. nad częścią starego kościoła, proj. St. Giebułtowski. Fragmenty. Widoczne spękania i wypłamienia powierzchni.



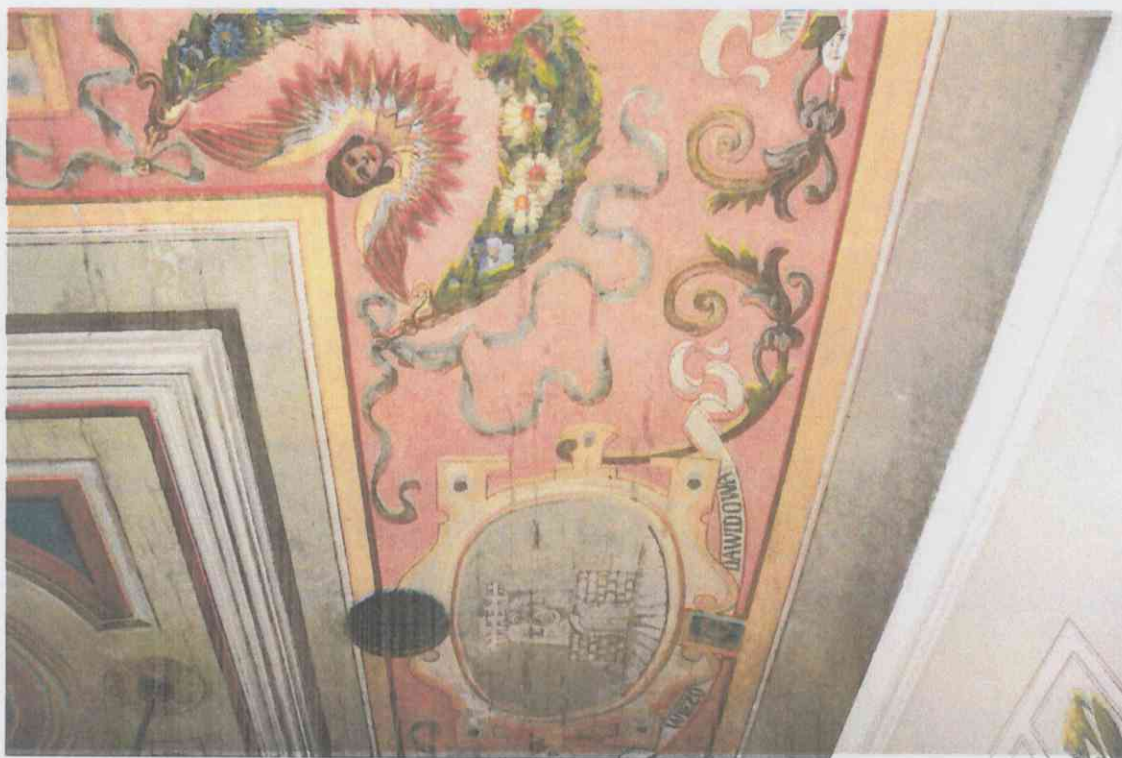


Fot.9/10. Pciim kościół św. Mikołaja. Dekoracja malarska sufitu z 1910 r. nad częścią starego kościoła, proj. St. Giebułtowski. Fragmenty sufitu i fasety. Widoczne spękania i wyplamienia powierzchni.



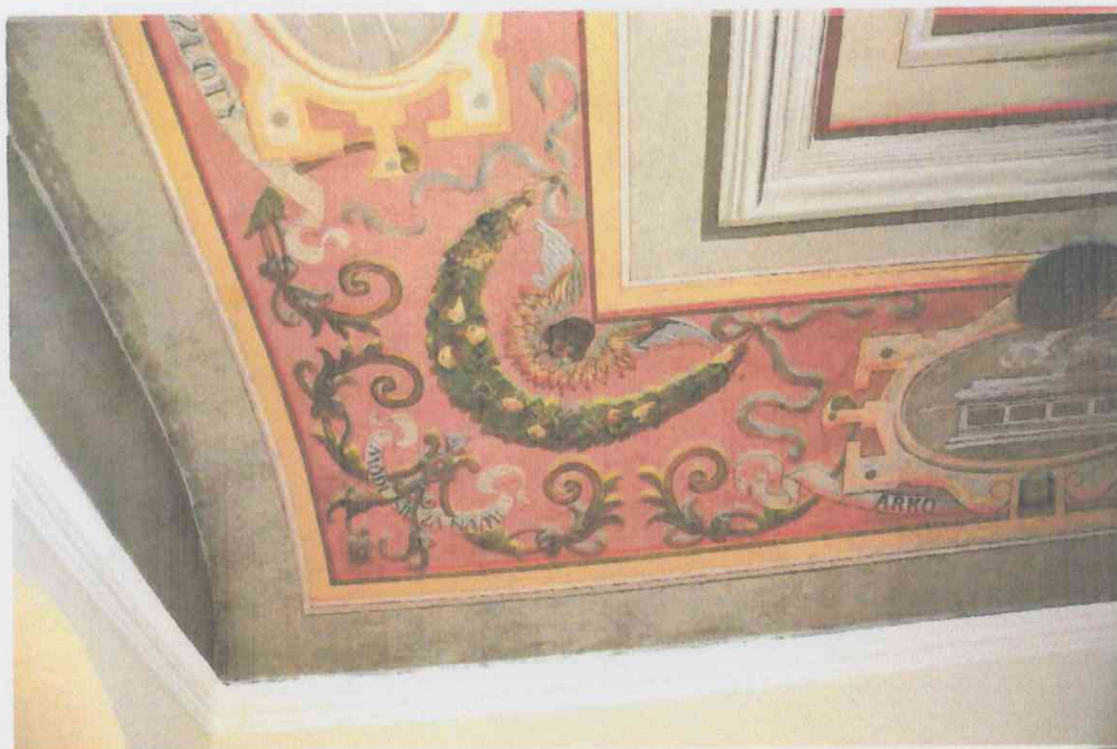


Fot. 11/12. Peim kościół św. Mikołaja. Dekoracja malarska sufitu z 1910 r. nad częścią starego kościoła, proj. St. Giebułtowski. Fragmenty sufitu i fasety. Widoczne spękania i wypłamienia powierzchni.



Fot. 12/13. Pcim kościół św. Mikołaja. Dekoracja malarska sufitu z 1910 r. nad częścią starego kościoła, proj. St. Giebułtowski. Fragmenty sufitu i fasety. Widoczne spękania i wypłamienia powierzchni.





Fot. 14/15. Pcim kościół św. Mikołaja. Dekoracja malarska sufitu z 1910 r. nad częścią starego kościoła, proj. St. Giebułtowski. Fragmenty sufitu i fasety. Widoczne spękania i wyplamienia powierzchni.





Fot. 15/16. Pcim kościół św. Mikołaja. Dekoracja malarska sufitu z 1910 r. nad częścią starego kościoła, proj. St. Giebułtowski. Fragmenty sufitu i fasety. Widoczne spękania i wypłamienia powierzchni.



Fot. 17. Pczim kościół św. Mikołaja. Dekoracja malarska sufitu z 1910 r. nad częścią starego kościoła, proj. St. Giebułtowski. Centralny fragment sufitu z kopią „Przemienienia Pańskiego” Rafaela (z Pinakoteki Watykańskiej) w owalnej profilowanej ramie.