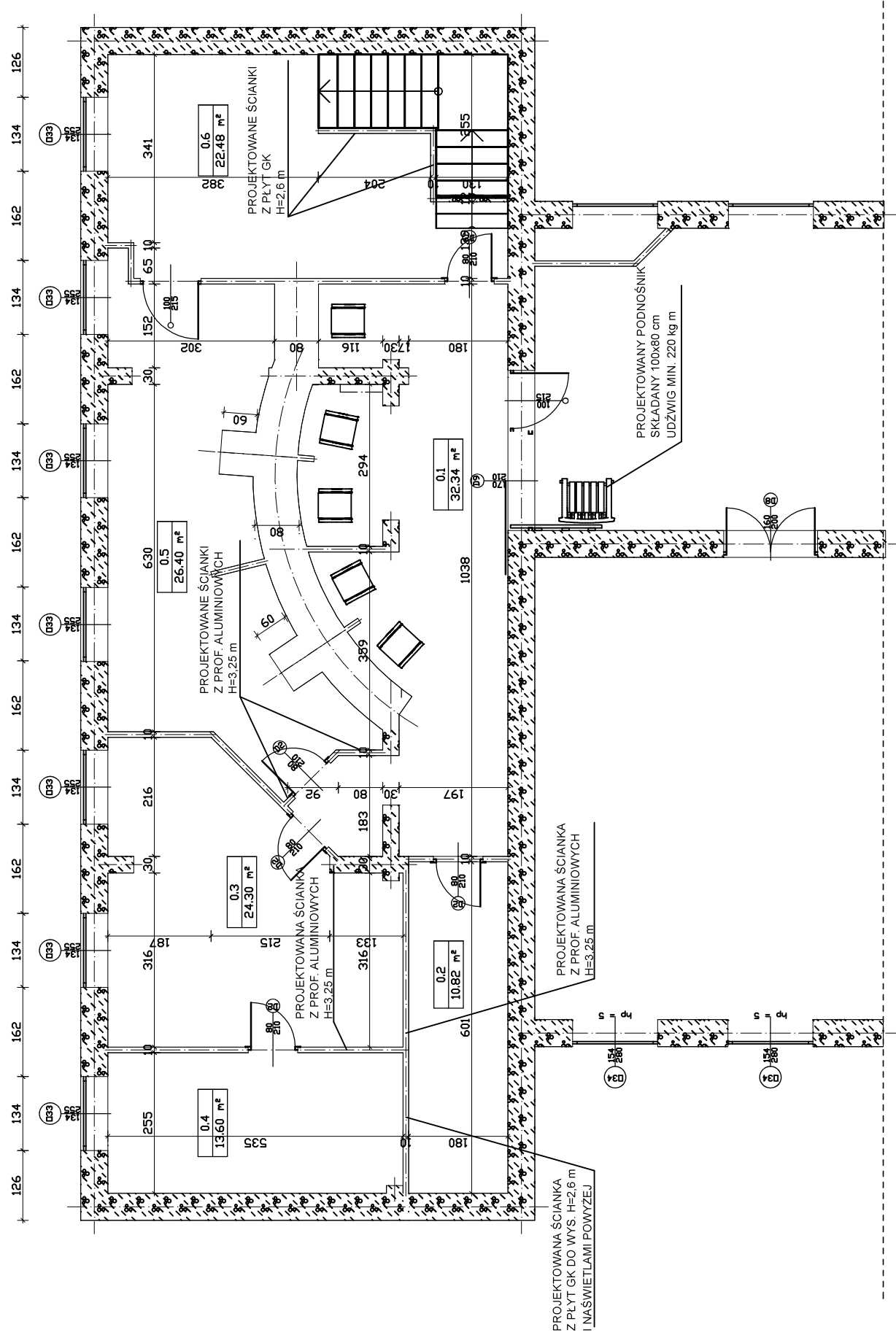


Rzut parteru - po adaptacji Skala 1:100



Nr	Nazwa pomieszczenia	Pow. użytkowa	Posadzka	Pow. ścian
		129,94 m²		384,15 m²
0.1	Komunikacja	32,34 m²	Gres	108,33 m²
0.2	Pom. biurowe	10,82 m²	Wykładzina z tworzywa sztucznego	44,93 m²
0.3	Ref. komunikac. ji	24,30 m²	Wykładzina z tworzywa sztucznego	53,53 m²
0.4	Pom. naczelnika	13,60 m²	Wykładzina z tworzywa sztucznego	40,96 m²
0.5	Ref. komunikac. ji	26,40 m²	Wykładzina z tworzywa sztucznego	82,06 m²
0.6	Ref. transportu	22,48 m²	Gres	54,34 m²
	Razem	129,94 m²		384,15 m²

WENTYLACJA

Pozostawić istniejące urządzenia wentylacji i klimatyzacji, sprawdzając ich stan techniczny i poprawność działania - w przypadku stwierdzenia usterek doprowadzić do ich usunięcia.

SERWEROWNIA

Istniejącą sieć teletechniczną należy z siecią starostwa.

TEMAT: ADRES:	ADAPTACJA POMIESZCZEŃ PO BYŁYM BANKU NA POTRZEBY WYDZIAŁU KOMUNIKACJE UL. MICKIEWICZA 31, 82-400 SZTUM		
Etap:	PROJ. BUD.		
INWESTOR:	STAROSTWO POWIATOWE W SZTUMIE UL. MICKIEWICZA 31, 82-400 SZTUM		
PROJEKTOWAŁ:	MGR INŻ. JERZY JUREC UPR. NR 268/GD/74 SPEC. INŻ. - KONSTRUKCYJNA		
OPRACOWAŁ:	MGR INŻ. PIOTR SZPELEWSKI		
TYTUŁ RYSUNKU:	PRZETUT PARTERU - PO ADAPTACJI		
NR RYS.	SKALA	BRANŻA	DATA
A-2	1:100	ARCH.-KONSTR.	07-2021