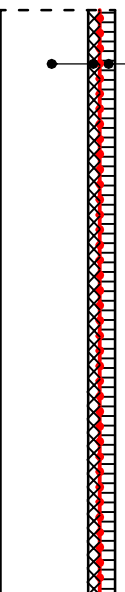


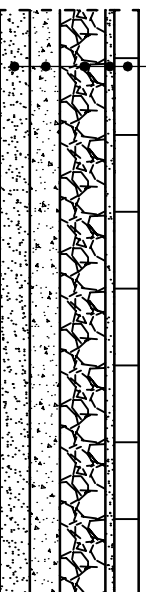
gr. 4cm - Warstwa ścieralna z betonu asfaltowego ACS
Geokompozyt z włókna szklanego o wytrzymałości 100kN/m
gr. 5cm - Warstwa wyrównawcza z betonu asfaltowego ACW
Istniejąca konstrukcja jezdni

Konstrukcja jezdni na istniejącej nawierzchni



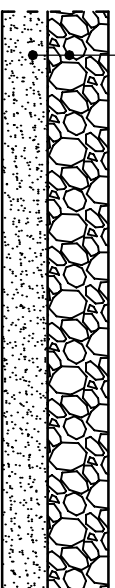
gr. 8cm - Warstwa ścieralna z kostki betonowej
gr. 3cm - Podsyпка cementowo - piaskowa
gr. 15cm - Podbudowa zasadnicza z kruszywa łamanego 0/31,5mm
gr. 10cm - Kruszywo naturalne stabilizowane cem. Rm=2,5MPa
gr. 10cm - Kruszywo naturalne mechanicznie

Nawierzchnia zjazdów



gr. 20cm - Kruszywo łamane 0/31,5mm słab. mechanicznie
gr. 15cm - Kruszywo naturalne słab. mechanicznie

Nawierzchnia pobocza



gr. 6cm - Warstwa ścieralna z kostki betonowej szarej
gr. 3cm - Podsyпка cementowo - piaskowa
gr. 10cm - Kruszywo naturalne słab. cementem Rm=2,5MPa
gr. 10cm - Kruszywo naturalne słab. mechanicznie

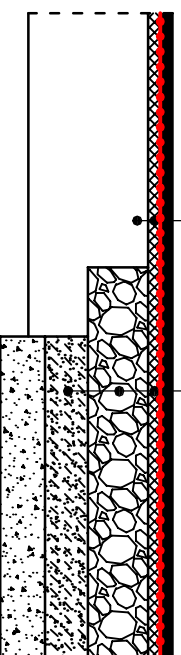
Nawierzchnia chodnika



Nawierzchnia jezdni w rejonie poszerzenia

gr. 4cm - Warstwa ścieralna z betonu asfaltowego ACS
Geokompozyt z włókna szklanego o wytrzymałości 100kN/m
gr. 5cm - Warstwa wyrównawcza z betonu asfaltowego ACW
Istniejąca konstrukcja jezdni

Nawierzchnia jezdni na istr. podbudowie

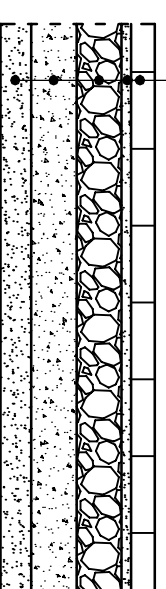


gr. 4cm - Warstwa ścieralna z betonu asfaltowego ACS
Geokompozyt z włókna szklanego o wytrzymałości 100kN/m
gr. 5cm - Warstwa wiążąca z betonu asfaltowego ACW
gr. 20cm - Podbudowa z kruszywa łamanego 0/31,5mm
gr. 15cm - Kruszywo naturalne słab. cem. Rm=2,5Mpa
gr. 15cm - Kruszywo naturalne słab. mechanicznie

Nawierzchnia jezdni z podbudową

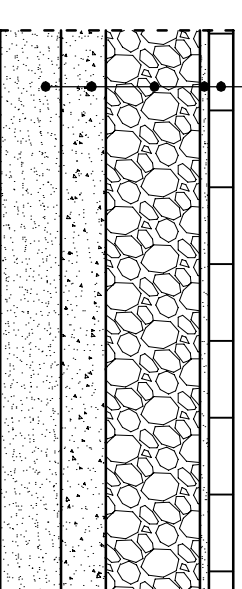
gr. 8cm - Warstwa ścieralna z kostki betonowej czerwonej (typ "cegła")
gr. 3-5cm - Podsyпка cementowo - piaskowa
gr. 15cm - Podbudowa zasadnicza z kruszywa łamanego 0/31,5mm
gr. 15cm - Kruszywo naturalne stabilizowane cem. Rm=2,5Mpa
gr. 10cm - Kruszywo naturalne stabilizowane mechanicznie

Nawierzchnia zjazdów indywidualnych



gr. 8cm - Warstwa ścieralna z kostki betonowej
gr. 3-5cm - Podsyпка cementowo piaskowa 1:4
gr. 20-31cm - Podbudowa pomocnicza z kruszywa łamanego 0/31,5mm
gr. 15cm - Kruszywo naturalne słab. cementem Rm=2,5MPa
gr. 20cm - Kruszywo naturalne stabilizowane mechanicznie

Nawierzchnia jezdni na skrzyżowaniu wyniesionym



Zieleń

Wysiana gotowa mieszanka traw
Ilość od 4,0/100m ²
Warstwa humusu gr. 10cm

Jednostka projektowa

LGM Barbara Becherowska

57-100 Strzelin, ul. Leśna 6

Nazwa opracowania:

**PRZEBUDOWA - MODERNIZACJA DRUGI
POWIATOWEJ NR 1081 D W MIEJSCOWOŚCI OSETNO**

Adres obiektu:

Osetno

Investor:

STAROSTWO POWIATOWE W GÓRZE

branża:
Drogowa

Przedmiot rysunku:

Przekroje konstrukcyjne

Nr:
D2

Skala:
1:25
Data:
12.2021

Projektant
branża drogowa:

mgr inż. K. Jaźwiński

Nr uprawnień:
LOD/2252/POOD/13

Podpis: