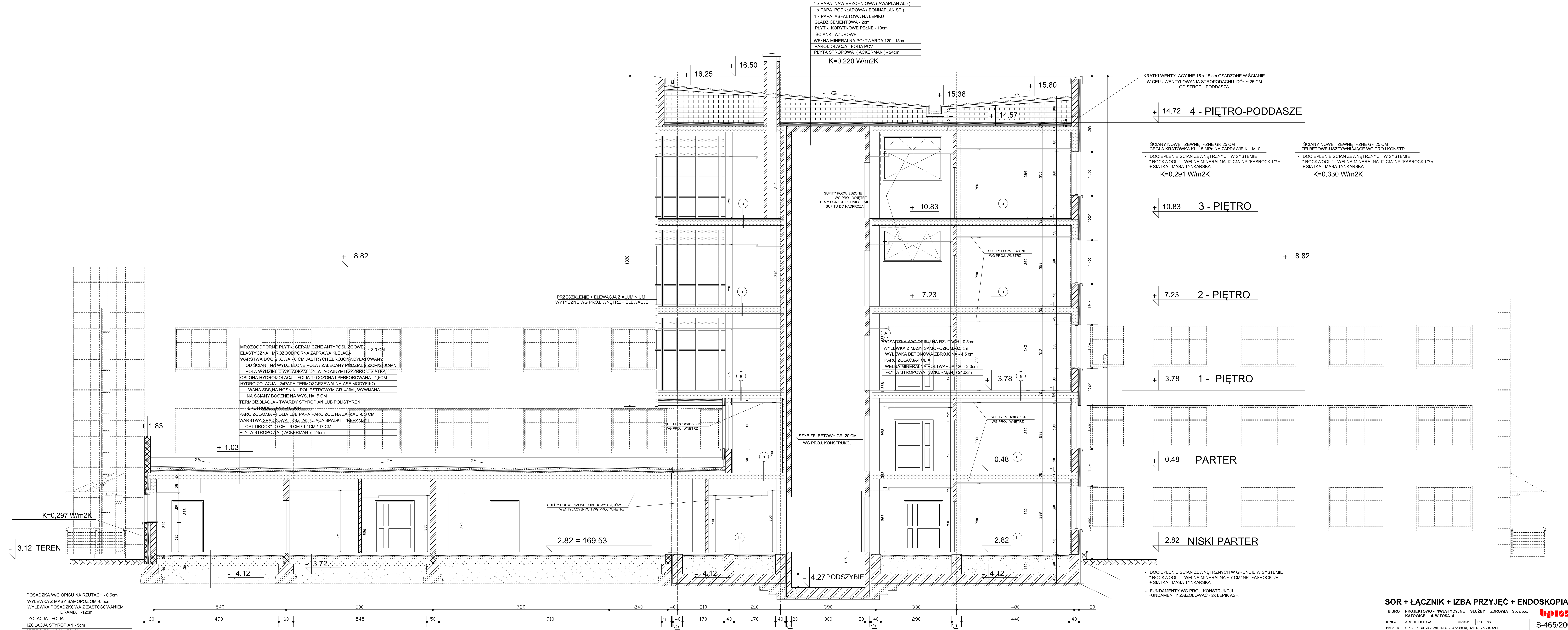


- 1 x PAPA NAWIERZCHNIOWA (AWAPLAN A55)
 - 1 x PAPA PODKLADOWA (BONNAPLAN SP)
 - 1 x PAPA ASFALTOWA NA LEPIKU
 - GLADZ CEMENTOWA - 2cm
 - PLYTKI KORYTKOWE PEŁNE - 10cm
 - SCIANKI AZUROWE
 - WELNA MINERALNA PÓŁTWARDA 120 - 15cm
 - PAROIZOLACJA - FOLIA PCV
 - PLYTA STROPOWA (ACKERMAN) - 24cm
- $K=0,220 \text{ W/m}^2\text{K}$



- POSADZKA W/G OPISU NA RZUTACH - 0.5cm
- WYLEWKA Z MASY SAMOPOZIOM - 0.5cm
- WYLEWKA POSADZKOWA Z ZASTOSOWANIEM "DRAMIX" - 12cm
- IZOLACJA - FOLIA
- IZOLACJA STYROPIAN - 5cm
- HYDROIZOLACJA - FOLIA
- CHUDY BETON ZATARTY NA GLADKO - 10cm
- PODSYPKA ZWIROWA UBLJANA $I_0 > 0.5 - 30\text{cm}$
- PIASEK UBLJANY WARSTWAMI - 72 cm

SOR + ŁĄCZNIK + IZBA PRZYJĘĆ + ENDOSKOPIA			
BIURO	PROJEKTOWO-INWESTYCYJNE SŁUŻBY ZDROWIA Sp. z o.o.		
BRANŻA	ARCHITEKTURA	STADIUM	PB + PW
INWESTOR	SP. Z OZ. ul. 24-KWIETNIA 5 47-300 KĘDZIERZYN-KOZŁE	S-465/2007	
OBJEKT	PRZEBUDOWA I ROZBUDOWA BUDYNKU "A" SZPITALA ZESPÓŁNEGO W KĘDZIERZYNIE-KOZŁU.		
Tytuł: PRZEKRÓJ A - A			
PROJEKTANT	mgr inż. Szymon Kozłowski	mgr inż. Szymon Kozłowski	mgr inż. Szymon Kozłowski
OPRACOWANIE	mgr inż. Szymon Kozłowski	mgr inż. Szymon Kozłowski	mgr inż. Szymon Kozłowski
DATA: 02.2007			SKALA: 1:50
			14