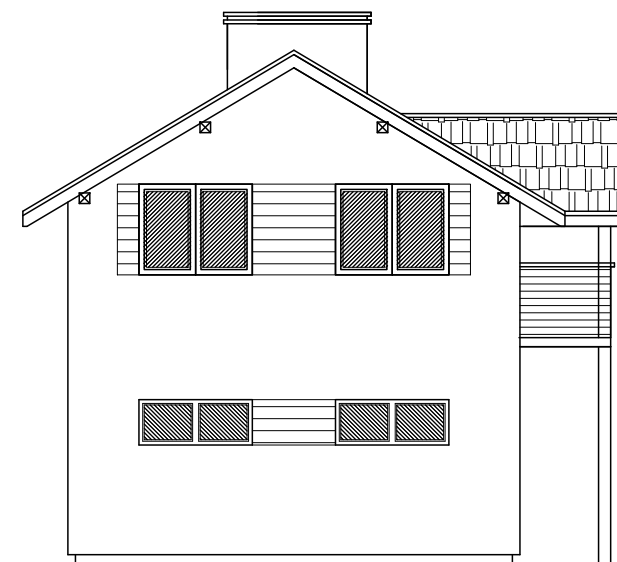
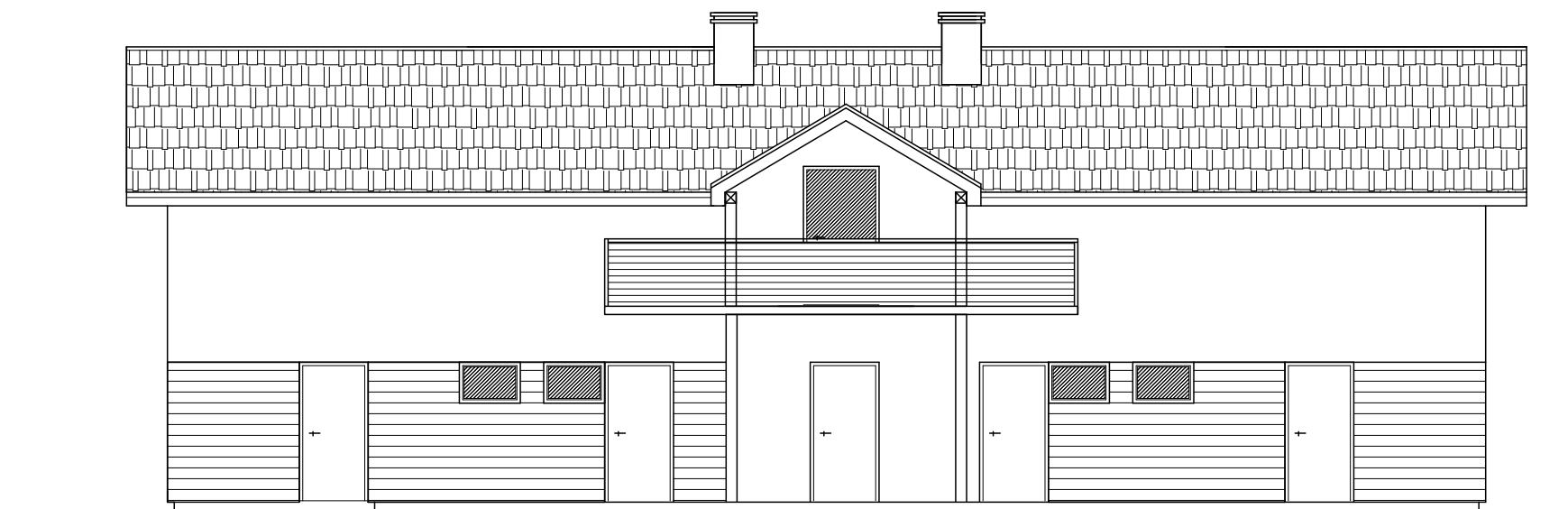


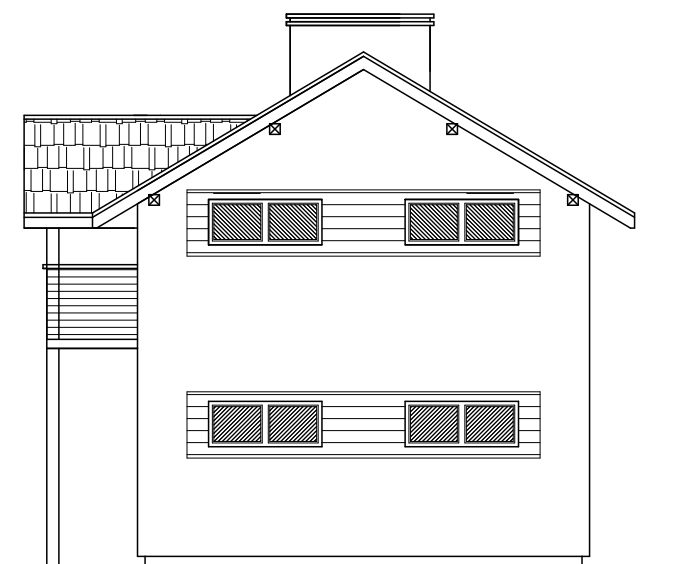
ELEWACJA FRONTOWA ZACHODNIA



ELEWACJA POŁUDNIOWA



ELEWACJA WSCHODNIA



ELEWACJA PÓŁNOCNA

NEOFORMA		Architektura Krzysztof Karaś	Branża ARCHITEKTURA	Nazwa rysunku Elewacje		Data	Skala 1 : 100	
Jednostka projektowa Studio Projektowe "NEOFORMA" 37-700 Przemyśl, ul. Barska 15/10 tel. (016) 670-53-70 www.neoforma.com.pl		Projektant Sylwester Karaś Upr. bud. UAN/VII/8386/9/88	Temat projektu BUDOWA BUDYNKU SZATNI PRZY STADIONIE SPORTOWYM W M. NIZINY, REALIZOWANA W RAMACH ZADANIA PN.: „MODERNIZACJA INFRASTRUKTURY SPORTOWEJ NA TERENIE GMINY ORŁY"	Miejsce inwestycji działka nr 181/4 obr. 0007 Niziny	Inwestor Gmina Orły ul. Przemyska 3 37-716 Orły	PROJEKT		
						Nr rysunku		A-6