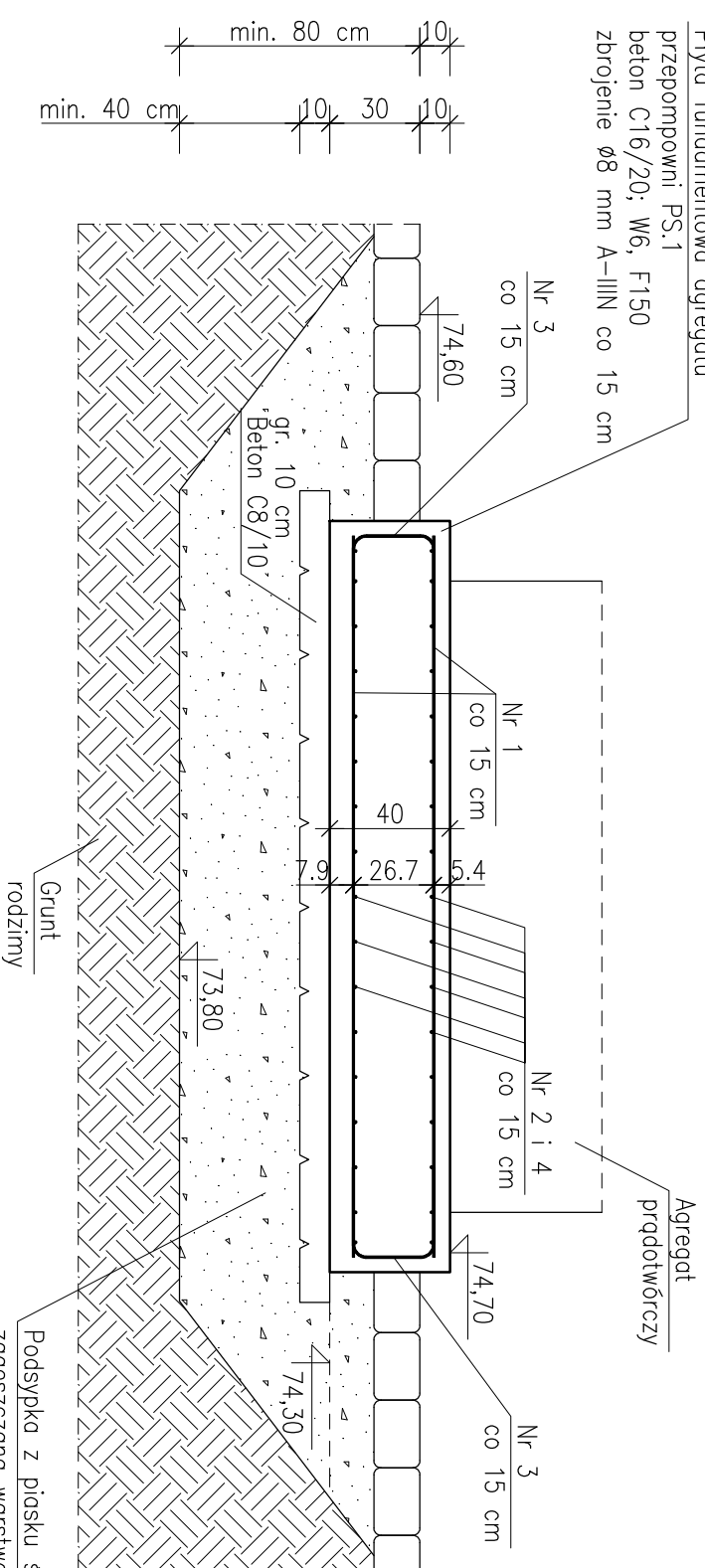


PLYTA FUNDAMENTOWA AGREGATU PRZEPOMPOWNI PS.1

SKALA 1:25

ZESTAWIENIE STALI ZBROJENIOWEJ

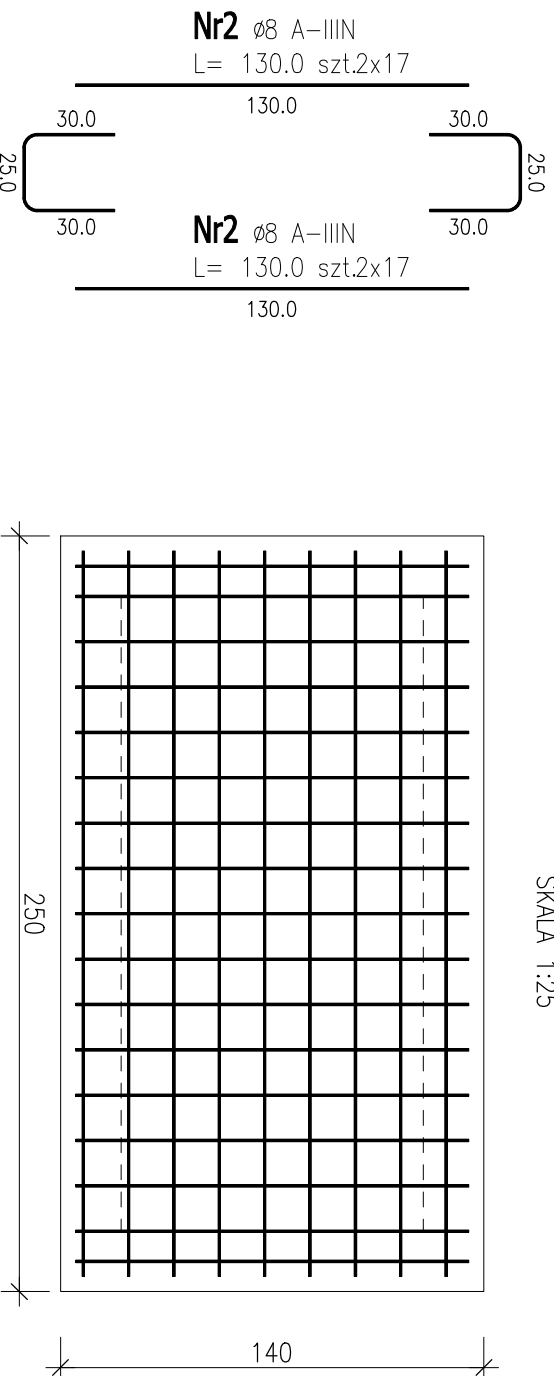
Płyta fundamentowa agregatu przepompowni PS.1
beton C16/20; W6, F150
zbrojenie $\varnothing 8$ mm A-IIIIN co 15 cm



Nr4 $\varnothing 8$ A-IIIIN
L = 85,0 szt.2x17

ZBROJENIE PŁYTY

SKALA 1:25



Nr2 $\varnothing 8$ A-IIIIN
L = 130,0 szt.2x17

Nr2 $\varnothing 8$ A-IIIIN
L = 130,0 szt.2x17

Nr4 $\varnothing 8$ A-IIIIN
L = 85,0 szt.2x17

Nr2 $\varnothing 8$ A-IIIIN
L = 86,5 szt.18

Nr1 $\varnothing 8$ A-IIIIN
L = 240,0 szt.18

Nr1 $\varnothing 8$ A-IIIIN
L = 240,0 szt.18

Nr2 $\varnothing 8$ A-IIIIN
L = 86,5 szt.18

Nr1 $\varnothing 8$ A-IIIIN
L = 240,0 szt.18

240,0

240,0

30,0

30,0

26,5

26,5

30,0

30,0

26,5

26,5

Beton C16/20, W4, F150
Stal A-IIIIN
Vbet. C8/10
Vbet. C16/20
Otulina dolna
Otulina górna

0,4 m³
1,4 m³
7,5 cm
5,0 cm

POZ.	NR PRĘTA	\varnothing [mm]	DŁUGOŚĆ [m]	ILOŚĆ		DŁ. ŁĄCZNA [m]
				PRĘTÓW	x POZ. RAZEM	
PF.A.PS.1 – fundament agregatu przepompowni PS.1 – 1 szt.						
1	8	2.400	18	1	18	43,20
2	8	1.300	34	1	34	44,20
3	8	0.865	18	1	18	15,57
4	8	0.850	34	1	34	28,90
DŁUGOŚĆ RAZEM [m]						131,87
MASA JEDNOSTKOWA [kg/m]						0,395
MASA [kg]						52,09
MASA CAŁKOWITA [kg]						52,09

- 1) Opis kształtu pręta: PN-EN ISO 3766 metoda B (osiowo)
- 2) Opis długości haka: odcinek prosty
- 3) Długość pręta L: suma wymiarów osiowych

UWAGI:

1. Agregat montować do płyty na kotwy klejane M16 ze stali nierdzewnej lub ocynkowanej.
2. Rysunek rozpatrywać wraz z opisem technicznym oraz projektami branżowymi.
3. W przypadku natrafienia w poziomie posadowienia na grunty niemożne lub wysadzinowej należy wykonać wymianę gruntu na piaski średnie zagęszczone warstwami 30 cm stabilizowane cementem (1:4).
4. Wykop należy zabezpieczyć przed zalaniem, przesuszeniem oraz przemarzaniem.
5. Rzędne wysokościowe zweryfikować na budowie.
6. Z płyty fundamentowej wyprowadzić uzienienie – bednarke. Parametry oraz lokalizacja zgodnie z wytycznymi Producenta. Bednarke należy przyspawać do siatek zbrojeniovych.
7. Nie należy odmierzac wymiarów na rysunku. Tylko wymiary podane w sposób jawny są obowiązujące.
8. Wymiary sprawdzić na budowie.
9. W przypadku wątpliwości skontaktować się z Projektantem.
10. Stosować dystansery do zbrojenia firmy Betomax lub równoważne w ilości 4/m².

"KANARYS" - POZNAŃ

BIURO PROJEKTÓW

Projektował Dariusz Andrzejewski
WKP/0041/POOK/12 03.2017

Opracował

Sprawdził Mikołaj Bojarski
MAZ/0126/PWOK/06 03.2017

Branża

Imię i nazwisko

Nr upraw.

Data

Podpis

konstrukcyjna

Zadanie inwestycyjne
BUDOWA KANALIZACJI
ŚCIEKÓW SANITARNYCH

Miejscowość
NOWY TOMYŚL
Osiedle: Tęczowe

Treść rys.
PŁYTA FUNDAMENTOWA
AGREGATU
PRZEPOMPOWNI ŚCIEKÓW
PS.1

Skala
1:25

Nr rys.
K-04