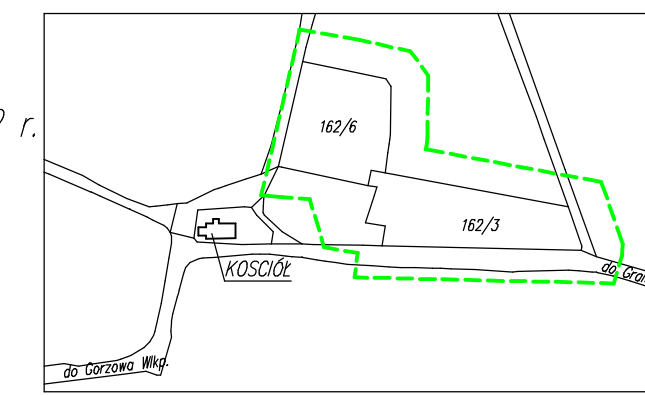


MAPA DO CELÓW PROJEKTOWYCH  
skala 1:500

nr arkusza: 5.185.23.15.4.1, 5.185.23.15.4.2, 5.185.23.15.4.3, 5.185.23.15.4.4  
 miejscowość: Janczewo  
 nr ewidencyjny zgłoszenia: GK.6640.4.3031.2019  
 jednostka ewidencyjna: 080106\_2 Santok  
 obręb ewidencyjny: 080106\_2.0002 Janczewo  
 działki ewidencyjne: 162/3, 162/6  
 dla obszaru aktualizacji obowiązują ustalenia MPZP nr XV/126/2012 z dnia 22.06.2012 r.

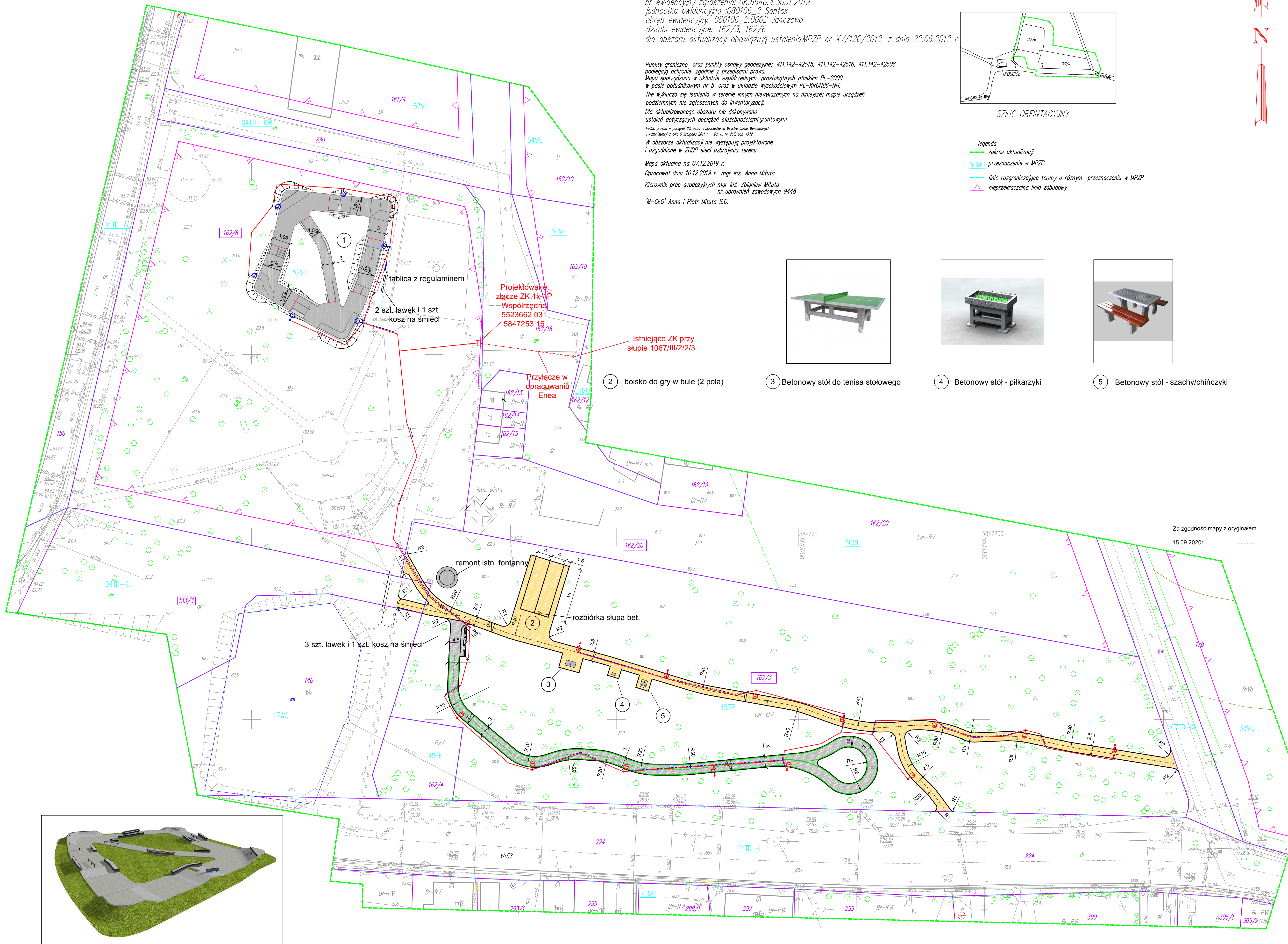
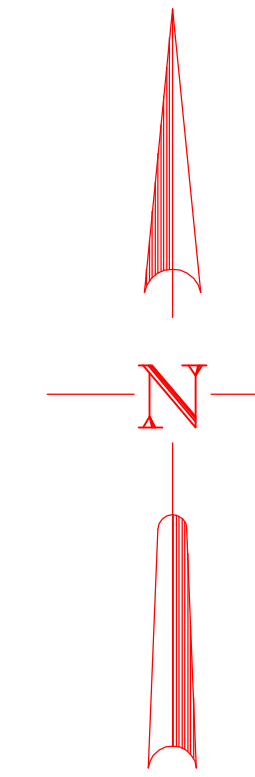
Punkty graniczne oraz punkty osnowy geodezyjnej 411.142-42515, 411.142-42516, 411.142-42508 podlegają ochronie zgodnie z przepisami prawa.  
 Mapa sporządzona w układzie współrzędnych prostokątnych płaskich PL-2000 w pasie południkowym nr 5 oraz w układzie wysokościowym PL-KRON86-NH.  
 Nie wyklucza się istnienia w terenie innych niewykazanych na niniejszej mapie urządzeń podziemnych nie zgłoszonych do inwentaryzacji.  
 Dla aktualizowanego obszaru nie dokonano ustaleń dotyczących obciążeń służebnościami gruntowymi.  
 Podst. prawne - paragraf 86, ust.6, rozporządzenia Ministra Spraw Wewnętrznych i Administracji z dnia 9 listopada 2017 r., Dz. Urz. Nr 263, poz. 1572  
 W obszarze aktualizacji nie występują projektowane i uzgodnione w ZUMD sieci uzbrojenia terenu

Mapa aktualna na 07.12.2019 r.  
 Opracował dnia 10.12.2019 r. mgr inż. Anna Mitula  
 Kierownik prac geodezyjnych mgr inż. Zbigniew Mitula  
 nr uprawnień zawodowych 9448  
 "M-GEO" Anna i Piotr Mitula S.C.



SZKIC OREINTACYJNY

- legenda
- zakres aktualizacji
  - przeznaczenie w MPZP
  - linie rozgraniczające tereny o różnym przeznaczeniu w MPZP
  - nieprzekraczalna linia zabudowy



2 boisko do gry w bule (2 pola)



3 Betonowy stół do tenisa stołowego



4 Betonowy stół - piłkarzki



5 Betonowy stół - szachy/chńczyki

Za zgodność mapy z oryginałem  
15.09.2020r.

LEGENDA:

- - kabel zasilający
- - kabel zasilający w rurze ochronnej
- ⊙ - oświetlenie parkowe (oprawy parkowe w kształcie kuli, słupy h=4,5m)
- ⊙ - oświetlenie skate parku (naświetlacze LED, słupy h=7m)
- - Granice działek
- 162/3 - Numery działek objętych inwestycją
- 162/20 - Numery działek
- Obrzeże betonowe 6x20x100
- - Oznakowanie poziome - kolor zielony
- nawierzchnia asfaltowa
- nawierzchnia z kruszywa
- ⊙ - Istniejąca zieleń parku - drzewa / krzewy



1 Skate park

SIEDEM WZGÓRZ Krzysztof Leśnicki ul. Poznańska 2 66-400 Gorzów Wlkp.			
Tytuł:		Projekt zagospodarowania terenu	
Zadanie:	ZAGOSPODAROWANIE CENTRALNEGO PARKU WIELKIEGO "POD PLATANEM" W MIEJSCOWOŚCI JANCZEWIE	Data opracowania 15 - 09 - 2020r.	
Adres:	Działki o nr ew. 133/3, 162/3, 162/6, 162/20 Obręb 2 Janczewo Jednostka ewidencyjna Santok	Skala:	Nr rysunku
Investor:	Gmina Santok ul. Gorzowska 59 66-431 Santok	1:500	PZT-2
Funkcja:	Imię i nazwisko		Podpis
Projektant:	mgr inż. arch. Jakub Koralewski uprawnienia projektowe w specjalności architektonicznej nr LOA202008GW		
Opracował:	mgr inż. Krzysztof Leśnicki		
Stadium:	PROJEKT BUDOWLANY		