

## Karta inwentaryzacyjna studzienki

Nr studzienki k-447

Mapa

531.231.131. ('65)

6.129.28.12.2.4

(Nr godła mapy zasadniczej)

Usługi Geodezyjne Robert Cichoń  
ul. Śląska 1/5, 41-600 Świętochłowice

AM.6640.1.145.2017.

Opis  
położenia  
studzienkiRuda Śląska – Halemba  
ul. Energetyków 3

(miasto, ul., nr domu, pkt. charakt.)

Stan  
techniczny  
studzienki

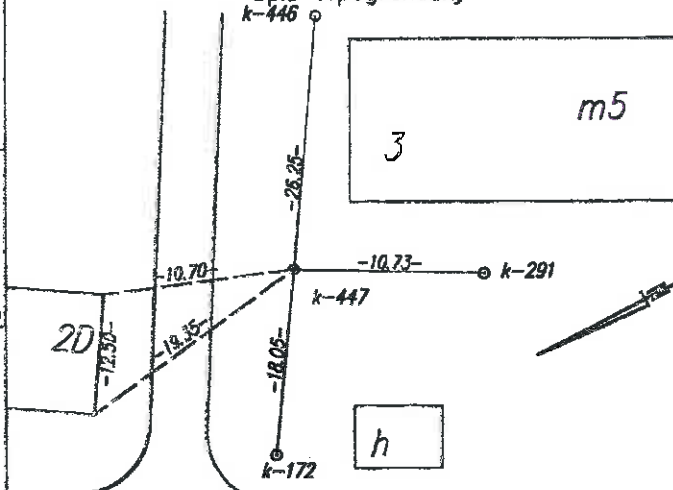
dobry

(dobry, zły – popękane ścianki, brak pokr.)

Uwagi

(studz. zalana, zamulona, niedrożna)

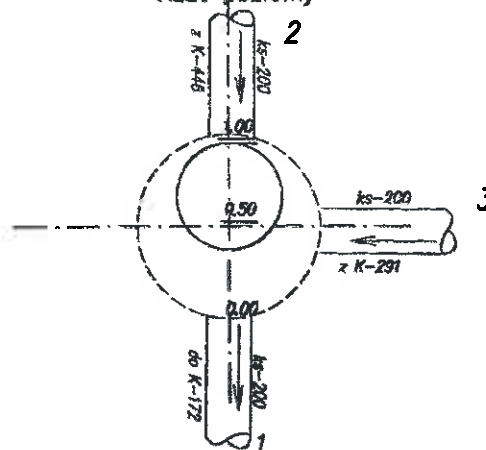
Opis topograficzny



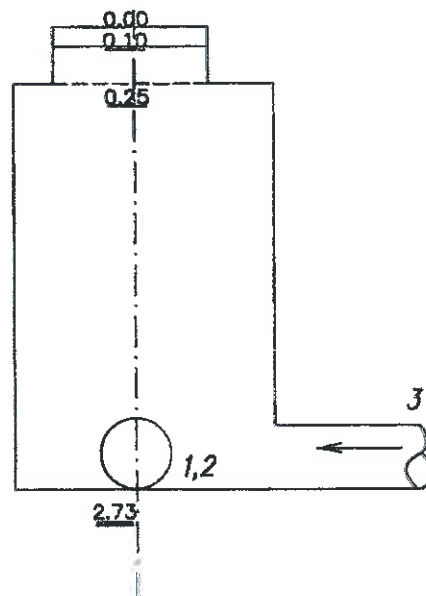
Dane wysokościowe dot. studzienki

Wyszczególnienie	Oznaczenie	Dane	Rok wykon.	Wykonawca prac polowych prac kameraln.
Rzędna góry pokrywy	Hp	236.20	2017	R. Cichoń
Rzędna dna studzienki	Hd	233.47	2017	R. Cichoń
Rzędna dna czynności do wykonania				
data kontroli				
kontrolę przeprowadził				
sprawił (SK)				

Rzut poziomy



Rzut pionowy



Dane dotyczące wlotów i wylotów

Oznaczenie wg rzutu pionowego	Głębokość odniesienia do góry pokr.	Średnica w mm	Rodzaj materiału
1	2.73	200	PCV
2	2.73	200	PCV
3	2.73	200	PCV

GEODETA UPRAWNIONY

Robert Cichoń  
nr upraw. 17901

# Karta inwentaryzacyjna studzienki 291

kanalizacyjnej  
telekomunikacyjnej  
ciepłej  
wodnej

Nr studzienki 291  
Współrzędne środka pokrywy  
X=867 016,68 V=227 776,46

Mapa  
531. 231. 131.  
(Nr godła mapy zasadniczej)

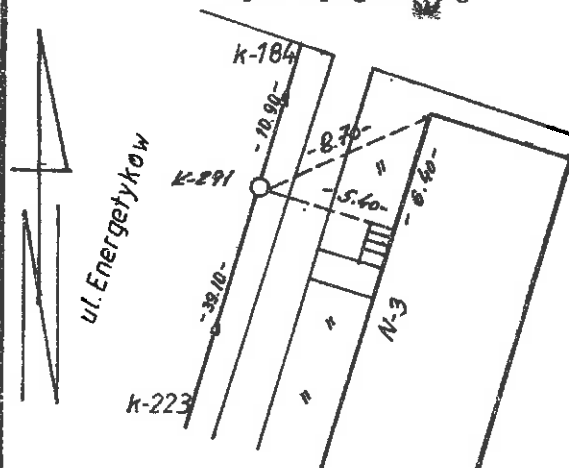
Instytut Projektowania i Budownictwa  
Krajozn. ul. Dąbrowska 11 a  
Łódź  
Łódzkie Przedsiębiorstwo Inżynieryjne  
ul. Dąbrowska 11 a  
Łódź

Opis położenia studzienki  
Ruda Śląska os. Holamba II  
ul. Energetyków 3  
(miasto, ul., nr domu, pkt. charakterystyczny)

Stan techniczny studzienki  
(dobry, zły - popękane ściany, brak pokrywy)

Uwagi  
Aktualizacja DEP 132/86-637  
zlec. 9998  
(studzienka zalana, zamulona, niedrożna)

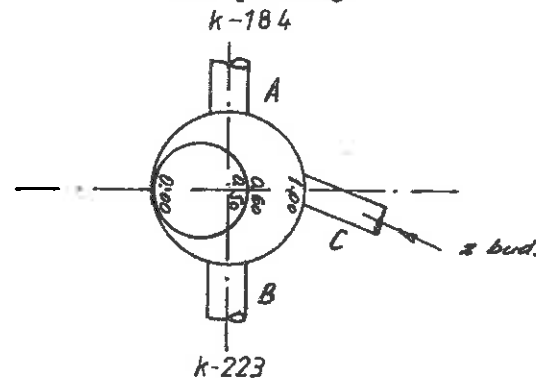
Opis topograficzny



Dane wysokościowe dot. studzienki

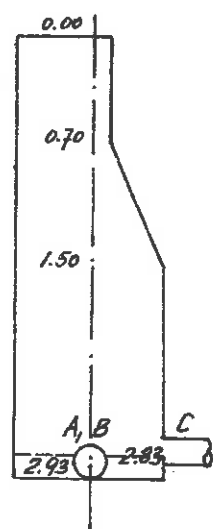
Wyszczególnienie	Oznaczenie	Dane	Rok wykon.	Wykonawca prac polowych prac kameral.
Rzędna góry pokrywy	Hp	237.30	1986	A. Zagajewski
		236.57	1999	J. Leśniak
				PUGIK
				KERG-637-17/99

Rzut poziomy



Rzędna dna	Hd	234.37		J. W.
		233.64	1999	J. N.
				J. N.

Rzut pionowy



Dane dotyczące wlotów i wylotów

Oznaczenie wg rzutu pionowego	Głębokość odniesiona do góry pokrywy	Średnica w mm	Rodzaj materiału
A	-2.93	200	
B	-2.93	200	
C	-2.83	150	

# Karta inwentaryzacyjna studzienki 223

sanitarnej kanalizacyjnej  
telekomunikacyjnej  
ciepłej  
wodnej

Nr studzienki 223  
Współrzędne środka pokrywy  
X=867 783.43 Y=224 754.66

Mapa  
531. 231. 131  
(Nr godła mapy zasadniczej)

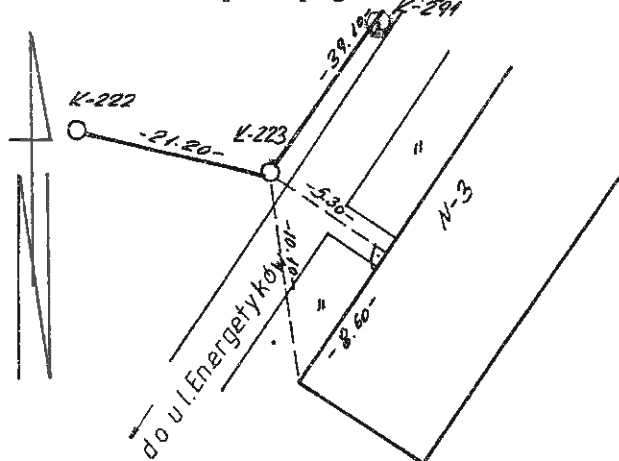
(Nazwa przedsiębiorstwa produkcyjnego)  
(Nazwa przedsięwzięcia)

Opis położenia studzienki  
Ruda Śląska os. Halamba II  
ul. Energetyków 3  
(miasto, ul., nr domu, pkt. charakterystyczny)

Stan techniczny studzienki  
(dobry, zły - popękane ściany, brak pokrywy)

Uwagi  
Aktualizacja DEP 132/86-637  
zlec. 9998  
KERG: 637-7/96  
(studzienka zalana, zamulona, niedrożna)

Opis topograficzny



# Karta inwentaryzacyjna studzienki

222

sanitarnej kanalizacyjnej  
telekomunikacyjnej  
ciepłej  
wodnej

Nr studzienki 222  
Współrzędne środka pokrywy  
X=867 706.93 V=227 733.52

Mapa 531.231.131  
(Nr godła mapy zasadniczej)

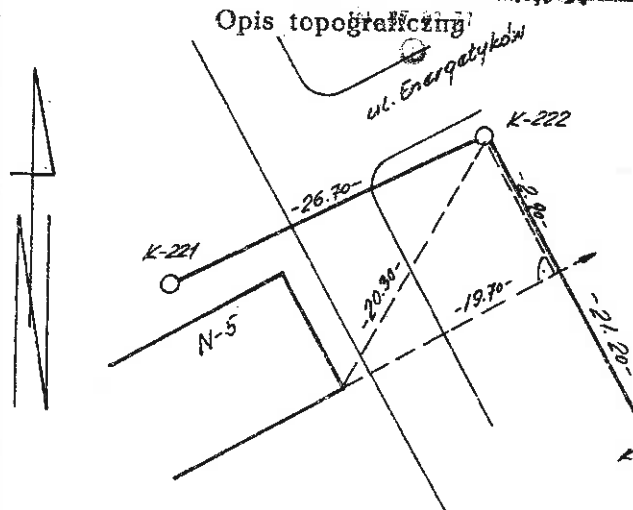
Kierownik: Przemysław Jan Sędziński  
Kierownik: ul. Energetyków 15a  
Zakład: Sanitarny, Nr 5  
(Nazwa, przedsięb., zakład, produkcja)

Opis położenia studzienki  
Ruda Śląska os. Halemba II  
ul. Energetyków 5  
(miasto, ul., nr domu, pkt. charakterystyczny)

Stan techniczny studzienki  
(dobry, zły - popękane ściany, brak pokrywy)

Uwagi  
Aktualizacja DEP 132/86-637  
z lec. 9998  
KERG: 637-7/96  
(studzienka zalana, zamulona, niedrożna)

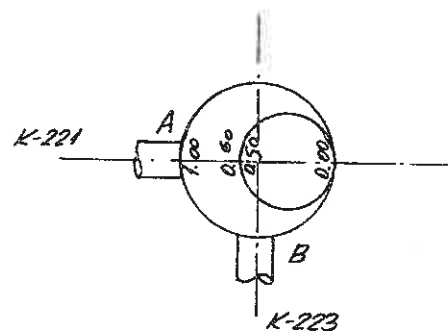
## Opis topograficzny



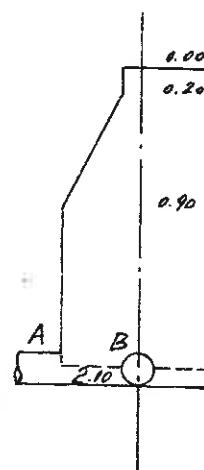
## Dane wysokościowe dot. studzienki

Wyszczególnienie	Oznaczenie	Dane	Rok wykon.	Wykonawca prac polowych prac kameral.
Rzędna góry pokrywy	Hp	237.85	1986	A. Łężyński J. Leśniak
		236.62		
		236.49	1999	PUGiK KERG: 637-17/99
Rzędna dna	Hd	234.95		J.W. J.W.
		234.52		
		234.39	1999	J.W. J.W.

## Rzut poziomy



## Rzut pionowy



## Dane dotyczące wlotów i wylotów

Oznaczenie wg rzutu pionowego	Głębokość odniesiona do góry pokrywy	Średnica w mm	Rodzaj materiału
A	-2.10	200	
B	-2.10	200	

# Karta inwentaryzacyjna studzienki 221

sanitarny kanalizacyjny  
telekomunikacyjny  
ciepłej  
wodnej

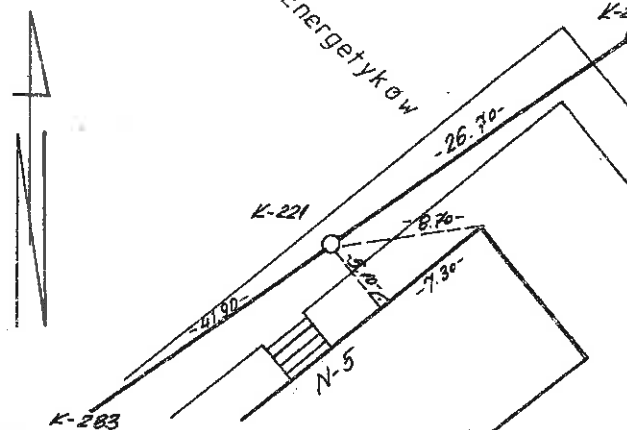
Nr studzienki 221  
Współrzędne środka pokrywy  
X=867 762.41 V=227 721.20

Mapa  
531. 231. 131.  
(Nr godła mapy zasadniczej)

Zakład Produkcyjny Nr 5  
(Nazwa przedsiębiorstwa, zakład produkcyjny)

Opis położenia studzienki	Ruda Śląska os. Halemba II ul. Energetyków 5 (miasto, ul., nr domu, pkt. charakterystyczny)
Stan techniczny studzienki	(dobry, zły - popękane ściany, brak pokrywy)
Uwagi	Aktualizacja DEP 132/86-637 zlec. 9998 KERG-637-7196 (studzienka zalana, zamulona, niedrożna)

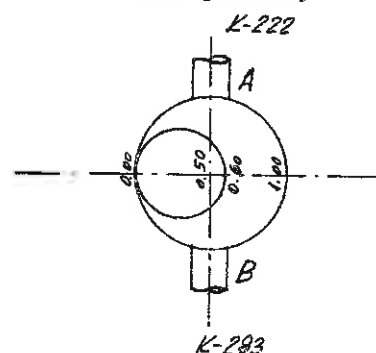
Opis topograficzny



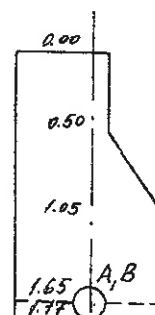
## Dane wysokościowe dot. studzienki

Wyszczególnienie	Oznaczenie	Dane	Rok wykon.	Wykonawca prac polowych prac kameral.
Rzędna góry pokrywy	Hp	236.85	1986	A. Legeżyński
		236.36		J. Leśniak
Rzędna dna	Hd	235.08		J. W.
		234.59		J. W.

Rzut poziomy



Rzut pionowy



## Dane dotyczące wlotów i wylotów

Oznaczenie wg rzutu pionowego	Głębokość odniesiona do góry pokrywy	Średnica w mm	Rodzaj materiału
A	-1.77	200	
B	-1.77	200	

# Karta inwentaryzacyjna studzienki

283

5 kanalizacyjnej  
telekomunikacyjnej

Nr studzienki 283

Mapa

Współrzędne środka pokrywy  
X=867 723.63 V=227 705.66

531. 231. 131.

(Nr godła mapy zasadniczej)

Krakowski Przedsiębiorstwo Geodezyjne

Kraków, ul. Staszica 16a

Zakład Produkcji Nr 5

38-085 Kraków, ul. Janowskiego 14  
(Nazwa przedsiębiorstwa, zakład produkcyjny)

Opis  
położenia  
studzienki

Ruda Śląska os. Halemba II  
ul. Energetyków 5

(miasto, ul., nr domu, pkt. charakterystyczny)

Stan  
techniczny  
studzienki

(dobry, zły - popękane ściany, brak pokrywy)

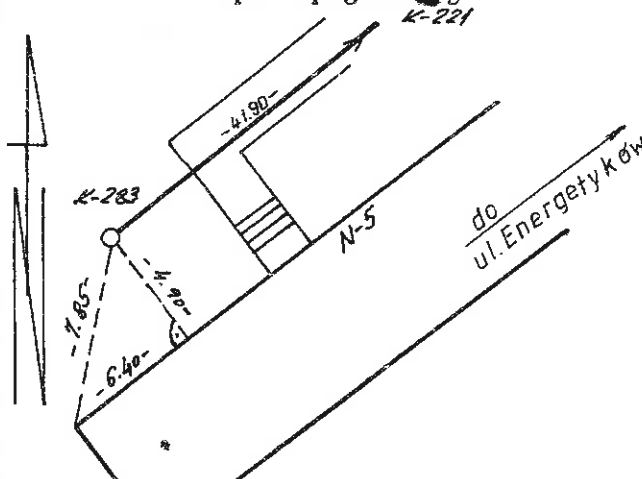
Uwagi

Aktualizacja DEP 132/86 - 637  
zlec. 9998

KERG-637-7/96

(studzienka zalana, zamulona, niedrożna)

Opis topograficzny



Dane wysokościowe dot. studzienki

Wyszczególnienie	Oznaczenie	Dane	Rok wykon.	Wykonawca prac polowych prac kameral.
Rzędna góry pokrywy	Hp	236.78	1986	A. Legeżyński
		236.34		J. Leśniak

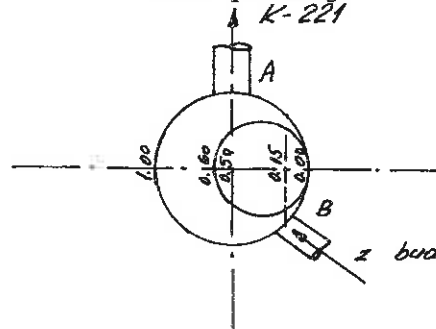
Rzędna dna

Hd

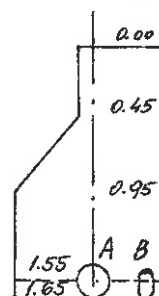
235.13  
234.69

J. W.  
J. W.

Rzut poziomy



Rzut pionowy



Dane dotyczące wlotów i wylotów

Oznaczenie wg rzutu pionowego	Głębokość odniesiona do góry pokrywy	Średnica w mm	Rodzaj materiału
A	-1.65	200	
B	-1.65	150	

# Karta inwentaryzacyjna studzienki 284

5 kanalizacyjnej  
telekomunikacyjnej  
ciepłej  
wodnej

Nr studzienki 284  
Współrzędne środka pokrywy  
X= V=

Mapa 531. 231. 131.  
(Nr godła mapy zasadniczej)

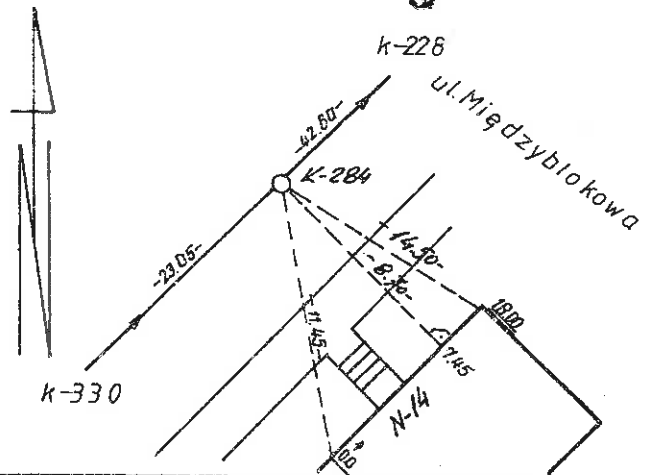
Wzrost 1,70 m, Ciężar ciała 65 kg  
Kreślący: ul. Północna 16  
Zakład Projektowy Nr 5  
(Nagrywanie, przedsięb., zakład produkcyjny)

Opis położenia studzienki  
Ruda Śląska os. Holamba II  
ul. Międzyblokowa 14  
(miasto, ul., nr domu, pkt. charakterystyczny)

Stan techniczny studzienki  
(dobry, zły - popękane ściany, brak pokrywy)

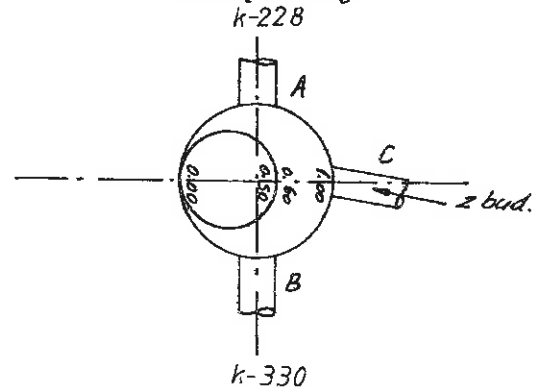
Uwagi  
Aktualizacja DEP 132/86-637  
zlec. 9998  
KERG. 637-7/95  
(studzienka zalana, zamulona, niedrożna)

Opis topograficzny

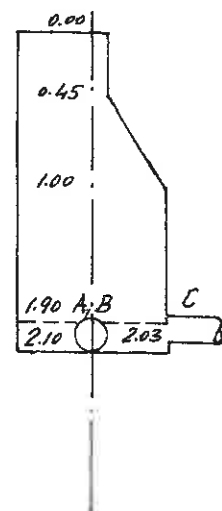


Dane wysokościowe dot. studzienki				
Wyszczególnienie	Oznaczenie	Dane	Rok wykon.	Wykonawca prac polowych prac kameral.
Rzędna góry pokrywy	Hp	237.12	1986	A. Legeżyński J. Lesniak
		236.70		
Rzędna dna	Hd	235.02		J.W.
		234.60		J.W.

Rzut poziomy



Rzut pionowy



Dane dotyczące wlotów i wylotów			
Oznaczenie wg rzutu pionowego	Głębokość odniesiona do góry pokrywy	Średnica w mm	Rodzaj materiału
A	- 2.10	200	
B	- 2.10	200	
C	- 2.03	150	

# Karta inwentaryzacyjna studzienki 330

S kanalizacyjnej  
telekomunikacyjnej  
0332 wodnej

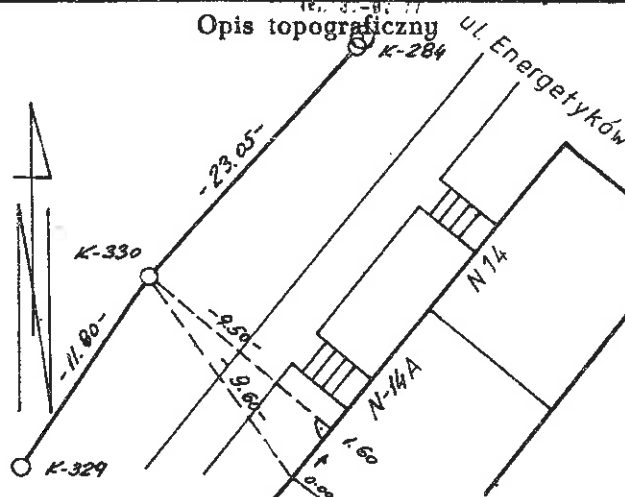
Nr studzienki 330  
Współrzędne środka pokrywy  
X=867 119.02 V=227 752.71

Mapa  
531. 231. 131  
(Nr godła mapy zasadniczej)

Krakowskie Przedsiębiorstwo Inżynierskie  
biuro inżynierskie  
Zakład Projektowy Nr 5  
(Nazwa przedsiębiorstwa i Zakład projektowy)

Opis położenia studzienki	Ruda Śląska os. Halemba II ul. Energetyków 14 (miasto, ul., nr domu, pkt. charakterystyczny)
Stan techniczny studzienki	(dobry, zły - popękane ściany, brak pokrywy)
Uwagi	Aktualizacja DEP 132/86-637 zlec. 9998 KERG: 63 7-7195 (studzienka zalana, zamulona, niedrożna)

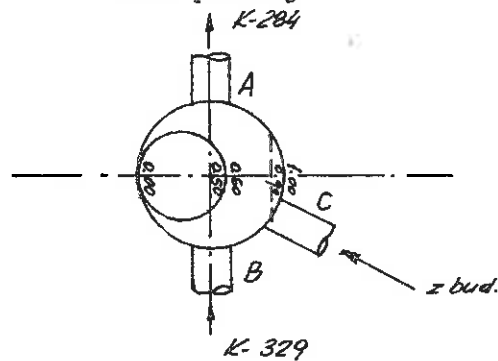
Opis topograficzny



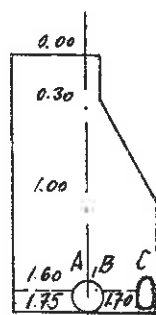
## Dane wysokościowe dot. studzienki

Wyszczególnienie	Oznaczenie	Dane	Rok wykon.	Wykonawca prac pomiarowych prac kameral.
Rzędna góry pokrywy	Hp	237.61	1986	A. Łopatyński
		236.62		J. Leśniak
Rzędna dna	Hd	235.26		J.W.
		234.87		J.W.

Rzut poziomy



Rzut pionowy



## Dane dotyczące wlotów i wylotów

Oznaczenie wg rzutu pionowego	Głębokość odniesiona do góry pokrywy	Średnica w mm	Rodzaj materiału
A	- 1.75	200	
B	- 1.75	200	
C	- 1.70	200	



# Karta inwentaryzacyjna studzienki 329

5 kanalizacyjnej  
telekomunikacyjnej  
ciepłej  
wodnej

033-88-77

Krakowskie Przedsiębiorstwo Geodezyjne  
Kraków, ul. Piłsudskiego 14a  
Zakład Produkcji Nr 5  
(zakład przedsięb. zakład produkcyjny)

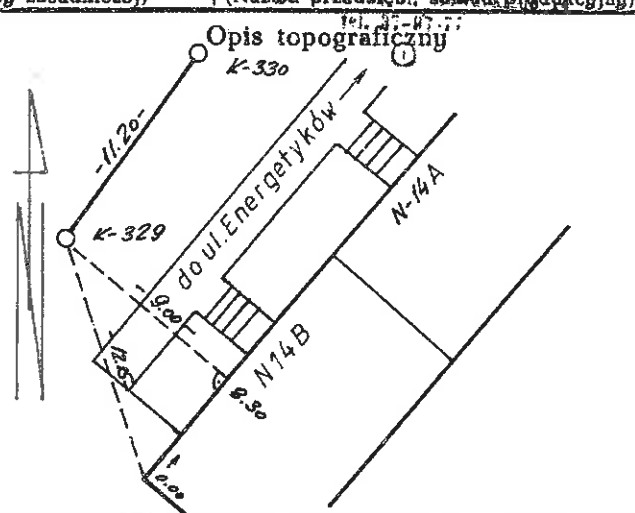
Nr studzienki 329  
Współrzędne środka pokrywy  
X=867 108.29 V=227 148.82

Mapa  
531. 231. 131.  
(Nr godła mapy zasadniczej)

Opis położenia studzienki  
Ruda Śląska os. Halemba II  
ul. Energetyków 14  
(miasto, ul., nr domu, pkt. charakterystyczny)

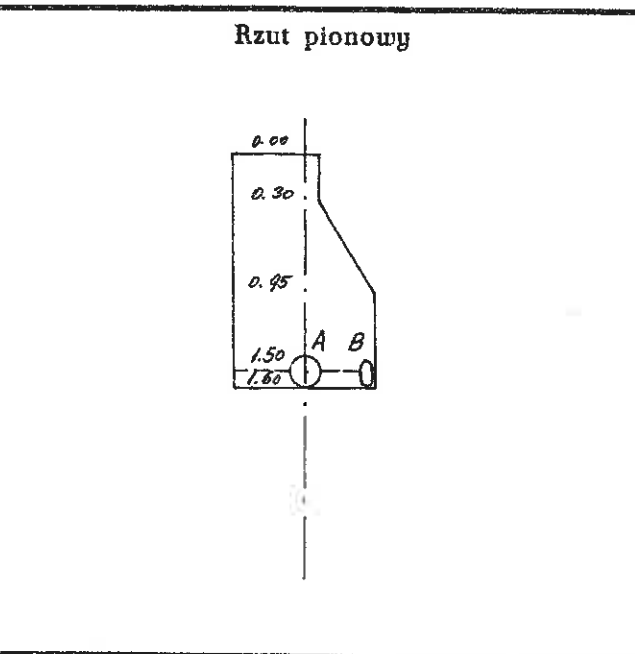
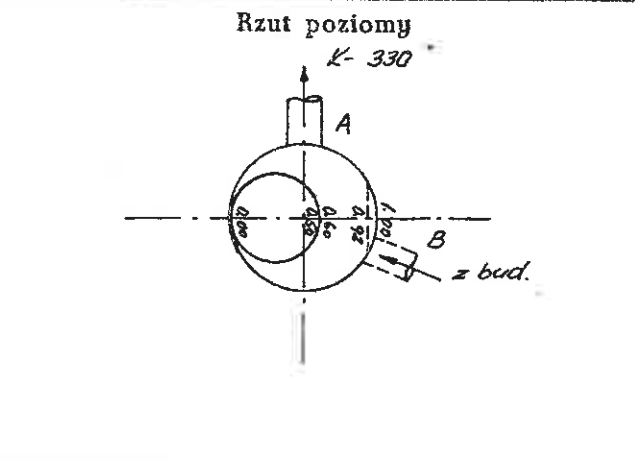
Stan techniczny studzienki  
(dobry, zły - popękane ściany, brak pokrywy)

Uwagi  
Aktualizacja DEP 132/86 - 637  
zlec. 9998  
KERG: 637-7196  
(studzienka zielona, zamulona, niedrożna)



## Dane wysokościowe dot. studzienki

Wyszczególnienie	Oznaczenie	Dane	Rok wykon.	Wykonawca prac polowych prac kameral.
Rzędna góry pokrywy	Hp	237.00	1986	A. Łęczyński
		236.58		J. Leśniak
Rzędna dna	Hd	235.40		J. W.
		234.98		J. W.



## Dane dotyczące wlotów i wylotów

Oznaczenie wg rzutu pionowego	Głębokość odniesiona do góry pokrywy	Średnica w mm	Rodzaj materiału
A	-1.60	200	
B	-1.60		