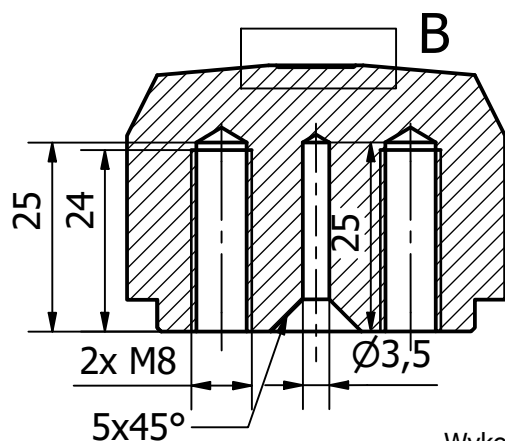
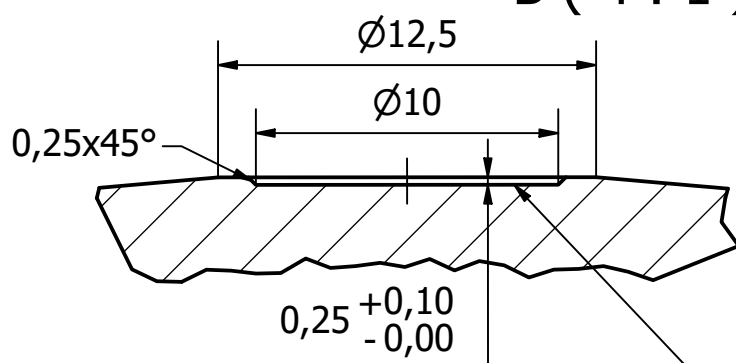


A-A ( 1 : 1 )



B ( 4 : 1 )



Gniazdo do głębokości 0.20 ubytkowo  
Wykończenie powierzchni elektropisem do głębokości ok. 0.25-0.35  
Chropowatość Ra 10-30

1. Element obrotowy, wymagana wysoka osiowosymetryczność  
gniazda  $\varnothing 10$  i osadzenia B+C.

**2. Wykonywać w zestawie 2 sztuk.**

Zaprojektowany przez Bednarczyk W.	Materiał HS S600	Twardość 64-65 HRC	Data 21.06.2021
Politechnika Warszawska		HPT Anvils High-Temp	
HPT S600		Wydanie ver. 2	Arkusz 1 / 1