



Zn. sprawy: SA.270.5.2022

Turawa, 02.02.2022 r.

Do wszystkich zainteresowanych

PGL LP Nadleśnictwo Turawa zwraca się z prośbą o wstępną wycenę (oszacowanie kosztów) dotyczącą rozbiórki budynku położonego na działce nr **124/16** k.m. **4** obręb **Turawa** w m. Turawa, przy ul. **Opolskiej 35 B**.

I. Zakres wyceny

Wstępny szacunek powinien zawierać:

- a) koszty przygotowania dokumentacji niezbędnej do uzyskania pozwolenia na rozbiórkę,
- b) koszty robót rozbiórkowych wraz z wywiezieniem elementów z rozbiórki i wyrównaniem terenu,
- c) koszty wzmocnienia i naprawy ściany wspólnej z budynkiem sąsiadującym.

Wstępną wycenę prosimy przesłać za pośrednictwem Platformy Zakupowej do dnia 09.02. 2022 r. do godz. 10:00.

II. Opis techniczny budynku

Budynek byłego warsztatu – położony na działce nr 126/16 k.m. 2 obręb Turawa w miejscowości Turawa, przy ul. Opolskiej 35B.

Przedmiotowy budynek (warsztat) jest w chwili obecnej nieużytkowany. Budynek wzniesiony został ponad 70 lat temu, konstrukcja ścian - ceglana, pokrycie dachu dwuspadowego zostało wykonane dachówką betonową. Więźba drewniana o ustroju krokwiowym. Budynek nie posiada izolacji poziomej i pionowej ścian fundamentowych, brak izolacji termicznej budynku. Posadzka na parterze budynku betonowa.

W budynku znajduje się czynna instalacji elektryczna i wodno-kanalizacyjna, oraz nieczynna instalacja centralnego ogrzewania.

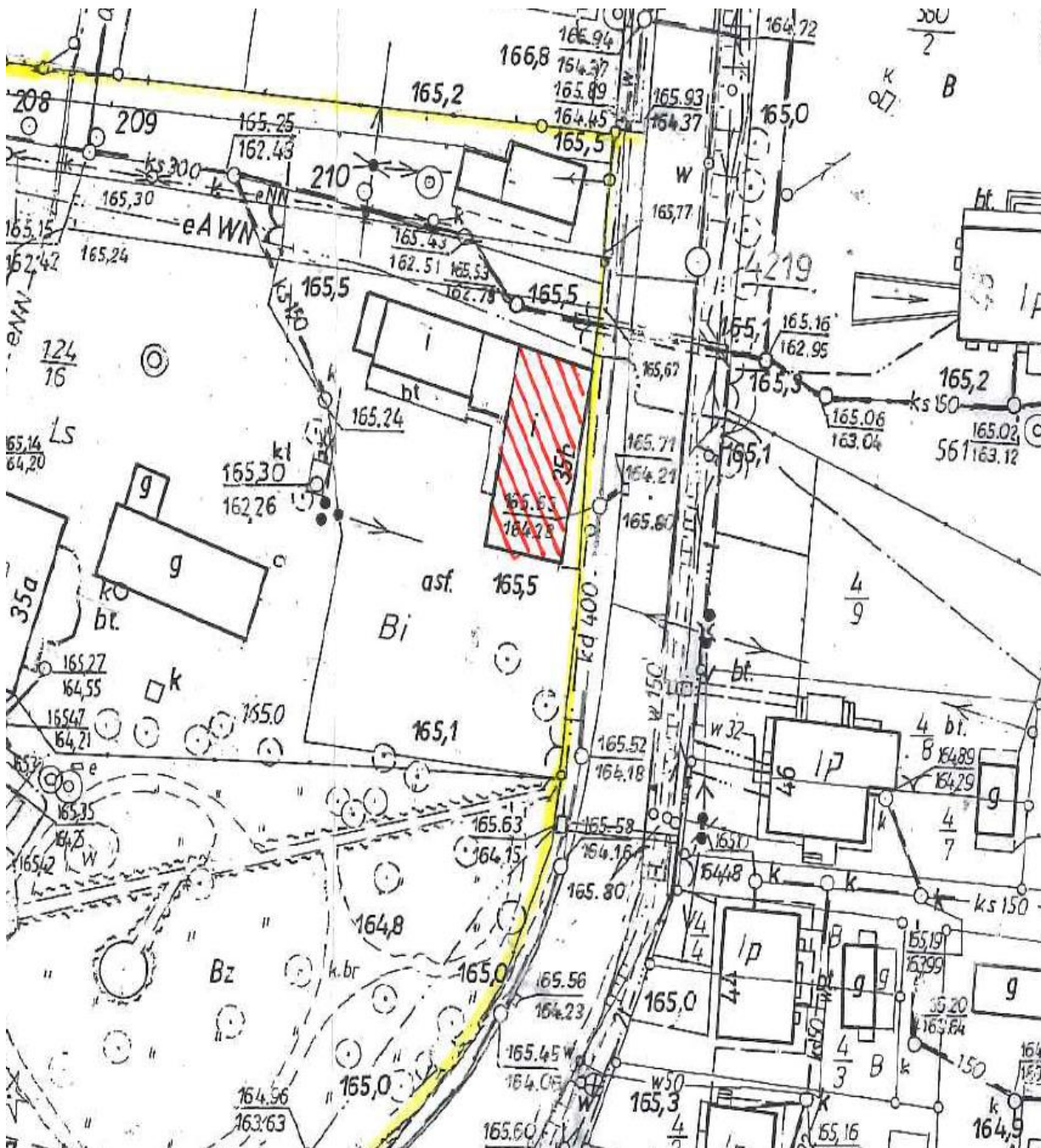
Obiekt posiada wspólną ścianę z dobudowanym budynkiem magazynowym, który nie podlega rozbiórce. W ścianie wspólnej znajduje się otwór okienny zaślepiiony od strony części dobudowanej płytą gipsowo-kartonową (**– widok wnętrza (parter- pomieszczenie od strony ulicy)**)

W dokumentacji wycenie należy ująć ewentualne prace w celu wzmocnienia konstrukcji ściany budynku przyległego, zaślepienie otworu okiennego, wykonanie nowej elewacji na ścianie (tynek bez ocielenia) oraz wykonanie tyku/okładziny G-K na ścianie wewnętrznej budynku przyległego (po zaślepieniu okna).

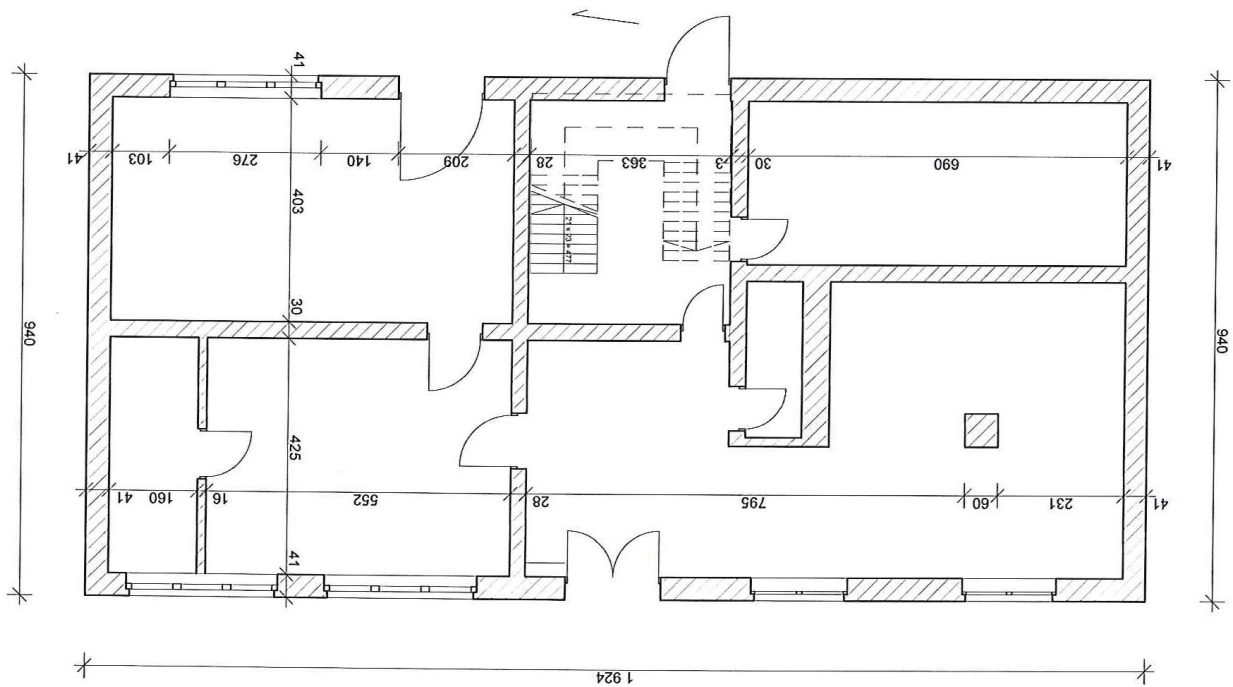
Dane techniczne:

szerokość 9,40 m, długość 19,24 m, wysokość do kalenicy wynosi około 9,95m. Powierzchnia zabudowy 180,85 m², a kubatura budynku wynosi 1324,67 m³.

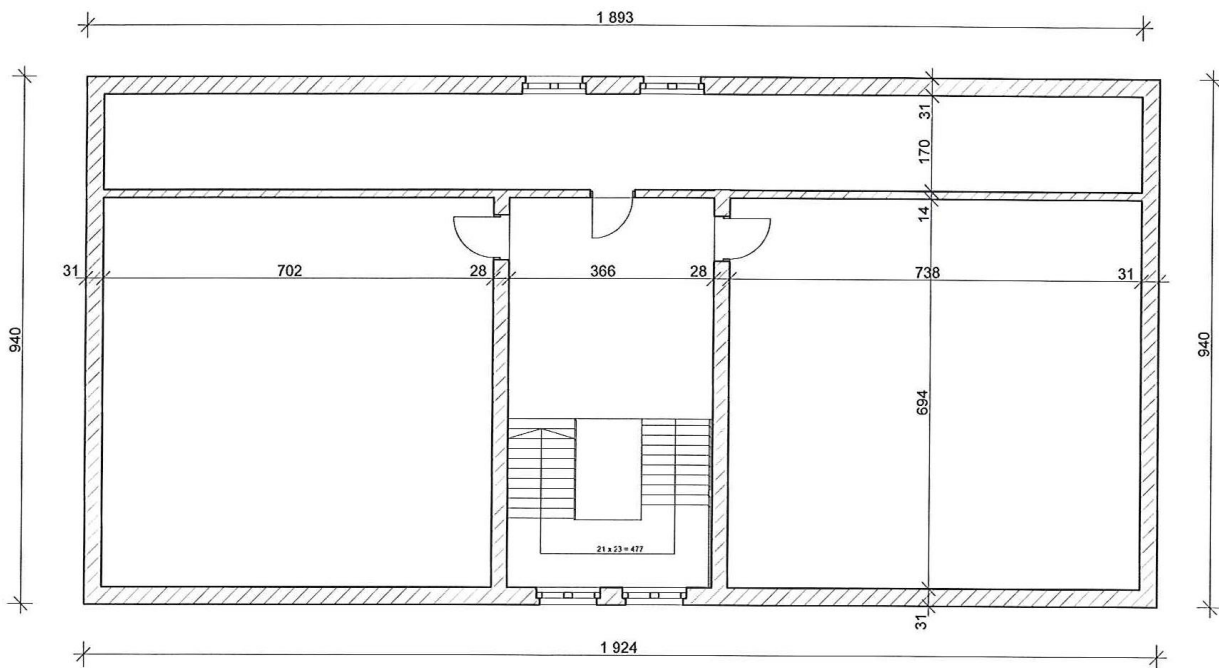
III. Dokumentacja graficzna.



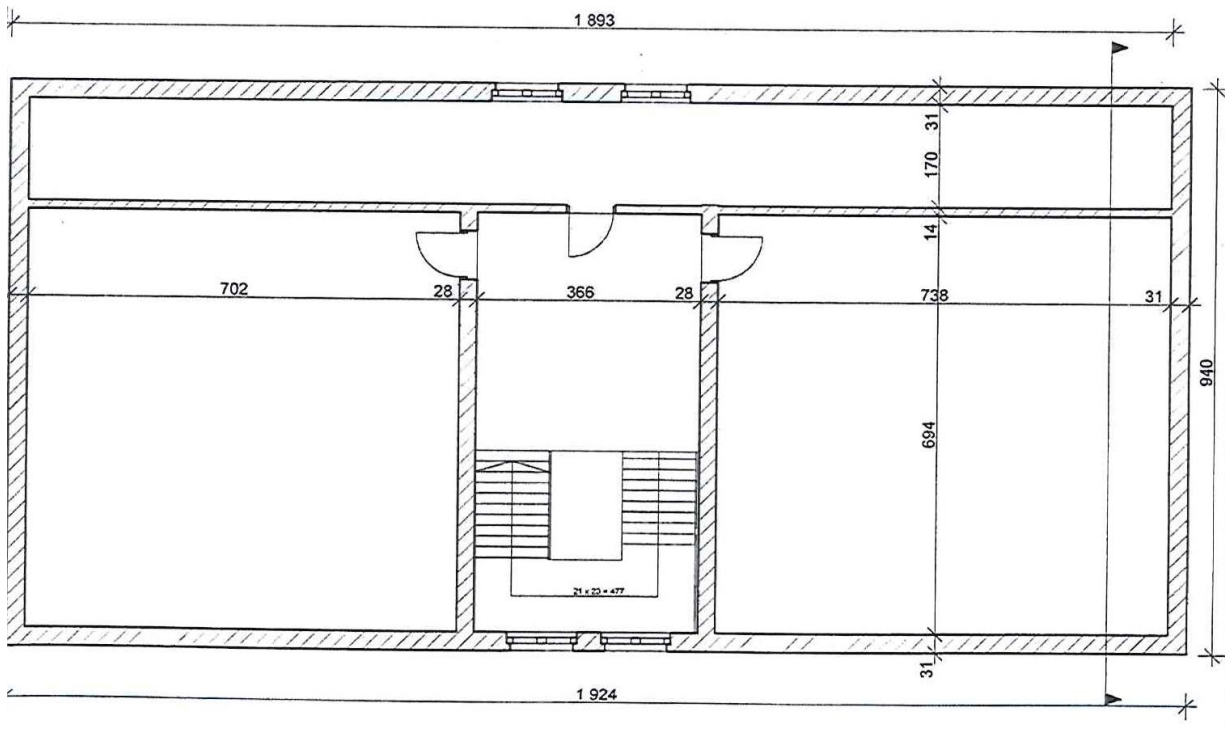
Rysunek 1 – usytuowanie obiektu w terenie



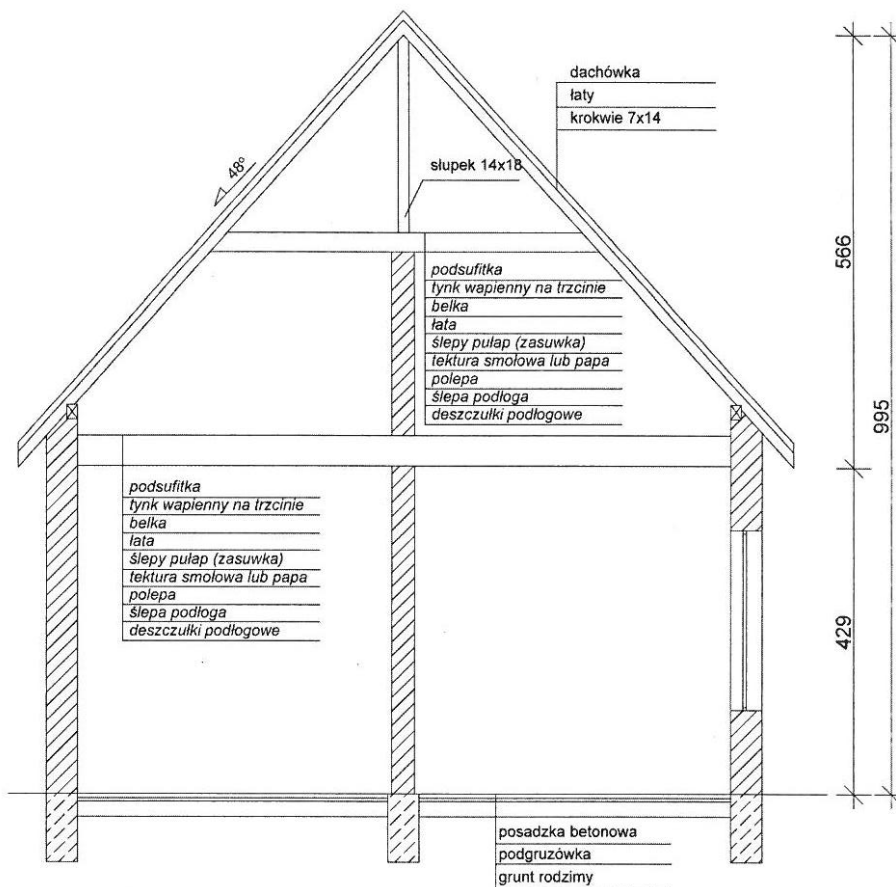
Rysunek 2 – Rzut parteru



Rysunek 3 – Rzut piętra



Rysunek 4 – Rzut poddasza



Rysunek 5 - Przekrój

IV. Dokumentacja fotograficzna



Zdjęcie 1 – widok od strony ulicy



Zdjęcie 2 - ściana szczytowa (widok połączenia z budynkiem przyległym-1)



Zdjęcie 3 - ściana szczytowa (widok połączenia z budynkiem przyległym -2)



Zdjęcie 4 – widok od strony podwórka



Zdjęcie 5 - widok od strony ulicy



Zdjęcie 6 – ściana wspólna z budynkiem magazynowym (nie do rozbiórki)



Zdjęcie 7 – widok wnętrza (parter- pomieszczenie od strony ulicy)



Zdjęcie 8 – widok wnętrza (parter- pomieszczenie od strony ulicy)

Zdjęcie 9



Zdjęcie 10 – widok wnętrza (parter- pomieszczenie od strony ulicy)