

GN-1-7110/4257/199

OPIS I MAPA

Obręb: 5-03-07  
Nr jednostki rejestrowej: 13  
Nr działki: 39  
Grunt położony: ul. Kredytowa 1  
Nieruchomość: KW 34 d.c. wyk. hip.N.1349 - cz.  
Właściciel: Skarb Państwa  
Użytkownik wieczysty: Państwowe Muzeum Etnograficzne ul. Kredytowa 1

WYPIS Z REJESTRU GRUNTÓW

Obręb	Numer		Bliższe określenie położenia	Rodzaj użytków	Klasa	Powierzchnia		
	Mapy	Działki				użytków	ogólna działki	
5-03-07	IS101	39	ul. Kredytowa 1	B14	ha	m <sup>2</sup>	ha	m <sup>2</sup>
						1280		1280

Powierzchnia słowne wynosi: cztery tysiące dwieście osiemdziesiąt metrów kwadratowych

Niniejszy wypis z rejestru gruntów i wypis sporządzono według stanu z r. 1999 na podstawie opłaty ewidencyjnej: **KEM S** ul. **Przybylski** 11/13, Warszawa, ul. **Przybylski** 11/13, tel. 6271-64-82, Raport: 011864315

**GEDETA**  
ul. **Mazowiecka** 44  
00-930 Warszawa  
tel. 6271-64-82

**ZASTĘPCA KANCELARKI WYDZIAŁU**  
**Specjalista Nieruchomości**  
**Magdalena Piórkiewicz**



Podział  
z numerem  
z tytułem  
użytków  
Podział  
ul. 22  
Przewodnik  
roz. 100 z 2-03-07

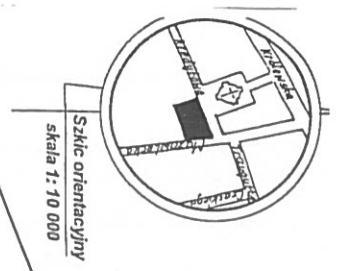
teren ul.  
ul. **Mazowiecka**  
ul. **Mazowiecka**  
ul. **Mazowiecka**  
ul. **Mazowiecka**

Warszawa dnia **14.05.2001** r.

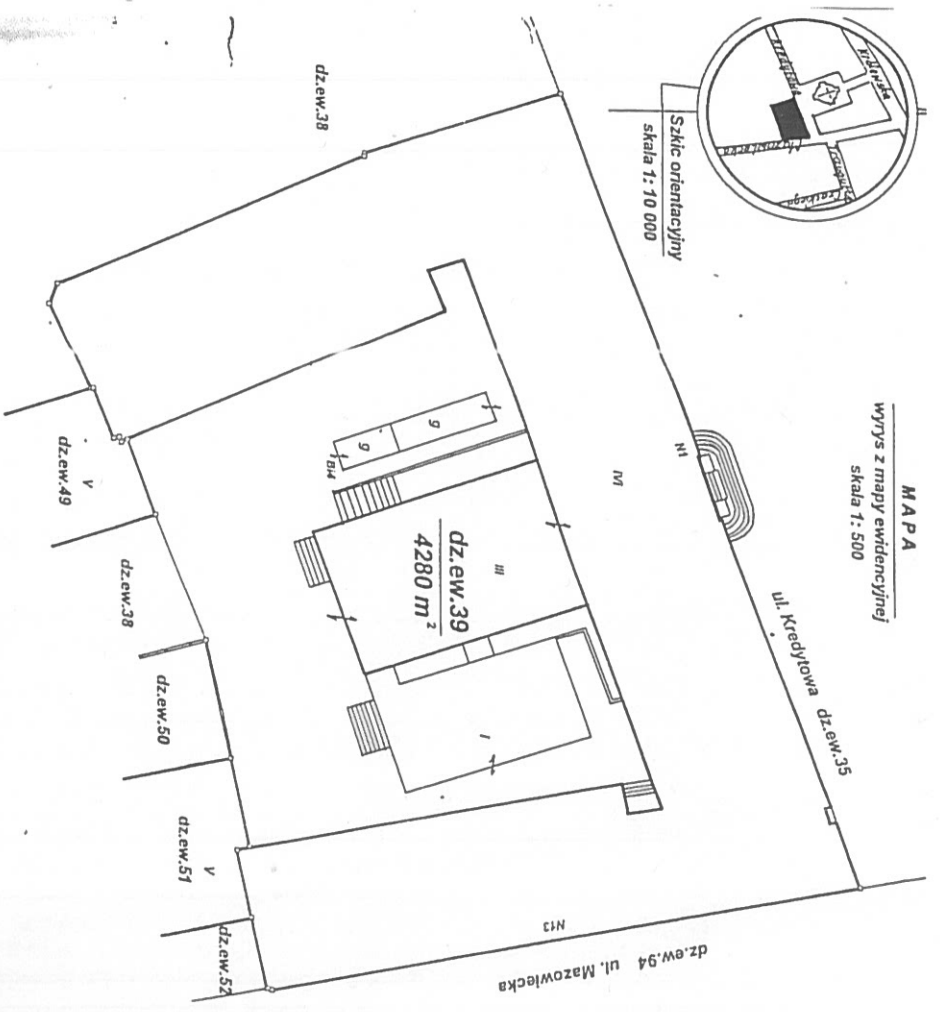
**KIELIŃSKA**  
**Magdalena**

Za zgodność z c...

**SPECJALISTA**  
**Magdalena Piórkiewicz**

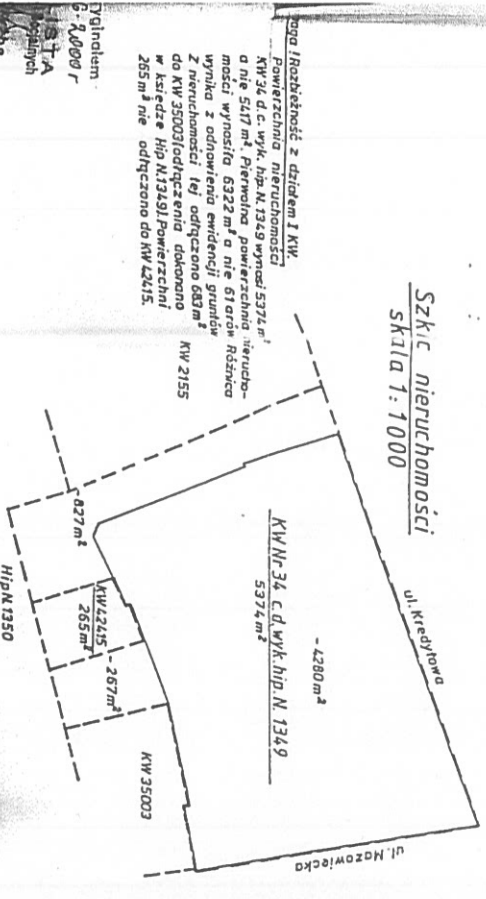


MAPA  
Wyrzys z mapy ewidencyjnej  
skala 1: 500



Szkic nieruchomości  
skala 1: 1000

Właściciel: Skarb Państwa  
Użytkownik wieczysty: Państwowe Muzeum Etnograficzne  
Powierzchnia nieruchomości: 4280 m<sup>2</sup>  
Nieruchomość: KW 34 d.c. wyk. hip.N.1349 - cz.  
Właściciel: Skarb Państwa  
Użytkownik wieczysty: Państwowe Muzeum Etnograficzne



Właściciel: Skarb Państwa  
Użytkownik wieczysty: Państwowe Muzeum Etnograficzne  
Powierzchnia nieruchomości: 5374 m<sup>2</sup>  
Nieruchomość: KW 34 d.c. wyk. hip.N.1349 - cz.  
Właściciel: Skarb Państwa  
Użytkownik wieczysty: Państwowe Muzeum Etnograficzne

Właściciel: Skarb Państwa  
Użytkownik wieczysty: Państwowe Muzeum Etnograficzne  
Powierzchnia nieruchomości: 2657 m<sup>2</sup>  
Nieruchomość: KW 2155  
Właściciel: Skarb Państwa  
Użytkownik wieczysty: Państwowe Muzeum Etnograficzne

Właściciel: Skarb Państwa  
Użytkownik wieczysty: Państwowe Muzeum Etnograficzne  
Powierzchnia nieruchomości: 2657 m<sup>2</sup>  
Nieruchomość: KW 35003  
Właściciel: Skarb Państwa  
Użytkownik wieczysty: Państwowe Muzeum Etnograficzne