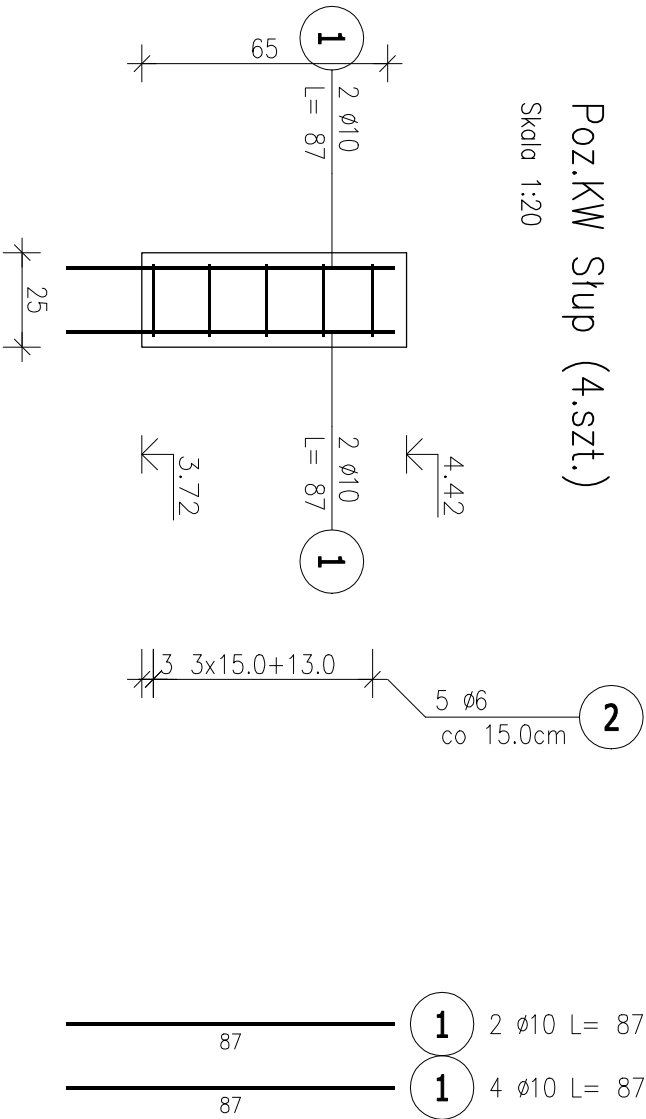


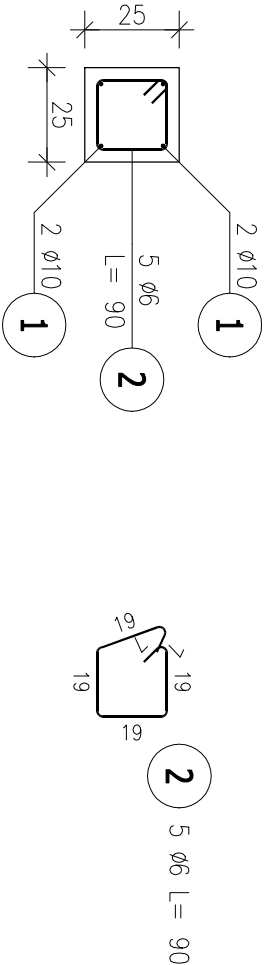
Poz.KW Słup (4.szt.)

Skala 1:20



Przekrój A-A

Skala 1:20



ZESTAWIENIE STALI ZBROJENIOWEJ

POZ.	NR PRĘTA	ø [mm]	DŁUGOŚĆ [m]	ILOŚĆ			DŁ. ŁĄCZNA [m]	
				PRĘTÓW	x POZ.	RAZEM	A-IIIIN ø6	ø10
Poz. KW – Słup – 4 szt.								
KW	1	10	0.870	4	4	16		13.92
	2	6	0.900	5	4	20	18.00	
DŁUGOŚĆ RAZEM [m]							18.00	13.92
MASA JEDNOSTKOWA [kg/m]							0.222	0.617
MASA [kg]							4.00	8.59
MASA CAŁKOWITA [kg]							12.58	

- 1) Opis kształtu pręta: PN-EN ISO 3766 (gabarytowo)
- 2) Opis długości haka: gabarytowy
- 3) Długość pręta L: suma wymiarów gabarytowych

beton: C25/30 W8

stal: A-III

otulina: 25mm

temat:			
Nadbudowa i rozbudowa budynku głównego, pomiędzy skrzydłami B i C z przeznaczeniem pomieszczeń na rejestrację główną Specjalistycznego Szpitala im. dra Alfreda Sokolowskiego w Wałbrzychu			
inwestor:			
Specjalistyczny Szpital im. dra Alfreda Sokolowskiego w Wałbrzychu			
ul. Sokolowskiego 4; 58–309 Wałbrzych			
projektant:		mgr inż. Jacek Stasiak	264/DOŚ/10
sprawdzający:			
tytuł rysunku:		SKUPKI CENTRALI WENTYLACYJNEJ	
data:			
10.02.2025	PW.	1:20	K11
stadium:			
skala:			
nr rys.:			