

WYJAŚNIENIA TERŚCI OPZ – ZO/11/2022

Dotyczy: postępowania o udzielenie zamówienia publicznego, prowadzonego w trybie zapytania ofertowego, pn. „Dostawa wózka ewakuacyjnego dla Centrum Kultury ZAMEK w Poznaniu”.

PYTANIE:

W związku z przygotowaniem do złożenia oferty cenowej do zapytania ofertowego ZO/11/2022 zwracam się z prośbą o wyjaśnienie następujących kwestii które wpływają na możliwość złożenia przez naszą firmę oferty.

W zapytaniu jest zapis:

„Przeznaczenie wózka ewakuacyjnego:

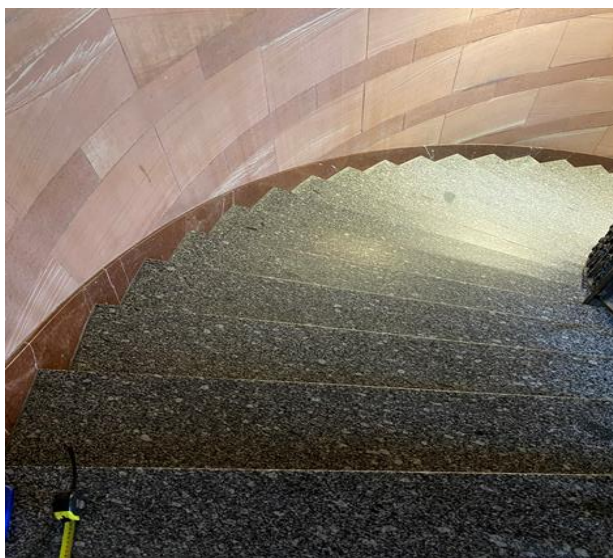
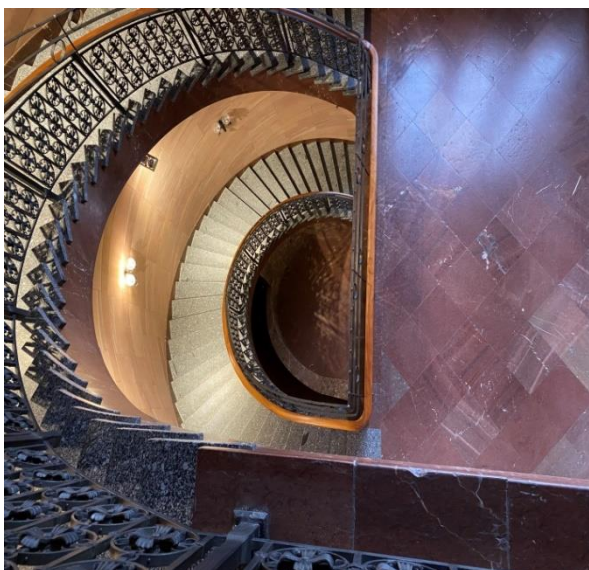
wózek ma służyć do ewakuacji osób z niepełnosprawnością ruchową lub osób o czasowo ograniczonej zdolności samodzielnego poruszania się, z przestrzeni położonych na wyższych kondygnacjach budynku do przestrzeni położonych niżej. Droga transportu takich osób będzie klatka schodowa oraz ciągi komunikacji poziomej. Zamawiający przewiduje, że wózek będzie służył do ewakuacji osób głównie po schodach wachlarzowych oraz krętych”.

Proszę o wytłumaczenie oraz załączenie zdjęcia klatki schodowej z krętymi stopniami jak również zdjęć produktu który według Państwa ma przeznaczenie do transportu ewakuacyjnego na klatkach wachlarzowych oraz krętych. Gdyż z naszych informacji na rynku Polskim i nie tylko taki produkt nie występuje.

ODPOWIEŹ:

Poniżej, Zamawiający przedstawia opisy klatek schodowych gdzie **planuje** użytkować wózek ewakuacyjny, Wózek ewakuacyjny będzie używany do **ewentualnego** ewakuowania Osób z Niepełnosprawnościami z poziomu II piętra w dół schodami o konstrukcji wachlarzowej.

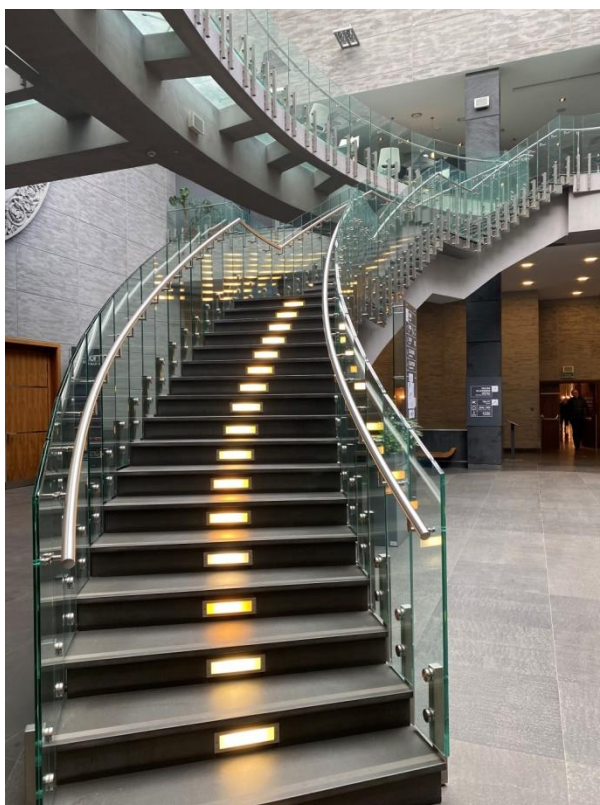
- I. Pierwsze schody – klatka schodowa A – znajdują się w części historycznej, są to schody o konstrukcji wachlarzowej, łączące parter z I i II piętrzem.



Granitowe stopnie w najszerszym miejscu mają 40 cm, a w najwęższym 30 cm.

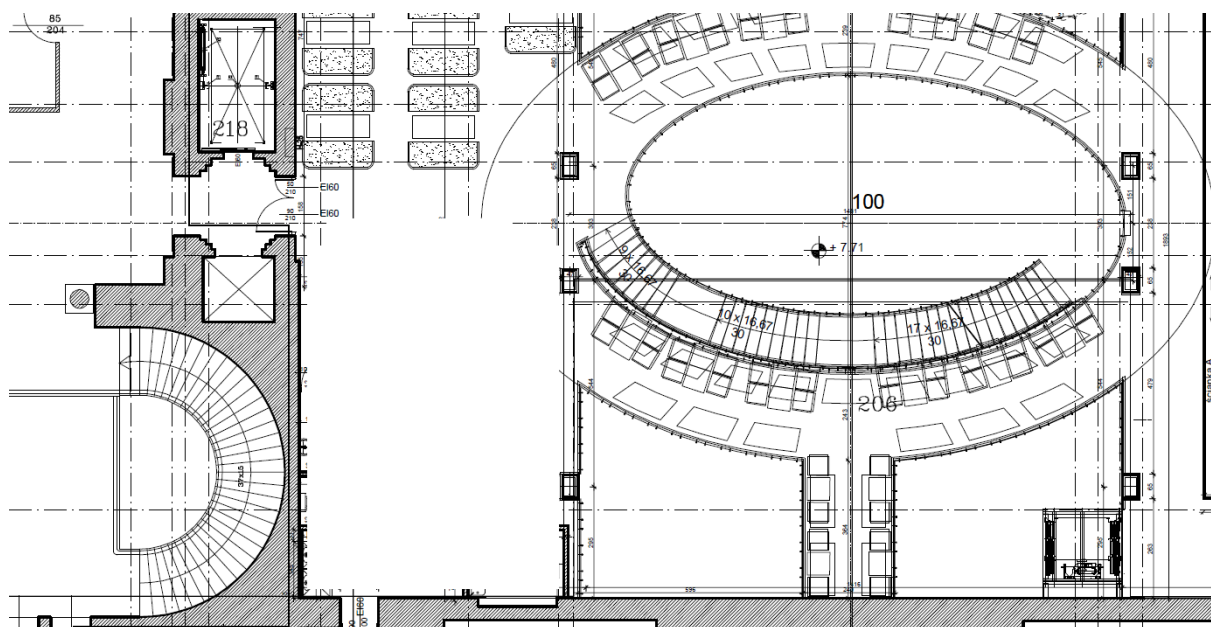


- II. Drugie schody łączą Atrium na poziomie I piętra z antresolą na poziomie II piętra i mają konstrukcję wachlarzową.



Betonowe schody pokryte są okładziną bazaltową, stopnie w najszerszym miejscu mają 27 do 28 cm a w najwęższym od 31 do 37 cm.

III. Na rzucie II piętra widoczne są i granitowe i bazaltowe schody



Jednocześnie, Zamawiający, w dniu 19 kwietnia 2022 r. poinformował, wszystkich zainteresowanych, komunikatem publicznym o zmianie terminu składania ofert, który upływa dnia 26 kwietnia 2022 r. o godzinie 08:00.